

Biegły sądowy: mgr inż. Rafał Bykowski

Zadanie: Określenie wartości rynkowej pojazdu

Zleceniodawca: Delko Esta Sp. z o.o.

Adres: ul. Kochanowskiego 23, 73-110 Stargard

DANE IDENTYFIKACYJNE POJAZDU

Dane: [O] IV-2026

Marka: SKODA

Model: Fabia III 1.0 MR`15 E6

Wersja: Active

Rodzaj pojazdu: Samochód ciężarowy (na bazie osobowego)

Rok produkcji: 2015

Nr Info-Ekspert: 034-02805

Identyfikator pojazdu: 147338

Nr rejestracyjny: ZST46295

VIN: TMB1BBNJ9GZ014383



Data pierwszej rejestracji	24.06.2015 r.
Wskazanie drogomierza	313024 km
Okres eksploatacji pojazdu (24.06.2015 r.-24.04.2026 r.)	130 mies.
Kolor powłoki lak., (rodzaj lakieru)	Czerwony 2-warstwowy typu uni
Dop. masa całkow.	1510 kg
Rodzaj nadwozia	hatchback 5 drzwiowy
Jednostka napędowa	z zapłonem iskrowym (wtrysk)
Pojemność / Moc silnika	999 ccm / 55 kW (75 KM)
Norma spalin	E6
Rodzaj skrzyni biegów	manualna
Rodzaj napędu	przedni (4x2)

Wartość rynkowa brutto wyżej zidentyfikowanego pojazdu, określona na dzień wykonania opinii wynosi:

11 200 zł*Dokument wystawiony elektronicznie, ważny bez podpisu*

Biegły sądowy: mgr inż. Rafał Bykowski
 Zadanie: Określenie wartości rynkowej pojazdu
 Zleceniodawca: Delko Esta Sp. z o.o.
 Adres: ul. Kochanowskiego 23, 73-110 Stargard

DANE IDENTYFIKACYJNE POJAZDU

Dane: [O] IV-2026

Marka: SKODA Rok produkcji: 2015
 Model: Fabia III 1.0 MR`15 E6 Nr Info-Ekspert: 034-02805
 Wersja: Active Identyfikator pojazdu: 147338
 Rodzaj pojazdu: Samochód ciężarowy (na bazie osobowego) Nr rejestracyjny: ZST46295
 VIN: TMB1BBNJ9GZ014383

Data pierwszej rejestracji 24.06.2015 r.
 Wskazanie drogomierza 313024 km
 Okres eksploatacji pojazdu (24.06.2015 r.-24.04.2026 r.) 130 mies.
 Kolor powłoki lak., (rodzaj lakieru) Czerwony 2-warstwowy typu uni
 Dop. masa całkow. 1510 kg
 Rodzaj nadwozia hatchback 5 drzwiowy
 Jednostka napędowa z zapłonem iskrowym (wtrysk)
 Pojemność / Moc silnika 999 ccm / 55 kW (75 KM)
 Norma spalin E6
 Rodzaj skrzyni biegów manualna
 Rodzaj napędu przedni (4x2)

WYPOSAŻENIE STANDARDOWE (2015.02 - 2015.06)

L.p.	Nazwa elementu wyposażenia	L.p.	Nazwa elementu wyposażenia
1	ABS - system zapobiegający blokowaniu kół	17	System kontroli ciśnienia w oponach
2	Blokada mechanizmu różnicowego centralnego elektroniczna EDL	18	System p/poślizgowy MSR
3	Blokada mechanizmu różnicowego XDS	19	System p/poślizgowy przy przyspieszaniu ASR
4	Fotel kierowcy z regulacją wysokości	20	System pokolizyjny ACS
5	Gniazdo 12V	21	System Start/Stop
6	Immobilizer	22	System wspomagania nagłego hamowania
7	Kolumna kierownicy z regulacją wysokości i głębokości	23	Szyby przednie regulowane elektrycznie
8	Konsola centralna	24	Szyby przyciemniane
9	Kurtyny powietrzne boczne	25	Światła do jazdy dziennej
10	Lusterka zewnętrzne podgrzewane i regulowane elektrycznie w kolorze nadwozia	26	Światło dodatkowe STOP
11	Poduszka powietrzna kierowcy	27	Tarcze kół stalowe 14"
12	Poduszka powietrzna pasażera z możliwością odłączenia	28	Uchwyt na napoje dla pasażerów I rzędu siedzeń
13	Poduszki powietrzne boczne przednie	29	Uchwyt na napoje dla pasażerów II rzędu siedzeń
14	Przygotowanie do montażu radia, głośniki 4 szt.	30	Wspomaganie układu kierowniczego zmienne
15	Schowki pod przednimi fotelami	31	Zamek centralny
16	System elektronicznej kontroli toru jazdy ESP	32	Zestaw naprawczy opon

L.p.	Nazwa pakietu / elementu pakietu wyposażenia standardowego
1	Lusterka zewnętrzne podgrzewane i regulowane elektrycznie w kolorze nadwozia Lusterka zewnętrzne regulowane elektrycznie Lusterka zewnętrzne podgrzewane elektrycznie Lusterka zewnętrzne w kolorze nadwozia
2	Przygotowanie do montażu radia, głośniki 4 szt. Głośniki 4 szt. Przygotowanie do montażu radia

WYPOSAŻENIE DODATKOWE

L.p.	Nazwa elementu wyposażenia	Wartość [zł]
1	Instalacja gazowa LPG	429
2	Klimatyzacja	290
3	Lakier czerwony	88
4	+ Radioodtwarzacz CD	170
5	Zamek centralny zdalnie sterowany (dopłata)	147

OPIS ZAMONTOWANEGO W POJEŹDZIE OGUMIENIA

Koło	Marka, typ	Bieżnik [mm]	Zużycie [%]
Przednie lewe:	* LASSA SNOWAYS 3 175/65 R14 82T	5.0	100
Przednie prawe:	* LASSA SNOWAYS 3 175/65 R14 82T	5.0	100
Tylne lewe:	* LASSA SNOWAYS 3 175/65 R14 82T	6.0	100
Tylne prawe:	* LASSA SNOWAYS 3 175/65 R14 82T	6.0	100

STAN TECHNICZNY POJAZDU

Podczas oględzin pojazdu stwierdzono następujące uszkodzenia:

1. Wnętrze pojazdu:

- zabrudzenia wnętrza pojazdu - tapicerka pojazdu,
- uszkodzona kierownica - uszkodzenia eksploatacyjne.

2. Nadwozie pojazdu:

- zderzak przedni - uszkodzenie powłoki lakierniczej,
- maska silnika - uszkodzenie punktowe powłoki lakierniczej,
- dach - uszkodzenie punktowe powłoki lakierniczej,
- błotnik przedni lewy - uszkodzenia punktowe powłoki lakierniczej,
- drzwi przednie lewe - uszkodzenia punktowe powłoki lakierniczej,
- drzwi tylne lewe - uszkodzenia punktowe powłoki lakierniczej,
- błotnik tylny lewy - uszkodzenia punktowe powłoki lakierniczej,
- zderzak tylny - uszkodzenia powłoki lakierniczej,
- pokrywa bagażnika - uszkodzenia punktowe powłoki lakierniczej, niewielkie ognia korozji,
- błotnik tylny prawy - uszkodzenia punktowe powłoki lakierniczej,
- drzwi tylne prawe - uszkodzenia punktowe powłoki lakierniczej,
- drzwi przednie prawe - uszkodzenie powłoki lakierniczej, niewielkie wgniecenie w części środkowej elementu,
- błotnik przedni prawy - uszkodzenia punktowe powłoki lakierniczej ,
- próg prawy - uszkodzenia powłoki lakierniczej, odkształcenie elementu, ognia korozji.

Oględziny pojazdu zostały wykonane w warunkach poza warsztatowych. Warunki w jakich przeprowadzono oględziny pojazdu uniemożliwiają dokładne określenie jego sprawności oraz kompletności. Ustalenie wszystkich uszkodzeń, wad i braków w ukończeniu pojazdu nie jest możliwe w warunkach parkingowych, konieczna ewentualna weryfikacja w warunkach warsztatowych. Brak możliwości pełnej weryfikacji elementów układu przeniesienia napędu, wszystkich przełożeń skrzyni biegów, pracy silnika i innych elementów wyposażenia, gdzie wymagane są wyższe prędkości przejazdu. Podczas przeprowadzonych oględzin stwierdzono występowanie usterki silnika, potwierdzonej sygnalizacją kontrolki „Check Engine”. Ogumienie w pojeździe spękane, nie nadające się do dalszej eksploatacji.

KOREKTY

WARTOŚĆ BAZOWA BRUTTO (131 mies.)	20 600 zł
KOREKTA ZA WYPOSAŻENIE DODATKOWE	1 124 zł
KOREKTA ZA PIERWSZĄ REJESTRACJĘ	90 zł
KOREKTA ZA PRZEBIEG	- 7 205 zł

KOREKTA ZA OGUMIENIE			- 456 zł
KOREKTY RÓŻNE			- 2 920 zł
Opis korekty:	[%]	Wartość [zł]	
Stan utrzymania i dbałość o pojazd	-5.0	- 730	
Konieczne naprawy pojazdu	-10.0	-1 460	
Użytkowanie jako samochód ciężarowy	-5.0	- 730	

KOMENTARZ

1. Zastosowano korektę ujemną z tytułu homologacja na pojazd ciężarowy - pojazd wykorzystywany do celów zarobkowych, pojazd przystosowany pod dwa miejsca siedzące, pojazd z kratą, pojazd przystosowany do przewozu ładunków.
2. Zastosowano korektę ujemną z tytułu wcześniejszych uszkodzeń: Wcześniejsze uszkodzenia są podstawą do obniżenia jego wartości w stosunku do wartości pojazdu sprawnego (nieuszkodzonego). W zadanej korekcie uwzględniono uszkodzenia zderzaka przedniego, progu prawego, drzwi przednich prawych, zderzaka tylnego oraz pokrywy bagażnika. Pominięto pozostałe uszkodzenia pojazdu przyjmując uszkodzenia jako eksploatacyjne.
3. Zastosowano korektę ujemną z tytułu na stan utrzymania i dbałość o pojazd ze względu na zabrudzenia wnętrza pojazdu - zabrudzenia tapicerki siedzeń oraz podsufitki.

Wartość rynkowa brutto wyżej zidentyfikowanego pojazdu, określona na dzień wykonania opinii wynosi:

11 200 zł

(Słownie: jedenaście tysięcy dwieście złotych)

Wartość określono na podstawie:

- notowań wartości rynkowych z bazy pojazdów 'Komputerowego Systemu INFO-EKSPERT' na IV-2026 zaakceptowanych przez wykonawcę opinii,
- korekt mających wpływ na wartość pojazdu

Dokument wystawiony elektronicznie, ważny bez podpisu

Biegły sądowy: mgr inż. Rafał Bykowski

Zadanie: Określenie wartości rynkowej pojazdu

Zleceniodawca: Delko Esta Sp. z o.o.

Adres: ul. Kochanowskiego 23, 73-110 Stargard

DANE IDENTYFIKACYJNE POJAZDU

Dane: [O] IV-2026

Marka: SKODA

Model: Fabia III 1.0 MR`15 E6

Wersja: Active

Rodzaj pojazdu: Samochód ciężarowy (na bazie osobowego)

Rok produkcji: 2015

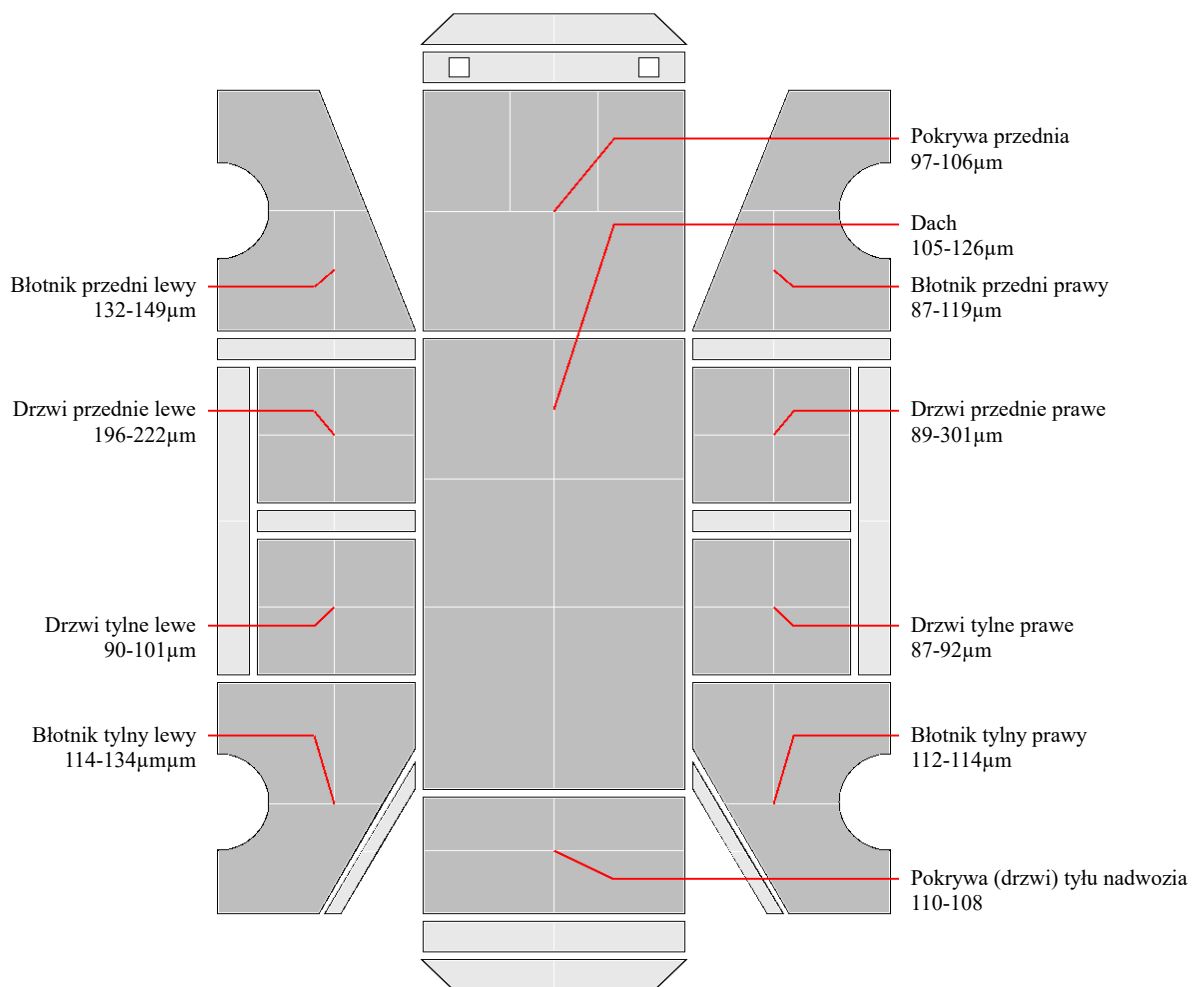
Nr Info-Ekspert: 034-02805

Identyfikator pojazdu: 147338

Nr rejestracyjny: ZST46295

VIN: TMB1BBNJ9GZ014383

OPIS POWŁOKI LAKIEROWEJ



Dokument wystawiony elektronicznie, ważny bez podpisu