

Nr zlecenia: 33/15/04/2026/CarArena STANDARD

z dnia: 2026/04/15

Zleceniodawca:

CARARENA - Aukcje Samochodowe
ul. Budowlanych 7
62-081 Baranowo



Rzeczoznawca:

mgr in . Adam Jabło ski/zatw. Pion Weryfikacyjny eRzeczoznawcy

WYCENA WARTO CI

Zadanie: Ocena stanu technicznego i okre lenie warto ci rynkowej pojazdu

DANE IDENTYFIKACYJNE POJAZDU

Dane: [O] IV-2026

Rodzaj pojazdu:	Samochód osobowy	VIN:	W V W Z Z Z 3 C Z D E 0 6 6 3 3 2
Marka:	VOLKSWAGEN	Nr rejestracyjny:	PO375VK
Model pojazdu:	Passat B7 2.0 TDI-CR MR`10 E5	Nr Info-Ekspert:	040-05606
Wersja:	Comfortline BMT DSG	Rok produkcji:	2012

Warto pojazdu brutto (zadana)

15 900 PLN

Wskazanie drogomierza	291470 km
Data pierwszej rejestracji	2012/12/05
Data wa no ci badania technicznego	2027/02/09
Rodzaj nadwozia	sedan 4 drzwiowy
Dop. masa całkow.	2130 kg*
Jednostka nap dowia	z zapłonem samoczynnym
Pojemno / Moc silnika	1968 ccm / 103kW (140KM)
Doładowanie	Turbosp. z chłodn. powietrza
Liczba cylindrów / Układ cylindrów / Liczba zaworów	4 / rz dowy / 16
Rodzaj skrzyni biegów	automatyczna
Rodzaj nap du	przedni (4x2)
Kolor powłoki lakierowej, (rodzaj lakieru)	Czarny 2-warstwowy z efektem metalicznym

WYPOSA ENIE STANDARDOWE

L.p.	Nazwa elementu wyposażenia	L.p.	Nazwa elementu wyposażenia
1	ABS - system zapobiegający blokowaniu kół	24	Podłokietnik siedze tylnych
2	Blokada mechanizmu różnicowego EDS	25	Poduszka powietrzna kierowcy

3	D wignia zmiany biegów pokryta skór	26	Poduszka powietrzna pasa era z mo liwo ci odł czenia
4	Fotel kierowcy regulowany elektrycznie	27	Poduszki powietrzne boczne przednie
5	Fotel kierowcy z regulacj odcinka l d wiowego elektryczn	28	Sygnalizacja zm czenia kierowcy
6	Fotel kierowcy z regulacj oparcia elektryczn	29	System elektronicznej kontroli toru jazdy ESP
7	Fotel pasa era z regulacj odcinka l d wiowego	30	System p/po lizgowy MSR
8	Fotel pasa era z regulacj oparcia	31	System p/po lizgowy przy przyspieszaniu ASR
9	Hamulec postojowy automatyczny	32	System stabilizacji toru jazdy przyczepy TSA
10	Immobilizer	33	System Start/Stop
11	Kierownica pokryta skór	34	System wspomagania nagłego hamowania
12	Klimatyzacja automatyczna Climatronic 2 strefowa	35	Szyby przednie regulowane elektrycznie
13	Koło zapasowe z tarcz aluminiow	36	Szyby tylne regulowane elektrycznie
14	Komputer pokładowy MFA Plus	37	wiatła do jazdy dziennej
15	Kurtyny powietrzne boczne	38	wiatła mijania wł czane automatycznie
16	Listwy boczne ochronne chromowane	39	Tarcze kół aluminiowe 16" opony 215/55
17	Lusterka zewn trzne podgrzewane elektrycznie	40	Wska nik poziomu płynu do spryskiwaczy
18	Lusterka zewn trzne regulowane elektrycznie	41	Wspomaganie układu kierowniczego zmienne
19	Lusterka zewn trzne w kolorze nadwozia	42	Wycieraczki z czujnikiem deszczu
20	Lusterko wewn trzne ciemniane automatycznie	43	Wyko czenie wn trza "Iridium"
21	Lusterko zewn trzne kierowcy ciemniane automatycznie	44	Zamek centralny zdalnie sterowany
22	Otwór na długie przedmioty w siedzeniu tylnym	45	Zderzaki w kolorze nadwozia
23	Podłokietnik centralny przedni	46	Zł cze "AUX"

L.p. Nazwa pakietu / elementu pakietu wyposa enia standardowego

- 1 Audio System RCD 310
Głośniki 8 szt.
Radioodtwarzacz CD + MP3
- 2 Fotele przednie z regulacj wysoko ci
Fotel kierowcy z regulacj wysoko ci
Fotel pasa era z regulacj wysoko ci

WYPOSA ENIE DODATKOWE**L.p. Nazwa elementu wyposa enia**

- 1 Czujniki parkowania - przód/tył
Czujniki parkowania - przód
Czujniki parkowania - tył
- 2 Kierownica multifunkcyjna
Sterowanie radiem w kierownicy
Sterowanie komputerem pokładowym przy kierownicy
- 3 Pakiet Zimowy
Dysze spryskiwaczy podgrzewane
Fotel kierowcy podgrzewany
Fotel pasa era podgrzewany

OPIS ZAMONTOWANEGO W POJE DZIE OGUMIENIA

Koło	Marka, typ	Bieżnik [mm]
Przednie lewe:	POINT S 205/55 R16 91H WINTERSTAR TL	7,0
Przednie prawe:	POINT S 205/55 R16 91H WINTERSTAR TL	7,0
Tylne lewe:	POINT S 205/55 R16 91H WINTERSTAR TL	6,0
Tylne prawe:	POINT S 205/55 R16 91H WINTERSTAR TL	5,5

WYLICZENIE WARTO CI RYNKOWEJ

WARTO BAZOWA BRUTTO (167 mies.) *			22 524 PLN
KOREKTA ZA PIERWSZ REJESTRACJ	763 PLN	po korekcie:	23 287 PLN
KOREKTA ZA WYPOSA ENIE	382 PLN	po korekcie:	23 669 PLN
KOREKTA ZA PRZEBIEG	- 1 086 PLN	po korekcie:	22 583 PLN
KOREKTY RÓ NE:			
Stan utrzymania i dbało o pojazd	-4 516 PLN		
Weryfikacja serwisowa	-2 258 PLN		
KOREKTY RÓ NE RAZEM	- 6 774 PLN	po korektach:	15 809 PLN
KOREKTA ZA OGUMIENIE	114 PLN	po korekcie:	15 923 PLN
WARTO RYNKOWA BRUTTO PO ZAOKR GLENIU			15 900 PLN

UWAGI RZECZOZNAWCY DOTYCZ CE WYCENY

Dokonano sprawdzenia historii pojazdu w bazie CEPiK.

Warto bazowa pojazdu, ustalona na podstawie danych Info-Ekspert jako u redniona warto rynkowa dla pojazdu referencyjnego, została obni ona przy zastosowaniu korekty odzwierciedlaj cej realne warunki transakcyjne i cen zakupu.

Ogl dziny wykonywał: Andrzej Pawlik

Wycen wykonał: Adam Jabło ski

Warto rynkowa brutto wy ej zidentyfikowanego pojazdu, okre lona na miesi c kwiecie 2026 roku wynosi:

15900 PLN

(słownie: piętna cie tysi cy dziewi set złotych)

w tym VAT (23,0%) 2973,17 PLN

Warto okre lono na podstawie:

- notowa warto ci rynkowych z bazy pojazdów "Komputerowego Systemu INFO-EKSPERT" na IV-2026 zweryfikowanych przez wykonawc opinii,
- korekt maj cych wpływ na warto pojazdu.

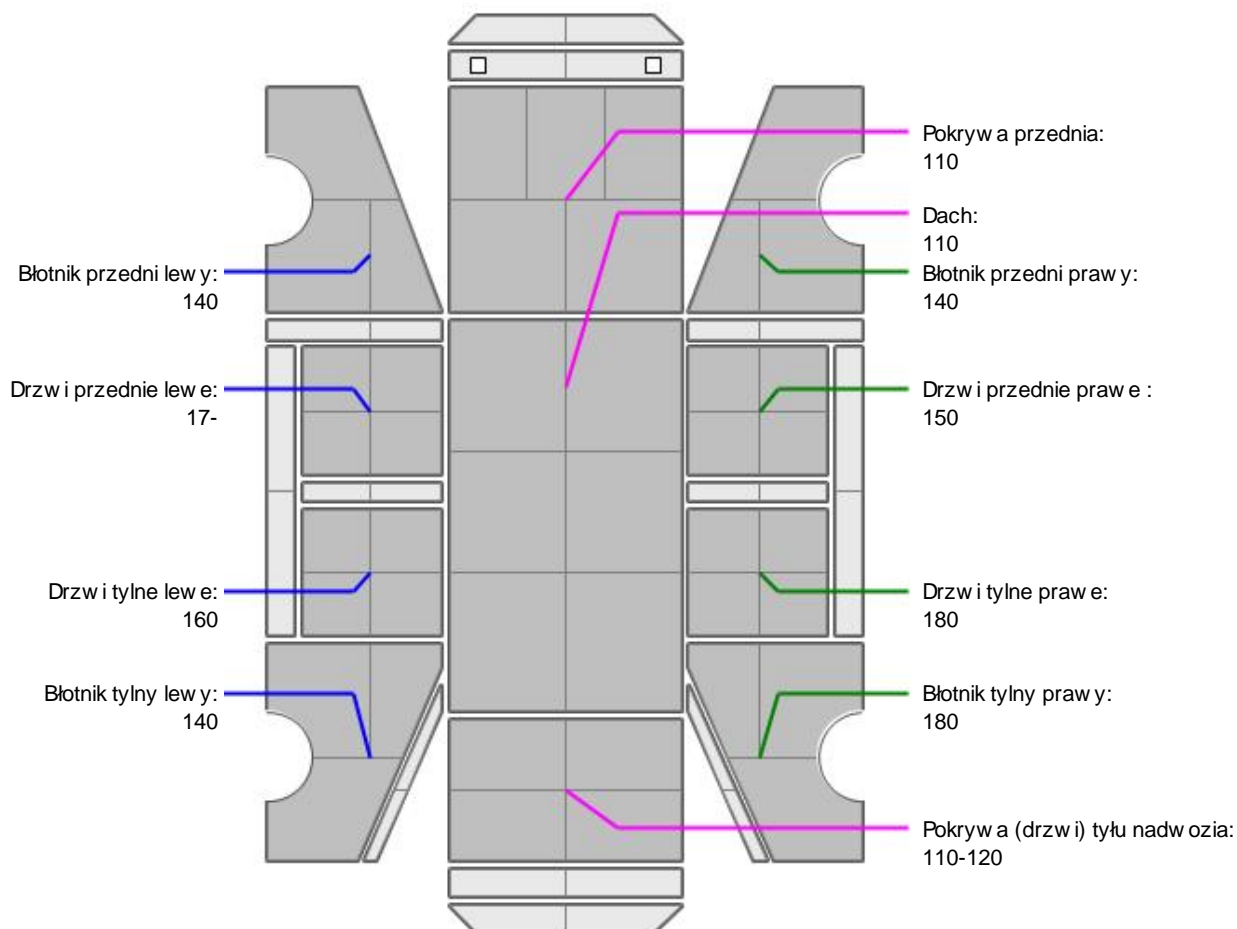
OPIS STANU TECHNICZNEGO ZESPOŁÓW POJAZDU**KABINA KIEROWCY - Szkielet i poszycia zewn trzne**

L.p.	Nazwa elementu	L / P	Rodzaj uszkodzenia	Opis	Fot. nr
1	Drzwi boczne przednie	L	Zarysowania powłoki lakierowej		
2	Drzwi boczne przednie	P	Zarysowania powłoki lakierowej		

Szczegółowy stan pojazdu zobrazowany w dokumentacji zdj ciowej.

Na pozostałych elementach oblacowania bryły nadwozia stwierdzono równie typowe dla jego okresu eksploatacji uszkodzenia powłoki lakierowej (zarysowania, odpryski, itp.).

Pojazd w trakcie ogl dzin zabrudzony oraz zakurzony, mo liwo wykrycia dodatkowych uszkodze po umyciu.


KABINA KIEROWCY – Opis powłoki lakierowej


L.p.	Nazwa elementu	L / P	Grubość powłoki [μm]	Opis
1	Pokrywa przednia		110	
2	Dach		110	
3	Błotnik przedni	L	140	
4	Drzwi przednie	L	17-	
5	Drzwi tylne	L	160	
6	Błotnik tylny	L	140	
7	Błotnik przedni	P	140	
8	Drzwi przednie	P	150	
9	Drzwi tylne	P	180	
10	Błotnik tylny	P	180	
11	Pokrywa (drzwi) tyłu nadwozia		110-120	

Podane przedziały grubości powłoki lakierowej poszczególnych elementów dotyczą wyłącznie punktów pomiarowych, tj. trzech wybranych miejsc na danym elemencie nadwozia. Nie oznacza to, że w pozostałych obszarach danego elementu grubość powłoki jest jednakowa ani że nie może wykroczyć poza wskazane zakresy. Pomiary wykonano urządzeniem bezdźwiękowym w posiadaniu rzeczoznawcy. Pomiar wykonany innym przyrządem może się różnić.

**WYPOSA ENIE ZEWN TRZNE**

L.p.	Nazwa elementu	L / P	Rodzaj uszkodzenia	Opis	Fot. nr
1	Obudowa lusterka bocznego	L	Zarysowana		
2	Zderzak tylny		Zarysowany		

**KABINA KIEROWCY – Wyposa enie wewn trzne**

Wn trze pojazdu nosi typowe dla jego okresu eksploatacji zu ycie wszystkich elementów.
Wn trze zabrudzone.

**ZAWIESZENIE I KOŁA**

L.p.	Nazwa elementu	L / P	Rodzaj uszkodzenia	Opis	Fot. nr
1	Tarcza koła tylnego ze stopu lekkiego	P	Zadrapania kraw dzi bocznej		

JAZDA KONTROLNA

Brak mo liwo ci uruchomina silnika i wykonania jazdy kontrolnej.
Ustalenie wszystkich uszkodze , wad i braków w ukompletowaniu pojazdu nie jest mo liwe w warunkach parkingowych, konieczna weryfikacja w warunkach warsztatowych. Warunki w jakich przeprowadzono ogl dziny pojazdu uniemo liwiaj dokładne okre lenie jego sprawno ci oraz kompletno ci.

POZOSTAŁE INFORMACJE**1 Pochodzenie pojazdu**

Krajowy

2 Badanie poprawno ci numerów identyfikacyjnych

Numer VIN wybity na karoserii oraz numer VIN tabliczki znamionowej zgodny z dowodem rejestracyjnym.

3 Weryfikacja odczytanego stanu drogomierza

Odczytany z licznika.

Zastrzeżenia ograniczające opinię.

ü Zawarte w niniejszej Wycenie/Raporcie informacje (w tym dotyczące wyposażenia) służy jedynie ogólnym celom informacyjnym. Wycena/Raport nie może być zatem traktowana jako oferta w rozumieniu przepisów Kodeksu Cywilnego oraz opisu towaru ani zapewnienia w rozumieniu art. 4 Ustawy z dnia 27 lipca 2002 roku o szczególnych warunkach sprzedaży konsumenckiej.

ü Wycena/Raport została sporządzona w celu ustalenia istnienia albo nieistnienia uszkodzeń nieakceptowalnych poza ocenę umowy korzystania z samochodu lub innych okoliczności uzgodnionych w zleceniu. Wycena/Raport nie obejmuje typowych uszkodzeń wynikających z eksploatacji samochodu oraz jego standardowego zużycia.

ü Je li chcesz traktować ten dokument jako źródło wiedzy o samochodzie przy jego zakupie, czynisz to na własną odpowiedzialność. Rzeczoznawca np. nie ponosi odpowiedzialności za takie użycie tej Wyceny/Raporu.

ü Niniejsza wycena służy wyłącznie do oszacowania wartości rynkowej przedmiotu wyceny i nie może być wykorzystywana do żadnego innego celu, ni wymieniony powyżej. W szczególności wycena nie może stanowić podstawy do oceny cech i stanu wycenianego obiektu przy jego zakupie.

ü Rzeczoznawca nie bierze na siebie odpowiedzialności za wady ukryte (prawne i fizyczne) oraz ewentualne skutki wynikające z dalszego użytkowania przedmiotu wyceny, a także za skutki wykorzystania samej wyceny.

ü Powyższa wycena nie jest ekspertyzą stanu technicznego przedmiotu wyceny i za taką nie może być uznawana, w szczególności nie może być traktowana jako gwarancja sprzedaży przedmiotu wyceny za oszacowaną wartość.

ü Wycenę przeprowadzono w oparciu o dostarczoną dokumentację oraz badanie organoleptyczne wycenianego obiektu. Nie prowadzono badań diagnostycznych oraz weryfikacji warsztatowej przedmiotu wyceny.

ü Nie stwierdzono dodatkowych niesprawności i/lub uszkodzeń i/lub braków w zakresie możliwym do ustalenia w warunkach oględzin tj. bez dostępu do spodu pojazdu, specjalistycznego sprzętu diagnostycznego, jazdy próbnej wykonanej w warunkach drogowych z obciążeniem.

ü Rzeczoznawca podczas oględzin poza warsztatem nie jest w stanie stwierdzić wypadkowej przeszłości pojazdu. W przypadku podwyższonych wartości pomiarów powłoki lakierowej, konieczna jest ekspertyza w warunkach warsztatowych.

ü Rok produkcji pojazdu - nie weryfikowano. Przyjeto w oparciu o dane przekazane przez Zleceniodawcę.

ü Niniejsza wycena nie może być publikowana w całości w jakimkolwiek dokumencie bez zgody wykonawców i bez uzgodnienia z nimi formy i treści takiej publikacji. Zakaz publikacji nie dotyczy posługiwania się wyceną w umowach cywilno-prawnych zawieranych przez zleceniodawcę i dotyczących przedmiotu.

ü Przed odbiorem pojazdu, kupujący zobowiązany jest do konfrontacji rzeczywistego stanu z informacjami zawartymi w wycenie. Odbiór przedmiotu jest równoznaczny ze zrzeczeniem się wszelkich roszczeń, co do stanu technicznego.

ü Nie badano poprawności i/lub budowy numerów identyfikacyjnych/seryjnych obiektu oraz nie weryfikowano prawdziwości danych obiektu.

ü Niniejsza wycena nie może być traktowana jako gwarancja sprzedaży przedmiotu wyceny za oszacowaną wartość.

ü W przypadku ujawnienia dodatkowych informacji dotyczących przedmiotowego pojazdu, niedostępnych w czasie wykonywania niniejszej opinii, zaprezentowane stanowisko może ulec zmianie.

ü W opinii założono, że nie wykryto żadnych faktów, które mogłyby istotnie wpływać na wartość wycenionego pojazdu, jeżeli w opisie pojazdu nie widnieje inaczej.

ü Rzeczoznawca nie ponosi odpowiedzialności za ewentualne błędy wynikające z przedstawionych informacji otrzymanych od użytkownika/sprzedawcy/zamawiającego wycenę, jeżeli brak podstaw do kwestionowania ich zgodnie ze stanem rzeczywistym lub jeżeli ustalenie stanu rzeczywistego przez rzeczoznawcę było niemożliwe lub znacznie utrudnione.

ü Wyposażenie standardowe wg. Info - Ekspert. Rzeczoznawca nie ponosi odpowiedzialności za ewentualne błędy programu. Lista wyposażenia w wycenie ma charakter poglądowy i nie potwierdza kompletności. Aby ustalić specyfikacje fabryczne wyposażenia należy się do dealera.

ü W warunkach, w jakich przeprowadzono oględziny rzeczoznawca nie miał możliwości zweryfikowania poprawności

działania całego wyposażenia.

Ü Opis stanu technicznego pojazdu jest aktualny na dzień oglądania. Rzeczoznawca nie bierze odpowiedzialności za zmiany stanu pojazdu wynikające z dalszej eksploatacji lub postoju (np. uszkodzenie akumulatora, powłoki lub powstanie ognisk korozji, uszkodzenie układu hamulcowego, itp.) – zaleca się sprawdzenie daty wyceny.

Ü Jeżeli elementy jednostki napędowej, układu przeniesienia napędu itp., są rozmontowane, rzeczoznawca nie weryfikuje kompletności poszczególnych układów. Możliwość wystąpienia braków w kompletacji (np. ze względu na wykorzystanie unieruchomionego pojazdu jako „dawcy części”).

Ü Nie weryfikowano odczytanego stanu drogomierza z zapisami w urządzeniach elektronicznych pojazdu. Rzeczoznawca nie dokonuje oceny autentyczności przebiegu.

Ü W przypadku pojazdów z niesprawnym akumulatorem lub bez niego - podłączenie sprawnego akumulatora nie gwarantuje sprawności technicznej pojazdu. W związku z tym przyjmuje się, iż stan techniczny pojazdu jest nieznany, istnieje ryzyko ujawnienia wad ukrytych i dodatkowych uszkodzeń.

Ü Nie weryfikowano gwarancji, statusu pakietów serwisowych i kompletności w zakresie wyposażenia dodatkowego, z którym przedmiot był zamówiony.

Dokument wystawiony elektronicznie, aktualny bez podpisu

DOKUMENTACJA FOTOGRAFICZNA



Fot. nr 1



Fot. nr 2



Fot. nr 3



Fot. nr 4



Fot. nr 5



Fot. nr 6



Fot. nr 7



Fot. nr 8



Fot. nr 9



Fot. nr 10



Fot. nr 11



Fot. nr 12



Fot. nr 13



Fot. nr 14



Fot. nr 15



Fot. nr 16



Fot. nr 17



Fot. nr 18



Fot. nr 19



Fot. nr 20



Fot. nr 21



Fot. nr 22



Fot. nr 23



Fot. nr 24



Fot. nr 25



Fot. nr 26



Fot. nr 27



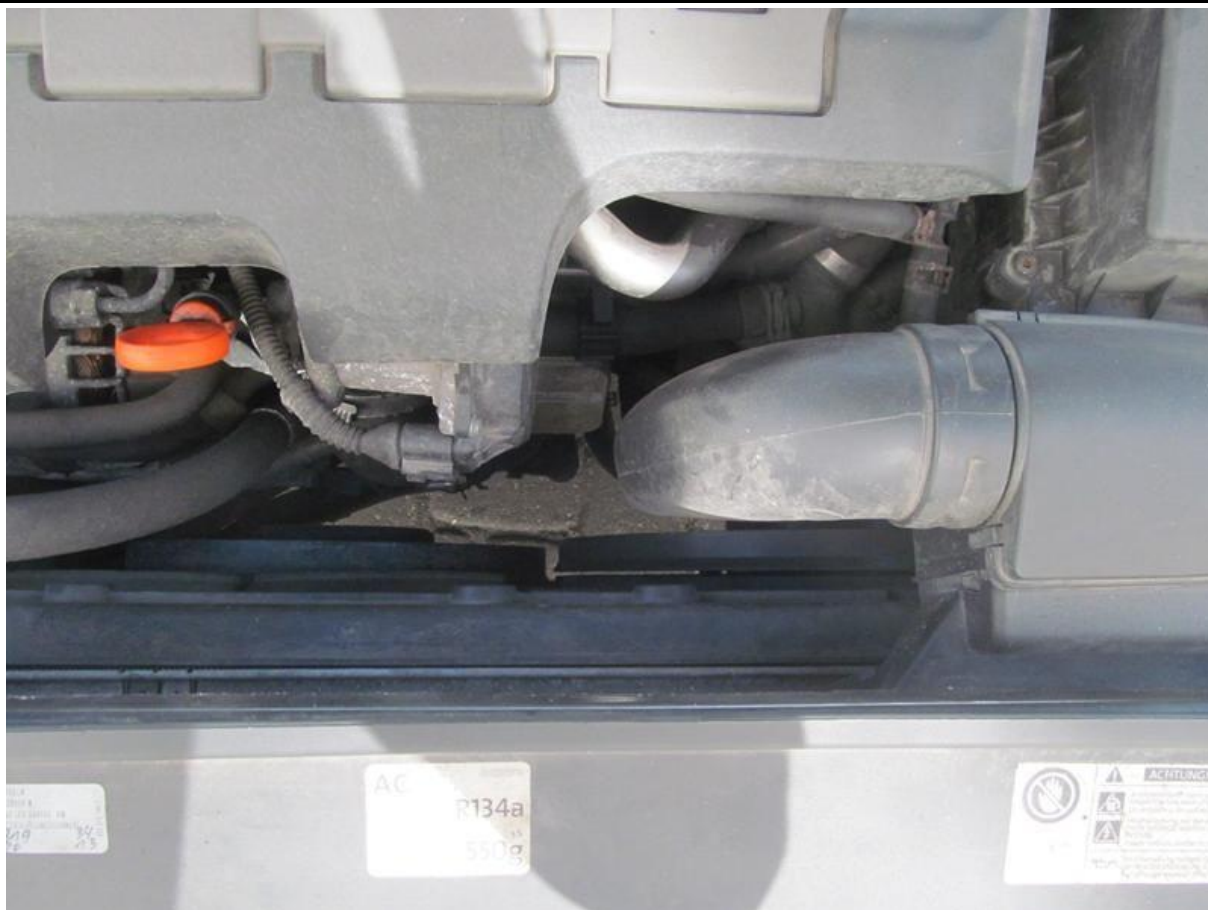
Fot. nr 28



Fot. nr 29



Fot. nr 30



Fot. nr 33



Fot. nr 34



Fot. nr 35



Fot. nr 36



Fot. nr 37



Fot. nr 38



Fot. nr 39



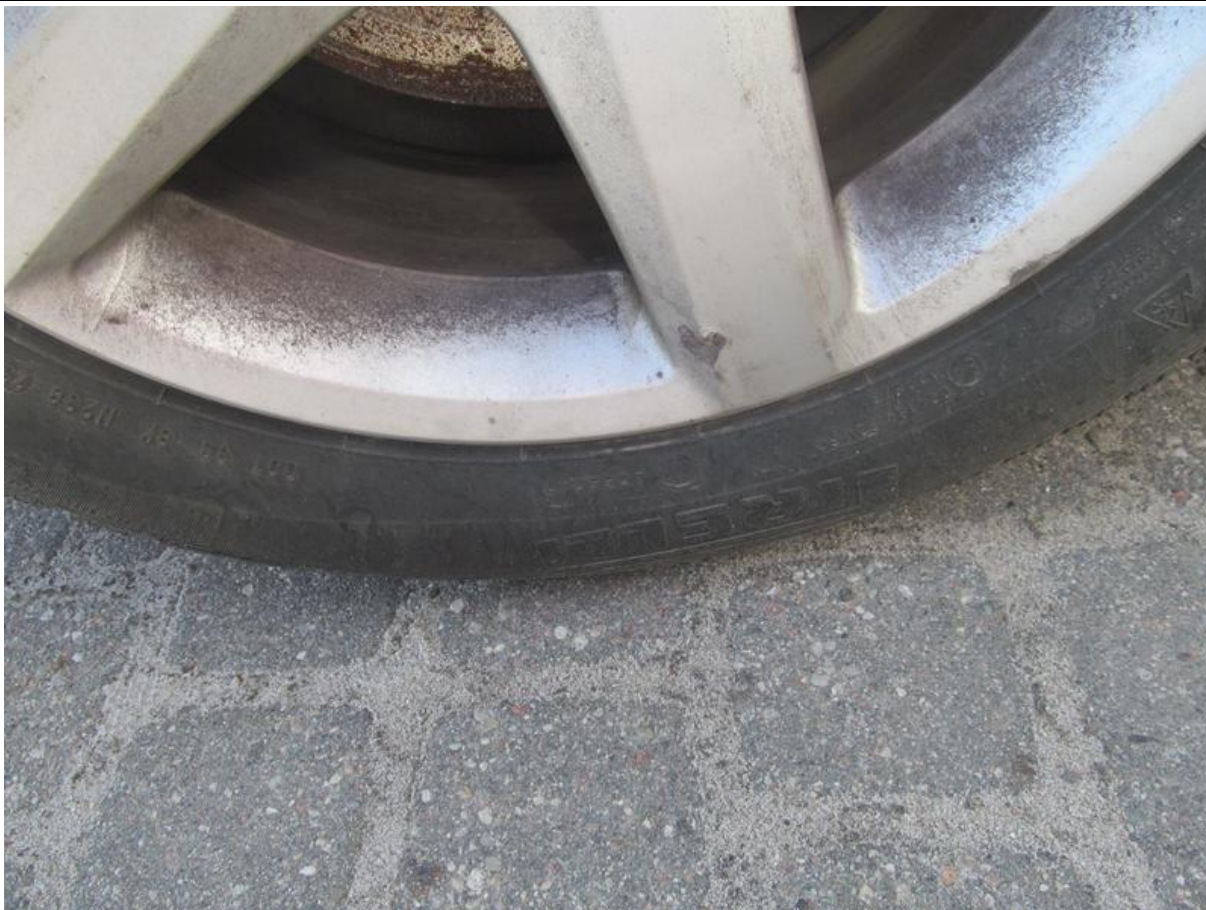
Fot. nr 40



Fot. nr 41



Fot. nr 42



Fot. nr 43



Fot. nr 44



Fot. nr 45



Fot. nr 46



Fot. nr 47



Fot. nr 48



Fot. nr 49



Fot. nr 50



Fot. nr 51



Fot. nr 52



Fot. nr 53



Fot. nr 54



Fot. nr 55



Fot. nr 56

