

Nr zlecenia: 120/09/04/2026/CarArena STANDARD

z dnia: 2026/04/09

Zleceniodawca:

CARARENA - Aukcje Samochodowe
ul. Budowlanych 7
62-081 Baranowo

Rzeczoznawca:

Oliwia niegowska /zatw. Pion Weryfikacyjny eRzeczoznawcy



WYCENA WARTO CI

Zadanie: Ocena stanu technicznego i określenie wartości rynkowej pojazdu

DANE IDENTYFIKACYJNE POJAZDU

Dane: [T] IV-2026

Rodzaj pojazdu: Samochód terenowy	VIN: WVGZZZ5NZMM148625
Marka: VOLKSWAGEN	Nr rejestracyjny: WE4L875
Model pojazdu: Tiguan Allspace 2.0 TSI MR`17 E6	Nr Info-Ekspert: 040-09566
Wersja: Highline 4MOTION DSG	Rok produkcji: 2021

Wskazanie drogomierza	169742 km
Data pierwszej rejestracji	2021/10/20
Data wa no ci badania technicznego	2026/10/10
Rodzaj nadwozia	kombi (uniwersalne) 5 drzwiowe 5 osobowe
Dop. masa całk.	2300 kg
Jednostka nap dowia	z zapłonem iskrowym (wtrysk)
Pojemno / Moc silnika	1984 ccm / 140kW (190KM)
Doładowanie	Turbosp. z chłodn. powietrza
Liczba cylindrów / Układ cylindrów / Liczba zaworów	4 / rz dowy / 16
Rodzaj skrzyni biegów	automatyczna
Rodzaj nap du	4x4
Kolor powłoki lakierowej, (rodzaj lakieru)	Szary 2-warstwowy z efektem metalicznym

WYPOSA ENIE STANDARDOWE

L.p. Nazwa elementu wyposażenia	L.p. Nazwa elementu wyposażenia
1 ABS - system zapobiegający blokowaniu kół	35 Podłokietnik siedzenia tylnych
2 Asystent hamowania	36 Poduszka powietrzna kolanowa kierowcy
3 Asystent utrzymania pasa ruchu Lane Assist	37 Poduszki powietrzne boczne przednie
4 Blokada mechanizmu różnicowego EDS	38 Relingi dachowe w kolorze srebrnym
5 Blokada mechanizmu różnicowego XDS	39 Schowek w konsoli dachowej podwojny
6 Czujnik deszczu	40 Siatka mocująca bagaż
7 Czujnik zmierzchu	41 Siedzenia tylne dzielone 40/20/40
8 Dezaktywacja poduszki powietrznej pasa bezpieczeństwa	42 Siedzenia tylne regulowane
9 Dywaniki tekstylne	43 Siedzenia tylne składane
10 Dźwignia zmiany biegów pokryta skórą	44 Stoliki w oparciach foteli przednich składane

11	Elementy przeł czników sterowania lusterkami i szybami chromowane	45	Sygnalizacja hamowania awaryjnego
12	Fotele przednie Top-Komfort	46	Sygnalizacja spadku ciśnienia w oponach
13	Gniazdo 12V w bagażniku	47	Sygnalizacja zmniejszenia kierowcy
14	Gniazdo 12V w tylnej części konsoli środkowej	48	System automatycznego hamowania po kolizji
15	Hamulec postojowy elektryczny z funkcją Auto Hold	49	System bezkluczykowego dostępu i uruchamiania pojazdu Keyless Access
16	Immobilizer	50	System elektronicznej kontroli toru jazdy ESP
17	Instalacja telefoniczna Bluetooth	51	System p/porozgowy MSR
18	Kieszenie w oparciach foteli przednich	52	System p/porozgowy przy przyspieszaniu ASR
19	Klamki wewnętrzne chromowane	53	System rekuperacji - odzyskiwania energii podczas hamowania
20	Klamki zewnętrzne częściowo lakierowane w kolorze nadwozia	54	System stabilizacji toru jazdy przyczepy
21	Koło układu wydechowego chromowane	55	System Start/Stop
22	Kurtyny powietrzne boczne	56	Szuflady pod przednimi fotelami
23	Listwy dekoracyjne na desce rozdzielczej, konsoli środkowej drzwiach Dark Grid	57	Szyby tylne przyciemniane
24	Listwy ozdobne wokół szyb bocznych, chromowane	58	wiatła do jazdy dziennej LED
25	Lusterka zewnętrzne z chromowanymi elementami	59	wiatła tylne LED przyciemnione
26	Lusterko wewnętrzne ciemniane automatycznie	60	wiatła z funkcją Coming Home/Leaving Home
27	Lusterko zewnętrzne kierowcy asferyczne	61	Tapicerka z mikrofibry "Art Velours"
28	Mocowanie ISOFIX na skrajnych tylnych siedzeniach	62	Tryby jazdy: Snow, Normal, Offroad, Offroad Individual
29	Oparcie fotela pasażera z przodu składane	63	Tuner radiowy cyfrowy DAB+
30	Oparcie siedzenia tylnych regulowane	64	Wspomaganie układu kierowniczego elektromechaniczne
31	Oparcie siedzenia tylnych składane z bagażnika	65	Zagłówki foteli przednich regulowane w dwóch płaszczyznach
32	Oświetlenie dodatkowe bagażnika (latarka)	66	Zamek centralny zdalnie sterowany
33	Oświetlenie przestrzeni na nogi	67	Zderzaki ze wstawkami chromowanymi
34	Podkietnik centralny przedni regulowany ze schowkiem	68	Złącze USB-C, 2 szt. z przodu

L.p. Nazwa pakietu / elementu pakietu wyposażenia standardowego

- 1 Fotele przednie z regulacją odcinka lędźwiowego
 - Fotel kierowcy z regulacją odcinka lędźwiowego
 - Fotel pasażera z regulacją odcinka lędźwiowego
- 2 Fotele przednie z regulacją wysokości
 - Fotel kierowcy z regulacją wysokości
 - Fotel pasażera z regulacją wysokości
- 3 Kierownica 3-ramienna, wielofunkcyjna pokryta skórą, z funkcją Tiptronic
 - Kierownica wielofunkcyjna
 - Kierownica 3-ramienna pokryta skórą
 - Sterowanie skrzyni biegów przy kierownicy
- 4 Klimatyzacja automatyczna Pure Air Climatronic 3-strefowa
 - Klimatyzacja automatyczna 3-strefowa
 - Filtr antyalergiczny klimatyzacji
 - Sterowanie klimatyzacji dla pasażerów drugiego rzędu siedzeń
- 5 Lusterka zewnętrzne podgrzewane i regulowane elektrycznie
 - Lusterka zewnętrzne regulowane elektrycznie
 - Lusterka zewnętrzne podgrzewane elektrycznie
- 6 Pakiet Lusterka
 - Lusterka zewnętrzne składane elektrycznie
 - Lusterka zewnętrzne podgrzewane elektrycznie
 - Lusterko zewnętrzne pasażera obniżane przy biegu wstecznym
 - Oświetlenie zewnętrznej powierzchni wokół drzwi
- 7 Pakiet Oświetlenie Ambiente
 - Podświetlenie w listwach wykończeniowych w drzwiach
 - Listwy dekoracyjne na desce rozdzielczej, konsoli środkowej drzwiach Dark Grid
- 8 Pakiet Zimowy 1
 - Dysze spryskiwaczy podgrzewane
 - Fotel kierowcy podgrzewany
 - Fotel pasażera podgrzewany
- 9 Poduszki powietrzne kierowcy i pasażera

- Poduszka powietrzna kierowcy
Poduszka powietrzna pasażera
- 10 Reflektory LED Top z Dynamic Light Assist
Spryskiwacze reflektorów
wiatła z automatyczną regulacją kąta pochylecia
wiatła do jazdy dziennej LED
wiatła drogowe automatycznie włączane automatycznie Dynamic Light Assist
wiatła mijania LED
wiatła drogowe LED
- 11 System do wietlania zakrętów dynamiczny
System "Park Pilot"
Czujniki parkowania - przód
Czujniki parkowania - tył
Wizualizacja odstępu od przeszkody na ekranie radia
- 12 System Easy Open/ Easy Close
Drzwi tyłu nadwozia sterowane elektrycznie, bezdotykowo
System bezkluczykowego dostępu i uruchamiania pojazdu Keyless Access
- 13 Szyby przednie i tylne regulowane elektrycznie
Szyby przednie regulowane elektrycznie
Szyby tylne regulowane elektrycznie
- 14 wiatła p/mgielne przednie z doświetlaniem łuków statycznym
wiatła p/mgielne przednie
System do wietlania zakrętów
- 15 Tarcze kół aluminiowe 18" Kingston 7Jx18
Tarcze kół aluminiowe 18" "Kingston"
Opony 235/55 R18 samouszczelniające
- 16 Tempomat ACC z systemem Front Assist
System obserwacji otoczenia "Front Assist"
Tempomat adaptacyjny ACC

WYPOSAŻENIE DODATKOWE

L.p. Nazwa elementu wyposażenia

- 1 Fotele przednie ergoActive z funkcją masażu (dopłata)
Fotel kierowcy z regulacją odcinka lędźwiowego elektrycznie
Fotel kierowcy podgrzewany
Fotel pasażera podgrzewany
Fotel pasażera z regulacją odcinka lędźwiowego elektrycznie
Fotel kierowcy z funkcją masażu
Fotel pasażera z funkcją masażu
Fotel pasażera regulowany elektrycznie w 14 kierunkach
Fotel kierowcy regulowany elektrycznie w 14 kierunkach
- 2 Hak holowniczy elektrycznie odblokowywany
- 3 System nawigacji satelitarnej Discover Media (dopłata)
System nawigacji satelitarnej
Odtwarzacz MP3
Wyświetlacz 8" kolorowy, dotykowy
Mapa Europy
System rozpoznawania znaków drogowych Sign Assist
Usługi mobilne online We Connect Plus
Sterowanie systemu Discover Media za pomocą aplikacji Volkswagen Media Control
Tuner radiowy analogowy FM
- 4 Wyświetlacz Head-Up

OPIS ZAMONTOWANEGO W POJEŻDŻENIE OGUMIENIA

Koło	Marka, typ					Bieżnik [mm]
Przednie lewe:	*HANKOOK 225/45 R19 104W	WIN.I*CEPT EVO3				3,9
Przednie prawe:	*HANKOOK 225/45 R19 104W	WIN.I*CEPT EVO3				4,1
Tylne lewe:	*HANKOOK 225/45 R19 104W	WIN.I*CEPT EVO3				4,6
Tylne prawe:	*HANKOOK 225/45 R19 104W	WIN.I*CEPT EVO3				3,7

KOREKTY WARTOŚCI POJAZDU

KOREKTA ZA PIERWSZĄ REJESTRACJĘ	(+)
KOREKTA ZA WYPOSAŻENIE	(+)
KOREKTA ZA PRZEBIEG	(-)

KOREKTY RÓ NE:

Stan utrzymania i dbałość o pojazd	(-)
KOREKTY RÓ NE RAZEM	(-)
KOREKTA ZA OGUMIENIE	(-)

UWAGI RZECZOZNAWCY DOTYCZ CE WYCENY
--

Dokonano sprawdzenia historii pojazdu w bazie CEPiK.

Ogląd ziny wykonywał: Sebastian Konopik

Wycenę wykonała: Oliwia niegowska

OPIS STANU TECHNICZNEGO ZESPOŁÓW POJAZDU

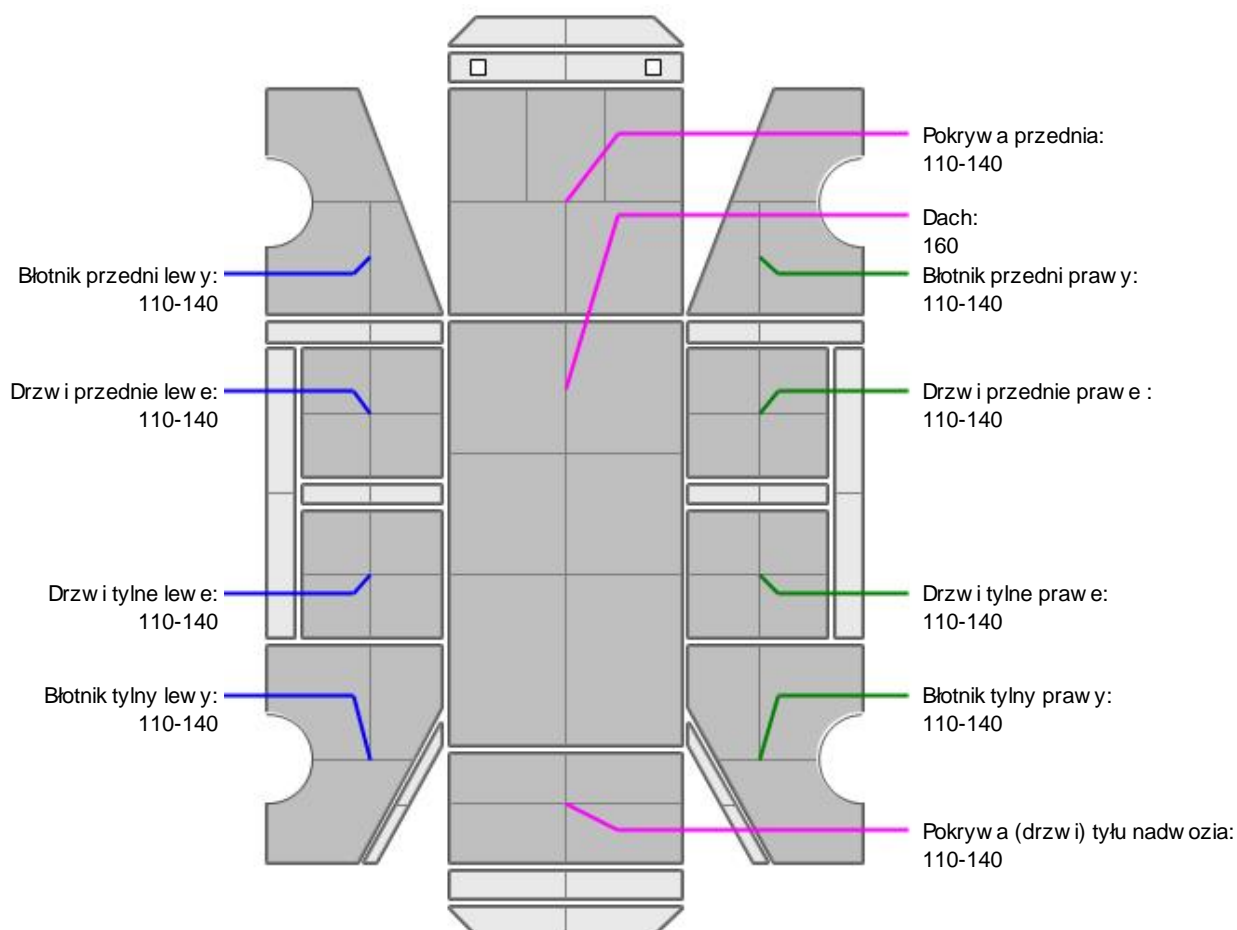


NADWOZIE - Szkielet i poszycia zewnętrzne

L.p.	Nazwa elementu	L / P	Rodzaj uszkodzenia	Opis	Fot. nr
1	Drzwi boczne przednie	P	Wgniecenia		
2	Drzwi boczne tylne	L	Odpryski powłoki lakierowej		
3	Drzwi boczne tylne	P	Wgniecenia		
4	Słupek przedni	L	Zarysowania powłoki lakierowej		
5	Słupek przedni	P	Uszkodzona listwa		
6	Próg	L	Zarysowania powłoki lakierowej do powierzchni metalu		
7	Błotnik tylny	P	Zarysowania powłoki lakierowej		
8	Drzwi tyłu nadwozia		Zarysowania powłoki lakierowej		

Szczegółowy stan pojazdu zobrazowany w dokumentacji zdjęciowej.

Pojazd nosi typowe dla jego okresu eksploatacji uszkodzenia powłoki lakierowej (niewielkie zarysowania, odpryski itp.).


NADWOZIE – Opis powłoki lakierowej


L.p.	Nazwa elementu	L / P	Grubość powłoki [µm]	Opis
1	Pokrywa przednia		110-140	
2	Dach		160	
3	Błotnik przedni	L	110-140	
4	Drzwi przednie	L	110-140	
5	Drzwi tylne	L	110-140	
6	Błotnik tylny	L	110-140	
7	Błotnik przedni	P	110-140	
8	Drzwi przednie	P	110-140	
9	Drzwi tylne	P	110-140	
10	Błotnik tylny	P	110-140	
11	Pokrywa (drzwi) tyłu nadwozia		110-140	

Podane przedziały grubości powłoki lakierowej poszczególnych elementów dotyczą wyłącznie punktów pomiarowych, tj. trzech wybranych miejsc na danym elemencie nadwozia. Nie oznacza to, że w pozostałych obszarach danego elementu grubość powłoki jest jednakowa ani że nie może wykroczyć poza wskazane zakresy. Pomiary wykonano urządzeniem bezdźwiękowym w posiadaniu rzeczoznawcy. Pomiar wykonany innym przyrządem może się różnić.

**NADWOZIE – Wyposażenie zewnętrzne**

L.p.	Nazwa elementu	L / P	Rodzaj uszkodzenia	Opis	Fot. nr
1	Zderzak przedni			Porysowana listwa ozdobna	
2	Obudowa lusterka bocznego	P	Zarysowana		
3	Zderzak tylny		Zarysowany		
4	Szyba przednia		P kłucie		

**NADWOZIE – Wyposażenie wewnętrzne**

L.p.	Nazwa elementu	L / P	Rodzaj uszkodzenia	Opis	Fot. nr
1	Dywanik przedni	L	Rozdzarcie materiału		

Wnętrze pojazdu nosi typowe dla jego okresu eksploatacji zabrudzenia oraz zużycie wszystkich elementów. Przestrzeń bagażowa nosi ślady eksploatacji m.in. zarysowania, zabrudzenia

JAZDA KONTROLNA

- | | | |
|---|-----------------------------------|----------|
| 1 | Główna praca silnika | BEZ UWAG |
| 2 | Praca układu kierowniczego | BEZ UWAG |
| 3 | Główna (stuki) zawieszenia | BEZ UWAG |
| 4 | Zmiana biegów, działanie sprzęgła | BEZ UWAG |
| 5 | Skuteczność hamulca zasadniczego | BEZ UWAG |
| 6 | Skuteczność hamulca pomocniczego | BEZ UWAG |

Próba ruchowa przeprowadzona na niewielkim dystansie, na zimnym silniku, w warunkach parkingowych, z prędkością do 15 km/h
Pojazd uruchomiono po podłączeniu do zewnętrznego źródła zasilania.

POZOSTAŁE INFORMACJE

- Pochodzenie pojazdu**
Krajowy
- Weryfikacja prawdziwości danych obiektu**
Numer VIN wybity na karoserii oraz numer VIN tabliczki znamionowej zgodny z dowodem rejestracyjnym.
- Weryfikacja odczytanego stanu drogomierza**
Odczytany z licznika.

Zastrzeżenia ograniczające opinię

ü Zawarte w niniejszej Wycenie/Raporcie informacje (w tym dotyczące wyposażenia) służy jedynie ogólnym celom informacyjnym. Wycena/Raport nie może być zatem traktowana jako oferta w rozumieniu przepisów Kodeksu Cywilnego oraz opisu towaru ani zapewnienia w rozumieniu art. 4 Ustawy z dnia 27 lipca 2002 roku o szczególnych warunkach sprzedaży konsumenckiej.

ü Wycena/Raport została sporządzona w celu ustalenia istnienia albo nieistnienia uszkodzeń nieakceptowalnych podczas czerpienia umowy korzystania z samochodu lub innych okoliczności uzgodnionych w zleceniu. Wycena/Raport nie obejmuje typowych uszkodzeń wynikających z eksploatacji samochodu oraz jego standardowego zużycia.

ü Jeżeli chcesz traktować ten dokument jako źródło wiedzy o samochodzie przy jego zakupie, czynisz to na własną odpowiedzialność. Rzeczoznawca Sp. z o.o. nie ponosi odpowiedzialności za takie użycie tej Wyceny/Raporu.

ü Niniejsza wycena służy wyłącznie do oszacowania wartości rynkowej przedmiotu wyceny i nie może być wykorzystywana do żadnego innego celu, ni wymienionego powyżej. W szczególności wycena nie może stanowić podstawy do oceny cech i stanu wycenianego obiektu przy jego zakupie.

ü Rzeczoznawca nie bierze na siebie odpowiedzialności za wady ukryte (prawne i fizyczne) oraz ewentualne skutki wynikające z dalszego użytkowania przedmiotu wyceny, a także za skutki wykorzystania samej wyceny.

ü Powyższa wycena nie jest ekspertyzą stanu technicznego przedmiotu wyceny i za taką nie może być uznawana, w szczególności nie może być traktowana jako gwarancja sprzedaży przedmiotu wyceny za oszacowaną wartość.

ü Wycenę przeprowadzono w oparciu o dostarczoną dokumentację oraz badanie organoleptyczne wycenianego obiektu. Nie prowadzono badań diagnostycznych oraz weryfikacji warsztatowej przedmiotu wyceny.

ü Nie stwierdzono dodatkowych niesprawności i/lub uszkodzeń i/lub braków w zakresie możliwym do ustalenia w warunkach oględzin tj. bez dostępu do spodu pojazdu, specjalistycznego sprzętu diagnostycznego, jazdy próbnej wykonanej w warunkach drogowych z obciążeniem.

ü Rzeczoznawca podczas oględzin poza warsztatem nie jest w stanie stwierdzić wypadkowej przeszłości pojazdu. W przypadku podwyższonych wartości pomiarów powłoki lakierowej, konieczna jest ekspertyza w warunkach warsztatowych.

ü Rok produkcji pojazdu - nie weryfikowano. Przyjeto w oparciu o dane przekazane przez Zleceniodawcę.

ü Niniejsza wycena nie może być publikowana w całości w jakimkolwiek dokumencie bez zgody wykonawców i bez uzgodnienia z nimi formy i treści takiej publikacji. Zakaz publikacji nie dotyczy posługiwania się wyceną w umowach cywilno-prawnych zawieranych przez zleceniodawcę i dotyczących przedmiotu.

ü Przed odbiorem pojazdu, kupujący zobowiązany jest do konfrontacji rzeczywistego stanu z informacjami zawartymi w wycenie. Odbiór przedmiotu jest równoznaczny ze zrzeczeniem się wszelkich roszczeń, co do stanu technicznego.

ü Nie badano poprawności i/lub budowy numerów identyfikacyjnych/seryjnych obiektu oraz nie weryfikowano prawdziwości danych obiektu.

ü Niniejsza wycena nie może być traktowana jako gwarancja sprzedaży przedmiotu wyceny za oszacowaną wartość.

ü W przypadku ujawnienia dodatkowych informacji dotyczących przedmiotowego pojazdu, niedostępnych w czasie wykonywania niniejszej opinii, zaprezentowane stanowisko może ulec zmianie.

ü W opinii założono, że nie wykryto żadnych faktów, które mogłyby istotnie wpływać na wartość wycenionego pojazdu, jeżeli w opisie pojazdu nie widnieje inaczej.

ü Rzeczoznawca nie ponosi odpowiedzialności za ewentualne błędy wynikające z przedstawionych informacji otrzymanych od użytkownika/sprzedawcy/zamawiającego wycenę, jeżeli brak podstaw do kwestionowania ich zgodnie ze stanem rzeczywistym lub te ustalenie stanu rzeczywistego przez rzeczoznawcę było niemożliwe lub znacznie utrudnione.

ü Wyposażenie standardowe wg. Info - Ekspert. Rzeczoznawca nie ponosi odpowiedzialności za ewentualne błędy programu. Lista wyposażenia w wycenie ma charakter poglądowy i nie potwierdza kompletności. Aby ustalić specyfikacje fabrycznego wyposażenia należy się do dealera.

ü W warunkach, w jakich przeprowadzono oględziny rzeczoznawca nie miał możliwości zweryfikowania poprawności działania całego wyposażenia.

ü Opis stanu technicznego pojazdu jest wa ny na dzie ogl dzin. Rzeczoznawca nie bierze odpowiedzialno ci za zmiany stanu pojazdu wynikaj ce z dalszej eksploatacji lub postoj u (np. uszkodzenie akumulatora, powi kszenie lub powstanie ognisk korozji, uszkodzenie układu hamulcowego, itp.) – zaleca si sprawdzenie daty wyceny

ü Je eli elementy jednostki nap dowej, układu przeniesienia nap du itp., s rozmontowane, rzeczoznawca nie weryfikuje kompletno ci poszczególnych układów. Mo liwo wyst pienia braków w kompletacji (np. ze wzgl du na wykorzystanie unieruchomionego pojazdu jako „dawcy cz ci”).

ü Nie weryfikowano odczytanego stanu drogomierza z zapisami w urz dzeniach elektronicznych pojazdu. Rzeczoznawca nie dokonuje oceny autentyczno ci przebiegu.

ü W przypadku pojazdów z niesprawnym akumulatorem lub bez niego - podł czenie sprawnego akumulatora nie gwarantuje sprawno ci technicznej pojazdu. W zwi zku z tym przyjmuje si i stan techniczny pojazdu jest nieznanym, istnieje ryzyko ujawnienia wad ukrytych i dodatkowych uszkodze .

ü Nie weryfikowano gwarancji, statusu pakietów serwisowych i kompletno ci w zakresie osprz tu dodatkowego, z którym przedmiot był zamówiony.

Dokument wystawiony elektronicznie, wa ny bez podpisu

DOKUMENTACJA FOTOGRAFICZNA



Fot. nr 1



Fot. nr 2



Fot. nr 3



Fot. nr 4



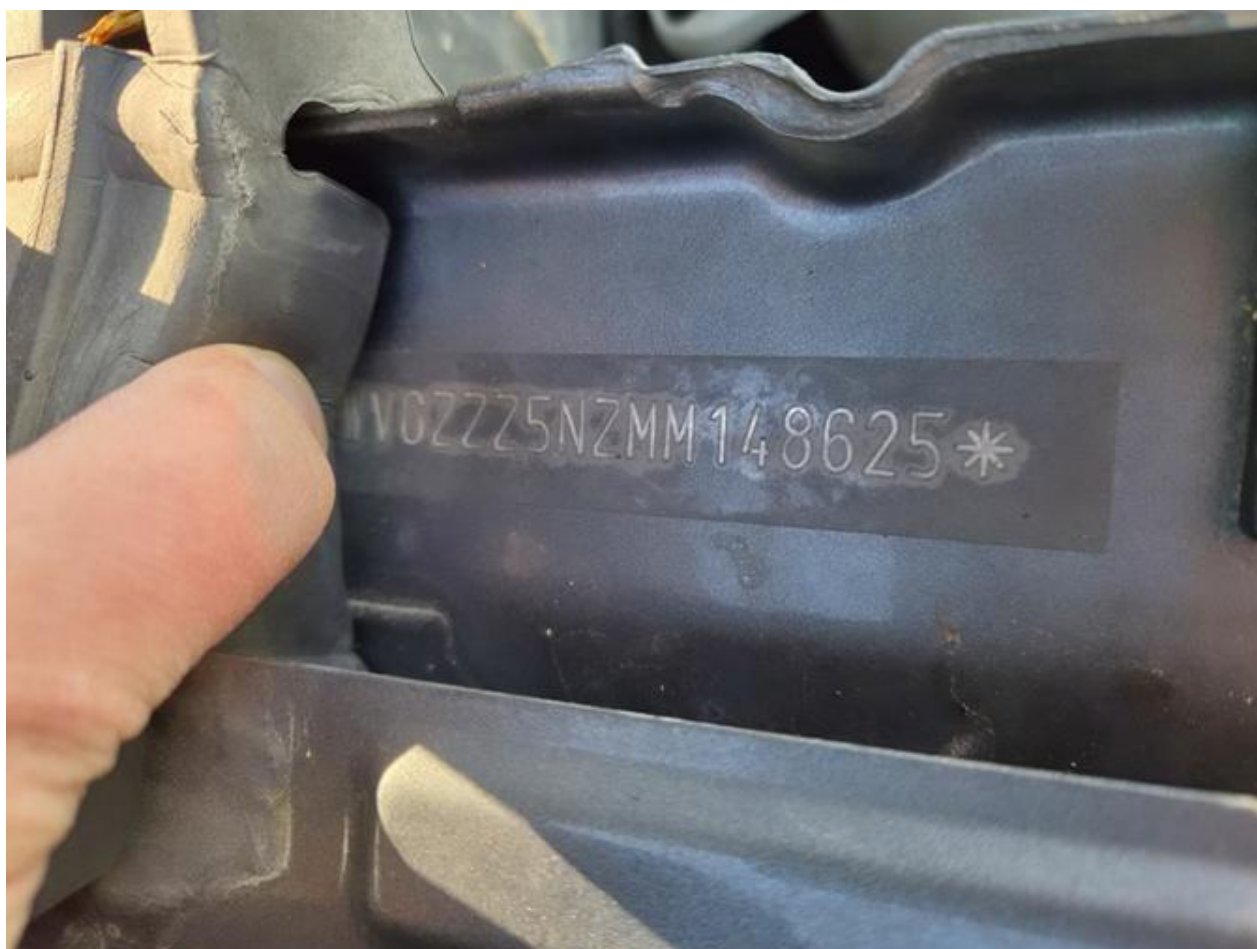
Fot. nr 5



Fot. nr 6



Fot. nr 7



Fot. nr 8



Fot. nr 9



Fot. nr 10



Fot. nr 11



Fot. nr 12



Fot. nr 13



Fot. nr 14



Fot. nr 15



Fot. nr 16



Fot. nr 17



Fot. nr 18



Fot. nr 19



Fot. nr 20



Fot. nr 21



Fot. nr 22



Fot. nr 23



Fot. nr 24



Fot. nr 25



Fot. nr 26



Fot. nr 27



Fot. nr 28



Fot. nr 29



Fot. nr 30



Fot. nr 31



Fot. nr 32



Fot. nr 33



Fot. nr 34



Fot. nr 35



Fot. nr 36



Fot. nr 37



Fot. nr 38



Fot. nr 39



Fot. nr 40



Fot. nr 41



Fot. nr 42



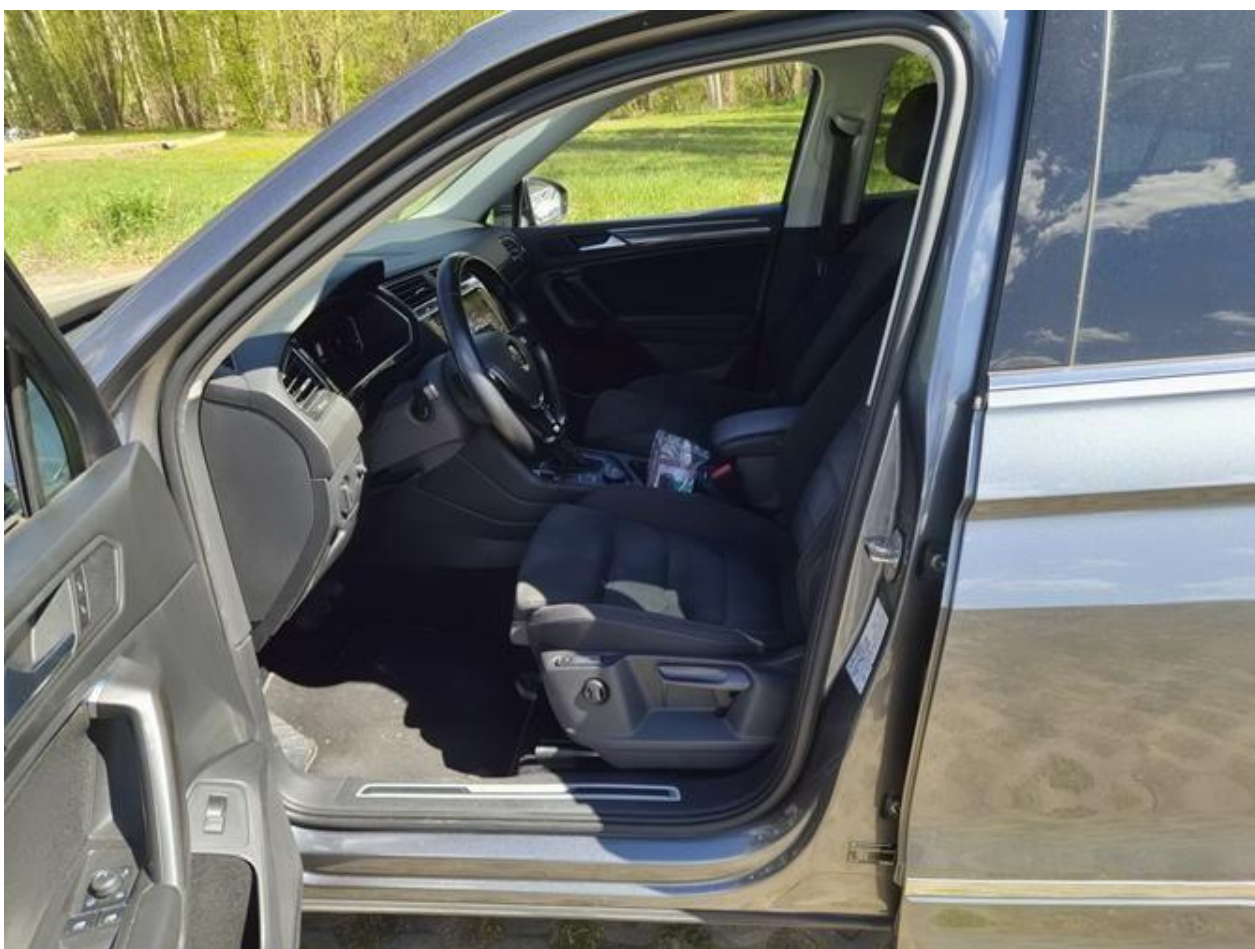
Fot. nr 43



Fot. nr 44



Fot. nr 45



Fot. nr 46



Fot. nr 47



Fot. nr 48



Fot. nr 49



Fot. nr 50



Fot. nr 51



Fot. nr 52



Fot. nr 53



Fot. nr 54



Fot. nr 55



Fot. nr 56



Fot. nr 57



Fot. nr 58



Fot. nr 59



Fot. nr 60



Fot. nr 61



Fot. nr 62



Fot. nr 63



Fot. nr 64



Fot. nr 65



Fot. nr 66



Fot. nr 67



Fot. nr 68



Fot. nr 69



Fot. nr 70



Fot. nr 71



Fot. nr 72



Fot. nr 73



Fot. nr 74



Fot. nr 75



Fot. nr 76



Fot. nr 77



Fot. nr 78



Fot. nr 79



Fot. nr 80



Fot. nr 81



Fot. nr 82



Fot. nr 83



Fot. nr 84



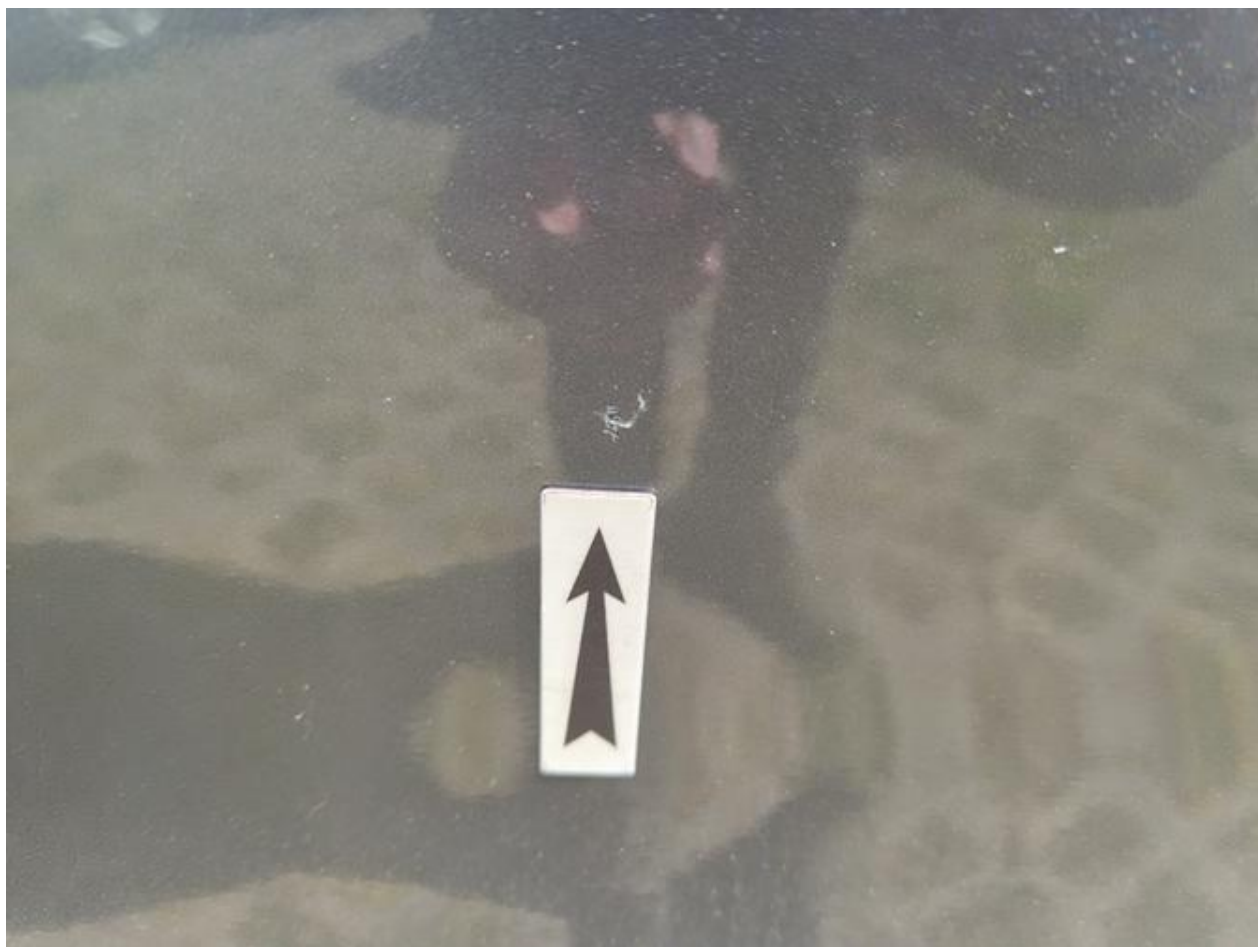
Fot. nr 85



Fot. nr 86



Fot. nr 87



Fot. nr 88



Fot. nr 89



Fot. nr 90



Fot. nr 91



Fot. nr 92



Fot. nr 93



Fot. nr 94



Fot. nr 95



Fot. nr 96



Fot. nr 97



Fot. nr 98



Fot. nr 99



Fot. nr 100



Fot. nr 101

Dokument wystawiony elektronicznie, wa ny bez podpisu