

Nr zlecenia: 158/07/04/2026/CarArena STANDARD

z dnia: 2026/04/07

Zleceniodawca:

CARARENA - Aukcje Samochodowe
ul. Budowlanych 7
62-081 Baranowo

Rzeczoznawca:

Hubert Izdebski/zatw. Pion Weryfikacyjny eRzeczoznawcy



Wycena

Zadanie: Ocena stanu technicznego i określenie wartości rynkowej pojazdu

DANE IDENTYFIKACYJNE POJAZDU		Dane: [D] IV-2026	
Rodzaj pojazdu:	Samochód ciarowy do 3.5t	VIN:	YAREFYHYCGJ952848
Marka:	TOYOTA	Nr rejestracyjny:	WL8811R
Model pojazdu:	ProAce City 1.5 CRD MR`20 E6.2 2.4t	Nr Info-Ekspert:	037-03286
Wersja:	Long Active (1000) S&S	Rok produkcji:	2021
Data pierwszej rejestracji	2021/05/10		
Data wykonania badania technicznego	2026/05/10		
Rodzaj nadwozia	furgon 4 drzwiowy 2 osobowy		
Dop. masa całk. / Ładowno	2350 kg / 954 kg		
Liczba osi / Rodzaj napędu / Skrzynia biegów	2 / przedni (4x2) / manualna		
Rozstaw osi	2975 mm		
Jednostka napędowa	z zapłonem samoczynnym		
Pojemność / Moc silnika	1498 ccm / 75kW (102KM)		
Doładowanie	Turbosp. z chłodn. powietrza		
Liczba cylindrów / Układ cylindrów	4 / rzędowy		
Norma spalin	E6.2		
Kolor powłoki lakierowej, (rodzaj lakieru)	Biały 2-warstwowy typu uni		

WYPOSAŻENIE STANDARDOWE

L.p.	Nazwa elementu wyposażenia	L.p.	Nazwa elementu wyposażenia
1	Czujnik zmierzchu	11	Przygotowanie do montażu haka holowniczego
2	Drzwi boczne prawe przesuwne	12	System kontroli ciśnienia w oponach
3	Drzwi tylne dwuskrzydłowe otwierane o 180 stopni	13	System powiadamiania ratunkowego (eCall)
4	Fotel pasażera regulowany manualnie	14	System stabilizacji toru jazdy VSC

5	Immobilizer	15	System wspomagaj cy pokonywanie podjazdów HAC
6	Klimatyzacja	16	Szyby przednie regulowane elektrycznie
7	Kolumna kierownicy regulowana	17	wiatła do jazdy dziennej
8	Koło zapasowe pełnowymiarowe	18	Tarcze kół stalowe 15"
9	Poduszka powietrzna kierowcy	19	Zamek centralny zdalnie sterowany
10	Poduszka powietrzna pasażera	20	Zestaw głośnomówiący "Bluetooth"

L.p. Nazwa pakietu / elementu wyposażenia standardowego

- 1 ABS + system wspomagania nagłego hamowania
ABS - system zapobiegający blokowaniu kół
System wspomagania nagłego hamowania
- 2 Fotel kierowcy z regulacją wysokości + odcinka lędźwiowego + podłokietniki
Fotel kierowcy z regulacją wysokości
Fotel kierowcy z regulacją odcinka lędźwiowego
Podłokietniki fotela kierowcy
- 3 Lusterka zewnętrzne podgrzewane i regulowane elektrycznie
Lusterka zewnętrzne regulowane elektrycznie
Lusterka zewnętrzne podgrzewane elektrycznie
- 4 Radiodbiornik + Bluetooth + USB
Radioodtwarzacz
Złotce "USB"
System Bluetooth
- 5 Tempomat z ogranicznikiem prędkości
Ogranicznik prędkości
Tempomat

WYPOSAŻENIE DODATKOWE**L.p. Nazwa elementu wyposażenia**

- 1 Czujniki parkowania - tył

OPIS ZAMONTOWANEGO W POJEZDZIE OGUMIENIA

Koło	Marka, typ	Bieżnik [mm]
Przednie lewe:	*BF GOODRICH 205/60 R16 G-FORCE WINTER	6,0
Przednie prawe:	*BF GOODRICH 205/60 R16 G-FORCE WINTER	6,0
Tylne lewe:	*BF GOODRICH 205/60 R16 G-FORCE WINTER	6,0
Tylne prawe:	*BF GOODRICH 205/60 R16 G-FORCE WINTER	6,0

KOREKTY WARTOŚCI POJAZDU

KOREKTA ZA WYPOSAŻENIE	(+)
KOREKTA ZA PRZEBIEG	(-)
KOREKTY RÓŻNE:	
Stan utrzymania i dbałość o pojazd	(-)
Weryfikacja serwisowa	(-)
KOREKTY RÓŻNE RAZEM	(-)
KOREKTA ZA OGUMIENIE	(-)

UWAGI RZECZOZNAWCY DOTYCZĄCE WYCENY

Dokonano sprawdzenia historii pojazdu w bazie CEPiK.

Oględziny wykonywał: Mateusz Haliński

Wycena wykonana: Hubert Izdebski

Informacje przekazane przez osobę udostępniającą pojazd:

W aucie po wstępnej weryfikacji awarii uległa uszczelnienie wałki rozrządu przez co došlo do kolizji tłoków z zaworami. Silnik do wymiany. Pojazd unieruchomiony od 04.2025

OPIS STANU TECHNICZNEGO ZESPOŁÓW POJAZDU



NADWOZIE - Szkielet i poszycia zewn trzne

L.p.	Nazwa elementu	L / P	Rodzaj uszkodzenia	Opis	Fot. nr
1	Drzwi boczne tylne	P	Wgniecione		
2	Próg	L	Wgnieciony		
3	Próg	P	Wgnieciony		
4	Błotnik tylny	L	Wgnieciony		
5	Błotnik tylny	P	Wgnieciony		

Na pozostałych elementach obłachowania bryły nadwozia stwierdzono równie typowe dla jego okresu eksploatacji uszkodzenia powłoki lakierowej (zarysowania, odpryski, itp.).

Szczegółowy stan pojazdu zobrazowany w dokumentacji zdj ciowej.

Pojazd w trakcie ogl dzin zabrudzony, mo liwo wykrycia dodatkowych uszkodze po umyciu.



NADWOZIE – Opis powłoki lakierowej

L.p.	Nazwa elementu	L / P	Grubo powłoki [μm]	Opis
1	Pokrywa przednia		60	
2	Dach		90	
3	Błotnik przedni	L	100	
4	Próg	L	60	
5	Drzwi przednie	L	100	
6	Poszycie boku	L	90	
7	Błotnik tylny	L	90	
8	Drzwi tyłu nadwozia		90	
9	Błotnik przedni	P	100	
10	Próg	P	60	
11	Drzwi przednie	P	90	
12	Drzwi tylne	P	90	
13	Błotnik tylny	P	110	
14	Drzwi tyłu nadwozia		90	

Podane przedziały grubo ci powłoki lakierowej poszczególnych elementów dotycz wył cznie punktów pomiarowych, tj. trzech wybranych miejsc na danym elemencie nadwozia. Nie oznacza to, e w pozostałych obszarach danego elementu grubo powłoki jest jednakowa ani e nie mo e wykracza poza wskazane zakresy. Pomiary wykonano urz dzeniem b d cym w posiadaniu rzeczoznawcy. Pomiar wykonany innym przyrz dem mo e si ró ni .



WYPOSA ENIE ZEWN TRZNE

L.p.	Nazwa elementu	L / P	Rodzaj uszkodzenia	Opis	Fot. nr
1	Zderzak tylny		Zarysowania		
2	Szyba przednia		Zarysowania		



NADWOZIE – Wyposa enie wewn trzne

L.p.	Nazwa elementu	L / P	Rodzaj uszkodzenia	Opis	Fot. nr
1	Fotel przedni	L	Zabrudzony		
2	Fotel przedni	P	Zabrudzony		

3	Poszycie tapicerskie drzwi bocznych przednich	L	Zabrudzone		
4	Wn trze przestrzeni ładunkowej		Zarysowania, wgniecenia		

Wn trze pojazdu nosi typowe dla jego okresu eksploatacji zabrudzenia oraz zuycie wszystkich elementów.

JAZDA KONTROLNA

Z uwagi na rozładowany akumulator nie było możliwe uruchomienie silnika, przeprowadzenie próby ruchowej ani weryfikacja działania systemów wymagających zasilania. W związku z tym stan techniczny pojazdu jest nieznany, a istnieje ryzyko ujawnienia wad ukrytych i dodatkowych uszkodzeń.

POZOSTAŁE INFORMACJE

1 Pochodzenie pojazdu

Krajowy

2 Badanie poprawności numerów identyfikacyjnych

Numer VIN wybity na karoserii oraz numer VIN tabliczki znamionowej zgodny z DR.

3 Weryfikacja odczytanego stanu drogomierza

Zweryfikowano w bazie Cepik

Dokument wystawiony elektronicznie, w pełni bez podpisu

DOKUMENTACJA FOTOGRAFICZNA



Fot. nr 1



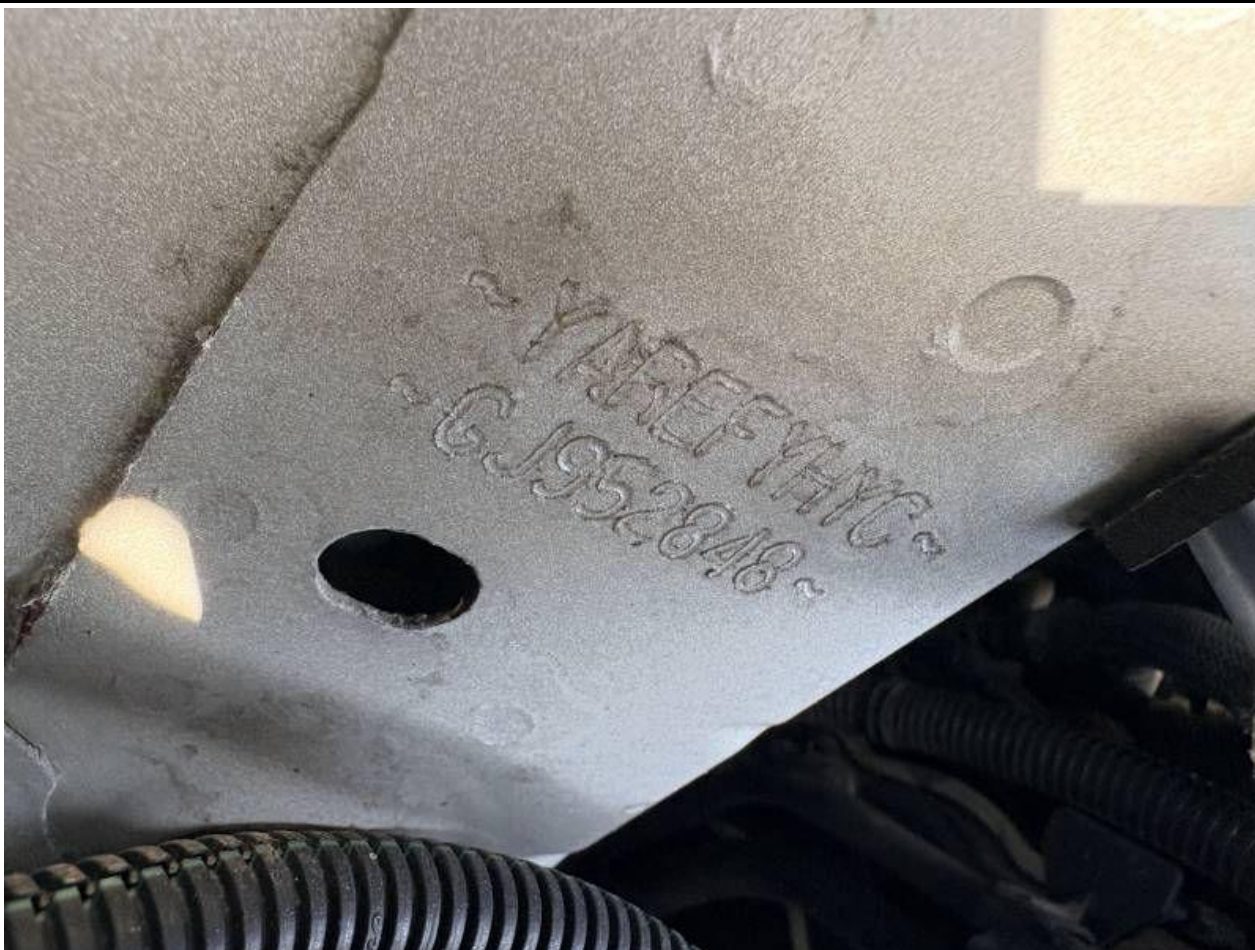
Fot. nr 2



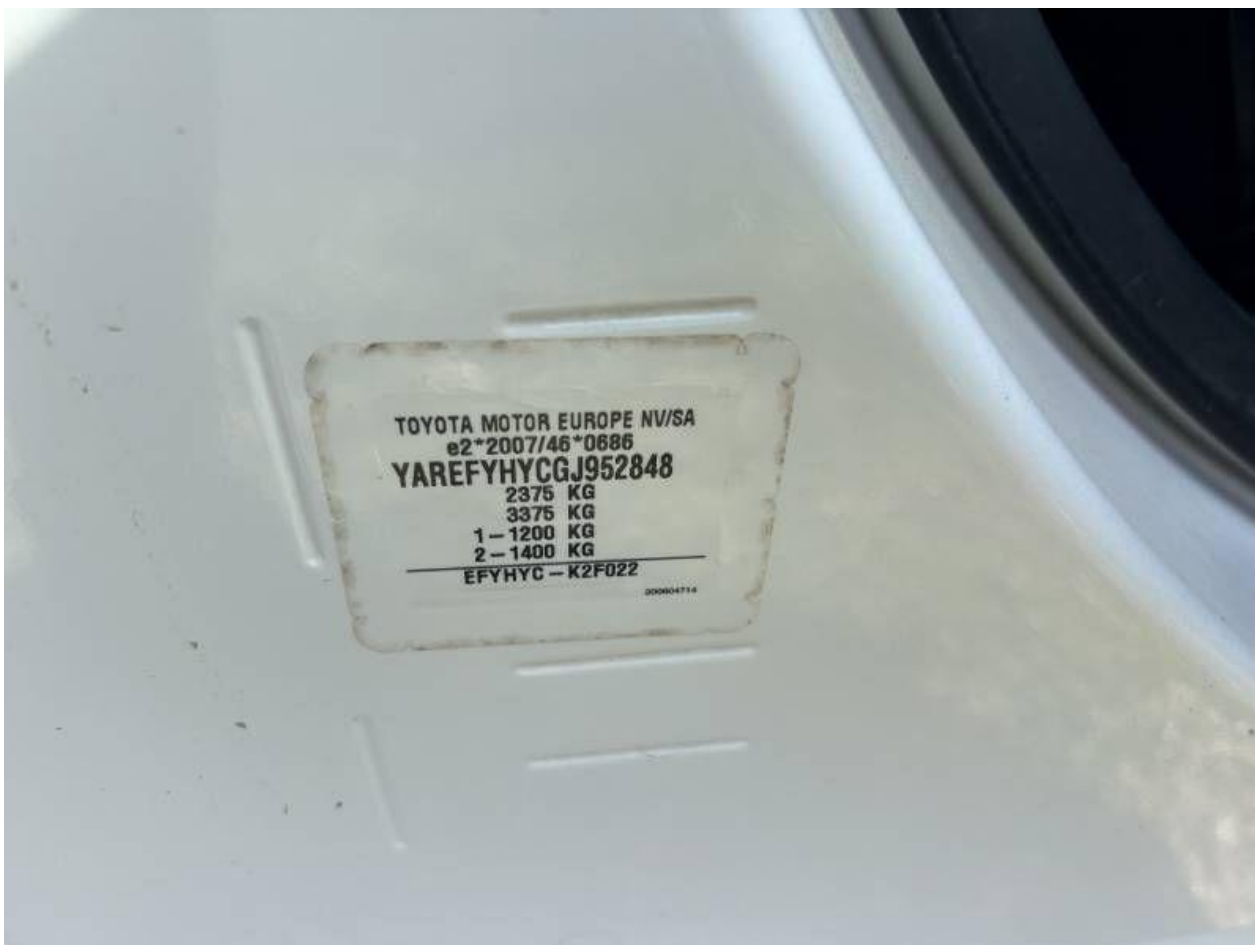
Fot. nr 3



Fot. nr 4



Fot. nr 5



Fot. nr 6



Fot. nr 7



Fot. nr 8



Fot. nr 9



Fot. nr 10



Fot. nr 11



Fot. nr 12



Fot. nr 13



Fot. nr 14



Fot. nr 15



Fot. nr 16



Fot. nr 17



Fot. nr 18



Fot. nr 19



Fot. nr 20



Fot. nr 21



Fot. nr 22



Fot. nr 23



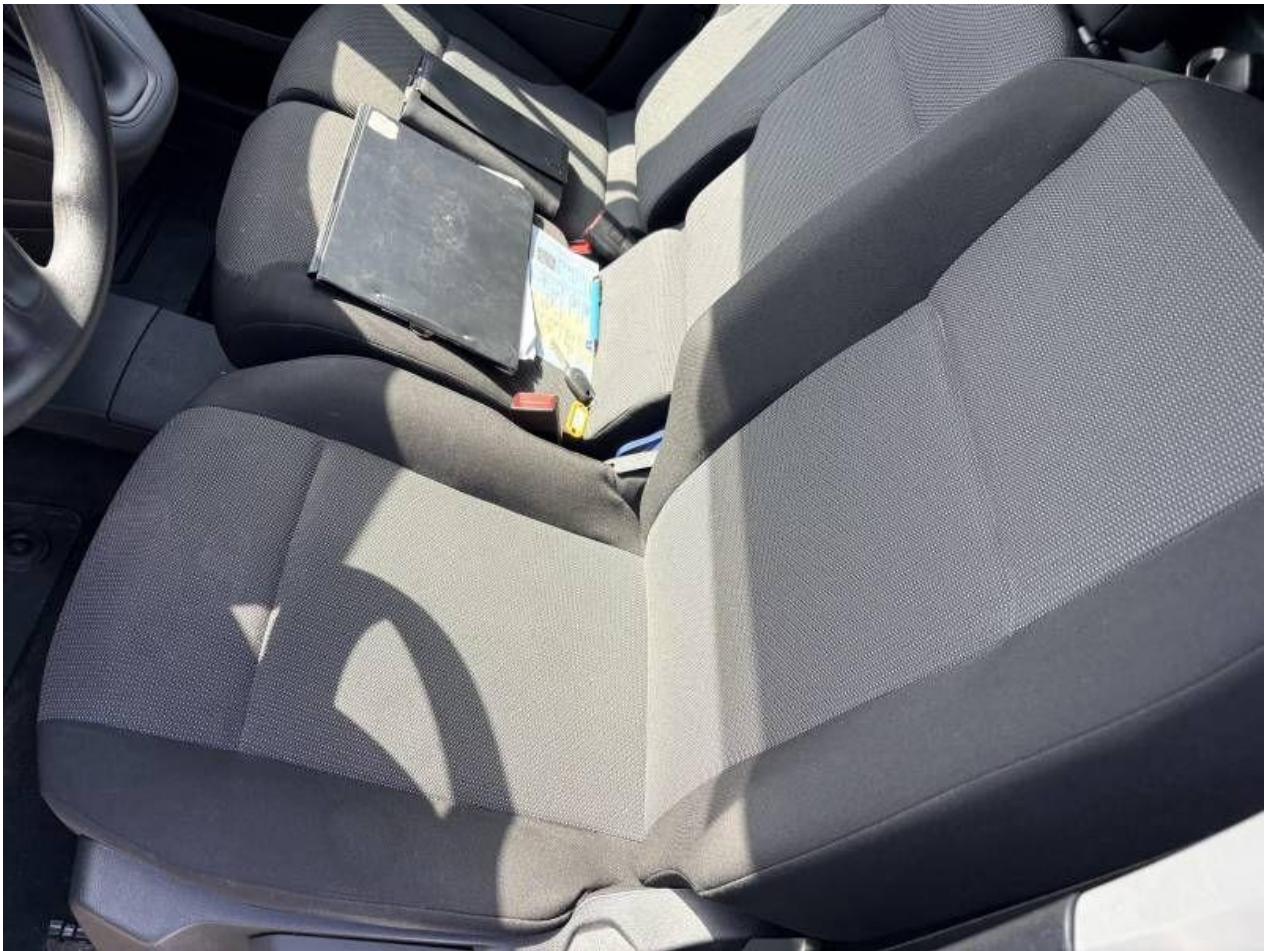
Fot. nr 24



Fot. nr 25



Fot. nr 26



Fot. nr 27



Fot. nr 28



Fot. nr 29



Fot. nr 30



Fot. nr 31



Fot. nr 32



Fot. nr 33



Fot. nr 34



Fot. nr 35



Fot. nr 36



Fot. nr 37



Fot. nr 38



Fot. nr 39



Fot. nr 40



Fot. nr 41



Fot. nr 42



Fot. nr 43



Fot. nr 44



Fot. nr 45



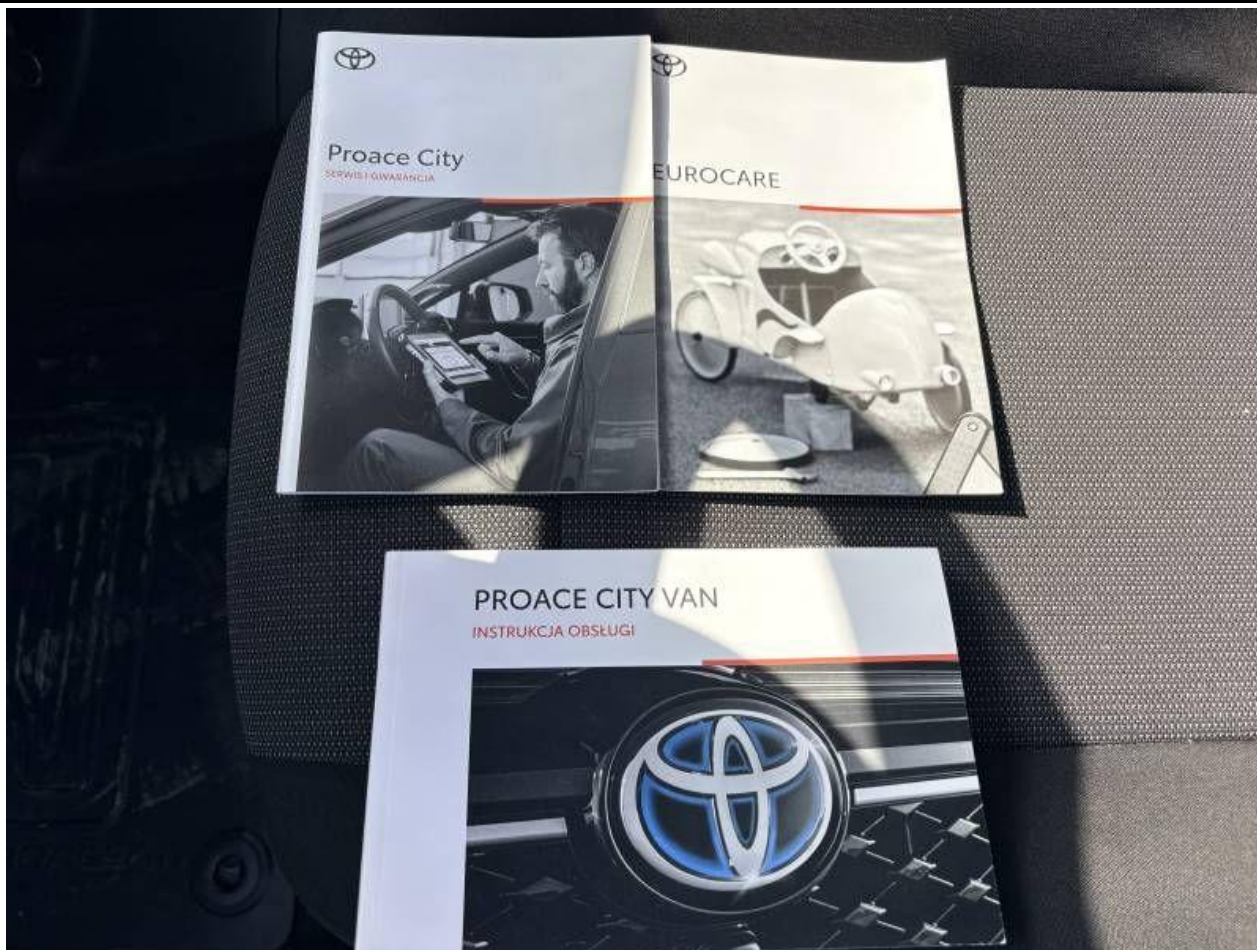
Fot. nr 46



Fot. nr 47



Fot. nr 48



Fot. nr 51

Dokument wystawiony elektronicznie, wa ny bez podpisu