

## Raport z oględzin pojazdu

Numer raportu	214060/2/25-11401	Data raportu	21-02-2025	
Rzeczoznawcy	Michał Michalski (NEW) mgr inż. Przemysław Ostap	Data oględzin	20-02-2025	
Nr zlecenia	PCM(DZS)/GDA/10740/25/02/12		Miejsce oględzin	MASTER1 POZNAŃ/KOMORNIKI, PLAT...

### Dane pojazdu

Numer identyfikacyjny (VIN)	<b>YV1XZ15VDN2748481</b>
Marka, model	VOLVO XC40 17-21
Typ, wersja	XC40 T3 Momentum Pro aut
Numer rejestracyjny	WD5228S
Silnik (rodz./poj./moc)	benz./1477 ccm/120 kW
Stan licznika	42 801 km
Data 1. rej./rok prod.	03-03-2022/2022
Data nast. bad. techn.	03-03-2025
Nadwozie	KOM 5/5
Lakier	biały/UNI
Skrzynia biegów	automatyczna



### Wyposażenie pojazdu

ABS, Alarm Volvo Guard z czujnikiem przechyłu oraz ruchu, Android Auto i Apple Carplay, CTC - kontrola trakcji w zakręcie, Czujnik deszczu, Czujniki odległości przy parkowaniu - tył, Drive Mode - Regulacja trybów jazdy, Dywaniki tekstylne, EBA - system wspomagania nagłego hamowania, EBD - elektroniczny rozdział sił hamowania, EBL (Emergency Brake Lights) - ostrzeżenie innych użytkowników drogi o nagłym hamowaniu, ESC - układ elektronicznej kontroli stabilności i trakcji, Elektrycznie sterowana pokrywa bagażnika (otwieranie/zamykanie), Elektrycznie sterowany hamulec postojowy, Felgi aluminiowe 18, 5-ramienne Silver z ogumieniem 235/55, Fotel pasażera z mechaniczną regulacją wysokości, Fotele pochłaniające energię zderzenia, Fotele przednie z elektryczną 4-stopniową regulacją odcinka lędźwiowego, Funkcja Auto Hold, Gniazdo 12V w przestrzeni bagażowej, Gniazdo USB (x2), Gniazdo USB (x2) - tył, Immobilizer, Kanapa tylna dzielona w proporcjach 40/60, Keyless entry - bezkluczkowy dostęp do samochodu, Kierownica skórzana, wielofunkcyjna z wykończeniem aluminiowym, Klamki drzwi lakierowane w kolorze nadwozia, Klimatyzacja automatyczna, 2-strefowa, Komputer pokładowy, Lane Keeping Aid (LKA) - układ utrzymania pasa ruchu, Lusterka zewnętrzne składane elektrycznie, Lusterko wsteczne oraz lusterka boczne przyciemniające się automatycznie, Napinacze pasów bezpieczeństwa (dla wszystkich foteli), Nawigacja Sensus, Oświetlenie wnętrza poziom II, Podsufitka w kolorze jasnym, Przednie pasy bezpieczeństwa z elektrycznymi napinaczami łagodzącymi skutki kolizji, RSC - układ stabilizacji przechyłu, Reflektory przednie LED, Regulacja pasów bezpieczeństwa w pierwszym i drugim rzędzie siedzeń, Relingi dachowe - srebrne, Road Sign Information - układ informowania o znakach drogowych, System audio High Performance Sound, System mocowania fotelika dziecięcego ISOFIX na zewnętrznych miejscach tylnej kanapy, System monitorowania ciśnienia w oponach (TPMS), System stabilizacji pojazdu w czasie holowania przyczepy (TSA), System unikania lub łagodzenia skutków zderzeń na skrzyżowaniach, System unikania lub łagodzenia skutków zderzeń z dużymi zwierzętami, System unikania lub łagodzenia skutków zderzeń z pieszymi i rowerzystami, System zabezpieczeń przed skutkami uderzeń bocznych (SIPS), System zabezpieczeń przed urazami kręgosłupa szyjnego (WHIPS), Tapicerka materiałowa City (Charcoal), Tempomat, Tuner radia cyfrowego DAB, Uchwyty na kubki z przodu, Układ wspomagania hamowania City Safety, Volvo On Call z usługą Car Sharingu dla osób zaufanych, Wykończenie wnętrza - aluminium Urban Grid, Wyłącznik poduszki powietrznej pasażera, Wyświetlacz centralny wielofunkcyjny, 9 cali, Wyświetlacz cyfrowy zegarów kierowcy, 12,3-cala, Zabezpieczenie w przypadku zjechania z drogi, Zamek centralny zdalnie sterowany, Zawieszenie Dynamic, Zwalnianie pedału hamulca, Łączność Bluetooth, Lakier uni Ice White, Pakiet Climate, Pakiet Park Assist

### Ogumienie

Oś	Koło	Producent, typ	Rozmiar	Profil zmierzony
przednia	prawe	BARUM, POLARIS 5	235/55 18 104H	8,4 mm
	lewe	BARUM, POLARIS 5	235/55 18 104H	7,7 mm
tylna	prawe	BARUM, POLARIS 5	235/55 18 104H	8,4 mm
	lewe	BARUM, POLARIS 5	235/55 18 104H	8,0 mm

### Dokumenty i akcesoria

[Dokumenty rej.] - POLISA UBEZP. (Nie.), Kluczyki (TAK - 2), Tablice rejestracyjne (TAK - 2), Dowód rejestracyjny (TAK), Karta pojazdu (NIE)

### Grubość powłoki lakierowej

W zakresie do 150 µm

Poz.	Nazwa części	Przedział grubości powłoki lakierowej [µm]
1	Pokrywa komory silnika	do 150
2	Błotnik przedni lewy	do 150
3	Błotnik przedni prawy	do 150
4	Słupek przedni lewy	do 150
5	Słupek przedni prawy	do 150
6	Słupek środkowy lewy	do 150
7	Słupek środkowy prawy	do 150
8	Próg lewy	do 150
9	Próg prawy	do 150
10	Dach	do 150
11	Drzwi przednie lewe	do 150
12	Drzwi przednie prawe	do 150
13	Drzwi tylne lewe	do 150
14	Drzwi tylne prawe	do 150
15	Błotnik tylny lewy/ściana boczna lewa	do 150
16	Błotnik tylny prawy/ściana boczna prawa	do 150
17	Pokrywa bagażnika	do 150

**Stwierdzone uszkodzenia**

Poz.	Nazwa pozycji	Opis uszkodzeń	Kwalifik.	Naprawa [rbg]
1	Listwa szybowa zewn.drzwi tylnych L	zarysowanie		

DOKUMENTACJA FOTOGRAFICZNA



**Fot. 1**  
Przekątna przednia lewa



**Fot. 2**  
Przód

DOKUMENTACJA FOTOGRAFICZNA



**Fot. 3**  
Przekątna przednia prawa



**Fot. 4**  
Próg prawy (widok od przodu)

DOKUMENTACJA FOTOGRAFICZNA



**Fot. 5**  
Bok prawy z przodu



**Fot. 6**  
Bok prawy z tyłu

DOKUMENTACJA FOTOGRAFICZNA



**Fot. 7**  
Przekątna tylna prawa



**Fot. 8**  
Tyt

DOKUMENTACJA FOTOGRAFICZNA



**Fot. 9**  
Przekątna tylna lewa



**Fot. 10**  
Bok lewy z tyłu

DOKUMENTACJA FOTOGRAFICZNA

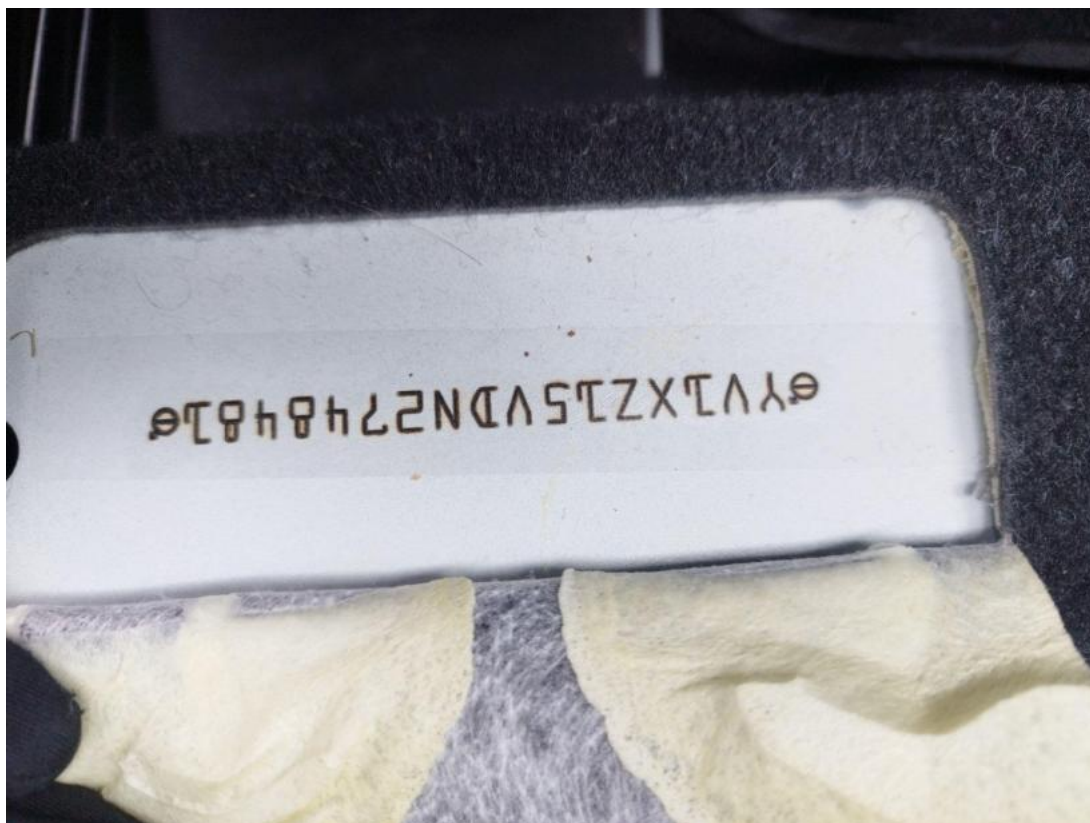


**Fot. 11**  
Bok lewy z przodu



**Fot. 12**  
Próg lewy (widok od przodu)

DOKUMENTACJA FOTOGRAFICZNA



**Fot. 13**  
Numer identyfikacyjny



**Fot. 14**  
Tabliczka znamionowa

DOKUMENTACJA FOTOGRAFICZNA



**Fot. 15**  
Zestaw wskaźników - przebieg



**Fot. 16**  
Widok przez otwarte drzwi przednie lewe

DOKUMENTACJA FOTOGRAFICZNA



**Fot. 17**

Widok przez otwarte drzwi tylne lewe



**Fot. 18**

Widok z tylnej kanapy na deskę rozd.

DOKUMENTACJA FOTOGRAFICZNA



**Fot. 19**  
Konsola środkowa



**Fot. 20**  
Tuneł środkowy

DOKUMENTACJA FOTOGRAFICZNA



**Fot. 21**

Kierownica (na wprost)



**Fot. 22**

Kierownica z lewej strony

DOKUMENTACJA FOTOGRAFICZNA



**Fot. 23**  
Komora silnika



**Fot. 24**  
Bagażnik

DOKUMENTACJA FOTOGRAFICZNA



**Fot. 25**  
Spód pojazdu przód



**Fot. 26**  
Spód pojazdu tył

DOKUMENTACJA FOTOGRAFICZNA



**Fot. 27**

Tarcza hamulcowa przednia lewa



**Fot. 28**

Tarcza hamulcowa przednia prawa

DOKUMENTACJA FOTOGRAFICZNA



**Fot. 29**  
Tarcza hamulcowa tylna prawa



**Fot. 30**  
Tarcza hamulcowa tylna lewa



DOKUMENTACJA FOTOGRAFICZNA



**Fot. 33**  
Instrukcje



**Fot. 34**  
Listwa drzwi tylnych L - Inne 1