

Raport z oględzin pojazdu

Numer raportu	213177/12/24-11401	Data raportu	06-12-2024
Rzeczoznawcy	mgr Roman Juszczyk (NEW) mgr inż. Przemysław Ostap	Data oględzin	02-12-2024
Nr zlecenia	PCM(DZS)/GDA/91447/24/11/27	Miejsce oględzin	MASTER1 MYSŁOWICE, OBRZEŻNA PŁ.

Dane pojazdu

Numer identyfikacyjny (VIN)	W1V9076351P286940
Marka, model	MERCEDES-BENZ Sprinter 31...
Typ, wersja	Sprinter 311 CDI 907.635 14m3
Numer rejestracyjny	DW4LE17
Silnik (rodz./poj./moc)	diesel/1950 ccm/84 kW
Stan licznika	94 381 km
Data 1. rej./rok prod.	23-11-2020/2020
Data nast. bad. techn.	23-11-2025
Nadwozie	furgon, wysoki dach 4/2
Lakier	brązowy/UNI
Skrzynia biegów	manualna



Wyposażenie pojazdu

ABS, ADAPTIVE ESP (elektroniczny układ stabilizacji toru jazdy), Adaptacyjne światła stop, Asystent bocznego wiatru, Automatyczny układ włączania świateł, Dach podwyższony, Drzwi przesuwne z prawej strony, Felgi stalowe 16 z ogumieniem, Fotel kierowcy z manualną regulacją, Fotel pasażera pojedynczy, z manualną regulacją, Funkcja ECO start/stop plus, Głośniki dwudrożne z przodu, Koło zapasowe, Lakier uni, Moduł komunikacyjny z kartą SIM, Pakiet dla palących, Poduszka powietrzna kierowcy, Pomoc w razie awarii, Półka nad przednią szybą, Radio MB Audiosystem, Schówek pod deską rozdzielczą, System Keyless Start - bezkluczykowe włączanie silnika, System połączenia alarmowego Mercedes-Benz, Szyby przednie sterowane elektrycznie, Tapicerka Maturin, czarna, Wspomaganie kierownicy, elektryczne, Zamek centralny sterowany falami radiowymi, Zbiornik paliwa 71 litrów, Ściana działowa pełna, Światła sygnalizacyjne boczne, Felgi stalowe ze specjalnym lakierowaniem, Kamera cofania z ekranem w lusterku wstecznym, Klimatyzacja półautomatyczna Tempmatik, Lusterka zewnętrzne regulowane elektrycznie i podgrzewane, Podłokietnik dla siedzenia kierowcy, Radio cyfrowe (DAB), Szyba przednia z paskiem przeciwsłonecznym, Ścianka działowa z drzwiami przesuwными zamykanymi, Ściany boczne przestrzeni ładunkowej wyłożone sklejką

Ogumienie

Oś	Koło	Producent, typ	Rozmiar	Profil zmierzony
przednia	prawe	KORMORAN, CARGO SPEED EVO	235/65 16 115R	7,0 mm
	lewe	KORMORAN, CARGO SPEED EVO	235/65 16 115R	6,5 mm
tylna	prawe	KORMORAN, CARGO SPEED EVO	235/65 16 115R	6,0 mm
	lewe	KORMORAN, CARGO SPEED EVO	235/65 16 115R	7,0 mm

Dokumenty i akcesoria

[Dokumenty rej.] - POLISA UBEZP. (Nie.), Kluczyki (TAK - 2), Tablice rejestracyjne (TAK - 2), Dowód rejestracyjny (TAK), Karta pojazdu (NIE)

Grubość powłoki lakierowej

W zakresie do 150 μ m

Poz.	Nazwa części	Przedział grubości powłoki lakierowej [μ m]
1	Pokrywa komory silnika	do 150
2	Błotnik przedni lewy	do 150
3	Błotnik przedni prawy	do 150
4	Słupek przedni lewy	do 150
5	Słupek przedni prawy	do 150
6	Słupek środkowy lewy	do 150
7	Słupek środkowy prawy	do 150
8	Próg lewy	do 150
9	Próg prawy	do 150
10	Dach	do 150
11	Drzwi przednie lewe	do 150
12	Drzwi przednie prawe	do 150
13	Drzwi tylne prawe	do 150
14	Błotnik tylny prawy/ściana boczna prawa	do 150
15	Pokrywa bagażnika	do 150

W zakresie do 1000 μ m

Poz.	Nazwa części	Przedział grubości powłoki lakierowej [μ m]
1	Błotnik tylny lewy/ściana boczna lewa	150 - 1000

Stwierdzone uszkodzenia

Poz.	Nazwa pozycji	Opis uszkodzeń	Kwalifik.	Naprawa [rbg]
1	Nakładka błotnika L	brak	WY	0.1
2	Szyba przednia barwiona	pęknięcie	WY	2.4
3	Kpl.montażowy/naprawczy-kpl.do klejenia		WY	
4	Lusterko zewn.usław.elektr./ogrzew. L	pęknięcie	WY	1

5	Lampa tylna kompletna R	pęknięcie	WY	0.2
6	Zamek, dół boczny pokrywy L	brak	WY	0.3
7	Hak zamykający, dół L	brak	WY	0.3
8	Tapicerka siedzenia 1.rząd L	rozerwanie	WY	0.2
9	Błotnik przedni (dół) L	rysa/odprysk, wgniecenie/odkształcenie	NA	1
10	Błotnik przedni (górn) L	rysa/odprysk, wgniecenie/odkształcenie	NA	1.2
11	Błotnik przedni (górn) R	rysa/odprysk, wgniecenie/odkształcenie	NA	0.5
12	Pokrywa przednia	wgniecenie/odkształcenie	NA	0.8
13	Drzwi przednie (nieuzbrojone) L	rysa/odprysk, wgniecenie/odkształcenie	NA	0.7
14	Drzwi części ład.przesuwne R	rysa/odprysk, wgniecenie/odkształcenie	NA	0.8
15	Okładzina zderzaka przedniego	zarysowanie		

DOKUMENTACJA FOTOGRAFICZNA



Fot. 1
Przekątna przednia lewa



Fot. 2
Przód

DOKUMENTACJA FOTOGRAFICZNA



Fot. 3
Przekątna przednia prawa



Fot. 4
Próg prawy (widok od przodu)

DOKUMENTACJA FOTOGRAFICZNA



Fot. 5
Bok prawy z przodu



Fot. 6
Bok prawy z tyłu

DOKUMENTACJA FOTOGRAFICZNA



Fot. 7
Przekątna tylna prawa



Fot. 8
Tył

DOKUMENTACJA FOTOGRAFICZNA



Fot. 9
Przekątna tylna lewa



Fot. 10
Bok lewy z tyłu

DOKUMENTACJA FOTOGRAFICZNA

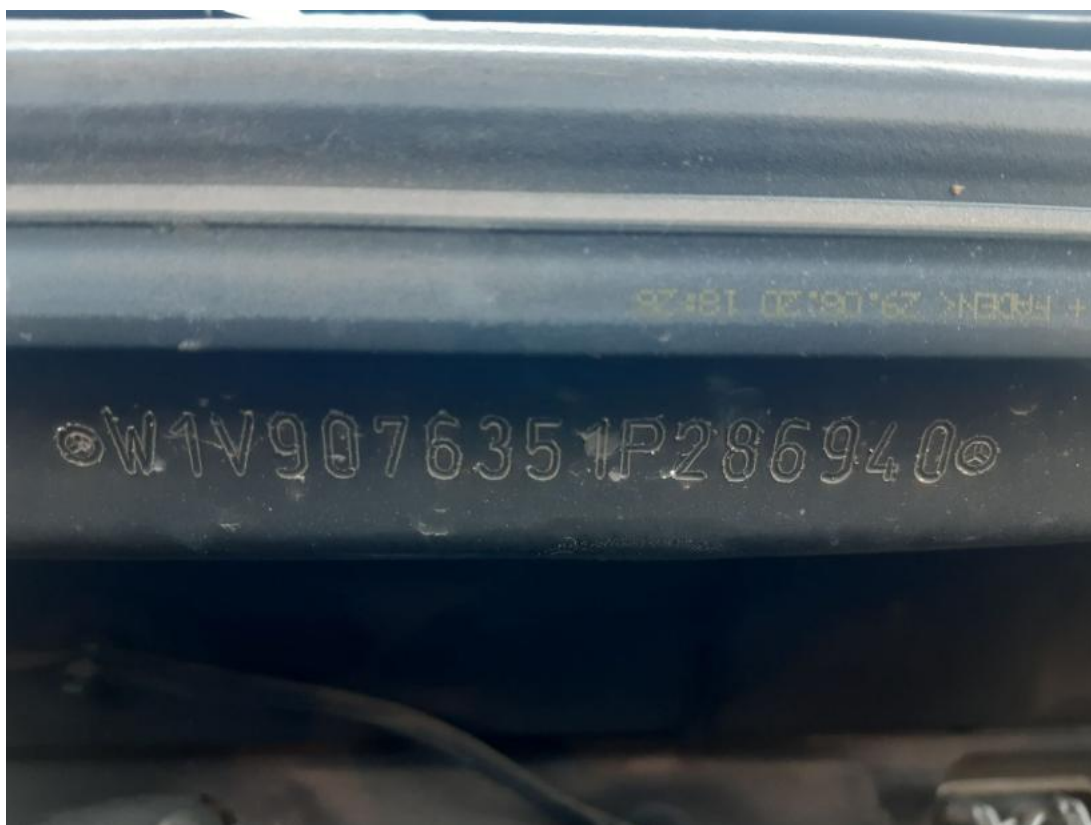


Fot. 11
Bok lewy z przodu



Fot. 12
Próg lewy (widok od przodu)

DOKUMENTACJA FOTOGRAFICZNA



Fot. 13
Numer identyfikacyjny



Fot. 14
Tabliczka znamionowa

DOKUMENTACJA FOTOGRAFICZNA



Fot. 15
Zestaw wskaźników - przebieg



Fot. 16
Zestaw wskaźników - serwis

DOKUMENTACJA FOTOGRAFICZNA



Fot. 17

Widok przez otwarte drzwi przednie lewe



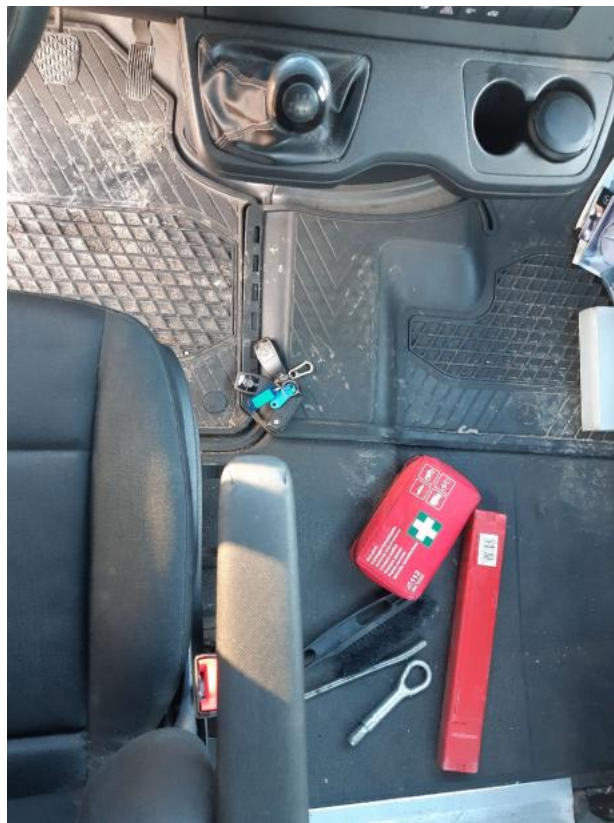
Fot. 18

Widok z tylnej kanapy na deskę rozdzielczą

DOKUMENTACJA FOTOGRAFICZNA



Fot. 19
Konsola środkowa



Fot. 20
Tuneł środkowy

DOKUMENTACJA FOTOGRAFICZNA



Fot. 21

Kierownica (na wprost)



Fot. 22

Kierownica z lewej strony

DOKUMENTACJA FOTOGRAFICZNA



Fot. 23
Komora silnika



Fot. 24
Bagażnik

DOKUMENTACJA FOTOGRAFICZNA



Fot. 25
Koło zapasowe



Fot. 26
Spód pojazdu przód

DOKUMENTACJA FOTOGRAFICZNA



Fot. 27
Spód pojazdu tył



Fot. 28
Tarcza hamulcowa przednia lewa

DOKUMENTACJA FOTOGRAFICZNA



Fot. 29

Tarcza hamulcowa przednia prawa



Fot. 30

Tarcza hamulcowa tylna prawa

DOKUMENTACJA FOTOGRAFICZNA



Fot. 31
Tarcza hamulcowa tylna lewa



Fot. 32
Dowód rej. Str. 1

DOKUMENTACJA FOTOGRAFICZNA



Fot. 33
Dow. Rej. Str.2 i klucze



Fot. 34
Instrukcje

DOKUMENTACJA FOTOGRAFICZNA



Fot. 35
Zdjęcie do protokołu



Fot. 36
Zdjęcie do protokołu

DOKUMENTACJA FOTOGRAFICZNA



Fot. 37
Zdjęcie do protokołu



Fot. 38
Zdjęcie do protokołu

DOKUMENTACJA FOTOGRAFICZNA

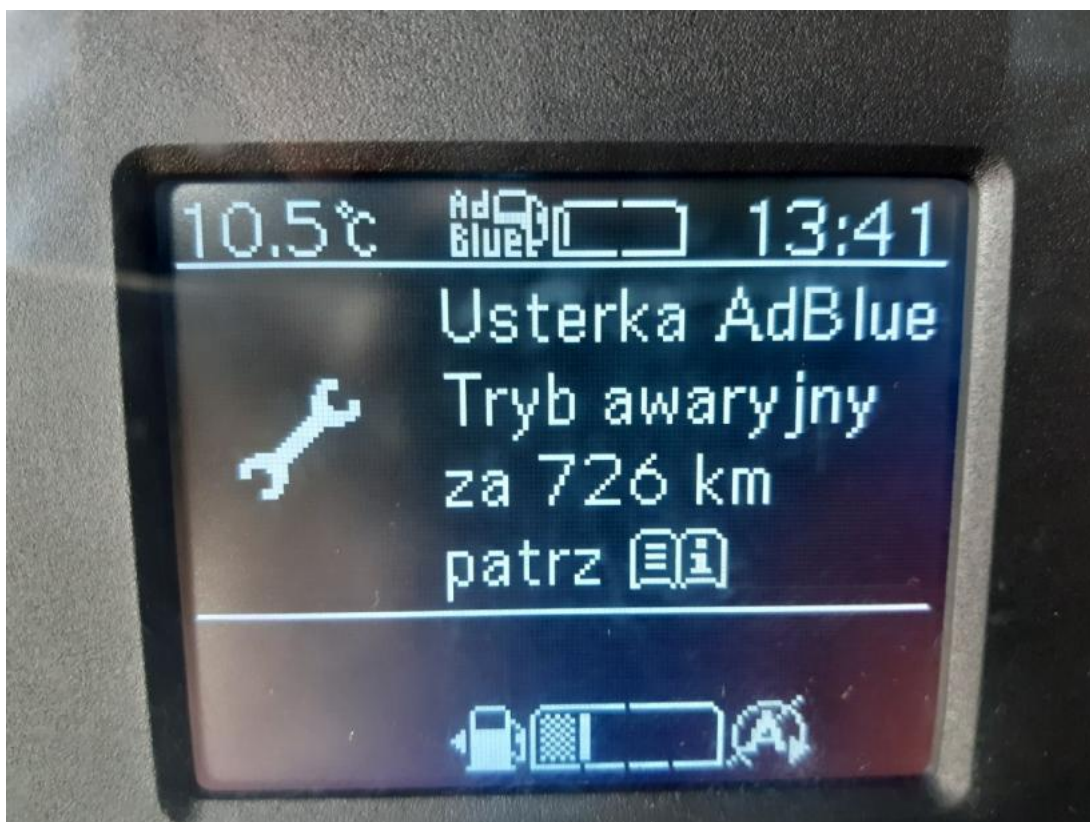


Fot. 39
Zdjęcie do protokołu



Fot. 40
Zdjęcie do protokołu

DOKUMENTACJA FOTOGRAFICZNA



Fot. 41
Zdjęcie do protokołu



Fot. 42
Zdjęcie do protokołu

DOKUMENTACJA FOTOGRAFICZNA



Fot. 43

Ostona dolna silnika - Inne 1



Fot. 44

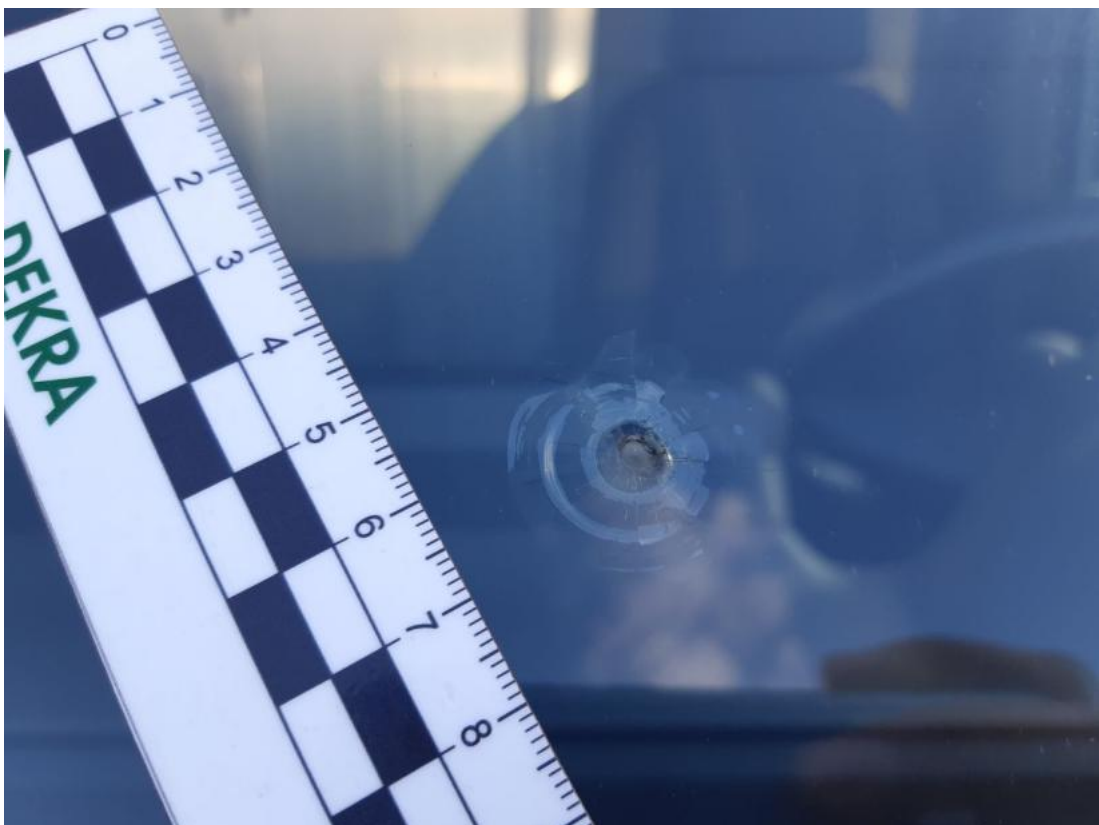
Pokrywa komory silnika - Wgniecenie/odkształcenie 1

DOKUMENTACJA FOTOGRAFICZNA



Fot. 45

Szyba czołowa - zdjęcie poglądowe 1



Fot. 46

Szyba czołowa - Pęknięcie/rozerwanie 1

DOKUMENTACJA FOTOGRAFICZNA



Fot. 47
Zderzak - Rysa/odprysk 1



Fot. 48
Błotnik przedni P - Wgniecenie/odkształcenie 1

DOKUMENTACJA FOTOGRAFICZNA



Fot. 49
Drzwi przednie P - Inne 1



Fot. 50
Drzwi tylne P - Wgniecenie/odkształcenie 1

DOKUMENTACJA FOTOGRAFICZNA



Fot. 51
Drzwi tylne P - Inne 1



Fot. 52
Błotnik tylny P / Ściana boczna P - Inne 1

DOKUMENTACJA FOTOGRAFICZNA



Fot. 53

Lampa tylna zew P - zdjęcie poglądowe 1



Fot. 54

Lampa tylna zew P - Pęknięcie/rozerwanie 1

DOKUMENTACJA FOTOGRAFICZNA



Fot. 55
Pas tylny - zdjęcie poglądowe 1



Fot. 56
Pas tylny - Inne 1

DOKUMENTACJA FOTOGRAFICZNA



Fot. 57
Zamek pokrywy tył - Inne 1



Fot. 58
Zamek pokrywy tył - Inne 2

DOKUMENTACJA FOTOGRAFICZNA



Fot. 59

Błotnik tylny L / Ściana boczna L - Inne 1



Fot. 60

Drzwi przed L - Wgniecenie/odkształcenie 1

DOKUMENTACJA FOTOGRAFICZNA



Fot. 61
Lusterko zew L - Pęknięcie/rozerwanie 1



Fot. 62
Lusterko zew L - Pęknięcie/rozerwanie 2

DOKUMENTACJA FOTOGRAFICZNA



Fot. 63

Błotnik przedni L - Wgniecenie/odkształcenie 1



Fot. 64

Błotnik przedni L - Wgniecenie/odkształcenie 2

DOKUMENTACJA FOTOGRAFICZNA



Fot. 65

Listwa błotnika przedniego L - Inne 1



Fot. 66

Fotel prz. lew. - Pęknięcie/rozerwanie 1

DOKUMENTACJA FOTOGRAFICZNA



Fot. 67
Wykładzina pokrywy tylnej - Inne 1



Fot. 68
Drzwi tyłu lewe - Inne 1

DOKUMENTACJA FOTOGRAFICZNA



Fot. 69

Drzwi tyłu prawe - zdjęcie pogładowe 1



Fot. 70

Drzwi tyłu prawe - Inne 1

DOKUMENTACJA FOTOGRAFICZNA



Fot. 71
Ściana lewa - Inne 1