

Nr zlecenia: 99/10/04/2026/CarArena STANDARD

z dnia: 2026/04/10

Zleceniodawca:

CARARENA - Aukcje Samochodowe
ul. Budowlanych 7
62-081 Baranowo

Rzeczoznawca:

Rafał Choroma ski/zatw. Pion Weryfikacyjny eRzeczoznawcy



WYCENA WARTO CI

Zadanie: Ocena stanu technicznego i okre lenie warto ci rynkowej pojazdu

DANE IDENTYFIKACYJNE POJAZDU

Dane: [O] IV-2026

Rodzaj pojazdu: Samochód osobowy	VIN: NMTBZ3BE80R092804
Marka: TOYOTA	Nr rejestracyjny: WE3V754
Model pojazdu: Corolla 1.8 Hybrid MR`19 E6	Nr Info-Ekspert: 037-03194
Wersja: Comfort e-CVT	Rok produkcji: 2021

Wskazanie drogomierza	210568 km
Data pierwszej rejestracji	2021/07/13
Data wa no ci badania technicznego	2026/07/01
Rodzaj nadwozia	sedan 4 drzwiowy
Dop. masa całk.	1835 kg
Jednostka nap dowo	hybrydowa (benzyna/elekt.)
Pojemno / Moc silnika spalinowego	1798 ccm / 72kW (98KM)
Moc zespołu nap dowego / silnika elektrycznego	90kW (122KM) / 53kW (72KM)
Liczba cylindrów / Układ cylindrów / Liczba zaworów	4 / rz dowy / 16
Rodzaj skrzyni biegów	automatyczna
Rodzaj nap du	przedni (4x2)
Kolor powłoki lakierowej, (rodzaj lakieru)	Biały 2-warstwowy typu uni

WYPOSA ENIE STANDARDOWE

L.p. Nazwa elementu wyposażenia	L.p. Nazwa elementu wyposażenia
1 ABS - system zapobiegaj cy blokowaniu kół	33 Sterowanie systemem audio w kierownicy
2 Asystent utrzymania pasa ruchu LTA	34 Sterowanie telefonem w kierownicy
3 Czujnik zmierzchu	35 Sygnalizacja niezapi tych pasów
4 D wignia zmiany biegów pokryta skór	36 System Apple Carplay/Android Auto
5 Elementy nadwozia dodatkowo chromowane	37 System automatycznego powiadamiania ratunkowego eCall
6 Fotel kierowcy z regulacj wysoko ci	38 System dystrybucji siły hamowania elektroniczny EBD

7	Gniazdo 12V	39	System kontroli trakcji TRC
8	Hamulec postojowy elektryczny	40	System monitorowania ciśnienia powietrza w oponach
9	Immobilizer	41	System multimedialny Toyota Touch 2
10	Kamera cofania	42	System rozpoznawania znaków drogowych RSA
11	Kierownica multifunkcyjna	43	System stabilizacji toru jazdy VSC
12	Kierownica pokryta skórą	44	System wczesnego reagowania w razie ryzyka zderzenia PCS
13	Klimatyzacja automatyczna 2 strefowa	45	System wspomagania hamowania awaryjnego
14	Kolumna kierownicy z regulacją wysokości i głębi boku	46	System wspomagania ruszania na wzniesieniu HAC
15	Komputer pokładowy	47	System wykrywania zmęczenia kierowcy SWS
16	Kurtyny powietrzne boczne	48	Szyby przednie automatycznie opuszczane i podnoszone
17	Listwa okienna chromowana	49	Szyby przednie regulowane elektrycznie
18	Lusterka zewnętrzne trzecie podgrzewane elektrycznie	50	Szyby tylne automatycznie opuszczane i podnoszone
19	Lusterka zewnętrzne trzecie regulowane elektrycznie	51	Szyby tylne regulowane elektrycznie
20	Lusterka zewnętrzne trzecie w kolorze nadwozia	52	wiatła do jazdy dziennej LED
21	Mocowanie fotelika dziecięcego ISOFIX na tylnych skrajnych siedzeniach	53	wiatła drogowe automatyczne AHB
22	Nawiewy w drugim rzędzie siedzeń	54	wiatła przednie LED
23	Ogranicznik prędkości automatyczny ASL	55	Tapicerka tekstylna
24	Podłokietnik przedni	56	Tarcze kół aluminiowe 16" opony 205/55
25	Podłokietniki siedzeń tylnych	57	Tempomat adaptacyjny
26	Podsufitka w jasnej tonacji	58	Wspomaganie układu kierowniczego
27	Poduszka powietrzna kierowcy	59	Wyświetlacz wskaźników kierowcy 4,2"
28	Poduszka powietrzna kolanowa kierowcy	60	Zabezpieczenie drzwi tylnych przed otwarciem od wewnątrz
29	Poduszka powietrzna pasażera z możliwością odłączenia	61	Zamek centralny zdalnie sterowany
30	Poduszki powietrzne boczne przednie	62	Złącze "AUX"
31	Pokrywa bagażnika otwierana przyciskiem	63	Złącze "USB"
32	Przycisk uruchamiający silnik		

L.p. Nazwa pakietu / elementu pakietu wyposażenia standardowego

- 1 Siedzenia tylne dzielone i składane 60/40
 Siedzenia tylne dzielone
 Siedzenia tylne składane

WYPOSAŻENIE DODATKOWE

L.p. Nazwa elementu wyposażenia

- 1 Koło zapasowe dojazdowe

OPIS ZAMONTOWANEGO W POJEZDZIE OGUMIENIA

Koło	Marka, typ	Bieżnik [mm]
Przednie lewe:	FULDA 205/55 R16 91H KRISTALL CONTROL HP2 TL	4,2
Przednie prawe:	FULDA 205/55 R16 91H KRISTALL CONTROL HP2 TL	4,0
Tylne lewe:	FULDA 205/55 R16 91H KRISTALL CONTROL HP2 TL	4,3
Tylne prawe:	FULDA 205/55 R16 91H KRISTALL CONTROL HP2 TL	5,0

KOREKTY WARTOŚCI POJAZDU

KOREKTA ZA PIERWSZĄ REJESTRACJĄ	(+)
KOREKTA ZA WYPOSAŻENIE	(+)
KOREKTA ZA PRZEBIEG	(-)
KOREKTY RÓŻNE:	
Zadana szacunkowa korekta z tytułu wcześniejszych napraw	(-)
Stan utrzymania i dbałość o pojazd	(-)
KOREKTY RÓŻNE RAZEM	(-)
KOREKTA ZA OGUMIENIE	(-)

UWAGI RZECZOZNAWCY DOTYCZ CE WYCENY

Dokonano sprawdzenia historii pojazdu w bazie CEPiK.

OPIS STANU TECHNICZNEGO ZESPOŁÓW POJAZDU



KABINA KIEROWCY - Szkielet i poszycia zewn trzne

L.p.	Nazwa elementu	L / P	Rodzaj uszkodzenia	Opis	Fot. nr
1	Drzwi boczne przednie	L	Zarysowania powłoki lakierowej		
2	Próg	L	Zarysowania powłoki lakierowej		
3	Próg	P	Zarysowania powłoki lakierowej		
4	Błotnik tylny	L	Zarysowania powłoki lakierowej, ubytki lakieru, ogniska korozji		
5	Błotnik tylny	P	Zarysowania powłoki lakierowej		
6	Wn ka drzwi tylnych	P	Wgniecenie		

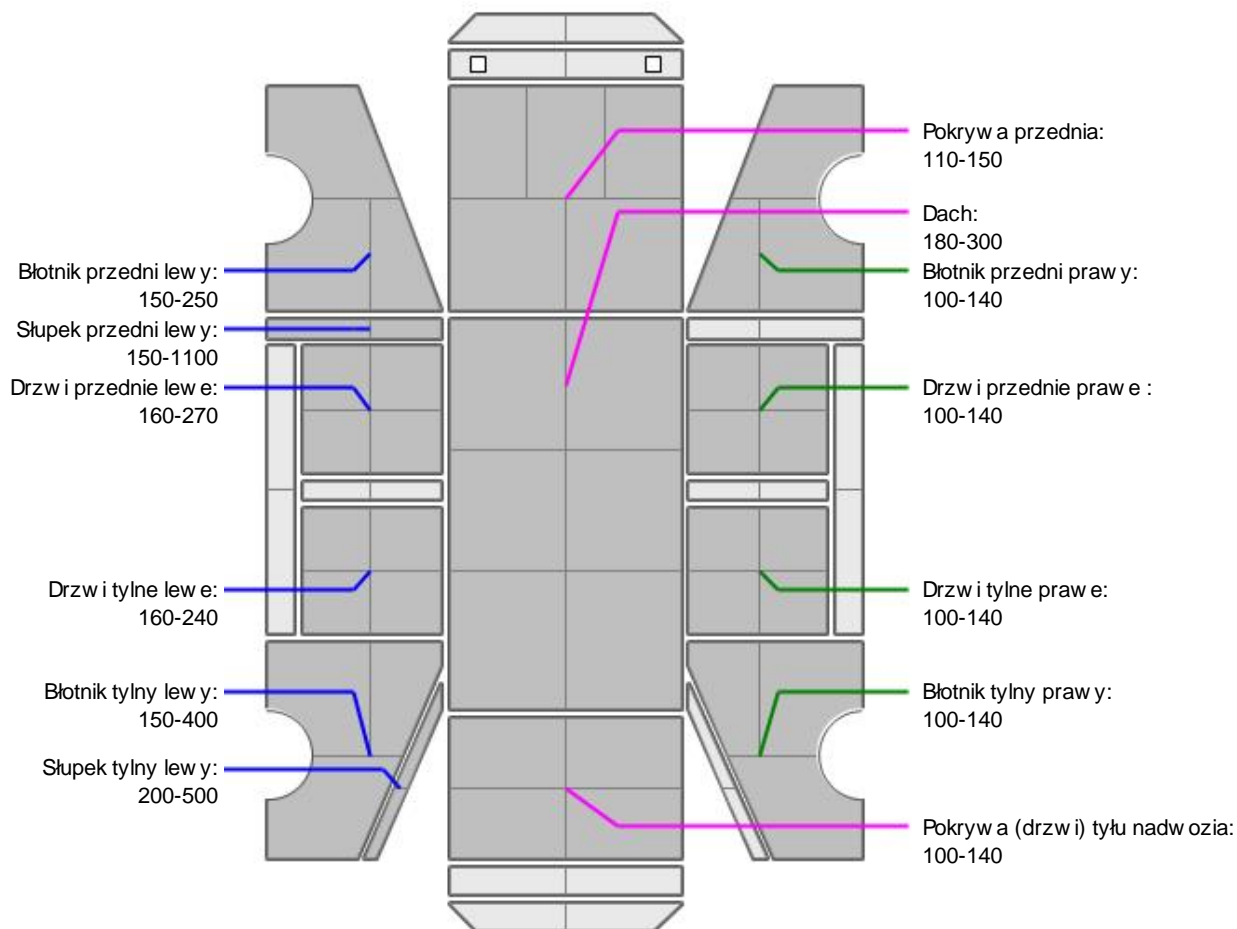
Na pozostałych elementach oblachowania bryły nadwozia stwierdzono również typowe dla jego okresu eksploatacji uszkodzenia powłoki lakierowej (zarysowania, odpryski, itp.).

Pojazd w trakcie ogl dzin zabrudzony, mo liwo wykrycia dodatkowych uszkodze po umyciu.

Szczegółowy stan pojazdu zobrazowany w dokumentacji zdj ciowej.



KABINA KIEROWCY – Opis powłoki lakierowej



L.p.	Nazwa elementu	L / P	Grubo powłoki [μm]	Opis
1	Pokrywa przednia		110-150	
2	Dach		180-300	

3	Błotnik przedni	L	150-250	
4	Słupek przedni	L	150-1100	
5	Drzwi przednie	L	160-270	
6	Drzwi tylne	L	160-240	
7	Błotnik tylny	L	150-400	
8	Słupek tylny	L	200-500	
9	Błotnik przedni	P	100-140	
10	Drzwi przednie	P	100-140	
11	Drzwi tylne	P	100-140	
12	Błotnik tylny	P	100-140	
13	Pokrywa (drzwi) tyłu nadwozia		100-140	

Rama dachu L: 200-350µm

Podane przedziały grubości powłoki lakierowej poszczególnych elementów dotyczą wyłącznie punktów pomiarowych, tj. trzech wybranych miejsc na danym elemencie nadwozia. Nie oznacza to, że w pozostałych obszarach danego elementu grubość powłoki jest jednakowa ani że nie może wykraczać poza wskazane zakresy. Pomiary wykonano urządzeniem bezdźwiękowym w posiadaniu rzeczoznawcy. Pomiar wykonany innym przyrządem może się różnić.



WYPOSAŻENIE ZEWNĘTRZNE

L.p.	Nazwa elementu	L / P	Rodzaj uszkodzenia	Opis	Fot. nr
1	Zderzak przedni		Zarysowany, odstaje z prawej strony		



KABINA KIEROWCY – Wyposażenie wewnętrzne

L.p.	Nazwa elementu	L / P	Rodzaj uszkodzenia	Opis	Fot. nr
1	Fotel przedni kpl.	L	Poplamiony		
2	Fotel przedni kpl.	P	Poplamiony		
3	Kanapa tylna		Zabrudzona		
4	Wykładzina dachu (podsufitka)		Zarysowania		
5	Poszycie tapicerskie drzwi bocznych przednich	L	Zabrudzone		
6	Wykładzina podłogi bagażnika		Zabrudzona		
7	Wykładzina podłogi		Załamana wykładzina podłogi z przedniej lewej strony		

Wnętrze pojazdu nosi typowe dla jego okresu eksploatacji zabrudzenia oraz zużycie wszystkich elementów.

JAZDA KONTROLNA

1	Głośność pracy silnika	BEZ UWAG
2	Praca układu kierowniczego	BEZ UWAG
3	Głośność (stuknięcia) zawieszenia	BEZ UWAG
4	Zmiana biegów, działanie sprzęgła	BEZ UWAG
5	Głośność skrzyni biegów / bloku napędowego	BEZ UWAG
6	Skuteczność hamulca zasadniczego	BEZ UWAG
7	Skuteczność hamulca pomocniczego	BEZ UWAG

Próba ruchowa przeprowadzona na niewielkim dystansie, na zimnym silniku, w warunkach parkingowych, z prędkością do 15 km/h.

POZOSTAŁE INFORMACJE**1 Pochodzenie pojazdu**

Krajowy

2 Badanie poprawno ci numerów identyfikacyjnych

Numer VIN wybity na karoserii oraz numer VIN tabliczki znamionowej zgodny z dowodem rejestracyjnym.

3 Weryfikacja odczytanego stanu drogomierza

Odczytany z licznika.

Zastrzeżenia ograniczające opinię.

ü Zawarte w niniejszej Wycenie/Raporcie informacje (w tym dotyczące wyposażenia) służy jedynie ogólnym celom informacyjnym. Wycena/Raport nie może być zatem traktowana jako oferta w rozumieniu przepisów Kodeksu Cywilnego oraz opisu towaru ani zapewnienia w rozumieniu art. 4 Ustawy z dnia 27 lipca 2002 roku o szczególnych warunkach sprzedaży konsumenckiej.

ü Wycena/Raport została sporządzona w celu ustalenia istnienia albo nieistnienia uszkodzeń nieakceptowalnych poza oceną umowy korzystania z samochodu lub innych okoliczności uzgodnionych w zleceniu. Wycena/Raport nie obejmuje typowych uszkodzeń wynikających z eksploatacji samochodu oraz jego standardowego zużycia.

ü Jeżeli chcesz traktować ten dokument jako źródło wiedzy o samochodzie przy jego zakupie, czynisz to na własną odpowiedzialność. Rzeczoznawca nie ponosi odpowiedzialności za takie użycie tej Wyceny/Raporu.

ü Niniejsza wycena służy wyłącznie do oszacowania wartości rynkowej przedmiotu wyceny i nie może być wykorzystywana do żadnego innego celu, ni wymieniony powyżej. W szczególności wycena nie może stanowić podstawy do oceny cech i stanu wycenianego obiektu przy jego zakupie.

ü Rzeczoznawca nie bierze na siebie odpowiedzialności za wady ukryte (prawne i fizyczne) oraz ewentualne skutki wynikające z dalszego użytkowania przedmiotu wyceny, a także za skutki wykorzystania samej wyceny.

ü Powyższa wycena nie jest ekspertyzą stanu technicznego przedmiotu wyceny i za taką nie może być uznawana, w szczególności nie może być traktowana jako gwarancja sprzedaży przedmiotu wyceny za oszacowaną wartość.

ü Wycenę przeprowadzono w oparciu o dostarczoną dokumentację oraz badanie organoleptyczne wycenianego obiektu. Nie prowadzono badań diagnostycznych oraz weryfikacji warsztatowej przedmiotu wyceny.

ü Nie stwierdzono dodatkowych niesprawności i/lub uszkodzeń i/lub braków w zakresie możliwym do ustalenia w warunkach oględzin tj. bez dostępu do spodu pojazdu, specjalistycznego sprzętu diagnostycznego, jazdy próbnej wykonanej w warunkach drogowych z obciążeniem.

ü Rzeczoznawca podczas oględzin poza warszatem nie jest w stanie stwierdzić wypadkowej przeszłości pojazdu. W przypadku podwyższonych wartości pomiarów powłoki lakierowej, konieczna jest ekspertyza w warunkach warsztatowych.

ü Rok produkcji pojazdu - nie weryfikowano. Przyjeto w oparciu o dane przekazane przez Zleceniodawcę.

ü Niniejsza wycena nie może być publikowana w całości w jakimkolwiek dokumencie bez zgody wykonawców i bez uzgodnienia z nimi formy i treści takiej publikacji. Zakaz publikacji nie dotyczy posługiwania się wyceną w umowach cywilno-prawnych zawieranych przez zleceniodawcę i dotyczących przedmiotu.

ü Przed odbiorem pojazdu, kupujący zobowiązany jest do konfrontacji rzeczywistego stanu z informacjami zawartymi w wycenie. Odbiór przedmiotu jest równoznaczny ze zrzeczeniem się wszelkich roszczeń, co do stanu technicznego.

ü Nie badano poprawności i/lub budowy numerów identyfikacyjnych/seryjnych obiektu oraz nie weryfikowano prawdziwości danych obiektu.

ü Niniejsza wycena nie może być traktowana jako gwarancja sprzedaży przedmiotu wyceny za oszacowaną wartość.

ü W przypadku ujawnienia dodatkowych informacji dotyczących przedmiotowego pojazdu, niedostępnych w czasie wykonywania niniejszej opinii, zaprezentowane stanowisko może ulec zmianie.

ü W opinii założono, że nie wykryto żadnych faktów, które mogłyby istotnie wpływać na wartość wycenionego pojazdu, jeżeli w opisie pojazdu nie widnieje inaczej.

ü Rzeczoznawca nie ponosi odpowiedzialności za ewentualne błędy wynikające z przedstawionych informacji otrzymanych od użytkownika/sprzedawcy/zamawiającego wyceny, jeżeli brak podstaw do kwestionowania ich zgodnie ze stanem rzeczywistym lub te ustalenie stanu rzeczywistego przez rzeczoznawcę było niemożliwe lub znacznie utrudnione.

ü Wyposażenie standardowe wg. Info - Ekspert. Rzeczoznawca nie ponosi odpowiedzialności za ewentualne błędy programu. Lista wyposażenia w wycenie ma charakter poglądowy i nie potwierdza kompletności. Aby ustalić specyfikacje fabrycznego wyposażenia należy zwrócić się do dealera.

ü W warunkach, w jakich przeprowadzono oględziny rzeczoznawca nie miał możliwości zweryfikowania poprawności działania całego wyposażenia.

ü Opis stanu technicznego pojazdu jest warty na dzień oględzin. Rzeczoznawca nie bierze odpowiedzialności za zmiany stanu pojazdu wynikające z dalszej eksploatacji lub postoju (np. uszkodzenie akumulatora, powłoki lub powstanie ognisk korozji, uszkodzenie układu hamulcowego, itp.) – zaleca się sprawdzenie daty wyceny

ü Jeżeli elementy jednostki napędowej, układu przeniesienia napędu itp., są rozmontowane, rzeczoznawca nie weryfikuje kompletności poszczególnych układów. Możliwość wystąpienia braków w kompletacji (np. ze względu na wykorzystanie unieruchomionego pojazdu jako „dawcy części”).

ü Nie weryfikowano odczytanego stanu drogomierza z zapisami w urzędzeniach elektronicznych pojazdu. Rzeczoznawca nie dokonuje oceny autentyczności przebiegu.

ü W przypadku pojazdów z niesprawnym akumulatorem lub bez niego - podłączenie sprawnego akumulatora nie gwarantuje sprawności technicznej pojazdu. W związku z tym przyjmuje się, iż stan techniczny pojazdu jest nieznan, istnieje ryzyko ujawnienia wad ukrytych i dodatkowych uszkodzeń.

ü Nie weryfikowano gwarancji, statusu pakietów serwisowych i kompletności w zakresie oprzętu dodatkowego, z którym przedmiot był zamówiony.

Dokument wystawiony elektronicznie, warty bez podpisu

DOKUMENTACJA FOTOGRAFICZNA



Fot. nr 1



Fot. nr 2



Fot. nr 3



Fot. nr 4



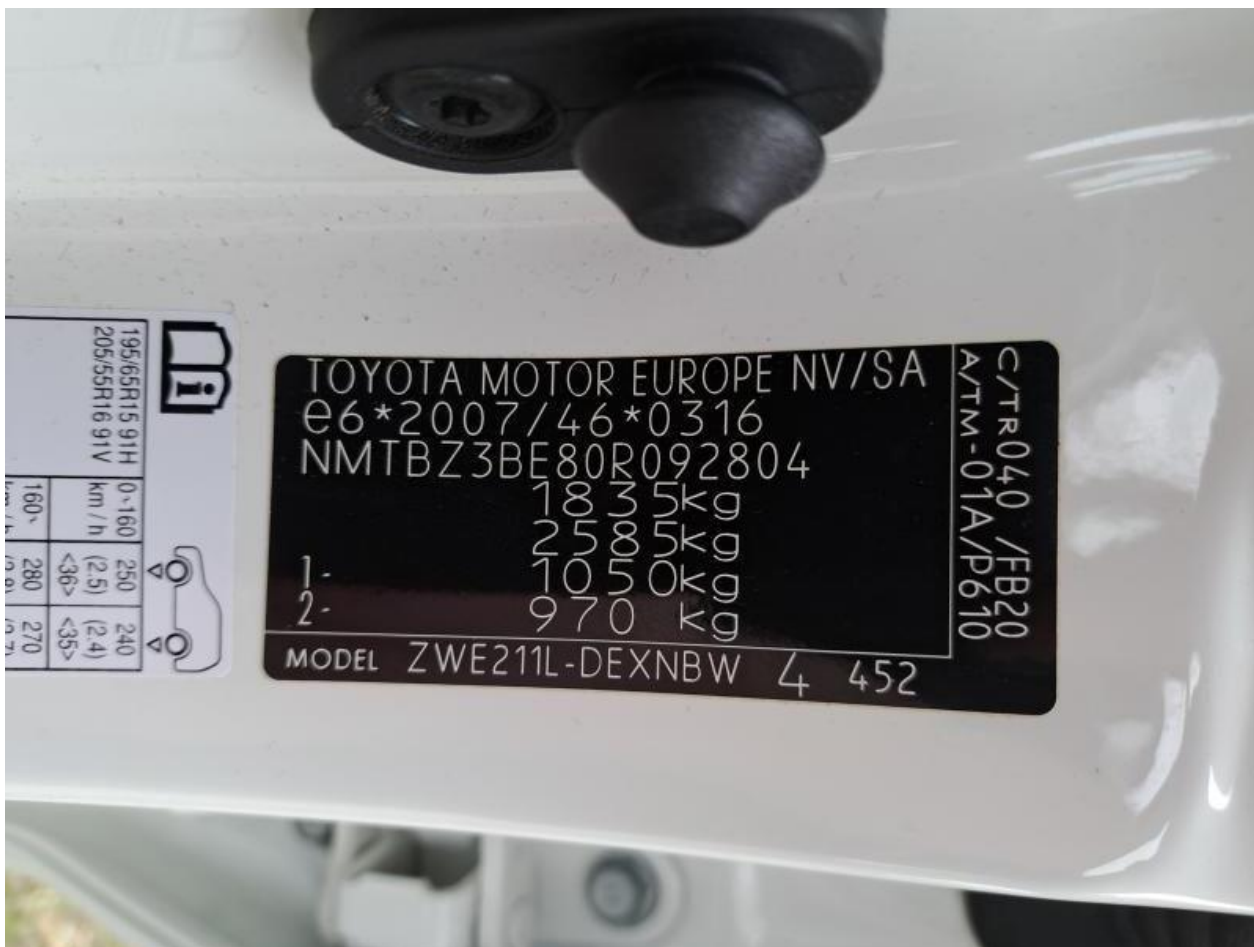
Fot. nr 5



Fot. nr 6



Fot. nr 7



Fot. nr 8



Fot. nr 9



Fot. nr 10



Fot. nr 11



Fot. nr 12



Fot. nr 13



Fot. nr 14



Fot. nr 15



Fot. nr 16



Fot. nr 17



Fot. nr 18



Fot. nr 19



Fot. nr 20



Fot. nr 21



Fot. nr 22



Fot. nr 23



Fot. nr 24



Fot. nr 25



Fot. nr 26



Fot. nr 27



Fot. nr 28



Fot. nr 29



Fot. nr 30



Fot. nr 31



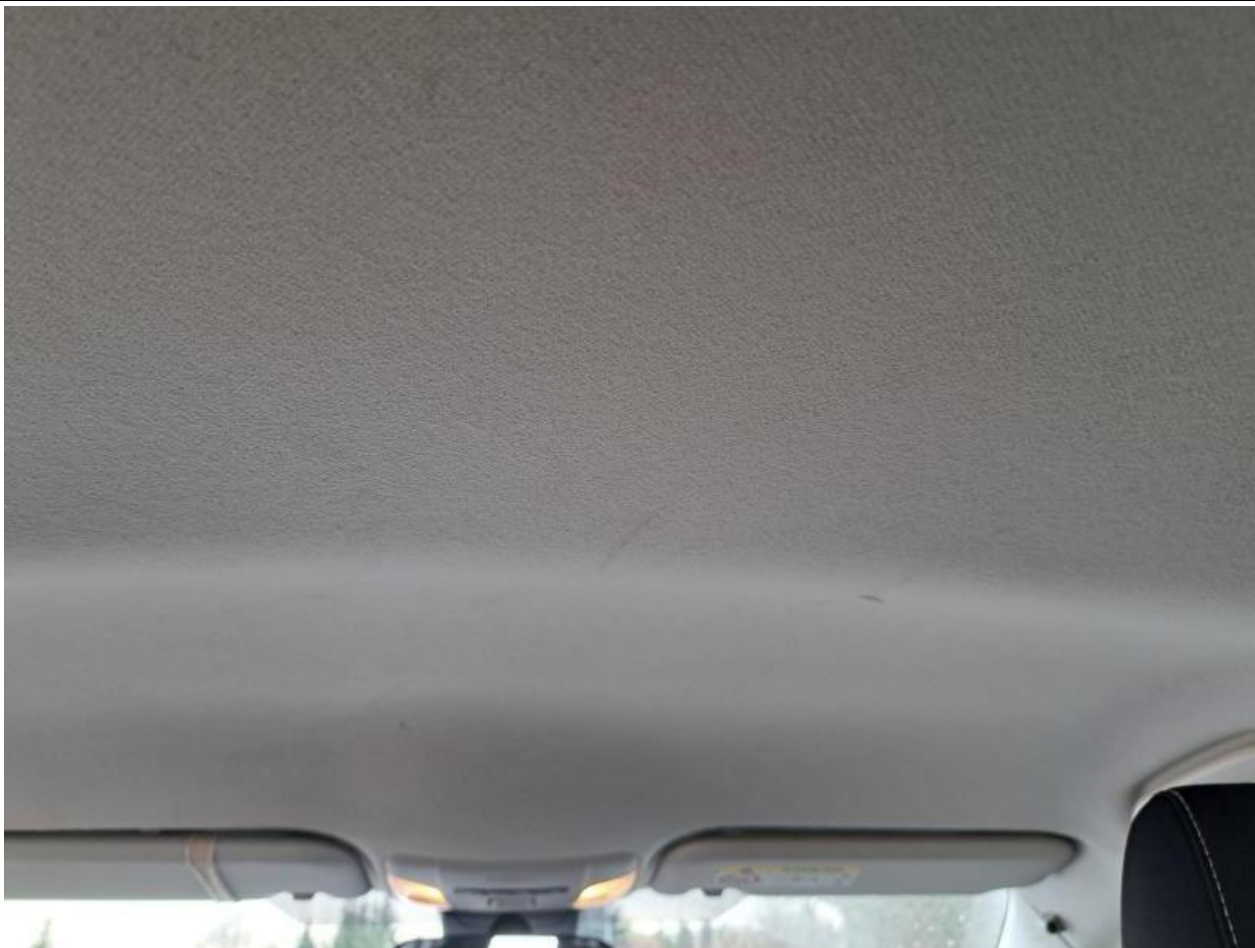
Fot. nr 32



Fot. nr 33



Fot. nr 34



Fot. nr 35



Fot. nr 36



Fot. nr 37



Fot. nr 38



Fot. nr 39



Fot. nr 40



Fot. nr 41



Fot. nr 42



Fot. nr 43



Fot. nr 44



Fot. nr 45



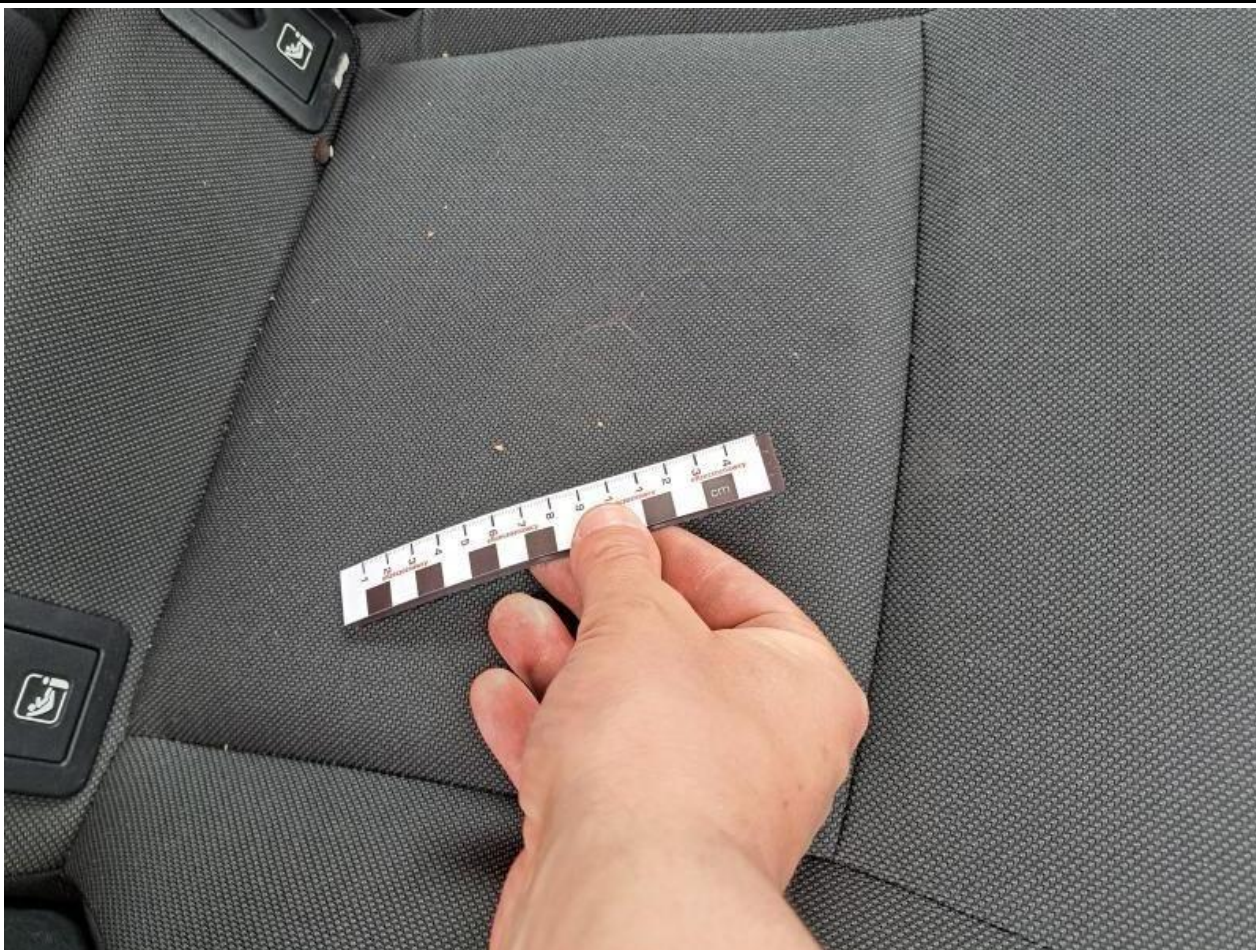
Fot. nr 46



Fot. nr 47



Fot. nr 48



Fot. nr 49



Fot. nr 50



Fot. nr 51



Fot. nr 52



Fot. nr 53



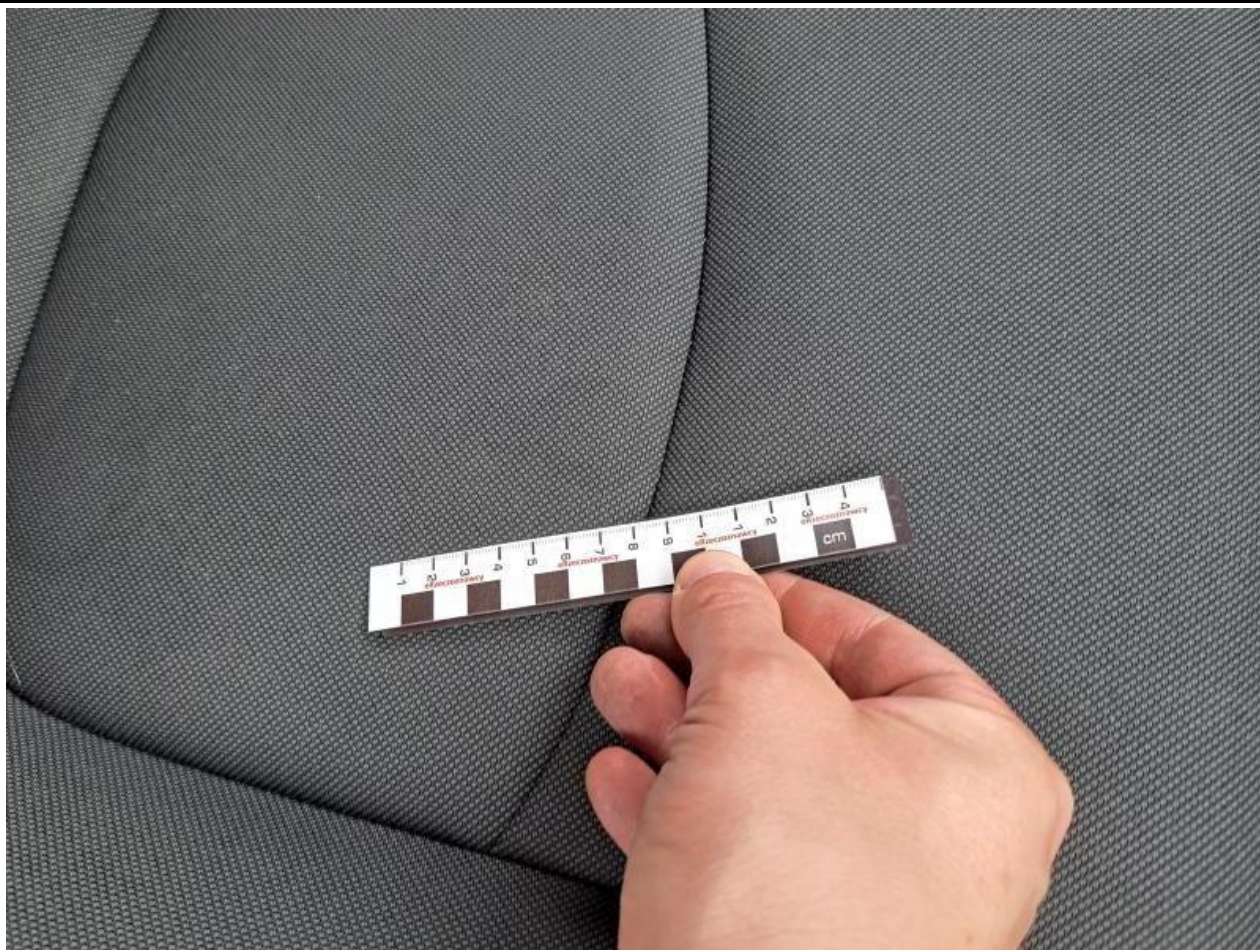
Fot. nr 54



Fot. nr 55



Fot. nr 56



Fot. nr 57



Fot. nr 58



Fot. nr 59



Fot. nr 60



Fot. nr 61



Fot. nr 62



Fot. nr 63



Fot. nr 64



Fot. nr 65



Fot. nr 66



Fot. nr 67



Fot. nr 68



Fot. nr 69



Fot. nr 70



Fot. nr 71



Fot. nr 72



Fot. nr 73



Fot. nr 74



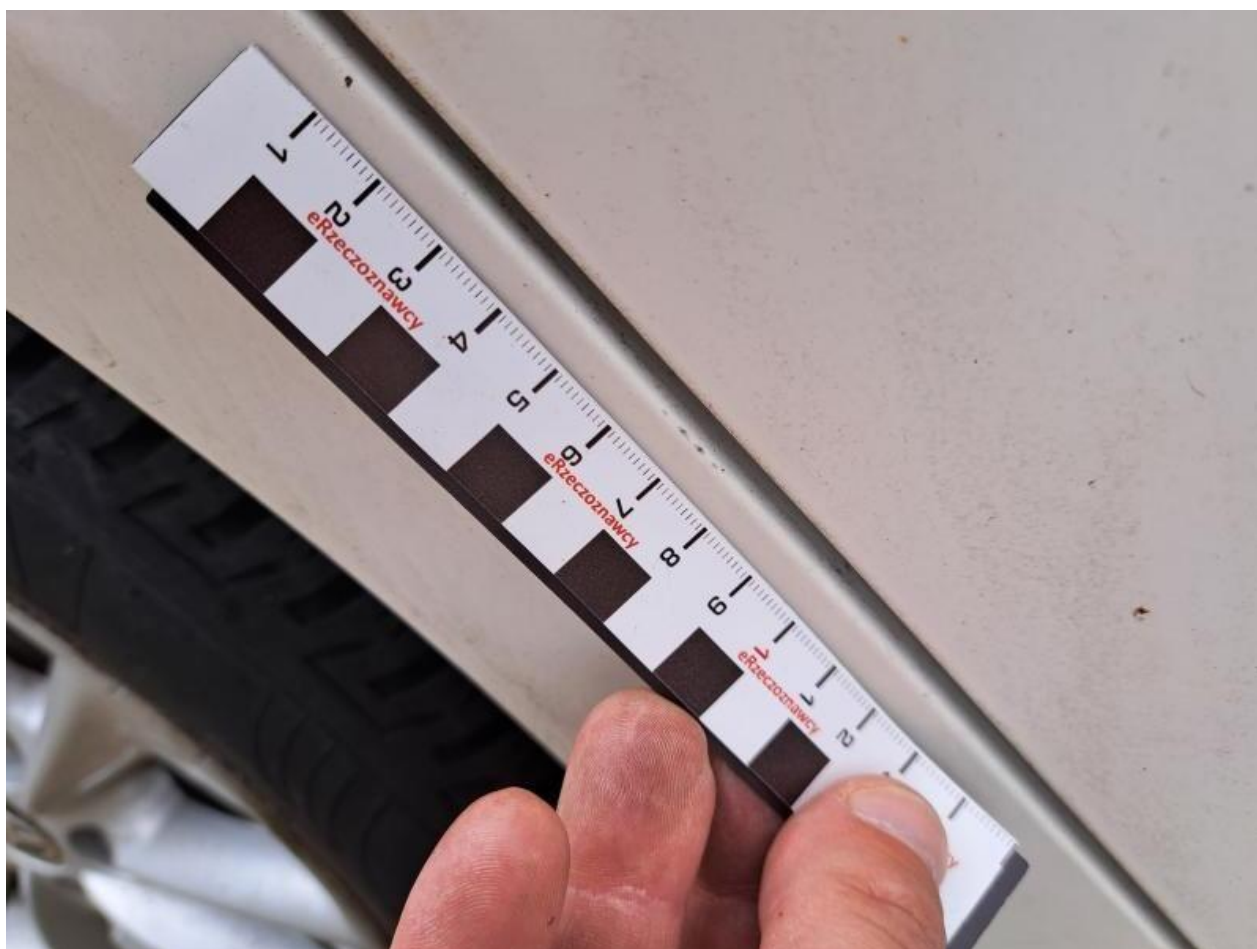
Fot. nr 75



Fot. nr 76



Fot. nr 77



Fot. nr 78



Fot. nr 79



Fot. nr 80



Fot. nr 81



Fot. nr 82



Fot. nr 83



Fot. nr 84



Fot. nr 85



Fot. nr 86



Fot. nr 87



Fot. nr 88



Fot. nr 89



Fot. nr 90



Fot. nr 91



Fot. nr 92



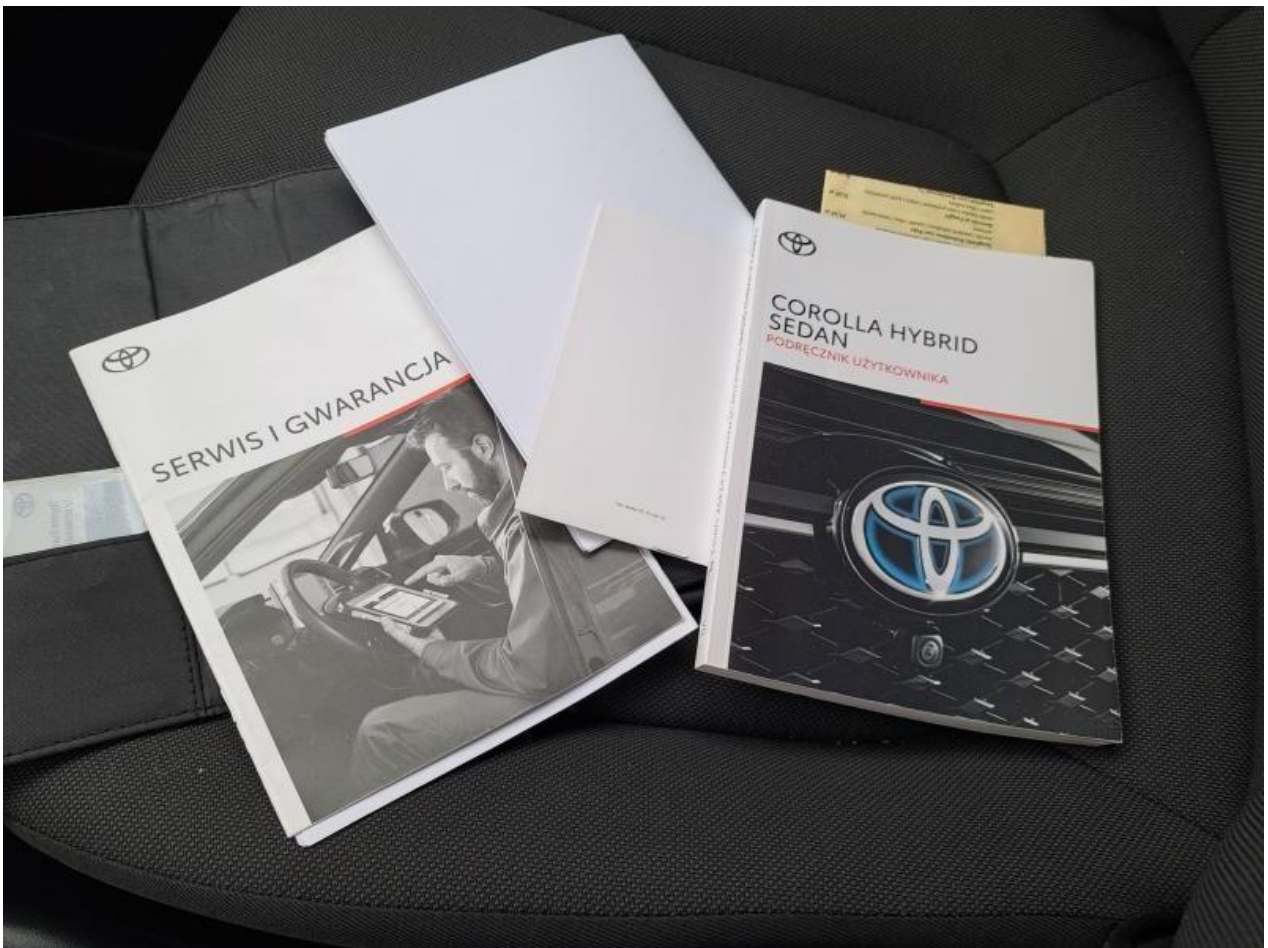
Fot. nr 93



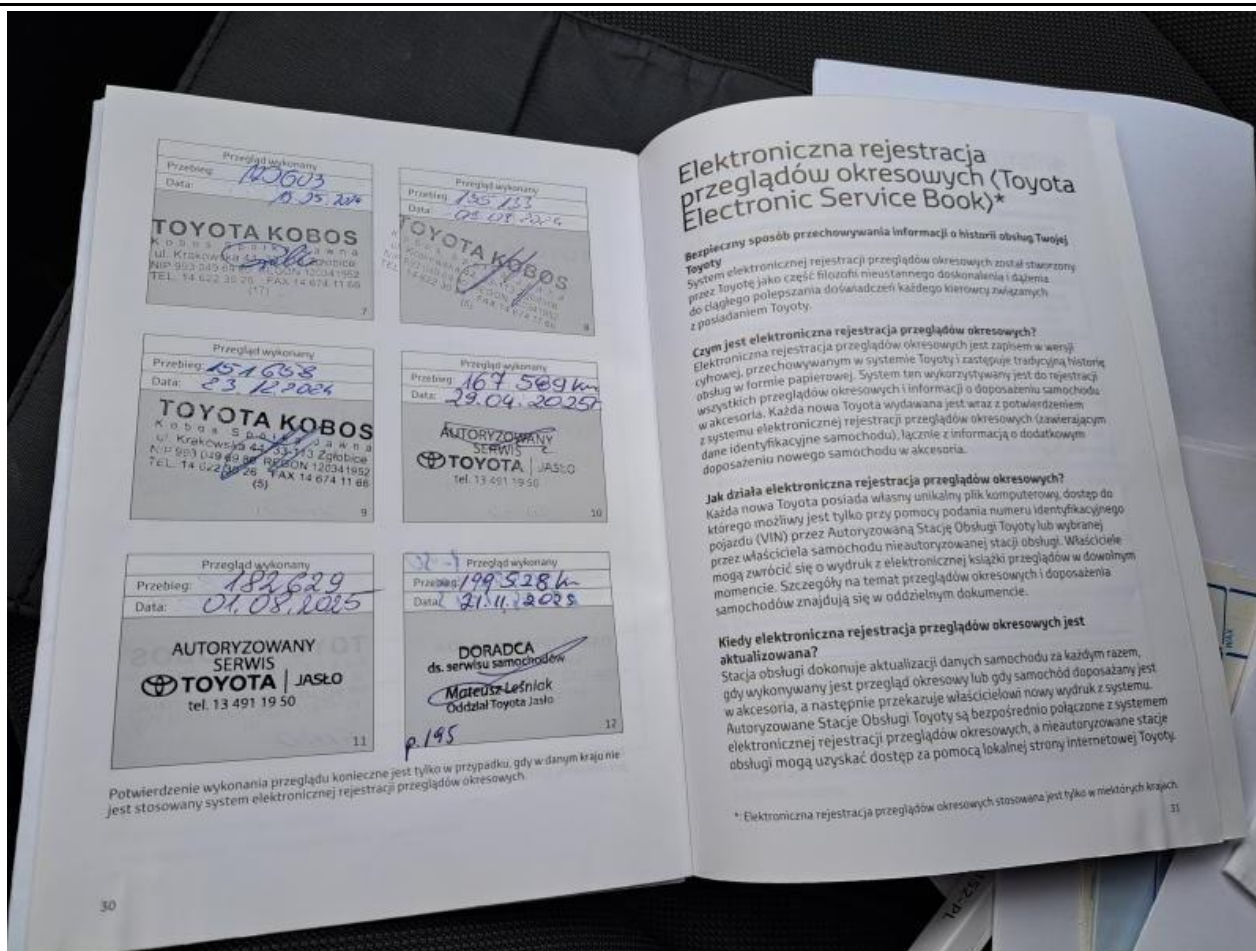
Fot. nr 94



Fot. nr 95



Fot. nr 96



Fot. nr 101

Dokument wystawiony elektronicznie, wa ny bez podpisu