

## Raport z oględzin pojazdu

Numer raportu	215499/6/25-11401	Data raportu	30-06-2025
Rzeczoznawcy	Szymon Jankowiak (NEW) mgr inż. Przemysław Ostap	Data oględzin	26-06-2025
Nr zlecenia	PCM(DZS)/GDA/45221/25/06/23	Miejsce oględzin	Jagiellońska 27, 70-364 Szczecin, 70-36...

### Dane pojazdu

Numer identyfikacyjny (VIN)	<b>SJNFCAF16U1213383</b>
Marka, model	NISSAN Juke 19-24
Typ, wersja	Juke 1.6 Hybrid N-Connecta AMT
Numer rejestracyjny	GD3H941
Silnik (rodz./poj./moc)	benz./1598 ccm/69 kW
Stan licznika	22 722 km
Data 1. rej./rok prod.	28-03-2023/2023
Data nast. bad. techn.	28-03-2026
Nadwozie	hatchback 5/5
Lakier	czarny/METALIK
Skrzynia biegów	automatyczna



### Wyposażenie pojazdu

ABS, ASR - system kontroli trakcji, Antena - płetwa rekina, Apple CarPlay / Google Android Auto, Asystent świateł drogowych, Automatyczne włączanie świateł awaryjnych, Brake Assistant - asystent układu hamulcowego, Czujnik deszczu, Czujnik odległości przy parkowaniu przód/tył, EBD - elektroniczny rozdział sił hamowania, ESP - układ stabilizacji toru jazdy, Ekran dotykowy 8" w konsoli centralnej, Fotel kierowcy z manualną regulacją wysokości, Fotele sportowe Monoform, Funkcja rozpoznawania mowy uruchamiana przyciskiem na kierownicy, Gniazdo 12V, Gniazdo AUX, Gniazdo USB, Gniazdo USB z tyłu, Hamulec postojowy - elektryczny, Hill Start Assist - system wspomagający wjazd na wzniesienie, Instalacja radiowa + 6 głośników, Inteligentny kluczyk - otwieranie i uruchamianie pojazdu bez użycia kluczyka, Inteligentny system hamowania awaryjnego z funkcją wykrywania pieszych (P-FEB), Inteligentny system kontroli toru jazdy, Interfejs Bluetooth, Kamera ułatwiająca parkowanie - tył, Kierownica i dźwignia zmiany biegów pokryte skórą, Kierownica wielofunkcyjna, Kierownica z manetkami zmiany biegów, Klamki w kolorze nadwozia, Klamki wewnętrzne chromowane, Klimatyzacja automatyczna, Koło zapasowe - dojazdowe, Lampy przednie w technologii LED, Lampy tylne w technologii LED, Lusterka boczne elektrycznie podgrzewane i składane, Lusterka boczne regulowane elektrycznie, Lusterka boczne w kolorze czarnym, Lusterko wsteczne automatycznie przyciemniające się, Nissan Dynamic Control System - system zmiany charakterystyki jazdy (sportowy, eco, normalny), NissanConnect Services, Osłona przeciwsloneczna z lusterkiem po stronie kierowcy, Osłona przeciwsloneczna z lusterkiem po stronie pasażera, Oświetlenie bagażnika, Oświetlenie wnętrza i konsoli centralnej, Poduszki 6 sztuk (czołowe poduszki kierowcy i pasażera, boczne poduszki - przód, kurtyny powietrzne), Podłokietnik z przodu, Radio z tunerem DAB, Regulacja wysokości pasów bezpieczeństwa, System SOS, System Start/Stop, System e-Pedal, System interwencji w razie niezamierzonej zmiany pasa ruchu, System kontroli ruchów nadwozia, inteligentny, System monitorowania ciśnienia w ogumieniu, System rozpoznawania znaków drogowych, Szyby boczne elektrycznie regulowane z przodu i z tyłu, Szyby boczne tylne i szyba tylna dodatkowo przyciemniane, Tapicerka materiałowa z elementami skóry ekologicznej, Tempomat z ogranicznikiem prędkości, Tylna kanapa dzielona 60/40, Tylny spoiler, Uchwyty ISOFIX do inst. fotelika, tył, Uchwyty na karty w osłonie przeciwslonecznej kierowcy, Uchwyty na kubki z przodu, Uchwyty w podsufitce z tyłu oraz po stronie pasażera, VDC - System kontroli trakcji, Wskaźnik temperatury zewnętrznej, Wyświetlacz kolorowy TFT 7", Światła do jazdy dziennej LED, Światła odprowadzające do domu, Światła przeciwmgielne tylne w technologii LED, Lakier metalik, Pakiet Design, Pakiet Zimowy

### Ogumienie

Oś	Koło	Producent, typ	Rozmiar	Profil zmierzony
przednia	prawe	KUMHO, SOLUS 4S HA32	225/45 19 96W	5,0 mm
	lewe	KUMHO, SOLUS 4S HA32	225/45 19 96W	5,0 mm
tylna	prawe	KUMHO, SOLUS 4S HA32	225/45 19 96W	5,0 mm
	lewe	KUMHO, SOLUS 4S HA32	225/45 19 96W	5,0 mm

### Dokumenty i akcesoria

[Dokumenty rej.] - POLISA UBEZP. (Nie.), Kluczyki (TAK - 2), Tablice rejestracyjne (TAK - 2), Dowód rejestracyjny (TAK), Karta pojazdu (NIE)

### Grubość powłoki lakierowej

W zakresie do 150 µm

Poz.	Nazwa części	Przedział grubości powłoki lakierowej [µm]
1	Pokrywa komory silnika	do 150
2	Błotnik przedni lewy	do 150
3	Błotnik przedni prawy	do 150
4	Słupek przedni lewy	do 150
5	Słupek przedni prawy	do 150
6	Słupek środkowy lewy	do 150
7	Słupek środkowy prawy	do 150
8	Próg lewy	do 150
9	Próg prawy	do 150
10	Dach	do 150
11	Drzwi przednie lewe	do 150
12	Drzwi przednie prawe	do 150
13	Drzwi tylne lewe	do 150
14	Drzwi tylne prawe	do 150
15	Błotnik tylny lewy/ściana boczna lewa	do 150
16	Błotnik tylny prawy/ściana boczna prawa	do 150
17	Pokrywa bagażnika	do 150

**Stwierdzone uszkodzenia**

Poz.	Nazwa pozycji	Opis uszkodzeń	Kwalifik.	Naprawa [rbg]
1	Listwa ochronna ściany bocznej R	zarysowanie, ubytki materiału	WY	0.2
2	Nakładka zderzaka tylnego, góra	rysa/odprysk	NA	0.8
3	Tarcza koła aluminiowa przód L	rysa/odprysk, ubytki materiału	NA	2
4	Tarcza koła aluminiowa przód R	rysa/odprysk, ubytki materiału	NA	2
5	Tarcza koła aluminiowa tył L	rysa/odprysk, ubytki materiału	NA	2
6	Tarcza koła aluminiowa tył R	rysa/odprysk, ubytki materiału	NA	2
7	Drzwi przednie (nieuzbrojone) L	rysa/odprysk		
8	Drzwi przednie (nieuzbrojone) R	rysa/odprysk, wgniecenie/odkształcenie		
9	Drzwi tylne (nieuzbrojone) L	rysa/odprysk, wgniecenie/odkształcenie		
10	Drzwi tylne (nieuzbrojone) R	rysa/odprysk, wgniecenie/odkształcenie		

DOKUMENTACJA FOTOGRAFICZNA



**Fot. 1**  
Przekątna przednia lewa



**Fot. 2**  
Przód

DOKUMENTACJA FOTOGRAFICZNA



**Fot. 3**  
Przekątna przednia prawa



**Fot. 4**  
Próg prawy (widok od przodu)

DOKUMENTACJA FOTOGRAFICZNA



**Fot. 5**  
Bok prawy z przodu



**Fot. 6**  
Bok prawy z tyłu

DOKUMENTACJA FOTOGRAFICZNA



**Fot. 7**  
Przekątna tylna prawa



**Fot. 8**  
Tył

DOKUMENTACJA FOTOGRAFICZNA



**Fot. 9**  
Przekątna tylna lewa



**Fot. 10**  
Bok lewy z tyłu

DOKUMENTACJA FOTOGRAFICZNA



**Fot. 11**  
Bok lewy z przodu



**Fot. 12**  
Próg lewy (widok od przodu)

DOKUMENTACJA FOTOGRAFICZNA



**Fot. 13**  
Numer identyfikacyjny



**Fot. 14**  
Tabliczka znamionowa

DOKUMENTACJA FOTOGRAFICZNA



**Fot. 15**  
Zestaw wskaźników - przebieg



**Fot. 16**  
Widok przez otwarte drzwi przednie lewe

DOKUMENTACJA FOTOGRAFICZNA



**Fot. 17**

Widok przez otwarte drzwi tylne lewe



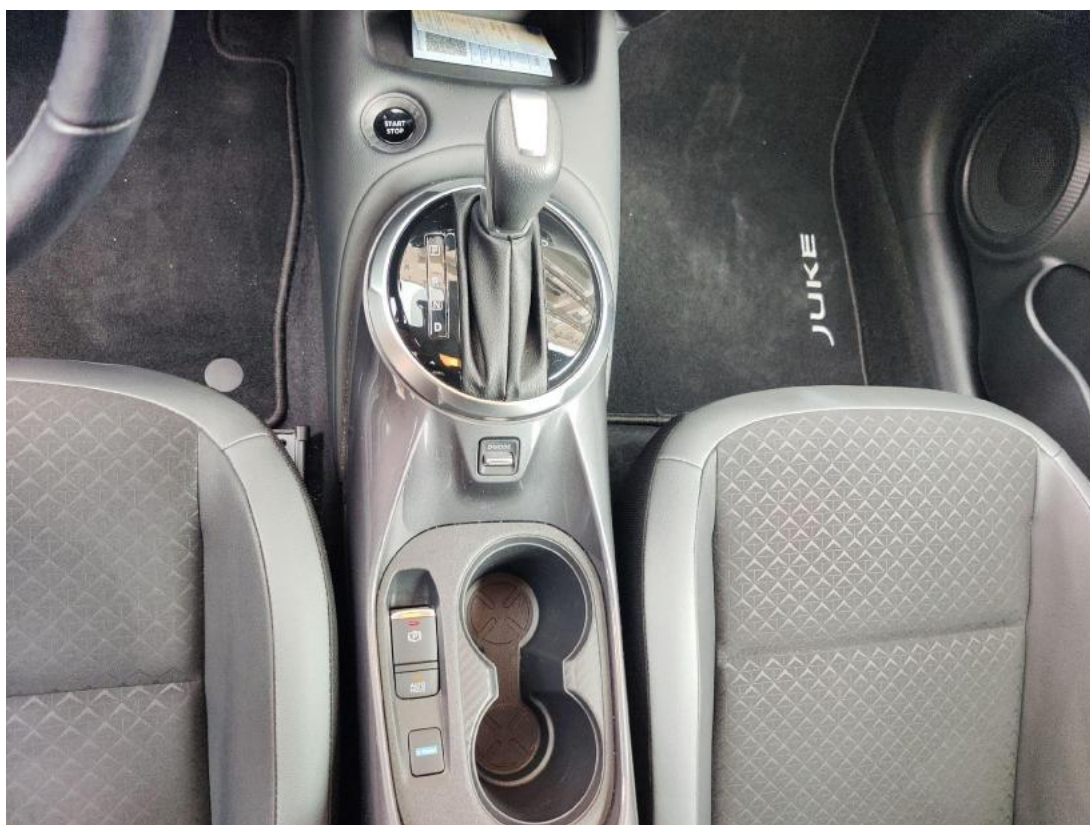
**Fot. 18**

Widok z tylnej kanapy na deskę rozdź.

DOKUMENTACJA FOTOGRAFICZNA



**Fot. 19**  
Konsola środkowa



**Fot. 20**  
Tuneł środkowy

DOKUMENTACJA FOTOGRAFICZNA



**Fot. 21**

Kierownica (na wprost)



**Fot. 22**

Kierownica z lewej strony

DOKUMENTACJA FOTOGRAFICZNA



**Fot. 23**  
Komora silnika



**Fot. 24**  
Bagażnik

DOKUMENTACJA FOTOGRAFICZNA



**Fot. 25**  
Koło zapasowe



**Fot. 26**  
Spód pojazdu przód

DOKUMENTACJA FOTOGRAFICZNA



**Fot. 27**  
Spód pojazdu tył



**Fot. 28**  
Tarcza hamulcowa przednia lewa

DOKUMENTACJA FOTOGRAFICZNA



**Fot. 29**

Tarcza hamulcowa przednia prawa



**Fot. 30**

Tarcza hamulcowa tylna prawa

DOKUMENTACJA FOTOGRAFICZNA



**Fot. 31**  
Tarcza hamulcowa tylna lewa



**Fot. 32**  
Dowód rej. Str. 1

**DOKUMENTACJA FOTOGRAFICZNA**

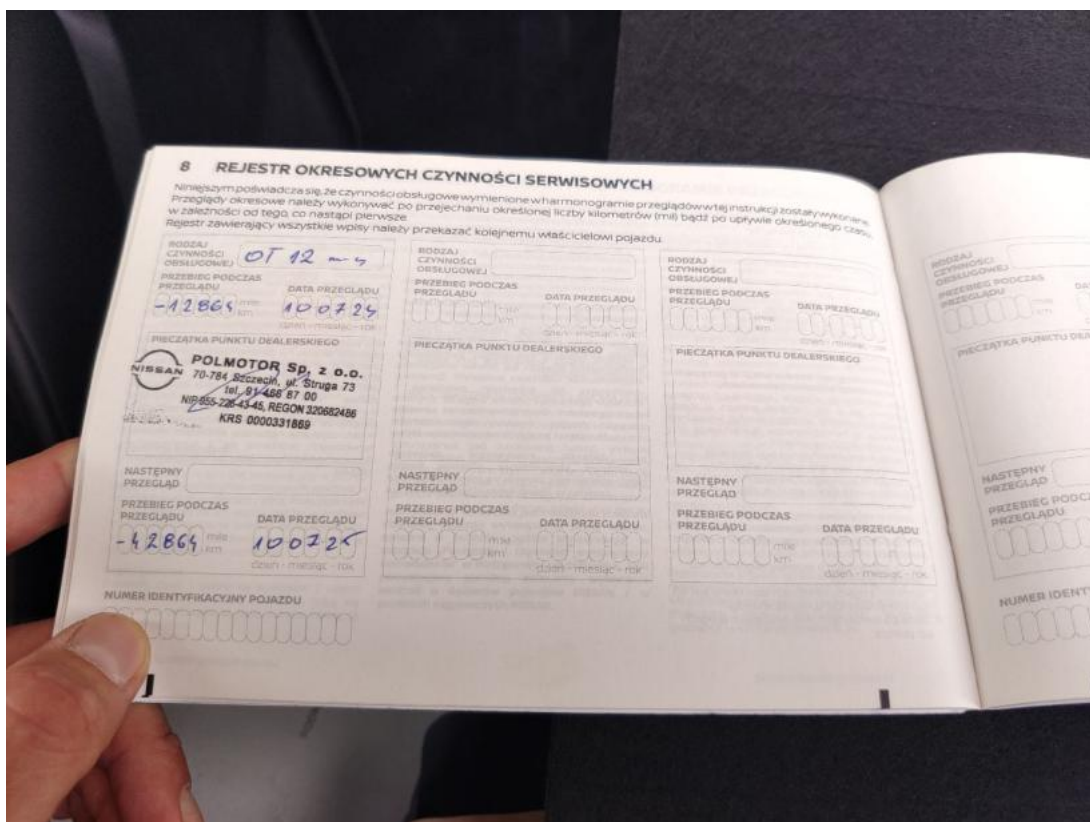


**Fot. 33**  
Dow. Rej. Str.2 i klucze



**Fot. 34**  
Książka serwisowa – dane

DOKUMENTACJA FOTOGRAFICZNA

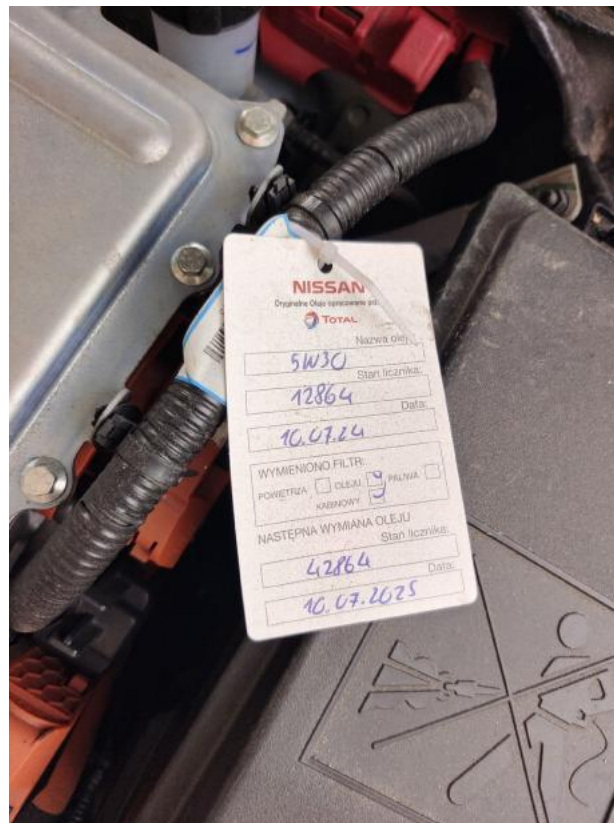


**Fot. 35**  
Książka serwisowa – ostatni przegląd



**Fot. 36**  
Instrukcje

DOKUMENTACJA FOTOGRAFICZNA



**Fot. 37**  
Zdjęcie do protokołu



**Fot. 38**  
Felga aluminiowa przednia P - zdjęcie poglądowe 1

DOKUMENTACJA FOTOGRAFICZNA



**Fot. 39**  
Felga aluminiowa przednia P - zdjęcie poglądowe 2



**Fot. 40**  
Felga aluminiowa przednia P - Rysa/odprysk 1

DOKUMENTACJA FOTOGRAFICZNA



**Fot. 41**  
Felga aluminiowa przednia P - Rysa/odprysk 2



**Fot. 42**  
Felga aluminiowa przednia P() - Rysa/odprysk 3

DOKUMENTACJA FOTOGRAFICZNA



**Fot. 43**

Drzwi przednie P - zdjęcie pogładowe 1



**Fot. 44**

Drzwi przednie P - Wgniecenie/odkształcenie 1

DOKUMENTACJA FOTOGRAFICZNA



**Fot. 45**

Drzwi tylne P - zdjęcie poglądowe 1



**Fot. 46**

Drzwi tylne P - Wgniecenie/odkształcenie 1

DOKUMENTACJA FOTOGRAFICZNA



**Fot. 47**

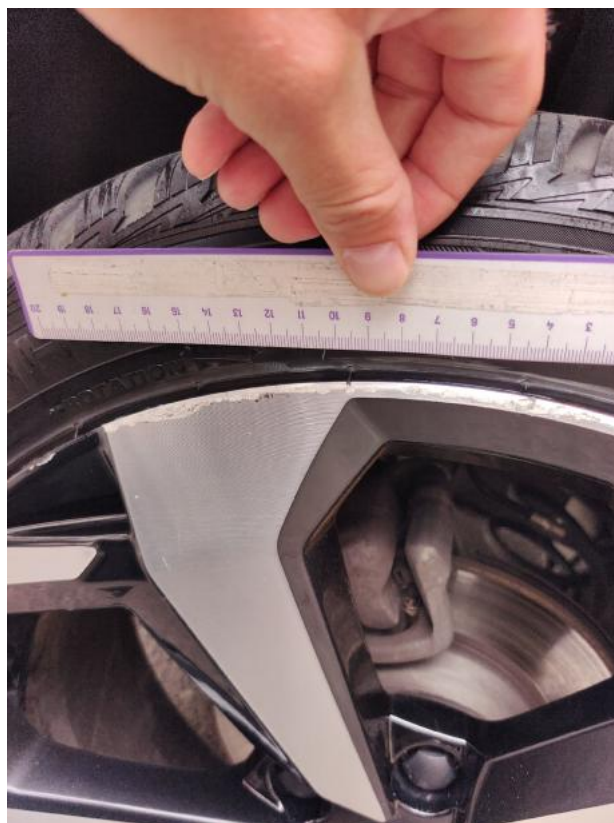
Felga aluminiowa tylna P - zdjęcie poglądowe 1



**Fot. 48**

Felga aluminiowa tylna P - Rysa/odprysk 1

DOKUMENTACJA FOTOGRAFICZNA



**Fot. 49**  
Felga aluminiowa tylna P - Rysa/odprysk 2



**Fot. 50**  
Felga aluminiowa tylna P() - Rysa/odprysk 3

DOKUMENTACJA FOTOGRAFICZNA



**Fot. 51**

Zderzak tylny cz L - zdjęcie poglądowe 1



**Fot. 52**

Zderzak tylny cz L - zdjęcie poglądowe 2

DOKUMENTACJA FOTOGRAFICZNA



**Fot. 53**  
Zderzak tylny cz L - Rysa/odprysk 1



**Fot. 54**  
Zderzak tylny cz L - Rysa/odprysk 2

DOKUMENTACJA FOTOGRAFICZNA



**Fot. 55**

Zderzak tylny cz P - zdjęcie poglądowe 1



**Fot. 56**

Zderzak tylny cz P - zdjęcie poglądowe 2

DOKUMENTACJA FOTOGRAFICZNA



**Fot. 57**  
Zderzak tylny cz P - Rysa/odprysk 1



**Fot. 58**  
Zderzak tylny cz P - Rysa/odprysk 2

DOKUMENTACJA FOTOGRAFICZNA



**Fot. 59**

Felga aluminiowa tylna L - zdjęcie poglądowe 1



**Fot. 60**

Felga aluminiowa tylna L - Rysa/odprysk 1

DOKUMENTACJA FOTOGRAFICZNA



**Fot. 61**

Drzwi przed L - zdjęcie poglądowe 1



**Fot. 62**

Drzwi przed L - Rysa/odprysk 1

DOKUMENTACJA FOTOGRAFICZNA



**Fot. 63**

Drzwi tylne L - zdjęcie poglądowe 1



**Fot. 64**

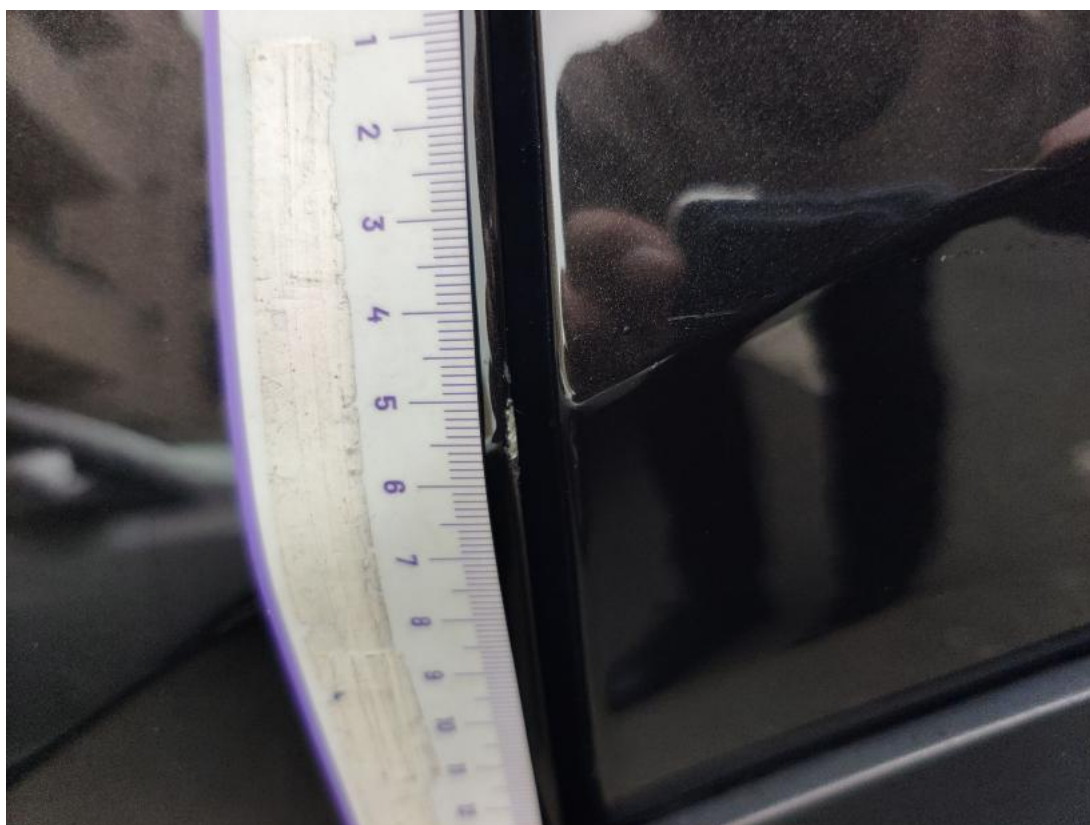
Drzwi tylne L - Rysa/odprysk 1

DOKUMENTACJA FOTOGRAFICZNA



**Fot. 65**

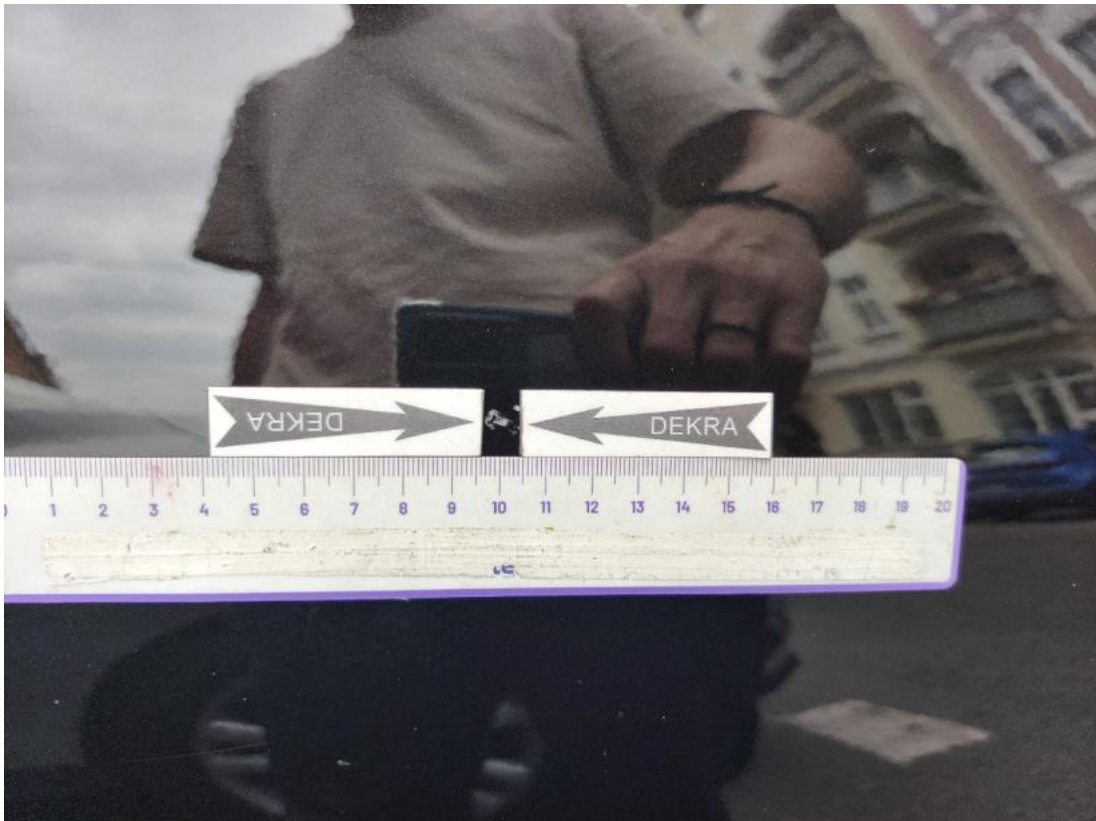
Drzwi tylne L - Rysa/odprysk 2



**Fot. 66**

Drzwi tylne L() - Rysa/odprysk 3

DOKUMENTACJA FOTOGRAFICZNA



**Fot. 67**  
Drzwi tylne L - Wgniecenie/odkształcenie 1



**Fot. 68**  
Felga Aluminiowa przednia L - zdjęcie poglądowe 1

DOKUMENTACJA FOTOGRAFICZNA



**Fot. 69**

Felga Aluminiowa przednia L - zdjęcie poglądowe 2



**Fot. 70**

Felga Aluminiowa przednia L - Rysa/odprysk 1

DOKUMENTACJA FOTOGRAFICZNA



**Fot. 71**  
Felga Aluminiowa przednia L - Rysa/odprysk 2



**Fot. 72**  
Felga Aluminiowa przednia L() - Rysa/odprysk 3