

## Raport z oględzin pojazdu

|               |   |                  |                                 |
|---------------|---|------------------|---------------------------------|
| Numer raportu | 393970/4/25-9528                        | Data raportu     | 10-04-2025                      |
| Rzeczoznawcy  | Marcin Wilga<br>mgr inż. Michał Świątek | Data oględzin    | 09-04-2025                      |
| Nr zlecenia   | PCM(DZS)/GDA/25048/25/04/04             | Miejsce oględzin | MASTER1 WARSZAWA/KLAUDYN, ES... |

### Dane pojazdu

|                             |                                 |
|-----------------------------|---------------------------------|
| Numer identyfikacyjny (VIN) | <b>WAUZZZF47NA042630</b>        |
| Marka, model                | AUDI A4 [8W] 19-                |
| Typ, wersja                 | A4 35 TFSI mHEV S Line S tronic |
| Numer rejestracyjny         | WJ8469K                         |
| Silnik (rodz./poj./moc)     | benz./1984 ccm/110 kW           |
| Stan licznika               | 56 872 km                       |
| Data 1. rej./rok prod.      | 20-05-2022/2022                 |
| Data nast. bad. techn.      | 20-05-2025                      |
| Nadwozie                    | sedan 4/5                       |
| Lakier                      | biały/2-warstwowy uni           |
| Skrzynia biegów             | automatyczna                    |



### Wyposażenie pojazdu

ABS, Alarm z zabezpieczeniem przed odholowaniem pojazdu, Aplikacje dekoracyjne wnętrza lakier diamentowy srebrnoszary, Apteczka z trójkątem ostrzegawczym i kamizelkami odblaskowymi, Audi Extensive 4 lata/120 000 km - program serwisowy, Czujnik ciśnienia w oponach, Dywaniki podłogowe przód, ESP - układ stabilizacji toru jazdy, Elementy dekoracyjne wnętrza - czarny mat, Fotele przednie z manualną regulacją wysokości, Hamulec postojowy - elektromechaniczny, Immobilizer, Instalacja radiowa + 8 głośników, Klimatyzacja automatyczna, Komputer pokładowy, Końcówki rur wydechowych, chromowane, Lakier uni, Lampy w technologii LED (diodowe), Listwy ozdobne wokół szyb w kolorze czarnym, Listwy progowe w przednich drzwiach ze wstawkami z aluminium z logo S, podświetlane, Lusterka w kolorze nadwozia, Lusterka zewnętrzne elektrycznie regulowane i ogrzewane, Lusterko wewnętrzne manualnie przyciemniane, Ogrzewanie powietrzne elektryczne dodatkowe, Oparcie tylnych siedzeń, dzielone i składane, Opony zoptymalizowane pod kątem oporów toczenia z ograniczeniem prędkości, Oznaczenie modelu według nowego oznakowania mocy, Oświetlenie wnętrza, Pilot sterujący zamkiem centralnym, Podsufitka tkaninowa, szary Titan lub beżowy Atlas, Poduszki powietrzne boczne w oparciach przednich siedzeń wraz z kurtynami powietrznymi, Poduszki powietrzne czołowe z funkcją dezaktywacji poduszki pasażera , przód, Podłokietnik przedni, Pokrywa bagażnika, otwierana automatycznie, Reflektory przednie w technologii LED, Sygnalizacja niezapiętych pasów bezpieczeństwa, System Start/Stop, Szyba przednia, akustyczna, Szyby termoizolacyjne, Tapicerka tkaninowa Index, Tempomat z ogranicznikiem prędkości, Uchwyty ISOFIX - tył z funkcją Top Tether, Wariant dla niepalących, Wspomaganie układu kierowniczego, elektromechaniczne, Zabezpieczenie przed otwarciem drzwi tylnych, manualne, Zagłówki przednie, Zawieszenie sportowe, Zderzaki, wzmacnione, Zestaw do naprawy przebitej opony, Zestaw narzędzi, Zniesienie ograniczenia prędkości maksymalnej do 210 km/h, Złącze Bluetooth, Światła do jazdy dziennej, Audi Smartphone Interface, Audi Virtual Cockpit Plus - w pełni cyfrowy zestaw wskaźników z dodatkowymi funkcjami, Dywaniki podłogowe przód i tył, Kierownica wielofunkcyjna plus 3-ramienna - skórzana, Pakiet bezpieczeństwa dla dzieci, Pakiet optyczny w tonacji aluminium (Rama dachu i listwy wokół okien z anodowanego aluminium), Pakiet oświetlenia konturowego i Ambiente, wielokolorowy, Pakiet promocyjny Comfort, Pakiet promocyjny Exterieur, Rezygnacja z opon zoptymalizowanych pod kątem oporów toczenia, zniesienie ograniczenia prędkości 19cali, Zbiornik paliwa - 54l

### Ogumienie

| Oś       | Koło  | Producent, typ              | Rozmiar        | Profil zmierzony |
|----------|-------|-----------------------------|----------------|------------------|
| przednia | prawe | HANKOOK, WINTER ICEPT EVO 3 | 245/35 R19 93W | 6,5 mm           |
|          | lewe  | HANKOOK, WINTER ICEPT EVO 3 | 245/35 R19 93W | 6,5 mm           |
| tylna    | prawe | HANKOOK, WINTER ICEPT EVO 3 | 245/35 R19 93W | 7,5 mm           |
|          | lewe  | HANKOOK, WINTER ICEPT EVO 3 | 245/35 R19 93W | 7,5 mm           |

### Dokumenty i akcesoria

[Dokumenty rej.] - POLISA UBEZP. (Nie.), Kluczyki (TAK - 1), Tablice rejestracyjne (TAK - 2), Dowód rejestracyjny (TAK), Karta pojazdu (NIE)

### Grubość powłoki lakierowej

W zakresie do 150 µm

| Poz. | Nazwa części                            | Przedział grubości powłoki lakierowej [µm] |
|------|---|--|
| 1    | Pokrywa komory silnika                  | do 150                                     |
| 2    | Błotnik przedni lewy                    | do 150                                     |
| 3    | Błotnik przedni prawy                   | do 150                                     |
| 4    | Słupek przedni lewy                     | do 150                                     |
| 5    | Słupek przedni prawy                    | do 150                                     |
| 6    | Słupek środkowy lewy                    | do 150                                     |
| 7    | Słupek środkowy prawy                   | do 150                                     |
| 8    | Próg lewy                               | do 150                                     |
| 9    | Próg prawy                              | do 150                                     |
| 10   | Dach                                    | do 150                                     |
| 11   | Drzwi przednie lewe                     | do 150                                     |
| 12   | Drzwi przednie prawe                    | do 150                                     |
| 13   | Drzwi tylne lewe                        | do 150                                     |
| 14   | Drzwi tylne prawe                       | do 150                                     |
| 15   | Błotnik tylny lewy/ściana boczna lewa   | do 150                                     |
| 16   | Błotnik tylny prawy/ściana boczna prawa | do 150                                     |
| 17   | Pokrywa bagażnika                       | do 150                                     |

**Stwierdzone uszkodzenia**

| Poz. | Nazwa pozycji                  | Opis uszkodzeń                  | Kwalifik. | Naprawa [rbg] |
|------|--------------------------------|---------------------------------|-----------|---------------|
| 1    | Tarcza koła aluminiowa przód R | ubytki materiału                | WY        | 0.5           |
| 2    | Tarcza koła aluminiowa tył L   | ubytki materiału                | WY        | 0.5           |
| 3    | Drzwi tylne (nieuzbrojone) R   | wgniecenie, zarysowanie         | NA        | 2.5           |
| 4    | Błotnik tylny L                | odpryski lakieru, ślady korozji | NA        | 0.8           |
| 5    | Tarcza koła aluminiowa przód L | zarysowanie                     |           |               |
| 6    | Tarcza koła aluminiowa tył R   | zarysowanie                     |           |               |

DOKUMENTACJA FOTOGRAFICZNA



**Fot. 1**  
Przekątna przednia lewa



**Fot. 2**  
Przód

DOKUMENTACJA FOTOGRAFICZNA



**Fot. 3**

Przekątna przednia prawa



**Fot. 4**

Próg prawy (widok od przodu)

DOKUMENTACJA FOTOGRAFICZNA



**Fot. 5**

Bok prawy z przodu



**Fot. 6**

Bok prawy z tyłu

DOKUMENTACJA FOTOGRAFICZNA



**Fot. 7**  
Przekątna tylna prawa



**Fot. 8**  
Tyt

DOKUMENTACJA FOTOGRAFICZNA



**Fot. 9**

Przekątna tylna lewa



**Fot. 10**

Bok lewy z tyłu

DOKUMENTACJA FOTOGRAFICZNA



**Fot. 11**

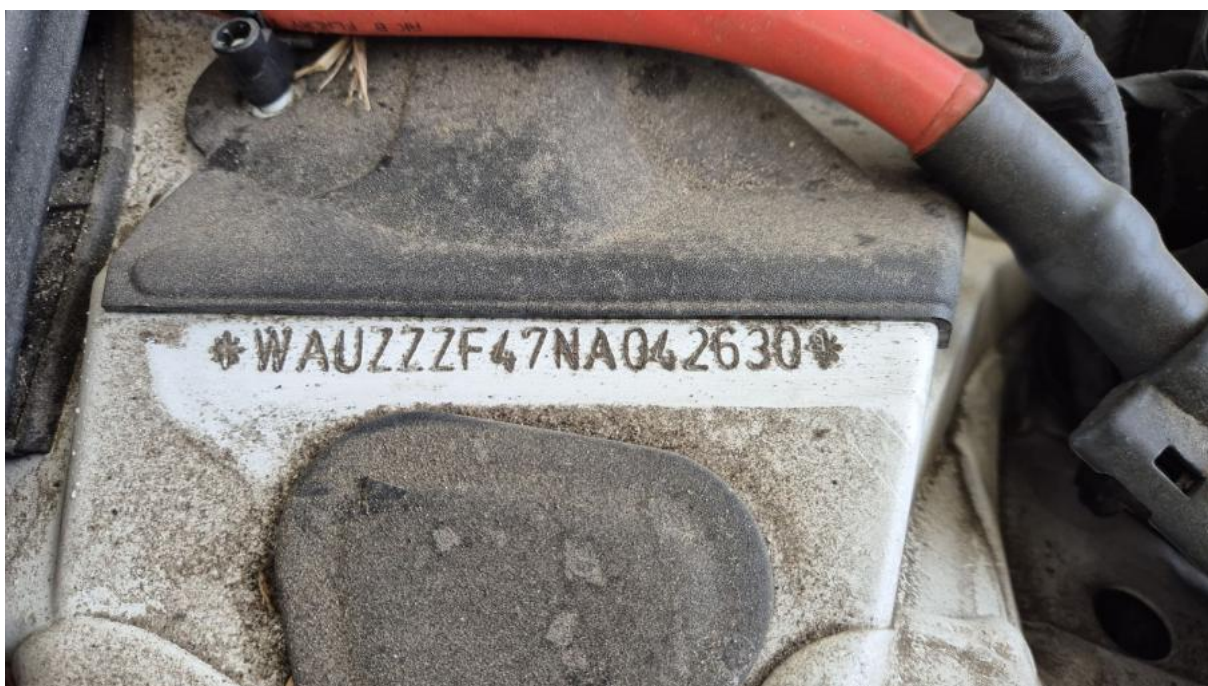
Bok lewy z przodu



**Fot. 12**

Próg lewy (widok od przodu)

DOKUMENTACJA FOTOGRAFICZNA



**Fot. 13**  
Numer identyfikacyjny



**Fot. 14**  
Tabliczka znamionowa

DOKUMENTACJA FOTOGRAFICZNA



**Fot. 15**

Zestaw wskaźników - przebieg



**Fot. 16**

Widok przez otwarte drzwi przednie lewe

DOKUMENTACJA FOTOGRAFICZNA



**Fot. 17**

Widok przez otwarte drzwi tylne lewe



**Fot. 18**

Widok z tylnej kanapy na deskę rozd.

DOKUMENTACJA FOTOGRAFICZNA



**Fot. 19**  
Konsola środkowa



**Fot. 20**  
Tuneł środkowy

DOKUMENTACJA FOTOGRAFICZNA



**Fot. 21**

Kierownica (na wprost)



**Fot. 22**

Kierownica z lewej strony

DOKUMENTACJA FOTOGRAFICZNA



**Fot. 23**  
Komora silnika



**Fot. 24**  
Bagażnik

DOKUMENTACJA FOTOGRAFICZNA



**Fot. 25**  
Zestaw naprawczy koła



**Fot. 26**  
Spód pojazdu przód

DOKUMENTACJA FOTOGRAFICZNA



**Fot. 27**  
Spód pojazdu tył



**Fot. 28**  
Tarcza hamulcowa przednia lewa

DOKUMENTACJA FOTOGRAFICZNA



**Fot. 29**

Tarcza hamulcowa przednia prawa



**Fot. 30**

Tarcza hamulcowa tylna prawa

DOKUMENTACJA FOTOGRAFICZNA



**Fot. 31**

Tarcza hamulcowa tylna lewa



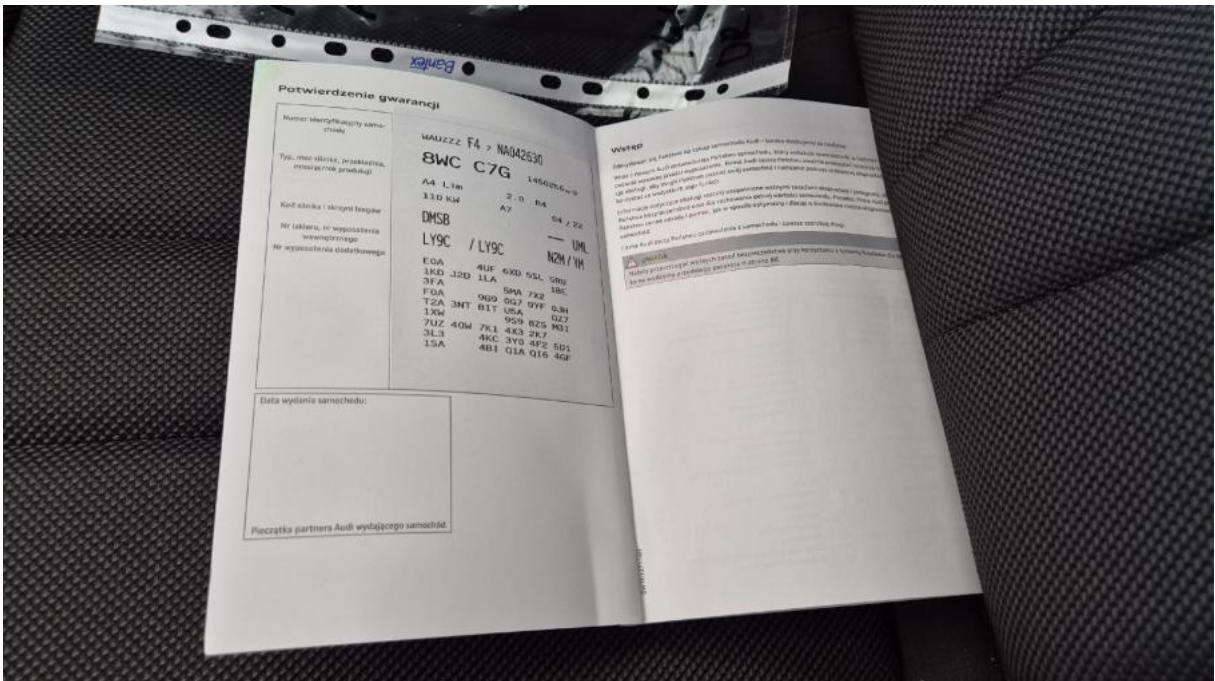
**Fot. 32**

Dowód rej. Str. 1

DOKUMENTACJA FOTOGRAFICZNA



**Fot. 33**  
Dow. Rej. Str.2 i klucze



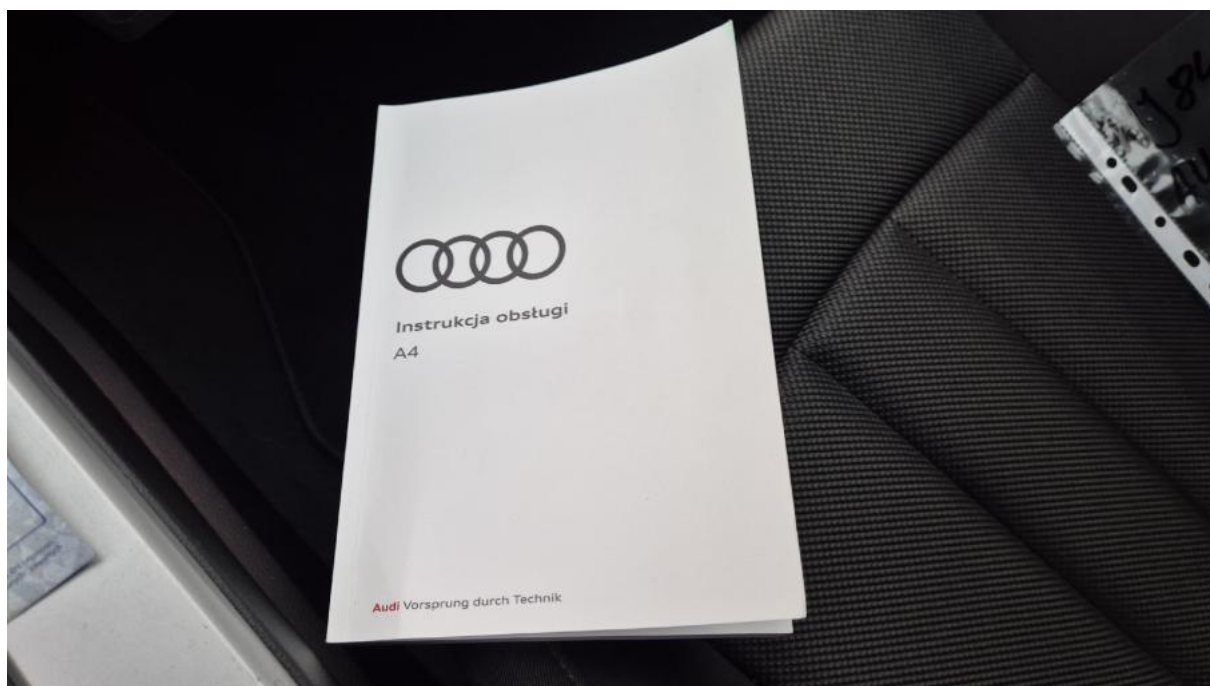
**Fot. 34**  
Książka serwisowa – dane

DOKUMENTACJA FOTOGRAFICZNA



**Fot. 35**

Książka serwisowa – ostatni przegląd



**Fot. 36**

Instrukcje

DOKUMENTACJA FOTOGRAFICZNA



**Fot. 37**

Felga przednia P - Rysa/odprysk 1



**Fot. 38**

Felga przednia P - Rysa/odprysk 2

DOKUMENTACJA FOTOGRAFICZNA



**Fot. 39**

Drzwi tylne P - Wgniecenie/odkształcenie 1



**Fot. 40**

Felga tylna P - Rysa/odprysk 1

DOKUMENTACJA FOTOGRAFICZNA



**Fot. 41**

Felga tylna P - Rysa/odprysk 2



**Fot. 42**

Błotnik tylny L / Ściana boczna L - zdjęcie poglądowe 1

DOKUMENTACJA FOTOGRAFICZNA



**Fot. 43**

Błotnik tylny L / Ściana boczna L - Inne 1



**Fot. 44**

Felga tylna L - Rysa/odprysk 1

DOKUMENTACJA FOTOGRAFICZNA



**Fot. 45**

Felga tylna L - Rysa/odprysk 2



**Fot. 46**

Felga tylna L() - Rysa/odprysk 3

DOKUMENTACJA FOTOGRAFICZNA



**Fot. 47**

Felga przednia L - Rysa/odprysk 1



**Fot. 48**

Felga przednia L - Rysa/odprysk 2