

Raport z oględzin pojazdu

Numer raportu	04913/2/25-15201	Data raportu	28-02-2025
Rzeczoznawcy	mgr inż. Krzysztof Orzeszyna mgr inż. Paweł Barszcz (NEW)	Data oględzin	27-02-2025
Nr zlecenia	PCM(DZS)/GDA/12474/25/02/18	Miejsce oględzin	MM CARS WROCLAW PZS, WYŚCIGO...

Dane pojazdu

Numer identyfikacyjny (VIN)	WBATH410809J43637
Marka, model	BMW X5 [G05] 18-23
Typ, wersja	X5 xDrive40d mHEV sport-aut
Numer rejestracyjny	DW6PY16
Silnik (rodz./poj./moc)	diesel/2993 ccm/250 kW
Stan licznika	153 533 km
Data 1. rej./rok prod.	30-11-2021/2021
Data nast. bad. techn.	30-11-2026
Nadwozie	KOM 5/5
Lakier	czarny/2-warstwowy metalizowany
Skrzynia biegów	automatyczna



Wyposażenie pojazdu

ABS, Active Guard Plus, ostrzeżenie przed kolizją oraz o opuszczeniu pasa ruchu, Speed Limt Info, Asystent parkowania, Asystent uwagi, Atrapa chłodnicy z chromowanym obramowaniem na wysoki połysk, Atrapa chłodnicy z poprzeczkami w perłowym chromie, BMW ID, Bagażnik z podwójną podłogą i elementami funkcjonalnymi, Concierge Services (Serwis Informacyjny), ConnectedDrive Services (Usługi Connected Drive), Czujnik deszczu z automatyczną aktywacją światła mijania, Czujniki parkowania (PDC) - przód i tył, Drzwi tylne z mechanicznym zabezpieczeniem przed dziećmi, Dysze spryskiwaczy podgrzewane, Dywaniki welurowe, Elektryczna regul. foteli przednich z pamięcią fotela kierowcy, Felgi aluminiowe 18", V Spoke 618, z ogumieniem 255/55, Fotele przednie sportowe, Funkcja Auto Start/Stop, Funkcja Follow-Me-Home, Gniazda 2x USB oraz 3x 12V, Hamulec parkingowy z automatyczną elektromechaniczną funkcją Hold, Intelligent Emergency Calling (Połączenie Alarmowe), Kamera cofania, Kierownica skórzana, Kierownica sportowa, Kierownica wielofunkcyjna, Kłapa bagażnika otwierana oraz zamykana automatycznie, Klimatyzacja automatyczna 2,5-strefowa, Kolumna kierownicy regulowana elektrycznie, Końcówki układu wydechowego, po lewej i prawej stronie, podwójne, chromowane, Lakier uni, Listwy ozdobne aluminium z efektem siatki, ciemne, Lusterka zewnętrzne składane elektrycznie z funkcją podgrzewania, Mocowanie do fotelików dziecięcych ISOFIX, Oparcie tylnej kanapy składane i dzielone w stosunku 40:20:40, Oświetlenie ambientowe, Oświetlenie powitalne, Poduszka powietrzna chroniąca głowy osób siedzących z przodu i z tyłu, Poduszki kurtynowe z przodu i z tyłu, Poduszki powietrzne boczne dla kierowcy i pasażera z przodu, Poduszki powietrzne dla kierowcy i pasażera z przodu, Podłokietnik przedni i tylni, Polska instrukcja obsługi i książka serwisowa, Polska wersja językowa, Przełącznik właściwości jezdnych z trybami ECO PRO, Comfort, Sport, Przycisk Start/Stop, Przygotowanie do Apple CarPlay, Android Auto, Real Time Traffic Information, Reflektory LED z przodu i tyłu, Relingi dachowe, satynowe aluminium, Remote 3D View, Servotronic, progresywne wspomaganie kierownicy, System alarmowy sterowany pilotem radiowym, System nawigacji z BMW Live Cockpit Professional, wskaźniki i ekran 12.3", Bluetooth, Szyby atermiczne, Tapicerka ze skóry ekologicznej Sensatec, Tele Services, Tempomat z funkcją hamowania, Tuner DAB do odbioru cyfrowych stacji radiowych, Układ dynamicznej kontroli stabilności i trakcji DSC+DTC, Układ kontroli zjazdu ze stoku, Usługi zdalne, Zamek centralny z pilotem radiowym zintegrowanym w kluczyku, Zestaw głośników stereo z 6 głośnikami i wzmacniaczem o mocy 100W, Zestaw naprawczy do opon, Śruby zabezpieczające koła przed kradzieżą, Dach szklany panoramiczny, Dostęp komfortowy, Felgi aluminiowe 20", V Spoke 738 M, z ogumieniem mieszanym Runflat, Fotele przednie komfortowe, regulowane elektrycznie z pamięcią ustawień, Lakier metalizowany, Listwy progowe z napisem BMW Individual, Pakiet ogrzewania Comfort, przód, Pakiet xLine, Podsufitka M Anthracite, Przyciemniane szyby: tylna i boczne tylne, Szyby o zwiększonej izolacji akustycznej, Tapicerka skórzana BMW Individual Merino o rozszerzonym zakresie, Telefon z rozszerzoną łącznością ze smartfonem, Zestaw Hi-Fi z 10 głośnikami i wzmacniaczem 205W

Ogumienie

Oś	Koło	Producent, typ	Rozmiar	Profil zmierzony
przednia	prawe	HANKOOK, WINTER ICEPT EVO 3	205/50 R19 110V	8,0 mm
	lewe	HANKOOK, WINTER ICEPT EVO 3	205/50 R19 110V	7,0 mm
tylna	prawe	HANKOOK, WINTER ICEPT EVO 3	205/50 R19 110V	6,0 mm
	lewe	HANKOOK, WINTER ICEPT EVO 3	205/50 R19 110V	6,0 mm

Dokumenty i akcesoria

[Dokumenty rej.] - POLISA UBEZP. (Nie.), Kluczyki (TAK - 2), Tablice rejestracyjne (TAK - 2), Dowód rejestracyjny (TAK), Karta pojazdu (NIE)

Grubość powłoki lakierowej

W zakresie do 150 µm

Poz.	Nazwa części	Przedział grubości powłoki lakierowej [µm]
1	Pokrywa komory silnika	do 150
2	Błotnik przedni lewy	do 150
3	Błotnik przedni prawy	do 150
4	Słupek przedni lewy	do 150
5	Słupek przedni prawy	do 150
6	Słupek środkowy lewy	do 150
7	Słupek środkowy prawy	do 150
8	Próg lewy	do 150
9	Próg prawy	do 150
10	Dach	do 150
11	Drzwi przednie lewe	do 150
12	Drzwi przednie prawe	do 150
13	Drzwi tylne lewe	do 150
14	Drzwi tylne prawe	do 150
15	Błotnik tylny lewy/ściana boczna lewa	do 150

16	Błotnik tylny prawy/ściana boczna prawa	do 150
17	Pokrywa bagażnika	do 150

Stwierdzone uszkodzenia

Poz.	Nazwa pozycji	Opis uszkodzeń	Kwalifik.	Naprawa [rbg]
1	Okładzina zderzaka przedniego	zarysowanie		
2	Pokrywa przednia	odpryski lakieru		
3	Drzwi przednie (nieuzbrojone) L	wgniecenie		
4	Rama drzwi, przód L	zarysowanie		
5	Bok kompletny L	zarysowanie		
6	Błotnik tylny L	zarysowanie		
7	Półka konsoli środkowej dół	zarysowanie		
8	Tapicerka siedziska 1.rząd R	zarysowanie		

DOKUMENTACJA FOTOGRAFICZNA



Fot. 1
Przekątna przednia lewa



Fot. 2
Przód

DOKUMENTACJA FOTOGRAFICZNA



Fot. 3
Przekątna przednia prawa



Fot. 4
Próg prawy (widok od przodu)

DOKUMENTACJA FOTOGRAFICZNA



Fot. 5
Bok prawy z przodu



Fot. 6
Bok prawy z tyłu

DOKUMENTACJA FOTOGRAFICZNA



Fot. 7
Przekątna tylna prawa



Fot. 8
Tyt

DOKUMENTACJA FOTOGRAFICZNA



Fot. 9
Przekątna tylna lewa



Fot. 10
Bok lewy z tyłu

DOKUMENTACJA FOTOGRAFICZNA



Fot. 11
Bok lewy z przodu

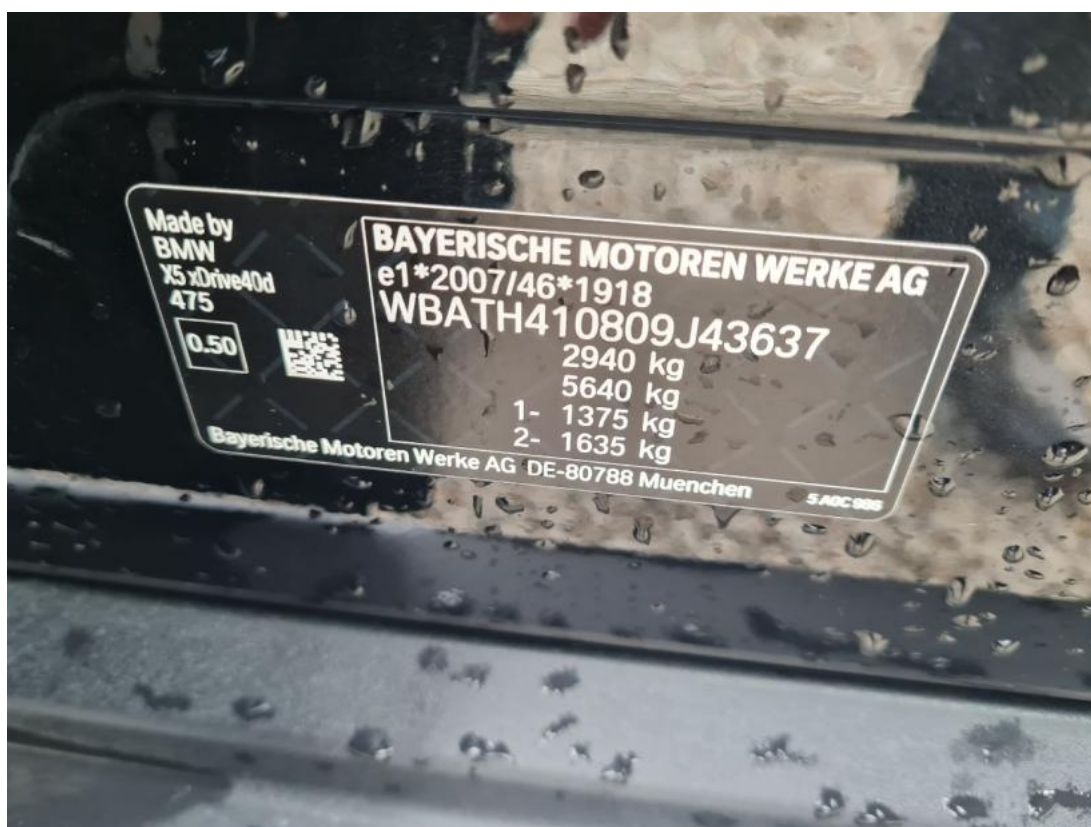


Fot. 12
Próg lewy (widok od przodu)

DOKUMENTACJA FOTOGRAFICZNA



Fot. 13
Numer identyfikacyjny



Fot. 14
Tabliczka znamionowa

DOKUMENTACJA FOTOGRAFICZNA



Fot. 15
Zestaw wskaźników - przebieg



Fot. 16
Zestaw wskaźników - serwis

DOKUMENTACJA FOTOGRAFICZNA



Fot. 17

Widok przez otwarte drzwi przednie lewe



Fot. 18

Widok przez otwarte drzwi tylne lewe

DOKUMENTACJA FOTOGRAFICZNA



Fot. 19
Widok z tylnej kanapy na deskę rozd.



Fot. 20
Konsola środkowa

DOKUMENTACJA FOTOGRAFICZNA



Fot. 21
Tunel środkowy



Fot. 22
Kierownica (na wprost)

DOKUMENTACJA FOTOGRAFICZNA



Fot. 23
Kierownica z lewej strony



Fot. 24
Komora silnika

DOKUMENTACJA FOTOGRAFICZNA



Fot. 25
Bagażnik



Fot. 26
Spód pojazdu przód

DOKUMENTACJA FOTOGRAFICZNA



Fot. 27
Spód pojazdu tył



Fot. 28
Tarcza hamulcowa przednia lewa

DOKUMENTACJA FOTOGRAFICZNA



Fot. 29
Tarcza hamulcowa przednia prawa



Fot. 30
Tarcza hamulcowa tylna prawa

DOKUMENTACJA FOTOGRAFICZNA



Fot. 31
Tarcza hamulcowa tylna lewa



Fot. 32
Dowód rej. Str. 1

DOKUMENTACJA FOTOGRAFICZNA



Fot. 33
Dow. Rej. Str.2 i klucze



Fot. 34
Instrukcje

DOKUMENTACJA FOTOGRAFICZNA



Fot. 35
Zdjęcie do protokołu



Fot. 36
Zdjęcie do protokołu

DOKUMENTACJA FOTOGRAFICZNA

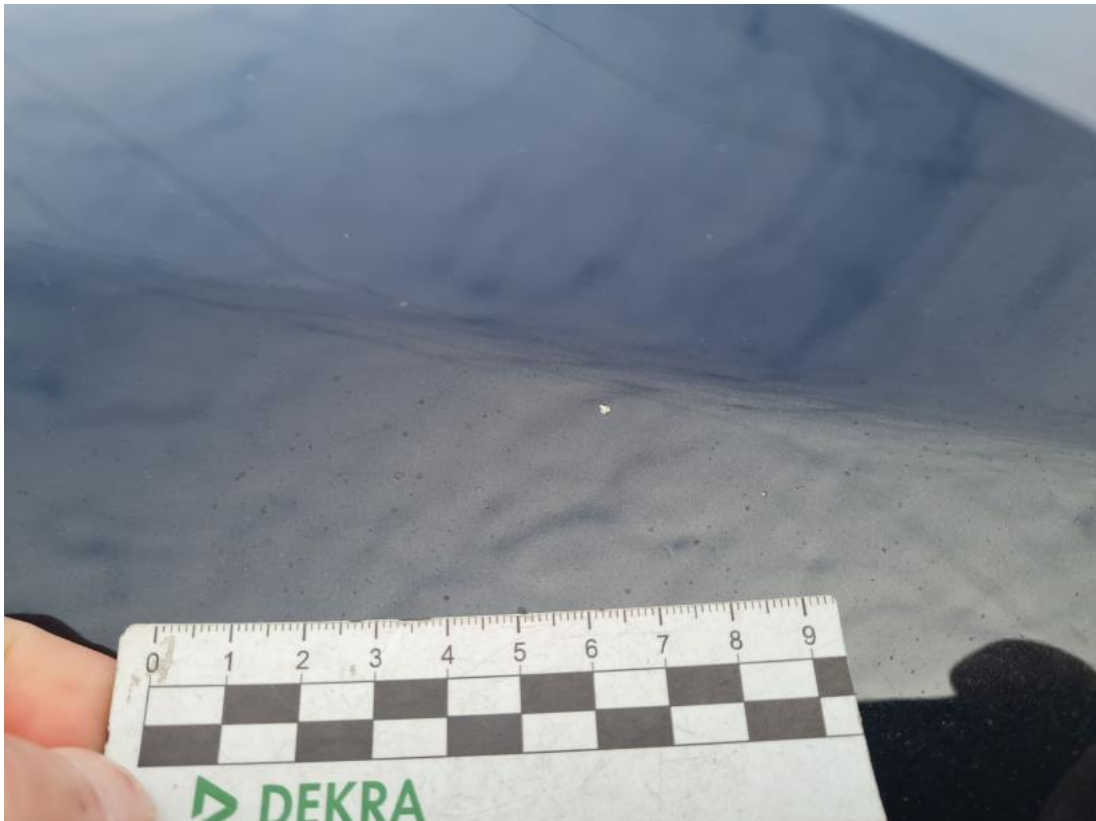


Fot. 37
Zdjęcie do protokołu



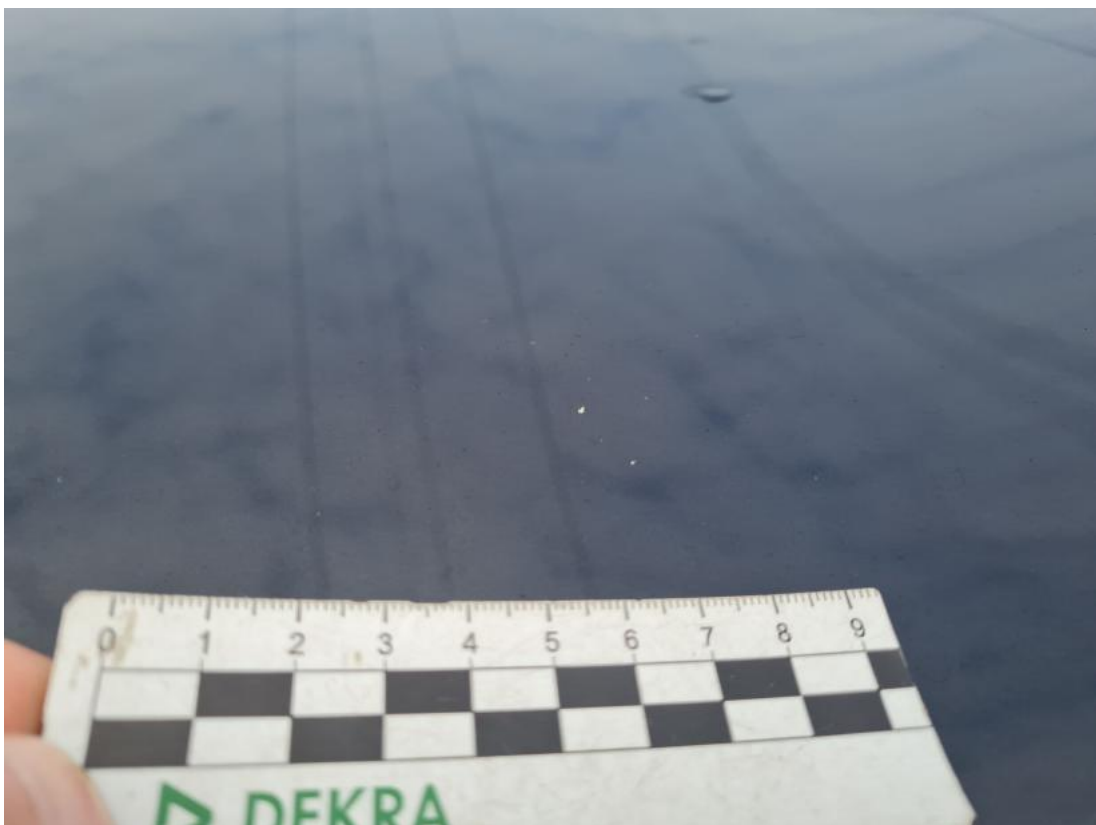
Fot. 38
Zdjęcie do protokołu

DOKUMENTACJA FOTOGRAFICZNA



Fot. 39

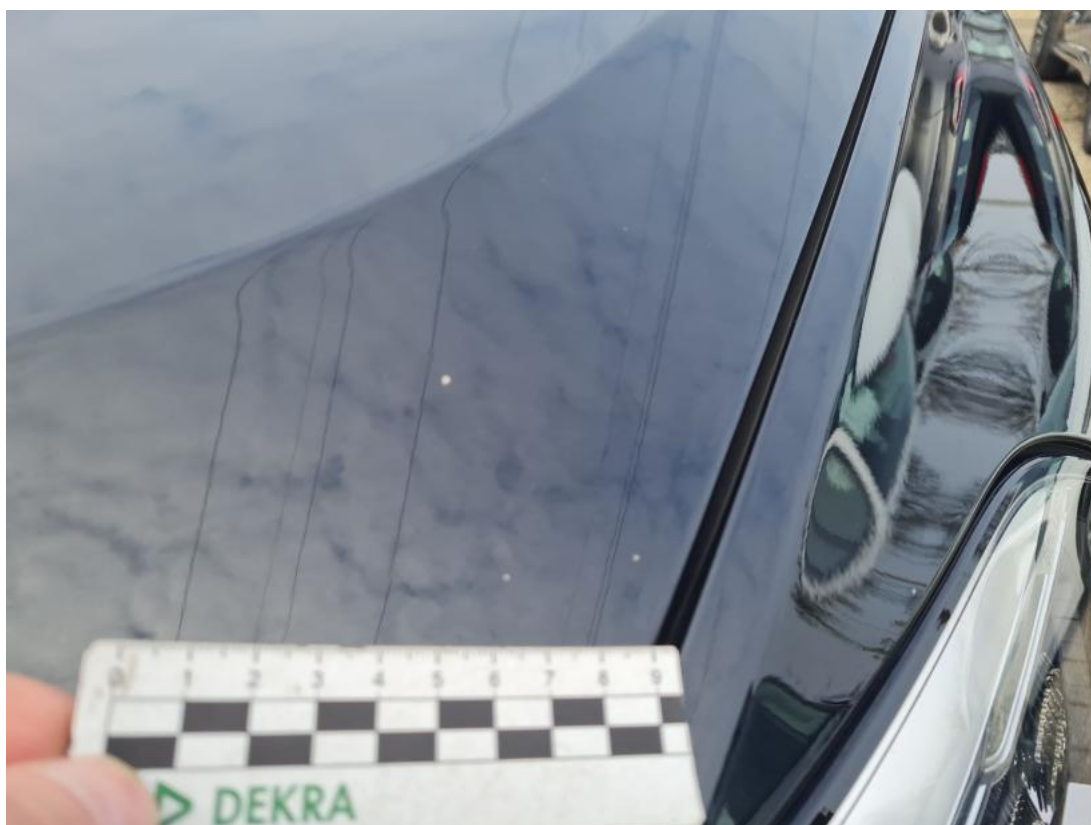
Pokrywa komory silnika - Rysa/odprysk 1



Fot. 40

Pokrywa komory silnika - Rysa/odprysk 2

DOKUMENTACJA FOTOGRAFICZNA



Fot. 41
Pokrywa komory silnika() - Rysa/odprysk 3



Fot. 42
Szyba czołowa - Inne 1

DOKUMENTACJA FOTOGRAFICZNA



Fot. 43
Zderzak - Rysa/odprysk 1



Fot. 44
Błotnik tylny L / Ściana boczna L - Rysa/odprysk 1

DOKUMENTACJA FOTOGRAFICZNA



Fot. 45
Drzwi przed L - Wgniecenie/odkształcenie 1



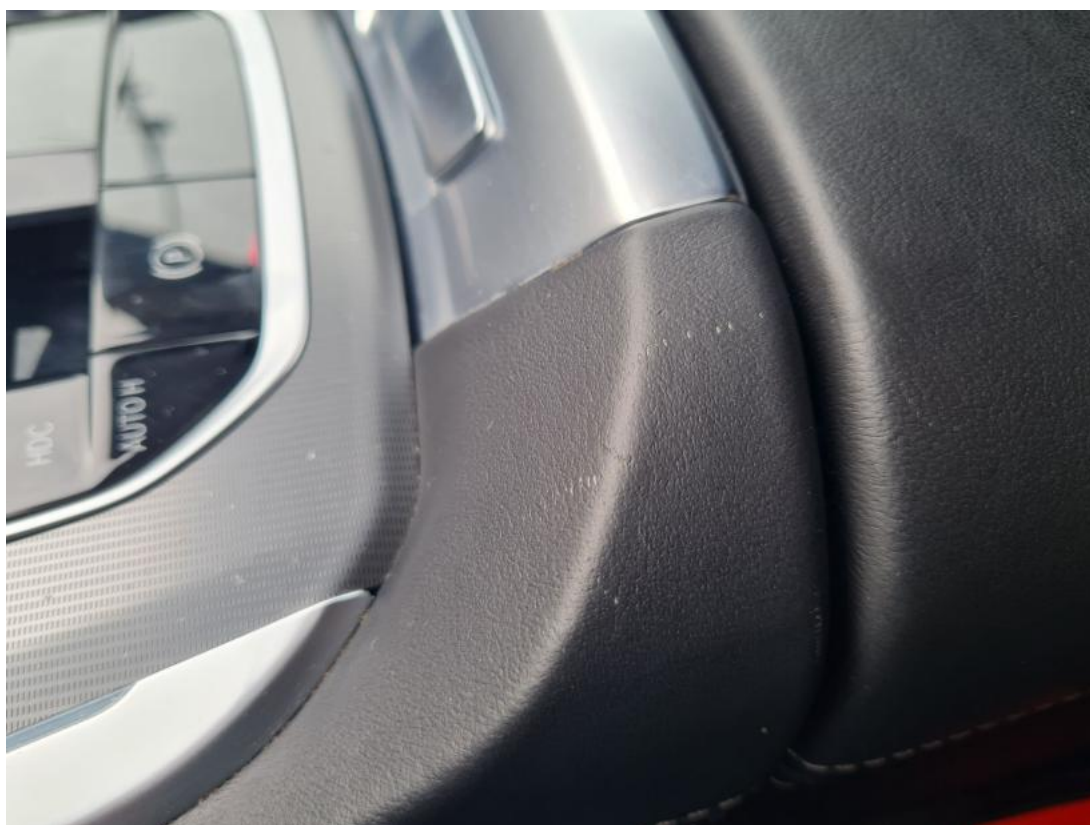
Fot. 46
Próg L - Rysa/odprysk 1

DOKUMENTACJA FOTOGRAFICZNA



Fot. 47

Słupek środkowy L - Rysa/odprysk 1



Fot. 48

Konsola środkowa - Rysa/odprysk 1

DOKUMENTACJA FOTOGRAFICZNA



Fot. 49

Fotel prz. praw. - Rysa/odprysk 1



Fot. 50

Fotel prz. praw.() - Rysa/odprysk 3