

Raport z oględzin pojazdu

Numer raportu	216265/9/25-11401	Data raportu	08-09-2025
Rzeczoznawcy	Radosław Brzostowski (NEW) mgr inż. Przemysław Ostap	Data oględzin	01-09-2025
Nr zlecenia	PCM(DZS)/GDA/63173/25/08/26	Miejsce oględzin	AUTOMARKET WOLA, PRYMASA TYSI...

Dane pojazdu

Numer identyfikacyjny (VIN)	VF72RHNS1P4069469
Marka, model	CITROEN C3 Aircross 21-24
Typ, wersja	C3 Aircross 1.2 PureTech Shin...
Numer rejestracyjny	WE8R378
Silnik (rodz./poj./moc)	benz./1199 ccm/96 kW
Stan licznika	20 629 km
Data 1. rej./rok prod.	28-04-2023/2023
Data nast. bad. techn.	27-04-2026
Nadwozie	hatchback 5/5
Lakier	biały/UNI
Skrzynia biegów	automatyczna



Wyposażenie pojazdu

ABS, AFU - system wspomagania hamowania awaryjnego, Airbag czołowy kierowcy i pasażera (odłączany), Airbagi boczne z przodu oraz kurtynowy z przodu i z tyłu, Alarm niezamierzonego przekroczenia linii, Asystent ruszania na wzniesieniach, Automatyczne włączanie świateł awaryjnych w przypadku nagłego hamowania, Citroen Connect Radio: Bluetooth, Mirror Screen, Radio RCCA1 DAB, 6 głośników, ekran dotykowy 7, USB, Dach w kolorze nadwozia, Dźwignia hamulca postojowego pokryta tworzywem z chromowanym przyciskiem, Dźwignia zmiany biegów - z tworzywa, mieszek ze skaju, ESP + ASR, bez możliwości odłączenia, Felgi aluminiowe 16 X Cross Diamond Cut Bridgestone z ogumieniem 205/60, Fotel kierowcy regulowany na wysokość, Gniazdo 12 V w konsoli centralnej z tyłu, Gwarancja 2 lata, Immobilizer, Kanapa tylna dzielona 2/3 - 1/3, Kierownica regulowana w dwóch płaszczyznach, Kierownica skórzana z elementami lakierowanymi Noir Brillant, oraz Chrome Satin i sterowaniem radia, Kieszenie w obiciach drzwi z przodu i z tyłu, Klamki drzwi lakierowane w kolorze nadwozia, Klimatyzacja automatyczna z filtrem z węgla aktywnego, Kluczyk z pilotem (x1) i podstawowy (x1), Komputer pokładowy, Kontrola ciśnienia w ogumieniu, Mocowania ISOFIX na wszystkich miejscach z tyłu, Nakładki ochronne zderzaków czarne, elementy lakierowane w kolorze szarym Gris Anthra, Obudowy lusterek zewnętrznych lakierowane w kolorze czarnym Noir Onyx, Oświetlenie bagażnika, Oświetlenie wnętrza z przodu LED, Podłoga bagażnika podwójna, REF - elektroniczny system rozdziału siły hamowania, Reflektory EcoLED z reflektorami przeciwmgielnymi LED z doświetlaniem zakrętów, Relingi dachowe wzdłużne lakierowane w kolorze czarnym Noir Onyx, Schowek na rękawiczki w konsoli centralnej, System ostrzegania o zmęczeniu kierowcy Coffee Brake Alert, System rozpoznawania znaków ograniczenia prędkości, Szyby boczne barwione, Szyby przednie i tylne sterowane elektrycznie, sekwencyjne, antyprytrząskowe, Szyby tylne przyciemniane, Słupki A,B oraz C lakierowane w kolorze czarnym Noir Onyx, Tapicerka standardowa Mika Grey, Tarcze hamulcowe wentylowane z przodu, tarcze hamulcowe z tyłu, Tempomat z ogranicznikiem prędkości, Uchwyty na 2 kubki w konsoli centralnej z przodu, Wspomaganie kierownicy, Wycieraczki przednie automatyczne (czujnik deszczu), 2 prędkości zaprogramowane, Włącznik świateł zmiernych, Zabezpieczenie mechaniczne przed otwarciem drzwi tylnych przez dzieci, Zamek centralny sterowany pilotem, Zderzaki w kolorze nadwozia, Zestaw do naprawy przebitej opony, Zestaw wskaźników z wyświetlaczem LCD tekstowym z chromowanymi dekoracjami, Światła dzienne DRL LED, Światła tylne halogenowe z efektem 3D, ADML - bezkluczykowy dostęp i uruchamianie pojazdu, zawiera dwa kluczyki w formie pilota, Dach bi-ton - Perla Nera, czarny, Kanapa tylna przesuwana i uchylna z otwieraniem podłokietnikiem z tunelem na narty, Lakier Blanc Banquise, System monitorowania uwagi kierowcy + asystent świateł drogowych

Ogumienie

Oś	Koło	Producent, typ	Rozmiar	Profil zmierzony
przednia	prawe	BRIDGESTONE, TURANZA	215/50 17 95H	5,0 mm
	lewe	BRIDGESTONE, TURANZA	215/50 17 95H	5,0 mm
tylna	prawe	BRIDGESTONE, TURANZA	215/50 17 95H	5,5 mm
	lewe	BRIDGESTONE, TURANZA	215/50 17 95H	5,5 mm

Dokumenty i akcesoria

[Dokumenty rej.] - POLISA UBEZP. (Nie.), Kluczyki (TAK - 2), Tablice rejestracyjne (TAK - 2), Dowód rejestracyjny (TAK), Karta pojazdu (NIE)

Grubość powłoki lakierowej

W zakresie do 150 µm

Poz.	Nazwa części	Przedział grubości powłoki lakierowej [µm]
1	Pokrywa komory silnika	do 150
2	Błotnik przedni lewy	do 150
3	Błotnik przedni prawy	do 150
4	Słupek przedni lewy	do 150
5	Słupek przedni prawy	do 150
6	Słupek środkowy lewy	do 150
7	Słupek środkowy prawy	do 150
8	Drzwi przednie lewe	do 150
9	Drzwi przednie prawe	do 150
10	Drzwi tylne lewe	do 150
11	Drzwi tylne prawe	do 150
12	Błotnik tylny lewy/ściana boczna lewa	do 150
13	Błotnik tylny prawy/ściana boczna prawa	do 150
14	Pokrywa bagażnika	do 150

W zakresie do 200 μm

Poz.	Nazwa części	Przedział grubości powłoki lakierowej [μm]
1	Dach	150 - 200

Stwierdzone uszkodzenia

Poz.	Nazwa pozycji	Opis uszkodzeń	Kwalifik.	Naprawa [rbg]
1	Drzwi przednie (nieuzbrojone) L	rysa/odprysk		

DOKUMENTACJA FOTOGRAFICZNA



Fot. 1
Przekątna przednia lewa



Fot. 2
Przód

DOKUMENTACJA FOTOGRAFICZNA



Fot. 3
Przekątna przednia prawa



Fot. 4
Próg prawy (widok od przodu)

DOKUMENTACJA FOTOGRAFICZNA



Fot. 5
Bok prawy z przodu



Fot. 6
Bok prawy z tyłu

DOKUMENTACJA FOTOGRAFICZNA



Fot. 7
Przekątna tylna prawa



Fot. 8
Tył

DOKUMENTACJA FOTOGRAFICZNA



Fot. 9
Przekątna tylna lewa



Fot. 10
Bok lewy z tyłu

DOKUMENTACJA FOTOGRAFICZNA

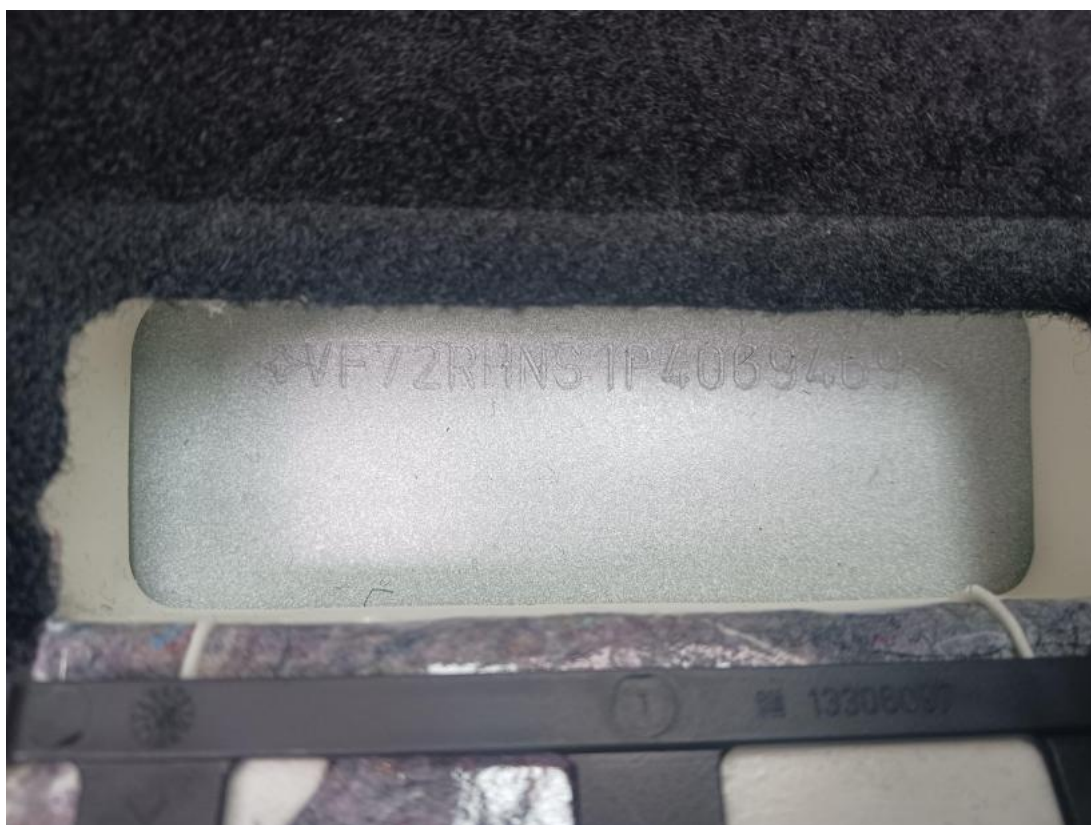


Fot. 11
Bok lewy z przodu

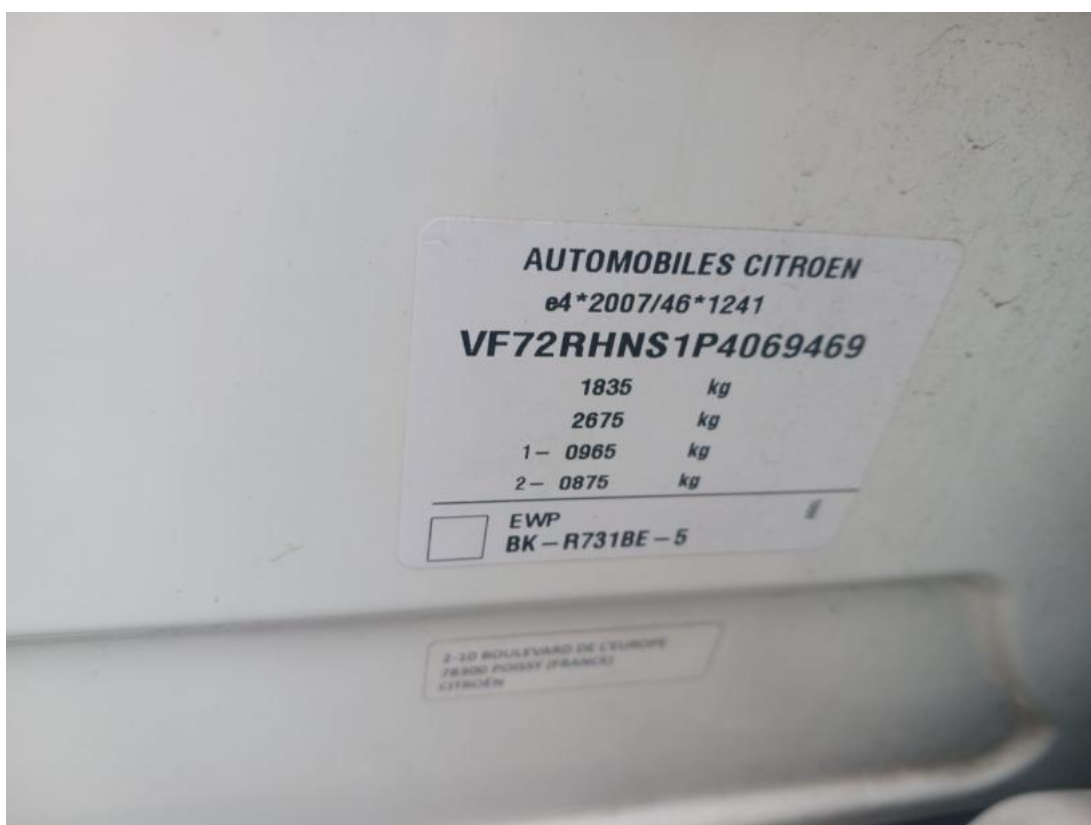


Fot. 12
Próg lewy (widok od przodu)

DOKUMENTACJA FOTOGRAFICZNA



Fot. 13
Numer identyfikacyjny



Fot. 14
Tabliczka znamionowa

DOKUMENTACJA FOTOGRAFICZNA



Fot. 15

Zestaw wskaźników - przebieg



Fot. 16

Zestaw wskaźników - serwis

DOKUMENTACJA FOTOGRAFICZNA



Fot. 17

Widok przez otwarte drzwi przednie lewe



Fot. 18

Widok przez otwarte drzwi tylne lewe

DOKUMENTACJA FOTOGRAFICZNA



Fot. 19

Widok z tylnej kanapy na deskę rozd.



Fot. 20

Konsola środkowa

DOKUMENTACJA FOTOGRAFICZNA



Fot. 21
Tunel środkowy



Fot. 22
Kierownica (na wprost)

DOKUMENTACJA FOTOGRAFICZNA



Fot. 23
Kierownica z lewej strony



Fot. 24
Komora silnika

DOKUMENTACJA FOTOGRAFICZNA



Fot. 25
Bagażnik



Fot. 26
Spód pojazdu przód

DOKUMENTACJA FOTOGRAFICZNA



Fot. 27
Spód pojazdu tył



Fot. 28
Tarcza hamulcowa przednia lewa

DOKUMENTACJA FOTOGRAFICZNA



Fot. 29

Tarcza hamulcowa przednia prawa



Fot. 30

Tarcza hamulcowa tylna prawa

DOKUMENTACJA FOTOGRAFICZNA

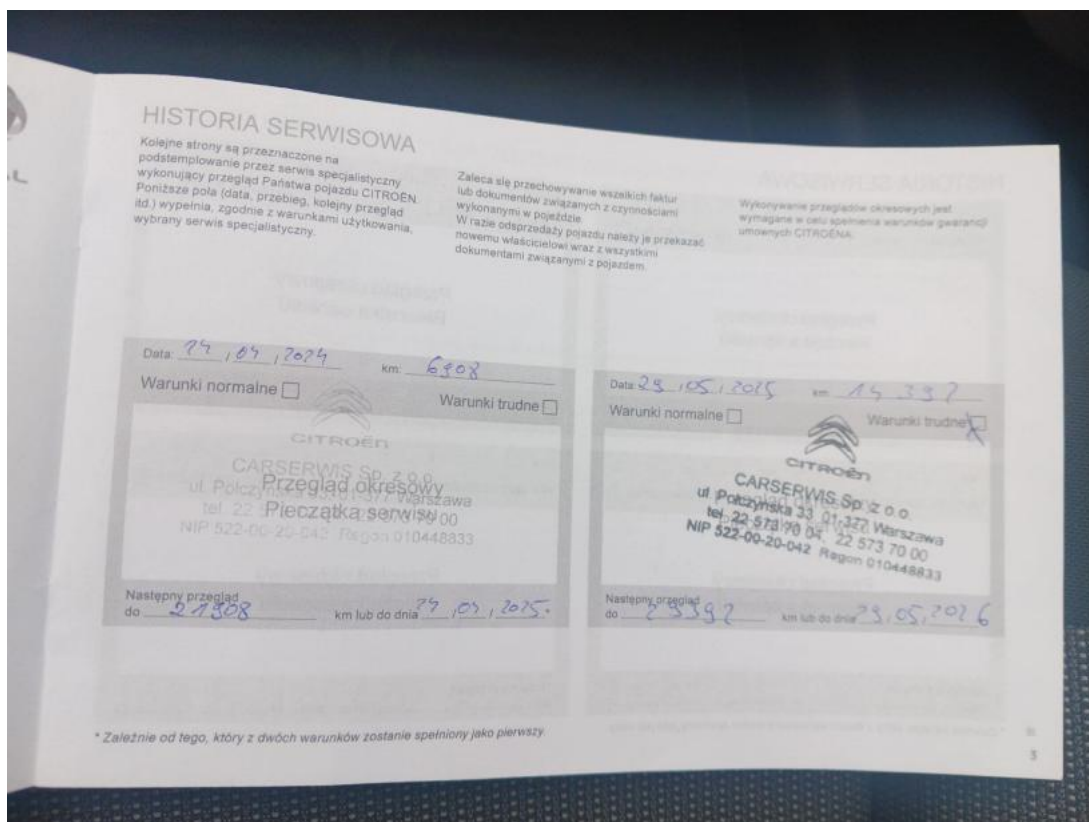


Fot. 31
Tarcza hamulcowa tylna lewa



Fot. 32
Dowód rej. Str. 1

DOKUMENTACJA FOTOGRAFICZNA

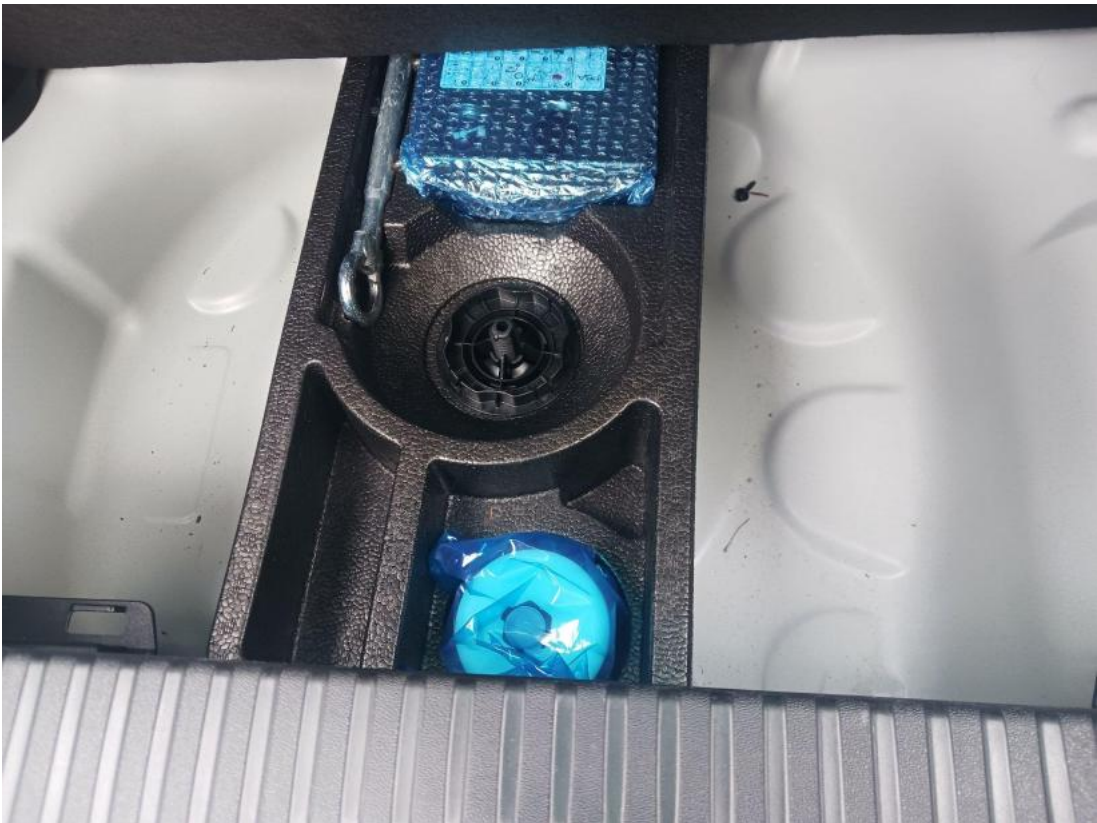


Fot. 35
Książka serwisowa – ostatni przegląd



Fot. 36
Instrukcje

DOKUMENTACJA FOTOGRAFICZNA



Fot. 37
Zestaw naprawy koła



Fot. 38
Drzwi przed L - Rysa/odprysk 1