

Raport z oględzin pojazdu

Numer raportu	215169/6/25-11401	Data raportu	02-06-2025	
Rzeczoznawcy	Radosław Brzostowski mgr inż. Przemysław Ostap	Data oględzin	29-05-2025	
Nr zlecenia	PCM(DZS)/GDA/37744/25/05/26		Miejsce oględzin	Aleja Katowicka 215, 05-830 Rusiec, 05-...

Dane pojazdu

Numer identyfikacyjny (VIN)	YV1PWK2VCM1168071
Marka, model	VOLVO V90 20-
Typ, wersja	V90 B5 D AWD Momentum Pr...
Numer rejestracyjny	WD7396P
Silnik (rodz./poj./moc)	diesel/1969 ccm/173 kW
Stan licznika	152 699 km
Data 1. rej./rok prod.	13-07-2021/2021
Data nast. bad. techn.	28-06-2026
Nadwozie	KOM 5/5
Lakier	srebrny/METALIK
Skrzynia biegów	automatyczna



Wyposażenie pojazdu

ABS, Airbag 6 sztuk: poduszki powietrzne czołowe i boczne dla kierowcy i pasażera, kurtyny powietrzne, Airbag kolan kierowcy, Alarm z czujnikami ruchu i przechyłu, Apple Carplay i Android Auto, Asystent podjazdu HSA, Czujnik deszczu, Czujnik odległości przy parkowaniu - tył, Czujnik wilgotności powietrza, Dywaniki podłogowe, Dźwignia zmiany biegów Unideco, EBA - system wspomagania nagłego hamowania, EBD - elektroniczny rozdział sił hamowania, EBL - automatyczne włączanie świateł awaryjnych podczas nagłego hamowania, Elektrycznie sterowana pokrywa bagażnika, Fotele przednie z elektryczną, 2-stopniową regulacją odcinka lędźwiowego, Gniazdo 12V w bagażniku, Hamulec postojowy elektryczny, Immobilizer, Kanapa tylna dzielona 40/60, Kierownica skórzana z aluminiowym wykończeniem, Kierownica wielofunkcyjna, Klamki w kolorze nadwozia, Klamki zewnętrzne podświetlane, Klimatyzacja automatyczna - 2 strefowa, Komputer pokładowy, Lampki do czytania z przodu i z tyłu, Lusterka boczne regulowane elektrycznie i ogrzewane, Lusterka boczne składane elektrycznie, Lusterka wewnętrzne podświetlane dla kierowcy i pasażera, Lusterko wsteczne i lusterka boczne przyciemniane automatycznie, Pasy bezpieczeństwa przednie z elektrycznymi napinaczami łagodzącymi skutki kolizji, Pilot Assist, Podeszki tylny ze schowkiem i uchwytem na kubki, Reflektory przednie LED, Regulacja pasów bezpieczeństwa w pierwszym i drugim rzędzie siedzeń, Regulacja trybów jazdy - Drive Mode, Relingi dachowe, czarne, Roleta bagażnika - półautomatyczna, Schowek pod podłogą bagażnika, Siatka odgradzająca przestrzeń bagażową, System Infotainment z nawigacją i połączeniem internetowym, System audio High Performance, System bezkluczykowego dostępu i uruchamiania pojazdu, System czystego wnętrza ze wstępną wentylacją auta w momencie otwarcia, System elektronicznej kontroli stabilności i trakcji - ESC, System informowania o znakach drogowych - Road Sign Information, System kontroli trakcji w zakręcie - CTC, System monitorowania ciśnienia w ogumieniu TPMS, System monitorowania martwego pola (BLIS), System ostrzegający o zbliżających się obiektach podczas cofania (CTA), System stabilizacji pojazdu w czasie holowania przyczepy - TSA, System stabilizacji przechyłu (RSC), System utrzymania pasa ruchu (LKA), System wspomagający unikanie kolizji, System zabezpieczeń przed urazami kręgosłupa szyjnego (WHIPS), Tempomat adaptacyjny ACC, Tuner radiowy, cyfrowy (DAB), Uchwyt na zakupy w bagażniku, Usługa Volvo On Call, Wykończenie wnętrza: Aluminium Checkered, Wyłącznik poduszki powietrznej pasażera, Wyświetlacz centralny, Wyświetlacz zegarowy cyfrowy 12,3 cali, Zagłówki tylne składane elektrycznie, Zamek centralny, Zestaw głośnomówiący z Bluetooth, Zwalnianie pedału hamulca, Ładowarka indukcyjna do smartfona, Felgi aluminiowe 18, 5-potrójnych ramion, Diamond Cut/Black z ogumieniem 245/45, Fotele przednie z elektryczną, 4-stopniową regulacją odcinka lędźwiowego, Fotele przednie z regulacją podparcia ud, Koło zapasowe - dojazdowe, Lakier metalizowany, Pakiet Climate, Pakiet Lighting, Pakiet Park Assist, Szyba przednia podgrzewana, Tapicerka skórzana (Blond)

Ogumienie

Oś	Koło	Producent, typ	Rozmiar	Profil zmierzony
przednia	prawe	MICHELIN, PRIMACY 4	245/45 18 100W	4,0 mm
	lewe	MICHELIN, PRIMACY 4	245/45 18 100W	4,0 mm
tylna	prawe	MICHELIN, PRIMACY 4	245/45 18 100W	4,0 mm
	lewe	MICHELIN, PRIMACY 4	245/45 18 100W	4,0 mm

Dokumenty i akcesoria

[Dokumenty rej.] - POLISA UBEZP. (Nie.), Kluczyki (TAK - 2), Tablice rejestracyjne (TAK - 2), Dowód rejestracyjny (TAK), Karta pojazdu (NIE)

Grubość powłoki lakierowej

W zakresie do 150 µm

Poz.	Nazwa części	Przedział grubości powłoki lakierowej [µm]
1	Pokrywa komory silnika	do 150
2	Błotnik przedni lewy	do 150
3	Błotnik przedni prawy	do 150
4	Słupek przedni lewy	do 150
5	Słupek przedni prawy	do 150
6	Słupek środkowy lewy	do 150
7	Słupek środkowy prawy	do 150
8	Dach	do 150
9	Drzwi przednie lewe	do 150
10	Drzwi przednie prawe	do 150
11	Drzwi tylne lewe	do 150
12	Drzwi tylne prawe	do 150
13	Błotnik tylny lewy/ściana boczna lewa	do 150
14	Błotnik tylny prawy/ściana boczna prawa	do 150

Stwierdzone uszkodzenia

Poz.	Nazwa pozycji	Opis uszkodzeń	Kwalifik.	Naprawa [rbg]
1	Nakładka zderzaka przedniego, góra	rysa/odprysk	NA	1
2	Tarcza koła aluminiowa przód L	rysa/odprysk, ubytki materiału	NA	2
3	Tarcza koła aluminiowa przód R	rysa/odprysk, ubytki materiału	NA	2
4	Tarcza koła aluminiowa tył R	rysa/odprysk		

DOKUMENTACJA FOTOGRAFICZNA



Fot. 1
Przekątna przednia lewa



Fot. 2
Przód

DOKUMENTACJA FOTOGRAFICZNA



Fot. 3
Przekątna przednia prawa



Fot. 4
Próg prawy (widok od przodu)

DOKUMENTACJA FOTOGRAFICZNA



Fot. 5
Bok prawy z przodu



Fot. 6
Bok prawy z tyłu

DOKUMENTACJA FOTOGRAFICZNA



Fot. 7
Przekątna tylna prawa



Fot. 8
Tyt

DOKUMENTACJA FOTOGRAFICZNA



Fot. 9
Przekątna tylna lewa



Fot. 10
Bok lewy z tyłu

DOKUMENTACJA FOTOGRAFICZNA

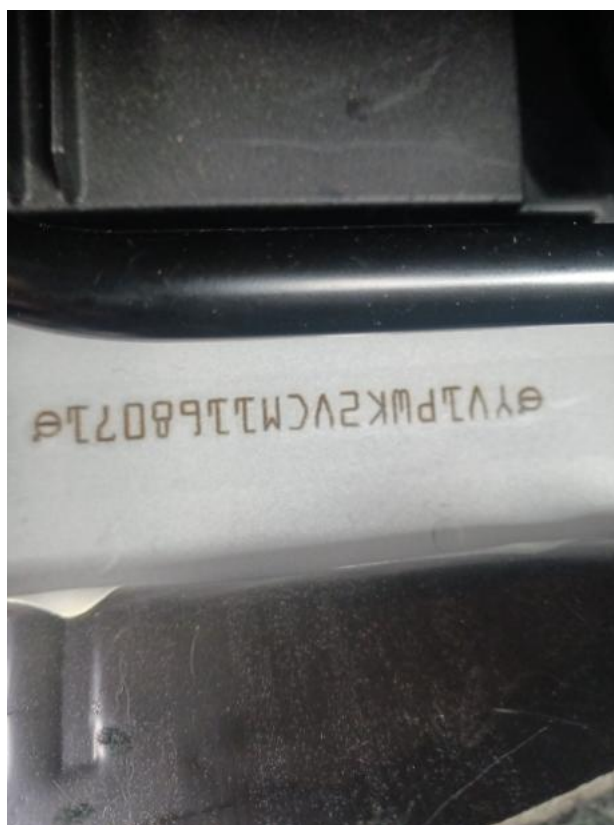


Fot. 11
Bok lewy z przodu

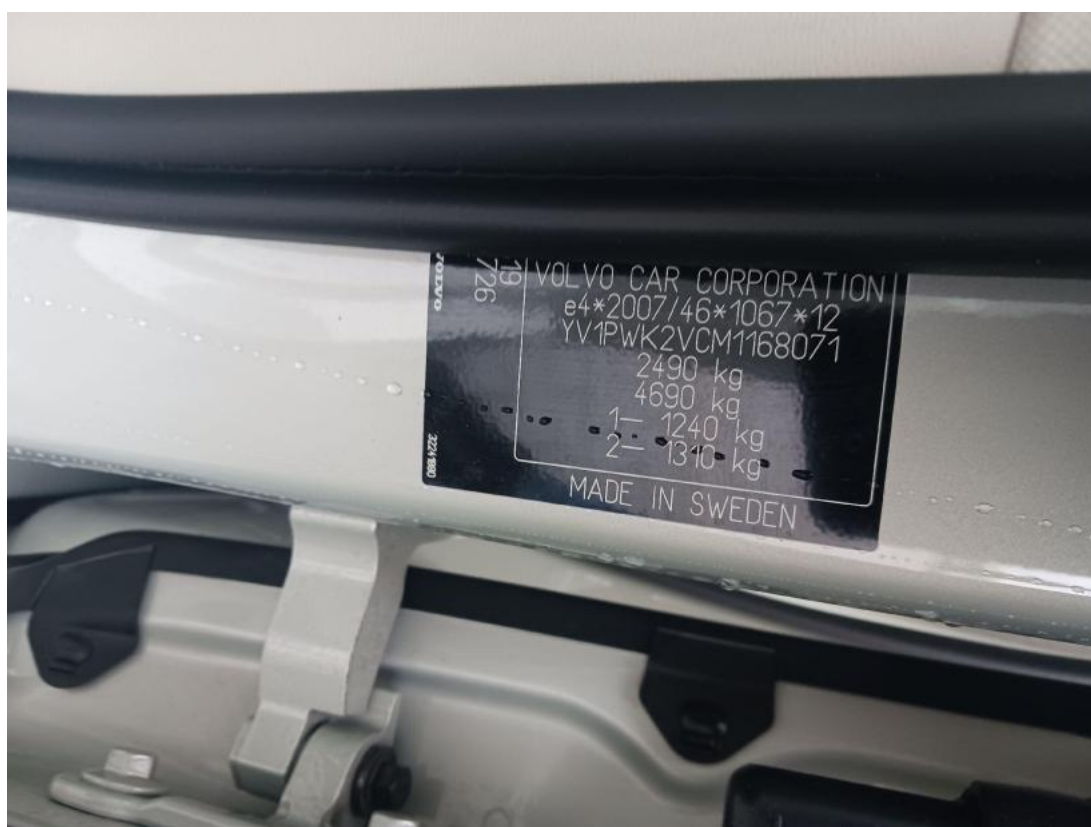


Fot. 12
Próg lewy (widok od przodu)

DOKUMENTACJA FOTOGRAFICZNA



Fot. 13
Numer identyfikacyjny

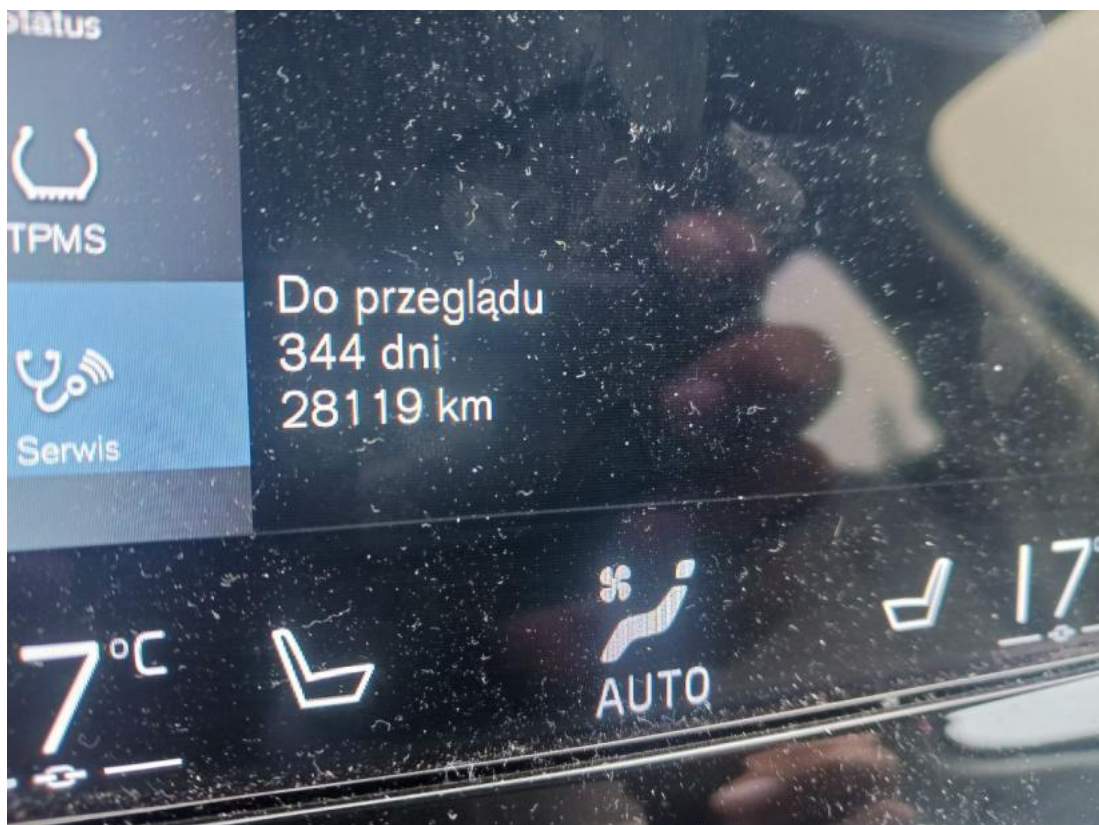


Fot. 14
Tabliczka znamionowa

DOKUMENTACJA FOTOGRAFICZNA



Fot. 15
Zestaw wskaźników - przebieg



Fot. 16
Zestaw wskaźników - serwis

DOKUMENTACJA FOTOGRAFICZNA



Fot. 17
Widok przez otwarte drzwi przednie lewe



Fot. 18
Widok przez otwarte drzwi tylne lewe

DOKUMENTACJA FOTOGRAFICZNA



Fot. 19

Widok z tylnej kanapy na deskę rozd.



Fot. 20

Konsola środkowa

DOKUMENTACJA FOTOGRAFICZNA



Fot. 21
Tunel środkowy



Fot. 22
Kierownica (na wprost)

DOKUMENTACJA FOTOGRAFICZNA



Fot. 23
Kierownica z lewej strony



Fot. 24
Komora silnika

DOKUMENTACJA FOTOGRAFICZNA



Fot. 25
Bagażnik



Fot. 26
Kołozapasowe

DOKUMENTACJA FOTOGRAFICZNA



Fot. 27
Spód pojazdu przód



Fot. 28
Spód pojazdu tył

DOKUMENTACJA FOTOGRAFICZNA



Fot. 29

Tarcza hamulcowa przednia lewa



Fot. 30

Tarcza hamulcowa przednia prawa

DOKUMENTACJA FOTOGRAFICZNA



Fot. 31
Tarcza hamulcowa tylna prawa



Fot. 32
Tarcza hamulcowa tylna lewa

DOKUMENTACJA FOTOGRAFICZNA



Fot. 33
Dowód rej. Str. 1



Fot. 34
Dow. Rej. Str.2 i klucze

DOKUMENTACJA FOTOGRAFICZNA



Fot. 35
Książka serwisowa – dane



Fot. 36
Książka serwisowa – ostatni przegląd

DOKUMENTACJA FOTOGRAFICZNA



Fot. 39

Zderzak przedni cz L - Rysa/odprysk 2



Fot. 40

Felga aluminiowa przednia P - Rysa/odprysk 1

DOKUMENTACJA FOTOGRAFICZNA



Fot. 41
Felga aluminiowa przednia P - Rysa/odprysk 2



Fot. 42
Felga aluminiowa tylna P - Rysa/odprysk 1

DOKUMENTACJA FOTOGRAFICZNA



Fot. 43

Felga Aluminiowa przednia L - Rysa/odprysk 1



Fot. 44

Felga Aluminiowa przednia L - Rysa/odprysk 2