

Zleceniodawca:

Firma rzeczoznawcza:

Nefris
Grunwaldzka 229
85-451 Bydgoszcz



OPINIA TECHNICZNA

Zadanie: Ocena stanu technicznego i określenie wartości rynkowej pojazdu

DANE IDENTYFIKACYJNE POJAZDU (*)		Dane: [D] III-2026	
Rodzaj pojazdu:	Samochód ciężarowy do 3.5t	VIN:	VF6SPTF24C3147338
Marka:	RENAULT/RTP	Nr rejestracyjny:	WWL90014
Model pojazdu:	MAXITY MR`11 E5 3.5t	Nr Info-Ekspert:	025-02229
Wersja:	140.35	Rok produkcji:	2012
Wskazanie drogomierza	369925 km		
Data pierwszej rejestracji	2012/07/31		
Data wykonania badania technicznego	2026/05/20		
Rodzaj zabudowy	skrzyniowa		
Rodzaj kabiny	krótka		
Dop. masa całkowita / Ładowność	3500 kg / 1460 kg		
Liczba osi / Rodzaj napędu / Skrzynia biegów	2 / tylny (4x2) / manualna		
Zawieszenie osi / Rozstaw osi	resory / 2500 mm		
Jednostka napędowa	z zapłonem samoczynnym		
Pojemność / Moc silnika	2488 ccm / 100kW (136KM)		
Liczba cylindrów / Układ cylindrów	4 / rzędowy		
Norma spalin	E5		
Data oględzin	2026/03/05		
Miejsce oględzin	ul. Warszawska 18, 05-092 Łomianki		

WYPOSA ENIE STANDARDOWE

L.p.	Nazwa elementu wyposażenia	L.p.	Nazwa elementu wyposażenia
1	Immobilizer	4	Przygotowanie do montażu radia
2	Kolumna kierownicy regulowana	5	Szyby przednie regulowane elektrycznie
3	Lusterka zewnętrzne podgrzewane elektrycznie	6	Zamek centralny
L.p. Nazwa pakietu / elementu pakietu wyposażenia standardowego			
1	ABS + EBD - system dystrybucji siły hamowania ABS - system zapobiegający blokowaniu kół System dystrybucji siły hamowania elektroniczny EBD		

WYPOSA ENIE DODATKOWE

L.p.	Nazwa elementu wyposażenia
1	+Radioodtworacz CD

OPIS ZAMONTOWANEGO W POJE DZIE OGUMIENIA

Koło	Marka, typ	Bieżnik [mm]	Zużycie [%]
Przednie lewe:	*Goodride Lead 185/75 R16 104/102	6,0	53
Przednie prawe:	*Goodride Lead 185/75 R16 104/102	7,0	42
Tylne LZ:	*Goodride Lead 185/75 R16 104/102	7,0	42
Tylne LW:	*Goodride Lead 185/75 R16 104/102	7,0	42
Tylne PZ:	*Goodride Lead 185/75 R16 104/102	7,0	42
Tylne PW:	*Goodride Lead 185/75 R16 104/102	7,0	42

KOREKTY WARTO CI POJAZDU

KOREKTA ZA PIERWSZĄ REJESTRACJĄ

(+)

Korekta uwzględnia wpływ daty pierwszej rejestracji pojazdu (pierwszego dopuszczenia do ruchu po zakupieniu pojazdu nowego) na jego wartość. Przyjmuje się, że pojazd bazowy został zarejestrowany po raz pierwszy 2012/05/15. Pojazd wyceniany został zarejestrowany 2 miesiące później, zatem jego okres eksploatacji jest krótszy od okresu eksploatacji pojazdu bazowego i stąd wynika dodatnia korekta wartości.

KOREKTA ZA WYPOSA ENIE SPECJALNE

(+)

Wyposażenie specjalne pojazdu powoduje powiększenie wartości pojazdu, gdy jest sprawne, czyli zdolne do spełnienia swojej funkcji. Wielkość korekty wartości bazowej, zwróconej z wyposażeniem specjalnym pojazdu została określona na podstawie udziału tego wyposażenia w wartości standardowo wyposażonego nowego pojazdu z uwzględnieniem amortyzacji pojazdu.

KOREKTA ZA WYPOSA ENIE

(+)

Wyposażenie pojazdu powoduje powiększenie wartości pojazdu, gdy jest wyposażeniem ponadstandardowym oraz jest sprawne, czyli zdolne do spełnienia swojej funkcji. Wielkość korekty wartości bazowej, zwróconej z wyposażeniem dodatkowym pojazdu została określona na podstawie udziału tego wyposażenia w wartości standardowo wyposażonego nowego pojazdu z uwzględnieniem amortyzacji pojazdu i zwróconej amortyzacji jego wyposażenia.

KOREKTA ZA PRZEBIEG

(-)

Korekta uwzględnia wpływ przebiegu pojazdu na jego wartość. Wartość bazowa (skorygowana o wpływ pierwszej rejestracji) została określona dla przebiegu normatywnego 309 600 km. Zweryfikowany przebieg wycenianego pojazdu jest większy od normatywnego o 60 325 km. Powoduje to zastosowanie korekty wartości w wysokości -10,86%.

KOREKTY RÓŻNE:

Stan utrzymania i dbałość o pojazd

(-)

Stan utrzymania i dbałość o pojazd mogą mieć wpływ na wartość rynkową pojazdu w przypadku, gdy stan wycenianego pojazdu istotnie odbiega od dobrego, odpowiedniego dla danego okresu eksploatacji i przebiegu. Stwierdzony ponadprzeciętnie dobry stan wadliwy o wyjątkowej dbałości o pojazd może stanowić podstawą korekty dodatniej wartości, stan gorszy od typowego dobrego - podstawą do korekty ujemnej.

Sprzedaż wymuszona

(-)

KOREKTY RÓŻNE RAZEM

(-)

KOREKTA ZA OGUMIENIE

(+)

Korekta uwzględnia wpływ stanu ogumienia na wartość pojazdu. Zużycie poszczególnych opon zostało określone z uwzględnieniem zmierzonej wysokości ich bieżnika. Punktem odniesienia jest ogumienie o zużyciu 50%.

OPIS STANU TECHNICZNEGO ZESPOŁÓW POJAZDU

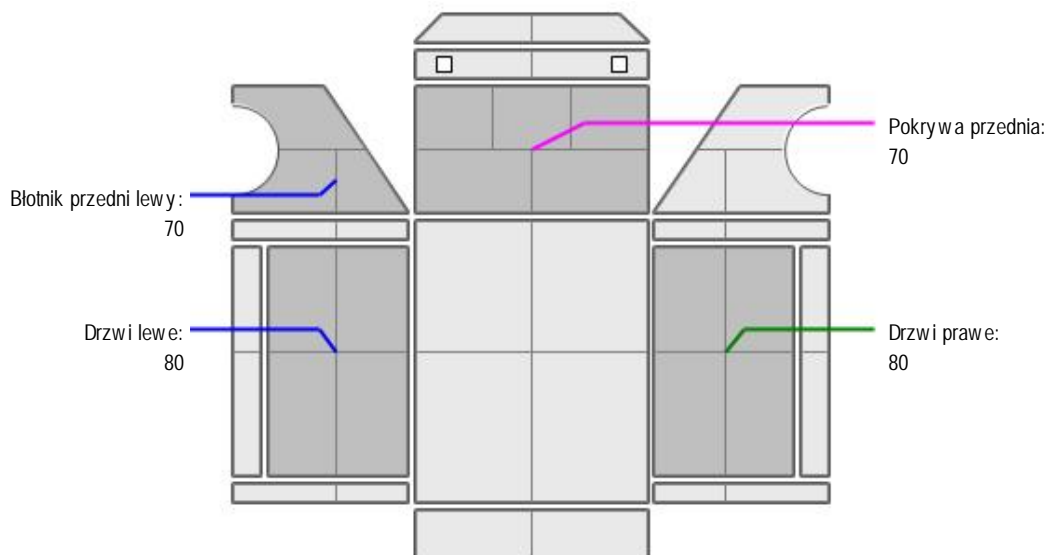


KABINA KIEROWCY - Szkielet i poszycia zewn trzne

Rama drzwi prawa korozja



KABINA KIEROWCY – Opis powłoki lakierowej



L.p.	Nazwa elementu	L / P	Grubo powłoki [μm]	Opis
1	Pokrywa przednia		70	
2	Błotnik przedni	L	70	
3	Drzwi	L	80	
4	Drzwi	P	80	



KABINA KIEROWCY – Wyposa enie wewn trzne

Fotel PL rozerwany
Wn trze zabrudzone

JAZDA KONTROLNA

Jazda próbna została wykonana na terenie parkingu. W trakcie próby zweryfikowano działanie układu hamulcowego oraz ogólne zachowanie pojazdu podczas manewrowania. Nie stwierdzono nieprawidłowości w pracy pojazdu ani niepokojących odgłosów. Pojazd reaguje prawidłowo na sterowanie i nie zgłoszono zastrzeżeń z przebiegu jazdy próbnej.

DOKUMENTY I KOMPLETACJA POJAZDU

1	Kluczyki (ilość sztuk)	1
2	Dowód rejestracyjny	TAK

Zastrzeżenia ograniczające

- Wycena została ustalona na dzień sporządzenia
- Niniejsze opracowanie nie może być wykorzystywane do żadnego innego celu niż określony na wstępie.
- Rzeczoznawca nie bierze na siebie odpowiedzialności za wady ukryte (prawne i fizyczne) oraz ewentualne skutki wynikające z dalszego użytkowania przedmiotu wyceny, a także za skutki wykorzystania samej wyceny.
- Rzeczoznawca nie ponosi także odpowiedzialności za ewentualne wady wyceny powstałe w wyniku założeń, a także informacji uzyskane w trakcie oględzin, są zgodnie z prawdą.
- Niniejsza wycena wartości nie jest ekspertyzą stanu technicznego i za taką nie może być uznawana
- Ocenę sporządzono bezstronnie, zgodnie z najlepszą wiedzą i sumieniem rzeczoznawcy.

Dokument wystawiony elektronicznie, w pełni bez podpisu

DOKUMENTACJA FOTOGRAFICZNA



Fot. nr 1



Fot. nr 2



Fot. nr 3



Fot. nr 4



Fot. nr 5



Fot. nr 6



Fot. nr 7



Fot. nr 8



Fot. nr 9



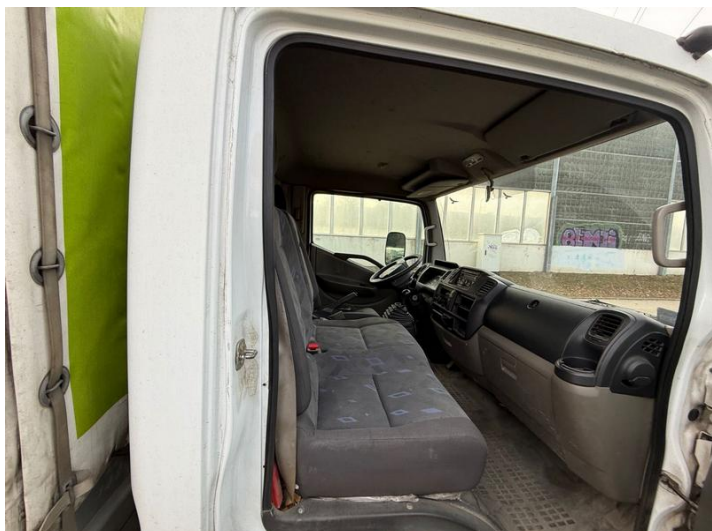
Fot. nr 10



Fot. nr 11



Fot. nr 12



Fot. nr 13



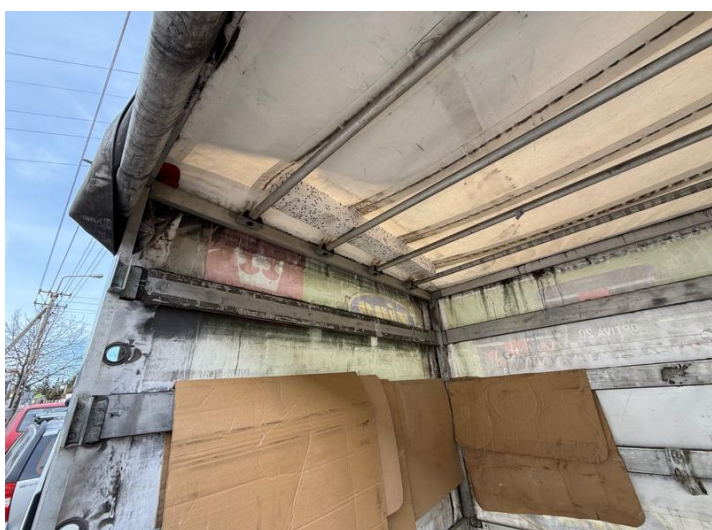
Fot. nr 14



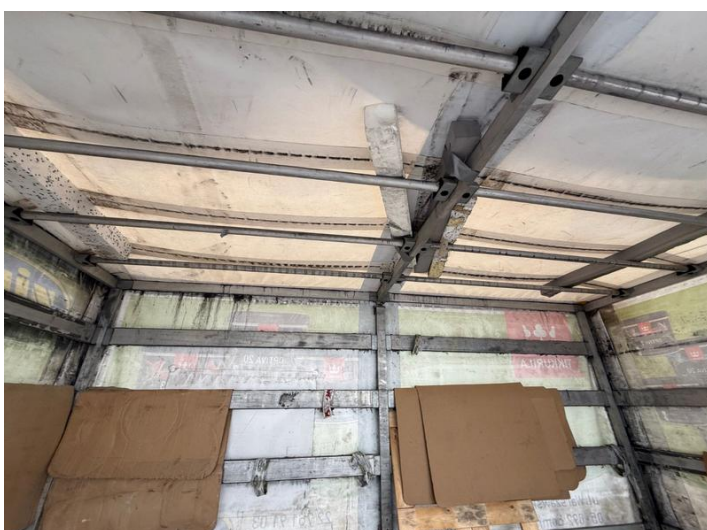
Fot. nr 15



Fot. nr 16



Fot. nr 17



Fot. nr 18



Fot. nr 19



Fot. nr 20



Fot. nr 21



Fot. nr 22



Fot. nr 23



Fot. nr 24



Fot. nr 25



Fot. nr 26



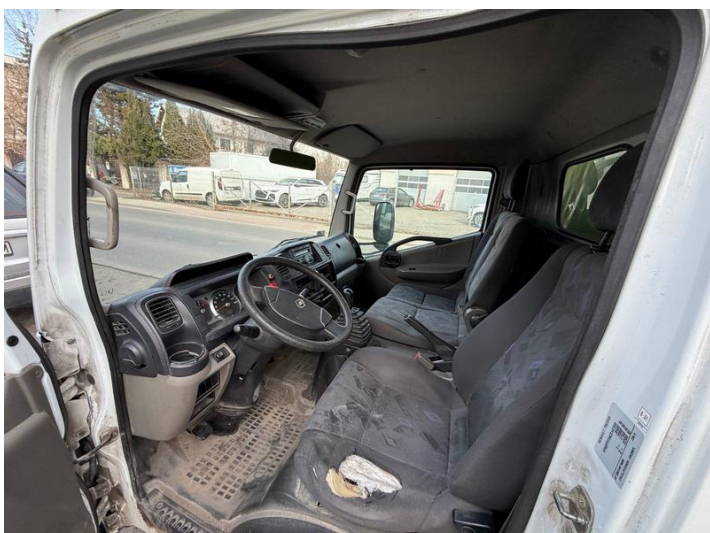
Fot. nr 27



Fot. nr 28



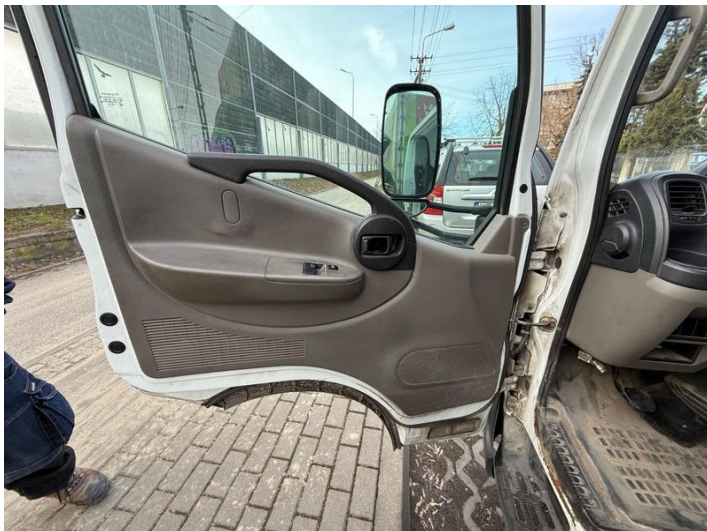
Fot. nr 29



Fot. nr 30



Fot. nr 31



Fot. nr 32



Fot. nr 33

Dokument wystawiony elektronicznie, wa ny bez podpisu