

## Raport z oględzin pojazdu

Numer raportu	295206/2/25-14707	Data raportu	24-02-2025
Rzeczoznawcy	inż. Dariusz Pawliszyn inż. Michał Dzik (NEW)	Data oględzin	24-02-2025
Nr zlecenia	PCM(DZS)/GDA/11602/25/02/14		Miejsce oględzin
			MASTER1 POZNAŃ/KOMORNIKI, PLAT...

### Dane pojazdu

Numer identyfikacyjny (VIN)	<b>WBATH410109K57124</b>
Marka, model	BMW X5 [G05] 18-23
Typ, wersja	X5 xDrive40d mHEV sport-aut
Numer rejestracyjny	PO8WU59
Silnik (rodz./poj./moc)	diesel/2993 ccm/250 kW
Stan licznika	111 364 km
Data 1. rej./rok prod.	25-02-2022/2021
Data nast. bad. techn.	25-02-2025
Nadwozie	KOM 5/5
Lakier	biały/2-warstwowa metalizowana
Skrzynia biegów	automatyczna



### Wyposażenie pojazdu

ABS, Active Guard Plus, ostrzeżenie przed kolizją oraz o opuszczeniu pasa ruchu, Speed Limt Info, Asystent parkowania, Asystent uwagi, Atrapa chłodnicy z chromowanym obramowaniem na wysoki połysk, Atrapa chłodnicy z poprzeczkami w perłowym chromie, BMW iD, BMW Live Cockpit Professional z nawigacją, wys. wskaźników 12.3", ekran dot. 12.3", RDS,2xUSB,BT,LTE, Bagażnik z podwójną podłogą i elementami funkcjonalnymi, Concierge Services (Serwis Informacyjny), ConnectedDrive Services (Usługi Connected Drive), Czujnik deszczu z automatyczną aktywacją świateł mijania, Czujniki parkowania (PDC) - przód i tył, Drzwi tylne z mechanicznym zabezpieczeniem przed dziećmi, Dysze spryskiwaczy podgrzewane, Dywaniki welurowe, Elektryczna regul. foteli przednich z pamięcią fotela kierowcy, Fotele przednie sportowe, Funkcja Auto Start/Stop, Funkcja Follow-Me-Home, Gniazda 2x USB oraz 3x 12V, Hamulec parkingowy z automatyczną elektromechaniczną funkcją Hold, Intelligent Emergency Calling (Połączenie Alarmowe), Kamera cofania, Kierownica skórzana, Kierownica wielofunkcyjna, Kłapa bagażnika otwierana oraz zamykana automatycznie, Kolumna kierownicy regulowana elektrycznie, Końcówki układu wydechowego, po lewej i prawej stronie, podwójne, chromowane, Listwy ozdobne aluminium z efektem siatki, ciemne, Lusterka zewnętrzne składane elektrycznie z funkcją podgrzewania, Mocowanie do fotelików dziecięcych ISOFIX, Oparcie tylnej kanapy składane i dzielone w stosunku 40:20:40, Oświetlenie ambientowe, Oświetlenie powitalne, Poduszka powietrzna chroniąca głowy osób siedzących z przodu i z tyłu, Poduszki kurtynowe z przodu i z tyłu, Poduszki powietrzne boczne dla kierowcy i pasażera z przodu, Poduszki powietrzne dla kierowcy i pasażera z przodu, Podłokietnik przedni i tylni, Polska instrukcja obsługi i książka serwisowa, Polska wersja językowa, Przełącznik właściwości jezdnych z trybami ECO PRO, Comfort, Sport, Przycisk Start/Stop, Przygotowanie do Apple CarPlay, Android Auto, Real Time Traffic Information, Remote 3D View, Servotronic, progresywne wspomaganie kierownicy, System alarmowy sterowany pilotem radiowym, Szyby atermiczne, Tele Services, Tempomat z funkcją hamowania, Tuner DAB do odbioru cyfrowych stacji radiowych, Układ dynamicznej kontroli stabilności i trakcji DSC+DTC, Układ kontroli zjazdu ze stoku, Usługi zdalne, Zamek centralny z pilotem radiowym zintegrowanym w kluczyku, Zestaw naprawczy do opon, Śruby zabezpieczające koła przed kradzieżą, Aktywna wentylacja foteli przednich, Aplikacje szklane CraftedClarity na elementach wnętrza, Asystent świateł drogowych, Dach szklany panoramiczny, Felgi aluminiowe 22", Double-Spoke 742 M czarne, z ogumieniem mieszanym, Fotele przednie komfortowe, regulowane elektrycznie z pamięcią ustawień, Kierownica sportowa M, Klimatyzacja automatyczna czterostrefowa, Lakier metalizowany, Pakiet Ogrzewania Plus, Pakiet aerodynamiczny M, Panel deski rozdzielczej pokryty skórą BMW Individual, Podsufitka M Alcantara w kolorze antracytowym, Przyciemniane szyby: tylna i boczne tylne, Reflektory M Shadow Line, Relingi dachowe M Shadow Line, Rezygnacja z emblematu modelu, Siatka oddziałająca przestrzeń bagażową, System Active Protection, System domykania drzwi, Systemy asystujące kierowcy Professional, Szyby o zwiększonej izolacji akustycznej, Tapicerka skórzana BMW Individual Merino o rozszerzonym zakresie, Układ hamulcowy sportowy M, Układ wydechowy sportowy M, Zawieszenie pneumatyczne 2-osiowe, Zestaw Hi-Fi Harman Kardon Surround Sound z 16 głośnikami i 9 kanałowym wzmacniaczem 464W, Światła laserowe BMW

### Ogumienie

Oś	Koło	Producent, typ	Rozmiar	Profil zmierzony
przednia	prawe	CONTINENTAL, WINTER CONTACT TS860S	275/35 22 104V	6,0 mm
	lewe	CONTINENTAL, WINTER CONTACT TS860S	275/35 22 104V	6,0 mm
tylna	prawe	CONTINENTAL, WINTER CONTACT TS860S	315/30 22 107V	5,5 mm
	lewe	CONTINENTAL, WINTER CONTACT TS860S	315/30 22 107V	5,5 mm

### Dokumenty i akcesoria

[Dokumenty rej.] - POLISA UBEZP. (OC.), Kluczyki (TAK - 1), Tablice rejestracyjne (TAK - 2), Dowód rejestracyjny (TAK), Karta pojazdu (NIE)

### Grubość powłoki lakierowej

W zakresie do 150 µm

Poz.	Nazwa części	Przedział grubości powłoki lakierowej [µm]
1	Błotnik przedni lewy	do 150
2	Błotnik przedni prawy	do 150
3	Słupek przedni lewy	do 150
4	Słupek przedni prawy	do 150
5	Słupek środkowy lewy	do 150
6	Słupek środkowy prawy	do 150
7	Próg lewy	do 150
8	Próg prawy	do 150
9	Dach	do 150
10	Drzwi przednie prawe	do 150
11	Drzwi tylne prawe	do 150
12	Błotnik tylny prawy/ściana boczna prawa	do 150

W zakresie do 200 µm

Poz.	Nazwa części	Przedział grubości powłoki lakierowej [µm]
1	Pokrywa komory silnika	150 - 200
2	Pokrywa bagażnika	150 - 200

W zakresie do 300 µm

Poz.	Nazwa części	Przedział grubości powłoki lakierowej [µm]
1	Drzwi przednie lewe	150 - 300
2	Drzwi tylne lewe	150 - 300
3	Błotnik tylny lewy/ściana boczna lewa	150 - 300

**Stwierdzone uszkodzenia**

Poz.	Nazwa pozycji	Opis uszkodzeń	Kwalifik.	Naprawa [rbg]
1	Wykładzina tłumiąca pokrywy przedniej	pęknięcie/rozerwanie	WY	0.2
2	Szyba przednia barwiona	pęknięcie/rozerwanie	WY	2.4
3	Kpl.montażowy/naprawczy-kpl.do klejenia		WY	
4	Aktywator szyby czołowej		WY	
5	Podkładki dystansujące szyby przedniej		WY	
6	Podkładki dystansowe szyby przedniej L		WY	
7	Podkładki dystansowe szyby przedniej R		WY	
8	Listwa ozdobna boczna szyby przed. L		WY	
9	Listwa ozdobna boczna szyby przed. R		WY	
10	Pokrywa przednia	rysa/odprysk		
11	Drzwi przednie (nieuzbrojone) L	rysa/odprysk		
12	Drzwi przednie (nieuzbrojone) R	rysa/odprysk		
13	Drzwi tylne (nieuzbrojone) R	rysa/odprysk		
14	Słupek przedni R	rysa/odprysk		

DOKUMENTACJA FOTOGRAFICZNA



**Fot. 1**  
Przekątna przednia lewa



**Fot. 2**  
Przód

DOKUMENTACJA FOTOGRAFICZNA



**Fot. 3**  
Przekątna przednia prawa



**Fot. 4**  
Próg prawy (widok od przodu)

DOKUMENTACJA FOTOGRAFICZNA



**Fot. 5**  
Bok prawy z przodu



**Fot. 6**  
Bok prawy z tyłu

DOKUMENTACJA FOTOGRAFICZNA



**Fot. 7**  
Przekątna tylna prawa



**Fot. 8**  
Tył

DOKUMENTACJA FOTOGRAFICZNA



**Fot. 9**  
Przekątna tylna lewa



**Fot. 10**  
Bok lewy z tyłu

DOKUMENTACJA FOTOGRAFICZNA



**Fot. 11**  
Bok lewy z przodu



**Fot. 12**  
Próg lewy (widok od przodu)

DOKUMENTACJA FOTOGRAFICZNA



**Fot. 13**  
Numer identyfikacyjny



**Fot. 14**  
Tabliczka znamionowa

DOKUMENTACJA FOTOGRAFICZNA



**Fot. 15**  
Zestaw wskaźników - przebieg



**Fot. 16**  
Zestaw wskaźników - serwis

DOKUMENTACJA FOTOGRAFICZNA



**Fot. 17**

Widok przez otwarte drzwi przednie lewe



**Fot. 18**

Widok przez otwarte drzwi tylne lewe

DOKUMENTACJA FOTOGRAFICZNA



**Fot. 19**

Widok z tylnej kanapy na deskę rozd.



**Fot. 20**

Konsola środkowa

DOKUMENTACJA FOTOGRAFICZNA



**Fot. 21**  
Tunel środkowy



**Fot. 22**  
Kierownica (na wprost)

DOKUMENTACJA FOTOGRAFICZNA



**Fot. 23**  
Kierownica z lewej strony

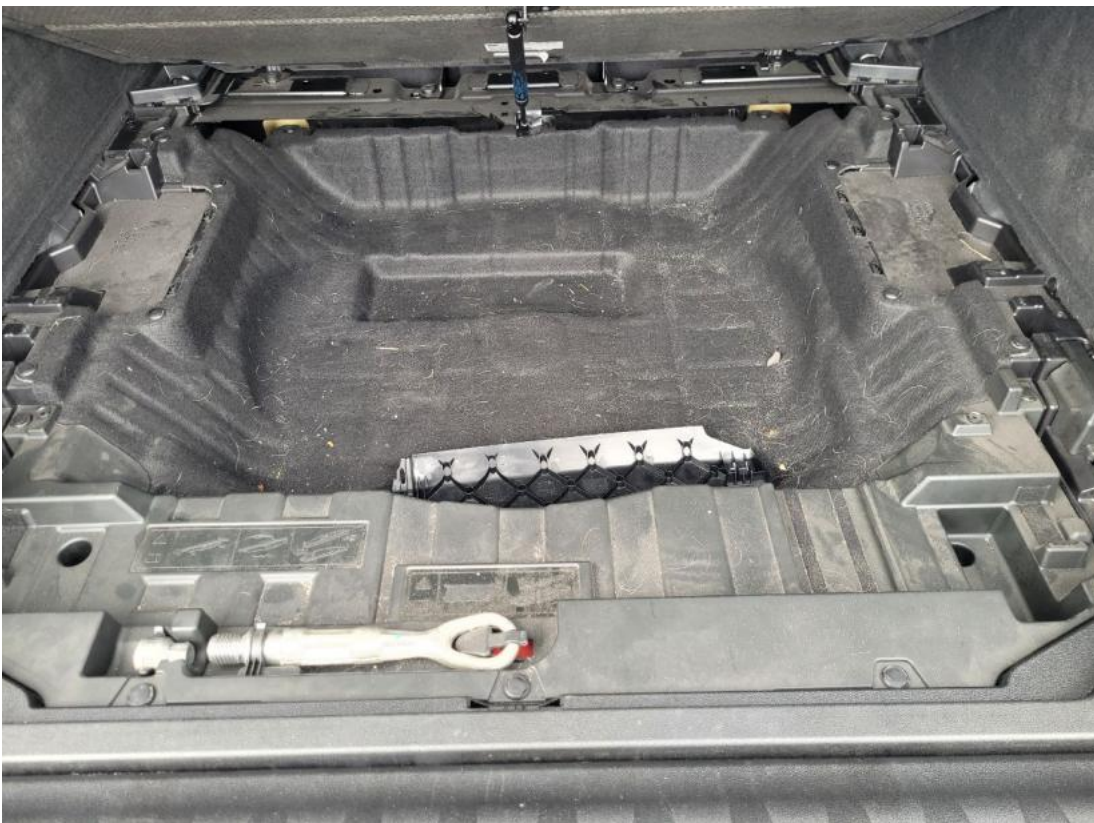


**Fot. 24**  
Komora silnika

DOKUMENTACJA FOTOGRAFICZNA



**Fot. 25**  
Bagażnik



**Fot. 26**  
Koło zapasowe

DOKUMENTACJA FOTOGRAFICZNA



**Fot. 27**  
Spód pojazdu przód



**Fot. 28**  
Spód pojazdu tył



DOKUMENTACJA FOTOGRAFICZNA

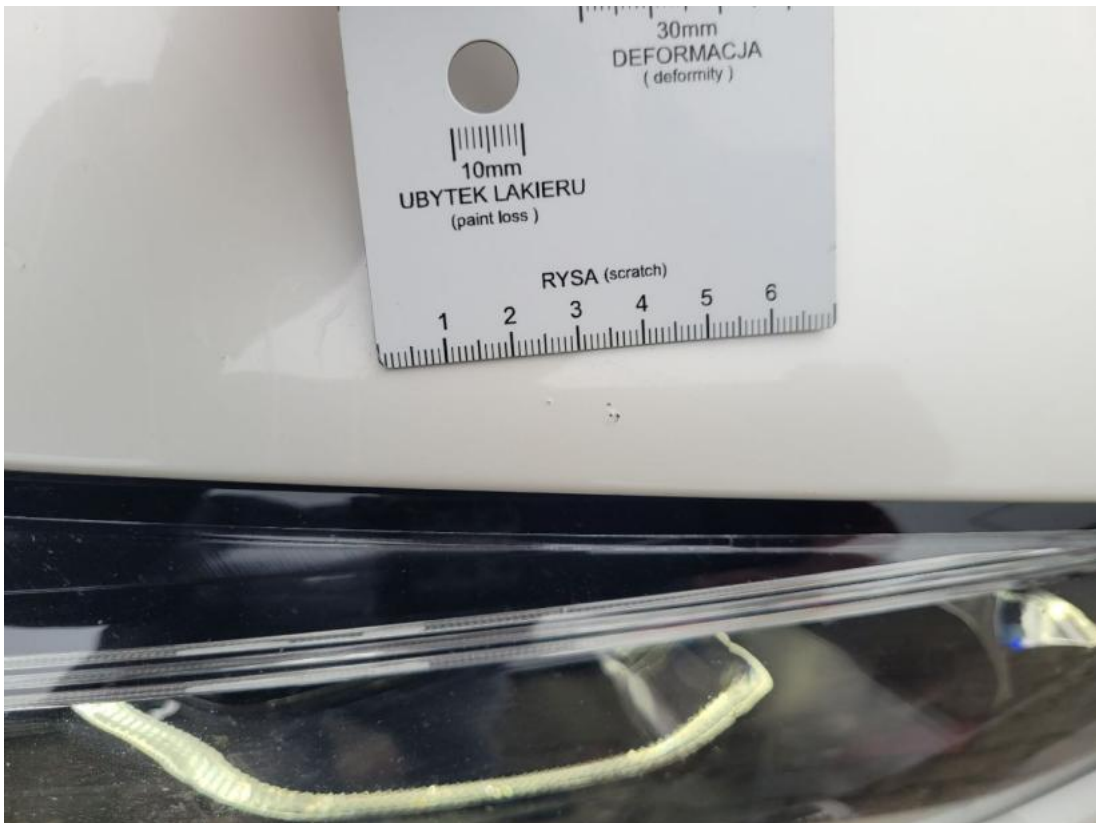


**Fot. 31**  
Instrukcje



**Fot. 32**  
Zdjęcie do protokołu

DOKUMENTACJA FOTOGRAFICZNA



**Fot. 33**

Pokrywa komory silnika - zdjęcie poglądowe 1



**Fot. 34**

Pokrywa komory silnika - zdjęcie poglądowe 2

DOKUMENTACJA FOTOGRAFICZNA



**Fot. 35**  
Pokrywa komory silnika - Rysa/odprysk 1



**Fot. 36**  
Szyba czołowa - Pęknięcie/rozerwanie 1

DOKUMENTACJA FOTOGRAFICZNA



**Fot. 37**

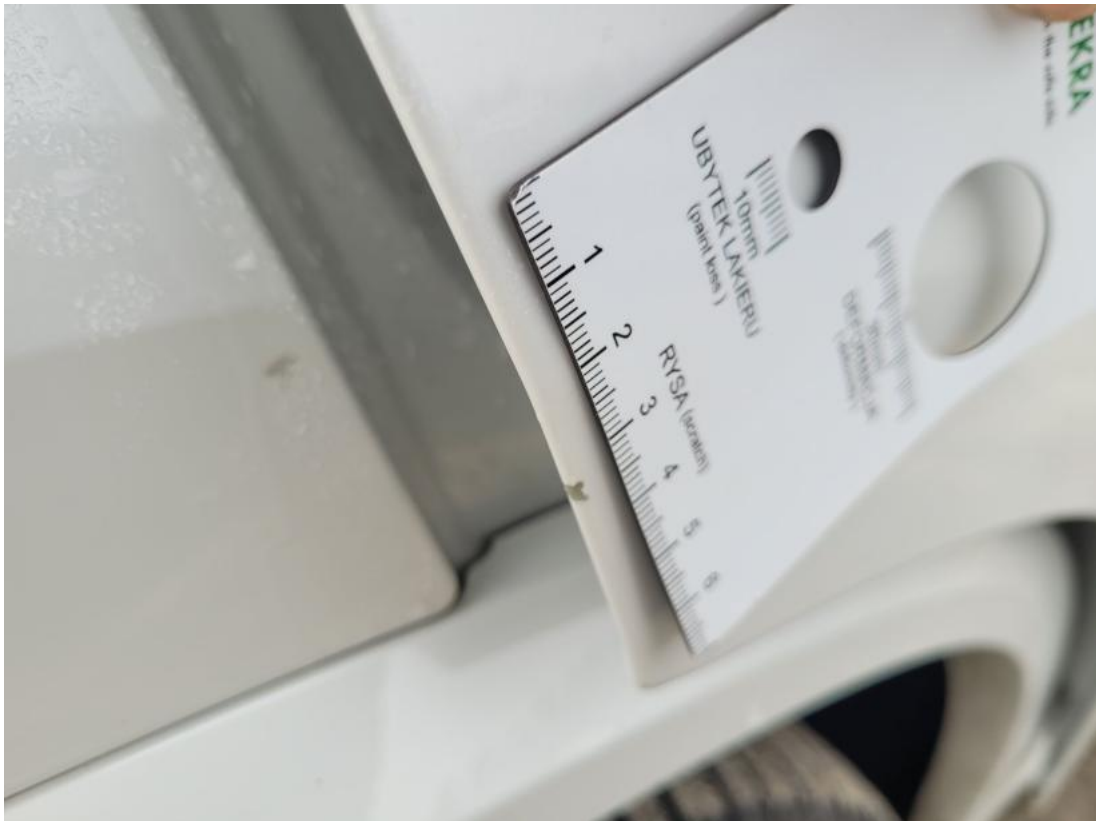
Wykładzina pokrywy komory silnika - Pęknięcie/rozerwanie 1



**Fot. 38**

Drzwi przednie P - Rysa/odprysk 1

DOKUMENTACJA FOTOGRAFICZNA



**Fot. 39**  
Drzwi tylne P - Rysa/odprysk 1



**Fot. 40**  
Słupek przedni P - Rysa/odprysk 1

DOKUMENTACJA FOTOGRAFICZNA



**Fot. 41**

Drzwi przed L - zdjęcie poglądowe 2



**Fot. 42**

Drzwi przed L - Rysa/odprysk 1