

## Raport z oględzin pojazdu

Numer raportu	215661/7/25-11401	Data raportu	08-07-2025
Rzeczoznawcy	mgr inż. Piotr Mirkowski mgr inż. Przemysław Ostap	Data oględzin	07-07-2025
Nr zlecenia	PCM(DZS)/GDA/40975/25/06/06	Miejsce oględzin	MDM AUTO (MAKURAT), ZAWODNIKÓ...

### Dane pojazdu

Numer identyfikacyjny (VIN)	<b>SJNTAAJ12U1225869</b>
Marka, model	NISSAN Qashqai 21-24
Typ, wersja	Qashqai 1.3 DIG-T mHEV N-C...
Numer rejestracyjny	GD7H212
Silnik (rodz./poj./moc)	benz./1332 ccm/116 kW
Stan licznika	48 976 km
Data 1. rej./rok prod.	28-04-2023/2023
Data nast. bad. techn.	28-04-2026
Nadwozie	hatchback 5/5
Lakier	czarny/METALIK
Skrzynia biegów	automatyczna



### Wyposażenie pojazdu

6 głośników, Airbag 6 sztuk (przednie, boczne i kurtynowe dla obu rzędów foteli), Antena - pletwa rekina, Asystent przejazdu przez skrzyżowanie, Asystent zmiany pasa ruchu, Automatyczne włączanie świateł awaryjnych, Bluetooth telefon + muzyka, Czujnik ciśnienia w oponach, Czujnik deszczu i wycieraczki, Czujnik zmiernych, Czujniki parkowania przednie i tylne, Czujniki parkowania, tył, Felgi aluminiowe 18 z ogumieniem 235/55, Fotel kierowcy z elektryczną regulacją podparcia lędźwiowego - 2 kierunki, Fotel kierowcy z manualną regulacją wysokości, Fotel pasażera z manualną regulacją wysokości, Gniazda USB A i C z przodu, Gniazda USB typ A oraz C z tyłu, Gniazda zasilania 12 V - z przodu i w bagażniku, Hamulec ręczny elektryczny z funkcją Auto Hold, Hill Start Assist - system wspomagający wjazd na wzniesienie z funkcją Auto Hold, Kamera cofania, Kierownica i gałka dźwigni zmiany biegów pokryte skórą, Kierownica wielofunkcyjna, Kierownica z manetkami zmiany biegów, Klamka drzwi z przyciskiem, Klamki zewnętrzne w kolorze nadwozia, Klimatyzacja automatyczna, dwustrefowa, Kolumna kierownicy z ręczną regulacją położenia w pionie i w poziomie, Konsola centralna i boczki drzwi wykończone skórą ekologiczną, Koło zapasowe - dojazdowe, LSD - mechanizm różnicowy o ograniczonym poślizgu, Lampy przednie w technologii Bi-LED, Lusterka boczne elektrycznie składane, Lusterka boczne regulowane elektrycznie, Lusterka boczne z funkcją podgrzewania, Lusterko wsteczne automatycznie przyciemniające się, Oświetlenie ambientowe podstawowe - konsola centralna, Oświetlenie bagażnika, podwójne, Podłokietnik - tył, Półki pozwalające na regulowanie wysokości i dzielenie podłogi bagażnika, System A-IVC z obsługą CRM, System audio AM/FM z DAB, System automatycznych świateł drogowych, System eCall, System inteligentnego automatycznego hamulca awaryjnego z funkcją wykrywania pieszych i rowerzystów, System inteligentnego kluczyka i-Key - przycisk uruchamiania silnika + dostęp bezkluczkowy, System interwencji w przypadku wykrycia pojazdu w martwym polu, inteligentny, System interwencji w razie niezamierzonej zmiany pasa ruchu, inteligentny, System kamer 360, inteligentny AVM, System multimedialny NissanConnect z 12,3 calowym ekranem dotykowym, System ostrzegający o ruchu poprzecznym w trakcie cofania z funkcją awaryjnego hamowania, System ostrzegający przed kolizją, predykcyjny FCW, System regulowania prędkości, inteligentny, System rozpoznawania znaków drogowych, inteligentny, System stabilizacji toru jazdy przyczepy, Szyby elektrycznie sterowane z przodu i z tyłu z funkcją auto i obsługą zdalną, Szyby przyciemniane, Tapicerka materiałowa, Tempomat aktywny, inteligentny, Tylna kanapa dzielona 60/40, Uchwyty ISOFIX do inst. fotelika, tył, Uchwyty do mocowania bagażu (6x), Uchwyty na kubki z przodu, Uchwyty na kubki z tyłu, Usługi nawigacyjne A-IVC, VDC - System kontroli trakcji, Wlew paliwa, bezkorkowy, Wybór charakterystyki trybu jazdy, Wykończenie deski rozdzielczej miękkim materiałem w miejscu styku z kolanami kierowcy, Zegary cyfrowe TFT 12,3", Światła do jazdy dziennej LED, Światła przeciwmgielne LED, Światła przednie FULL LED, Światła tylne LED - światła hamowania i pozycyjne, Lakier metalik, Pakiet Zimowy

### Ogumienie

Oś	Koło	Producent, typ	Rozmiar	Profil zmierzony
przednia	prawe	BRIDGESTONE, T005	235/55 18 100V	5,5 mm
	lewe	BRIDGESTONE, T005	235/55 18 100V	5,5 mm
tylna	prawe	BRIDGESTONE, T005	235/55 18 100V	5,5 mm
	lewe	BRIDGESTONE, T005	235/55 18 100V	5,5 mm

### Dokumenty i akcesoria

[Dokumenty rej.] - POLISA UBEZP. (Nie.), Kluczyki (TAK - 2), Tablice rejestracyjne (TAK - 2), Dowód rejestracyjny (TAK), Karta pojazdu (NIE)

### Grubość powłoki lakierowej

W zakresie do 150 µm

Poz.	Nazwa części	Przedział grubości powłoki lakierowej [µm]
1	Pokrywa komory silnika	do 150
2	Błotnik przedni lewy	do 150
3	Słupek przedni lewy	do 150
4	Słupek przedni prawy	do 150
5	Słupek środkowy lewy	do 150
6	Słupek środkowy prawy	do 150
7	Próg lewy	do 150
8	Próg prawy	do 150
9	Dach	do 150
10	Drzwi tylne prawe	do 150
11	Błotnik tylny prawy/ściana boczna prawa	do 150

W zakresie do 200 µm

Poz.	Nazwa części	Przedział grubości powłoki lakierowej [µm]
1	Błotnik przedni prawy	150 - 200
2	Drzwi przednie lewe	150 - 200
3	Drzwi przednie prawe	150 - 200
4	Drzwi tylne lewe	150 - 200
5	Błotnik tylny lewy/ściana boczna lewa	150 - 200

**Stwierdzone uszkodzenia**

Poz.	Nazwa pozycji	Opis uszkodzeń	Kwalifik.	Naprawa [rbg]
1	Nakładka słupka C dół L	zarysowanie, ubytki materiału	WY	0.9
2	Obicie półki tylnej	brak	WY	0.1
3	Oslona lusterka zewnętrznego L	rysa/odprysk		
4	Drzwi tylne (nieuzbrojone) R	rysa/odprysk, wgniecenie/odkształcenie		
5	Próg L	rysa/odprysk, wgniecenie/odkształcenie		
6	Tapicerka drzwi tylnych L	zarysowanie		
7	Dywaniki bagażnika	wgniecenie/odkształcenie		

DOKUMENTACJA FOTOGRAFICZNA



**Fot. 1**  
Przekątna przednia lewa



**Fot. 2**  
Przód

DOKUMENTACJA FOTOGRAFICZNA



**Fot. 3**

Przekątna przednia prawa



**Fot. 4**

Próg prawy (widok od przodu)

DOKUMENTACJA FOTOGRAFICZNA



**Fot. 5**

Bok prawy z przodu



**Fot. 6**

Bok prawy z tyłu

DOKUMENTACJA FOTOGRAFICZNA



**Fot. 7**  
Przekątna tylna prawa



**Fot. 8**  
Tył

DOKUMENTACJA FOTOGRAFICZNA



**Fot. 9**

Przekątna tylna lewa



**Fot. 10**

Bok lewy z tyłu

DOKUMENTACJA FOTOGRAFICZNA



**Fot. 11**

Bok lewy z przodu



**Fot. 12**

Próg lewy (widok od przodu)

DOKUMENTACJA FOTOGRAFICZNA



**Fot. 13**  
Numer identyfikacyjny



**Fot. 14**  
Tabliczka znamionowa

DOKUMENTACJA FOTOGRAFICZNA



**Fot. 15**  
Zestaw wskaźników - przebieg



**Fot. 16**  
Widok przez otwarte drzwi przednie lewe

DOKUMENTACJA FOTOGRAFICZNA



**Fot. 17**

Widok przez otwarte drzwi tylne lewe



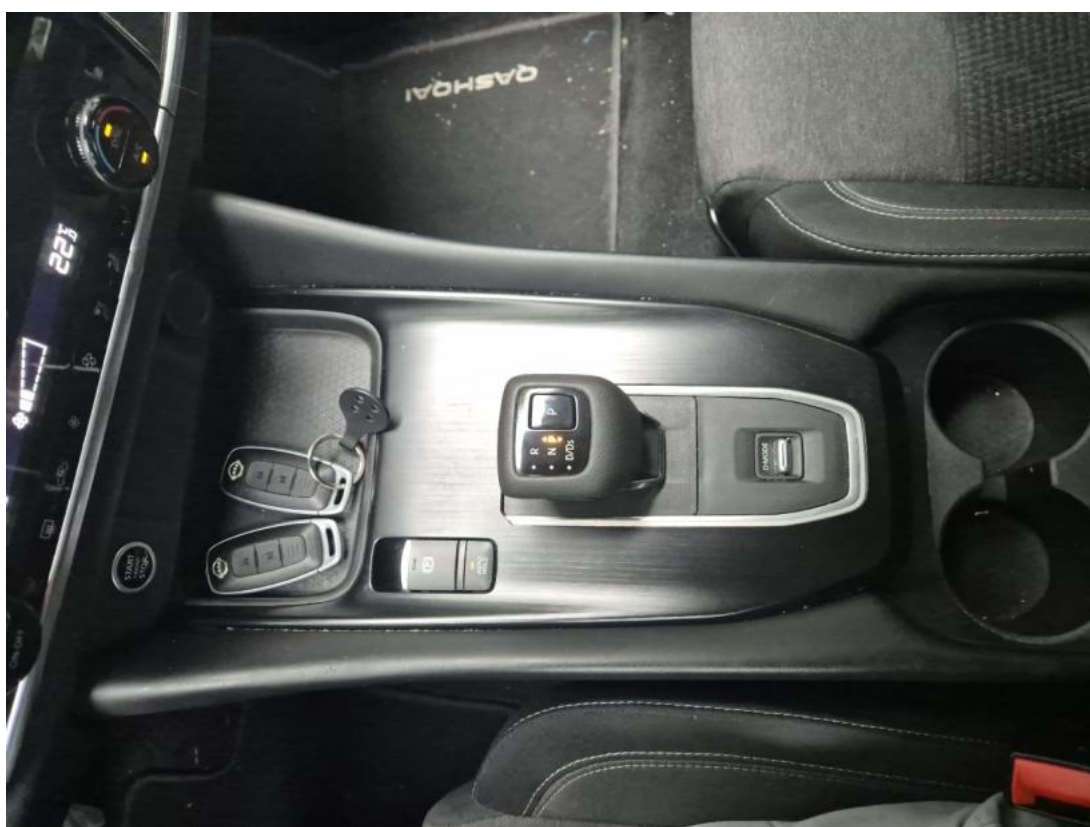
**Fot. 18**

Widok z tylnej kanapy na deskę rozd.

DOKUMENTACJA FOTOGRAFICZNA



**Fot. 19**  
Konsola środkowa



**Fot. 20**  
Tuneł środkowy

DOKUMENTACJA FOTOGRAFICZNA



**Fot. 21**

Kierownica (na wprost)



**Fot. 22**

Kierownica z lewej strony

DOKUMENTACJA FOTOGRAFICZNA



**Fot. 23**  
Komora silnika



**Fot. 24**  
Bagażnik

DOKUMENTACJA FOTOGRAFICZNA



**Fot. 25**

Koło zapasowe



**Fot. 26**

Spód pojazdu przód



DOKUMENTACJA FOTOGRAFICZNA



Fot. 29  
Dow. Rej. Str.2 i klucze



Fot. 30  
Książka serwisowa – dane

DOKUMENTACJA FOTOGRAFICZNA



Fot. 31

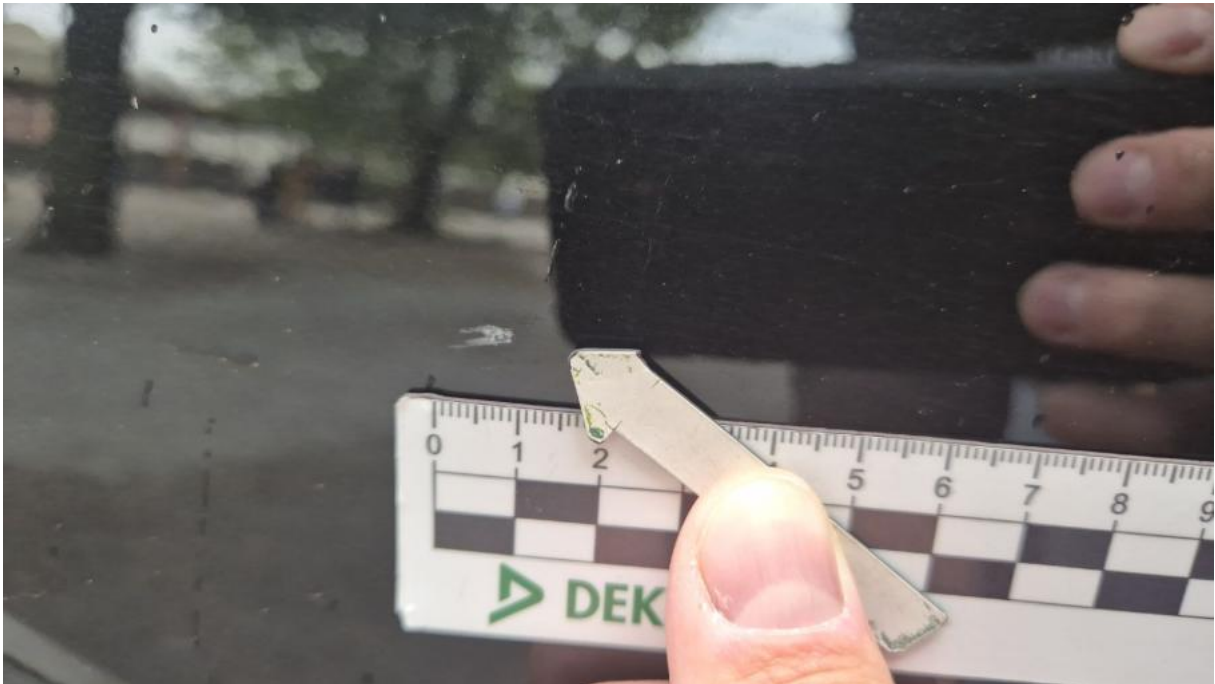
Książka serwisowa – ostatni przegląd



Fot. 32

Instrukcje

DOKUMENTACJA FOTOGRAFICZNA



**Fot. 33**

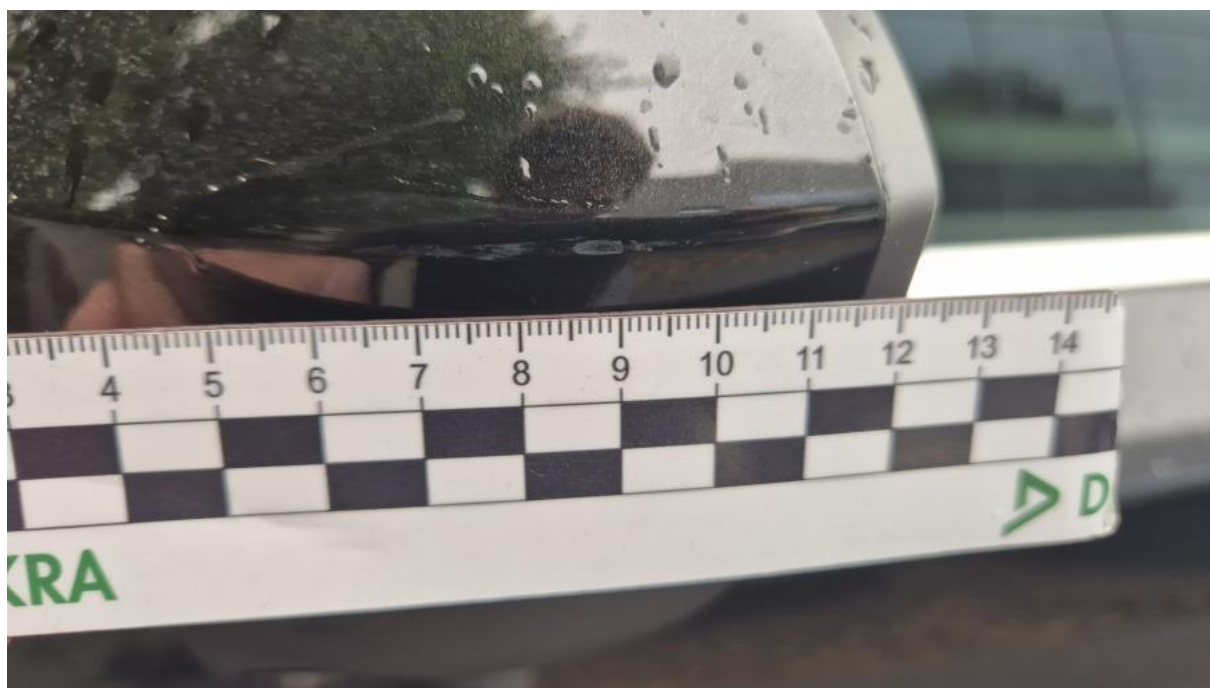
Drzwi tylne P - Rysa/odprysk 1



**Fot. 34**

Drzwi tylne P - Wgniecenie/odkształcenie 1

DOKUMENTACJA FOTOGRAFICZNA



**Fot. 35**

Obudowa lusterka zew L - Rysa/odprysk 1



**Fot. 36**

Próg L - Rysa/odprysk 1

DOKUMENTACJA FOTOGRAFICZNA



**Fot. 37**

Fotel prz. praw. - Inne 1



**Fot. 38**

Tapicerka drzwi tylnych L - Rysa/odprysk 1

DOKUMENTACJA FOTOGRAFICZNA



**Fot. 39**

Wykładzina(y) słupka tylnego L - zdjęcie poglądowe 1



**Fot. 40**

Wykładzina(y) słupka tylnego L - Rysa/odprysk 1

DOKUMENTACJA FOTOGRAFICZNA



**Fot. 41**

Wykładzina podłogi bagażnika - Wgniecenie/odkształcenie 1