

Nr zlecenia: 157/14/04/2026/CarArena STANDARD

z dnia: 2026/04/14

Zleceniodawca:

CARARENA - Aukcje Samochodowe
ul. Budowlanych 7
62-081 Baranowo

Rzeczoznawca:

Albert Kalu ny /zatw. Pion Weryfikacyjny eRzeczoznawcy



Wycena wartości

Zadanie: Ocena stanu technicznego i określenie wartości rynkowej pojazdu

DANE IDENTYFIKACYJNE POJAZDU	
Rodzaj pojazdu:	Samochód terenowy
Marka:	ALFA ROMEO
Model pojazdu:	Stelvio 2.0 Turbo MR`23 E6d
Wersja:	TI
Wskazanie drogomierza	186370 km
Data pierwszej rejestracji	2023/01/26
Data wykonania badania technicznego	2028/01/23
Rodzaj nadwozia	kombi (uniwersalne) 5 drzwiowe 5 osobowe
Dop. masa całkowita	2350 kg
Jednostka napędowa	z zapłonem iskrowym (wtrysk)
Pojemność / Moc silnika	1995 ccm / 206kW (280KM)
Doładowanie	Turbosp. z chłodn. powietrza
Liczba cylindrów / Układ cylindrów / Liczba zaworów	4 / rz dowy / 16
Rodzaj skrzyni biegów	automatyczna
Rodzaj napędu	AWD (4x4)
Kolor powłoki lakierowej, (rodzaj lakieru)	Srebrny 2-warstwowy z efektem metalicznym

Dane: [T] IV-2026

VIN: **ZARPAHBN2N7D59635**

Nr rejestracyjny: **ETM25768**

Nr Info-Ekspert: **001-00942**

Rok produkcji: **2022**

WYPOSA ENIE STANDARDOWE

L.p. Nazwa elementu wyposażenia	L.p. Nazwa elementu wyposażenia
1 Automatyczne włączanie reflektorów z czujnikiem zmierzchu	36 Osłona p/słoneczna kierowcy z lusterkiem
2 Ciemne wykończenie kołpaczków pomidorami	37 Osłona p/słoneczna pasażera z lusterkiem
3 Czujnik deszczu	38 Pakiet Body Kit Vesuvio grey
4 Czujniki ciśnienia powietrza w oponach	39 Podłokietnik centralny przedni
5 Drzwi tyłu nadwozia otwierane elektrycznie	40 Podsufitka w kolorze czarnym
6 Drzwi tyłu nadwozia sterowane elektrycznie, bezdotykowo	41 Podświetlenie drzwi podczas otwarcia
7 Drzwi tyłu nadwozia sterowane zdalnie	42 Poduszka powietrzna pasażera z możliwością odłączenia
8 Drzwiczki paliwowe z elektryczną blokadą zamknięcia	43 Radio cyfrowe DAB
9 Dysze spryskiwaczy przedniej szyby podgrzewane	44 Reflektory adaptacyjne z matrycą Full LED Matrix z systemem do jazdy dziennej Day Running Light
10 Dywaniki	45 Regulacja manualna kierownicy na wysokość i bok
11 Emblemat "TI" w kolorze srebrnym	46 Schowek w podłokietniku przednim
12 Fotel pasażera regulowany elektrycznie w 6 kierunkach	47 Sygnalizacja niezapiętych pasów bezpieczeństwa
13 Gałka automatycznej skrzyni biegów pokryta skórą	48 System Carplay/Android Auto
14 Gniazdo 12V w konsoli centralnej z przodu	49 System Air Quality
15 Gniazdo 230V w bagażniku	50 System ASR
16 Izolacja NVH	51 System automatycznego przełączania wiatel drogowych na mijania
17 Kamera cofania z dynamicznymi liniami	52 System bezkluczykowego dostępu do pojazdu Keyless Entry
18 Kierownica podgrzewana	53 System hamowania awaryjnego autonomiczny
19 Klamki zewnętrzne podświetlane	54 System kontroli trakcji ESC
20 Koło kierownicy i gałka skrzyni biegów obszyte skórą	55 System monitorowania martwego pola
21 Kółka układu wydechowego w ciemnym wykończeniu	56 System nawigacji satelitarnej Uconnect Nav z wyświetlaczem 8,8"
22 Krata wlotu powietrza w kolorze srebrnym	57 System ostrzegający przed zmianą pasa ruchu (LDW)
23 Lakier czerwony - Alfa Red	58 System Start/Stop
24 Listwa progowa chromowana z napisem Alfa Romeo	59 System wspomagania zjazdu ze wzniesienia HDC
25 Lusterka zewnętrzne składane elektrycznie	60 System zmian ustawień Alfa DNA
26 Lusterka zewnętrzne ciemniane automatycznie	61 Szyby przednie i tylne sterowane elektrycznie
27 Lusterko wewnętrzne ciemniane automatycznie	62 Wiatła tylne przyciemniane
28 Ładowarka bezprzewodowa	63 Tarcze kół aluminiowe 19" Sport 1, opony letnie klasy A
29 Mapa do nawigacji	64 Tempomat adaptacyjny
30 Mocniejszy akumulator	65 U-Connect Services (Embedded Connectivity), aplikacja My Alfa
31 Mocowanie fotelików dziecięcych ISOFIX	66 U-Connect Services (Embedded Connectivity), moduł zarządzający aplikacją My Alfa
32 Nakładki na pedały aluminiowe	67 Wykończenie wnętrza drewnem szarym
33 Nawiew powietrza na siedzenia tylne	68 Wyświetlacz zegarów TFT 12.3" wirtualny cyfrowy
34 Obramowania szyb bocznych w kolorze czarnym	69 Zamek centralny zdalnie sterowany
35 Obudowa lusterek zewnętrznych lakierowane w kolorze czarnym	70 Złotce "USB" 2 szt. dla pasażerów z tyłu

L.p. Nazwa pakietu / elementu wyposażenia standardowego

- 1 6 poduszek powietrznych
 - Poduszka powietrzna kierowcy
 - Poduszka powietrzna pasażera
 - Poduszki powietrzne boczne
 - Kurtyny powietrzne
- 2 Czujniki parkowania - przód/tył
 - Czujniki parkowania - przód
 - Czujniki parkowania - tył
- 3 Fotel kierowcy regulowany elektrycznie w 6 kierunkach
 - Fotel kierowcy z pamięcią położenia
 - Fotel kierowcy regulowany elektrycznie w 6 kierunkach
- 4 Fotele przednie podgrzewane
 - Fotel kierowcy podgrzewany
 - Fotel pasażera podgrzewany
- 5 Pakiet Asystent Kierowcy Base
 - Lusterka zewnętrzne ciemniące automatycznie
 - System monitorowania martwego pola
- 6 Podświetlenie białe LED strefy stóp, wewnętrznych klamek drzwi oraz pod panelami drzwi
 - Oświetlenie przestrzeni na nogi LED
 - Oświetlenie pod panelami drzwi LED
 - Klamki wewnętrzne podświetlane LED
- 7 Sterowanie radiem i telefonem w kierownicy
 - Sterowanie radiem w kierownicy
 - Sterowanie telefonem w kierownicy
- 8 System Audio U-Connect
 - Głośniki 8 szt.
 - System Audio U-Connect
- 9 Tunel centralny z 1 portem USB
 - Złotce USB
 - Tunel centralny

WYPOSAŻENIE DODATKOWE**L.p. Nazwa elementu wyposażenia**

- 1 Hak holowniczy elektrycznie wysuwany
- 2 +Lakier metalizowany (dopłata)

OPIS ZAMONTOWANEGO W POJEŻDŻENIU OGUMIENIA

Koło	Marka, typ	Bieżnik [mm]
Przednie lewe:	MICHELIN 235/55 R19 105V XL PILOT ALPIN 5 SUV TL	7,0
Przednie prawe:	MICHELIN 235/55 R19 105V XL PILOT ALPIN 5 SUV TL	7,5
Tylne lewe:	MICHELIN 235/55 R19 105V XL PILOT ALPIN 5 SUV TL	7,5
Tylne prawe:	MICHELIN 235/55 R19 105V XL PILOT ALPIN 5 SUV TL	7,0

KOREKTY WARTOŚCI POJAZDU

KOREKTA ZA PIERWSZĄ REJESTRACJĘ	(+)
KOREKTA ZA WYPOSAŻENIE	(+)
KOREKTA ZA PRZEBIEG	(-)
KOREKTY RÓŻNE:	
Stan utrzymania i dbałość o pojazd	(-)
KOREKTY RÓŻNE RAZEM	(-)
KOREKTA ZA OGUMIENIE	(+)

UWAGI RZECZOZNAWCY DOTYCZĄCE WYCENY

Koła dodatkowe 4szt.

Opony Michelin Pilot Sport 4 SUV 255/45 R20

Pojazd zweryfikowany w bazie danych historiapojazdu.gov.pl

Ogl dziny wykonał: Łukasz D bal
Wycena wykonana: Albert Kalu ny

OPIS STANU TECHNICZNEGO ZESPOŁÓW POJAZDU



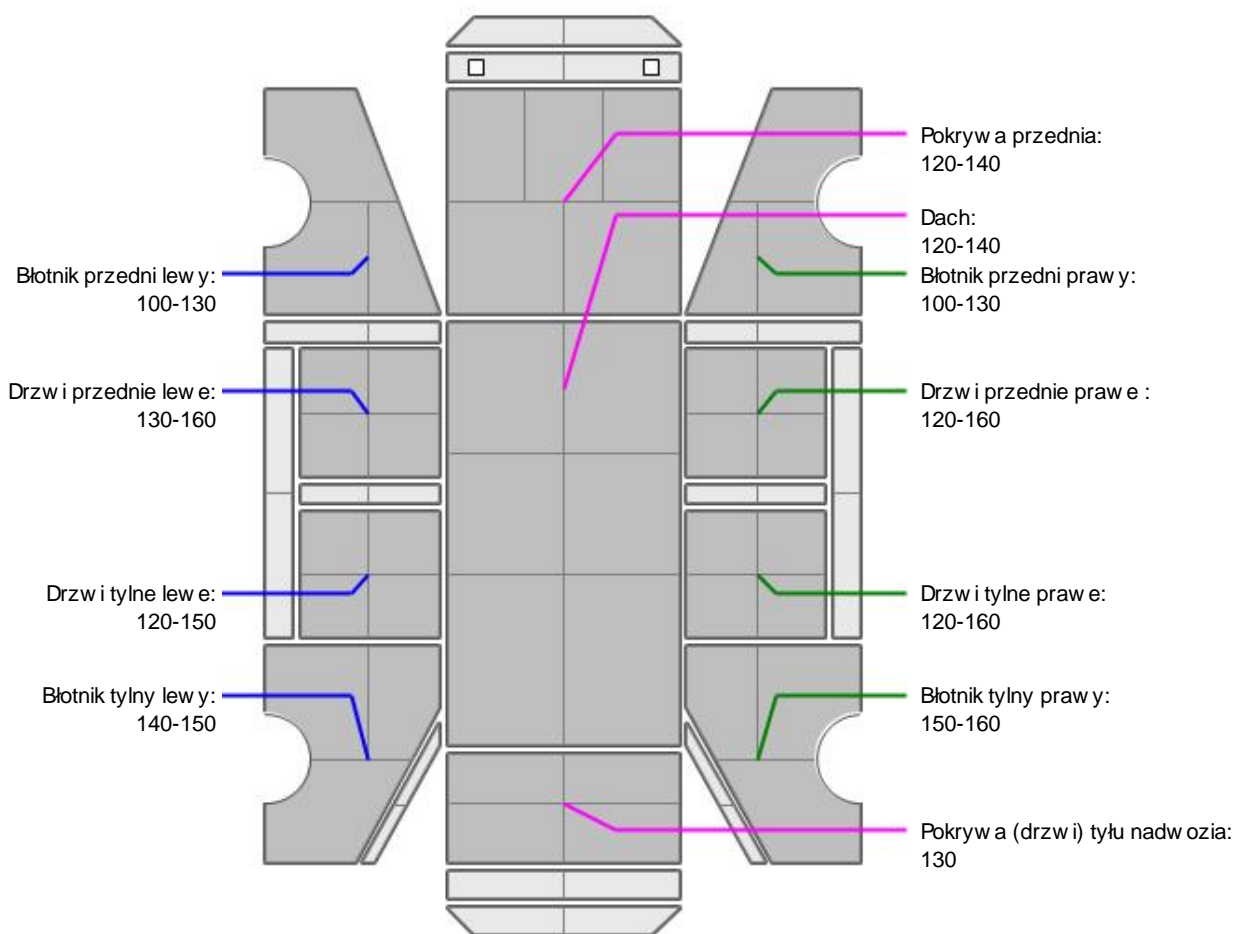
NADWOZIE - Szkielet i poszycia zewn trzne

L.p.	Nazwa elementu	L / P	Rodzaj uszkodzenia	Opis	Fot. nr
1	Drzwi boczne przednie	P	Zarysowania powłoki lakierowej	Listwa - zarysowania	

Na pozostałych elementach oblacowania bryły nadwozia stwierdzono równie typowe dla jego okresu eksploatacji uszkodzenia powłoki lakierowej (zarysowania, odpryski, itp.)



NADWOZIE – Opis powłoki lakierowej



L.p.	Nazwa elementu	L / P	Grubo powłoki [μm]	Opis
1	Pokrywa przednia		120-140	
2	Dach		120-140	
3	Błotnik przedni	L	100-130	
4	Drzwi przednie	L	130-160	
5	Drzwi tylne	L	120-150	
6	Błotnik tylny	L	140-150	
7	Błotnik przedni	P	100-130	
8	Drzwi przednie	P	120-160	

9	Drzwi tylne	P	120-160	
10	Błotnik tylny	P	150-160	
11	Pokrywa (drzwi) tyłu nadwozia		130	

Podane przedziały grubości powłoki lakierowej poszczególnych elementów dotyczą wyłącznie punktów pomiarowych, tj. trzech wybranych miejsc na danym elemencie nadwozia. Nie oznacza to, że w pozostałych obszarach danego elementu grubość powłoki jest jednakowa ani że nie może wykraczać poza wskazane zakresy. Pomiary wykonano urządzeniem bezdźwiękowym w posiadaniu rzeczoznawcy. Pomiar wykonany innym przyrządem może się różnić.



NADWOZIE – Wyposażenie zewnętrzne

L.p.	Nazwa elementu	L / P	Rodzaj uszkodzenia	Opis	Fot. nr
1	Zderzak przedni		Odpryski powłoki lakierowej		
2	Obudowa lusterka bocznego	P	Odpryski powłoki lakierowej		



NADWOZIE – Wyposażenie wewnętrzne

Wnętrze pojazdu nosi typowe dla jego okresu eksploatacji zabrudzenia oraz zużycie wszystkich elementów.

JAZDA KONTROLNA

1	Głośno pracujący silnik	BEZ UWAG
2	Praca układu kierowniczego	BEZ UWAG
3	Skuteczność hamulca zasadniczego	BEZ UWAG
4	Skuteczność hamulca pomocniczego	BEZ UWAG
5	Działanie drogom. i szybkościomierza	BEZ UWAG
6	Wskaźnik temperatury silnika	BEZ UWAG
7	Skuteczność ogrzewania i przewietrzania	BEZ UWAG

Próba ruchowa przeprowadzona na zimnym silniku w warunkach parkingowych z prędkością do 15km/h.

Zastrzeżenia ograniczające opinię.

Ü Zawarte w niniejszej Wycenie/Raporcie informacje (w tym dotyczące wyposażenia) służy jedynie ogólnym celom informacyjnym. Wycena/Raport nie może być zatem traktowana jako oferta w rozumieniu przepisów Kodeksu Cywilnego oraz opisu towaru ani zapewnienia w rozumieniu art. 4 Ustawy z dnia 27 lipca 2002 roku o szczególnych warunkach sprzedaży konsumenckiej.

Ü Wycena/Raport została sporządzona w celu ustalenia istnienia albo nieistnienia uszkodzeń nieakceptowalnych po zawarciu umowy korzystania z samochodu lub innych okoliczności uzgodnionych w zleceniu. Wycena/Raport nie obejmuje typowych uszkodzeń wynikających z eksploatacji samochodu oraz jego standardowego zużycia.

Ü Jeżeli chcesz traktować ten dokument jako źródło wiedzy o samochodzie przy jego zakupie, czynisz to na własną odpowiedzialność. Rzeczoznawca sp.j. nie ponosi odpowiedzialności za takie użycie tej Wyceny/Raporu.

Ü Niniejsza wycena służy wyłącznie do oszacowania wartości rynkowej przedmiotu wyceny i nie może być wykorzystywana do żadnego innego celu, ni wymienionego powyżej. W szczególności wycena nie może stanowić podstawy do oceny cech i stanu wycenianego obiektu przy jego zakupie.

Ü Rzeczoznawca nie bierze na siebie odpowiedzialności za wady ukryte (prawne i fizyczne) oraz ewentualne skutki wynikające z dalszego użytkowania przedmiotu wyceny, a także za skutki wykorzystania samej wyceny.

Ü Powyższa wycena nie jest ekspertyzą stanu technicznego przedmiotu wyceny i za taką nie może być uznawana, w szczególności nie może być traktowana jako gwarancja sprzedaży przedmiotu wyceny za oszacowaną wartość.

Ü Wycenę przeprowadzono w oparciu o dostarczoną dokumentację oraz badanie organoleptyczne wycenianego obiektu. Nie prowadzono badań diagnostycznych oraz weryfikacji warsztatowej przedmiotu wyceny.

- ü Nie stwierdzono dodatkowych niesprawności i/lub uszkodzeń i/lub braków w zakresie możliwym do ustalenia w warunkach oględzin tj. bez dostępu do spodu pojazdu, specjalistycznego sprzętu diagnostycznego, jazdy próbnej wykonanej w warunkach drogowych z obciążeniem.
- ü Rzeczoznawca podczas oględzin poza warsztatem nie jest w stanie stwierdzić wypadkowej przeszłości pojazdu. W przypadku podwyższonych wartości pomiarów powłoki lakierowej, konieczna jest ekspertyza w warunkach warsztatowych.
- ü Rok produkcji pojazdu - nie weryfikowano. Przyjęto w oparciu o dane przekazane przez Zleceniodawcę.
- ü Niniejsza wycena nie może być publikowana w całości w jakimkolwiek dokumencie bez zgody wykonawców i bez uzgodnienia z nimi formy i treści takiej publikacji. Zakaz publikacji nie dotyczy posługiwania się wycenami w umowach cywilno-prawnych zawieranych przez zleceniodawcę i dotyczących przedmiotu.
- ü Przed odbiorem pojazdu, kupujący zobowiązany jest do konfrontacji rzeczywistego stanu z informacjami zawartymi w wycenie. Odbiór przedmiotu jest równoznaczny ze zrzeczeniem się wszelkich roszczeń, co do stanu technicznego.
- ü Nie badano poprawności i/lub budowy numerów identyfikacyjnych/seryjnych obiektu oraz nie weryfikowano prawdziwości danych obiektu.
- ü Niniejsza wycena nie może być traktowana jako gwarancja sprzedaży przedmiotu wyceny za oszacowaną wartość.
- ü W przypadku ujawnienia dodatkowych informacji dotyczących przedmiotowego pojazdu, niedostępnych w czasie wykonywania niniejszej opinii, zaprezentowane stanowisko może ulec zmianie.
- ü W opinii założono, że nie wykryto żadnych faktów, które mogłyby istotnie wpływać na wartość wycenionego pojazdu, jeżeli w opisie pojazdu nie widnieją inaczej.
- ü Rzeczoznawca nie ponosi odpowiedzialności za ewentualne błędy wynikające z przedstawionych informacji otrzymanych od użytkownika/sprzedawcy/zamawiającego wyceny, jeżeli brak podstaw do kwestionowania ich zgodnie ze stanem rzeczywistym lub też ustalenie stanu rzeczywistego przez rzeczoznawcę było niemożliwe lub znacznie utrudnione.
- ü Wyposażenie standardowe wg. Info - Ekspert. Rzeczoznawca nie ponosi odpowiedzialności za ewentualne błędy programu. Lista wyposażenia w wycenie ma charakter poglądowy i nie potwierdza kompletności. Aby ustalić specyfikacje fabryczne wyposażenia należy zwrócić się do dealera.
- ü W warunkach, w jakich przeprowadzono oględziny rzeczoznawca nie miał możliwości zweryfikowania poprawności działania całego wyposażenia.
- ü Opis stanu technicznego pojazdu jest ważny na dzień oględzin. Rzeczoznawca nie bierze odpowiedzialności za zmiany stanu pojazdu wynikające z dalszej eksploatacji lub postoju (np. uszkodzenie akumulatora, powiększenie lub powstanie ognisk korozji, uszkodzenie układu hamulcowego, itp.) – zaleca się sprawdzenie daty wyceny.
- ü Jeżeli elementy jednostki napędowej, układu przeniesienia napędu itp., są rozmontowane, rzeczoznawca nie weryfikuje kompletności poszczególnych układów. Możliwość wystąpienia braków w kompletacji (np. ze względu na wykorzystanie unieruchomionego pojazdu jako „dawcy części”).
- ü Nie weryfikowano odczytanego stanu drogomierza z zapisami w urzędzeniach elektronicznych pojazdu. Rzeczoznawca nie dokonuje oceny autentyczności przebiegu.
- ü W przypadku pojazdów z niesprawnym akumulatorem lub bez niego - podłączenie sprawnego akumulatora nie gwarantuje sprawności technicznej pojazdu. W związku z tym przyjmuje się, że stan techniczny pojazdu jest nieznanym, istnieje ryzyko ujawnienia wad ukrytych i dodatkowych uszkodzeń.
- ü Nie weryfikowano gwarancji, statusu pakietów serwisowych i kompletności w zakresie osprzętu dodatkowego, z którym przedmiot był zamówiony.

Dokument wystawiony elektronicznie, ważny bez podpisu

DOKUMENTACJA FOTOGRAFICZNA



Fot. nr 1



Fot. nr 2



Fot. nr 3



Fot. nr 4



Fot. nr 5



Fot. nr 6



Fot. nr 7



Fot. nr 8



Fot. nr 9



Fot. nr 10



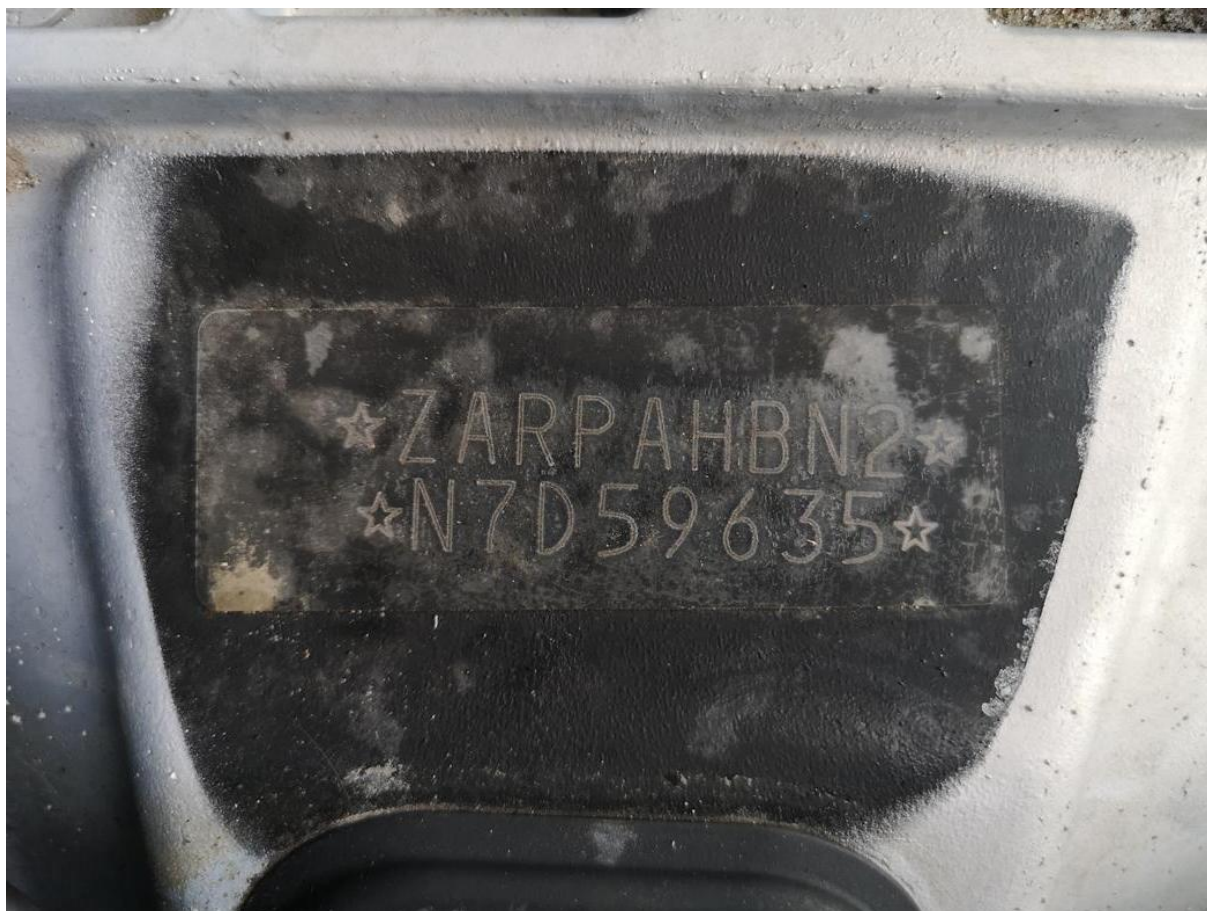
Fot. nr 11



Fot. nr 12



Fot. nr 13



Fot. nr 14



Fot. nr 15



Fot. nr 16



Fot. nr 17



Fot. nr 18



Fot. nr 19



Fot. nr 20



Fot. nr 21



Fot. nr 22



Fot. nr 23



Fot. nr 24



Fot. nr 25



Fot. nr 26



Fot. nr 27



Fot. nr 28



Fot. nr 29



Fot. nr 30



Fot. nr 31



Fot. nr 32



Fot. nr 33



Fot. nr 34



Fot. nr 35



Fot. nr 36



Fot. nr 39



Fot. nr 40



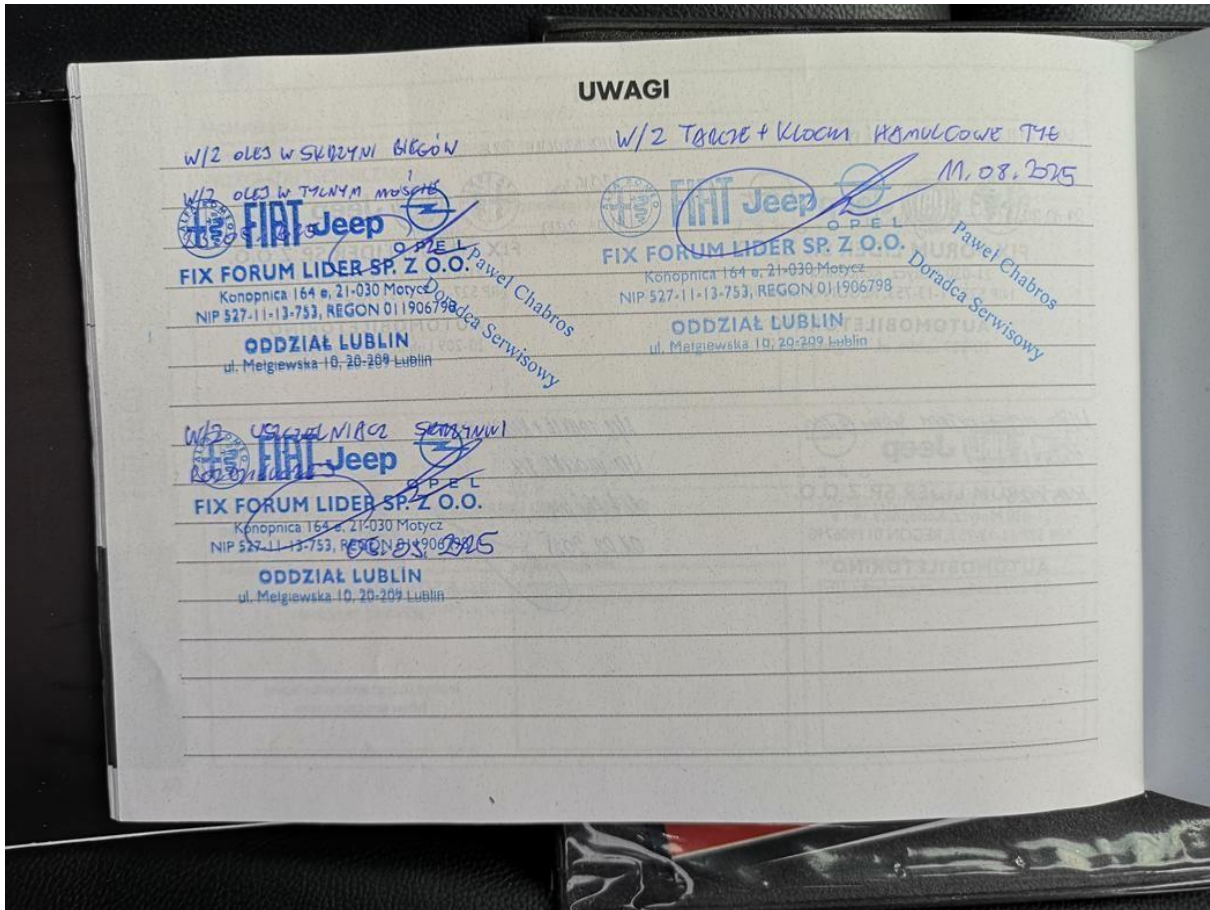
Fot. nr 41

ak, aby
ów
egu
i
ować
onane
FCA,
która

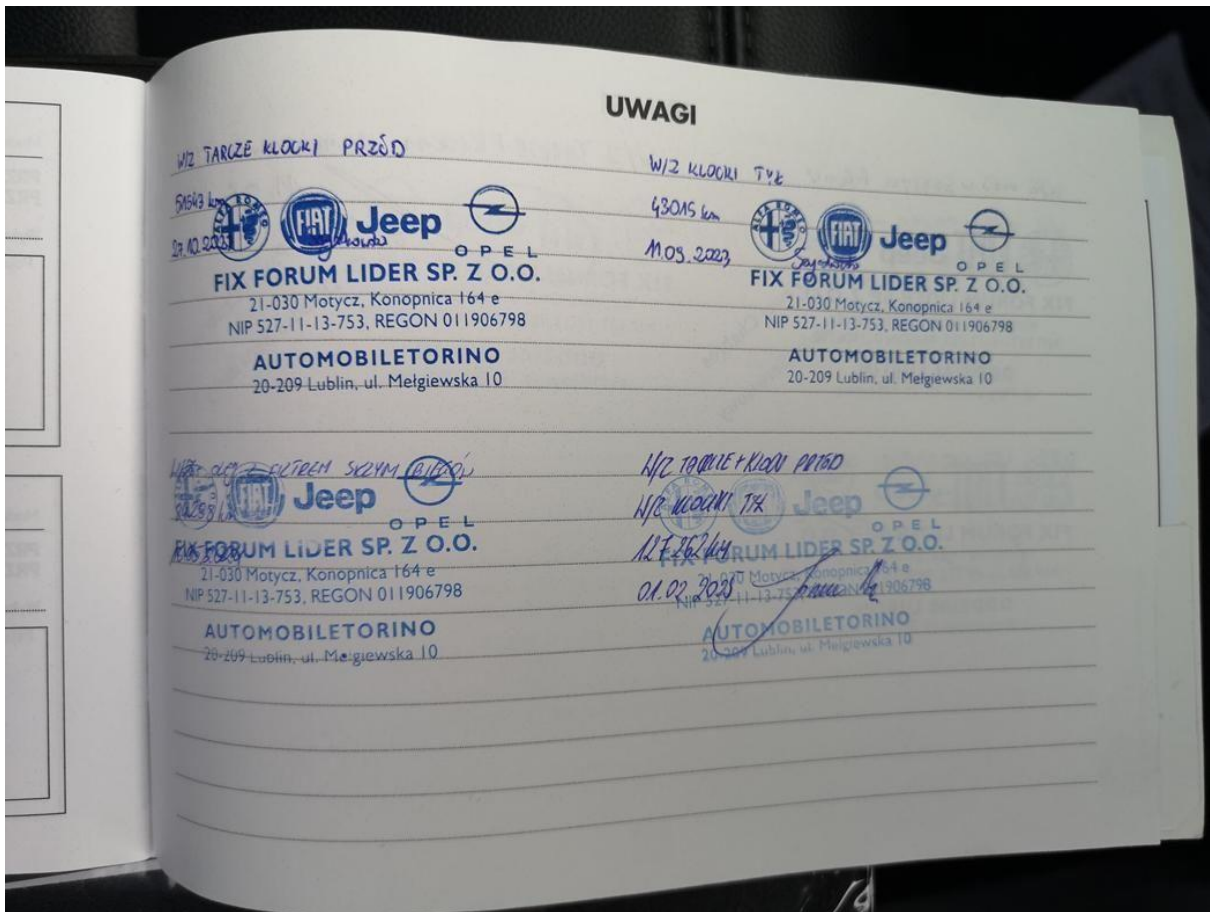
Certyfikat gwarancji

	Kod Dealera 0075435	Nazwa Dealera GRUPA PGD SPÓŁKA Z OGRANICZONĄ ODPOWIEDZIALNOŚCIĄ SP. K.	
	Kod modelu/wersji/serii 630VA83	Nr nadwozia N7D59635	Pieczętka Dealera
	VIN ZARPAHBN2N7D59635	Nr rejestracyjny ETM25768	 GRUPA PGD Spółka z ograniczoną odpowiedzialnością sp.k. 30-670 Kraków, Al. Powstańców Śląskich 22 NIP: 679-25-75-669 REGON 35704037 EUROMOBIL 03-214 Warszawa, ul. Krasnobrodzka 5 (2/CR)
	Identyfikator dokumentu 1C73AFA6AD56C61A8E96635BE94A846C	Data rozpoczęcia gwarancji 26-01-2023	
Model Stelvio MY22 2.0 GME TURBO BENZYNA 280 KM AT Q4 TI		Miejscowość	
Nazwisko i imię/Nazwa			

Fot. nr 42



Fot. nr 43



Fot. nr 44

GWARANCJA	MODEL <u>STELVIO</u> PRZEGLĄD <u>OT 185 TYS.</u> <input checked="" type="checkbox"/> WYMIANA OLEJU <u>SELENIA DIGITEL P.E.</u> <input checked="" type="checkbox"/>	MODEL _____ PRZEGLĄD _____ <input type="checkbox"/> WYMIANA OLEJU _____ <input type="checkbox"/>
	PRZEGLĄD PRZEWDZIANY DLA <u>185 TYS.</u> STAN LICZNIKA W km <u>182 483</u> ZASTOSOWANO OLEJ SILNIKOWY <u>OW30</u> (NAZWA I KLASA LEPKOŚCI) NR NADWOZIA <u>ZARPAHBN9N7053635</u> DATA <u>02.02.2019</u>	PRZEGLĄD PRZEWDZIANY DLA _____ STAN LICZNIKA W km _____ ZASTOSOWANO OLEJ SILNIKOWY _____ (NAZWA I KLASA LEPKOŚCI) NR NADWOZIA _____ DATA _____
FREE TO GO ROADSIDE ASSISTANCE	PIECZĘĆ SERWISU FIX FORUM LIDER SP. Z O.O. Konopnica 164 e, 21-030-14 NIP 527-11-13-753, REGON 011906798	ODDZIAŁ LUBLIN ul. Meigiewska 10, 20-209 Lublin
USŁUGI SERWISOWE	MODEL _____ PRZEGLĄD _____ <input type="checkbox"/> WYMIANA OLEJU _____ <input type="checkbox"/>	MODEL _____ PRZEGLĄD _____ <input type="checkbox"/> WYMIANA OLEJU _____ <input type="checkbox"/>
	PRZEGLĄD PRZEWDZIANY DLA _____ STAN LICZNIKA W km _____ ZASTOSOWANO OLEJ SILNIKOWY _____ (NAZWA I KLASA LEPKOŚCI) NR NADWOZIA _____ DATA _____	PRZEGLĄD PRZEWDZIANY DLA _____ STAN LICZNIKA W km _____ ZASTOSOWANO OLEJ SILNIKOWY _____ (NAZWA I KLASA LEPKOŚCI) NR NADWOZIA _____ DATA _____

Fot. nr 45



Fot. nr 46



Fot. nr 47

Dokument wystawiony elektronicznie, wa ny bez podpisu