

Raport z oględzin pojazdu

| | | | |
|---------------|--|---------------|----------------------------------|
| Numer raportu | 05891/6/25-15201 | Data raportu | 11-06-2025 |
| Rzeczoznawcy | mgr Roman Juszczyk (NEW) mgr inż. Paweł Barszcz (NEW) | Data oględzin | 03-06-2025 |
| Nr zlecenia | PCM(DZS)/GDA/39045/25/05/29 | | Miejsce oględzin |
| | | | MASTER1 MYSŁOWICE, OBRZEŻNA P... |

Dane pojazdu

| | |
|-----------------------------|------------------------------------|
| Numer identyfikacyjny (VIN) | WF0FXXWPMFNS00800 |
| Marka, model | FORD Kuga 20-24 |
| Typ, wersja | Kuga 1.5 EcoBoost FWD Titani... |
| Numer rejestracyjny | WD6819S |
| Silnik (rodz./poj./moc) | benz./1499 ccm/110 kW |
| Stan licznika | 120 974 km |
| Data 1. rej./rok prod. | 25-05-2022/2022 |
| Data nast. bad. techn. | 20-05-2027 |
| Nadwozie | KOM 5/5 |
| Lakier | czarny/2-warstwowy metalizowany |
| Skrzynia biegów | manualna |



Wyposażenie pojazdu

ABS, Blokada zamków tylnych drzwi – uniemożliwiająca otwarcie od środka przez dzieci, Centralny zamek – sterowany pilotem, Czujniki odległości przy parkowaniu - przód, Czujniki odległości przy parkowaniu - tył, Dywaniki podłogowe welurowe z przodu, Dywaniki podłogowe welurowe z tyłu, EBD - system rozdziału siły hamowania, ESC, Elektrycznie sterowane szyby przednie i tylne, Felgi aluminiowe 17", z wykończeniem w kolorze Shadow Silver, z ogumieniem 225/65, Ford KeyFree - system centralnego zamka z kluczem elektronicznym, Ford MyKey - funkcja programowania i przypisania właściwości kluczykowi, FordPass Connect z modemem GSM, Fotel kierowcy regulowany manualnie w 6 kierunkach, Fotel kierowcy z regulacją odcinka lędźwiowego, Fotel pasażera regulowany manualnie w 6 kierunkach, Fotel pasażera z regulacją odcinka lędźwiowego, Fotele przednie - styl sportowy, Gniazda USB oraz USB-C z tyłu konsoli centralnej, Gniazdko 12V w bagażniku, Hamulec pokolizyjny, Hamulec postojowy elektryczny, Immobiliser PATS, Kamera cofania, Kanapa tylna przesuwana, składana, dzielona w proporcji 60:40, z regulacją pochylecia oparc, Kierownica trójramienna, wykończona skórą, Kieszenie w oparciach foteli przednich, Klimatyzacja elektroniczna, dwustrefowa z automatyczną regulacją temperatury (DEATC), Kolumna kierownicy z regulacją w dwóch płaszczyznach, Komputer pokładowy, Konsola centralna z podłokietnikiem, Lakier zwykły Blazer Blue, Lampki do czytania, Lampy tylne LED, Lusterka boczne - obudowy lakierowane w kolorze nadwozia, Lusterka boczne sterowane, podgrzewane i składane elektrycznie, z lampkami oświetlającymi podłoże, Lusterko wsteczne przyciemniające się automatycznie, Mocowania do fotelika dziecięcego ISOFIX na tylnej kanapie, Nakładki na progi przednich drzwi ze stali nierdzewnej, Obramowania szyb bocznych w kolorze aluminium, Oświetlenie wnętrza diodami LED z elementami nastrojowego oświetlenia, Poduszki powietrzne czołowe i boczne dla kierowcy i pasażera, kurtyny powietrzne przód i tył, Przycisk Ford Power - uruchamianie pojazdu za pomocą przycisku, Radio SYNC 3,DAB+,nawigacja,wyś 8" i 12.3".Applink,ACP,AA,TMC, Bluetooth,10 głoś.,USB,ster.z kierow., Reflektory automatyczne – włączające się automatycznie w zależności od poziomu natężenia światła, Reflektory halogenowe projekcyjne ze światłami do jazdy dziennej LED, Relingi bagażnika dachowego – z wykończeniem w kolorze aluminium, Roleta zasłaniająca przestrzeń bagażową, Spoiler tylny, System Auto-Start-Stop, System Pre-Collision Assist zapobiegający kolizjom z pojazdami,pieszymi i rowerzystami (do 120 km/h), System monitorowania ciśnienia w oponach (TPMS), System poprawiający stabilność w zakrętach (TVC), System wspomagający utrzymanie pojazdu na pasie ruchu (LKA), System wyboru trybów jazdy (Normalny, Eko, Sportowy, Śliska nawierzchnia, Głęboki śnieg/Piasek), Tapicerka materiałowa Ray/Eton, Tempomat, Uchwyt dźwigni zmiany biegów - wykończony skórą, Układ ułatwiający ruszanie na wzniesieniach (HSA), Wskaźnik sugerujący odpowiedni moment zmiany biegu, Wspomaganie układu kierowniczego elektryczne (EPAS), Wycieraczka szyby tylnej, Wycieraczki automatyczne z czujnikiem deszczu, Wylącznik poduszki powietrznej pasażera, Wyświetlacz na tablicy zegarów - 12.3" kolorowy, konfigurowalny, Zaczepy do mocowania bagażu, Zestaw do naprawy przebitej opony, Światła awaryjnego hamowania - pulsujące światła stop, włączające się podczas gwałtownego hamowania, Światła przeciwmgienne przednie, Alarm obwodowy i pojemnościowy Thatcham, zawiera zamek centralny z dwuetapowym ryglowaniem, Drzwi bagażnika – zamykane/ otwierane elektrycznie i bezdotykowo, Lakier metalizowany Agate Black, Pakiet Winter

Ogumienie

| Oś | Koło | Producent, typ | Rozmiar | Profil zmierzony |
|----------|-------|--------------------------|-----------------|------------------|
| przednia | prawe | BRIDGESTONE, TURANZA ECO | 225/65 R17 102V | 4,0 mm |
| | lewe | BRIDGESTONE, TURANZA ECO | 225/65 R17 102V | 3,0 mm |
| tylna | prawe | BRIDGESTONE, TURANZA ECO | 225/65 R17 102V | 3,5 mm |
| | lewe | BRIDGESTONE, TURANZA ECO | 225/65 R17 102V | 4,0 mm |

Dokumenty i akcesoria

[Dokumenty rej.] - POLISA UBEZP. (Nie.), Kluczyki (TAK - 2), Tablice rejestracyjne (TAK - 2), Dowód rejestracyjny (TAK), Karta pojazdu (NIE)

Grubość powłoki lakierowej

W zakresie do 150 µm

| Poz. | Nazwa części | Przedział grubości powłoki lakierowej [µm] |
|------|------------------------|--|
| 1 | Pokrywa komory silnika | do 150 |
| 2 | Błotnik przedni lewy | do 150 |
| 3 | Błotnik przedni prawy | do 150 |
| 4 | Słupek przedni lewy | do 150 |
| 5 | Słupek przedni prawy | do 150 |
| 6 | Słupek środkowy lewy | do 150 |
| 7 | Słupek środkowy prawy | do 150 |
| 8 | Próg lewy | do 150 |
| 9 | Próg prawy | do 150 |
| 10 | Dach | do 150 |
| 11 | Drzwi przednie lewe | do 150 |
| 12 | Drzwi przednie prawe | do 150 |

| | | |
|----|---|--------|
| 13 | Drzwi tylne lewe | do 150 |
| 14 | Drzwi tylne prawe | do 150 |
| 15 | Błotnik tylny lewy/ściana boczna lewa | do 150 |
| 16 | Błotnik tylny prawy/ściana boczna prawa | do 150 |
| 17 | Pokrywa bagażnika | do 150 |

Stwierdzone uszkodzenia

| Poz. | Nazwa pozycji | Opis uszkodzeń | Kwalifik. | Naprawa [rbg] |
|------|---------------------------------|------------------------------------|-----------|---------------|
| 1 | Pokrywa przednia | liczne, wgniecenie | NA | 2,5 |
| 2 | Dach | liczne, wgniecenie | NA | 6 |
| 3 | Drzwi przednie (nieuzbrojone) R | zarysowanie | | |
| 4 | Błotnik tylny L | wgniecenie, wgniecenie | | |
| 5 | Błotnik tylny R | wgniecenie, wgniecenie, wgniecenie | | |

DOKUMENTACJA FOTOGRAFICZNA



Fot. 1
Przekątna przednia lewa



Fot. 2
Przód

DOKUMENTACJA FOTOGRAFICZNA



Fot. 3
Przekątna przednia prawa



Fot. 4
Próg prawy (widok od przodu)

DOKUMENTACJA FOTOGRAFICZNA



Fot. 5
Bok prawy z przodu



Fot. 6
Bok prawy z tyłu

DOKUMENTACJA FOTOGRAFICZNA



Fot. 7
Przekątna tylna prawa



Fot. 8
Tył

DOKUMENTACJA FOTOGRAFICZNA



Fot. 9
Przekątna tylna lewa



Fot. 10
Bok lewy z tyłu

DOKUMENTACJA FOTOGRAFICZNA



Fot. 11
Bok lewy z przodu

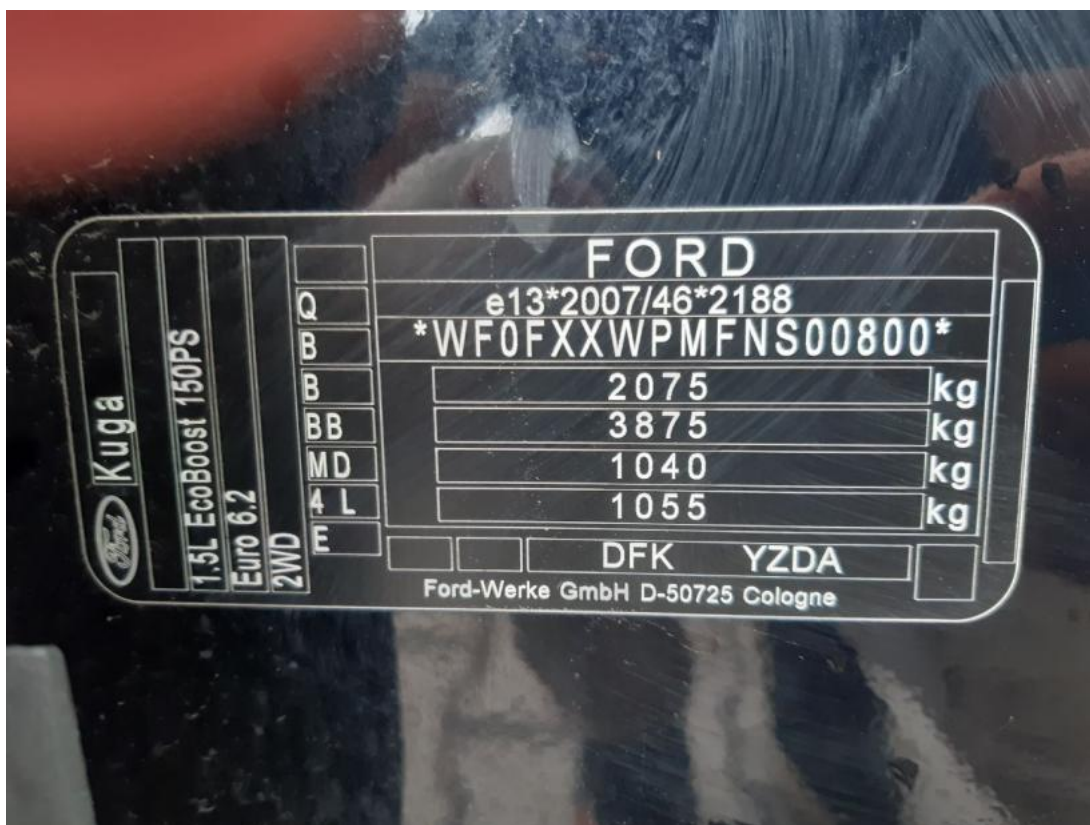


Fot. 12
Próg lewy (widok od przodu)

DOKUMENTACJA FOTOGRAFICZNA



Fot. 13
Numer identyfikacyjny



Fot. 14
Tabliczka znamionowa

DOKUMENTACJA FOTOGRAFICZNA



Fot. 15
Zestaw wskaźników - przebieg



Fot. 16
Zestaw wskaźników - serwis

DOKUMENTACJA FOTOGRAFICZNA



Fot. 17

Widok przez otwarte drzwi przednie lewe



Fot. 18

Widok przez otwarte drzwi tylne lewe

DOKUMENTACJA FOTOGRAFICZNA



Fot. 19

Widok z tylnej kanapy na deskę rozd.



Fot. 20

Konsola środkowa

DOKUMENTACJA FOTOGRAFICZNA



Fot. 21
Tunel środkowy



Fot. 22
Kierownica (na wprost)

DOKUMENTACJA FOTOGRAFICZNA



Fot. 23
Kierownica z lewej strony



Fot. 24
Komora silnika

DOKUMENTACJA FOTOGRAFICZNA



Fot. 25
Bagażnik



Fot. 26
Spód pojazdu przód

DOKUMENTACJA FOTOGRAFICZNA



Fot. 27
Spód pojazdu tył



Fot. 28
Tarcza hamulcowa przednia lewa

DOKUMENTACJA FOTOGRAFICZNA



Fot. 29
Tarcza hamulcowa przednia prawa



Fot. 30
Tarcza hamulcowa tylna prawa

DOKUMENTACJA FOTOGRAFICZNA



Fot. 33
Dow. Rej. Str.2 i klucze

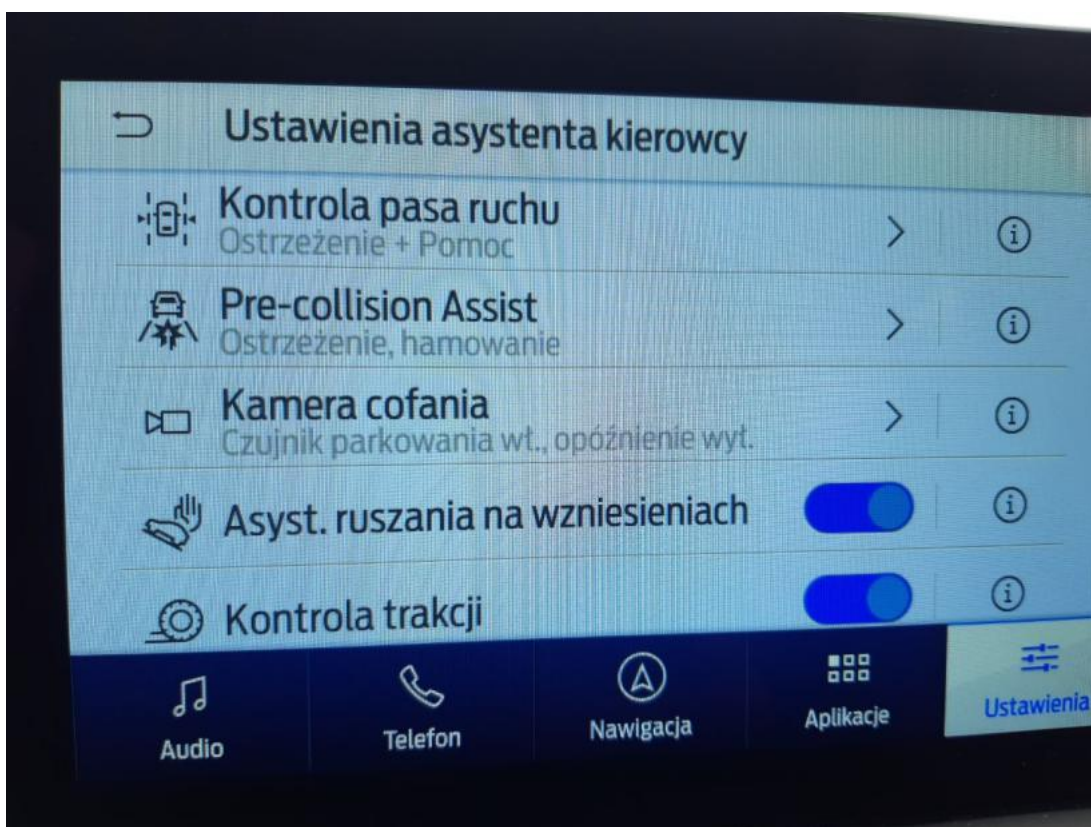


Fot. 34
Zestaw naprawy koła

DOKUMENTACJA FOTOGRAFICZNA



Fot. 35
Zdjęcie do protokołu



Fot. 36
Zdjęcie do protokołu

DOKUMENTACJA FOTOGRAFICZNA



Fot. 37
Zdjęcie do protokołu



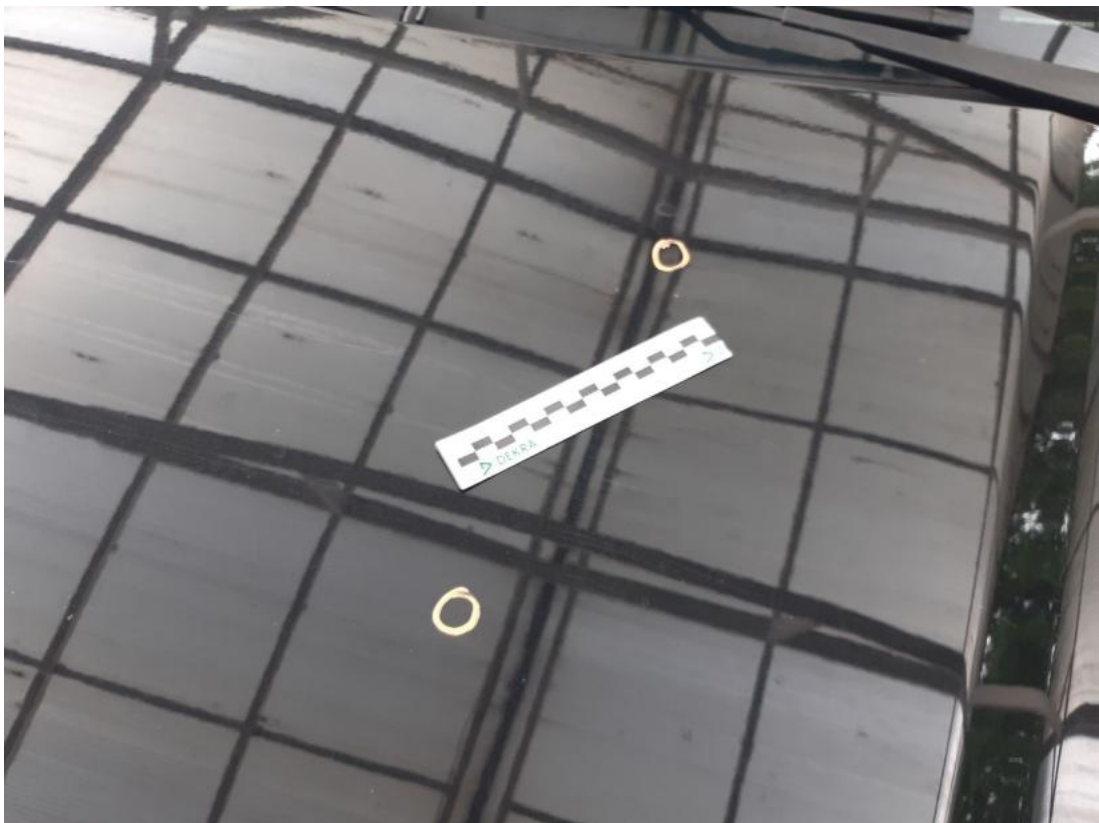
Fot. 38
Zdjęcie do protokołu

DOKUMENTACJA FOTOGRAFICZNA



Fot. 39

Pokrywa komory silnika - zdjęcie poglądowe 1



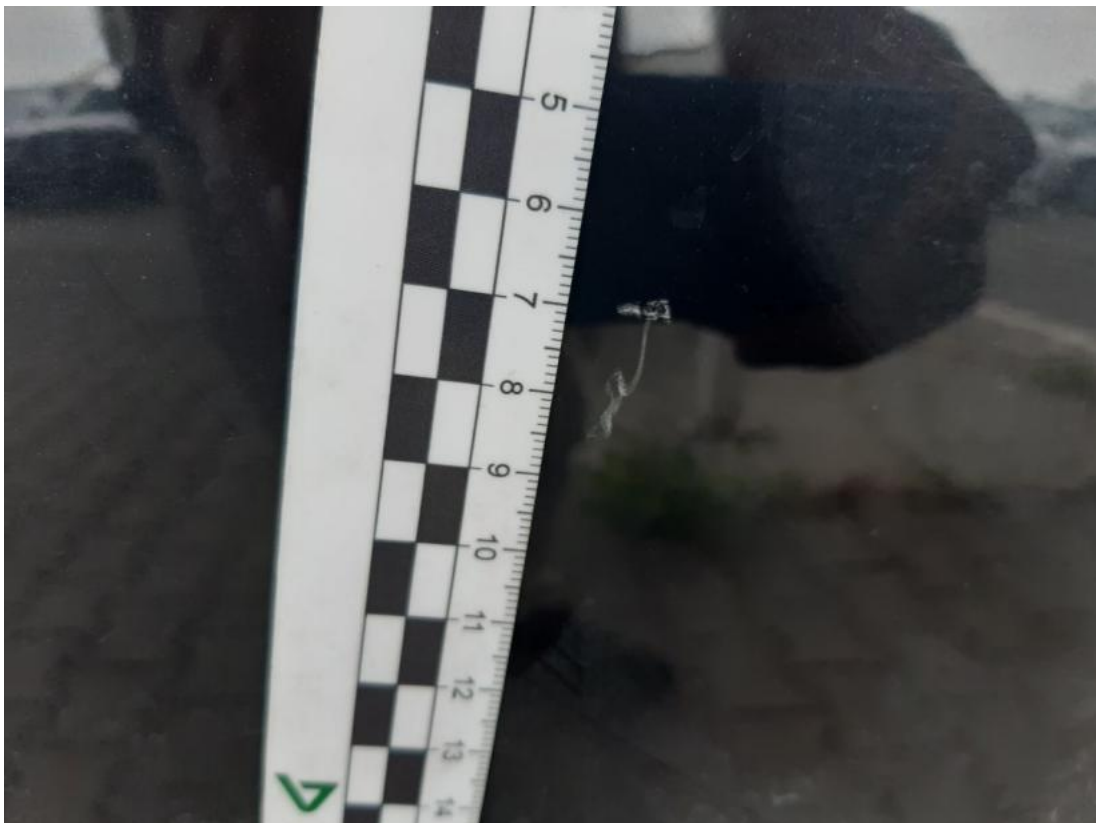
Fot. 40

Pokrywa komory silnika - Wgniecenie/odkształcenie 1

DOKUMENTACJA FOTOGRAFICZNA



Fot. 41
Drzwi przednie P - zdjęcie pogładowe 1



Fot. 42
Drzwi przednie P - Rysa/odprysk 1

DOKUMENTACJA FOTOGRAFICZNA



Fot. 43

Błotnik tylny P / Ściana boczna P - Wgniecenie/odkształcenie 1



Fot. 44

Dach - zdjęcie pogładowe 1

DOKUMENTACJA FOTOGRAFICZNA



Fot. 45

Dach - zdjęcie poglądowe 2



Fot. 46

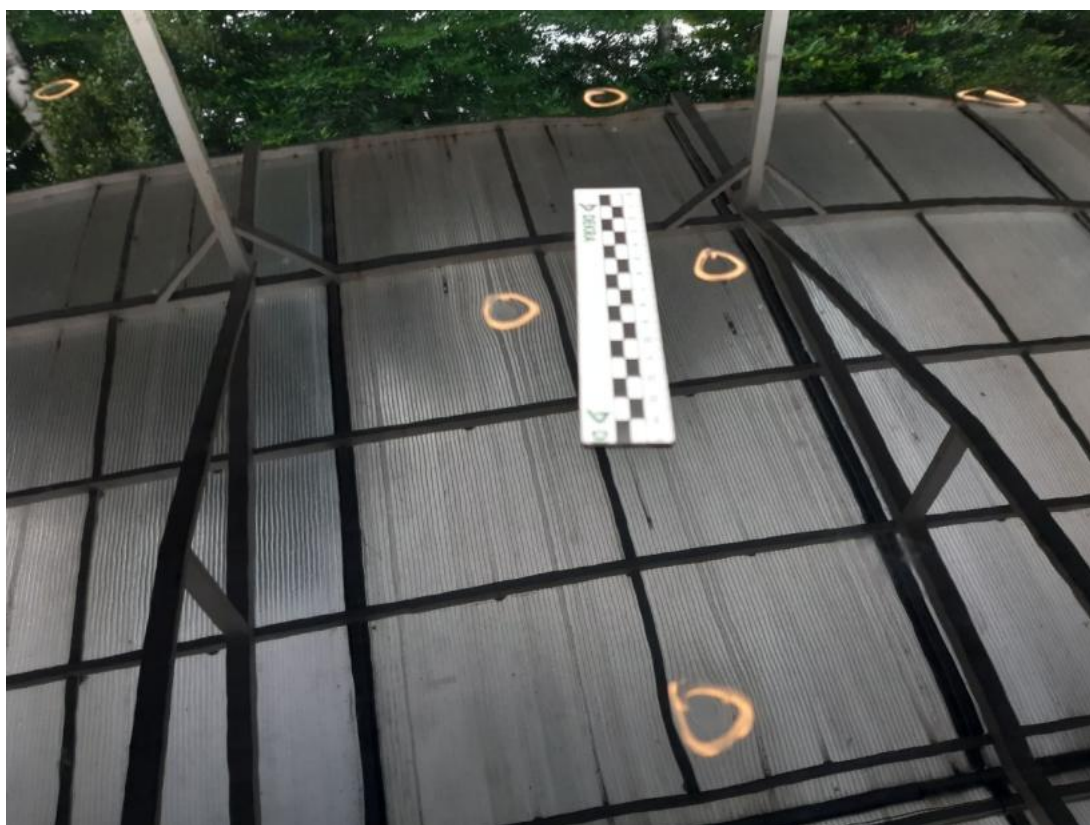
Dach - Wgniecenie/odkształcenie 1

DOKUMENTACJA FOTOGRAFICZNA



Fot. 47

Dach - Wgniecenie/odkształcenie 2



Fot. 48

Dach() - Wgniecenie/odkształcenie 3

DOKUMENTACJA FOTOGRAFICZNA



Fot. 49

Rama dachu L - Wgniecenie/odkształcenie 1



Fot. 50

Rama dachu L - Wgniecenie/odkształcenie 2

DOKUMENTACJA FOTOGRAFICZNA



Fot. 51

Rama dachu P - Wgniecenie/odkształcenie 1