

## Raport z oględzin pojazdu

Numer raportu	213843/2/25-11401	Data raportu	05-02-2025
Rzeczoznawcy	Michał Michalski (NEW) mgr inż. Przemysław Ostap	Data oględzin	03-02-2025
Nr zlecenia	PCM(DZS)/GDA/06540/25/01/28		Miejsce oględzin
			MASTER1 POZNAŃ/KOMORNIKI, PLAT...

### Dane pojazdu

Numer identyfikacyjny (VIN)	<b>WBA28FF0508C92628</b>
Marka, model	BMW Seria 3 [G20/G80] 22-
Typ, wersja	318i aut
Numer rejestracyjny	WD3544R
Silnik (rodz./poj./moc)	benz./1998 ccm/115 kW
Stan licznika	21 553 km
Data 1. rej./rok prod.	02-02-2023/2022
Data nast. bad. techn.	02-02-2026
Nadwozie	sedan 4/5
Lakier	czarny/METALIK
Skrzynia biegów	automatyczna



### Wyposażenie pojazdu

ABS, Active Guard, Asystent uwagi, BMW ID, BMW Live Cockpit Plus (nawigacja, wys. wskaźników 12.3", wys. pokładowy 14.9", 2xUSB, LTE,Bluetooth), Blokada mechanizmu różnicowego elektroniczna, Czujnik deszczu, Czujnik kolizji, Czujniki odległości przy parkowaniu (PDC) - przód i tył, Dywaniki welurowe, Felgi aluminiowe 17", V-Spoke 778, z ogumieniem 225/50, Funkcja Auto Start Stop, Funkcja wyłączenia poduszki powietrznej pasażera z przodu, Gniazdo 12V w przednim schowku, Grill atrapy chłodnicy czarny błyszczący z ramką w perłowym chromie, wysoki połysk, Hamulec elektromechaniczny parkingowy z funkcją Auto Hold, Immobilizer elektroniczny, In-Car Experiences, Integracja ze smartfonem (Apple CarPlay, Android Auto), Kierownica sportowa, skórzana wielofunkcyjna, Klamki zewnętrzne drzwi w kolorze nadwozia, podświetlane, Klimatyzacja automatyczna, 3-strefowa, rozszerzony zakres funkcji, Kolumna kierownicy regulowana, Kontroler iDrive, Końcówki układu wydechowego widoczne po lewej i prawej stronie, Lampy tylne w technologii diodowej LED, Legal Emergency Call (Połączenie Alarmowe), Listwy ozdobne - srebrny kwarc, matowe, Listwy progowe czarne, przednie z napisem BMW, Lusterka boczne regulowane elektrycznie, ogrzewane, Lusterko wsteczne przyciemniane automatycznie, Mocowanie fotelika dziecięcego ISOFIX, Obramowania M Shadow Line, czarne na wysoki połysk, Obudowy lusterek zewnętrznych w kolorze nadwozia, Ochrona przed uderzeniem bocznym, Oczka do mocowania ładunku w bagażniku, Oparcie kanapy tylnej składane i dzielone w stosunku 40:20:40, Ostrzeganie o niezamierzonym zjechaniu z pasa ruchu, Ostrzeganie przed kolizją z poprzedzającym pojazdem i pieszymi z miejską funkcją hamowania, Oznaczenia modelu, Oświetlenie bagażnika, Oświetlenie powitalne z funkcją Follow-Me-Home, Oświetlenie tablicy rejestracyjnej LED, Oświetlenie wewnętrzne, Pakiet dodatkowych schowków, Pakiet lusterek (wewn. i kierowcy elektrochromatyczne, składane elektr., funkcja parkingowa, pamięć), Poduszka powietrzna chroniąca głowy osób siedzących z przodu i z tyłu, Poduszki powietrzne przednie i boczne dla kierowcy i pasażera, Podłokietnik przedni, Polska wersja językowa + polska instrukcja obsługi, Przełącznik właściwości jezdnych, Przycisk Start/Stop, Real Time Traffic Information, Reflektory LED, Schówek na rękawiczki, podświetlany z oddzielną małą przegrodą, Servotronic - progresywne wspomaganie układu kierowniczego, Składane zagłówki tylne, Speed Limit Info z systemem rozpoznawania ograniczeń prędkości i wskaźnikiem zakazu wyprzedzania, System alarmowy, System monitorowania ciśnienia w oponach, Szyby atermiczne, Szyby elektryczne, przód i tył, Tapicerka materiałowa Hevelius, TeleServices, Tempomat z funkcją hamowania, Tuner DAB do odbioru cyfrowych stacji radiowych, Uchwyt na napoje, Układ dynamicznej kontroli stabilności DSC o rozszerzonym zakresie, Układ dynamicznej kontroli trakcji DTC, Uruchamianie silnika bez użycia kluczyka, Usługi ConnectedDrive, Usługi zdalne (Remote Services), Wyświetlacz panoramiczny, Zamek centralny ze zdalnym sterowaniem, Zestaw 6 głośników stereo, Zestaw głośnomówiący z interfejsem USB, Złącze USB (1x w konsoli środkowej, 1x w przednim podłokietniku środkowym), Śruby do kół zabezpieczające przed kradzieżą, Koło zapasowe, Lakier metalizowany, Pakiet komfort, Szyby o zwiększonej izolacji akustycznej

### Ogumienie

Oś	Koło	Producent, typ	Rozmiar	Profil zmierzony
przednia	prawe	DEBICA, FRIGO HP 2	215/55 17 98V	7,1 mm
	lewe	DEBICA, FRIGO HP 2	215/55 17 98V	7,1 mm
tylna	prawe	DEBICA, FRIGO HP 2	215/55 17 98V	8,1 mm
	lewe	DEBICA, FRIGO HP 2	215/55 17 98V	8,0 mm

### Dokumenty i akcesoria

[Dokumenty rej.] - POLISA UBEZP. (Nie.), Kluczyki (TAK - 2), Tablice rejestracyjne (TAK - 2), Dowód rejestracyjny (TAK), Karta pojazdu (NIE)

### Grubość powłoki lakierowej

W zakresie do 150 µm

Poz.	Nazwa części	Przedział grubości powłoki lakierowej [µm]
1	Pokrywa komory silnika	do 150
2	Błotnik przedni lewy	do 150
3	Błotnik przedni prawy	do 150
4	Słupek przedni lewy	do 150
5	Słupek przedni prawy	do 150
6	Słupek środkowy lewy	do 150
7	Słupek środkowy prawy	do 150
8	Próg lewy	do 150
9	Próg prawy	do 150
10	Dach	do 150
11	Drzwi przednie lewe	do 150
12	Drzwi przednie prawe	do 150
13	Drzwi tylne lewe	do 150
14	Drzwi tylne prawe	do 150
15	Błotnik tylny lewy/ściana boczna lewa	do 150
16	Błotnik tylny prawy/ściana boczna prawa	do 150

17	Pokrywa bagażnika	do 150
----	-------------------	--------

DOKUMENTACJA FOTOGRAFICZNA



**Fot. 1**  
Przekątna przednia lewa



**Fot. 2**  
Przód

DOKUMENTACJA FOTOGRAFICZNA



**Fot. 3**  
Przekątna przednia prawa



**Fot. 4**  
Próg prawy (widok od przodu)

DOKUMENTACJA FOTOGRAFICZNA



**Fot. 5**  
Bok prawy z przodu



**Fot. 6**  
Bok prawy z tyłu

DOKUMENTACJA FOTOGRAFICZNA



**Fot. 7**  
Przekątna tylna prawa



**Fot. 8**  
Tyt

DOKUMENTACJA FOTOGRAFICZNA



**Fot. 9**  
Przekątna tylna lewa



**Fot. 10**  
Bok lewy z tyłu

DOKUMENTACJA FOTOGRAFICZNA

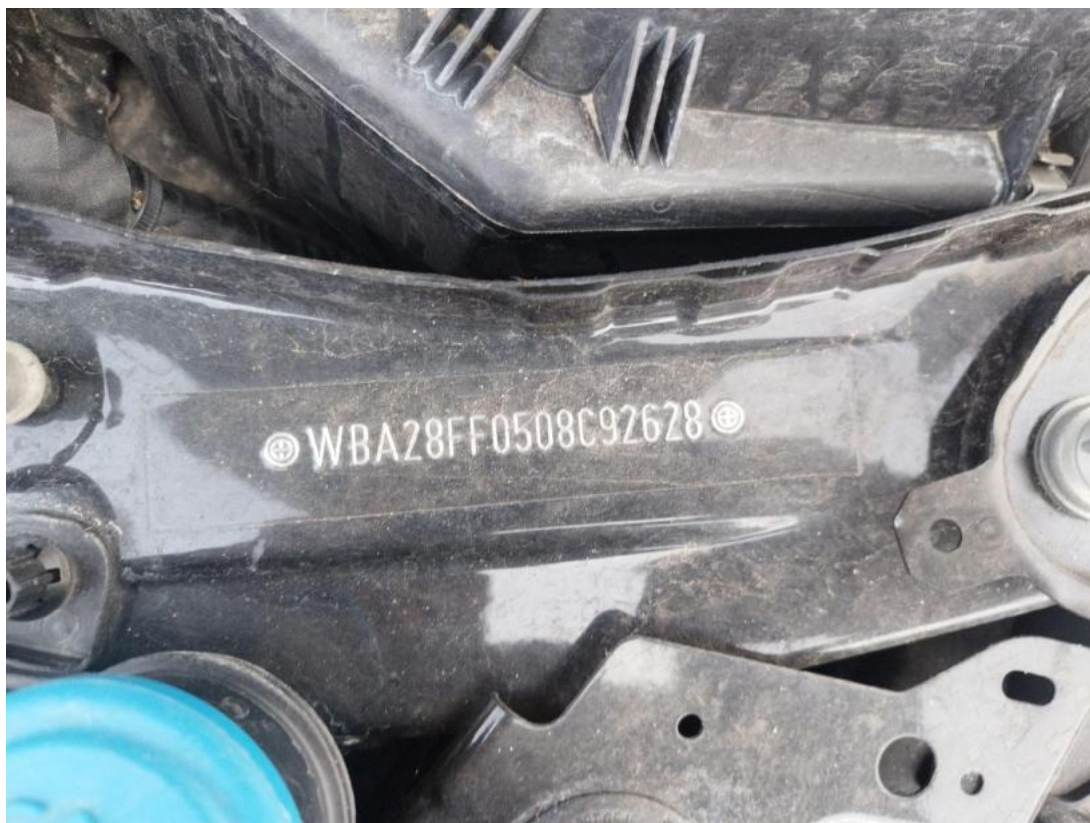


**Fot. 11**  
Bok lewy z przodu



**Fot. 12**  
Próg lewy (widok od przodu)

DOKUMENTACJA FOTOGRAFICZNA



**Fot. 13**  
Numer identyfikacyjny



**Fot. 14**  
Tabliczka znamionowa

DOKUMENTACJA FOTOGRAFICZNA



**Fot. 15**  
Zestaw wskaźników - przebieg



**Fot. 16**  
Zestaw wskaźników - serwis

DOKUMENTACJA FOTOGRAFICZNA



**Fot. 17**

Widok przez otwarte drzwi przednie lewe



**Fot. 18**

Widok przez otwarte drzwi tylne lewe

DOKUMENTACJA FOTOGRAFICZNA



**Fot. 19**

Widok z tylnej kanapy na deskę rozdź.



**Fot. 20**

Konsola środkowa

DOKUMENTACJA FOTOGRAFICZNA



**Fot. 21**  
Tunel środkowy

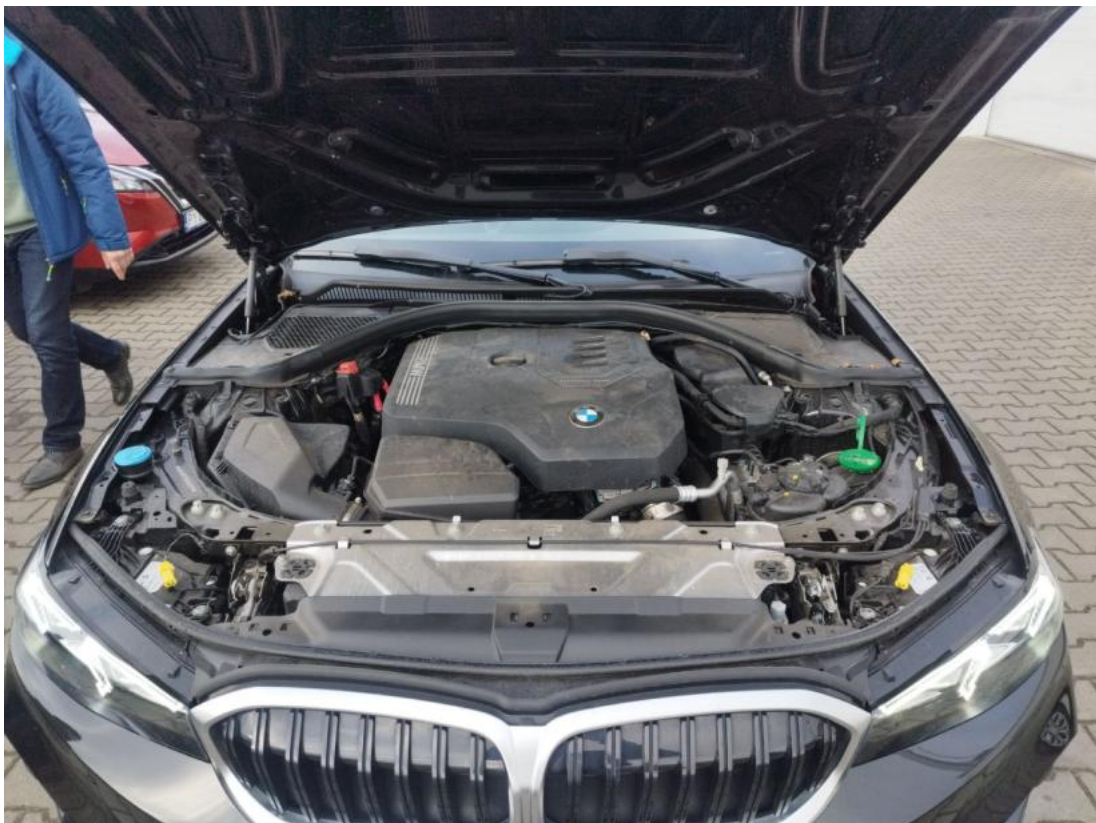


**Fot. 22**  
Kierownica (na wprost)

DOKUMENTACJA FOTOGRAFICZNA



**Fot. 23**  
Kierownica z lewej strony



**Fot. 24**  
Komora silnika

DOKUMENTACJA FOTOGRAFICZNA



**Fot. 25**  
Bagażnik



**Fot. 26**  
Koło zapasowe

DOKUMENTACJA FOTOGRAFICZNA



**Fot. 27**  
Spód pojazdu przód



**Fot. 28**  
Spód pojazdu tył

DOKUMENTACJA FOTOGRAFICZNA



**Fot. 29**  
Tarcza hamulcowa przednia lewa



**Fot. 30**  
Tarcza hamulcowa przednia prawa

DOKUMENTACJA FOTOGRAFICZNA



**Fot. 31**  
Tarcza hamulcowa tylna prawa



**Fot. 32**  
Tarcza hamulcowa tylna lewa

**DOKUMENTACJA FOTOGRAFICZNA**



**Fot. 33**  
Dowód rej. Str. 1



**Fot. 34**  
Dow. Rej. Str.2 i klucze

DOKUMENTACJA FOTOGRAFICZNA



**Fot. 35**

Książka serwisowa – dane



**Fot. 36**

Książka serwisowa – ostatni przegląd

DOKUMENTACJA FOTOGRAFICZNA



**Fot. 37**  
Instrukcje