

Raport z oględzin pojazdu

Numer raportu	391117/3/25-9570	Data raportu	11-03-2025
Rzeczoznawca	Maciej Gruszczyński	Data oględzin	11-03-2025
Nr zlecenia	PCM(DZS)/GDA/14449/25/02/26	Miejsce oględzin	AUTOMARKET WOLA, PRYMASA TYSI...

Dane pojazdu

Numer identyfikacyjny (VIN)	WF0FXXWPMHMK11382
Marka, model	FORD Kuga 20-24
Typ, wersja	Kuga 2.5P PHEV FWD ST-Line
Numer rejestracyjny	BIA91450
Silnik (rodz./poj./moc)	benz./2483 ccm/112 kW
Stan licznika	91 468 km
Data 1. rej./rok prod.	23-03-2022/2021
Data nast. bad. techn.	23-03-2025
Nadwozie	KOM 5/5
Lakier	czarny/2-warstwowy metalizowany
Skrzynia biegów	automatyczna



Wyposażenie pojazdu

ABS, Blokada zamków tylnych drzwi – uniemożliwiająca otwarcie od środka przez dzieci, Centralny zamek – sterowany pilotem, Czujniki odległości przy parkowaniu - przód, Czujniki odległości przy parkowaniu - tył, Dywaniki podłogowe z logo z przodu, Dywaniki podłogowe z logo z tyłu, EBD - system rozdziału siły hamowania, ESC, Elektrycznie sterowane szyby przednie i tylne, Emblem ST-Line, Felgi aluminiowe 18", z wykończeniem w kolorze Rock Metallic, z ogumieniem 225/60, Ford KeyFree - system centralnego zamka z kluczem elektronicznym, Ford MyKey - funkcja programowania i przypisania właściwości kluczykowi, FordPass Connect z modemem GSM, Fotel kierowcy regulowany manualnie w 6 kierunkach, Fotel kierowcy z regulacją odcinka lędźwiowego, Fotel pasażera regulowany manualnie w 6 kierunkach, Fotel pasażera z regulacją odcinka lędźwiowego, Fotele przednie - styl sportowy, Gniazda USB oraz USB-C z tyłu konsoli centralnej, Gniazdko 12V w bagażniku, Hamulec pokolizyjny, Hamulec postojowy elektryczny, Immobiliser PATS, Kamera cofania, Kanapa tylna przesuwana, składana, dzielona w proporcji 60:40, z regulacją pochylenia oparc, Kierownica wykończona skórą, spłaszczona w dolnej części, Kieszenie w oparciach foteli przednich, Klimatyzacja elektroniczna, dwustrefowa z automatyczną regulacją temperatury (DEATC), Kolumna kierownicy z regulacją w dwóch płaszczyznach, Komputer pokładowy, Konsola centralna z podłokietnikami, Lakier Uni, Lampki do czytania, Lampy tylne LED, Lusterka boczne - obudowy lakierowane w kolorze nadwozia, Lusterka boczne sterowane, podgrzewane i składane elektrycznie, z lampkami oświetlającymi podłogę, Lusterko wsteczne przyciemniające się automatycznie, Mocowania do fotelika dziecięcego ISOFIX na tylnej kanapie, Nagrzewnica dodatkowa - elektryczna, Obramowania szyb bocznych w kolorze czarnym, Oświetlenie wnętrza diodami LED z elementami nastrojowego oświetlenia, Pakiet stylizacyjny nadwozia ST-Line - zderzaki, nakładki, listwy progowe i boczne w kolorze nadwozia, Podsufitka ciemna, Poduszki powietrzne czołowe i boczne dla kierowcy i pasażera, kurtyny powietrzne przód i tył, Przycisk Ford Power - uruchamianie pojazdu za pomocą przycisku, Radio SYNC 3, DAB+, nawigacja, wysł 8" i 12.3", Applink, ACP, AA, TMC, Bluetooth, 10 głoś., USB, ster. z kierow., Reflektory automatyczne – włączające się automatycznie w zależności od poziomu natężenia światła, Reflektory halogenowe projekcyjne ze światłami do jazdy dziennej LED, Relingi bagażnika dachowego – z wykończeniem w kolorze czarnym, Roleta zasłaniająca przestrzeń bagażową, Spoiler tylny, System Pre-Collision Assist zapobiegający kolizjom z pojazdami, pieszymi i rowerzystami (do 120 km/h), System monitorowania ciśnienia w oponach (TPMS), System poprawiający stabilność w zakrętach (TVC), System wspomagający utrzymanie pojazdu na pasie ruchu (LKA), System wyboru trybów jazdy (Normalny, Eko, Sportowy, Śliska nawierzchnia, Głęboki śnieg/Piasek), Tapicerka materiałowa Foundry/Eton, Tempomat, Układ ułatwiający ruszanie na wzniesieniach (HSA), Wspomaganie układu kierowniczego elektryczne (EPAS), Wycieraczka szyby tylnej, Wycieraczki automatyczne z czujnikiem deszczu, Wyłącznik poduszki powietrznej pasażera, Wyświetlacz na tablicy zegarów - 12.3" kolorowy, konfigurowalny, Zaczepy do mocowania bagażu, Zestaw do naprawy przebitej opony, Światła awaryjne hamowania - pulsujące światła stop, włączające się podczas gwałtownego hamowania, Światła przeciwmgielne LED, Drzwi bagażnika – zamykane/ otwierane elektrycznie i bezdotykowo, Felgi aluminiowe 19", z wykończeniem maszynowym w kolorze Ebony Black, z ogumieniem 225/55, Koło zapasowe dojazdowe, Lakier metalizowany Agate Black, Pakiet Winter, Szyby tylne dodatkowo przyciemniane

Ogumienie

Oś	Koło	Producent, typ	Rozmiar	Profil zmierzony
przednia	prawe	CONTINENTAL, PREMIUMCONTACT 6	225/55 19 99V	3,5 mm
	lewe	CONTINENTAL, PREMIUMCONTACT 6	225/55 19 99V	3,0 mm
tylna	prawe	CONTINENTAL, PREMIUMCONTACT 6	225/55 19 99V	4,0 mm
	lewe	CONTINENTAL, PREMIUMCONTACT 6	225/55 19 99V	4,5 mm

Dokumenty i akcesoria

[Dokumenty rej.] - POLISA UBEZP. (Nie.), Kluczyki (TAK - 2), Tablice rejestracyjne (TAK - 2), Dowód rejestracyjny (TAK), Karta pojazdu (NIE)

Grubość powłoki lakierowej

W zakresie do 150 µm

Poz.	Nazwa części	Przedział grubości powłoki lakierowej [µm]
1	Pokrywa komory silnika	do 150
2	Błotnik przedni lewy	do 150
3	Błotnik przedni prawy	do 150
4	Słupek przedni lewy	do 150
5	Słupek przedni prawy	do 150
6	Słupek środkowy lewy	do 150
7	Słupek środkowy prawy	do 150
8	Próg lewy	do 150
9	Próg prawy	do 150
10	Dach	do 150
11	Drzwi przednie lewe	do 150
12	Drzwi przednie prawe	do 150
13	Drzwi tylne lewe	do 150

14	Drzwi tylne prawe	do 150
15	Błotnik tylny lewy/ściana boczna lewa	do 150
16	Błotnik tylny prawy/ściana boczna prawa	do 150
17	Pokrywa bagażnika	do 150

Stwierdzone uszkodzenia

Poz.	Nazwa pozycji	Opis uszkodzeń	Kwalifik.	Naprawa [rbg]
1	Listwa ochronna rantu błotnika R	rysa/odprysk, inneWady lakiernicze	NA	0.3
2	Drzwi przednie (nieuzbrojone) R	wgniecenie/odkształcenie	NA	0.5
3	Okładzina zderzaka przedniego	rysa/odprysk		
4	Pokrywa przednia	rysa/odprysk		
5	Poszycie drzwi tylnych L	rysa/odprysk		
6	Nakładka zderzaka tylnego, góra	rysa/odprysk		
7	Błotnik tylny CZ (fragment) R	wgniecenie/odkształcenie		
8	Kierownica skórzana z Airbag	rysa/odprysk		
9	Tarcza koła aluminiowa przód R	rysa/odprysk		

DOKUMENTACJA FOTOGRAFICZNA



Fot. 1

Przekątna przednia lewa



Fot. 2

Przód

DOKUMENTACJA FOTOGRAFICZNA



Fot. 3
Przekątna przednia prawa



Fot. 4
Próg prawy (widok od przodu)

DOKUMENTACJA FOTOGRAFICZNA



Fot. 5

Bok prawy z przodu



Fot. 6

Bok prawy z tyłu

DOKUMENTACJA FOTOGRAFICZNA



Fot. 7
Przekątna tylna prawa



Fot. 8
Tył

DOKUMENTACJA FOTOGRAFICZNA



Fot. 9

Przekątna tylna lewa



Fot. 10

Bok lewy z tyłu

DOKUMENTACJA FOTOGRAFICZNA



Fot. 11

Bok lewy z przodu



Fot. 12

Próg lewy (widok od przodu)

DOKUMENTACJA FOTOGRAFICZNA



Fot. 13
Numer identyfikacyjny



Fot. 14
Tabliczka znamionowa

DOKUMENTACJA FOTOGRAFICZNA



Fot. 15

Zestaw wskaźników - przebieg



Fot. 16

Widok przez otwarte drzwi przednie lewe

DOKUMENTACJA FOTOGRAFICZNA



Fot. 17

Widok przez otwarte drzwi tylne lewe



Fot. 18

Widok z tylnej kanapy na deskę rozd.

DOKUMENTACJA FOTOGRAFICZNA



Fot. 19
Konsola środkowa



Fot. 20
Tuneł środkowy

DOKUMENTACJA FOTOGRAFICZNA



Fot. 21
Kierownica (na wprost)



Fot. 22
Kierownica z lewej strony

DOKUMENTACJA FOTOGRAFICZNA



Fot. 23
Komora silnika



Fot. 24
Bagażnik

DOKUMENTACJA FOTOGRAFICZNA



Fot. 25
Koło zapasowe



Fot. 26
Spód pojazdu przód

DOKUMENTACJA FOTOGRAFICZNA



Fot. 27
Spód pojazdu tył

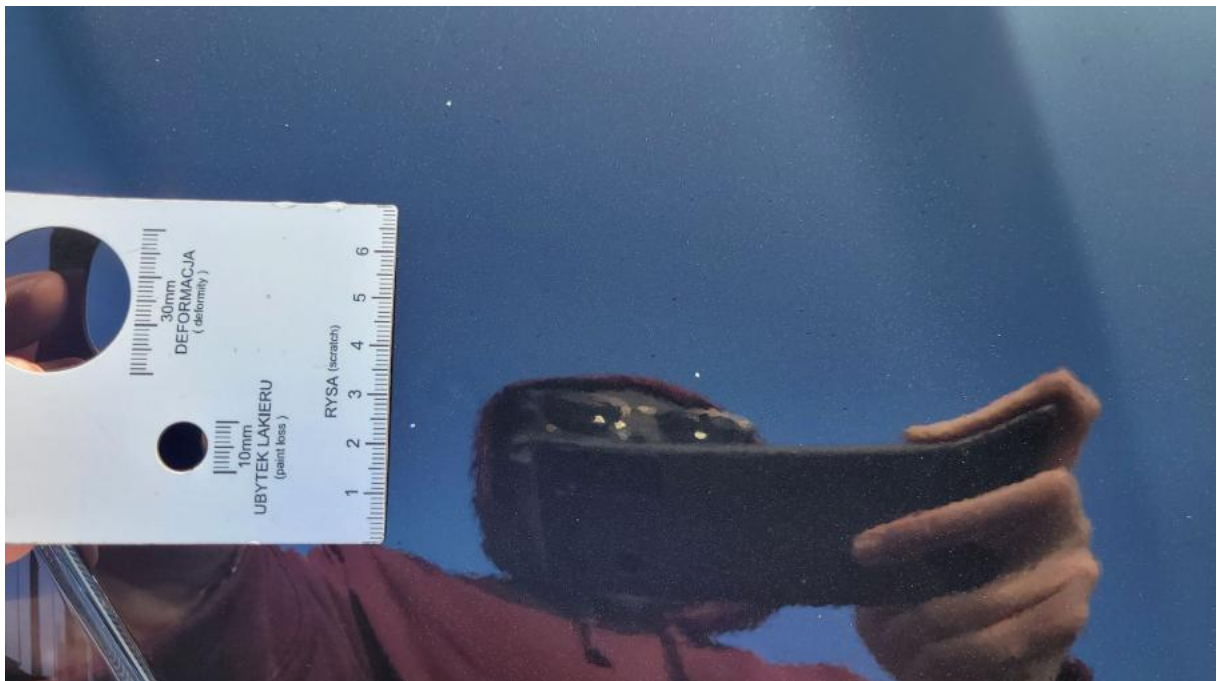


Fot. 28
Dowód rej. Str. 1

DOKUMENTACJA FOTOGRAFICZNA

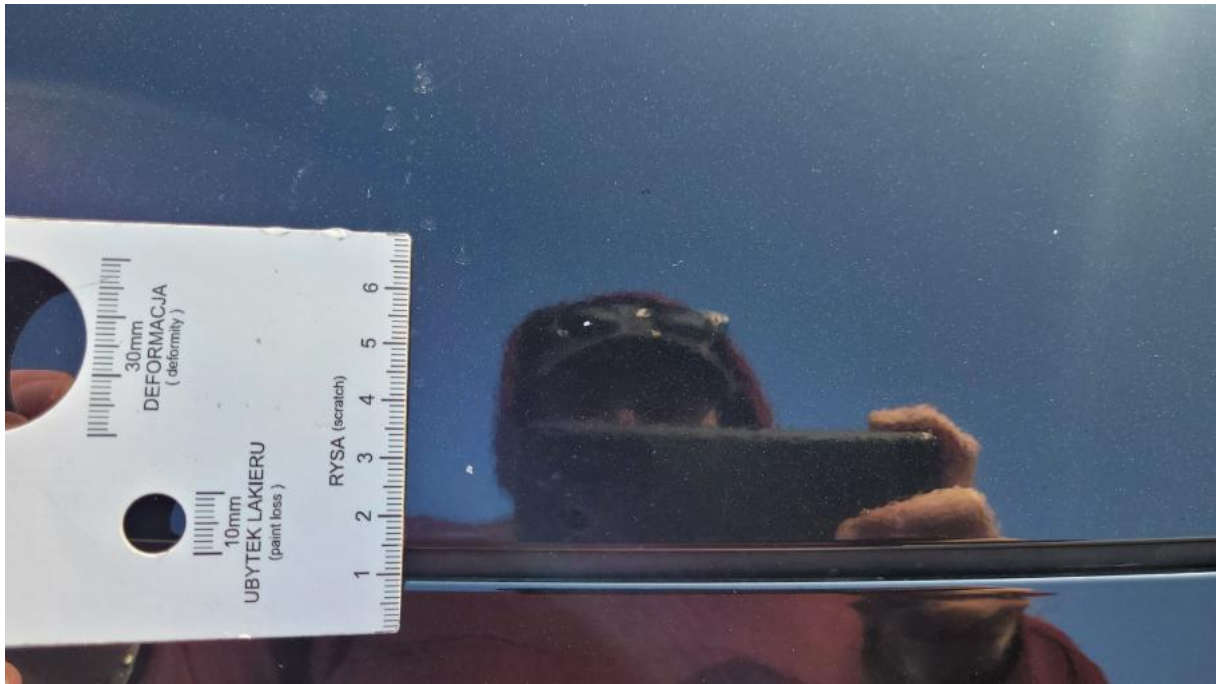


Fot. 29
Dow. Rej. Str.2 i klucze



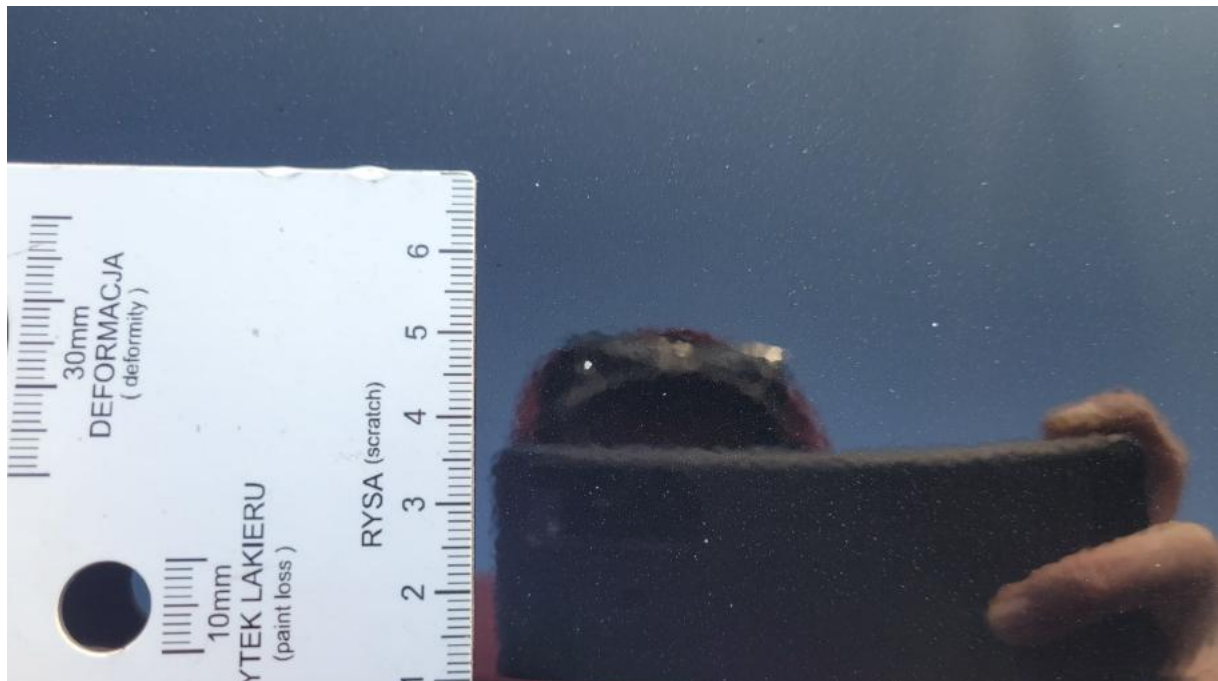
Fot. 30
Pokrywa komory silnika - Rysa/odprysk 1

DOKUMENTACJA FOTOGRAFICZNA



Fot. 31

Pokrywa komory silnika - Rysa/odprysk 2



Fot. 32

Pokrywa komory silnika() - Rysa/odprysk 3

DOKUMENTACJA FOTOGRAFICZNA



Fot. 33
Zderzak - Rysa/odprysk 1



Fot. 34
Felga aluminiowa przednia P - Rysa/odprysk 1

DOKUMENTACJA FOTOGRAFICZNA



Fot. 35

Listwa krawędzi błotnika prz P - Rysa/odprysk 1



Fot. 36

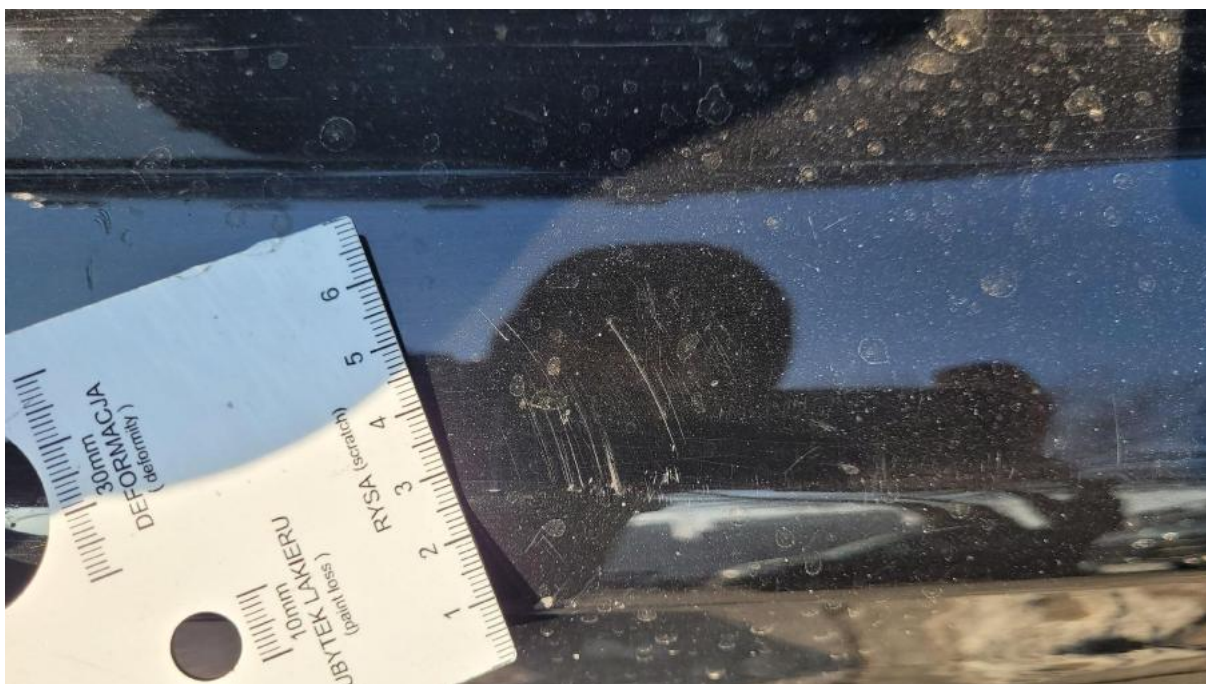
Drzwi przednie P - Wgniecenie/odkształcenie 1

DOKUMENTACJA FOTOGRAFICZNA



Fot. 37

Błotnik tylny P / Ściana boczna P - Wgniecenie/odkształcenie 1



Fot. 38

Zderzak tylny - Rysa/odprysk 1

DOKUMENTACJA FOTOGRAFICZNA



Fot. 39

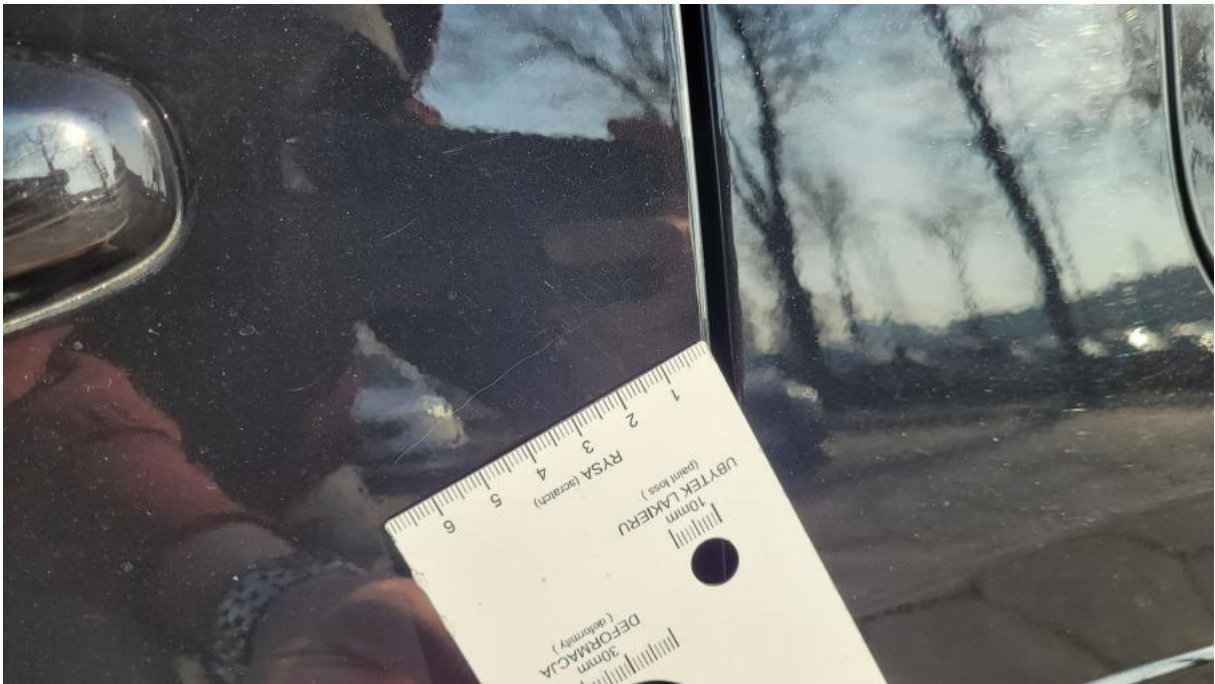
Zderzak tylny - Rysa/odprysk 2



Fot. 40

Listwa krawędzi błotnika tyl L - Rysa/odprysk 1

DOKUMENTACJA FOTOGRAFICZNA



Fot. 41

Drzwi tylne L - Rysa/odprysk 1



Fot. 42

Drzwi tylne L - Rysa/odprysk 2

DOKUMENTACJA FOTOGRAFICZNA



Fot. 43

Drzwi tylne L() - Rysa/odprysk 3



Fot. 44

Koło kierownicy - Rysa/odprysk 1