

Raport z oględzin pojazdu

Numer raportu	06268/7/25-15201	Data raportu	08-07-2025
Rzeczoznawcy	Emilian Wesołowski (NEW) mgr inż. Paweł Barszcz (NEW)	Data oględzin	04-07-2025
Nr zlecenia	PCM(DZS)/GDA/47782/25/07/01	Miejsce oględzin	MASTER1 WARSZAWA/KLAUDYN, ES...

Dane pojazdu

Numer identyfikacyjny (VIN)	WF0PXXGCHPPL89081
Marka, model	FORD Focus Kombi 21-
Typ, wersja	Focus 1.0 EcoBoost mHEV Tit...
Numer rejestracyjny	WD6984R
Silnik (rodz./poj./moc)	benz./999 ccm/92 kW
Stan licznika	62 276 km
Data 1. rej./rok prod.	20-06-2023/2023
Data nast. bad. techn.	20-06-2026
Nadwozie	KOM 5/5
Lakier	czarny/2-warstwowy metalizowany
Skrzynia biegów	automatyczna



Wyposażenie pojazdu

Blokada zamków tylnych drzwi uniemożliwiająca otwarcie ich od środka przez dzieci, Czujniki parkowania - z tyłu i z przodu, Dywaniki podłogowe - z przodu, Felgi stalowe 16", strukturalne z kołpakami, 10-ramienne, z ogumieniem 205/60, Ford MyKey - funkcja programowania i przypisania do kluczyka ograniczeń, FordPass Connect z modemem GSM (Zdalne zam./otw. zamków, funkcja lokalizacji pojazdu, status systemów), Fotel kierowcy - regulacja podparcia odcinka lędźwiowego, Fotel kierowcy - ręczna regulacja pochylecia oparcia, Fotel kierowcy - ręczna regulacja położenia w 4 kierunkach (górną-dół, przód-tył), Fotel pasażera - ręczna regulacja położenia w 2 kierunkach (przód-tył), Fotele przednie - styl sportowy, Funkcja automatycznego hamowania po kolizji, Gniazdko 12V w bagażniku, Gwarancja na baterię wysokiego napięcia, 8 lat lub 160.000 km, Gwarancja na pojazd, 2 lata, Hamulec postojowy, elektryczny, ISOFIX - system mocowania fotelików dziecięcych na skrajnych siedzeniach w 2 rzędzie, Immobilizer PATS, Kanapa tylna, składana, dzielona w proporcji 60:40, Kierownica - 3-ramienna, wykończona skórą ekologiczną Sensico, Kierownica ze zdalnym sterowaniem systemem audio, Klimatyzacja - dwustrefowa z automatyczną regulacją temperatury (DEATC), Konsola centralna - gniazdko 12V z tyłu konsoli, Konsola centralna - z przesuwającym podłokietnikiem i schowkiem zamykanym roletką, Konsola dachowa - krótka, Lakier zwykły, Race Red, Lane Keeping Alert zawiera Lane Keeping Aid (system wspomagający utrzymanie na pasie ruchu), Lusterka boczne - sterowane, podgrzewane i składane elektrycznie, lakierowane w kolorze nadwozia, Lusterko wsteczne - automatycznie ściemniające się, Ogranicznik prędkości, inteligentny, Oświetlenie wnętrza - lampki LED w 1 i 2 rzędzie siedzeń, Podsufitka w jasnej tonacji, Poduszki powietrzne - boczne kurtyny powietrzne chroniące osoby w 1 i 2 rzędzie siedzeń, Poduszki powietrzne - poduszki czołowe dla kierowcy i pasażera z przodu, Poduszki powietrzne - poduszki powietrzne boczne dla pasażera i kierowcy z przodu, Przycisk rozrusznika Ford Power, Reflektory - Full LED, statyczne (światła dzienne, drogowe, kierunkowskazy w technologii LED), Reflektory - światła przeciwmgielne LED z funkcją doświetlania zakrętów zintegrowane w reflektorach, Reflektory automatyczne, włączające się w zależności od poziomu natężenia światła, Relingi bagażnika dachowego z wykończeniem w kolorze aluminium, Roleta zasłaniająca przestrzeń bagażową, Spojler tylny, System ABS z elektronicznym układem podziału siły hamowania EBD, System Auto-Start-Stop, System Pre-Collision Assist wspier. kierowcę w unikaniu lub zmniejszaniu skutków kolizji+FCW+DBS+AEB, System audio z Sync 4, nawigacją i DAB+, kolorowy wys. dotyk. 13.2", ACP, AA, Bluetooth, 6 głośników, System monitorowania ciśnienia w ogumieniu (TPMS), System wyboru trybu jazdy, Szyby boczne - obramowania w kolorze aluminium, Szyby elektr. przód i tył, z czujnikiem przeszkody oraz funkcją całkowitego otwierania i zamykania, Tapicerka materiałowa Ray, w ciemnej tonacji, z przeszyciami w kolorze szarym, Tempomat, Układ elektroniczny stabilizacji toru jazdy (ESC) z układem kontroli trakcji (TC), Układ kierowniczy - ze wspomaganiem elektrycznym (EPAS), Układ ułatwiający ruszanie na wzniesieniach (HLA), Usługi Ford Smart (1 rok) - dodatkowe dane w systemie nawigacji, Wycieraczka tylnej szyby, Wycieraczki przedniej szyby sterowane automatycznie, z czujnikiem deszczu, Wyłącznik poduszki powietrznej pasażera z przodu, Wyświetlacz na tablicy zegarów - 4.2" kolorowy, Zamek centralny - sterowany pilotem, Zawieszenie przednie - niezależne z kolumnami McPhersona, stabilizator przechyłów, Zawieszenie standardowe, Zawieszenie tylne - wielowahaczowe, Zestaw naprawczy ogumienia, Światła hamowania awaryjnego - pulsujące światła stop, włączające się automatycznie podczas hamowania, Światła tylne częściowo w technologii LED, Koło zapasowe - dojazdowe 16", Lakier metalizowany, Agate Black, Pakiet Winter

Ogumienie

Oś	Koło	Producent, typ	Rozmiar	Profil zmierzony
przednia	prawe	GOODYEAR, EFFICIENT GRIP	205/60 R16 92V	5,0 mm
	lewe	GOODYEAR, EFFICIENT GRIP	205/60 R16 92V	5,0 mm
tylna	prawe	GOODYEAR, EFFICIENT GRIP	205/60 R16 92V	5,0 mm
	lewe	GOODYEAR, EFFICIENT GRIP	205/60 R16 92V	5,0 mm

Dokumenty i akcesoria

[Dokumenty rej.] - POLISA UBEZP. (Nie.), Kluczyki (TAK - 2), Tablice rejestracyjne (TAK - 2), Dowód rejestracyjny (TAK), Karta pojazdu (NIE)

Grubość powłoki lakierowej

W zakresie do 150 µm

Poz.	Nazwa części	Przedział grubości powłoki lakierowej [µm]
1	Pokrywa komory silnika	do 150
2	Błotnik przedni lewy	do 150
3	Błotnik przedni prawy	do 150
4	Słupek przedni lewy	do 150
5	Słupek przedni prawy	do 150
6	Słupek środkowy lewy	do 150
7	Słupek środkowy prawy	do 150
8	Próg lewy	do 150
9	Próg prawy	do 150
10	Dach	do 150

11	Drzwi przednie lewe	do 150
12	Drzwi przednie prawe	do 150
13	Drzwi tylne lewe	do 150
14	Drzwi tylne prawe	do 150
15	Błotnik tylny lewy/ściana boczna lewa	do 150
16	Błotnik tylny prawy/ściana boczna prawa	do 150
17	Pokrywa bagażnika	do 150

Stwierdzone uszkodzenia

Poz.	Nazwa pozycji	Opis uszkodzeń	Kwalifik.	Naprawa [rbg]
1	Okladzina zderzaka przedniego	zarysowanie, zarysowanie		
2	Błotnik przedni L	zarysowanie		
3	Pokrywa przednia	wgniecenie, wgniecenie, wgniecenie		
4	Szyba przednia barwiona	rysa/odprysk		
5	Dach	wgniecenie		
6	Poszycie drzwi przednich L	odpryski lakieru		
7	Poszycie drzwi przednich R	odpryski lakieru		
8	Oslona lusterka zewnętrznego L	zarysowanie		
9	Oslona lusterka zewnętrznego R	zarysowanie		
10	Poszycie drzwi tylnych L	odpryski lakieru		
11	Poszycie drzwi tylnych R	odpryski lakieru		
12	Okladzina zderzaka tylnego	zarysowanie, płytkie, , zarysowanie, odpryski lakieru		
13	Lampa tylna zewnętrzna kpl. L	zarysowanie		
14	Błotnik tylny L	wgniecenie		
15	Tarcza koła aluminiowa tył L	zarysowanie		

DOKUMENTACJA FOTOGRAFICZNA



Fot. 1
Przekątna przednia lewa



Fot. 2
Przód

DOKUMENTACJA FOTOGRAFICZNA



Fot. 3
Przekątna przednia prawa



Fot. 4
Próg prawy (widok od przodu)

DOKUMENTACJA FOTOGRAFICZNA



Fot. 5
Bok prawy z przodu



Fot. 6
Bok prawy z tyłu

DOKUMENTACJA FOTOGRAFICZNA



Fot. 7
Przekątna tylna prawa



Fot. 8
Tyt

DOKUMENTACJA FOTOGRAFICZNA



Fot. 9
Przekątna tylna lewa



Fot. 10
Bok lewy z tyłu

DOKUMENTACJA FOTOGRAFICZNA



Fot. 11
Bok lewy z przodu



Fot. 12
Próg lewy (widok od przodu)

DOKUMENTACJA FOTOGRAFICZNA



Fot. 13
Numer identyfikacyjny



Fot. 14
Tabliczka znamionowa

DOKUMENTACJA FOTOGRAFICZNA



Fot. 15
Zestaw wskaźników - przebieg



Fot. 16
Zestaw wskaźników - serwis

DOKUMENTACJA FOTOGRAFICZNA



Fot. 17

Widok przez otwarte drzwi przednie lewe



Fot. 18

Widok przez otwarte drzwi tylne lewe

DOKUMENTACJA FOTOGRAFICZNA



Fot. 19

Widok z tylnej kanapy na deskę rozd.



Fot. 20

Konsola środkowa

DOKUMENTACJA FOTOGRAFICZNA



Fot. 21
Tunel środkowy



Fot. 22
Kierownica (na wprost)

DOKUMENTACJA FOTOGRAFICZNA



Fot. 23
Kierownica z lewej strony



Fot. 24
Komora silnika

DOKUMENTACJA FOTOGRAFICZNA



Fot. 25
Bagażnik



Fot. 26
Koło zapasowe

DOKUMENTACJA FOTOGRAFICZNA

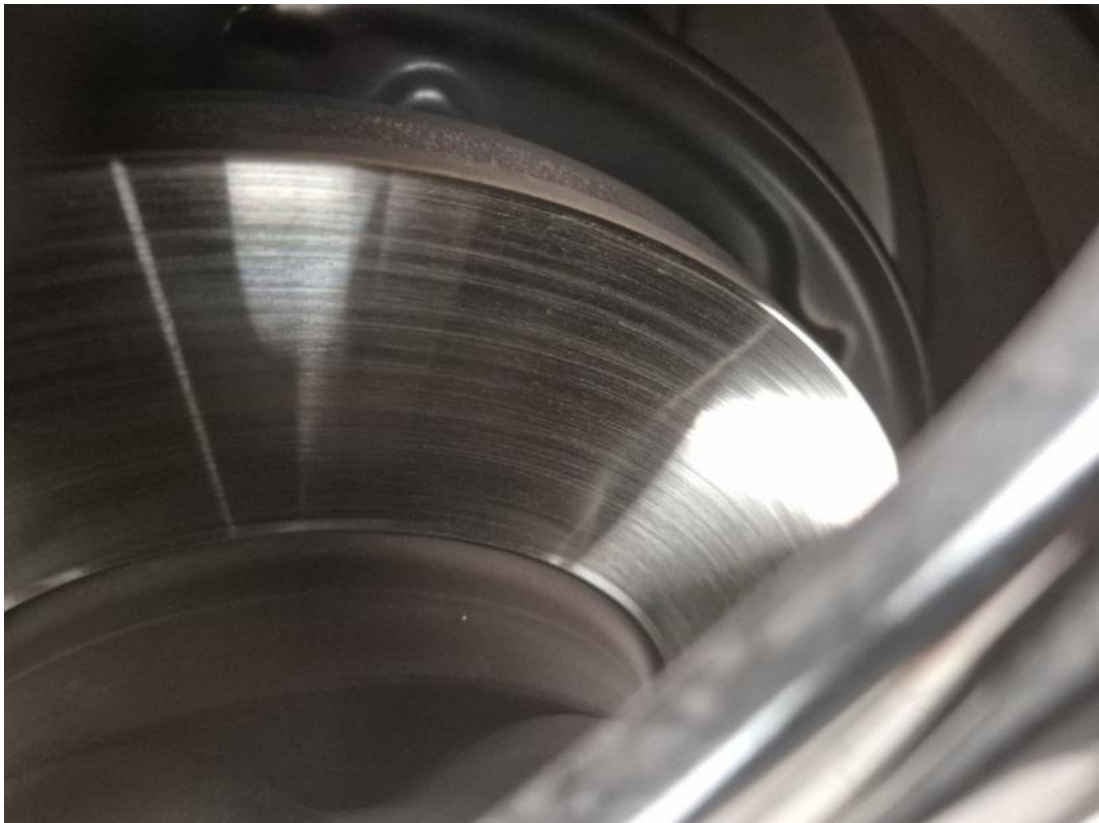


Fot. 27
Spód pojazdu przód



Fot. 28
Spód pojazdu tył

DOKUMENTACJA FOTOGRAFICZNA



Fot. 29

Tarcza hamulcowa przednia lewa



Fot. 30

Tarcza hamulcowa przednia prawa

DOKUMENTACJA FOTOGRAFICZNA



Fot. 31
Tarcza hamulcowa tylna prawa



Fot. 32
Tarcza hamulcowa tylna lewa

DOKUMENTACJA FOTOGRAFICZNA



Fot. 35
Instrukcje

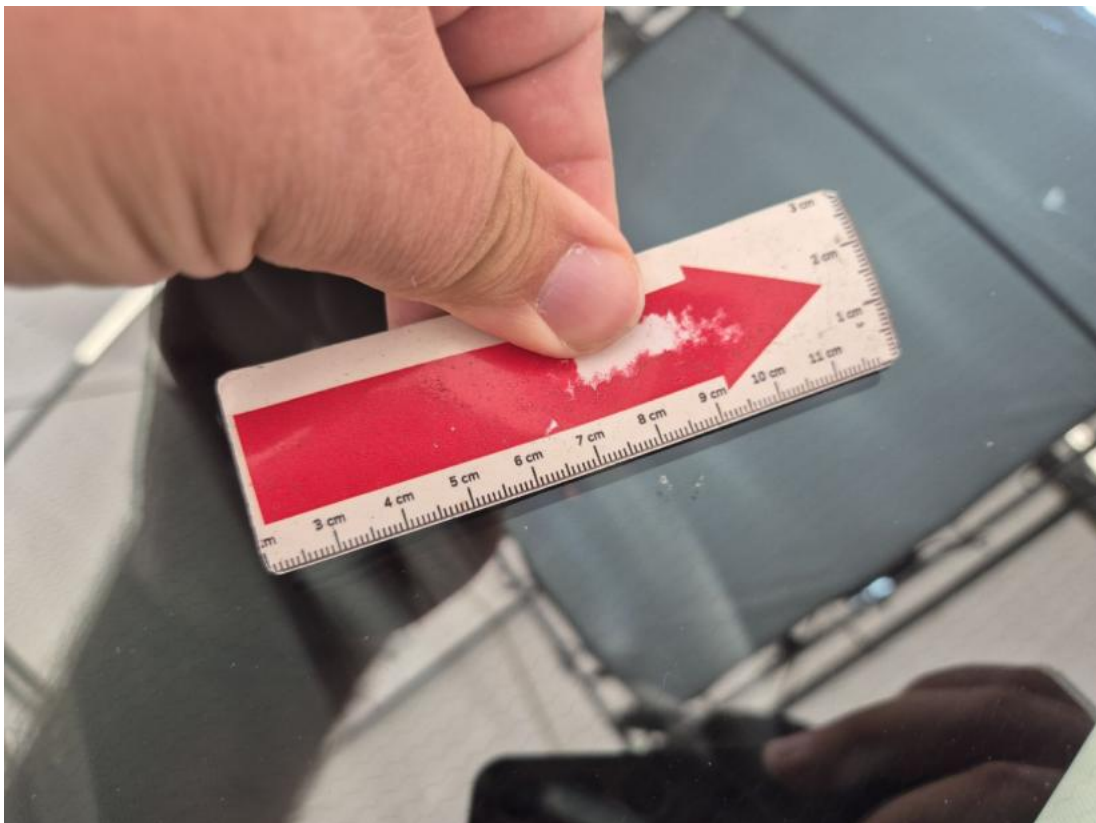


Fot. 36
Pokrywa komory silnika - Wgniecenie/odkształcenie 1

DOKUMENTACJA FOTOGRAFICZNA



Fot. 37
Pokrywa komory silnika - Wgniecenie/odkształcenie 2



Fot. 38
Szyba czołowa - Rysa/odprysk 1

DOKUMENTACJA FOTOGRAFICZNA



Fot. 39
Zderzak - Rysa/odprysk 1



Fot. 40
Zderzak - Rysa/odprysk 2

DOKUMENTACJA FOTOGRAFICZNA



Fot. 41

Drzwi przednie P - Rysa/odprysk 1



Fot. 42

Drzwi przednie P - Rysa/odprysk 2

DOKUMENTACJA FOTOGRAFICZNA



Fot. 43
Drzwi tylne P - zdjęcie poglądowe 1



Fot. 44
Drzwi tylne P - Rysa/odprysk 1

DOKUMENTACJA FOTOGRAFICZNA



Fot. 45

Lusterko zew P - Rysa/odprysk 1



Fot. 46

Zderzak tylny - zdjęcie poglądowe 1

DOKUMENTACJA FOTOGRAFICZNA



Fot. 47
Zderzak tylny - Rysa/odprysk 1



Fot. 48
Zderzak tylny - Rysa/odprysk 2

DOKUMENTACJA FOTOGRAFICZNA



Fot. 49
Zderzak tylny() - Rysa/odprysk 3



Fot. 50
Dach - Wgniecenie/odkształcenie 1

DOKUMENTACJA FOTOGRAFICZNA



Fot. 51

Błotnik tylny L / Ściana boczna L - Wgniecenie/odkształcenie 1



Fot. 52

Kołpak tylny L - Pęknięcie/rozerwanie 1

DOKUMENTACJA FOTOGRAFICZNA



Fot. 53

Lampa zespolona tylna L - Rysa/odprysk 1



Fot. 54

Drzwi przed L - Rysa/odprysk 1

DOKUMENTACJA FOTOGRAFICZNA



Fot. 55
Drzwi tylne L - Rysa/odprysk 1



Fot. 56
Lusterko zew L - Rysa/odprysk 1

DOKUMENTACJA FOTOGRAFICZNA



Fot. 57

Błotnik przedni L - Rysa/odprysk 1