

## Raport z oględzin pojazdu

Numer raportu	210781/8/25-3705	Data raportu	28-08-2025
Rzeczoznawcy	Marcin Sosnowski. Arthur Rusik	Data oględzin	18-08-2025
Nr zlecenia	PCM(DZS)/GDA/59357/25/08/12	Miejsce oględzin	AUTOMARKET WOLA, PRYMASA TYSI...

### Dane pojazdu

Numer identyfikacyjny (VIN)	<b>TMBAJ8NX2PY156803</b>
Marka, model	SKODA Octavia IV 20-24
Typ, wersja	Octavia 2.0 TDI Style DSG
Numer rejestracyjny	WD8526R
Silnik (rodz./poj./moc)	diesel/1968 ccm/110 kW
Stan licznika	137 524 km
Data 1. rej./rok prod.	24-07-2023/2023
Data nast. bad. techn.	24-07-2026
Nadwozie	hatchback 5/5
Lakier	grafit/METALIK
Skrzynia biegów	automatyczna



### Wyposażenie pojazdu

2 lampki do czytania z przodu i oświetlenie części pasażerskiej z tyłu, Auto Light Assist- automatyczne włączanie i wyłączenie świateł drogowych, Bluetooth, Care Connect - 1 rok, Czujniki odległości przy parkowaniu - przód i tył z MANOEUVRE ASSIST, DAB+ - cyfrowy odbiór stacji radiowych, DRIVER ALERT - funkcja wykrywania zmęczenia kierowcy, Dekor STYLE, Dezaktywacja poduszki bezpieczeństwa pasażera z przodu, ESP z ABS, EBD, MSR, ASR, EDL, HBA, DSR, RBS, ESBS, TSA, XDS+, Elektroniczne podnoszenie szyb, przód, Elektroniczne podnoszenie szyb, tył, Felgi aluminiowe 18 PERSEUS 7,5J z ogumieniem, Fotele przednie z regulacją wysokości i lędźwiową, Front Assist - kontrola odstępów z funkcją awaryjnego hamowania, Funkcja SmartLink z połączeniem bezprzewodowym dla urządzeń Apple iOS, Gniazdo 12V w bagażniku, Gwarancja 3 lata / 60000 km, Głośniki - 8 sztuk, Haczyki na torby, Hamulec antykolizyjny - multicollision brake, Hamulec postojowy, elektromechaniczny, Hill Hold Control - wspomaganie ruszania pod wzniesienia, Immobilizer - Blokada przeciwuruchomieniowa, KESSY FULL - bezkluczkowy system obsługi samochodu, Kamera cofania, Kierownica 2-ramienna skórzana, wielofunkcyjna z manetkami zmiany biegów, Klimatyzacja dwustrefowa automatyczna Climatronic, Kurtyny powietrzne, LIGHT AND RAIN ASSIST - czujnik zmierzchu i deszczu, Lakier uni, Lampy przednie LED Top Matrix, Lane Assist - asystent zmiany pasa ruchu, Lusterka boczne elektrycznie składane i podgrzewane, aut. przyciemniające się lust. po str. kierowcy, Lusterka boczne i klamki drzwi w kolorze nadwozia, Lusterko wsteczne ściemniające się automatycznie z czujnikiem wilgotności, Ogrzewanie przednich foteli, Oświetlenie części bagażowej - 1 lampka, Pakiet CHROM - chromowana listwa wokół krawędzi okien bocznych oraz chromowana listwa zderzaka przód, Parasolka w schowku drzwi kierowcy, Pasy bezpieczeństwa z napinaczami - tył, Pasy bezpieczeństwa z regulacją wysokości i napinaczami - przód, Poduszka powietrzna, centralna, Poduszki powietrzne 6 sztuk (czołowe kierowcy i pasażera, boczne - przód, kurtyny powietrzne), Podłokietnik z przodu, Podłokietnik z tyłu, Połączenie alarmowe - manualne lub automatyczne wezwanie pomocy po wypadku, Radio BOLERO (10 cali, 2 gniazda USB-C umożliwiające ładowanie i transfer danych), Ramka grilla chromowana, Regulacja wysokości przednich zagłówków, Schowek na kamizelkę odblaskową, Schowek na okulary, Skrobaczka do szyb w pokrywie wlewu paliwa, Składana pokrywa nad przestrzenią bagażową, SunSet - przyciemniane tylne szyby boczne i szyba pokrywy bagażnika, System kontroli ciśnienia w oponach TPM, Tapicerka materiałowa, Tempomat z ogranicznikiem prędkości, Trzecie światło STOP, Trzy zagłówki tylne, Tylna kanapa składana i dzielona, Tylne światła LED TOP z dynamicznymi kierunkowskazami, Uchwyty ISOFIX na zewnętrznych miejscach kanapy, VIRTUAL COCKPIT - cyfrowy zestaw wskaźników, Wspomaganie układu kierowniczego, Zamek centralny zdalnie sterowany, Zestaw do naprawy przebitej opony, Zestaw siatek w bagażniku, Światła przeciwmgielne przednie z funkcją doświetlania zakrętów i z LED, Światła przeciwmgielne tylne, KESSY FULL - bezkluczkowy system obsługi samochodu z alarmem (z funkcją SAFE), Koło zapasowe dojazdowe 16", podnośnik, klucz, Lakier metalik, Pakiet Selection, Rezygnacja z kamery cofania

### Ogumienie

Oś	Koło	Producent, typ	Rozmiar	Profil zmierzony
przednia	prawe	FIRESTONE, ROADHAWK 2	225/45 18 95Y	6,0 mm
	lewe	FIRESTONE, ROADHAWK 2	225/45 18 95Y	6,0 mm
tylna	prawe	FIRESTONE, ROADHAWK 2	225/45 18 95Y	6,0 mm
	lewe	FIRESTONE, ROADHAWK 2	225/45 18 95Y	6,0 mm

### Dokumenty i akcesoria

[Dokumenty rej.] - POLISA UBEZP. (Nie.), Kluczyki (TAK - 2), Tablice rejestracyjne (TAK - 2), Dowód rejestracyjny (TAK), Karta pojazdu (NIE)

### Grubość powłoki lakierowej

W zakresie do 150 µm

Poz.	Nazwa części	Przedział grubości powłoki lakierowej [µm]
1	Pokrywa komory silnika	do 150
2	Błotnik przedni lewy	do 150
3	Błotnik przedni prawy	do 150
4	Słupek przedni lewy	do 150
5	Słupek przedni prawy	do 150
6	Słupek środkowy lewy	do 150
7	Słupek środkowy prawy	do 150
8	Próg lewy	do 150
9	Próg prawy	do 150
10	Dach	do 150
11	Drzwi przednie lewe	do 150
12	Drzwi przednie prawe	do 150
13	Drzwi tylne lewe	do 150
14	Drzwi tylne prawe	do 150
15	Błotnik tylny lewy/ściana boczna lewa	do 150
16	Błotnik tylny prawy/ściana boczna prawa	do 150

17	Pokrywa bagażnika	do 150
----	-------------------	--------

**Stwierdzone uszkodzenia**

Poz.	Nazwa pozycji	Opis uszkodzeń	Kwalifik.	Naprawa [rbg]
1	Szyba przednia barwiona	pęknięcie	WY	3
2	Kpl.montażowy/naprawczy-kpl.do klejenia		WY	
3	Okładzina zderzaka przedniego	zarysowanie	NA	
4	Błotnik tylny R	liczne, wgniecenie, odpryski lakieru	NA	2
5	Błotnik przedni R	odpryski lakieru		
6	Pokrywa przednia	odpryski lakieru		
7	Drzwi przednie (nieuzbrojone) L	odpryski lakieru		
8	Oslona lusterka zewnętrznego L	zarysowania eksploatacyjne		
9	Drzwi tylne (nieuzbrojone) L	wgniecenie		
10	Drzwi tylne (nieuzbrojone) R	wgniecenie		
11	Okładzina zderzaka tylnego	odpryski lakieru		
12	Tarcza koła aluminiowa przód L	zarysowania eksploatacyjne		
13	Tarcza koła aluminiowa tył L	zarysowania eksploatacyjne		
14	Tarcza koła aluminiowa przód R	zarysowania eksploatacyjne		
15	Tarcza koła aluminiowa tył R	zarysowania eksploatacyjne		
16	Słupek przedni (A) R	odpryski lakieru		

DOKUMENTACJA FOTOGRAFICZNA



**Fot. 1**

Przekątna przednia lewa



**Fot. 2**

Przód

DOKUMENTACJA FOTOGRAFICZNA



**Fot. 3**  
Przekątna przednia prawa



**Fot. 4**  
Próg prawy (widok od przodu)

DOKUMENTACJA FOTOGRAFICZNA



**Fot. 5**

Bok prawy z przodu



**Fot. 6**

Bok prawy z tyłu

DOKUMENTACJA FOTOGRAFICZNA



**Fot. 7**

Przekątna tylna prawa



**Fot. 8**

Tył

DOKUMENTACJA FOTOGRAFICZNA



**Fot. 9**

Przekątna tylna lewa



**Fot. 10**

Bok lewy z tyłu

DOKUMENTACJA FOTOGRAFICZNA



**Fot. 11**

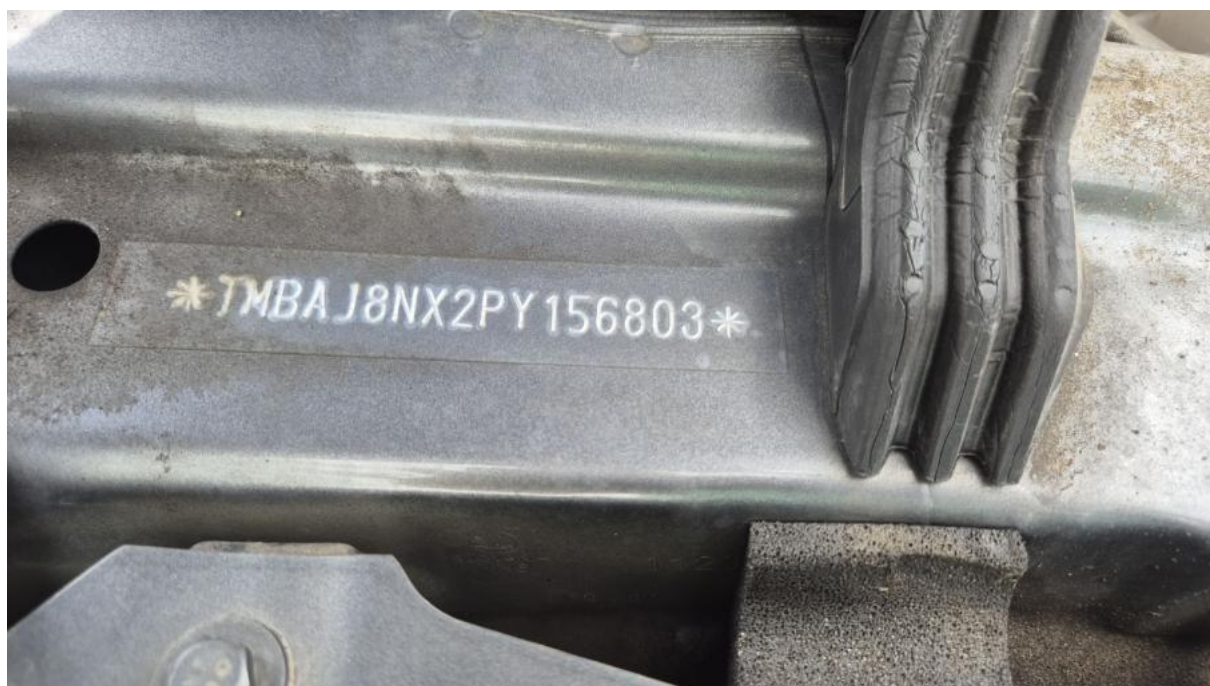
Bok lewy z przodu



**Fot. 12**

Próg lewy (widok od przodu)

DOKUMENTACJA FOTOGRAFICZNA



**Fot. 13**  
Numer identyfikacyjny



**Fot. 14**  
Tabliczka znamionowa

DOKUMENTACJA FOTOGRAFICZNA



**Fot. 15**

Zestaw wskaźników - przebieg



**Fot. 16**

Widok przez otwarte drzwi przednie lewe

DOKUMENTACJA FOTOGRAFICZNA



**Fot. 17**

Widok przez otwarte drzwi tylne lewe



**Fot. 18**

Widok z tylnej kanapy na deskę rozd.

DOKUMENTACJA FOTOGRAFICZNA



**Fot. 19**

Konsola środkowa



**Fot. 20**

Tuneł środkowy

DOKUMENTACJA FOTOGRAFICZNA



**Fot. 21**

Kierownica (na wprost)



**Fot. 22**

Kierownica z lewej strony

DOKUMENTACJA FOTOGRAFICZNA



**Fot. 23**  
Komora silnika



**Fot. 24**  
Bagażnik

DOKUMENTACJA FOTOGRAFICZNA



**Fot. 25**  
Koło zapasowe



**Fot. 26**  
Spód pojazdu przód

DOKUMENTACJA FOTOGRAFICZNA



**Fot. 27**

Spód pojazdu tył



**Fot. 28**

Tarcza hamulcowa przednia lewa

DOKUMENTACJA FOTOGRAFICZNA



**Fot. 29**

Tarcza hamulcowa przednia prawa



**Fot. 30**

Tarcza hamulcowa tylna prawa

DOKUMENTACJA FOTOGRAFICZNA



**Fot. 31**

Tarcza hamulcowa tylna lewa



**Fot. 32**

Dowód rej. Str. 1

DOKUMENTACJA FOTOGRAFICZNA



**Fot. 33**  
Dow. Rej. Str.2 i klucze



**Fot. 34**  
Książka serwisowa – ostatni przegląd

DOKUMENTACJA FOTOGRAFICZNA



**Fot. 35**

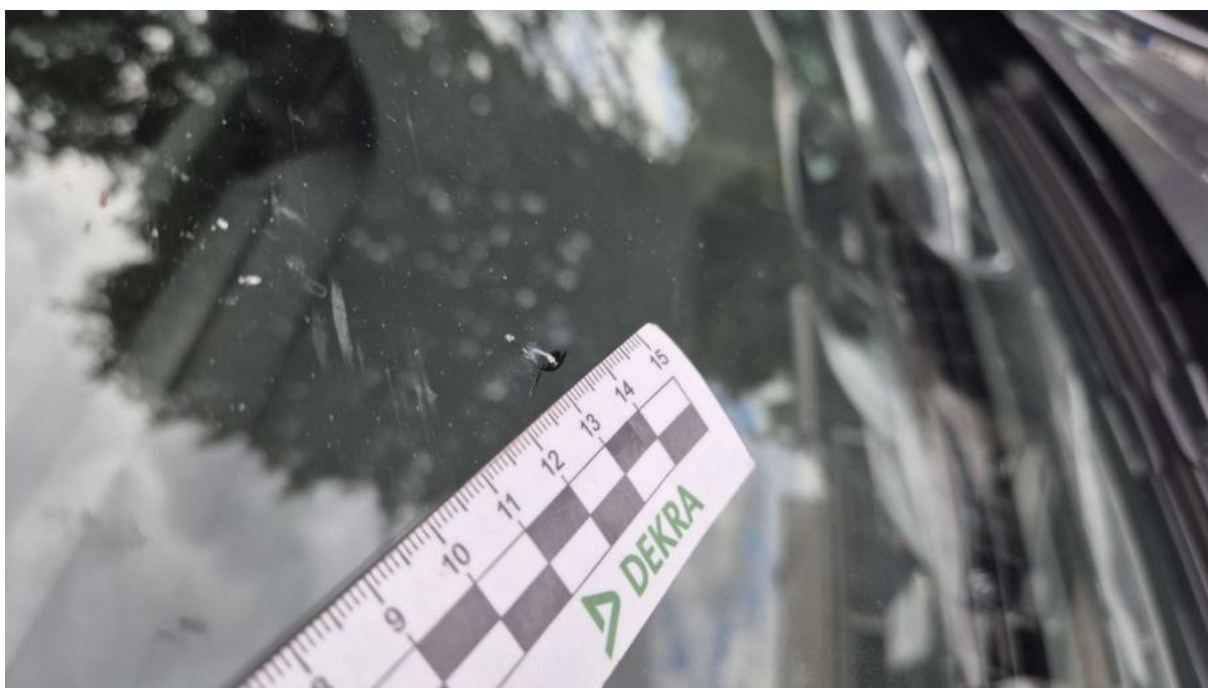
Pokrywa komory silnika - Rysa/odprysk 1



**Fot. 36**

Szyba czołowa - zdjęcie poglądowe 1

DOKUMENTACJA FOTOGRAFICZNA



**Fot. 37**

Szyba czołowa - Pęknięcie/rozerwanie 1



**Fot. 38**

Zderzak - Rysa/odprysk 1

DOKUMENTACJA FOTOGRAFICZNA



**Fot. 39**

Zderzak - Rysa/odprysk 2



**Fot. 40**

Błotnik przedni P - Rysa/odprysk 1

DOKUMENTACJA FOTOGRAFICZNA



**Fot. 41**

Felga aluminiowa przednia P - Rysa/odprysk 1



**Fot. 42**

Drzwi tylne P - Wgniecenie/odkształcenie 1

DOKUMENTACJA FOTOGRAFICZNA



**Fot. 43**

Słupek przedni P - Rysa/odprysk 1



**Fot. 44**

Błotnik tylny P / Ściana boczna P - zdjęcie poglądowe 1

DOKUMENTACJA FOTOGRAFICZNA



**Fot. 45**

Błotnik tylny P / Ściana boczna P - Rysa/odprysk 1



**Fot. 46**

Błotnik tylny P / Ściana boczna P - Wgniecenie/odkształcenie 1

DOKUMENTACJA FOTOGRAFICZNA



**Fot. 47**

Felga aluminiowa tylna P - Rysa/odprysk 1



**Fot. 48**

Zderzak tylny - Rysa/odprysk 1

DOKUMENTACJA FOTOGRAFICZNA



**Fot. 49**

Felga aluminiowa tylna L - Rysa/odprysk 1



**Fot. 50**

Drzwi przed L - Rysa/odprysk 1

DOKUMENTACJA FOTOGRAFICZNA



**Fot. 51**

Drzwi tylne L - Wgniecenie/odkształcenie 1



**Fot. 52**

Lusterko zew L - Rysa/odprysk 1

DOKUMENTACJA FOTOGRAFICZNA



**Fot. 53**

Felga Aluminiowa przednia L - Rysa/odprysk 1