

Nr zlecenia: 81/13/04/2026/CarArena STANDARD

z dnia: 2026/04/13

Zleceniodawca:

CARARENA - Aukcje Samochodowe
ul. Budowlanych 7
62-081 Baranowo

Rzeczoznawca:

in . Szymon Mróz/zatw. Pion Weryfikacyjny eRzeczoz



Wycena Warto ci

Zadanie: Ocena stanu technicznego i okre lenie warto ci rynkowej pojazdu

DANE IDENTYFIKACYJNE POJAZDU		Dane: [O] IV-2026	
Rodzaj pojazdu:	Samochód osobowy	VIN:	T M B M C 2 5 J 9 8 5 0 3 8 2 4 8
Marka:	SKODA	Nr rejestracyjny:	PK72446
Model pojazdu:	Roomster 1.4 MR`06 E4	Nr Info-Expert:	034-01041
Wersja:	Style	Rok produkcji:	2007
Wskazanie drogomierza	325783 km		
Data pierwszej rejestracji	2007/12/24		
Data wa no ci badania technicznego	2027/01/09		
Rodzaj nadwozia	minivan 5 drzwiowy		
Dop. masa całk.	1670 kg		
Jednostka nap dowa	z zapłonem iskrowym (wtrysk)		
Pojemno / Moc silnika	1390 ccm / 63kW (86KM)		
Liczba cylindrów / Układ cylindrów / Liczba zaworów	4 / rz dowy / 16		
Rodzaj skrzyni biegów	manualna		
Rodzaj nap du	przedni (4x2)		
Kolor powłoki lakierowej, (rodzaj lakieru)	Srebrny 2-warstwowy z efektem metalicznym		

WYPOSA ENIE STANDARDOWE			
L.p.	Nazwa elementu wyposażenia	L.p.	Nazwa elementu wyposażenia
1	Czujniki cofania	16	Poduszka powietrzna pasażera
2	Filtr p/pyłkowy	17	Poduszki powietrzne boczne
3	Fotel kierowcy z regulacją wysokości	18	Reflektory przednie projekcyjne
4	Gniazdo 12V w bagażniku	19	Schowek chłodzony
5	Immobilizer	20	Sygnalizacja pozostawienia włączonych wiatel
6	Kieszenie w oparciach foteli przednich	21	System p/po lizgowy MSR
7	Klimatyzacja Climatic półautomatyczna	22	System pokolizyjny ACS

8	Kolumna kierownicy z regulacją wysoko ci i gł boko ci	23	Szyby przednie regulowane elektrycznie
9	Komputer pokładowy	24	Szyby przyciemniane
10	Listwy boczne	25	wiatła z regulacją kąta pochylenia elektryczn
11	Lusterka zewn trzne w kolorze nadwozia	26	Wspomaganie układu kierowniczego elektrohydrauliczne
12	Napinacze przednich pasów bezpieczeństwa pirotechniczne	27	Zagłówki foteli przednich regulowane
13	Oświetlenie przestrzeni bagażowej	28	Zagłówki siedzeń tylnych 3 szt.
14	Pasy bezpieczeństwa przednie z regulacją wysoko ci mocowania	29	Zamek centralny zdalnie sterowany
15	Poduszka powietrzna kierowcy		

L.p. Nazwa pakietu / elementu wyposażenia standardowego

- 1 ABS + system wspomagania nagłego hamowania
ABS - system zapobiegający blokowaniu kół
System wspomagania nagłego hamowania
- 2 Lusterka zewn trzne podgrzewane i regulowane elektrycznie
Lusterka zewn trzne regulowane elektrycznie
Lusterka zewn trzne podgrzewane elektrycznie
- 3 Przygotowanie do montażu radia, głośniki 4 szt.
Przygotowanie do montażu radia
Głośniki 4 szt.
- 4 Tarcze kół stalowe 15" opony 195/55
Tarcze kół stalowe 15"
Opony 195/55 R15

WYPOSAŻENIE DODATKOWE**L.p. Nazwa elementu wyposażenia**

- 1 Lakier metalizowany
- 2 Radioodtwarzacz CD

OPIS ZAMONTOWANEGO W POJEZDZIE OGUMIENIA

Koło	Marka, typ	Bieżnik [mm]
Przednie lewe:	YOKOHAMA 185/55 R15 82H BLUEARTH AE01 TL	6,0
Przednie prawe:	YOKOHAMA 185/55 R15 82H BLUEARTH AE01 TL	6,0
Tylne lewe:	KLEBER 185/55 R15 82V DYNAXER HP4 TL	4,0
Tylne prawe:	KLEBER 185/55 R15 82V DYNAXER HP4 TL	4,0

KOREKTY WARTOŚCI POJAZDU

KOREKTA ZA PIERWSZĄ REJESTRACJĘ	(+)
KOREKTA ZA WYPOSAŻENIE	(+)
KOREKTA ZA PRZEBIEG	(-)
KOREKTY RÓŻNE:	
Stan utrzymania i dbałość o pojazd	(-)
Weryfikacja uszkodzeń mechanicznych	(-)
KOREKTY RÓŻNE RAZEM	(-)
KOREKTA ZA OGUMIENIE	(-)

UWAGI RZECZoznawcy DOTYCZĄCE WYCENY

Dokonano sprawdzenia historii pojazdu w bazie CEPiK.

Rzecznik: Krzysztof Friszczak

Opiekun: Szymon Mróz

Ze względu na zużyte sprężenie zastosowano korektę weryfikacji uszkodzeń mechanicznych.

OPIS STANU TECHNICZNEGO ZESPOŁÓW POJAZDU



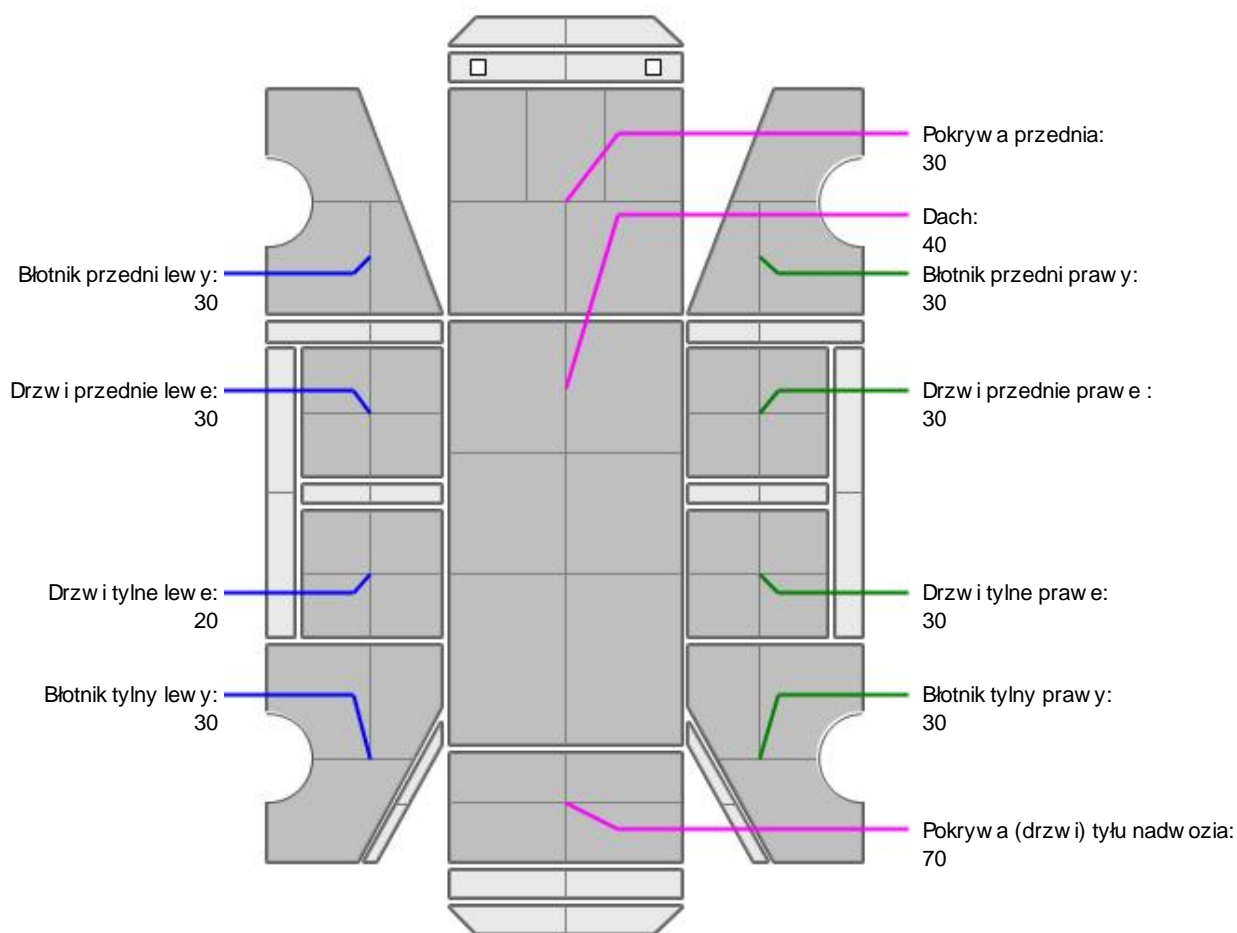
NADWOZIE - Szkielet i poszycia zewnętrzne

L.p.	Nazwa elementu	L / P	Rodzaj uszkodzenia	Opis	Fot. nr
1	Pokrywa przednia		Ogniska korozji		
2	Próg	L	Ogniska korozji		
3	Próg	P	Ogniska korozji		
4	Błotnik tylny	P	Zarysowania powłoki lakierowej		

Pojazd nosi typowe dla jego okresu eksploatacji uszkodzenia powłoki lakierowej (niewielkie zarysowania, odpryski itp.).



NADWOZIE – Opis powłoki lakierowej



L.p.	Nazwa elementu	L / P	Grubość powłoki [µm]	Opis
1	Pokrywa przednia		30	
2	Dach		40	
3	Błotnik przedni	L	30	
4	Drzwi przednie	L	30	
5	Drzwi tylne	L	20	
6	Błotnik tylny	L	30	

7	Błotnik przedni	P	30	
8	Drzwi przednie	P	30	
9	Drzwi tylne	P	30	
10	Błotnik tylny	P	30	
11	Pokrywa (drzwi) tyłu nadwozia		70	

Podane przedziały grubo ci powłoki lakierowej poszczególnych elementów dotyczą wyłącznie punktów pomiarowych, tj. trzech wybranych miejsc na danym elemencie nadwozia. Nie oznacza to, że w pozostałych obszarach danego elementu grubość powłoki jest jednakowa ani że nie może wykroczyć poza wskazane zakresy. Pomiary wykonano urzędowym przyrządem w posiadaniu rzeczoznawcy. Pomiar wykonany innym przyrządem może się różnić.



NADWOZIE – Wyposażenie zewnętrzne

L.p.	Nazwa elementu	L / P	Rodzaj uszkodzenia	Opis	Fot. nr
1	Zderzak przedni		Połamany		
2	Obudowa lusterka bocznego	L	Zarysowana		
3	Kratka zderzaka prawa		Brak		



NADWOZIE – Wyposażenie wewnętrzne

Wnętrze pojazdu nosi liczne zabrudzenia oraz przetarcia wszystkich elementów.

JAZDA KONTROLNA

- | | | |
|---|-----------------------------------|-----------------|
| 1 | Głośnieść pracy silnika | BEZ UWAG |
| 2 | Głośnieść (stuki) zawieszenia | BEZ UWAG |
| 3 | Zmiana biegów, działanie sprzęgła | Zużyte sprzęgło |
| 4 | Skuteczność hamulca zasadniczego | BEZ UWAG |
| 5 | Skuteczność hamulca pomocniczego | BEZ UWAG |

Próba ruchowa przeprowadzona na niewielkim dystansie, na zimnym silniku, w warunkach parkingowych, z prędkością do 15 km/h.

DOKUMENTY I KOMPLETACJA POJAZDU

- | | | |
|---|-----------------------------|-----|
| 1 | Kluczyki (ilość sztuk) | 1 |
| 2 | Dowód rejestracyjny | TAK |
| 3 | Zestaw narzędzi fabrycznych | TAK |
| 4 | Podnośnik samochodowy | TAK |
| 5 | Gaśnica | TAK |
| 6 | Trójkąt ostrzegawczy | TAK |
| 7 | Apteczka | TAK |

POZOSTAŁE INFORMACJE

- Pochodzenie pojazdu**
Salon Polska
- Badanie poprawności numerów identyfikacyjnych**
Numer VIN wybity na karoserii oraz numer VIN tabliczki znamionowej zgodny z CEPIK.
- Weryfikacja odczytanego stanu drogomierza**
Odczytany z drogomierza

Zastrzeżenia ograniczające opinię.

- ü Zawarte w niniejszej Wycenie/Raporcie informacje (w tym dotyczące wyposażenia) służą jedynie ogólnym celom informacyjnym. Wycena/Raport nie może być zatem traktowana jako oferta w rozumieniu przepisów Kodeksu Cywilnego oraz opisu towaru ani zapewnienia w rozumieniu art. 4 Ustawy z dnia 27 lipca 2002 roku o szczególnych warunkach sprzedaży konsumenckiej.
- ü Wycena/Raport została sporządzona w celu ustalenia istnienia albo nieistnienia uszkodzeń nieakceptowalnych po zawarciu umowy korzystania z samochodu lub innych okoliczności uzgodnionych w zleceniu. Wycena/Raport nie obejmuje typowych uszkodzeń wynikających z eksploatacji samochodu oraz jego standardowego zużycia.
- ü Jeżeli chcesz traktować ten dokument jako źródło wiedzy o samochodzie przy jego zakupie, czynisz to na własną odpowiedzialność. Rzeczoznawca Sp. z o.o. nie ponosi odpowiedzialności za takie użycie tej Wyceny/Raporu.
- ü Niniejsza wycena służy wyłącznie do oszacowania wartości rynkowej przedmiotu wyceny i nie może być wykorzystywana do żadnego innego celu, ni wymienionego powyżej. W szczególności wycena nie może stanowić podstawy do oceny cech i stanu wycenianego obiektu przy jego zakupie.
- ü Rzeczoznawca nie bierze na siebie odpowiedzialności za wady ukryte (prawne i fizyczne) oraz ewentualne skutki wynikające z dalszego użytkowania przedmiotu wyceny, a także za skutki wykorzystania samej wyceny.
- ü Powyższa wycena nie jest ekspertyzą stanu technicznego przedmiotu wyceny i za taką nie może być uznawana, w szczególności nie może być traktowana jako gwarancja sprzedaży przedmiotu wyceny za oszacowaną wartość.
- ü Wycenę przeprowadzono w oparciu o dostarczoną dokumentację oraz badanie organoleptyczne wycenianego obiektu. Nie prowadzono badań diagnostycznych oraz weryfikacji warsztatowej przedmiotu wyceny.
- ü Nie stwierdzono dodatkowych niesprawności i/lub uszkodzeń i/lub braków w zakresie możliwym do ustalenia w warunkach oględzin tj. bez dostępu do spodu pojazdu, specjalistycznego sprzętu diagnostycznego, jazdy próbnej wykonanej w warunkach drogowych z obciążeniem.
- ü Rzeczoznawca podczas oględzin poza warszatem nie jest w stanie stwierdzić wypadkowej przeszłości pojazdu. W przypadku podwyższonych wartości pomiarów powłoki lakierowej, konieczna jest ekspertyza w warunkach warsztatowych.
- ü Rok produkcji pojazdu - nie weryfikowano. Przyjeto w oparciu o dane przekazane przez Zleceniodawcę.
- ü Niniejsza wycena nie może być publikowana w całości w jakimkolwiek dokumencie bez zgody wykonawców i bez uzgodnienia z nimi formy i treści takiej publikacji. Zakaz publikacji nie dotyczy posługiwania się wyceną w umowach cywilno-prawnych zawieranych przez zleceniodawcę i dotyczących przedmiotu.
- ü Przed odbiorem pojazdu, kupujący zobowiązany jest do konfrontacji rzeczywistego stanu z informacjami zawartymi w wycenie. Odbiór przedmiotu jest równoznaczny ze zrzeczeniem się wszelkich roszczeń, co do stanu technicznego.
- ü Nie badano poprawności i/lub budowy numerów identyfikacyjnych/seryjnych obiektu oraz nie weryfikowano prawdziwości danych obiektu.
- ü Niniejsza wycena nie może być traktowana jako gwarancja sprzedaży przedmiotu wyceny za oszacowaną wartość.
- ü W przypadku ujawnienia dodatkowych informacji dotyczących przedmiotowego pojazdu, niedostępnych w czasie wykonywania niniejszej opinii, zaprezentowane stanowisko może ulec zmianie.
- ü W opinii założono, że nie wykryto żadnych faktów, które mogłyby istotnie wpływać na wartość wycenionego pojazdu, jeżeli w opisie pojazdu nie widnieje inaczej.
- ü Rzeczoznawca nie ponosi odpowiedzialności za ewentualne błędy wynikające z przedstawionych informacji otrzymanych od użytkownika/sprzedawcy/zamawiającego wycenę, jeżeli brak podstaw do kwestionowania ich zgodnie ze stanem rzeczywistym lub też ustalenie stanu rzeczywistego przez rzeczoznawcę było niemożliwe lub znacznie utrudnione.
- ü Wyposażenie standardowe wg. Info - Ekspert. Rzeczoznawca nie ponosi odpowiedzialności za ewentualne błędy programu. Lista wyposażenia w wycenie ma charakter poglądowy i nie potwierdza kompletności. Aby ustalić specyfikacje fabrycznego wyposażenia należy się do dealera.
- ü W warunkach, w jakich przeprowadzono oględziny rzeczoznawca nie miał możliwości zweryfikowania poprawności

działania całego wyposażenia.

Ü Opis stanu technicznego pojazdu jest warty na dzień oględzin. Rzeczoznawca nie bierze odpowiedzialności za zmiany stanu pojazdu wynikające z dalszej eksploatacji lub postoju (np. uszkodzenie akumulatora, powłoki lub powstanie ognisk korozji, uszkodzenie układu hamulcowego, itp.) – zaleca się sprawdzenie daty wyceny

Ü Jeżeli elementy jednostki napędowej, układu przeniesienia napędu itp., są rozmontowane, rzeczoznawca nie weryfikuje kompletności poszczególnych układów. Możliwość wystąpienia braków w kompletacji (np. ze względu na wykorzystanie unieruchomionego pojazdu jako „dawcy części”).

Ü Nie weryfikowano odczytanego stanu drogomierza z zapisami w urządzeniach elektronicznych pojazdu. Rzeczoznawca nie dokonuje oceny autentyczności przebiegu.

Ü W przypadku pojazdów z niesprawnym akumulatorem lub bez niego - podłączenie sprawnego akumulatora nie gwarantuje sprawności technicznej pojazdu. W związku z tym przyjmuje się, iż stan techniczny pojazdu jest nieznan, istnieje ryzyko ujawnienia wad ukrytych i dodatkowych uszkodzeń.

Ü Nie weryfikowano gwarancji, statusu pakietów serwisowych i kompletności w zakresie wyposażenia dodatkowego, z którym przedmiot był zamówiony.

Dokument wystawiony elektronicznie, warty bez podpisu

DOKUMENTACJA FOTOGRAFICZNA



Fot. nr 1



Fot. nr 2



Fot. nr 3



Fot. nr 4



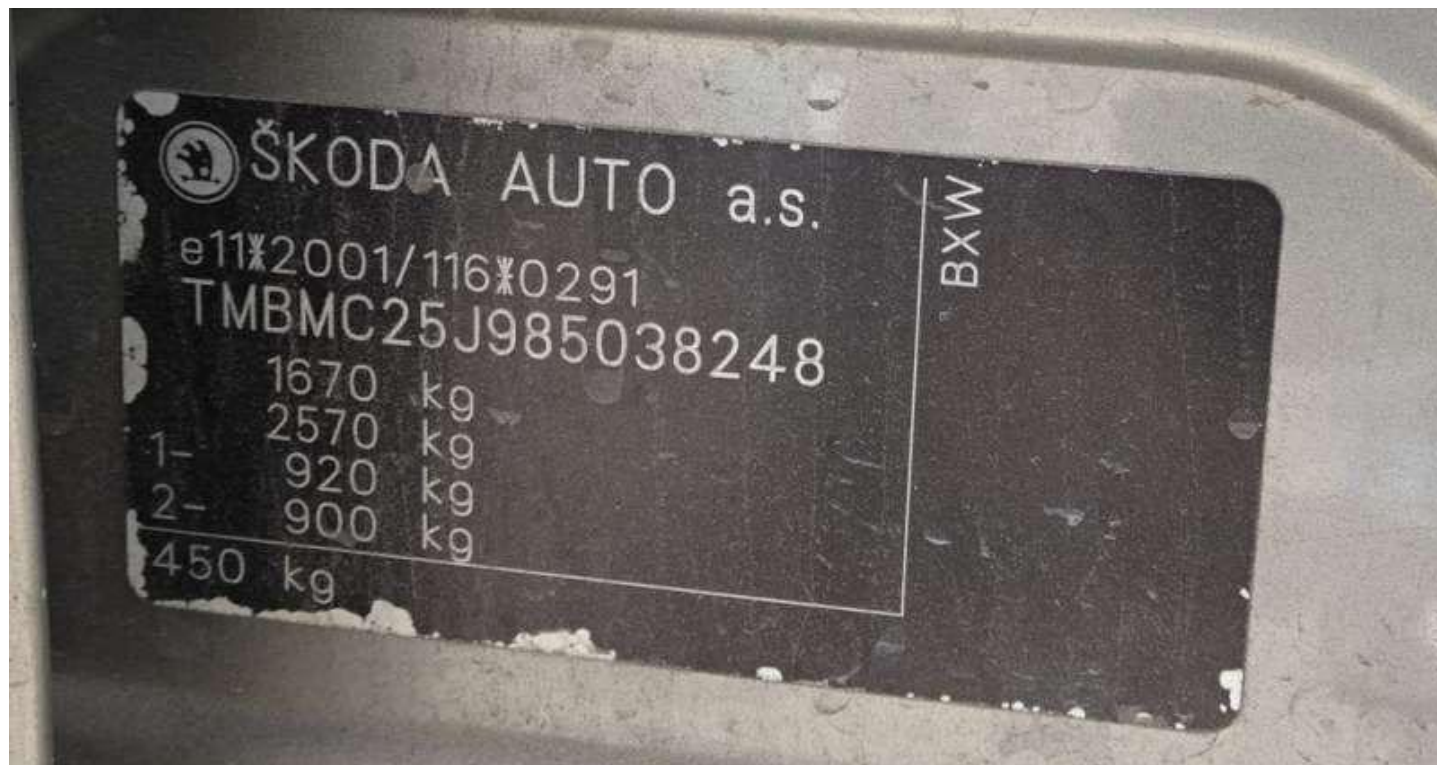
Fot. nr 5



Fot. nr 6



Fot. nr 7



Fot. nr 8



Fot. nr 9



Fot. nr 10



Fot. nr 11



Fot. nr 12



Fot. nr 13



Fot. nr 14



Fot. nr 15



Fot. nr 16



Fot. nr 17



Fot. nr 18



Fot. nr 19



Fot. nr 20



Fot. nr 21



Fot. nr 22



Fot. nr 23



Fot. nr 24



Fot. nr 25



Fot. nr 26



Fot. nr 27



Fot. nr 28



Fot. nr 29



Fot. nr 30



Fot. nr 31



Fot. nr 32



Fot. nr 33



Fot. nr 34



Fot. nr 35



Fot. nr 36



Fot. nr 37



Fot. nr 38



Fot. nr 39



Fot. nr 40



Fot. nr 41



Fot. nr 42



Fot. nr 43



Fot. nr 44



Fot. nr 45



Fot. nr 46



Fot. nr 47



Fot. nr 48



Fot. nr 49



Fot. nr 50



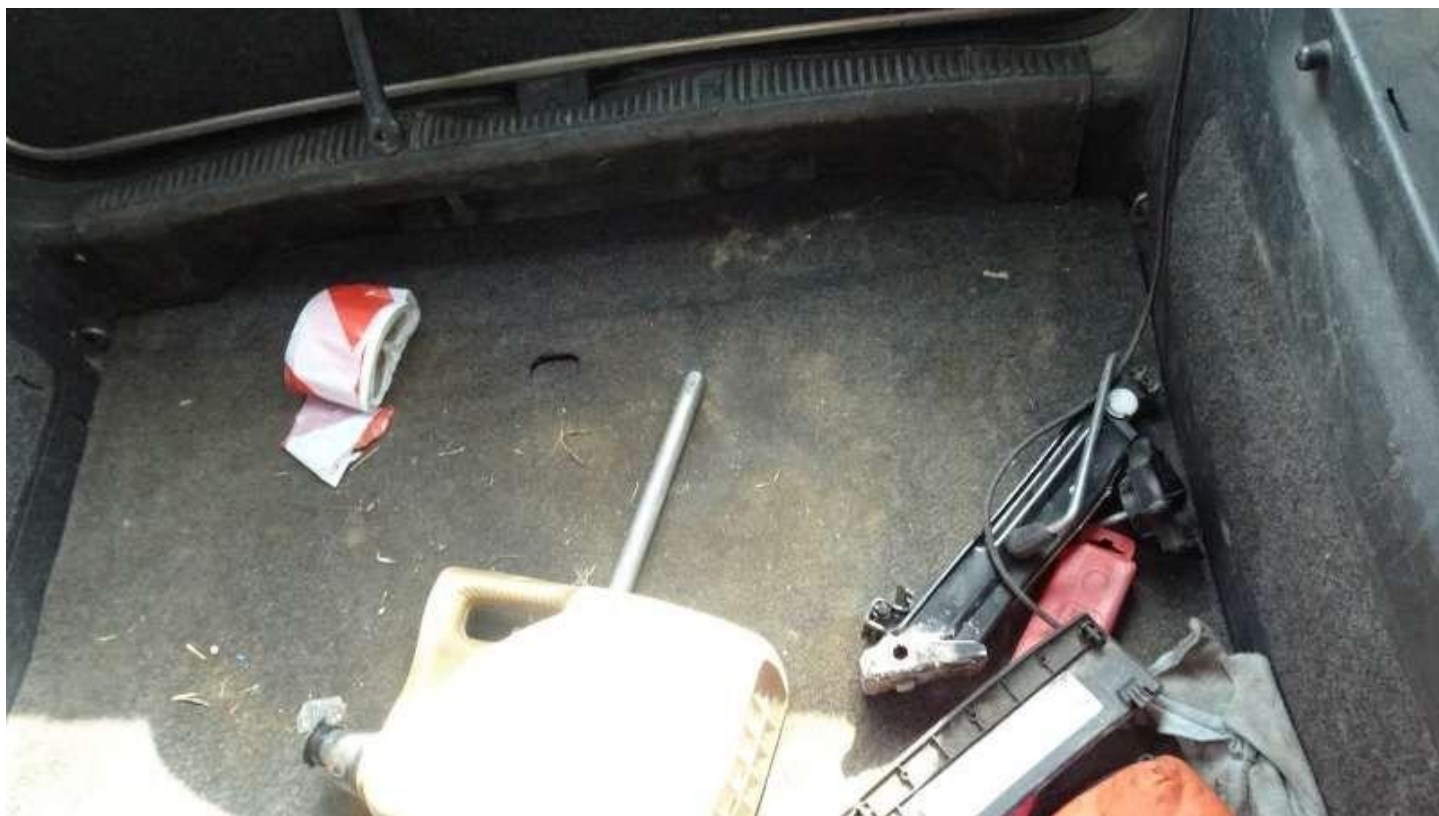
Fot. nr 51



Fot. nr 52



Fot. nr 53



Fot. nr 54



Fot. nr 55



Fot. nr 56



Fot. nr 57



Fot. nr 58



Fot. nr 59



Fot. nr 60



Fot. nr 61



Fot. nr 62

**ZAŚWIADCZENIE
O PRZEPROWADZONYM BADANIU TECHNICZNYM POJAZDU /
ROADWORTHINESS CERTIFICATE**

NR 00099/PK/028/2026 A)

2026-01-09 / KALISZ

Marka	Typ	Model pojazdu	(1) Kategoria pojazdu ^{B)}	(2) Numer rejestracyjny pojazdu (nie rejestrowany pojazd) ^{C)}
SKODA	5J	ROOMSTER	M1	PK72446 / PL
Historia pojazdu		Wzrost techniczny (tytuł)	(11) Numer identyfikacyjny pojazdu CPMG numer tabliczki opozycyjnej	
samochód osobowy		Okresowi	TMBMC25J985038248	

(7) WYNIK BADAŃ IACH POJAZDU^{D)}

Data pierwszego rejestracji w kraju ^{E)}	XXXX	Politywny/Positive (P) Negatywny/Negative (N)
Data pierwszego rejestracji w kraju ^{F)}	2007-12-24	Uprawniony diagnosta: PK/DI/0051 <i>[Signature]</i>
(K) Odczyt licznika przebiegu pojazdu w momencie badania ^{G)}	321 049 km	
(L) Numerowy zakres datowania ^{H)}	2027-01-09	

(6) Stwierdzone usterki i ich kategorie^{I)}

(10) Uwagi^{J)} (zakres 05)
BRAK MIEJSCA NA WPIS W ODDWOZIE REJESTRACYJNYM

* Pojazd odpowiada / nie odpowiada^{K)} dodatkowym warunkom technicznym przewidzianym dla: BRAK WPISU

PK/DI/0051
[Signature]

PK72446 / PL

Fot. nr 63



Fot. nr 64



Fot. nr 65



Fot. nr 66



Fot. nr 67



Fot. nr 68



Fot. nr 69



Fot. nr 70



Fot. nr 71



Fot. nr 72



Fot. nr 73



Fot. nr 74



Fot. nr 75



Fot. nr 76



Fot. nr 77



Fot. nr 78



Fot. nr 79



Fot. nr 80

Dokument wystawiony elektronicznie, wa ny bez podpisu

Dokument Podpisany Cyfrowo

POTWIERDZENIE AUTENTYCZNOŚCI DOKUMENTU

Niniejszy dokument został podpisany cyfrowo przez eRzeczoznawcy sp.j. Podpis elektroniczny zapewnia integralność danych, co oznacza, że można zweryfikować, czy po złożeniu podpisu dokument nie był modyfikowany.

Jak sprawdzić ważność podpisu i brak zmian?

1. Otwórz dokument w Adobe Acrobat Reader.

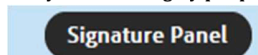
Zalecane jest korzystanie z najnowszej wersji Acrobat Reader DC / Pro.

2. Sprawdź status podpisu.

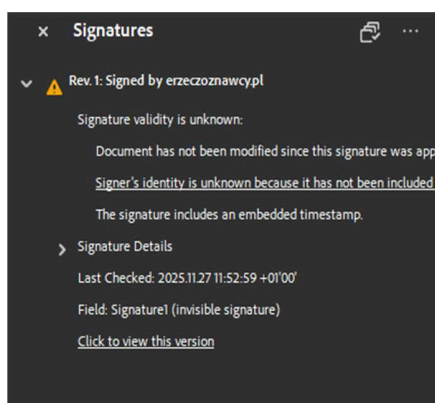
W górnej części okna Acrobat powinien pojawić się komunikat:



3. Wyświetl szczegóły podpisu:



4. Sprawdź historię zapisów.

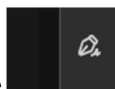


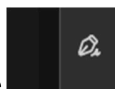
Acrobat potwierdzi, czy dokument zachował integralność od momentu podpisania.

-Ze względów technicznych dokument jest podpisany certyfikatem a nie imiennym podpisem kwalifikowanym – stąd komunikat o nieznanym tożsamości podpisującego.

-Wyświetla się informacja, że od momentu złożenia podpisu dokument nie został zmodyfikowany. Podpis posiada sygnaturę czasu.

5. Jeśli ktoś zmodyfikował dokument, podpis elektroniczny znika. Zapewne oznaczenie będzie nadal widoczne, ale nie będą już dostępne informacje zaprezentowane powyżej.



Kliknij w ikonę , w przypadku zmodyfikowanego dokumentu panel podpisu będzie wyglądał następująco:

Kontakt

eRzeczoznawcy – Centrum Operacyjne

Braci Briggsów 37J, 05-270 Marki

www.erzeczoznawcy.pl

logistyka@erzeczoznawcy.pl | +48 668 214 414

