

Raport z oględzin pojazdu

Numer raportu	399166/6/25-9573	Data raportu	12-06-2025
Rzeczoznawca	Jan Rybołowik	Data oględzin	11-06-2025
Nr zlecenia	PCM(DZS)/GDA/39107/25/05/29	Miejsce oględzin	AUTOMARKET WOLA, PRYMASA TYSI...

Dane pojazdu

Numer identyfikacyjny (VIN)	ZARPAHDN6N7D46402
Marka, model	ALFA ROMEO Stelvio 17-22
Typ, wersja	Stelvio 2.0 Turbo Veloce Q4 aut
Numer rejestracyjny	WD7479S
Silnik (rodz./poj./moc)	benz./1995 ccm/206 kW
Stan licznika	104 307 km
Data 1. rej./rok prod.	15-06-2022/2022
Data nast. bad. techn.	15-06-2025
Nadwozie	KOM 5/5
Lakier	czerwony/2-warstwowy uni
Skrzynia biegów	automatyczna



Wyposażenie pojazdu

Air Quality system, Akumulator mocniejszy, Aplikacja My Alfa z modułem zarządzającym, U-Connect Services, Czujnik deszczu, Czujnik informujący o niezapięciu pasów bezpieczeństwa, Czujnik pomiaru ciśnienia w oponach, Czujnik zmierzchu automatycznie włączający reflektory, Czujniki parkowania przód i tył, Deska rozdzielcza i panele boczne drzwi, czarne, Dezaktywacja poduszki powietrznej przedniej po stronie pasażera, Drzwiczki paliwowe z elektryczną blokadą zamknięcia, Dysze przednich spryskiwaczy ogrzewane, Emblemat dla wersji Veloce, Felgi aluminiowe 20", Design Sport Dark Glossy, ogumienie letnie Klasy B, Fotel kierowcy z 6-cio stopniową elektryczną regulacją, pamięć ustawień, Fotel kierowcy z elektryczną regulacją boków w części biodrowej, Fotel pasażera z 6-cio stopniową elektryczną regulacją, Fotele przednie podgrzewane, Fotele przednie sportowe, Gniazdo dodatkowe w bagażniku 230V/50Hz, Gniazdo zasilania o mocy 12V z przodu konsoli środkowej, Grill przedni w kolorze ciemnym, Inteligentne połączenie alarmowe, Izolacja NVH, Kamera cofania z dynamicznymi liniami, Kierownica podgrzewana, Kierownica sportowa i gałka skrzyni biegów obszyte skórą techniczną z wykończeniem soft-touch, Kłapa bagażnika elektrycznie otwierana i zamykana w 5 płaszczyznach, Kłapa bagażnika sterowana bezdotykowo, Kłapa bagażnika sterowana pilotem, Klimatyzacja automatyczna dwustrefowa, Kołpaczki pomiędzy śrubami w ciemnym wykończeniu, Końcówki rury wydechowej podwójne w ciemnym wykończeniu, Lakier pastelowy czerwony - Alfa Red, Listwa progowa chromowana z napisem Alfa Romeo, Lusterka boczne elektrochromatyczne, Lusterka boczne składane elektrycznie i podgrzewane, Lusterka boczne w kolorze nadwozia, Lusterka boczne zewnętrzne sterowane elektrycznie, Lusterko wewnętrzne elektrochromatyczne, Manetki aluminiowe w kolumnie kierownicy do zmiany biegów, Mapa do nawigacji fabrycznej, Maty podłogowe, przód i tył, Mechanizm różnicowy o ograniczonym poślizgu (Limited Slip Differential), Nakładki na pedały - aluminiowe, Nawiew na tylny rząd siedzeń, Nawigacja Uconnect Nav z wyświetlaczem 8.8" (radio, MP3, Aux-in, Bluetooth, 3D Sat-Nav), Obramowania szyb lakierowane w kolorze czarnym, Osłona wewnętrzna tylna wyciągana manualnie w bagażniku, Osłony przeciwsłoneczne kierowcy i pasażera z lusterkiem i lampką, Otwieranie przednich drzwi bezkluczykowe - Keyless Entry, Oświetlenie zewnętrzne klamek drzwi, Podsufitka w kolorze czarnym, Poduszki powietrzne przednie, boczne oraz kurtyny powietrzne, Podświetlenie białe LED strefy stóp, wewnętrznych klamek drzwi oraz pod panelami drzwi, Port USB w centralnym tunelu, Port USBx2, tylne, Przyciski na ramionach kierownicy sterujące radiem i telefonem, Radio cyfrowe z systemem DAB, Reflektory Bi-ksenonowe 35W z funkcją AFS i DRL, Regulacja kierownicy na wysokość i głębokość, Schowki przednie (cup holder) w konsoli środkowej z wysuwaną i chowaną pokrywą, Spryskiwacze reflektorów, System AEB (Autonomous Emergency Brake) z czujnikiem ochrony pieszych, System ASR, System Alfa DNA z wyborem stylu jazdy (Dynamic, Normal, Advanced Efficiency), System Apple CarPlay oraz Android Auto, System Audio U-Connect z 8 głośnikami, System Start&Stop, System automatycznego włączania światła drogowych, System kontroli trakcji (ESC), System kontroli zjazdu, System monitorowania martwego pola, System ostrzegający przed zmianą pasa ruchu, Szyby przednie i tylne sterowane elektrycznie, Szyby tylne, boczne przyciemnione, Tapicerka skórzana naturalna, Tempomat adaptacyjny, Uchwyty ISOFIX, Wnętrze w tonacji Belly Pan, Wnętrze wykończone w aluminium (konsola środkowa, klamki, deska rozdzielcza), Wyświetlacz 7 calowy TFT między zegarami, Zamek centralny sterowany pilotem, Zestaw naprawczy Fix&Go, Zestaw zewnętrznych elementów w kolorze nadwozia (nadkola, listwy progowe, dolna część zderzaków), Ładowarka bezprzewodowa (PAD) pod łokietnikiem, Światła tylne w technologii LED, Hak holowniczy składany

Ogumienie

Oś	Koło	Producent, typ	Rozmiar	Profil zmierzony
przednia	prawe	MICHELIN, PILOT SPORT 4 SUV	255/45 20 105W	5,0 mm
	lewe	MICHELIN, PILOT SPORT 4 SUV	255/45 20 105W	5,0 mm
tylna	prawe	MICHELIN, PILOT SPORT 4 SUV	255/45 20 105W	4,0 mm
	lewe	MICHELIN, PILOT SPORT 4 SUV	255/45 20 105W	4,0 mm

Dokumenty i akcesoria

[Dokumenty rej.] - POLISA UBEZP. (Nie.), Kluczyki (TAK - 2), Tablice rejestracyjne (TAK - 2), Dowód rejestracyjny (TAK), Karta pojazdu (NIE)

Grubość powłoki lakierowej

W zakresie do 150 µm

Poz.	Nazwa części	Przedział grubości powłoki lakierowej [µm]
1	Pokrywa komory silnika	do 150
2	Błotnik przedni lewy	do 150
3	Błotnik przedni prawy	do 150
4	Słupek przedni lewy	do 150
5	Słupek przedni prawy	do 150
6	Słupek środkowy lewy	do 150
7	Słupek środkowy prawy	do 150
8	Próg lewy	do 150
9	Próg prawy	do 150
10	Dach	do 150
11	Drzwi przednie lewe	do 150
12	Drzwi przednie prawe	do 150

13	Drzwi tylne lewe	do 150
14	Drzwi tylne prawe	do 150

W zakresie do 300 μm

Poz.	Nazwa części	Przedział grubości powłoki lakierowej [μm]
1	Błotnik tylny lewy/ściana boczna lewa	150 - 300
2	Błotnik tylny prawy/ściana boczna prawa	150 - 300
3	Pokrywa bagażnika	150 - 300

Stwierdzone uszkodzenia

Poz.	Nazwa pozycji	Opis uszkodzeń	Kwalifik.	Naprawa [rbg]
1	Instrukcja obsługi	brak		
2	Okładzina zderzaka przedniego	rysa/odprysk		
3	Pokrywa przednia	rysa/odprysk		

DOKUMENTACJA FOTOGRAFICZNA



Fot. 1
Przekątna przednia lewa



Fot. 2
Przód

DOKUMENTACJA FOTOGRAFICZNA



Fot. 3
Przekątna przednia prawa



Fot. 4
Próg prawy (widok od przodu)

DOKUMENTACJA FOTOGRAFICZNA



Fot. 5

Bok prawy z przodu



Fot. 6

Bok prawy z tyłu

DOKUMENTACJA FOTOGRAFICZNA



Fot. 7

Przekątna tylna prawa



Fot. 8

Tył

DOKUMENTACJA FOTOGRAFICZNA



Fot. 9

Przekątna tylna lewa



Fot. 10

Bok lewy z tyłu

DOKUMENTACJA FOTOGRAFICZNA



Fot. 11

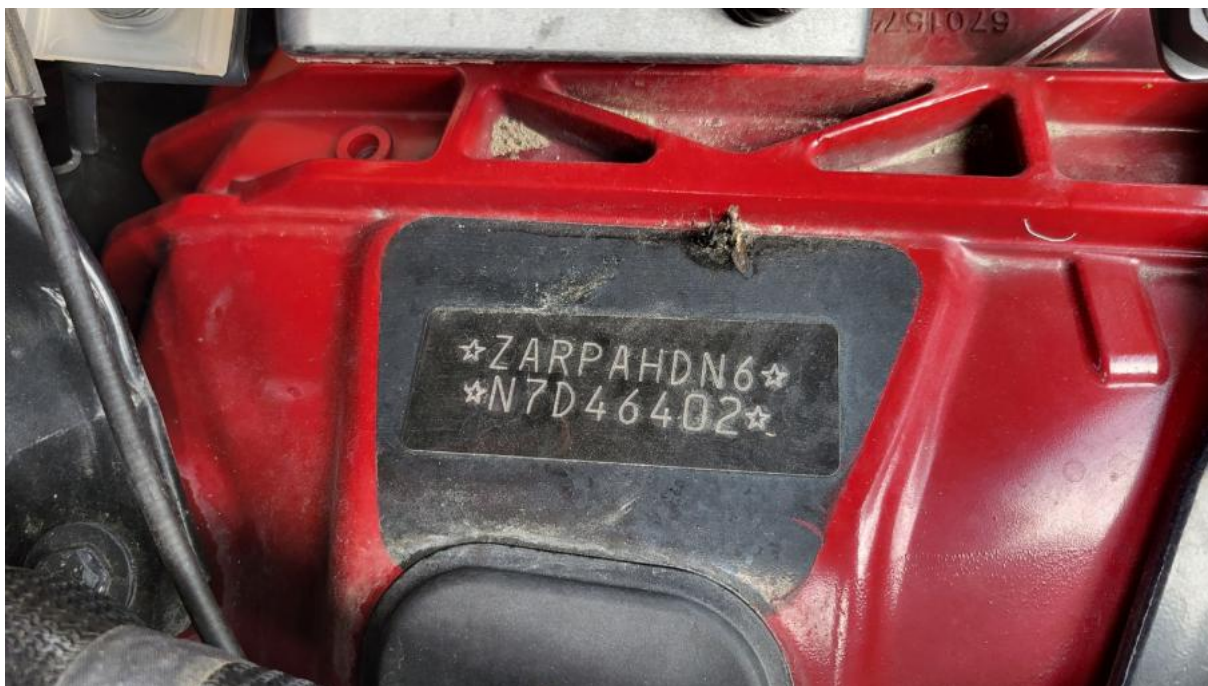
Bok lewy z przodu



Fot. 12

Próg lewy (widok od przodu)

DOKUMENTACJA FOTOGRAFICZNA



Fot. 13
Numer identyfikacyjny



Fot. 14
Tabliczka znamionowa

DOKUMENTACJA FOTOGRAFICZNA



Fot. 15

Zestaw wskaźników - przebieg



Fot. 16

Widok przez otwarte drzwi przednie lewe

DOKUMENTACJA FOTOGRAFICZNA



Fot. 17

Widok przez otwarte drzwi tylne lewe



Fot. 18

Widok z tylnej kanapy na deskę rozdź.

DOKUMENTACJA FOTOGRAFICZNA



Fot. 19
Konsola środkowa



Fot. 20
Tunel środkowy

DOKUMENTACJA FOTOGRAFICZNA



Fot. 21

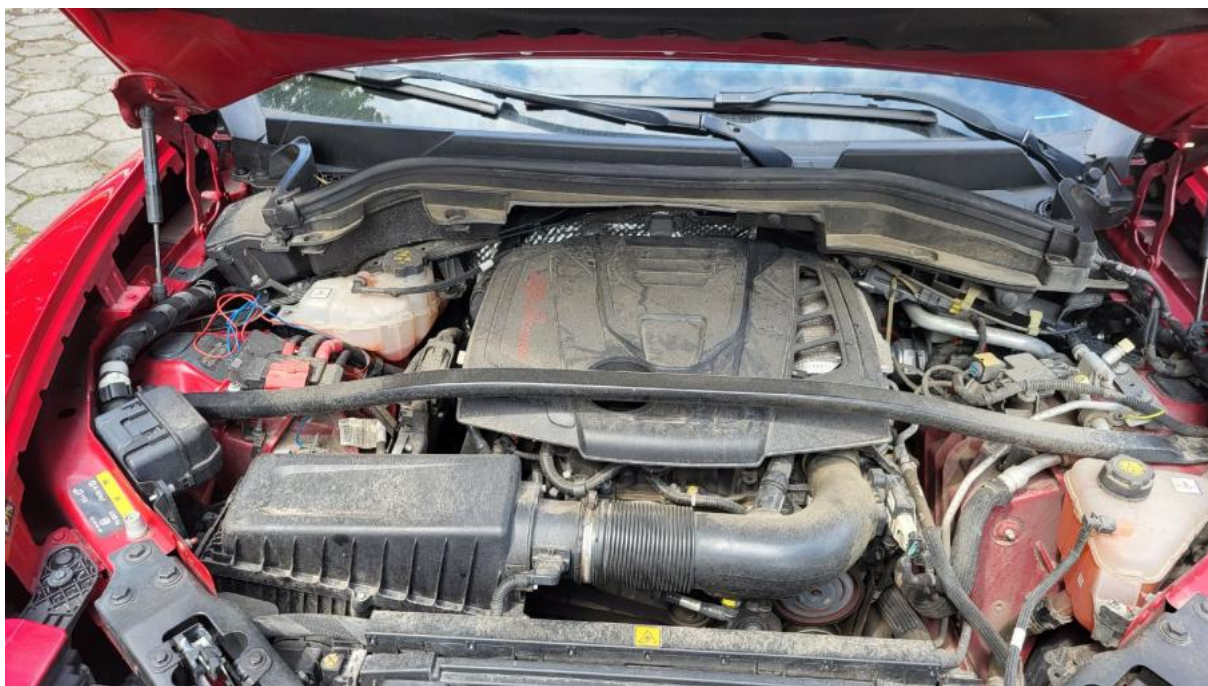
Kierownica (na wprost)



Fot. 22

Kierownica z lewej strony

DOKUMENTACJA FOTOGRAFICZNA



Fot. 23
Komora silnika



Fot. 24
Bagażnik

DOKUMENTACJA FOTOGRAFICZNA



Fot. 25

Spód pojazdu przód



Fot. 26

Spód pojazdu tył

DOKUMENTACJA FOTOGRAFICZNA



Fot. 27
Dowód rej. Str. 1

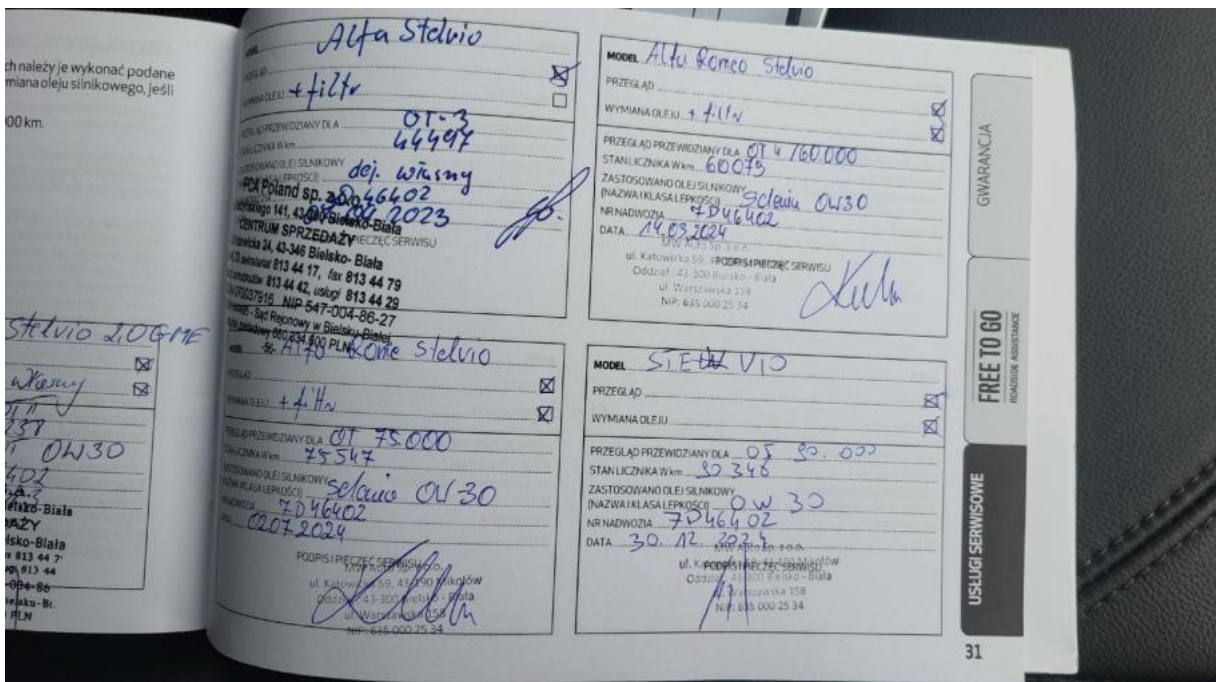


Fot. 28
Dow. Rej. Str.2 i klucze

DOKUMENTACJA FOTOGRAFICZNA



Fot. 29
Książka serwisowa – dane



Fot. 30
Książka serwisowa – ostatni przegląd

DOKUMENTACJA FOTOGRAFICZNA



Fot. 31
Zestaw naprawczy koła



Fot. 32
Pokrywa komory silnika - Rysa/odprysk 1

DOKUMENTACJA FOTOGRAFICZNA



Fot. 33

Zderzak - Rysa/odprysk 1