

Raport z oględzin pojazdu

| | | | |
|---------------|--|------------------|---------------------------------|
| Numer raportu | 213613/1/25-11401 | Data raportu | 16-01-2025 |
| Rzeczoznawcy | mgr inż. Andrzej Szymkowiak mgr inż. Przemysław Ostap | Data oględzin | 16-01-2025 |
| Nr zlecenia | PCM(DZS)/GDA/02334/25/01/13 | Miejsce oględzin | MM CARS WROCŁAW PZS, WYŚCIGO... |

Dane pojazdu

| | |
|-----------------------------|--------------------------------|
| Numer identyfikacyjny (VIN) | SALWA2BW6NA242208 |
| Marka, model | LAND ROVER Range Rover S... |
| Typ, wersja | Range Rover S 3.0 D AB Dyna... |
| Numer rejestracyjny | DW9SW53 |
| Silnik (rodz./poj./moc) | diesel/2997 ccm/221 kW |
| Stan licznika | 53 000 km |
| Data 1. rej./rok prod. | 07-07-2022/2022 |
| Data nast. bad. techn. | 07-07-2025 |
| Nadwozie | KOM 5/5 |
| Lakier | biały/METALIK |
| Skrzynia biegów | automatyczna |



Wyposażenie pojazdu

Airbag 6 sztuk (poduszki powietrzne czołowe i boczne dla kierowcy i pasażera, kurtyny powietrzne), Alarm volumetryczny, Android Auto, Apple CarPlay, Asystent ruszania na wzniesieniu (Hill Start Assist), Autonomiczny system awaryjnego hamowania, Brak odtwarzacza CD/DVD, Chłodziarka w konsoli centralnej, Czujnik bezpiecznego wysiadania z samochodu (dla pasażerów podróżujących z tyłu), Czujnik martwego pola z funkcją zbliżającego się pojazdu z system wykrywania ruchu podczas cofania, Czujniki parkowania 360 stopni, Dach i spojler dachu w kontrastowym kolorze Narvik Black, Dach metalowy, Dywaniki podłogowe Premium, Elektryczne podnoszenie szyb, przód i tył, Felgi aluminiowe 21, 5-ramienne (wzór 5085) Diamond Turned z ogumieniem, Immobilizer, Kamera ułatwiająca parkowanie - tył, Kierownica skórzana z wstawkami w kolorze Atlas, Klimatyzacja automatyczna - 2 strefowa, Kolumna kierownicy z elektryczną regulacją położenia, Lampy przednie Matrix LED ze światłami obrysowymi LED i asystentem świateł drogowych, Lusterka boczne el. składane, elektrochromatyczne po stronie kierowcy z lampką doświetlającą podłoże, Lusterko wsteczne elektrochromatyczne (przyciemniające się automatycznie), Maski z aluminium, Nakładki progowe, aluminiowe z napisem Range Rover, Ogrzewana szyba przednia i dysze spryskiwaczy wycieraczek, Oznaczenie Autobiography, Oznaczenie SPORT (napis w kolorze czarnym), Oświetlenie wnętrza LED z możliwością regulacji koloru i intensywności światła, Pakiet skórzany, rozszerzony, Pedaly wykończone metalem, Podsuftka Alston, Podłokietnik tylny centralny, Pokrywa silnik, Pro Services oraz Wi-Fi Hotspot, Protect (SOS Emergency Call, Optimised Assistance Call, InControl Remote App Essential), Remote premium (usługa), Roleta bagażnika, Skrzynia rozdzielcza bez reduktora z mechanicznym centralnym mechanizmem różnicowym TorSen, Spryskiwacze lamp przednich, System Terrain Response, System Touch Pro Duo, System bezkluczykowego otwierania/zamykania samochodu, System kontroli zjazdu (Hill Descent Control), System monitorowania ciśnienia w ogumieniu (TPMS), System monitorujący kondycję kierowcy, System nawigacji satelitarnej PREMIUM, System ostrzegający o opuszczeniu pasa jazdy po którym porusza się samochód, System rozpoznawania znaków drogowych z adaptacyjnym ograniczeniem prędkości, System wykrywania ruchu przecinającego drogę cofania, Szyba czołowa laminowana, akustycznie, Szyby przednie boczne laminowane i hartowane boczne szyby tylne, Tempomat, Tuner cyfrowy DAB, DAB+, DMB, Tylne oparcie składane, dzielone 60/40, z regulacją, podłokietnikiem i otworem do załadunku, Uchwyty ISOFIX, tył, Wentylowane i ogrzewane fotele przednie i ogrzewane tylne, Wspomaganie układu kierowniczego, Wycieraczki z czujnikami deszczu i automatyczne włączanie świateł, Wyświetlacz Touch Pro 10 cali, Zaciiski hamulców anodowane w kolorze szarym, Zamek centralny sterowany pilotem, Zastonki przeciwsłoneczne, jednoczęściowe, Zawieszenie pneumatyczne, Zegary cyfrowe - kolorowy wyświetlacz, Zestaw audio Meridian: radio CD/MP3, wzmacniacz 825W, 19 głośników, Zestaw do naprawy opon Land Rover, Zestaw do podłączenia telefonu z Bluetooth, Łopatki zmiany biegów przy kole kierownicy w kolorze Satin Chrome, Światła do jazdy dziennej (DRL), Światła przeciwmgielne, Dach panoramiczny, stały, z elektrycznie sterowanymi rotelami, Drzwi domykane elektrycznie, Elektrycznie, bezdotykowo otwierana i zamykana kłapa bagażnika, Fotele regulowane w 22 kierunkach f. masażu i pamięcią + Tapicerka skórzana perforowana Semi Aniline, Kierownica ogrzewana, Klimatyzacja automatyczna - 3-strefowa, Lakier metalik premium, Szyby przyciemniane od słupka B, Wentylowane i ogrzewane fotele przednie i tylne, Wykończenie wnętrza Dark Grey Oak

Ogumienie

| Oś | Koło | Producent, typ | Rozmiar | Profil zmierzony |
|----------|-------|-----------------------------------|----------------|------------------|
| przednia | prawe | FALKEN, EUROALLSEASON S220 | 275/45 21 110W | 7,0 mm |
| | lewe | FALKEN, EUROALLSEASON S220 | 275/45 21 110W | 7,0 mm |
| tylna | prawe | PIRELLI, SCORPION ZERO ALL SEASON | 275/45 21 110Y | 4,0 mm |
| | lewe | PIRELLI, SCORPION ZERO ALL SEASON | 275/45 21 110Y | 4,0 mm |

Dokumenty i akcesoria

[Dokumenty rej.] - POLISA UBEZP. (Nie.), Kluczyki (TAK - 2), Tablice rejestracyjne (TAK - 2), Dowód rejestracyjny (TAK), Karta pojazdu (NIE)

Grubość powłoki lakierowej

W zakresie do 150 µm

| Poz. | Nazwa części | Przedział grubości powłoki lakierowej [µm] |
|------|----------------------|--|
| 1 | Słupek przedni lewy | do 150 |
| 2 | Słupek przedni prawy | do 150 |
| 3 | Próg lewy | do 150 |
| 4 | Próg prawy | do 150 |
| 5 | Dach | do 150 |

W zakresie do 200 µm

| Poz. | Nazwa części | Przedział grubości powłoki lakierowej [µm] |
|------|-----------------------|--|
| 1 | Błotnik przedni lewy | 150 - 200 |
| 2 | Słupek środkowy lewy | 150 - 200 |
| 3 | Słupek środkowy prawy | 150 - 200 |

W zakresie do 300 µm

| Poz. | Nazwa części | Przedział grubości powłoki lakierowej [µm] |
|------|---|--|
| 1 | Pokrywa komory silnika | 200 - 300 |
| 2 | Błotnik przedni prawy | 150 - 300 |
| 3 | Drzwi przednie lewe | 150 - 300 |
| 4 | Drzwi przednie prawe | 150 - 300 |
| 5 | Drzwi tylne lewe | 150 - 300 |
| 6 | Drzwi tylne prawe | 150 - 300 |
| 7 | Błotnik tylny lewy/ściana boczna lewa | 150 - 300 |
| 8 | Błotnik tylny prawy/ściana boczna prawa | 150 - 300 |

Stwierdzone uszkodzenia

| Poz. | Nazwa pozycji | Opis uszkodzeń | Kwalifik. | Naprawa [rbg] |
|------|------------------------------------|--|-----------|---------------|
| 1 | Opona tył L | rozerwanie | WY | 0.3 |
| 2 | Opona tył R | zarysowanie, ubytki materiału | WY | 0.3 |
| 3 | Okładzina zderzaka przedniego | rysa/odprysk | NA | 1 |
| 4 | Tarcza koła aluminiowa przód L | rysa/odprysk, ubytki materiału | NA | 2 |
| 5 | Tarcza koła aluminiowa przód R | rysa/odprysk, ubytki materiału | NA | 2 |
| 6 | Drzwi tylne (nieuzbrojone) L | rysa/odprysk, wgniecenie/odkształcenie | | |
| 7 | Okładzina zderzaka tylnego, środek | rysa/odprysk | | |
| 8 | Tapicerka siedziska 2.rząd L | zabrudzenie | | |

DOKUMENTACJA FOTOGRAFICZNA



Fot. 1
Przekątna przednia lewa



Fot. 2
Przód

DOKUMENTACJA FOTOGRAFICZNA



Fot. 3
Przekątna przednia prawa



Fot. 4
Próg prawy (widok od przodu)

DOKUMENTACJA FOTOGRAFICZNA



Fot. 5
Bok prawy z przodu



Fot. 6
Bok prawy z tyłu

DOKUMENTACJA FOTOGRAFICZNA



Fot. 7
Przekątna tylna prawa



Fot. 8
Tył

DOKUMENTACJA FOTOGRAFICZNA



Fot. 9
Przekątna tylna lewa



Fot. 10
Bok lewy z tyłu

DOKUMENTACJA FOTOGRAFICZNA



Fot. 11
Bok lewy z przodu



Fot. 12
Próg lewy (widok od przodu)

DOKUMENTACJA FOTOGRAFICZNA



Fot. 13
Numer identyfikacyjny



Fot. 14
Tabliczka znamionowa

DOKUMENTACJA FOTOGRAFICZNA



Fot. 15
Zestaw wskaźników - przebieg



Fot. 16
Widok przez otwarte drzwi przednie lewe

DOKUMENTACJA FOTOGRAFICZNA



Fot. 17

Widok przez otwarte drzwi tylne lewe



Fot. 18

Widok z tylnej kanapy na deskę rozd.

DOKUMENTACJA FOTOGRAFICZNA



Fot. 19
Konsola środkowa



Fot. 20
Tunel środkowy

DOKUMENTACJA FOTOGRAFICZNA



Fot. 21

Kierownica (na wprost)



Fot. 22

Kierownica z lewej strony

DOKUMENTACJA FOTOGRAFICZNA



Fot. 23
Komora silnika

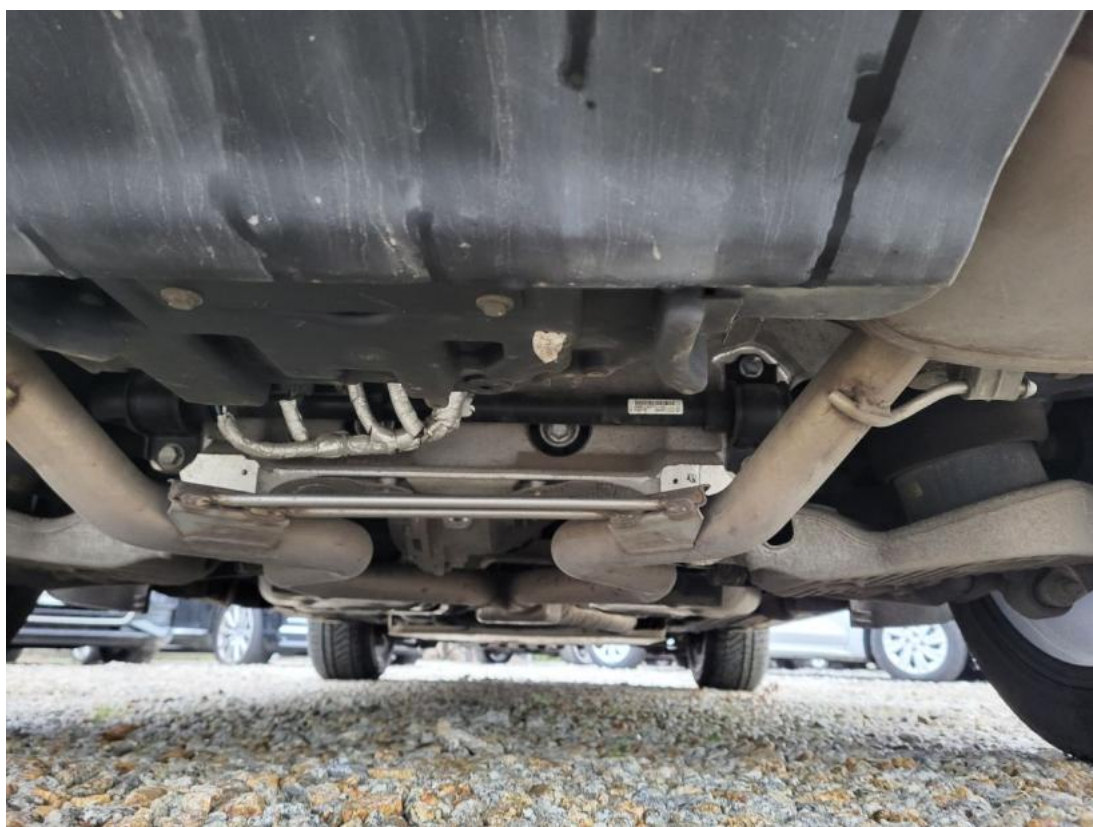


Fot. 24
Bagażnik

DOKUMENTACJA FOTOGRAFICZNA



Fot. 25
Spód pojazdu przód



Fot. 26
Spód pojazdu tył

DOKUMENTACJA FOTOGRAFICZNA



Fot. 27

Tarcza hamulcowa przednia lewa



Fot. 28

Tarcza hamulcowa przednia prawa

DOKUMENTACJA FOTOGRAFICZNA



Fot. 29
Tarcza hamulcowa tylna prawa

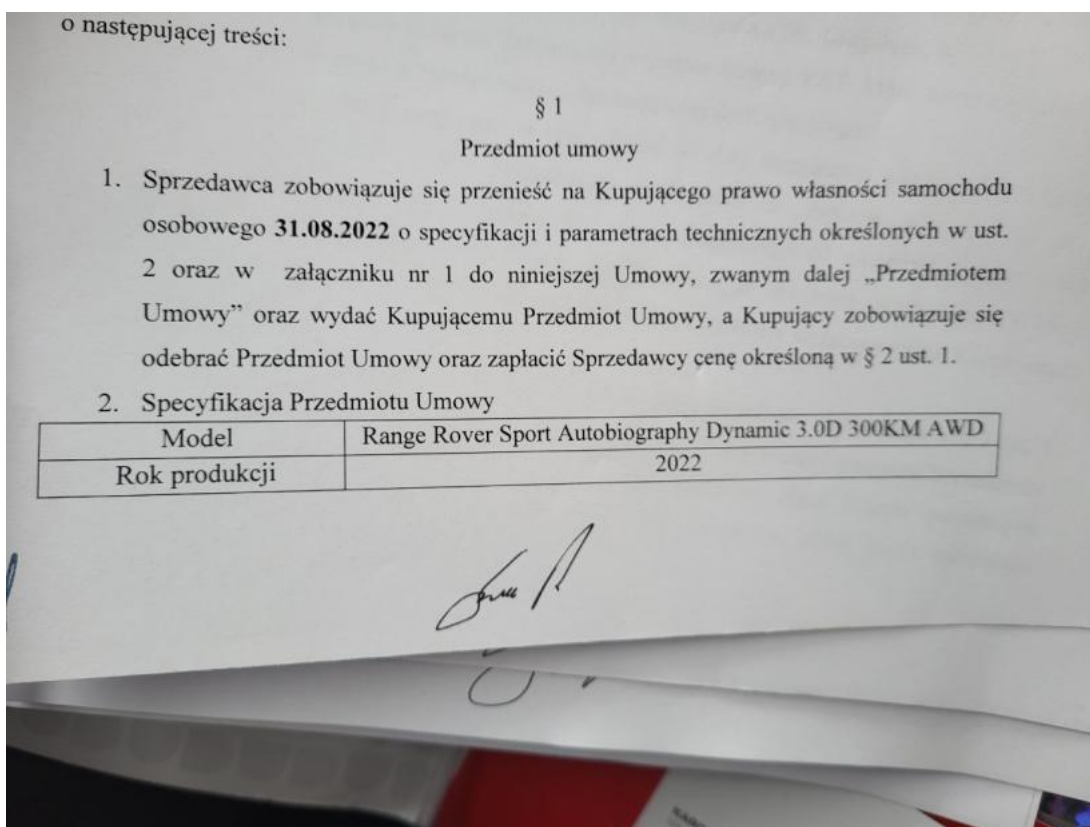


Fot. 30
Tarcza hamulcowa tylna lewa

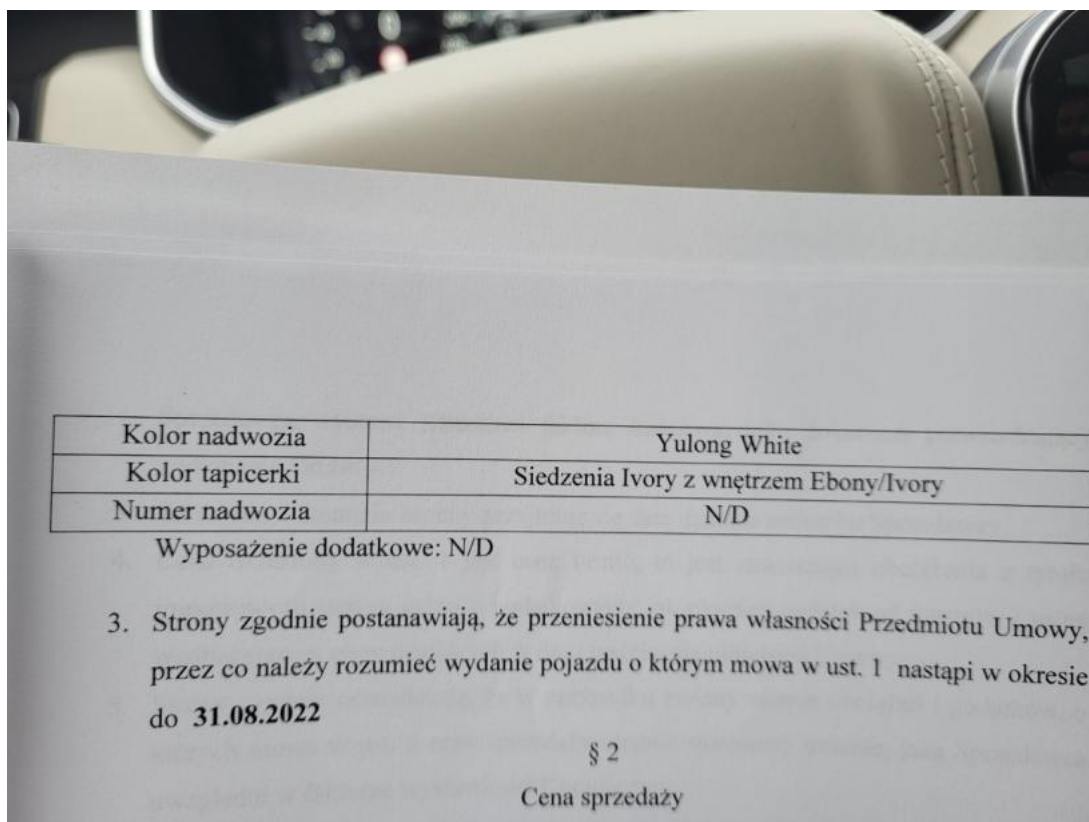
DOKUMENTACJA FOTOGRAFICZNA



Fot. 33
Zestaw naprawy koła



Fot. 34
Zdjęcie do protokołu

DOKUMENTACJA FOTOGRAFICZNA**Fot. 35**

Zdjęcie do protokołu

| | | |
|---|-------|-----------|
| ... do zmiany biegów przy kierownicy w kolorze Satin Chrome | 078CC | S |
| System Terrain Response - wymaga zamówienia 043BE | 088CP | S |
| Zawieszenie pneumatyczne | 027BY | S |
| Zaciski hamulców anodowane w kolorze szarym | 020BQ | S |
| Dach w kontrastowym kolorze Narvik black - niedostępny z kolorami nadwozia Santorini Black i Santorini Black | 080AN | S |
| W wersji HSE Dynamic Stealth wymaga zamówienia lakieru Carpathian Grey | | |
| Dach panoramiczny stały z elektrycznie zamykanymi roletami | 041CX | 10190 PLN |
| Pokrywa silnika | 063AA | S |
| Maska z aluminium | 165AC | S |
| Oznaczenie Autobiography | 057RE | S |
| Oznaczenie SPORT (napis w kolorze czarnym) | 057MY | S |
| Dla wersji, w których jest to wyposażenie opcjonalne wymaga zamówienia pakietu Black (032MB) lub Carbon (032IT) | | |
| Przyciemniane szyby od słupka B | 047DB | 2630 PLN |
| Laminowane akustycznie boczne szyby przednie i hartowane boczne szyby tylne | 047BJ | S |

Fot. 36

Zdjęcie do protokołu

DOKUMENTACJA FOTOGRAFICZNA

| | | |
|--|-------|----------|
| Siedzenia Iwory z wnętrzem Ebony/Iwory i podsufitką Iwory - niedostępne z (300LP), (300LQ), (300LR), (300PJ), (300PK), (300LN) i (005BJ) | TMP | 0 PLN |
| Podsufitka Alston (Cirrus, Iwory lub Ebony w zależności od kodu tapicerki) | 088HE | S |
| Zasłonki przeciwsłoneczne z lusterkami | 115AQ | S |
| Pedały z metalowym wykończeniem | 051AJ | S |
| Lusterko wewnętrzne z funkcją automatycznego przyciemniania | 031CG | S |
| Brak pakietu dla palących | 094AB | S |
| Oświetlenie wnętrza LED z możliwością regulowania koloru światła | 064FM | S |
| Chłodziarka w przedniej konsoli centralnej - niedostępna z lodówką (045CB) | 045CA | S |
| Trzystrefowa klimatyzacja | 022BG | 3380 PLN |
| Roleta bagażnikowa | 063AH | S |
| Radio cyfrowe (DAB, DAB+, DMB) - dostępność sygnału i stacji zgodnie z ofertą nadawców | 025JB | S |
| Zestaw audio Meridian™ Surround Sound System - 825W, 19 głośników w tym subwoofer | 025LN | S |
| Android Auto™ | 183CR | S |
| Apple CarPlay® | 183AB | S |
| Remote (SOS Emergency Call, Optimised Assistance Call, InControl Remote App Essential) (subskrypcja na czas gwarancji podstawowej) | 011BE | S |
| Remote Premium (subskrypcja na czas gwarancji podstawowej) | 011DA | S |
| Pro Services i Wi-Fi Hotspot | 025RC | S |
| Brak odwarzacza CD/DVD | 025AG | S |
| System bezkluczykowego otwierania/zamykania samochodu | 066AC | S |
| Alarm perymetryczny i wolumetryczny | 076EL | S |
| System domykania drzwi Soft Close - wymaga zamówienia bezkluczykowego dostępu (066AC) | 173AB | 3160 PLN |
| System monitorowania ciśnienia w oponach (TPMS) | 062AD | S |
| Autonomiczny system awaryjnego hamowania | 065EC | S |
| Czujnik martwego punktu - wymaga zamówienia lusterek (030RK) | 086GD | S |
| Tylna kamera | 086FA | S |

Fot. 37

Zdjęcie do protokołu

| | | |
|--|-------|----------|
| podgrzewane, z wbudowanymi kierunkowskazami, regulowane, z lampką doświetlającą podłogę - wymagają zamówienia lusterka (031CG) | 030RK | S |
| Lampy przednie Matrix LED | 064QC | S |
| Przednie lampy przeciwmgielne | 064AP | S |
| Bezdotykowo elektrycznie otwierana i zamykana kłapa bagażnika - wymaga zamówienia bezkluczykowego dostępu (066AC) | 070BA | 850 PLN |
| Felgi aluminiowe 21" 5-ramienne (wzór 5085) - Mid-Silver Diamond Turned | 031NQ | S |
| Zestaw naprawy do opon | 029SJ | S |
| Yulong White | 1AQ | 5920 PLN |
| Tylna kanapa składana, dzielona 60/40 z otworem do załadunku długich przedmiotów, przy wyborze opcji (033BI) dodana funkcja regulacji pochylecia i przesuwania | 033CW | S |
| Wentylowane i podgrzewane siedzenia przednie i tylne - wymagają zamówienia klimatyzacji (022BG) lub (022BC) oraz poza wersją SVR siedzeń (033CW) | 033IN | 3650 PLN |
| Tapicerka skórzana perforowana Semi Aniline - siedzenia z funkcją masażu regulowane w 22 kierunkach (18 elektrycznie i 4 manualnie) z pamięcią ustawień i zagłówkami przednimi z podparciem bocznym - wymagają zamówienia siedzeń (033GP) lub (033GQ) lub (033IN) oraz siedzeń (033CW), niedostępne z RSE (129AH) (przy wyborze 7 siedzeń trzeci rząd jest obszyty skórą Oxford) | 300PR | 3780 PLN |
| Dywaniki Premium | 079CA | S |
| Rozszerzone wykończenie wnętrza Dark Grey Oak | 088HZ | 1600 PLN |
| Kolumna kierownicy regulowana elektrycznie | 049AL | S |
| Podgrzewana kierownica | 032DV | 1070 PLN |
| Skórzana kierownica z wstawkami w kolorze Atlas | 032BC | S |
| Aluminiowe nakładki na progi z napisem Range Rover (napisy tylko z przodu) | 048AR | S |
| Rozszerzony pakiet skórzany (środkowa część deski rozdzielczej oraz górne części boczów drzwi wykończone skórą) | 032CG | S |

Fot. 38

Zdjęcie do protokołu

DOKUMENTACJA FOTOGRAFICZNA



Fot. 39
Zderzak - Rysa/odprysk 1



Fot. 40
Zderzak - Rysa/odprysk 2

DOKUMENTACJA FOTOGRAFICZNA



Fot. 41
Zderzak() - Rysa/odprysk 3



Fot. 42
Felga aluminiowa przednia P - Rysa/odprysk 1

DOKUMENTACJA FOTOGRAFICZNA



Fot. 43

Opona tylna P - Pęknięcie/rozerwanie 1



Fot. 44

Zderzak tylny - Rysa/odprysk 1

DOKUMENTACJA FOTOGRAFICZNA



Fot. 45
Zderzak tylny - Rysa/odprysk 2



Fot. 46
Opona tylna L - Pęknięcie/rozerwanie 1

DOKUMENTACJA FOTOGRAFICZNA



Fot. 47
Drzwi tylne L - Wgniecenie/odkształcenie 1



Fot. 48
Felga Aluminiowa przednia L - Rysa/odprysk 1

DOKUMENTACJA FOTOGRAFICZNA



Fot. 49

Kanapa tyl. - Inne 1