

Raport z oględzin pojazdu

Numer raportu	400483/6/25-9570	Data raportu	30-06-2025
Rzeczoznawca	Maciej Gruszczyński	Data oględzin	25-06-2025
Nr zlecenia	PCM(DZS)/GDA/44796/25/06/20	Miejsce oględzin	AUTOMARKET WOLA, PRYMASA TYSI...

Dane pojazdu

Numer identyfikacyjny (VIN)	WBAJP91080CE40615
Marka, model	BMW Seria 5 [G30/F90] 16-20
Typ, wersja	530e iPerformance xDrive M S...
Numer rejestracyjny	WD8053T
Silnik (rodz./poj./moc)	benz./1998 ccm/135 kW
Stan licznika	56 526 km
Data 1. rej./rok prod.	28-12-2020/2020
Data nast. bad. techn.	28-12-2025
Nadwozie	sedan 4/5
Lakier	niebieski/2-warstwowy metalizowany
Skrzynia biegów	automatyczna



Wyposażenie pojazdu

ABS, Airbag 6 sztuk: poduszki powietrzne czołowe i boczne dla kierowcy i pasażera, kurtyny powietrzne, Asystent uwagi, Czujnik deszczu z automatyczną kontrolą świateł mijania, Czujnik kolizji, Czujniki odległości przy parkowaniu (PDC) - przód i tył, Dysze spryskiwaczy podgrzewane, Dywaniki welurowe, Felgi aluminiowe 18 Double Spoke 662 M z ogumieniem mieszanim Runflat, Fotele przednie częściowo regulowane elektrycznie, Fotele przednie sportowe, Funkcja Start / Stop, Gniazdo AUX-IN, Hamulec postojowy z funkcją automatycznego włączania, elektromechaniczny, Intelligent Emergency Call (Intelligentne Połączenie Alarmowe), Kierownica sportowa typu M, Kierownica wielofunkcyjna, Klimatyzacja automatyczna z regulacją 2-strefową, Kolumna kierownicy regulowana mechanicznie w pionie i poziomie, Lakier uni, Listwy ozdobne aluminium Rhombicle z listwą akcentową w perłowym chromie, Lusterka boczne składane elektrycznie z funkcją ogrzewania (przyciemniane aut. po str. kierowcy), Lusterka zewnętrzne kolorze nadwozia, Lusterko wsteczne przyciemniane automatycznie, Mocowanie fotelika dziecięcego ISOFIX, Obramowania szyb - chromowane, Oparcie kanapy tylnej dzielone i składane w stosunku 40:20:40, Oświetlenie ambientowe, Oświetlenie powitalne, Pakiet aerodynamiczny M, Pasywana ochrona pieszych, Podsufitka Individual w kolorze antracytowym, Podłokietnik tylny, Podłokietnik z przodu, Polska instrukcja obsługi i książka serwisowa, Polska wersja językowa, Progi drzwiowe aluminiowe z delikatnym szlifem i emblematem eDrive, Przewód do ładowania, Przełącznik właściwości jezdnych z trybem ECO PRO, Przygotowanie do Apple CarPlay, Real Time Traffic Information, Reflektory przednie diodowe (LED) ze spryskiwaczami, Servotronic - progresywne wspomaganie układu kierowniczego, Serwis informacyjny (Concierge Services), Spojler tylny M, Stylistyka zewnętrzna BMW Individual Shadow Line, System alarmowy sterowany pilotem, System bezkluczkowy Start/Stop, System ostrzegający o ryzyku kolizji Active Guard, Tapicerka - połączenie tkaniny Rhombicle i Alcantary, Technologia Active Air Stream, TeleServices, Telefonnia komfortowa, Tempomat z funkcją hamowania, Uchwyty do mocowania ładunku w bagażniku, Uchwyty na napoje, Układ dynamicznej kontroli stabilności DSC, Układ hamulcowy sportowy M, Usługi ConnectedDrive, Usługi zdalne (Remote Services), Zawieszenie sportowe typu M, Zestaw Hi-Fi z 6 głośnikami, Zestaw naprawczy do opon, Śruby do kół zabezpieczające przed kradzieżą, Światła przeciwmgielne w technologii LED, Asystent świateł drogowych, Bagażnik otwierany-zamykany automatycznie, Dostęp komfortowy, Felgi aluminiowe 19 Double Spoke 664 M z ogumieniem runflat, Fotele przednie ogrzewane, Fotele przednie z podparciem lędźwiowym, Hotspot WiFi, Lakier metalik, Pakiet Innowacji, Reflektory adaptacyjne LED, System Active Protection, Systemy asystujące kierowcy, Szyby tylne przyciemniane, Telefonnia komfortowa z ładowaniem bezprzewodowym, Zestaw Hi-Fi Harman Kardon Surround z 16 głośnikami i wielokanałowym wzmacniaczem o mocy 464 W

Ogumienie

Oś	Koło	Producent, typ	Rozmiar	Profil zmierzony
przednia	prawe	HANKOOK, VENTUS S1 EVO 3	245/40 19 98Y	5,0 mm
	lewe	HANKOOK, VENTUS S1 EVO 3	245/40 19 98Y	5,0 mm
tylna	prawe	HANKOOK, VENTUS S1 EVO 3	275/35 19 100Y	5,0 mm
	lewe	HANKOOK, VENTUS S1 EVO 3	275/35 19 100Y	5,0 mm

Dokumenty i akcesoria

[Dokumenty rej.] - POLISA UBEZP. (Nie.), Kluczyki (TAK - 2), Tablice rejestracyjne (TAK - 2), Dowód rejestracyjny (TAK), Karta pojazdu (NIE)

Grubość powłoki lakierowej

W zakresie do 150 µm

Poz.	Nazwa części	Przedział grubości powłoki lakierowej [µm]
1	Pokrywa komory silnika	do 150
2	Błotnik przedni lewy	do 150
3	Błotnik przedni prawy	do 150
4	Słupek przedni lewy	do 150
5	Słupek przedni prawy	do 150
6	Słupek środkowy lewy	do 150
7	Słupek środkowy prawy	do 150
8	Próg lewy	do 150
9	Próg prawy	do 150
10	Dach	do 150
11	Drzwi przednie lewe	do 150
12	Drzwi przednie prawe	do 150
13	Drzwi tylne lewe	do 150
14	Drzwi tylne prawe	do 150
15	Błotnik tylny lewy/ściana boczna lewa	do 150
16	Błotnik tylny prawy/ściana boczna prawa	do 150
17	Pokrywa bagażnika	do 150

Stwierdzone uszkodzenia

Poz.	Nazwa pozycji	Opis uszkodzeń	Kwalifik.	Naprawa [rbg]
1	Tarcza koła aluminiowa tył R	zarysowanie	WY	0.7
2	Okładzina zderzaka przedniego	rysa/odprysk	NA	1
3	Błotnik przedni R	rysa/odprysk		
4	Pokrywa przednia	rysa/odprysk		
5	Drzwi przednie (nieuzbrojone) L	rysa/odprysk		
6	Osłona lusterka zewnętrznego R	rysa/odprysk		
7	Drzwi tylne (nieuzbrojone) R	rysa/odprysk		
8	Rama drzwi, przód L	rysa/odprysk		
9	Okładzina zderzaka tylnego	rysa/odprysk		
10	Błotnik tylny L	rysa/odprysk		
11	Błotnik tylny R	wgniecenie/odkształcenie		
12	Tarcza koła aluminiowa przód R	rysa/odprysk		
13	Tarcza koła aluminiowa tył L	rysa/odprysk		

DOKUMENTACJA FOTOGRAFICZNA



Fot. 1

Przekątna przednia lewa



Fot. 2

Przód

DOKUMENTACJA FOTOGRAFICZNA



Fot. 3

Przekątna przednia prawa



Fot. 4

Próg prawy (widok od przodu)

DOKUMENTACJA FOTOGRAFICZNA



Fot. 5

Bok prawy z przodu



Fot. 6

Bok prawy z tyłu

DOKUMENTACJA FOTOGRAFICZNA



Fot. 7

Przekątna tylna prawa



Fot. 8

Tył

DOKUMENTACJA FOTOGRAFICZNA



Fot. 9

Przekątna tylna lewa



Fot. 10

Bok lewy z tyłu

DOKUMENTACJA FOTOGRAFICZNA



Fot. 11

Bok lewy z przodu



Fot. 12

Próg lewy (widok od przodu)

DOKUMENTACJA FOTOGRAFICZNA



Fot. 13

Numer identyfikacyjny



Fot. 14

Tabliczka znamionowa

DOKUMENTACJA FOTOGRAFICZNA



Fot. 15

Zestaw wskaźników - przebieg



Fot. 16

Widok przez otwarte drzwi przednie lewe

DOKUMENTACJA FOTOGRAFICZNA



Fot. 17

Widok przez otwarte drzwi tylne lewe



Fot. 18

Widok z tylnej kanapy na deskę rozd.

DOKUMENTACJA FOTOGRAFICZNA



Fot. 19
Konsola środkowa



Fot. 20
Tuneł środkowy

DOKUMENTACJA FOTOGRAFICZNA



Fot. 21

Kierownica (na wprost)



Fot. 22

Kierownica z lewej strony

DOKUMENTACJA FOTOGRAFICZNA



Fot. 23
Komora silnika



Fot. 24
Bagażnik

DOKUMENTACJA FOTOGRAFICZNA



Fot. 25

Spód pojazdu przód



Fot. 26

Spód pojazdu tył

DOKUMENTACJA FOTOGRAFICZNA



Fot. 27

Przewód ładowania baterii trakcyjnej



Fot. 28

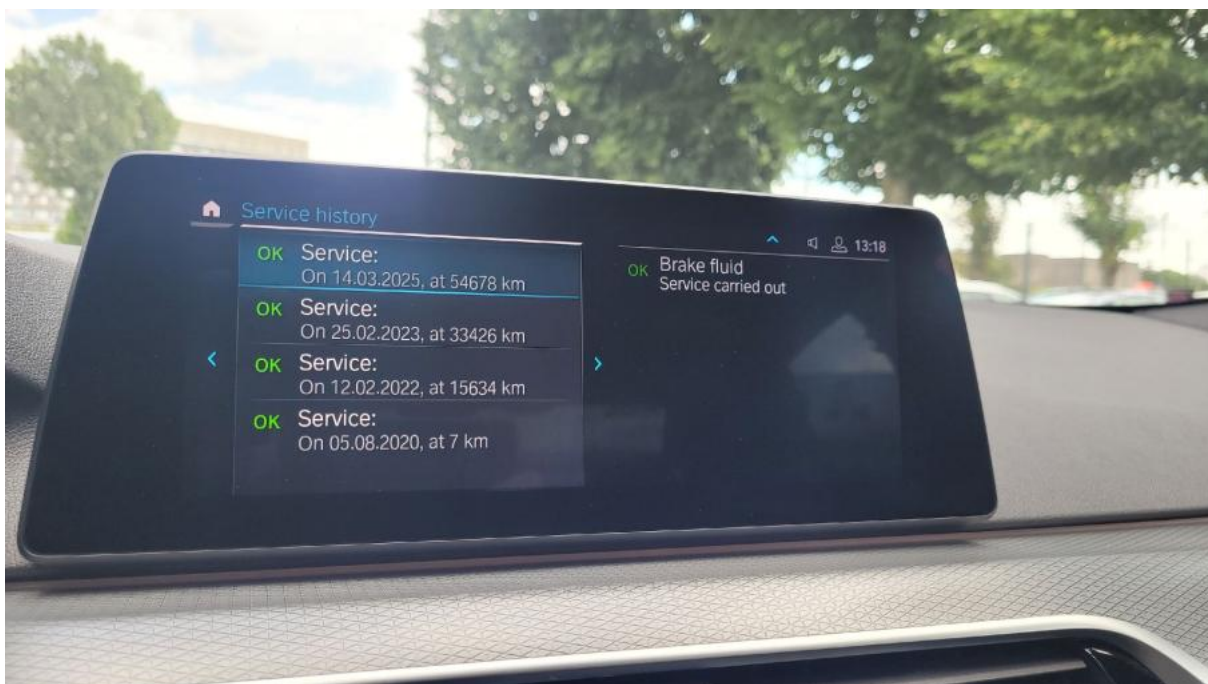
Stacja ładowania baterii trakcyjnej

DOKUMENTACJA FOTOGRAFICZNA



Fot. 31

Książka serwisowa – dane



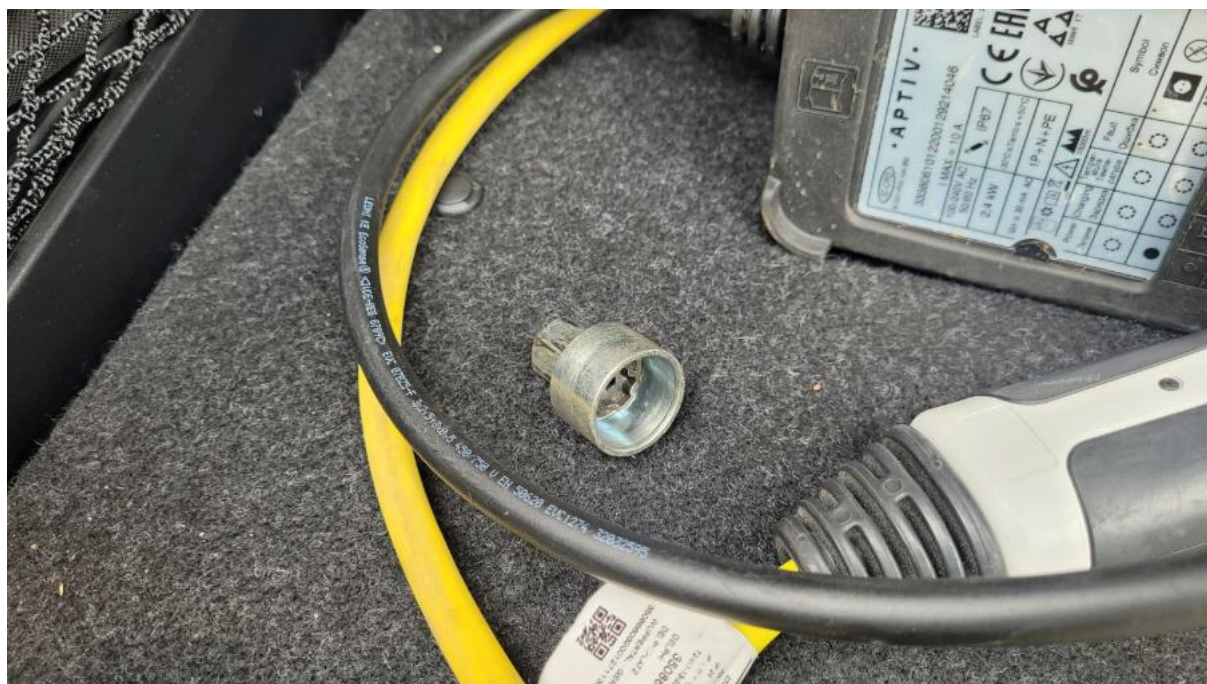
Fot. 32

Książka serwisowa – ostatni przegląd

DOKUMENTACJA FOTOGRAFICZNA



Fot. 33
Instrukcje



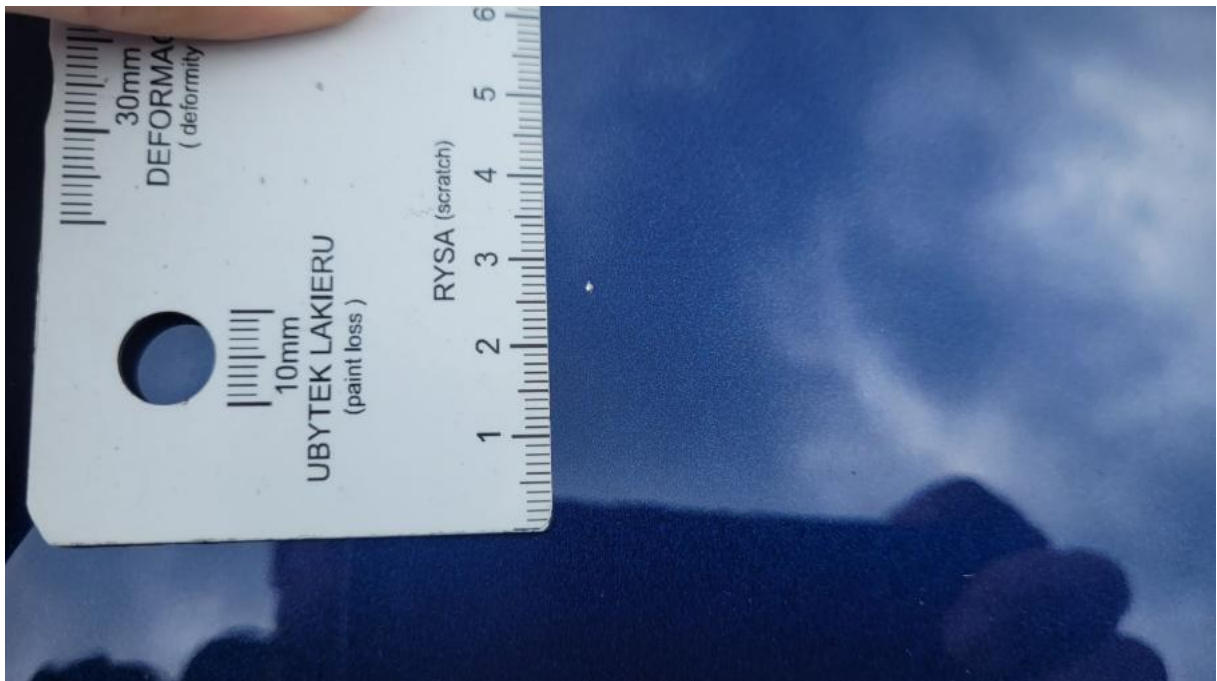
Fot. 34
Zdjęcie do protokołu

DOKUMENTACJA FOTOGRAFICZNA



Fot. 35

Pokrywa komory silnika - Rysa/odprysk 1



Fot. 36

Pokrywa komory silnika - Rysa/odprysk 2

DOKUMENTACJA FOTOGRAFICZNA



Fot. 37

Pokrywa komory silnika() - Rysa/odprysk 3



Fot. 38

Zderzak - zdjęcie poglądowe 1

DOKUMENTACJA FOTOGRAFICZNA



Fot. 39

Zderzak - zdjęcie pogładowe 2



Fot. 40

Zderzak - Rysa/odprysk 1

DOKUMENTACJA FOTOGRAFICZNA



Fot. 41

Zderzak - Rysa/odprysk 2



Fot. 42

Zderzak() - Rysa/odprysk 3

DOKUMENTACJA FOTOGRAFICZNA



Fot. 43

Błotnik przedni P - Rysa/odprysk 1



Fot. 44

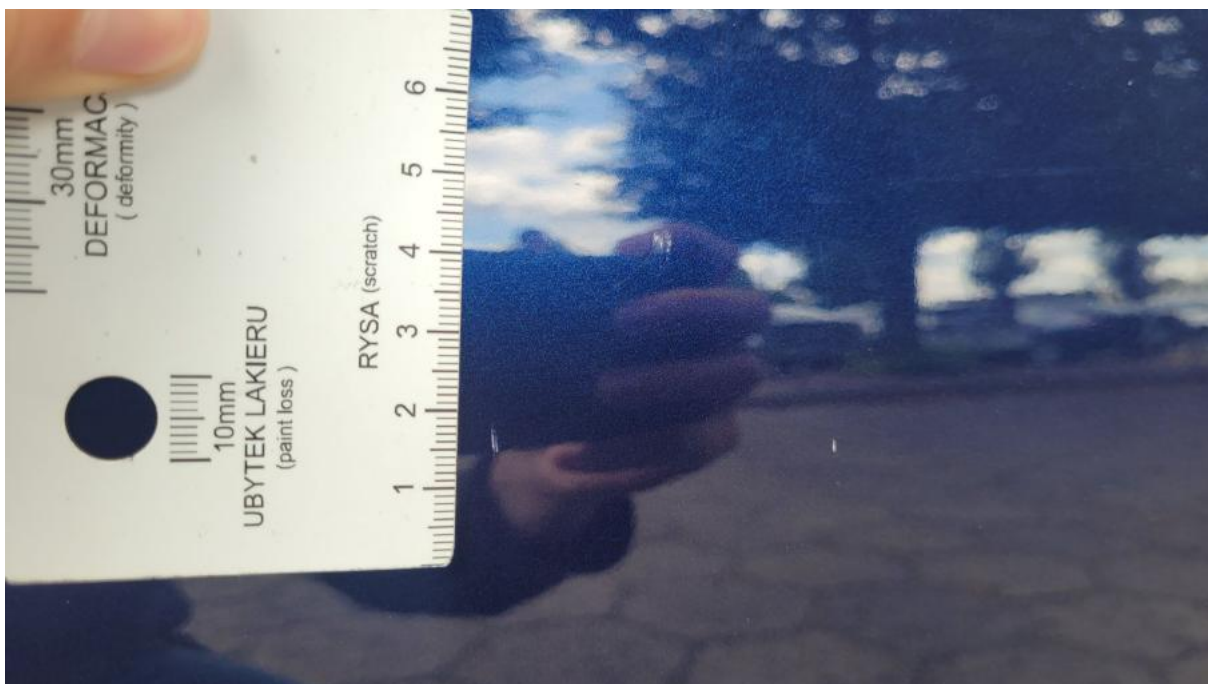
Błotnik przedni P - Rysa/odprysk 2

DOKUMENTACJA FOTOGRAFICZNA



Fot. 45

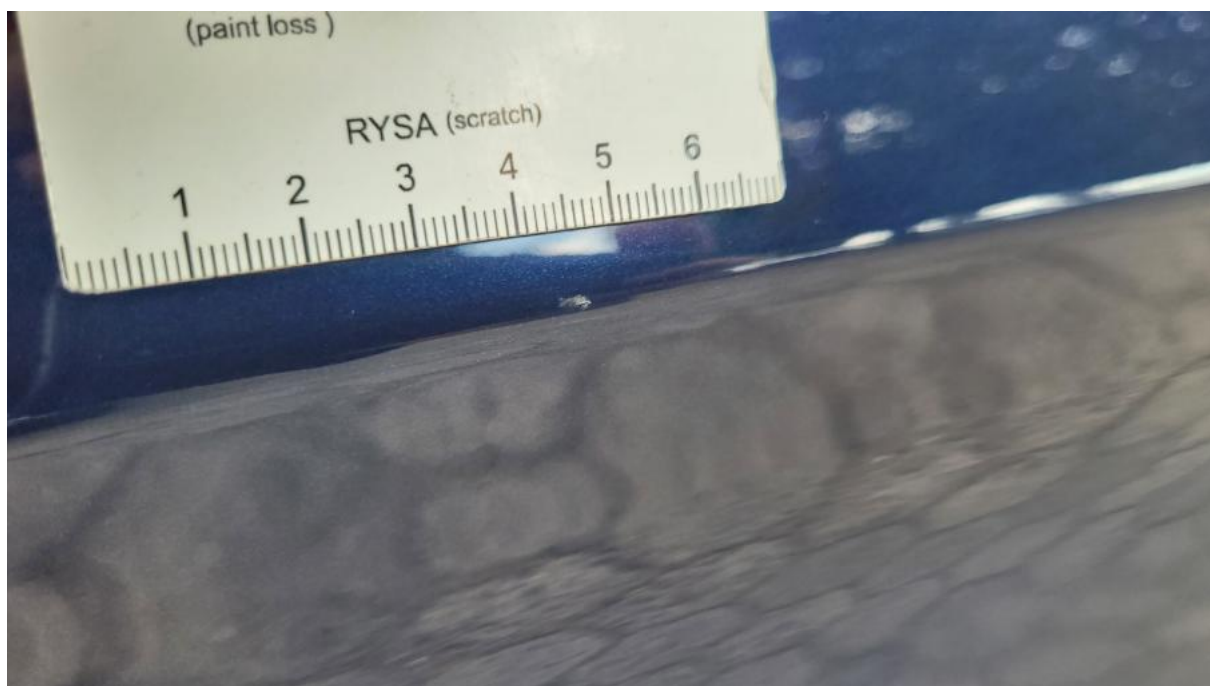
Felga aluminiowa przednia P - Rysa/odprysk 1



Fot. 46

Drzwi tylne P - Rysa/odprysk 1

DOKUMENTACJA FOTOGRAFICZNA



Fot. 47

Drzwi tylne P - Rysa/odprysk 2



Fot. 48

Obudowa lusterka zew P - Rysa/odprysk 1

DOKUMENTACJA FOTOGRAFICZNA



Fot. 49

Błotnik tylny P / Ściana boczna P - Wgniecenie/odkształcenie 1



Fot. 50

Felga aluminiowa tylna P - Rysa/odprysk 1

DOKUMENTACJA FOTOGRAFICZNA



Fot. 51

Felga aluminiowa tylna P - Rysa/odprysk 2



Fot. 52

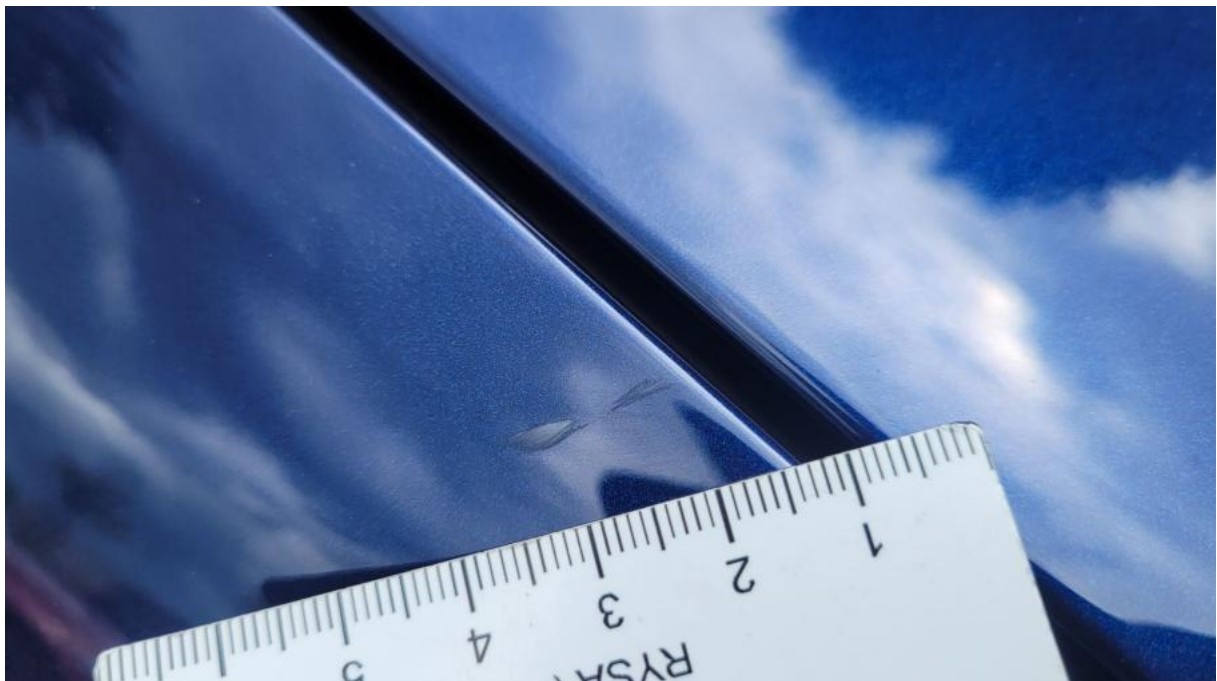
Felga aluminiowa tylna P() - Rysa/odprysk 3

DOKUMENTACJA FOTOGRAFICZNA



Fot. 53

Zderzak tylny - Rysa/odprysk 1



Fot. 54

Błotnik tylny L / Ściana boczna L - Rysa/odprysk 1

DOKUMENTACJA FOTOGRAFICZNA



Fot. 55

Błotnik tylny L / Ściana boczna L - Rysa/odprysk 2



Fot. 56

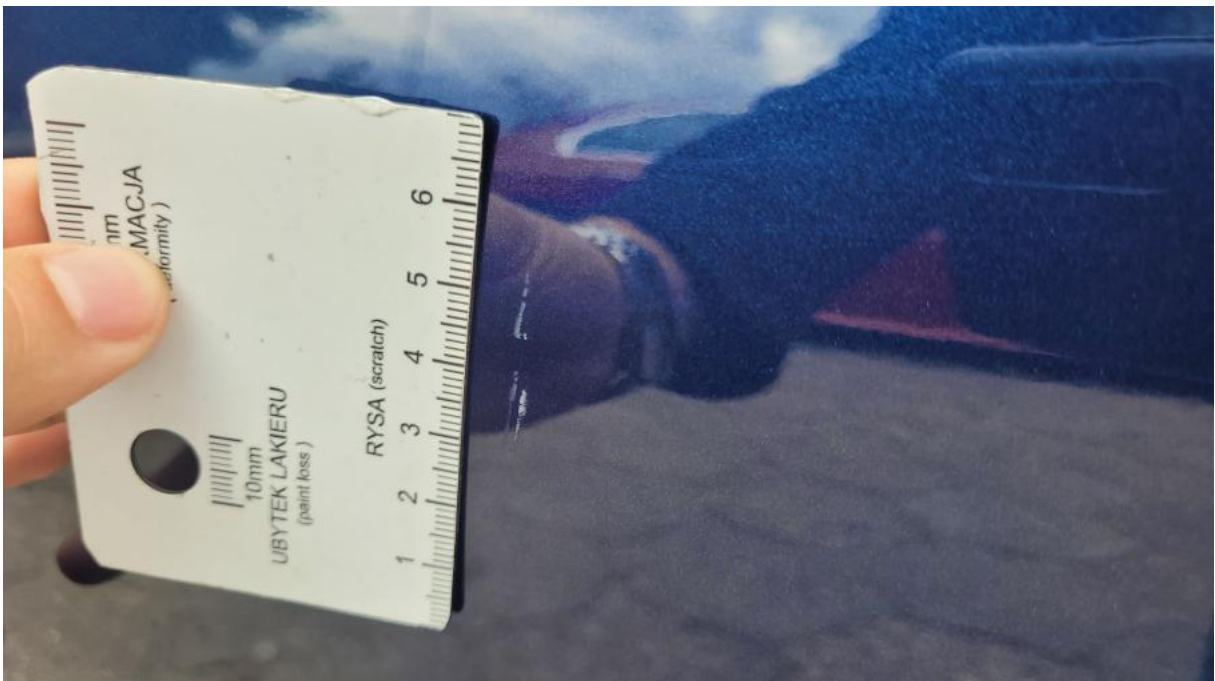
Felga aluminiowa tylna L - Rysa/odprysk 1

DOKUMENTACJA FOTOGRAFICZNA



Fot. 57

Drzwi przed L - zdjęcie poglądowe 1



Fot. 58

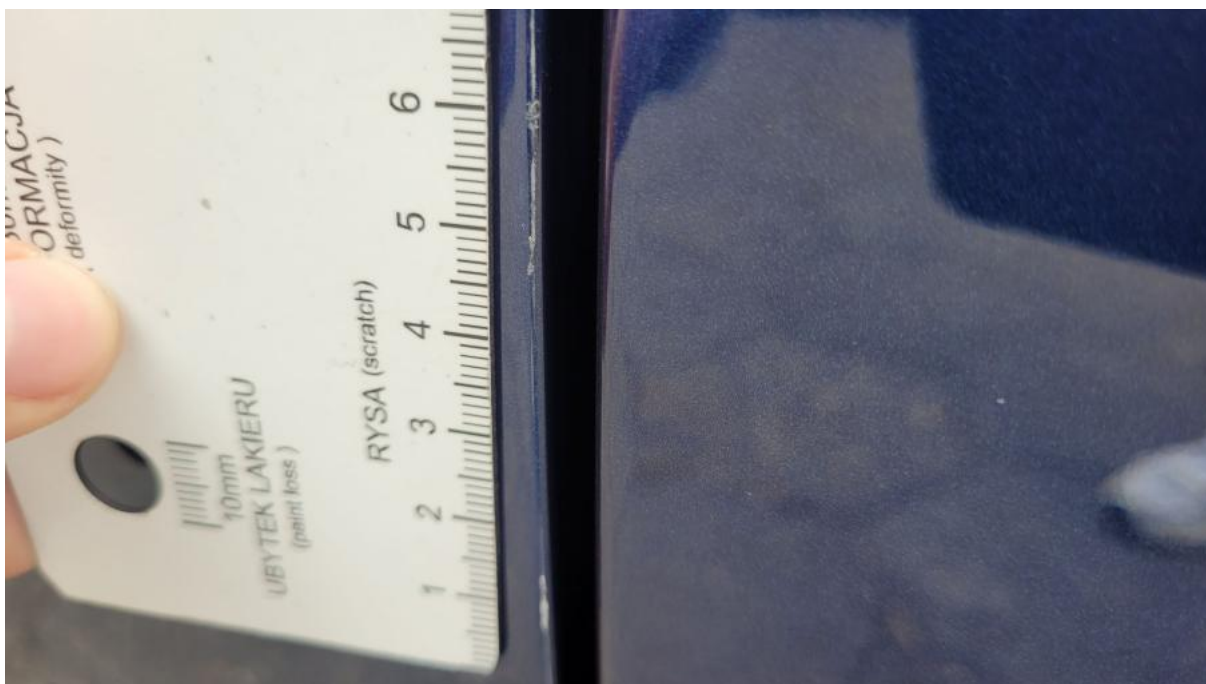
Drzwi przed L - Rysa/odprysk 1

DOKUMENTACJA FOTOGRAFICZNA



Fot. 59

Drzwi przed L - Rysa/odprysk 2



Fot. 60

Drzwi przed L() - Rysa/odprysk 3

DOKUMENTACJA FOTOGRAFICZNA



Fot. 61

Próg L - Rysa/odprysk 1