

Raport z oględzin pojazdu

| | | | |
|---------------|--|------------------|---------------------------------|
| Numer raportu | 05482/5/25-15201 | Data raportu | 05-05-2025 |
| Rzeczoznawcy | mgr inż. Krzysztof Orzeszyna mgr inż. Paweł Barszcz (NEW) | Data oględzin | 29-04-2025 |
| Nr zlecenia | PCM(DZS)/GDA/29537/25/04/24 | Miejsce oględzin | MM CARS WROCLAW PZS, WYŚCIGO... |

Dane pojazdu

| | |
|-----------------------------|-------------------------------------|
| Numer identyfikacyjny (VIN) | W1N2539231G016687 |
| Marka, model | MERCEDES-BENZ GLC [253] ... |
| Typ, wersja | GLC 400 d 4-Matic |
| Numer rejestracyjny | DW6PY19 |
| Silnik (rodz./poj./moc) | diesel/2925 ccm/243 kW |
| Stan licznika | 136 797 km |
| Data 1. rej./rok prod. | 01-12-2021/2021 |
| Data nast. bad. techn. | 01-12-2026 |
| Nadwozie | KOM 5/5 |
| Lakier | srebrny/2-warstwowy metalizowany |
| Skrzynia biegów | automatyczna |



Wyposażenie pojazdu

Adaptacyjne światła hamowania (migające), Airbag kolan kierowcy, Alarm, Asystent hamowania - aktywny, Automatyczna dezaktywacja poduszki powietrznej pasażera, Czujnik deszczu, Dodatkowe oświetlenie wnętrza, Dywaniki welurowe, Gaśnica, Gniazdo 12V w bagażniku, Gniazdo USB 2x, tył, Kamera parkowania - tył, Keyless-go start - system identyfikacji kierowcy, Kierownica wielofunkcyjna, sportowa - skórzana, Kierownica z manetkami zmiany biegów Direct Select, Klimatyzacja automatyczna Thermatic - 2 strefowa, Lakier uni, Lampy LED High Performance, Pakiet Chrom, Podsufitka materiałowa, szara, Przygotowanie do funkcji sterowania pojazdem, Przygotowanie do usług nawigacyjnych, Relingi dachowe - aluminiowe, System EASY-PACK - roleta bagażnika, System multimedialny MBUX, Tapicerka materiałowa Aberdeen, Tempomat, Tirefit - zestaw do naprawy opon, Touchpad, Uchwyty na kubki z przodu, Wykończenie wnętrza - lakier fortepianowy czarny, Zabezpieczenie wnętrza pojazdu, Zawieszenie AGILITY CONTROL z selektywnym systemem amortyzacji, Asystent ograniczeń prędkości, Dach panoramiczny, Deska rozdzielcza (górną część) i krawędzie podokienne w sztucznej skórze ARTICO, Dynamic Select - selektor trybu jazdy, Fotele przednie z funkcją podgrzewania, Listwy progowe podświetlane, z logo Mercedes-Benz, Nawigacja na dysku twardym, Oświetlenie AMBIENTE, Pakiet AMG - wnętrze, Pakiet AMG - zewnątrz, Pakiet Keyless-GO, Pakiet integracji smartphone-a, Pakiet komfortowych siedzeń, Pakiet lusterek, Pakiet parkowania z kamerą 360, Pakiet wspomagania bezpieczeństwa jazdy, System kontroli ciśnienia w ogumieniu (RDK), System nagłośnienia surround, System ochrony pieszych, Szyby atermiczne, przyciemniane, Szyby przednie (przednia + boczne) odbijające promienie słoneczne, dźwiękoszczelne, Tuner radiowy - cyfrowy (DAB), Układ hamulcowy z powiększonymi tarczami, przód, Wyświetlacz IC 12,3 cali, Wyświetlacz szerokokątny

Ogumienie

| Oś | Koło | Producent, typ | Rozmiar | Profil zmierzony |
|----------|-------|--------------------------|----------------|------------------|
| przednia | prawe | PIRELLI, SCORPION WINTER | 235/55 R19 15V | 4,0 mm |
| | lewe | PIRELLI, SCORPION WINTER | 235/55 R19 15V | 5,0 mm |
| tylna | prawe | PIRELLI, SCORPION WINTER | 235/55 R19 15V | 4,0 mm |
| | lewe | PIRELLI, SCORPION WINTER | 235/55 R19 15V | 5,0 mm |

Dokumenty i akcesoria

[Dokumenty rej.] - POLISA UBEZP. (Nie.), Kluczyki (TAK - 2), Tablice rejestracyjne (TAK - 2), Dowód rejestracyjny (TAK), Karta pojazdu (NIE)

Grubość powłoki lakierowej

W zakresie do 150 µm

| Poz. | Nazwa części | Przedział grubości powłoki lakierowej [µm] |
|------|---|--|
| 1 | Pokrywa komory silnika | do 150 |
| 2 | Błotnik przedni lewy | do 150 |
| 3 | Błotnik przedni prawy | do 150 |
| 4 | Słupek przedni lewy | do 150 |
| 5 | Słupek przedni prawy | do 150 |
| 6 | Słupek środkowy lewy | do 150 |
| 7 | Słupek środkowy prawy | do 150 |
| 8 | Próg lewy | do 150 |
| 9 | Próg prawy | do 150 |
| 10 | Dach | do 150 |
| 11 | Drzwi przednie lewe | do 150 |
| 12 | Drzwi przednie prawe | do 150 |
| 13 | Drzwi tylne lewe | do 150 |
| 14 | Drzwi tylne prawe | do 150 |
| 15 | Błotnik tylny lewy/ściana boczna lewa | do 150 |
| 16 | Błotnik tylny prawy/ściana boczna prawa | do 150 |
| 17 | Pokrywa bagażnika | do 150 |

Stwierdzone uszkodzenia

| Poz. | Nazwa pozycji | Opis uszkodzeń | Kwalifik. | Naprawa [rbg] |
|------|---------------------------|----------------------|-----------|---------------|
| 1 | Ośłona koła zapasowego | inne | WY | 0.2 |
| 2 | Nakładka oparcia 1.rząd L | pęknięcia/rozerwanie | WY | 0.3 |

| | | | | |
|----|---------------------------------|---|----|-----|
| 3 | Podłokietnik środkowy kpl. | pęknięcie/rozerwanie | WY | 0.4 |
| 4 | Nakładka zderzaka tylnego, góra | głębokie, zarysowanie, ubytki materiału | NA | 0.3 |
| 5 | Pokrywa tylna | wgniecenie, wgniecenie | NA | 1.8 |
| 6 | Okładzina zderzaka przedniego | zarysowanie | | |
| 7 | Drzwi przednie (nieuzbrojone) L | odpryski lakieru | | |
| 8 | Błotnik tylny L | wgniecenie | | |
| 9 | Błotnik tylny R | wgniecenie | | |
| 10 | Drzwiczki schowka | zarysowanie | | |

DOKUMENTACJA FOTOGRAFICZNA



Fot. 1
Przekątna przednia lewa



Fot. 2
Przód

DOKUMENTACJA FOTOGRAFICZNA



Fot. 3
Przekątna przednia prawa



Fot. 4
Próg prawy (widok od przodu)

DOKUMENTACJA FOTOGRAFICZNA



Fot. 5
Bok prawy z przodu



Fot. 6
Bok prawy z tyłu

DOKUMENTACJA FOTOGRAFICZNA



Fot. 7
Przekątna tylna prawa



Fot. 8
Tył

DOKUMENTACJA FOTOGRAFICZNA



Fot. 9
Przekątna tylna lewa

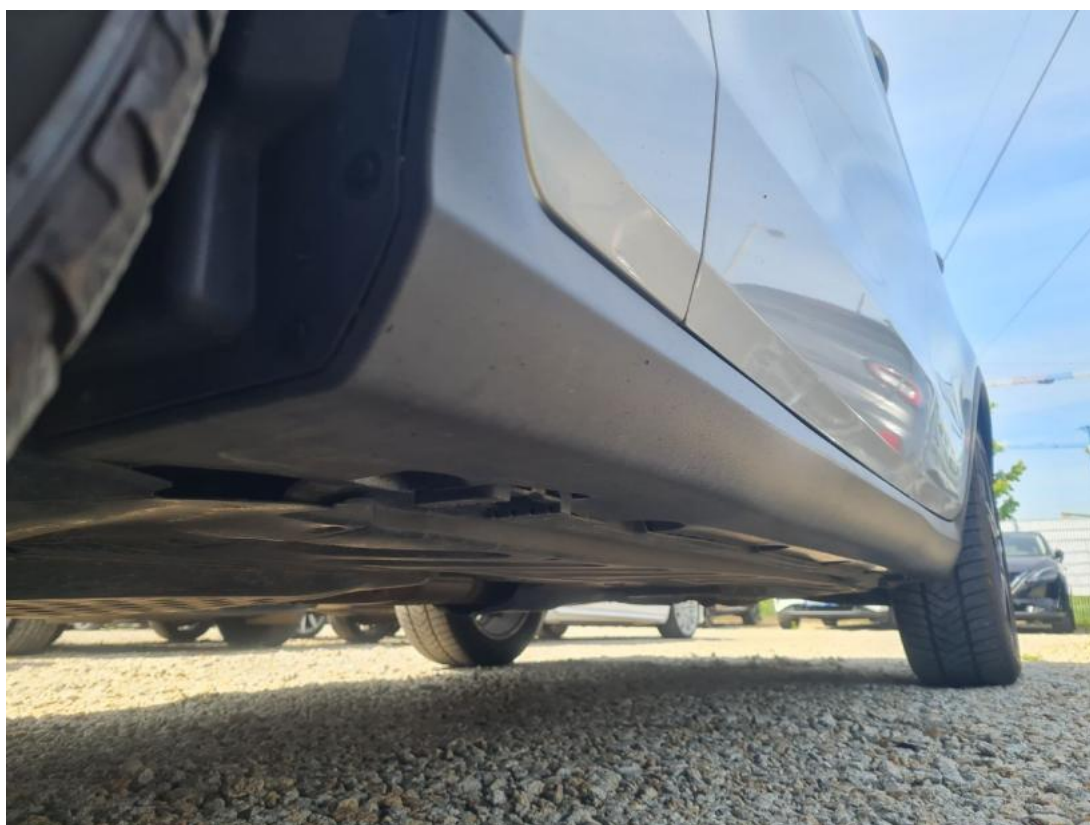


Fot. 10
Bok lewy z tyłu

DOKUMENTACJA FOTOGRAFICZNA



Fot. 11
Bok lewy z przodu



Fot. 12
Próg lewy (widok od przodu)

DOKUMENTACJA FOTOGRAFICZNA



Fot. 13
Numer identyfikacyjny



Fot. 14
Tabliczka znamionowa

DOKUMENTACJA FOTOGRAFICZNA



Fot. 15
Zestaw wskaźników - przebieg



Fot. 16
Zestaw wskaźników - serwis

DOKUMENTACJA FOTOGRAFICZNA



Fot. 17

Widok przez otwarte drzwi przednie lewe



Fot. 18

Widok przez otwarte drzwi tylne lewe

DOKUMENTACJA FOTOGRAFICZNA



Fot. 19

Widok z tylnej kanapy na deskę rozd.



Fot. 20

Konsola środkowa

DOKUMENTACJA FOTOGRAFICZNA



Fot. 21
Tunel środkowy



Fot. 22
Kierownica (na wprost)

DOKUMENTACJA FOTOGRAFICZNA



Fot. 23
Kierownica z lewej strony



Fot. 24
Komora silnika

DOKUMENTACJA FOTOGRAFICZNA



Fot. 25
Bagażnik



Fot. 26
Spód pojazdu przód

DOKUMENTACJA FOTOGRAFICZNA



Fot. 27
Spód pojazdu tył



Fot. 28
Tarcza hamulcowa przednia lewa

DOKUMENTACJA FOTOGRAFICZNA



Fot. 29
Tarcza hamulcowa przednia prawa



Fot. 30
Tarcza hamulcowa tylna prawa

DOKUMENTACJA FOTOGRAFICZNA



Fot. 31
Tarcza hamulcowa tylna lewa



Fot. 32
Dowód rej. Str. 1

DOKUMENTACJA FOTOGRAFICZNA



Fot. 33
Dow. Rej. Str.2 i klucze



Fot. 34
Instrukcje

DOKUMENTACJA FOTOGRAFICZNA



Fot. 35
Zestaw naprawczy koła



Fot. 36
Zdjęcie do protokołu

DOKUMENTACJA FOTOGRAFICZNA



Fot. 37
Zdjęcie do protokołu



Fot. 38
Zdjęcie do protokołu

DOKUMENTACJA FOTOGRAFICZNA



Fot. 39
Zdjęcie do protokołu



Fot. 40
Zdjęcie do protokołu

DOKUMENTACJA FOTOGRAFICZNA



Fot. 41
Zdjęcie do protokołu



Fot. 42
Zdjęcie do protokołu

DOKUMENTACJA FOTOGRAFICZNA



Fot. 43

Szyba czołowa - Inne 1



Fot. 44

Zderzak - zdjęcie poglądowe 1

DOKUMENTACJA FOTOGRAFICZNA



Fot. 45
Zderzak - Rysa/odprysk 1



Fot. 46
Błotnik tylny P / Ściana boczna P - Wgniecenie/odkształcenie 1

DOKUMENTACJA FOTOGRAFICZNA



Fot. 47

Pokrywy bagażnika - Wgniecenie/odkształcenie 1



Fot. 48

Pokrywy bagażnika - Wgniecenie/odkształcenie 2

DOKUMENTACJA FOTOGRAFICZNA



Fot. 49
Pokrywy bagażnika() - Wgniecenie/odkształcenie 3



Fot. 50
Zderzak tylny - zdjęcie poglądowe 2

DOKUMENTACJA FOTOGRAFICZNA



Fot. 51
Zderzak tylny - Rysa/odprysk 1



Fot. 52
Zderzak tylny - Rysa/odprysk 2

DOKUMENTACJA FOTOGRAFICZNA



Fot. 53

Zderzak tylny() - Rysa/odprysk 3



Fot. 54

Błotnik tylny L / Ściana boczna L - Wgniecenie/odkształcenie 1

DOKUMENTACJA FOTOGRAFICZNA



Fot. 55
Drzwi przed L - Rysa/odprysk 1

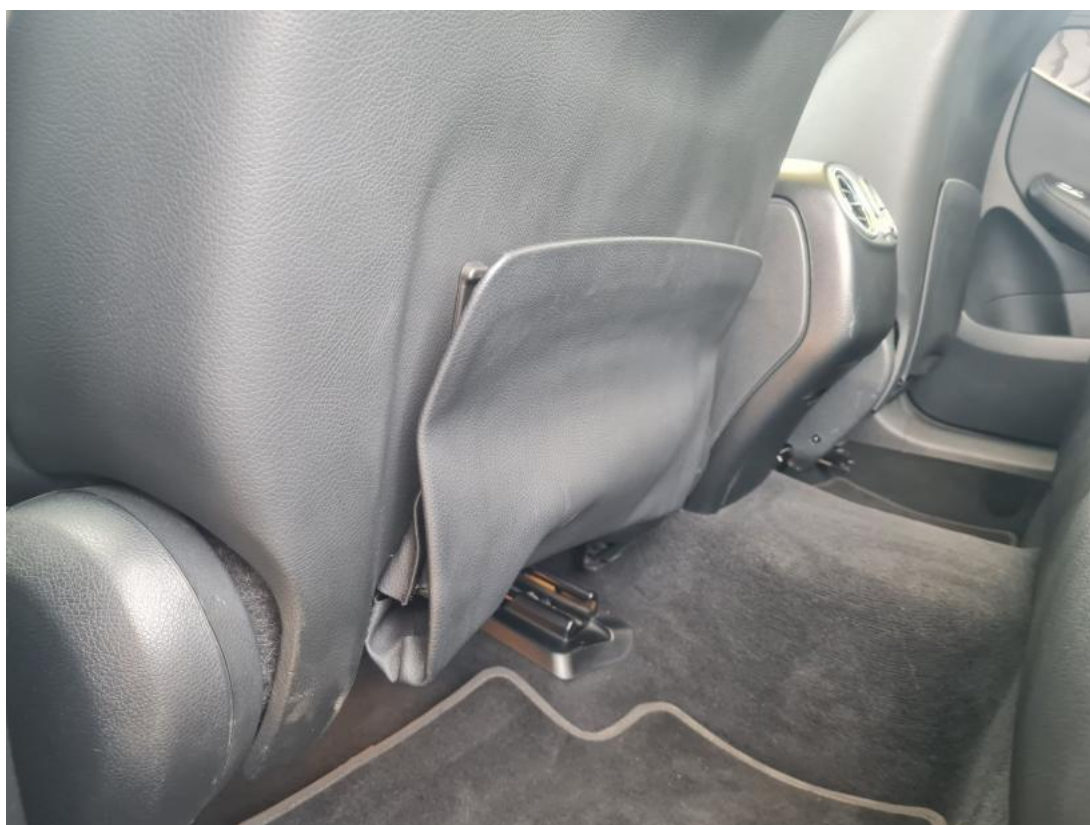


Fot. 56
Konsola tunelu śr. - Pęknięcie/rozerwanie 1

DOKUMENTACJA FOTOGRAFICZNA



Fot. 57
Konsola tunelu śr.() - Pęknięcie/rozerwanie 3



Fot. 58
Fotel prz. lew. - zdjęcie poglądowe 1

DOKUMENTACJA FOTOGRAFICZNA



Fot. 59

Fotel prz. lew. - zdjęcie poglądowe 2



Fot. 60

Fotel prz. lew. - Pęknięcie/rozerwanie 1

DOKUMENTACJA FOTOGRAFICZNA



Fot. 61

Fotel prz. lew.(.) - Pęknięcie/rozerwanie 3



Fot. 62

Kanapa tyl. - zdjęcie poglądowe 1

DOKUMENTACJA FOTOGRAFICZNA



Fot. 63
Kanapa tyl. - Inne 1



Fot. 64
Wykładzina podłogi bagażnika - Inne 1