

## Raport z oględzin pojazdu

Numer raportu	214985/5/25-11401	Data raportu	08-05-2025
Rzeczoznawcy	Emilian Wesołowski (NEW) mgr inż. Przemysław Ostap	Data oględzin	06-05-2025
Nr zlecenia	PCM(DZS)/GDA/30755/25/04/29	Miejsce oględzin	MASTER1 WARSZAWA/KLAUDYN, ES...

### Dane pojazdu

Numer identyfikacyjny (VIN)	VF1R9800X63442446
Marka, model	RENAULT Clio IV 16-20
Typ, wersja	Clio 0.9 Energy TCe Alize
Numer rejestracyjny	WD9878M
Silnik (rodz./poj./moc)	benz./898 ccm/66 kW
Stan licznika	108 466 km
Data 1. rej./rok prod.	22-10-2019/2019
Data nast. bad. techn.	13-09-2025
Nadwozie	hatchback 5/5
Lakier	biały/UNI
Skrzynia biegów	manualna



### Wyposażenie pojazdu

ABS, ASR - system zapobiegający poślizgowi kół podczas przyspieszania, Airbag - 4 sztuki (czołowe poduszki kierowcy i pasażera, boczne poduszki - przód), Automatyczne włączanie tylnej wycieraczki podczas cofania, EBV-elektroniczny rozdział sił hamowania, ESC - układ stabilizacji toru jazdy, El. podnoszenie szyb, przód, Felgi stalowe 15 Paradise z ogumieniem, Fotel kierowcy z manualną regulacją wysokości, HSA - system wspomagania ruszania na wzniesieniu, Instalacja do montażu radioodtwarzacza, Instalacja radiowa, Kanapa tylna, składana w układzie 1/3 - 2/3, Karta Renault, Kierownica skórzana, Kierownica z regulacją wysokości i głębokości, Klamki zewnętrzne w kolorze nadwozia, Klimatyzacja manualna, Komputer pokładowy, Lakier uni, Listwa górna ozdobna chłodnicy w kolorze lśniącej czerni z chromowanym logo Renault, Listwy boczne w kolorze czarnym, Lusterka boczne regulowane elektrycznie i podgrzewane z czujnikiem temperatury zewnętrznej, Lusterka boczne w kolorze nadwozia, Obramowania nawiewów w kolorze lśniącej czerni, Osłona przeciwsłoneczna po stronie pasażera i kierowcy z zamykanym lustrem, Sygnalizacja niezapiętych pasów bezpieczeństwa, System Renault BASS REFLEX, System Renault Bass Reflex, System kontroli ciśnienia w oponach, System wspomagania nagłego hamowania, System wspomagania ruszania na wzniesieniu, Tapicerka materiałowa, Tempomat, Tylne spojler dachowy, Uchwyt do smartfona do radioodtwarzacza R&GO, Uchwyty ISOFIX do instalacji fotelika dziecięcego, tył, Wskaźnik zmiany biegów, Wspomaganie układu kierowniczego - elektryczne, Wycieraczki o zmiennej częstotliwości, Zagłówki przednie regulowane na wysokość, Zamek centralny z pilotem, Światła do jazdy dziennej LED (diodowe), Koło zapasowe - dojazdowe, System Media Nav Evolution DAB z nawigacją dotykowy ekran /radio 4x20W/Bluetooth/USB/jack

### Ogumienie

Oś	Koło	Producent, typ	Rozmiar	Profil zmierzony
przednia	prawe	GOODYEAR, VECTOR 4SEASON	185/65 15 88T	4,0 mm
	lewe	GOODYEAR, VECTOR 4SEASON	185/65 15 88T	4,0 mm
tylna	prawe	GOODYEAR, VECTOR 4SEASON	185/65 15 88T	4,0 mm
	lewe	GOODYEAR, VECTOR 4SEASON	185/65 15 88T	4,0 mm

### Dokumenty i akcesoria

[Dokumenty rej.] - POLISA UBEZP. (Nie.), Kluczyki (TAK - 2), Tablice rejestracyjne (TAK - 2), Dowód rejestracyjny (TAK), Karta pojazdu (NIE)

### Grubość powłoki lakierowej

W zakresie do 150 µm

Poz.	Nazwa części	Przedział grubości powłoki lakierowej [µm]
1	Pokrywa komory silnika	do 150
2	Słupek przedni lewy	do 150
3	Słupek przedni prawy	do 150
4	Słupek środkowy lewy	do 150
5	Słupek środkowy prawy	do 150
6	Próg lewy	do 150
7	Próg prawy	do 150
8	Dach	do 150
9	Drzwi przednie lewe	do 150
10	Drzwi przednie prawe	do 150
11	Drzwi tylne lewe	do 150
12	Drzwi tylne prawe	do 150
13	Błotnik tylny lewy/ściana boczna lewa	do 150
14	Błotnik tylny prawy/ściana boczna prawa	do 150
15	Pokrywa bagażnika	do 150

### Stwierdzone uszkodzenia

Poz.	Nazwa pozycji	Opis uszkodzeń	Kwalifik.	Naprawa [rbg]
1	Szyba przednia barwiona	rysa/odprysk		
2	Kołpak koła przód R	rysa/odprysk		
3	Nakładka wew.pasa tylnego	zarysowanie		
4	Nakładka pokrywy tylnej dół	zarysowanie		
5	Wyposażenie wnętrza	usterka sterowania szyb, klimatyzacji itp.		

DOKUMENTACJA FOTOGRAFICZNA



**Fot. 1**  
Przekątna przednia lewa



**Fot. 2**  
Przód

DOKUMENTACJA FOTOGRAFICZNA



**Fot. 3**  
Przekątna przednia prawa



**Fot. 4**  
Próg prawy (widok od przodu)

DOKUMENTACJA FOTOGRAFICZNA



**Fot. 5**  
Bok prawy z przodu

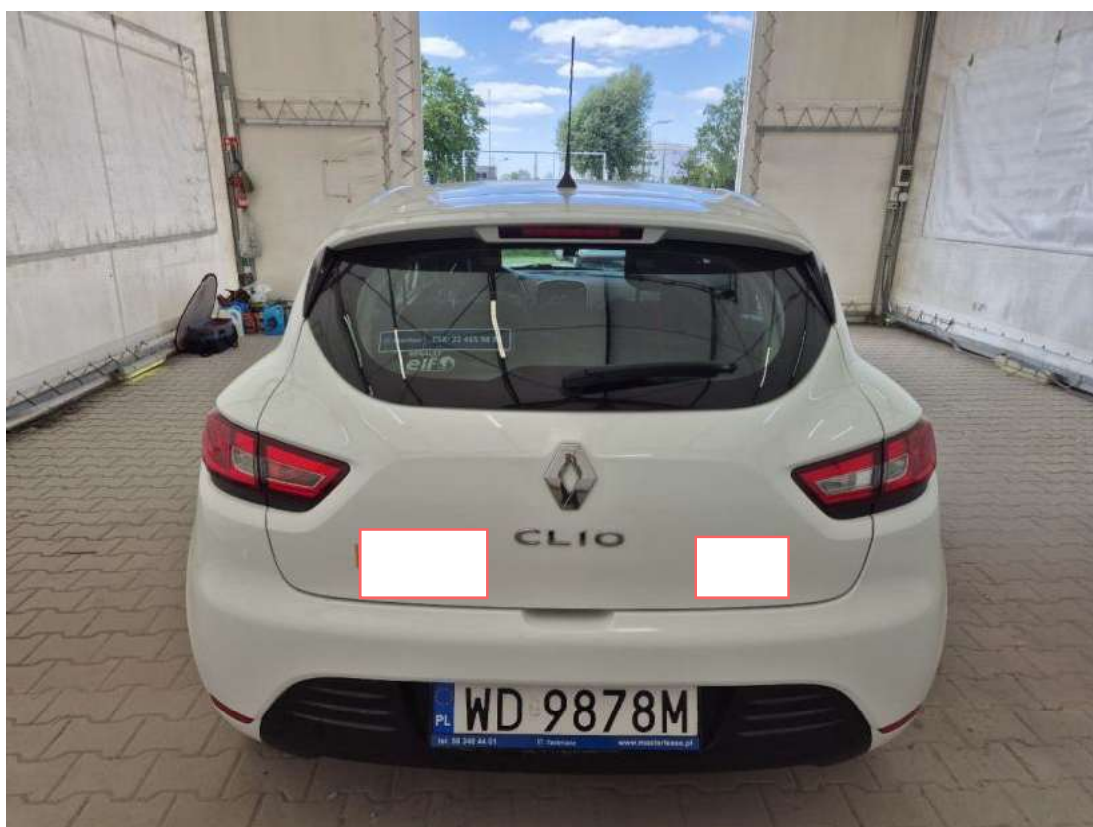


**Fot. 6**  
Bok prawy z tyłu

DOKUMENTACJA FOTOGRAFICZNA



**Fot. 7**  
Przekątna tylna prawa



**Fot. 8**  
Tył

DOKUMENTACJA FOTOGRAFICZNA



**Fot. 9**  
Przekątna tylna lewa



**Fot. 10**  
Bok lewy z tyłu

DOKUMENTACJA FOTOGRAFICZNA

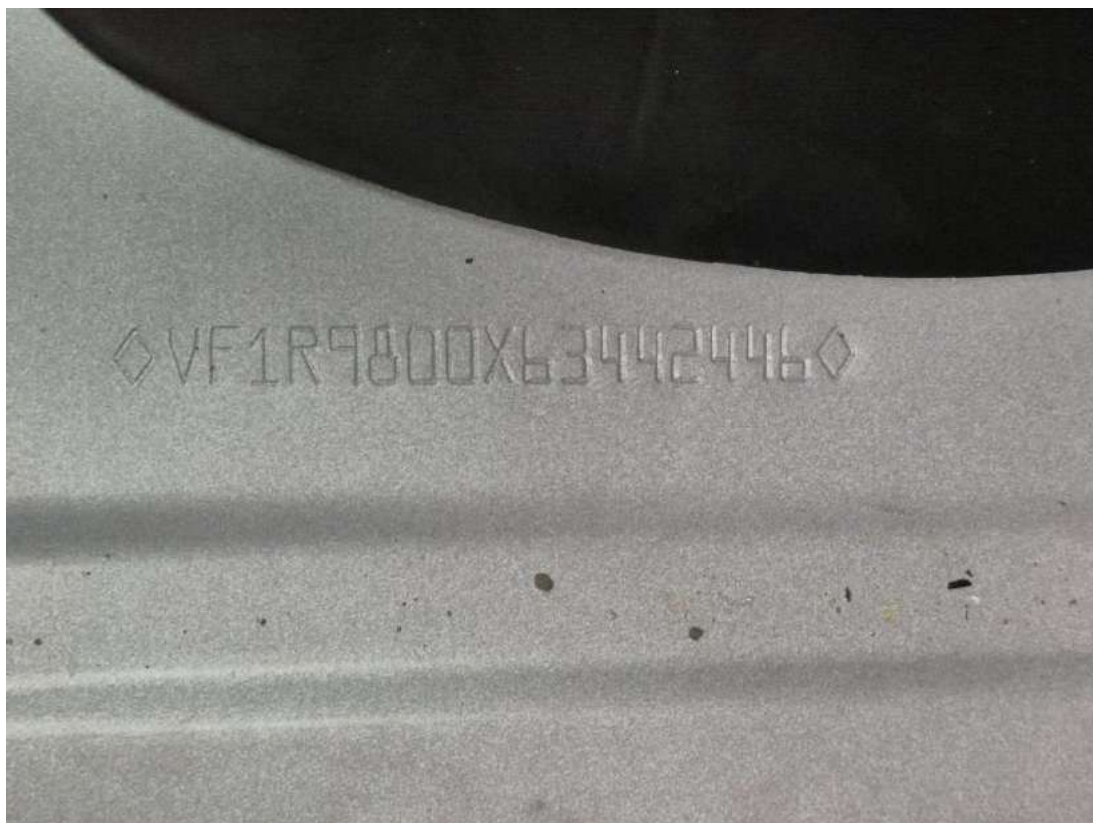


**Fot. 11**  
Bok lewy z przodu

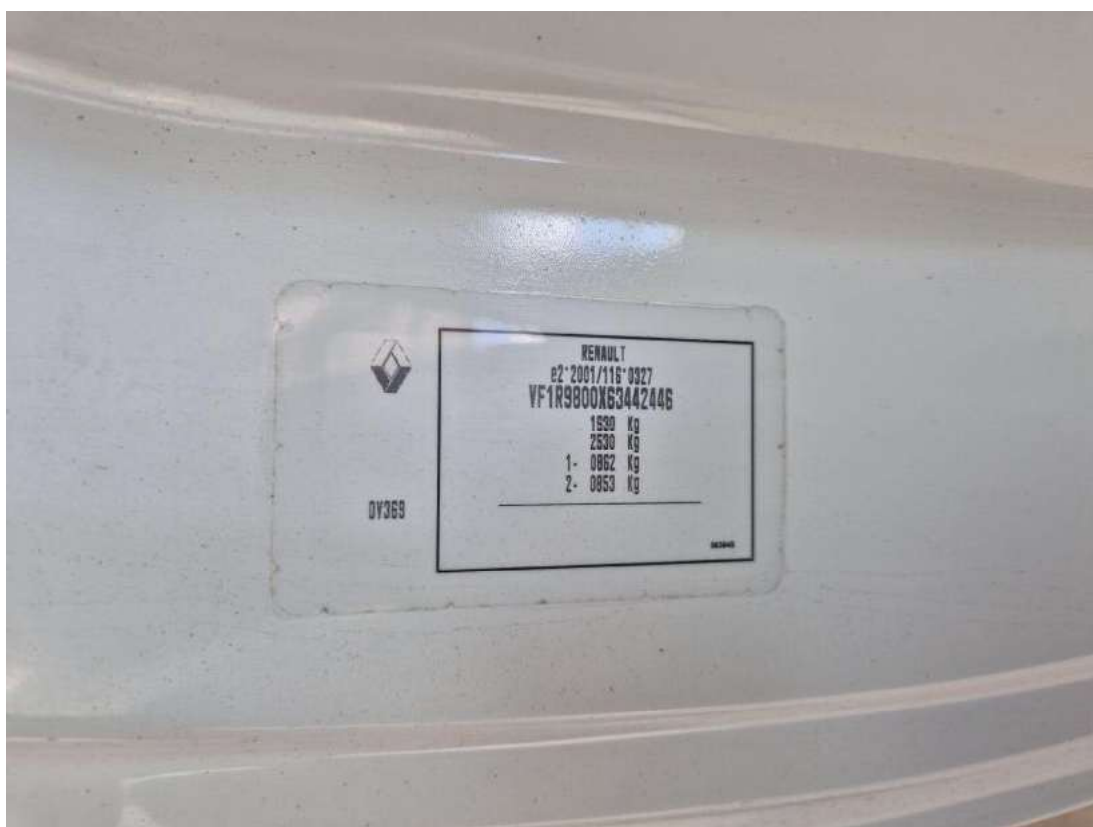


**Fot. 12**  
Próg lewy (widok od przodu)

DOKUMENTACJA FOTOGRAFICZNA



**Fot. 13**  
Numer identyfikacyjny



**Fot. 14**  
Tabliczka znamionowa

DOKUMENTACJA FOTOGRAFICZNA



**Fot. 15**  
Zestaw wskaźników - przebieg



**Fot. 16**  
Widok przez otwarte drzwi przednie lewe

DOKUMENTACJA FOTOGRAFICZNA



**Fot. 17**

Widok przez otwarte drzwi tylne lewe



**Fot. 18**

Widok z tylnej kanapy na deskę rozd.

DOKUMENTACJA FOTOGRAFICZNA



**Fot. 19**  
Konsola środkowa



**Fot. 20**  
Tuneł środkowy

DOKUMENTACJA FOTOGRAFICZNA

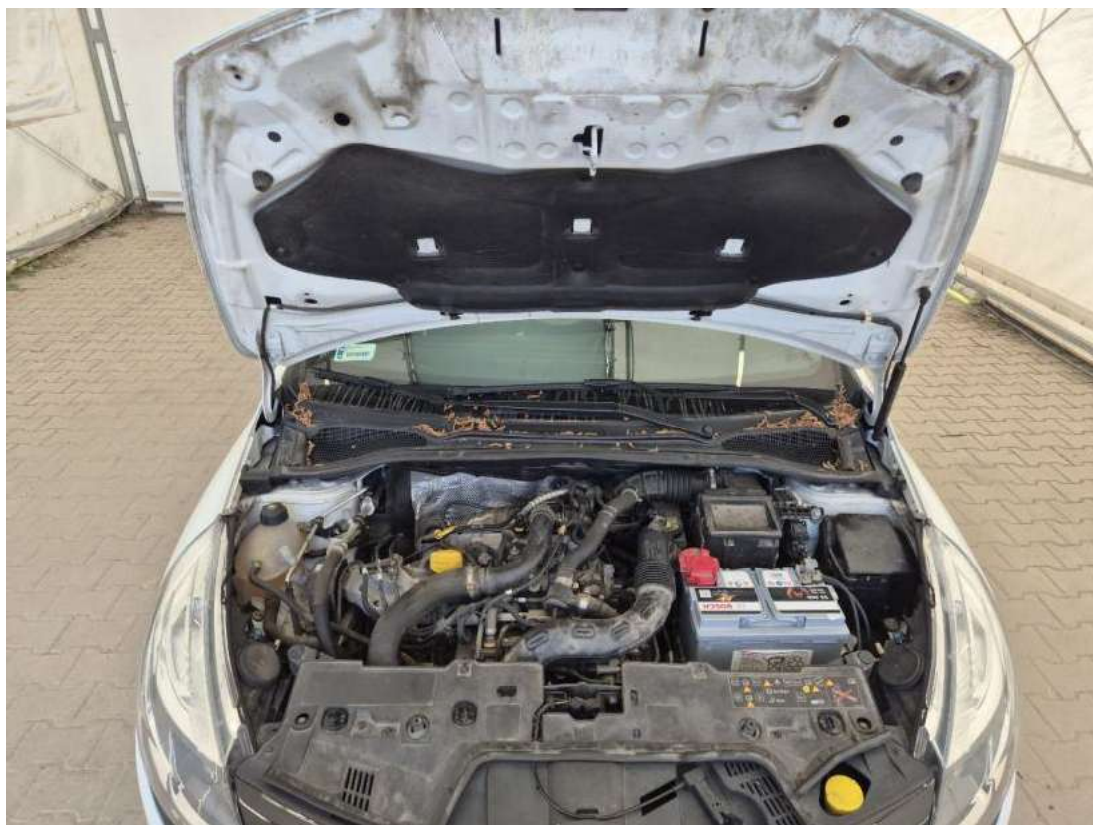


**Fot. 21**  
Kierownica (na wprost)



**Fot. 22**  
Kierownica z lewej strony

DOKUMENTACJA FOTOGRAFICZNA



**Fot. 23**  
Komora silnika



**Fot. 24**  
Bagażnik

DOKUMENTACJA FOTOGRAFICZNA



**Fot. 25**  
Koło zapasowe



**Fot. 26**  
Spód pojazdu przód

DOKUMENTACJA FOTOGRAFICZNA



**Fot. 27**  
Spód pojazdu tył



**Fot. 28**  
Dowód rej. Str. 1

DOKUMENTACJA FOTOGRAFICZNA



**Fot. 29**  
Dow. Rej. Str.2 i klucze

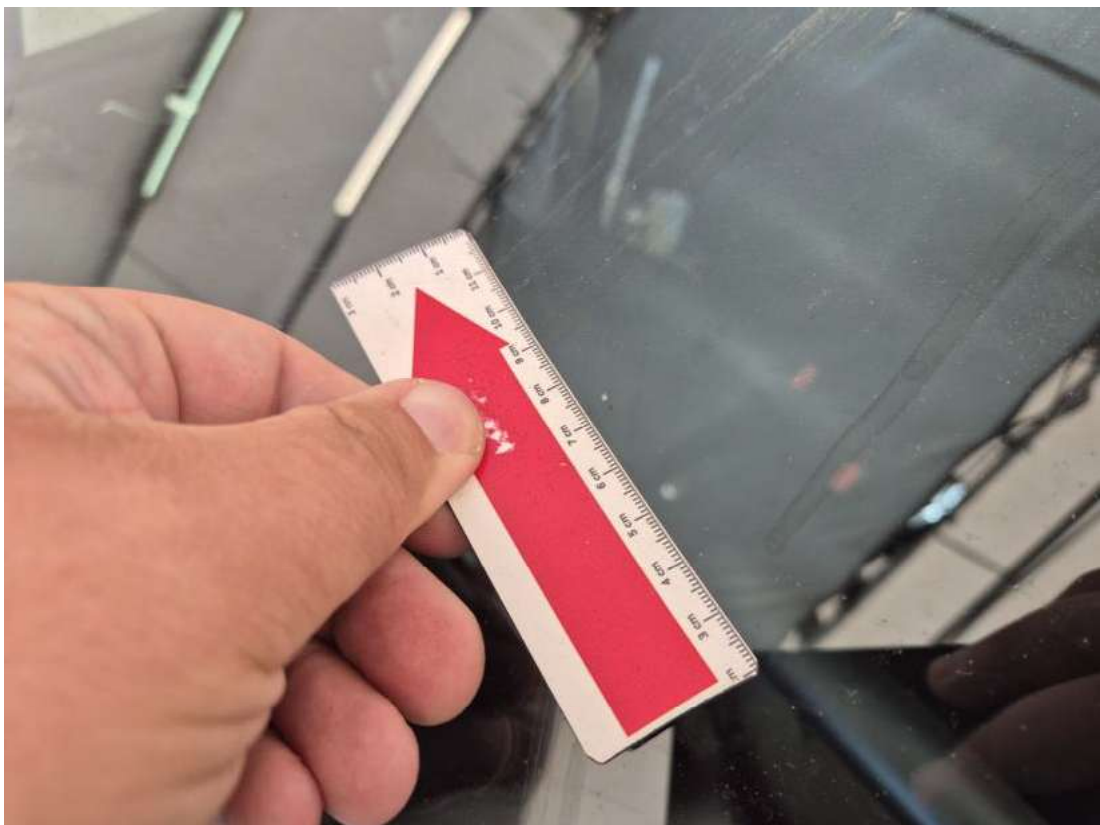


**Fot. 30**  
Instrukcje

DOKUMENTACJA FOTOGRAFICZNA



**Fot. 31**  
Zdjęcie do protokołu



**Fot. 32**  
Szyba czołowa - Rysa/odprysk 1

DOKUMENTACJA FOTOGRAFICZNA



**Fot. 33**

Kołpak przedni P - Rysa/odprysk 1



**Fot. 34**

Włączniki/przełączniki deski rozdzielczej - Inne 1

DOKUMENTACJA FOTOGRAFICZNA



**Fot. 35**  
Włączniki/przełączniki drzwi prz L - Inne 1



**Fot. 36**  
Włączniki/przełączniki drzwi prz P - Inne 1

DOKUMENTACJA FOTOGRAFICZNA



**Fot. 37**  
Wykładzina pokrywy tylnej - Rysa/odprysk 1



**Fot. 38**  
Wykładzina przestrzeni bagażowej - Rysa/odprysk 1