

Nr zlecenia: 170/09/04/2026/CarArena STANDARD

z dnia: 2026/04/09

Zleceniodawca:

CARARENA - Aukcje Samochodowe
ul. Budowlanych 7
62-081 Baranowo

Rzeczoznawca:

Przemysław Kalu ny /zatw. Pion Weryfikacyjny eRzeczoznawcy



Wycena wartości

Zadanie: Ocena stanu technicznego i określenie wartości rynkowej pojazdu

DANE IDENTYFIKACYJNE POJAZDU		Dane: [O] IV-2026	
Rodzaj pojazdu:	Samochód osobowy	VIN:	J M B S M C Y 4 A B U 0 0 0 2 1 8
Marka:	MITSUBISHI	Nr rejestracyjny:	WU4140P
Model pojazdu:	Lancer 2.0 MR`08 E5	Nr Info-Ekspert:	023-00936
Wersja:	Ralliart GSR	Rok produkcji:	2010

Wskazanie drogomierza	158282 km
Data pierwszej rejestracji	2011/03/30
Data wykonania badania technicznego	2026/07/12
Rodzaj nadwozia	sedan 4 drzwiowy
Dop. masa całkowita	2025 kg
Jednostka napędowa	z zapłonem iskrowym (wtrysk)
Pojemność / Moc silnika	1998 ccm / 177kW (241KM)
Doładowanie	Turbosp. z chłodn. powietrza
Liczba cylindrów / Układ cylindrów / Liczba zaworów	4 / rzędowy / 16
Rodzaj skrzyni biegów	automatyczna
Rodzaj napędu	AWD (4x4)
Kolor powłoki lakierowej, (rodzaj lakieru)	Biały 2-warstwowy typu uni

WYPOSAŻENIE STANDARDOWE	
L.p. Nazwa elementu wyposażenia	L.p. Nazwa elementu wyposażenia
1 Antena radiowa dachowa	23 Reflektory z doświetlaniem łuków
2 Filtr powietrza	24 Schowek chłodzony
3 Fotel kierowcy z regulacją wysokości	25 Siedzenia tylne dzielone asymetrycznie
4 Głośniki 6 szt.	26 Spryskiwacze reflektorów
5 Kierownica pokryta skórą	27 Sterowanie radiem w kierownicy
6 Kolumna kierownicy regulowana	28 Sygnalizacja niebezpiecznych pasów

7	Komputer pokładowy	29	bezpieczeństwo przednich
8	Kurtyny powietrzne foteli przednich i siedzeń tylnych	30	System kontroli trakcji ASTC
9	Lusterka zewnętrzne trznie podgrzewane elektrycznie	31	System wspomagający pokonywanie wzniesień
10	Lusterka zewnętrzne trznie regulowane elektrycznie	32	System wspomagania nagłego hamowania
11	Lusterka zewnętrzne trznie w kolorze nadwozia	33	Szyba tylna ogrzewana
12	Mechanizm różnicowy aktywny	34	wiatła mijania włączane automatycznie
13	Napęd na cztery koła	35	wiatła przeciwnie
14	Napinacze przednich pasów bezpieczeństwa z kontrolną siłą	36	Tapicerka tekstylna
15	Pasy bezpieczeństwa z regulacją wysokości mocowania	37	Tarcze kół aluminiowe 18"
16	Podłokietnik siedzeń tylnych	38	Tempomat
17	Poduszka powietrzna kierowcy	39	Wspomaganie układu kierowniczego
18	Poduszka powietrzna kolanowa kierowcy	40	Wycieraczki z czujnikiem deszczu
19	Poduszka powietrzna pasażera z możliwością odłączenia	41	Zamek centralny zdalnie sterowany
20	Poduszki powietrzne boczne	42	Zawieszenie sportowe
21	Radioodtwarzacz CD + MP3	43	Zderzaki w kolorze nadwozia
22	Reflektory bi-ksenonowe		Złoczone "AUX"

L.p. Nazwa pakietu / elementu pakietu wyposażenia standardowego

- 1 ABS + EBD - system dystrybucji siły hamowania
ABS - system zapobiegający blokowaniu kół
System dystrybucji siły hamowania elektroniczny EBD
- 2 Klimatyzacja automatyczna
Filtr pyłkowy
Klimatyzacja automatyczna
Schowek chłodzony
- 3 Konsola centralna z podłokietnikiem
Podłokietnik centralny przedni
Konsola centralna
- 4 Szyby przednie i tylne regulowane elektrycznie
Szyby przednie regulowane elektrycznie
Szyby tylne regulowane elektrycznie
- 5 Zagłówki przednie i tylne regulowane
Zagłówki foteli przednich regulowane
Zagłówki siedzeń tylnych regulowane

OPIS ZAMONTOWANEGO W POJEZDZIE OGUMIENIA

Koło	Marka, typ	Bieżnik [mm]
Przednie lewe:	PIRELLI 225/40 R18 92V XL SOTTO ZERO TL	6,0
Przednie prawe:	PIRELLI 225/40 R18 92V XL SOTTO ZERO TL	6,0
Tylne lewe:	PIRELLI 225/40 R18 92V XL SOTTO ZERO TL	5,0
Tylne prawe:	PIRELLI 225/40 R18 92V XL SOTTO ZERO TL	5,0

KOREKTY WARTOŚCI POJAZDU

KOREKTA ZA PIERWSZĄ REJESTRACJĄ	(+)
KOREKTY RÓŻNE:	
Zadana szacunkowa korekta z tytułu wcześniejszych napraw	(-)
Stan utrzymania i dbałość o pojazd	(-)
Regionalna sytuacja rynkowa	(+)
KOREKTY RÓŻNE RAZEM	(-)
KOREKTA ZA OGUMIENIE	(-)

UWAGI RZECZOWNAWCY DOTYCZĄCE WYCENY

Ogólnie przeprowadził rzeczoznawca: Bogusław Kobiałka

Pojazd zweryfikowany w bazie danych historiapojazdu.gov.pl - bez uwag

Korekta „Regionalna sytuacja rynkowa” została zadana ze względu na zauważalne różnice między cenami lokalnymi a średnimi wartościami na rynku krajowym. Odzwierciedla aktualne warunki sprzedaży w regionie oraz lokalną atrakcyjność danego typu pojazdu.

OPIS STANU TECHNICZNEGO ZESPOŁÓW POJAZDU



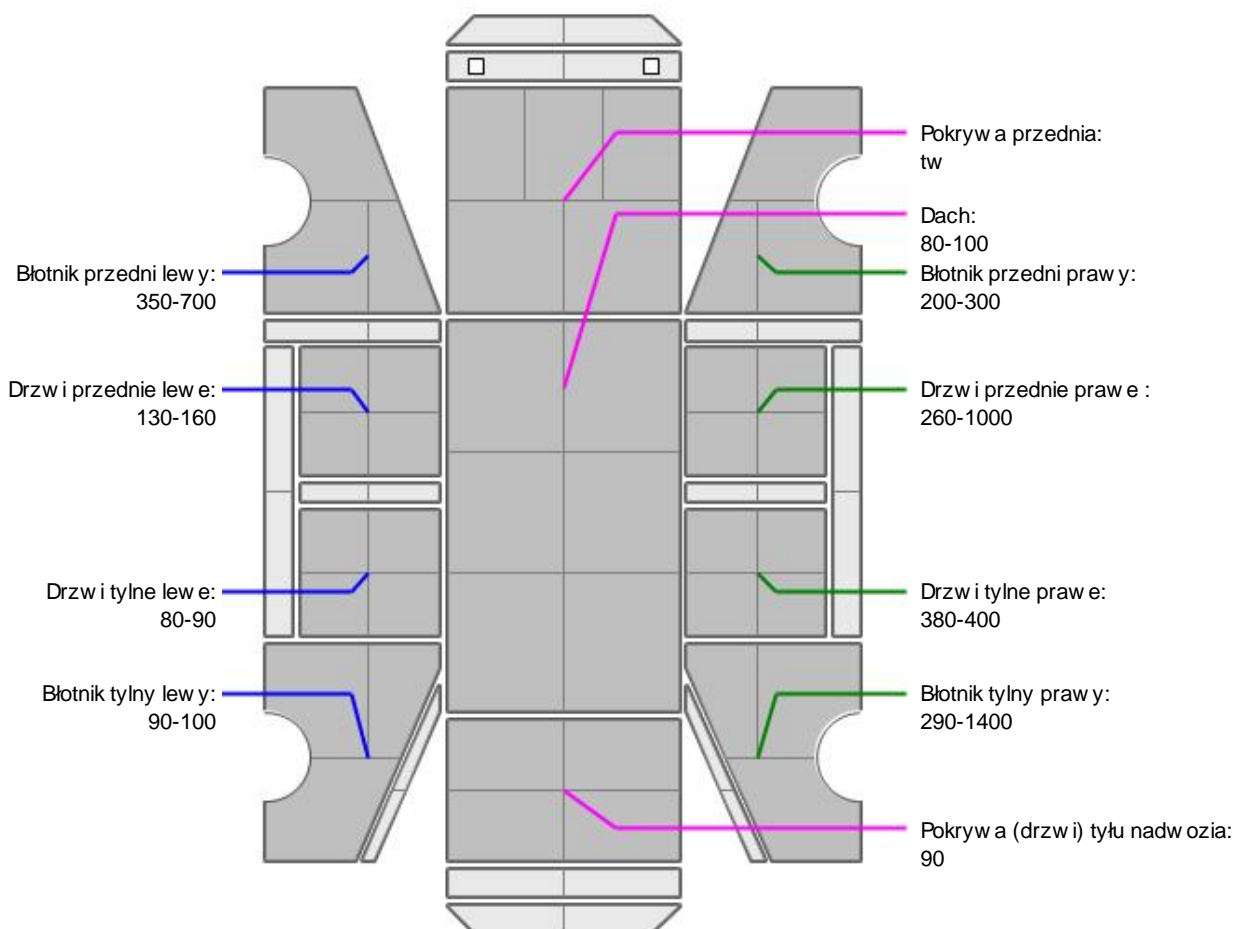
KABINA KIEROWCY - Szkielet i poszycia zewn trzne

L.p.	Nazwa elementu	L / P	Rodzaj uszkodzenia	Opis	Fot. nr
1	Błotnik przedni	L	Odpryski powłoki lakierowej z miejscow korozj blachy		
2	Błotnik przedni	P	Odpryski powłoki lakierowej		
3	Pokrywa przednia		Pop kana		
4	Błotnik tylny	L	Odpryski powłoki lakierowej z miejscow korozj blachy		
5	Błotnik tylny	P	korozja, deformacje, zarysowania		

Na pozostałych elementach obłachowania bryły nadwozia stwierdzono również typowe dla jego okresu eksploatacji uszkodzenia powłoki lakierowej (zarysowania, odpryski, itp.)



KABINA KIEROWCY – Opis powłoki lakierowej



L.p.	Nazwa elementu	L / P	Grubość powłoki [µm]	Opis
1	Pokrywa przednia		tw	
2	Dach		80-100	
3	Błotnik przedni	L	350-700	
4	Drzwi przednie	L	130-160	
5	Drzwi tylne	L	80-90	
6	Błotnik tylny	L	90-100	
7	Błotnik przedni	P	200-300	
8	Drzwi przednie	P	260-1000	
9	Drzwi tylne	P	380-400	
10	Błotnik tylny	P	290-1400	
11	Pokrywa (drzwi) tyłu nadwozia		90	

Podane przedziały grubości powłoki lakierowej poszczególnych elementów dotyczą wyłącznie punktów pomiarowych, tj. trzech wybranych miejsc na danym elemencie nadwozia. Nie oznacza to, że w pozostałych obszarach danego elementu grubość powłoki jest jednakowa ani że nie może wykraczać poza wskazane zakresy. Pomiary wykonano urządzeniem bezdźwiękowym w posiadaniu rzeczoznawcy. Pomiar wykonany innym przyrządem może się różnić.



WYPOSAŻENIE ZEWNĘTRZNE

L.p.	Nazwa elementu	L / P	Rodzaj uszkodzenia	Opis	Fot. nr
1	Zderzak przedni		popękany		
2	Zderzak tylny		Odpryski powłoki lakierowej		
3	Szyba przednia		Odpryski warstwy zewnętrznej		



KABINA KIEROWCY – Wyposażenie wewnętrzne

Wnętrze pojazdu nosi typowe dla jego okresu eksploatacji zabrudzenia oraz zużycie wszystkich elementów.

JAZDA KONTROLNA

- Głośność pracy silnika BEZ UWAG
- Skuteczność ogrzewania i przewietrzania BEZ UWAG

Pojazd uruchomiono z zasilania zewnętrznego. Istnieje ryzyko konieczności wymiany akumulatora. Próba ruchowa została przeprowadzona w warunkach parkingowych, na zimnym silniku, przy prędkości nieprzekraczającej 15 km/h.

Zastrzeżenia ograniczające opinię.

- ü Zawarte w niniejszej Wycenie/Raporcie informacje (w tym dotyczące wyposażenia) służą jedynie ogólnym celom informacyjnym. Wycena/Raport nie może być zatem traktowana jako oferta w rozumieniu przepisów Kodeksu Cywilnego oraz opisu towaru ani zapewnienia w rozumieniu art. 4 Ustawy z dnia 27 lipca 2002 roku o szczególnych warunkach sprzedaży konsumenckiej.
- ü Wycena/Raport została sporządzona w celu ustalenia istnienia albo nieistnienia uszkodzeń nieakceptowalnych po zawarciu umowy korzystania z samochodu lub innych okoliczności uzgodnionych w zleceniu. Wycena/Raport nie obejmuje typowych uszkodzeń wynikających z eksploatacji samochodu oraz jego standardowego użytkowania.
- ü Jeżeli chcesz traktować ten dokument jako źródło wiedzy o samochodzie przy jego zakupie, czynisz to na własną odpowiedzialność. Rzeczoznawca Sp. z o.o. nie ponosi odpowiedzialności za takie użycie tej Wyceny/Raporu.
- ü Niniejsza wycena służy wyłącznie do oszacowania wartości rynkowej przedmiotu wyceny i nie może być wykorzystywana do żadnego innego celu, niż wymieniony powyżej. W szczególności wycena nie może stanowić podstawy do oceny cech i stanu wycenianego obiektu przy jego zakupie.
- ü Rzeczoznawca nie bierze na siebie odpowiedzialności za wady ukryte (prawne i fizyczne) oraz ewentualne skutki wynikające z dalszego użytkowania przedmiotu wyceny, a także za skutki wykorzystania samej wyceny.
- ü Powyższa wycena nie jest ekspertyzą stanu technicznego przedmiotu wyceny i za taką nie może być uznawana, w szczególności nie może być traktowana jako gwarancja sprzedaży przedmiotu wyceny za oszacowaną wartość.
- ü Wycenę przeprowadzono w oparciu o dostarczoną dokumentację oraz badanie organoleptyczne wycenianego obiektu. Nie prowadzono badań diagnostycznych oraz weryfikacji warsztatowej przedmiotu wyceny.
- ü Nie stwierdzono dodatkowych niesprawności i/lub uszkodzeń i/lub braków w zakresie możliwym do ustalenia w warunkach oględzin tj. bez dostępu do spodu pojazdu, specjalistycznego sprzętu diagnostycznego, jazdy próbnej wykonanej w warunkach drogowych z obciążeniem.
- ü Rzeczoznawca podczas oględzin poza warszatem nie jest w stanie stwierdzić wypadkowej przeszłości pojazdu. W przypadku podwyższonych wartości pomiarów powłoki lakierowej, konieczna jest ekspertyza w warunkach warsztatowych.
- ü Rok produkcji pojazdu - nie weryfikowano. Przyjeto w oparciu o dane przekazane przez Zleceniodawcę.
- ü Niniejsza wycena nie może być publikowana w całości w jakimkolwiek dokumencie bez zgody wykonawców i bez uzgodnienia z nimi formy i treści takiej publikacji. Zakaz publikacji nie dotyczy posługiwania się wyceną w umowach cywilno-prawnych zawieranych przez zleceniodawcę i dotyczących przedmiotu.
- ü Przed odbiorem pojazdu, kupujący zobowiązany jest do konfrontacji rzeczywistego stanu z informacjami zawartymi w wycenie. Odbiór przedmiotu jest równoznaczny ze zrzeczeniem się wszelkich roszczeń, co do stanu technicznego.
- ü Nie badano poprawności i/lub budowy numerów identyfikacyjnych/seryjnych obiektu oraz nie weryfikowano prawdziwości danych obiektu.
- ü Niniejsza wycena nie może być traktowana jako gwarancja sprzedaży przedmiotu wyceny za oszacowaną wartość.
- ü W przypadku ujawnienia dodatkowych informacji dotyczących przedmiotowego pojazdu, niedostępnych w czasie wykonywania niniejszej opinii, zaprezentowane stanowisko może ulec zmianie.
- ü W opinii założono, że nie wykryto żadnych faktów, które mogłyby istotnie wpływać na wartość wycenionego pojazdu, jeżeli w opisie pojazdu nie widnieje inaczej.
- ü Rzeczoznawca nie ponosi odpowiedzialności za ewentualne błędy wynikające z przedstawionych informacji otrzymanych od użytkownika/sprzedawcy/zamawiaczego wyceny, jeżeli brak podstaw do kwestionowania ich zgodnie ze stanem rzeczywistym lub jeżeli ustalenie stanu rzeczywistego przez rzeczoznawcę było niemożliwe lub znacznie utrudnione.
- ü Wyposażenie standardowe wg. Info - Ekspert. Rzeczoznawca nie ponosi odpowiedzialności za ewentualne błędy programu. Lista wyposażenia w wycenie ma charakter poglądowy i nie potwierdza kompletności. Aby ustalić specyfikacje fabryczne wyposażenia należy się do dealera.
- ü W warunkach, w jakich przeprowadzono oględziny rzeczoznawca nie miał możliwości zweryfikowania poprawności

działania całego wyposażenia.

Ü Opis stanu technicznego pojazdu jest ważny na dzień oględzin. Rzeczoznawca nie bierze odpowiedzialności za zmiany stanu pojazdu wynikające z dalszej eksploatacji lub postoju (np. uszkodzenie akumulatora, powłoki lub powstanie ognisk korozji, uszkodzenie układu hamulcowego, itp.) – zaleca się sprawdzenie daty wyceny

Ü Jeżeli elementy jednostki napędowej, układu przeniesienia napędu itp., są rozmontowane, rzeczoznawca nie weryfikuje kompletności poszczególnych układów. Możliwość wystąpienia braków w kompletacji (np. ze względu na wykorzystanie unieruchomionego pojazdu jako „dawcy części”).

Ü Nie weryfikowano odczytanego stanu drogomierza z zapisami w urządzeniach elektronicznych pojazdu. Rzeczoznawca nie dokonuje oceny autentyczności przebiegu.

Ü W przypadku pojazdów z niesprawnym akumulatorem lub bez niego - podłączenie sprawnego akumulatora nie gwarantuje sprawności technicznej pojazdu. W związku z tym przyjmuje się, iż stan techniczny pojazdu jest nieznany, istnieje ryzyko ujawnienia wad ukrytych i dodatkowych uszkodzeń.

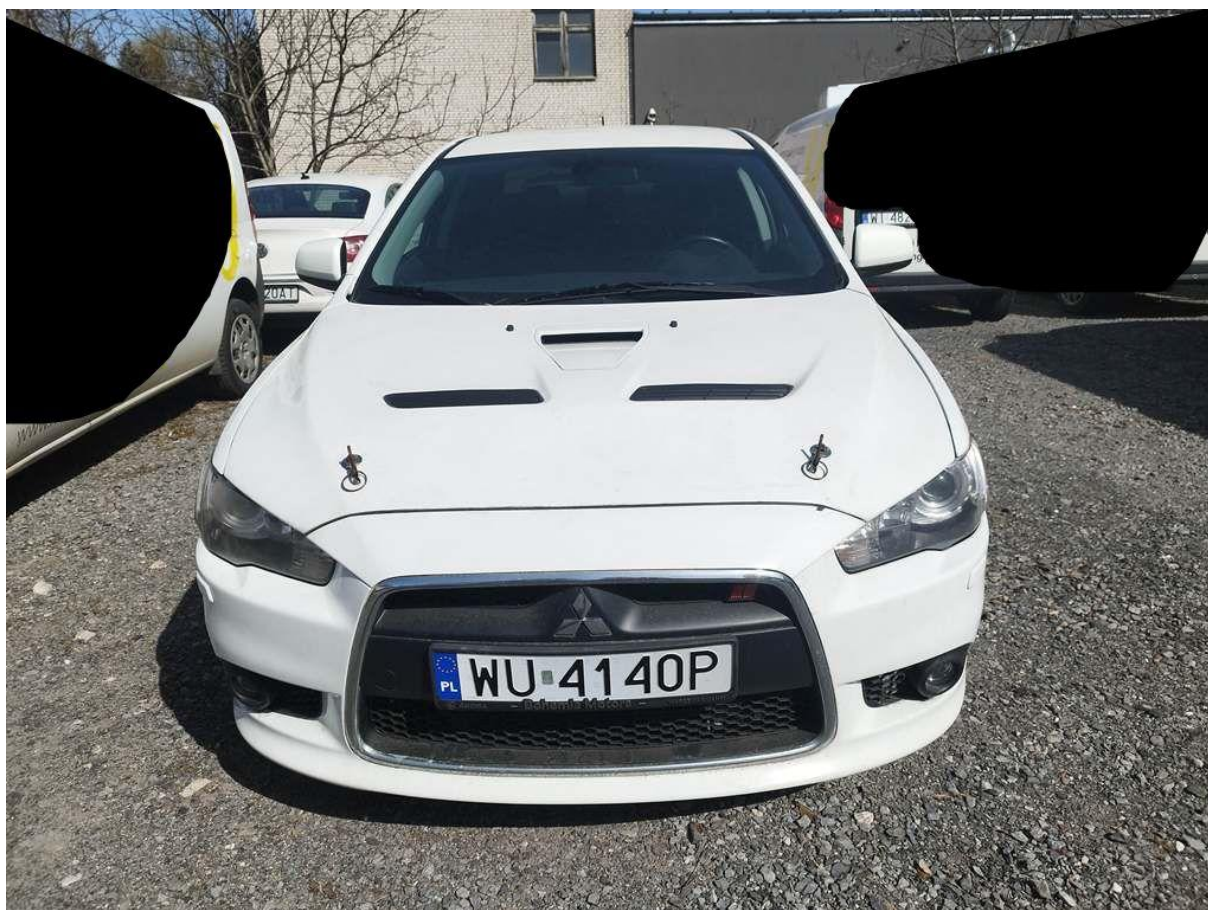
Ü Nie weryfikowano gwarancji, statusu pakietów serwisowych i kompletności w zakresie sprzętu dodatkowego, z którym przedmiot był zamówiony.

Dokument wystawiony elektronicznie, ważny bez podpisu

DOKUMENTACJA FOTOGRAFICZNA



Fot. nr 1



Fot. nr 2



Fot. nr 3



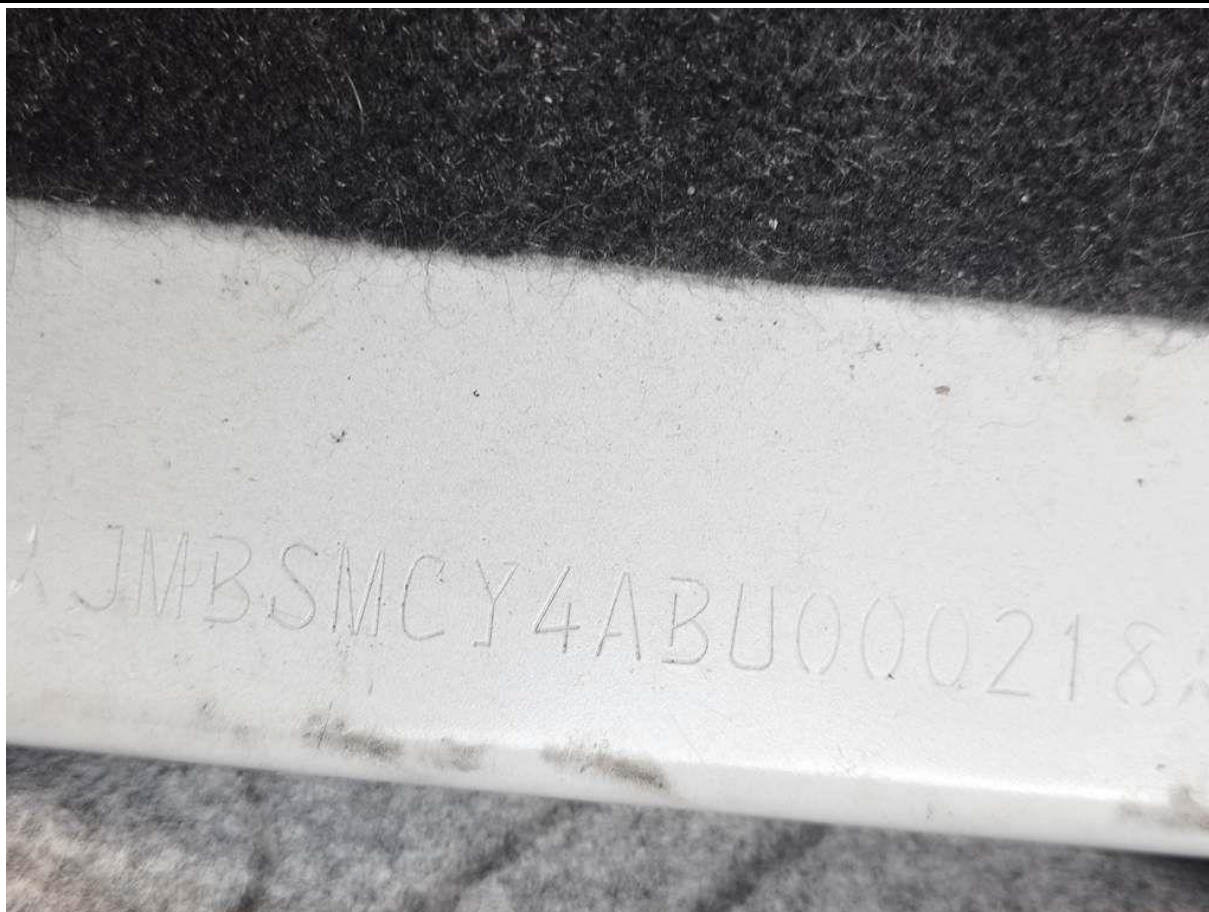
Fot. nr 4



Fot. nr 5



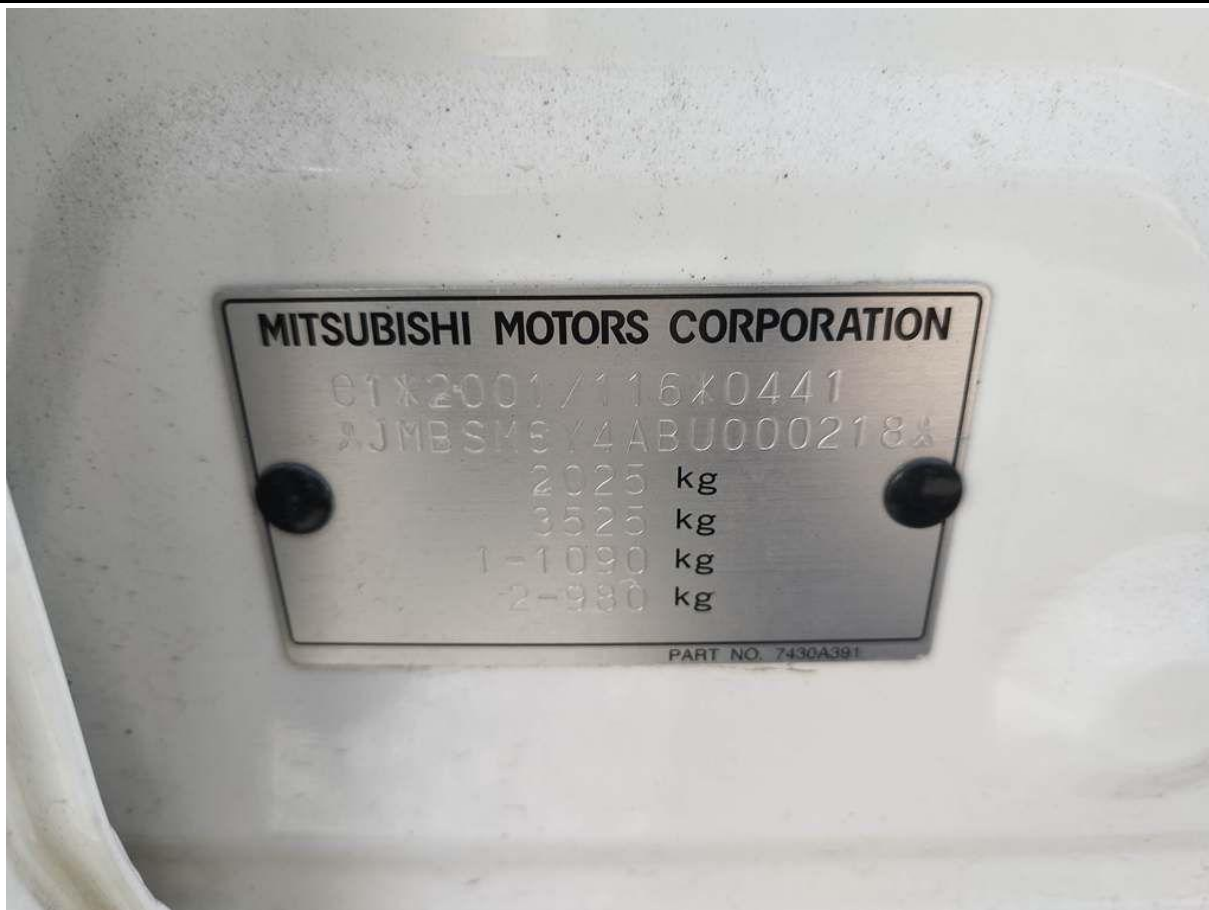
Fot. nr 6



Fot. nr 7



Fot. nr 8



Fot. nr 9



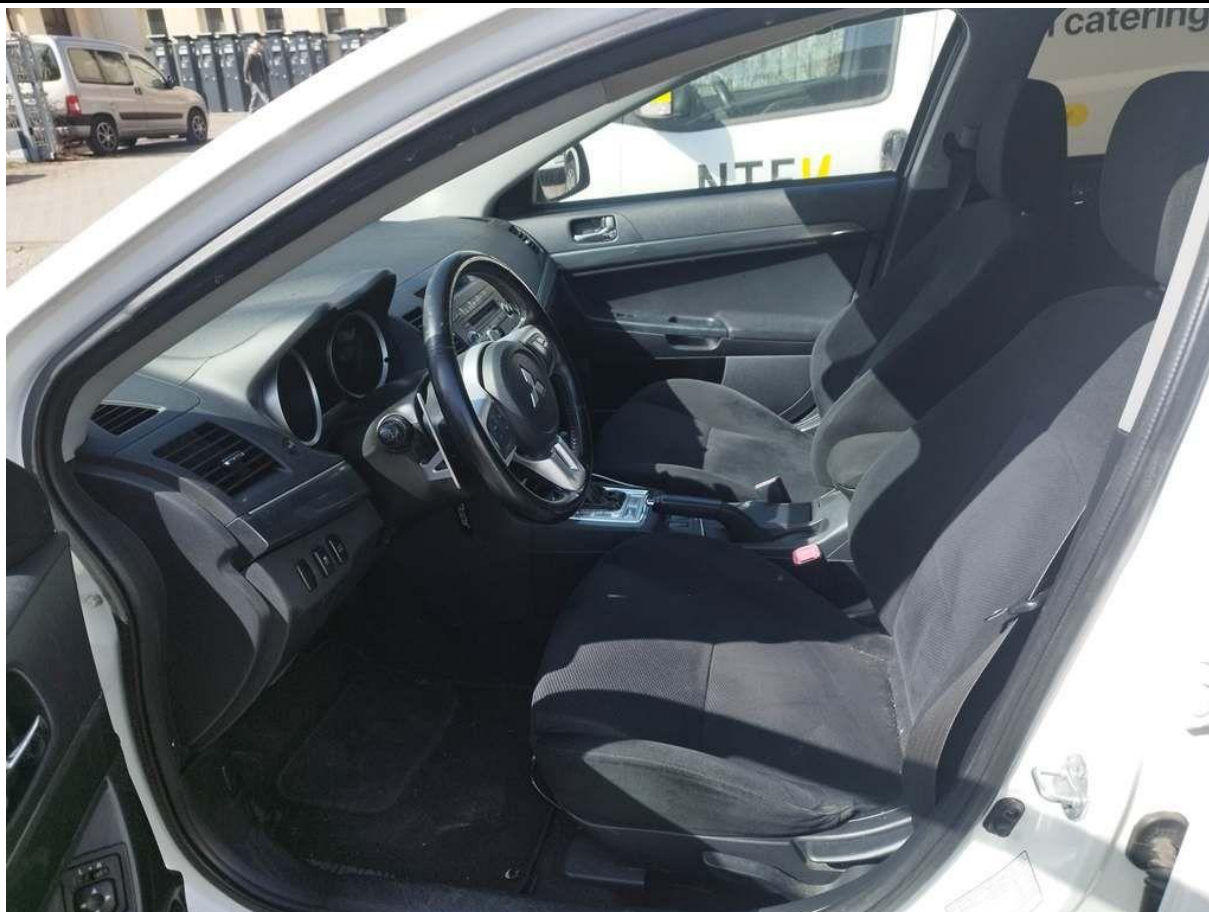
Fot. nr 10



Fot. nr 11



Fot. nr 12



Fot. nr 13



Fot. nr 14



Fot. nr 15



Fot. nr 16



Fot. nr 17



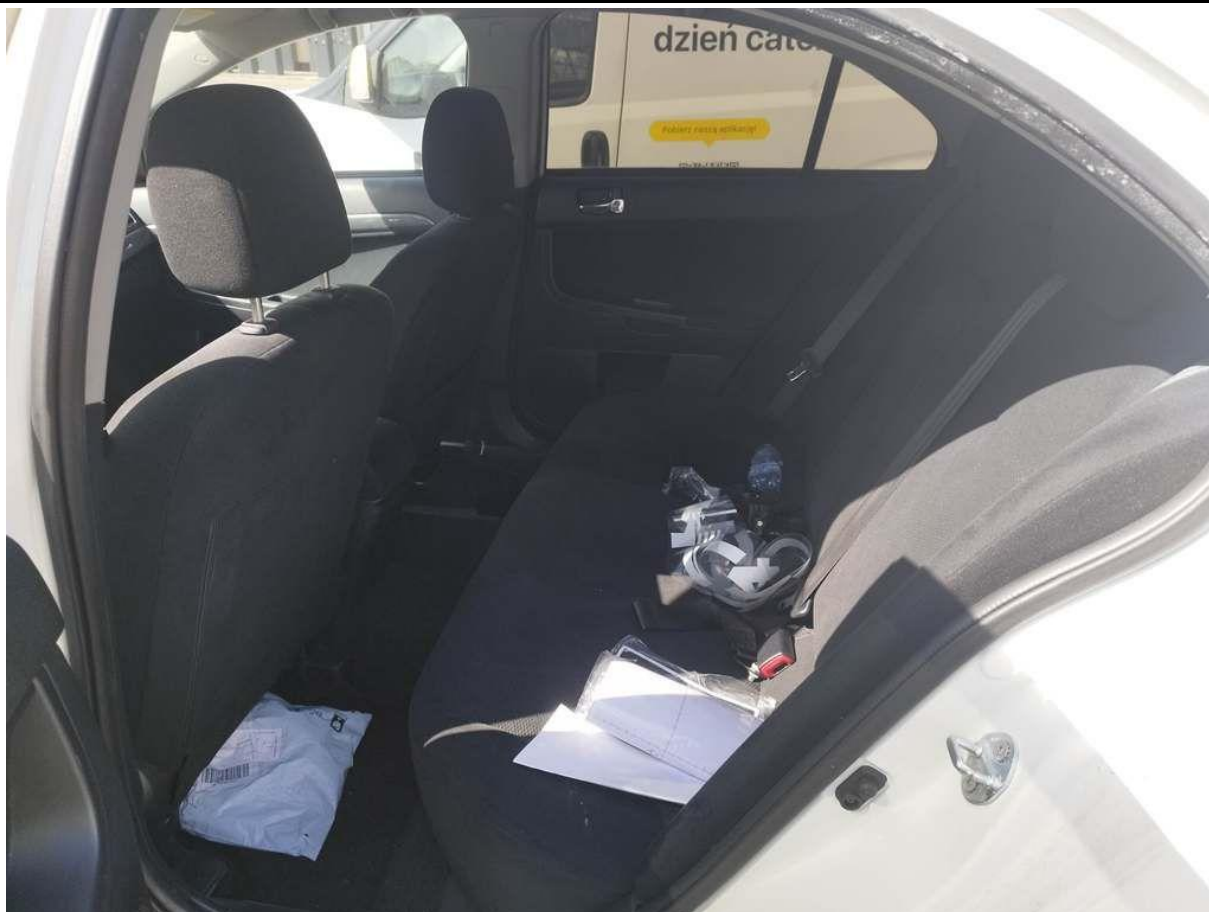
Fot. nr 18



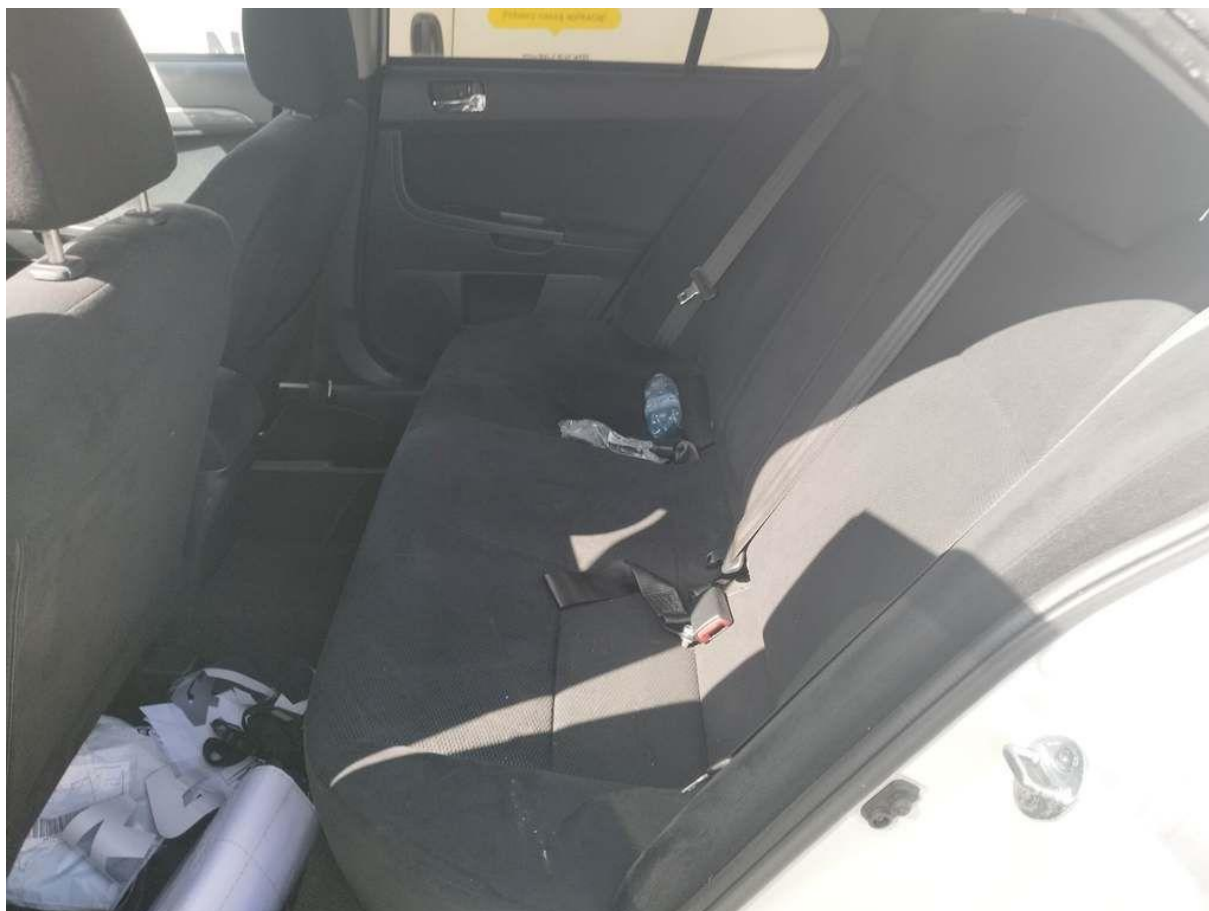
Fot. nr 19



Fot. nr 20



Fot. nr 21



Fot. nr 22



Fot. nr 23



Fot. nr 24



Fot. nr 25



Fot. nr 26



Fot. nr 27



Fot. nr 28



Fot. nr 29



Fot. nr 30



Fot. nr 31



Fot. nr 32



Fot. nr 33



Fot. nr 34



Fot. nr 35



Fot. nr 36



Fot. nr 37



Fot. nr 38



Fot. nr 39



Fot. nr 40



Fot. nr 41



Fot. nr 42



Fot. nr 43



Fot. nr 44



Fot. nr 45



Fot. nr 46



Fot. nr 47



Fot. nr 48



Fot. nr 49



Fot. nr 50



Fot. nr 51



Fot. nr 52



Fot. nr 53



Fot. nr 54



Fot. nr 55



Fot. nr 56



Fot. nr 57



Fot. nr 58



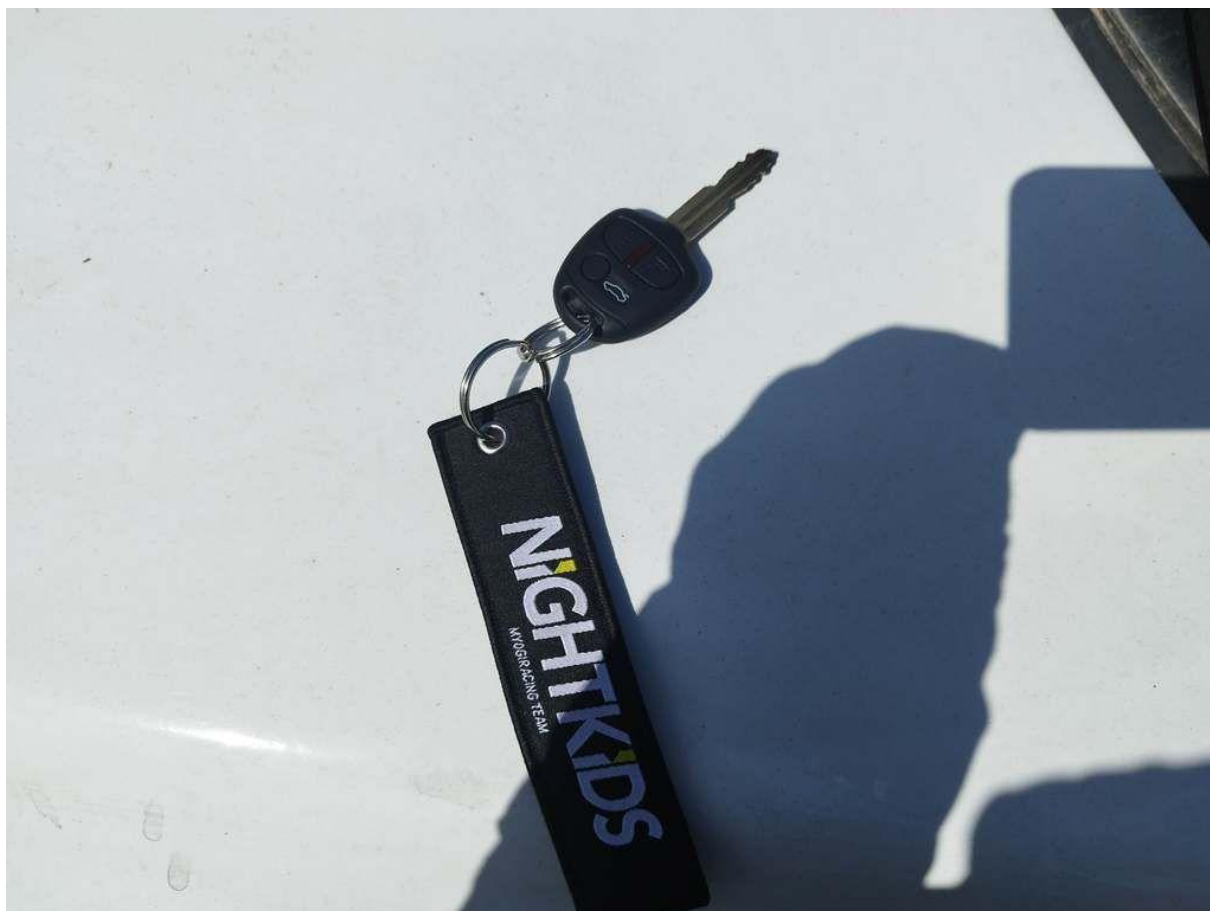
Fot. nr 59



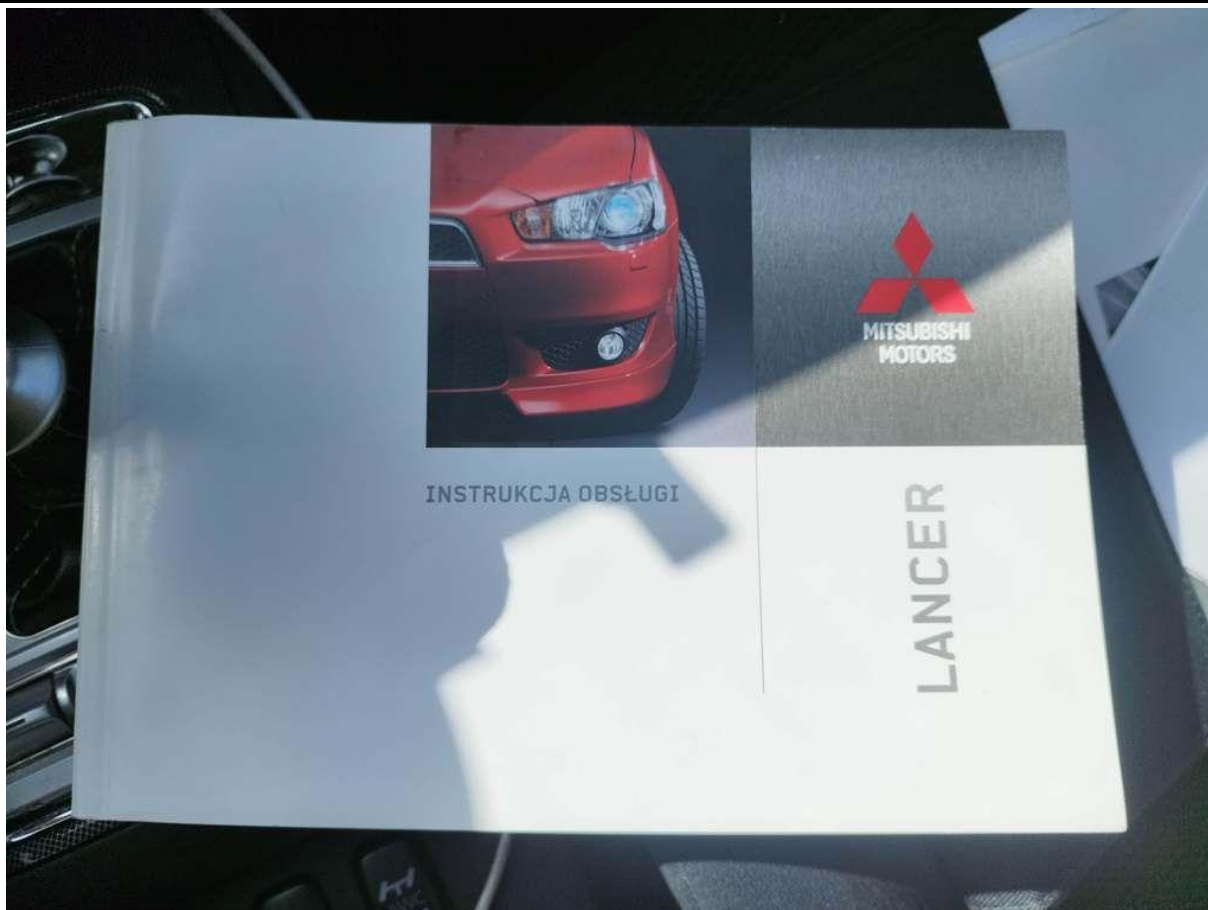
Fot. nr 60



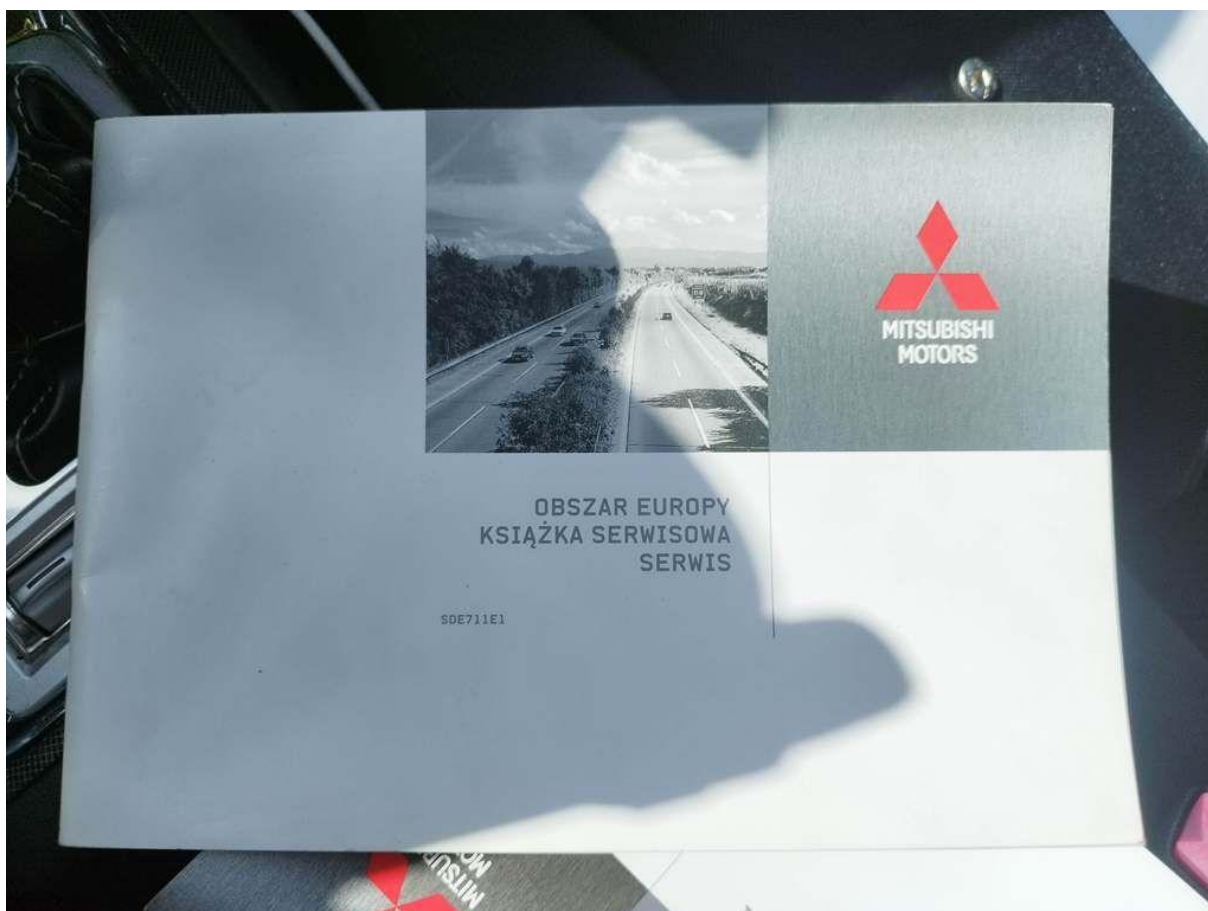
Fot. nr 61



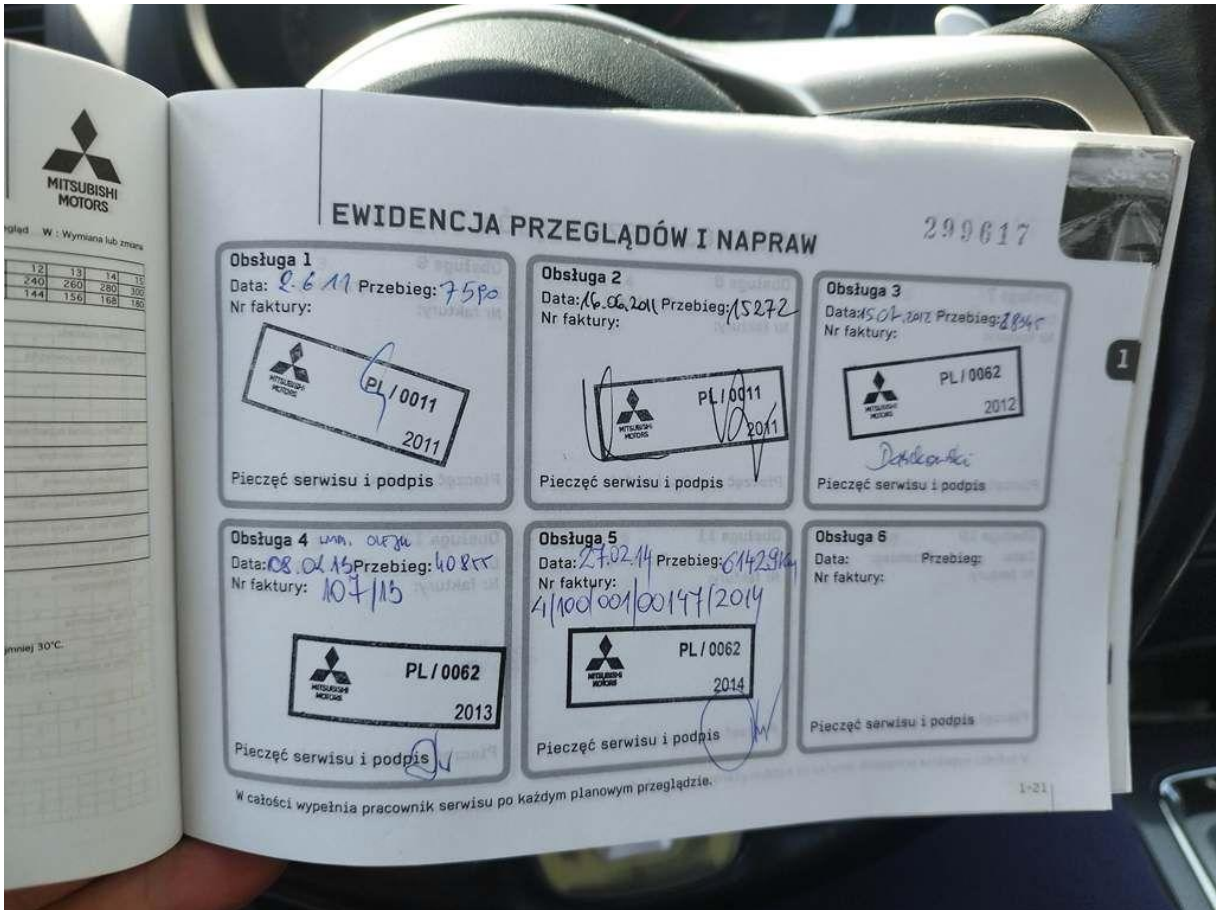
Fot. nr 62



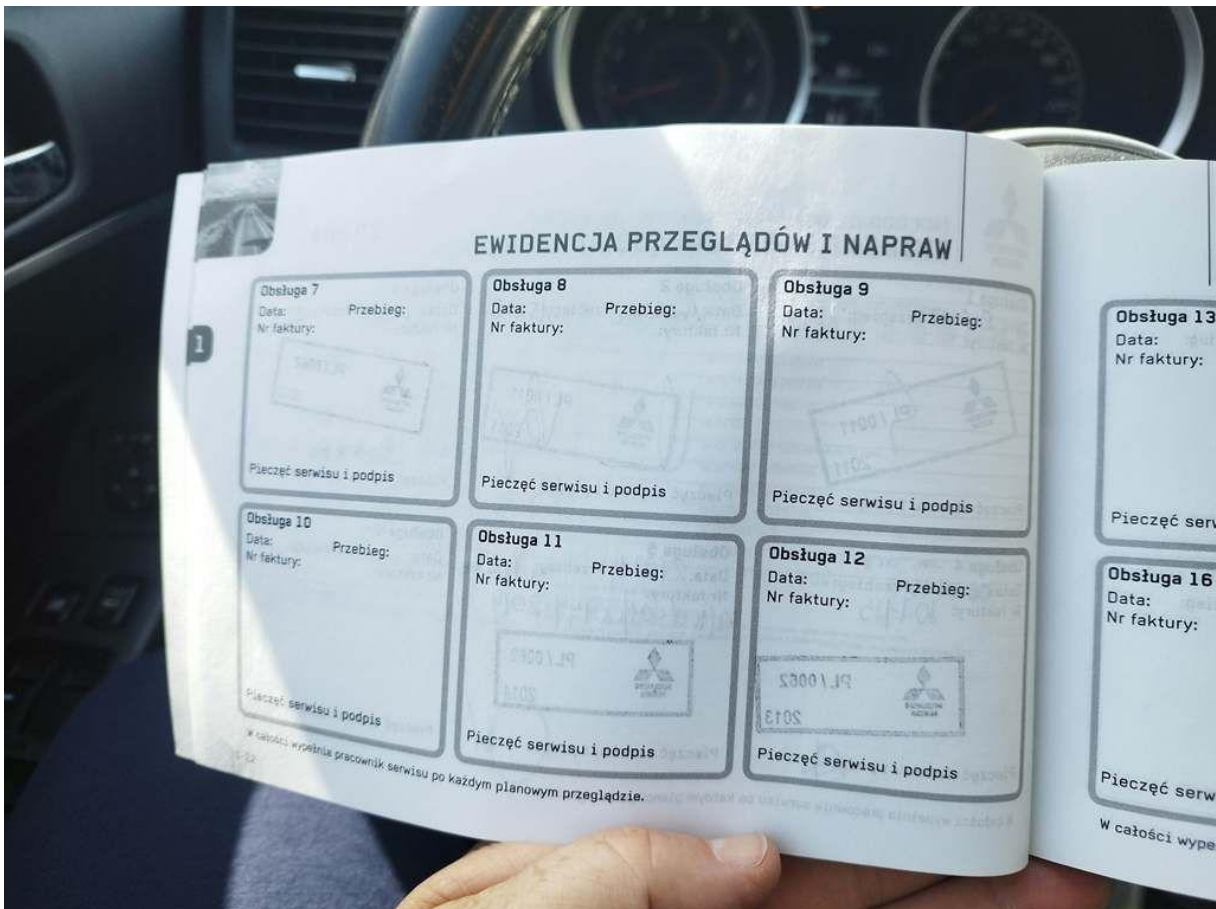
Fot. nr 63



Fot. nr 64



Fot. nr 65



Fot. nr 66

290817

EWIDENCJA PRZEGLĄDÓW I NAPRAW

Obsługa 13 Data: _____ Przebieg: _____ Nr faktury: _____ Pieczeń serwisu i podpis	Obsługa 14 Data: _____ Przebieg: _____ Nr faktury: _____ Pieczeń serwisu i podpis	Obsługa 15 Data: _____ Przebieg: _____ Nr faktury: _____ Pieczeń serwisu i podpis
Obsługa 16 Data: _____ Przebieg: _____ Nr faktury: _____ Pieczeń serwisu i podpis	Obsługa 17 Data: _____ Przebieg: _____ Nr faktury: _____ Pieczeń serwisu i podpis	Obsługa 18 Data: _____ Przebieg: _____ Nr faktury: _____ Pieczeń serwisu i podpis

W całości wypełnia pracownik serwisu po każdym planowym przeglądzie.

1-23

Fot. nr 67

Dokument wystawiony elektronicznie, wa ny bez podpisu