

Nr zlecenia: 05/09/04/2026/CarArena STANDARD

z dnia: 2026/04/09

Zleceniodawca:

CARARENA - Aukcje Samochodowe
ul. Budowlanych 7
62-081 Baranowo

Rzeczoznawca:

Adam dło/zatw. Pion Weryfikacyjny eRzeczoznawcy



WYCENA WARTO CI

Zadanie: Ocena stanu technicznego i określenie wartości rynkowej pojazdu

DANE IDENTYFIKACYJNE POJAZDU

Dane: [O] IV-2026

Rodzaj pojazdu: Samochód osobowy	VIN: T M B A R 8 N X 5 P Y 0 2 2 8 5 9
Marka: SKODA	Nr rejestracyjny: WJ1987L
Model pojazdu: Octavia IV 1.5 TSI MR`20 E6d	Nr Info-Ekspert: 034-04397
Wersja: Style	Rok produkcji: 2022

Wskazanie drogomierza	214799 km
Data pierwszej rejestracji	2022/09/15
Data wa no ci badania technicznego	2027/09/02
Rodzaj nadwozia	liftback 5 drzwiowy
Dop. masa całk.	1900 kg*
Jednostka nap dowia	z zapłonem iskrowym (wtrysk)
Pojemno / Moc silnika	1498 ccm / 110kW (150KM)
Doładowanie	Turbosp. z chłodn. powietrza
Liczba cylindrów / Układ cylindrów / Liczba zaworów	4 / rz dowy / 16
Rodzaj skrzyni biegów	manualna
Rodzaj nap du	przedni (4x2)
Kolor powłoki lakierowej, (rodzaj lakieru)	Biały 2-warstwowy typu uni

WYPOSA ENIE STANDARDOWE

L.p.	Nazwa elementu wyposażenia	L.p.	Nazwa elementu wyposażenia
1	ABS - system zapobiegający blokowaniu kół	29	Sygnalizacja niezapiętych pasów bezpieczeństwa na wszystkich miejscach
2	Asystent wiatel automatyczny Auto Light Assist -funkcja automatycznego włączania i wyłączenia wiatel drogowych	30	Sygnalizacja otwartych drzwi
3	Blokada mechanizmu różnicowego EDS	31	Sygnalizacja pozostawienia włączonych wiatel
4	Bluetooth	32	Sygnalizacja zmniejszenia kierowcy
5	Czujnik deszczu z automatyczną kontrolą	33	System bezkluczykowej obsługi samochodu -

	wiatel mijania		Kessy Full
6	Czujniki parkowania - przód/tył z MANOEUVRE ASSIST	34	System DSR
7	Funkcja SMART LINK	35	System dystrybucji siły hamowania elektroniczny EBV
8	Głowniki 8 szt.	36	System elektronicznej kontroli toru jazdy ESP
9	Gniazdo 12V w bagażniku	37	System Front Assist
10	Hamulec postojowy elektromechaniczny	38	System kontroli ciśnienia w oponach
11	Immobilizer	39	System ostrzegający przed zjechaniem z pasa ruchu
12	Kamera cofania	40	System pokolizyjny ACS
13	Kierownica 2-ramienna	41	System stabilizacji toru jazdy przyczepy TSA
14	Klimatyzacja automatyczna Climatronic 2 strefowa	42	System Start/Stop
15	Komputer pokładowy	43	System wspomagający hamowanie w zakrętach
16	Kurtyny powietrzne boczne	44	System wspomagania ruszania pod górę
17	Lusterko wewnętrzne z czujnikiem wilgotności	45	Szyby regulowane elektrycznie z mechanizmem zapobiegającym przycięciu tylnym
18	Miotelka w schowku drzwi kierowcy	46	Szyby tylne o wyszonym stopniu przyciemnienia Sunset
19	Mocowanie fotelika dziecięcego ISOFIX na tylnym siedzeniu	47	wiatła do jazdy dziennej
20	Pakiet Chrom	48	wiatła przednie z doświetlaniem łuków LED
21	Poduszka powietrzna kierowcy	49	wiatła tylne LED z dynamicznymi kierunkowskazami
22	Poduszka powietrzna kolanowa kierowcy	50	Tarcze kół aluminiowe 18" "Perseus"
23	Poduszka powietrzna pasażera z możliwością odłączenia	51	Tuner radiowy cyfrowy DAB
24	Poduszki powietrzne boczne przednie	52	Usługa Care Connect
25	Radio Skoda Auto Bolero (wyświetlacz 10", USB-C)	53	VIRTUAL COCKPIT cyfrowy zestaw wskaźników
26	Reflektory LED Top Matrix	54	Wspomaganie układu kierowniczego
27	Schówek na okulary	55	Zamek centralny zdalnie sterowany + 2 kluczyki składane
28	Siatki mocujące bagażnik 3 szt.	56	Zestaw naprawczy opon

L.p. Nazwa pakietu / elementu pakietu wyposażenia standardowego

- 1 Fotele przednie podgrzewane
 - Fotel kierowcy podgrzewany
 - Fotel pasażera podgrzewany
- 2 Kierownica i dźwignia zmiany biegów pokryte skórą
 - Dźwignia zmiany biegów pokryta skórą
 - Kierownica 3-ramienna pokryta skórą
- 3 Lusterka zewnętrzne podgrzewane i regulowane elektrycznie
 - Lusterka zewnętrzne regulowane elektrycznie
 - Lusterka zewnętrzne podgrzewane elektrycznie
- 4 Lusterka zewnętrzne składane elektrycznie i lusterko kierowcy ściemniane automatycznie
 - Lusterka zewnętrzne składane elektrycznie
 - Lusterka zewnętrzne ściemniane automatycznie
- 5 Podłokietniki centralne: przedni i tylny
 - Podłokietnik centralny przedni
 - Podłokietnik siedzenia tylnych
- 6 System kontroli przyspieszenia ASR/MSR
 - System p/porozowy przy przyspieszaniu ASR
 - System p/porozowy MSR
- 7 Tempomat z ogranicznikiem prędkości
 - Ogranicznik prędkości
 - Tempomat

WYPOSAŻENIE DODATKOWE

L.p. Nazwa elementu wyposażenia

- 1 Kierownica 3-ramienna, sportowa
- 2 Koło zapasowe dojazdowe 16"

OPIS ZAMONTOWANEGO W POJE DZIE OGUMIENIA

Koło	Marka, typ	Bieżnik [mm]
Przednie lewe:	HANKOOK 225/45 R18 95V XL W 330 WIN.I*CEPT EVO3 TL	4,9
Przednie prawe:	HANKOOK 225/45 R18 95V XL W 330 WIN.I*CEPT EVO3 TL	5,0
Tylne lewe:	HANKOOK 225/45 R18 95V XL W 330 WIN.I*CEPT EVO3 TL	5,3
Tylne prawe:	HANKOOK 225/45 R18 95V XL W 330 WIN.I*CEPT EVO3 TL	5,7

KOREKTY WARTO CI POJAZDU

KOREKTA ZA PIERWSZ REJESTRACJ	(+)
KOREKTA ZA WYPOSA ENIE	(+)
KOREKTA ZA PRZEBIEG	(-)
KOREKTY RÓ NE:	
Stan utrzymania i dbała o pojazd	(-)
KOREKTY RÓ NE RAZEM	(-)
KOREKTA ZA OGUMIENIE	(-)

UWAGI RZECZOZNAWCY DOTYCZ CE WYCENY

Dokonano sprawdzenia historii pojazdu w bazie CEPiK.

Ogl dziny wykonał: Sebastian Konopik

Wycena wykonana: Adam dło

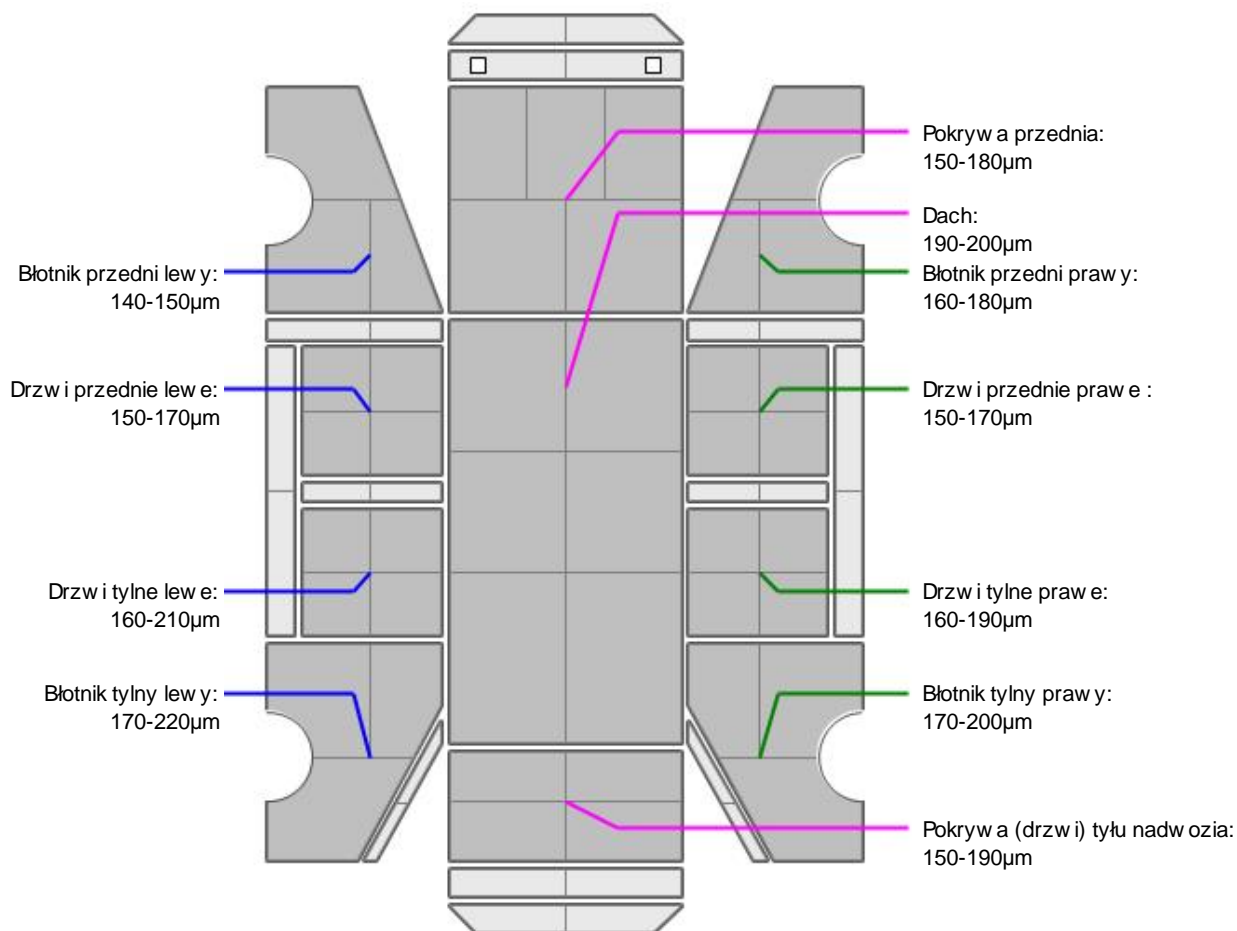
OPIS STANU TECHNICZNEGO ZESPOŁÓW POJAZDU**NADWOZIE - Szkielet i poszycia zewn trzne**

L.p.	Nazwa elementu	L / P	Rodzaj uszkodzenia	Opis	Fot. nr
1	Pokrywa przednia		Odpryski powłoki lakierowej z miejscow korozj blachy, Wgnieciona		
2	Drzwi boczne tylne	L	Odpryski powłoki lakierowej		
3	Drzwi boczne tylne	P	Zarysowania powłoki lakierowej		

Pojazd w trakcie ogl dzin cz ciowo mokry, mo liwo wykrycia dodatkowych uszkodze po osuszeniu. Na pozostałych elementach oblachowania bryły nadwozia stwierdzono również typowe dla jego okresu eksploatacji uszkodzenia powłoki lakierowej (zarysowania, odpryski, itp.). Szczegółowy stan pojazdu zobrazowany w dokumentacji zdj ciowej.



NADWOZIE – Opis powłoki lakierowej



L.p.	Nazwa elementu	L / P	Grubość powłoki [µm]	Opis
1	Pokrywa przednia		150-180µm	
2	Dach		190-200µm	
3	Błotnik przedni	L	140-150µm	
4	Drzwi przednie	L	150-170µm	
5	Drzwi tylne	L	160-210µm	
6	Błotnik tylny	L	170-220µm	
7	Błotnik przedni	P	160-180µm	
8	Drzwi przednie	P	150-170µm	
9	Drzwi tylne	P	160-190µm	
10	Błotnik tylny	P	170-200µm	
11	Pokrywa (drzwi) tyłu nadwozia		150-190µm	

Podane przedziały grubości powłoki lakierowej poszczególnych elementów dotyczą wyłącznie punktów pomiarowych, tj. trzech wybranych miejsc na danym elemencie nadwozia. Nie oznacza to, że w pozostałych obszarach danego elementu grubość powłoki jest jednakowa ani że nie może wykraczać poza wskazane zakresy. Pomiary wykonano urządzeniem bezdźwiękowym w posiadaniu rzeczoznawcy. Pomiar wykonany innym przyrządem może się różnić.

**NADWOZIE – Wyposa enie zewn trzne**

L.p.	Nazwa elementu	L / P	Rodzaj uszkodzenia	Opis	Fot. nr
1	Zderzak przedni		Odpryski powłoki lakierowej		
2	Obudowa lusterka bocznego	L	Zarysowana		
3	Zderzak tylny		Zarysowany, Zaprawki lakieru		
4	Szyba przednia		Odpryski warstwy zewn trznej		
5	Tablica rejestracyjna przód		Wgnieciona		

**NADWOZIE – Wyposa enie wewn trzne**

L.p.	Nazwa elementu	L / P	Rodzaj uszkodzenia	Opis	Fot. nr
1	Fotel przedni kpl.	L	Zabrudzony		
2	Kanapa tylna		Zabrudzona		

Wn trze pojazdu nosi typowe dla jego okresu eksploatacji zabrudzenia oraz zu ycie wszystkich elementów.

**PODWOZIE – ZAWIESZENIE I KOŁA**

L.p.	Nazwa elementu	L / P	Rodzaj uszkodzenia	Opis	Fot. nr
1	Tarcza koła przedniego ze stopu lekkiego	L	Zadrapania kraw dzi bocznej		
2	Tarcza koła przedniego ze stopu lekkiego	P	Zadrapania kraw dzi bocznej		
3	Tarcza koła tylnego ze stopu lekkiego	L	Zadrapania kraw dzi bocznej		
4	Tarcza koła tylnego ze stopu lekkiego	P	Zadrapania kraw dzi bocznej		

JAZDA KONTROLNA

1	Głó no pracy silnika	BEZ UWAG
2	Praca układu kierowniczego	BEZ UWAG
3	Głó no (stuki) zawieszenia	BEZ UWAG
4	Zmiana biegów, działanie sprz gła	BEZ UWAG
5	Skuteczno hamulca zasadniczego	BEZ UWAG
6	Skuteczno hamulca pomocniczego	BEZ UWAG

Próba ruchowa przeprowadzona na niewielkim dystansie, na zimnym silniku, w warunkach parkingowych, z pr dko ci do 15 km/h.

DOKUMENTY I KOMPLETACJA POJAZDU

1	Kluczyki (ilo sztuk)	Okazano 1szt
2	Dowód rejestracyjny	Okazano skan dowodu rejestracyjnego
3	Podno nik samochodowy	TAK
4	Ga nica	TAK
5	Trójk t ostrzegawczy	TAK

POZOSTAŁE INFORMACJE

- Pochodzenie pojazdu**
Krajowy
- Badanie poprawno ci numerów identyfikacyjnych**
Numer VIN wybity na karoserii oraz numer VIN tabliczki znamionowej zgodny z dowodem

rejestracyjnym.

3 Weryfikacja odczytanego stanu drogomierza

Odczytany z licznika.

Zastrzeżenia ograniczające opinię.

ü Zawarte w niniejszej Wycenie/Raporcie informacje (w tym dotyczące wyposażenia) służy jedynie ogólnym celom informacyjnym. Wycena/Raport nie może być zatem traktowana jako oferta w rozumieniu przepisów Kodeksu Cywilnego oraz opisu towaru ani zapewnienia w rozumieniu art. 4 Ustawy z dnia 27 lipca 2002 roku o szczególnych warunkach sprzedaży konsumenckiej.

ü Wycena/Raport została sporządzona w celu ustalenia istnienia albo nieistnienia uszkodzeń nieakceptowalnych po zawarciu umowy korzystania z samochodu lub innych okoliczności uzgodnionych w zleceniu. Wycena/Raport nie obejmuje typowych uszkodzeń wynikających z eksploatacji samochodu oraz jego standardowego zużycia.

ü Jeżeli chcesz traktować ten dokument jako źródło wiedzy o samochodzie przy jego zakupie, czynisz to na własną odpowiedzialność. Rzeczoznawcy sp.j. nie ponosi odpowiedzialności za takie użycie tej Wyceny/Raporu.

ü Niniejsza wycena służy wyłącznie do oszacowania wartości rynkowej przedmiotu wyceny i nie może być wykorzystywana do żadnego innego celu, ni wymienionego powyżej. W szczególności wycena nie może stanowić podstawy do oceny cech i stanu wycenianego obiektu przy jego zakupie.

ü Rzeczoznawca nie bierze na siebie odpowiedzialności za wady ukryte (prawne i fizyczne) oraz ewentualne skutki wynikające z dalszego użytkowania przedmiotu wyceny, a także za skutki wykorzystania samej wyceny.

ü Powyższa wycena nie jest ekspertyzą stanu technicznego przedmiotu wyceny i za taką nie może być uznawana, w szczególności nie może być traktowana jako gwarancja sprzedaży przedmiotu wyceny za oszacowaną wartość.

ü Wycenę przeprowadzono w oparciu o dostarczoną dokumentację oraz badanie organoleptyczne wycenianego obiektu. Nie prowadzono badań diagnostycznych oraz weryfikacji warsztatowej przedmiotu wyceny.

ü Nie stwierdzono dodatkowych niesprawności i/lub uszkodzeń i/lub braków w zakresie możliwym do ustalenia w warunkach oględzin tj. bez dostępu do spodu pojazdu, specjalistycznego sprzętu diagnostycznego, jazdy próbnej wykonanej w warunkach drogowych z obciążeniem.

ü Rzeczoznawca podczas oględzin poza warszatem nie jest w stanie stwierdzić wypadkowej przeszłości pojazdu. W przypadku podwyższonych wartości pomiarów powłoki lakierowej, konieczna jest ekspertyza w warunkach warsztatowych.

ü Rok produkcji pojazdu - nie weryfikowano. Przyjeto w oparciu o dane przekazane przez Zleceniodawcę.

ü Niniejsza wycena nie może być publikowana w całości w jakimkolwiek dokumencie bez zgody wykonawców i bez uzgodnienia z nimi formy i treści takiej publikacji. Zakaz publikacji nie dotyczy posługiwania się wyceną w umowach cywilno-prawnych zawieranych przez zleceniodawcę i dotyczących przedmiotu.

ü Przed odbiorem pojazdu, kupujący zobowiązany jest do konfrontacji rzeczywistego stanu z informacjami zawartymi w wycenie. Odbiór przedmiotu jest równoznaczny ze zrzeczeniem się wszelkich roszczeń, co do stanu technicznego.

ü Nie badano poprawności i/lub budowy numerów identyfikacyjnych/seryjnych obiektu oraz nie weryfikowano prawdziwości danych obiektu.

ü Niniejsza wycena nie może być traktowana jako gwarancja sprzedaży przedmiotu wyceny za oszacowaną wartość.

ü W przypadku ujawnienia dodatkowych informacji dotyczących przedmiotowego pojazdu, niedostępnych w czasie wykonywania niniejszej opinii, zaprezentowane stanowisko może ulec zmianie.

ü W opinii założono, że nie wykryto żadnych faktów, które mogłyby istotnie wpływać na wartość wycenionego pojazdu, jeżeli w opisie pojazdu nie widnieje inaczej.

ü Rzeczoznawca nie ponosi odpowiedzialności za ewentualne błędy wynikające z przedstawionych informacji otrzymanych od użytkownika/sprzedawcy/zamawiającego wycenę, jeżeli brak podstaw do kwestionowania ich zgodnie ze stanem rzeczywistym lub też ustalenie stanu rzeczywistego przez rzeczoznawcę było niemożliwe lub znacznie utrudnione.

ü Wyposażenie standardowe wg. Info - Ekspert. Rzeczoznawca nie ponosi odpowiedzialności za ewentualne błędy

programu. Lista wyposażenia wyceny ma charakter poglądowy i nie potwierdza kompletności. Aby ustalić specyfikację fabrycznego wyposażenia należy zwrócić się do dealera.

Ü W warunkach, w jakich przeprowadzono ogląd ziny rzeczoznawca nie miał możliwości zweryfikowania poprawności działania całego wyposażenia.

Ü Opis stanu technicznego pojazdu jest aktualny na dzień oglądzin. Rzeczoznawca nie bierze odpowiedzialności za zmiany stanu pojazdu wynikające z dalszej eksploatacji lub postoju (np. uszkodzenie akumulatora, powłoki lub powstanie ognisk korozji, uszkodzenie układu hamulcowego, itp.) – zaleca się sprawdzenie daty wyceny

Ü Jeżeli elementy jednostki napędowej, układu przeniesienia napędu itp., są rozmontowane, rzeczoznawca nie weryfikuje kompletności poszczególnych układów. Możliwość wystąpienia braków w kompletacji (np. ze względu na wykorzystanie unieruchomionego pojazdu jako „dawcy części”).

Ü Nie weryfikowano odczytanego stanu drogomierza z zapisami w urządzeniach elektronicznych pojazdu. Rzeczoznawca nie dokonuje oceny autentyczności przebiegu.

Ü W przypadku pojazdów z niesprawnym akumulatorem lub bez niego - podłączenie sprawnego akumulatora nie gwarantuje sprawności technicznej pojazdu. W związku z tym przyjmuje się, iż stan techniczny pojazdu jest nieznan, istnieje ryzyko ujawnienia wad ukrytych i dodatkowych uszkodzeń.

Ü Nie weryfikowano gwarancji, statusu pakietów serwisowych i kompletności w zakresie osprzętu dodatkowego, z którym przedmiot był zamówiony.

Dokument wystawiony elektronicznie, aktualny bez podpisu

DOKUMENTACJA FOTOGRAFICZNA



Fot. nr 1



Fot. nr 2



Fot. nr 3



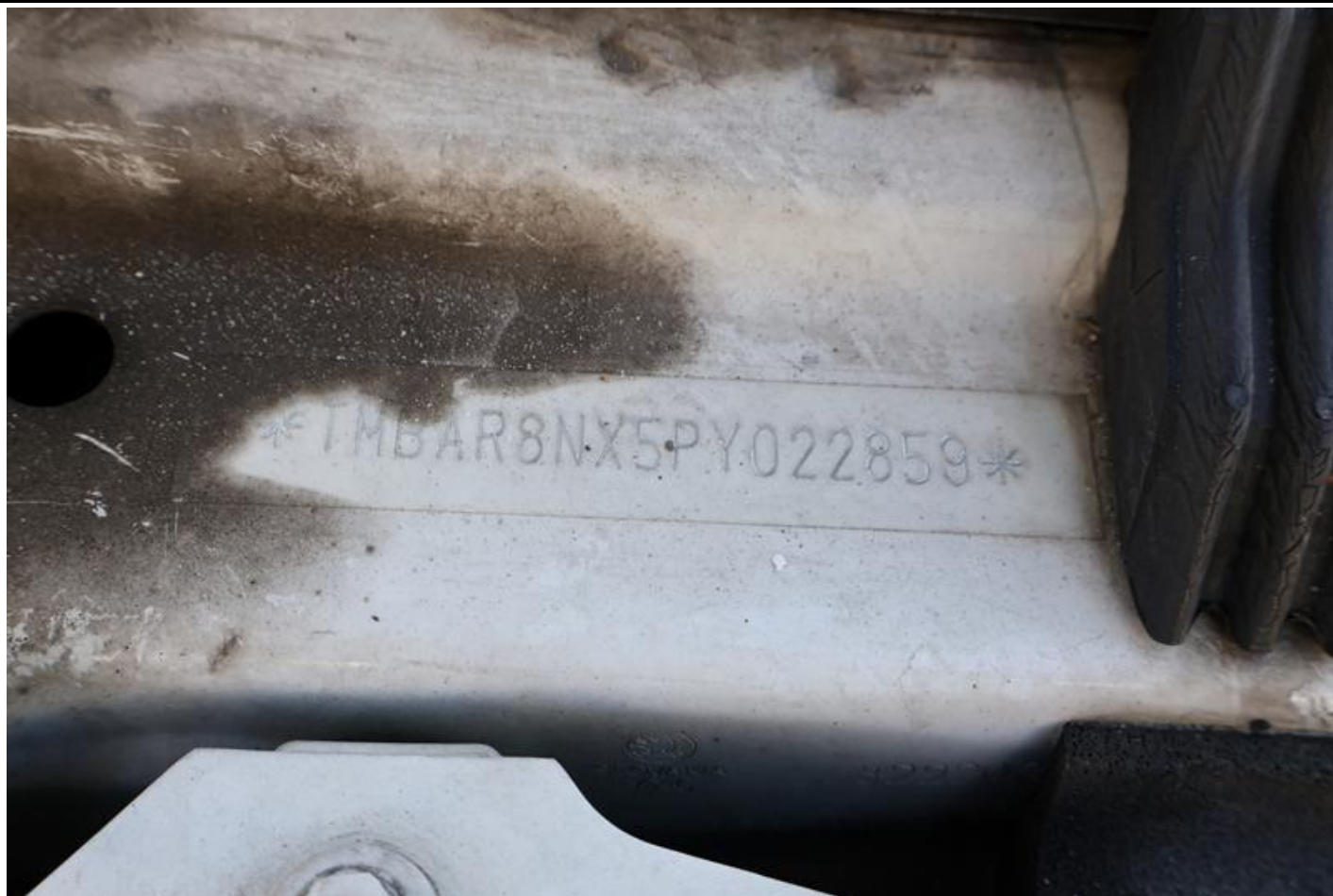
Fot. nr 4



Fot. nr 5



Fot. nr 6



Fot. nr 7



Fot. nr 8



Fot. nr 9



Fot. nr 10



Fot. nr 11



Fot. nr 12



Fot. nr 13



Fot. nr 14



Fot. nr 15



Fot. nr 16



Fot. nr 17



Fot. nr 18



Fot. nr 19



Fot. nr 20



Fot. nr 21



Fot. nr 22



Fot. nr 23



Fot. nr 24



Fot. nr 25



Fot. nr 26



Fot. nr 27



Fot. nr 28



Fot. nr 29



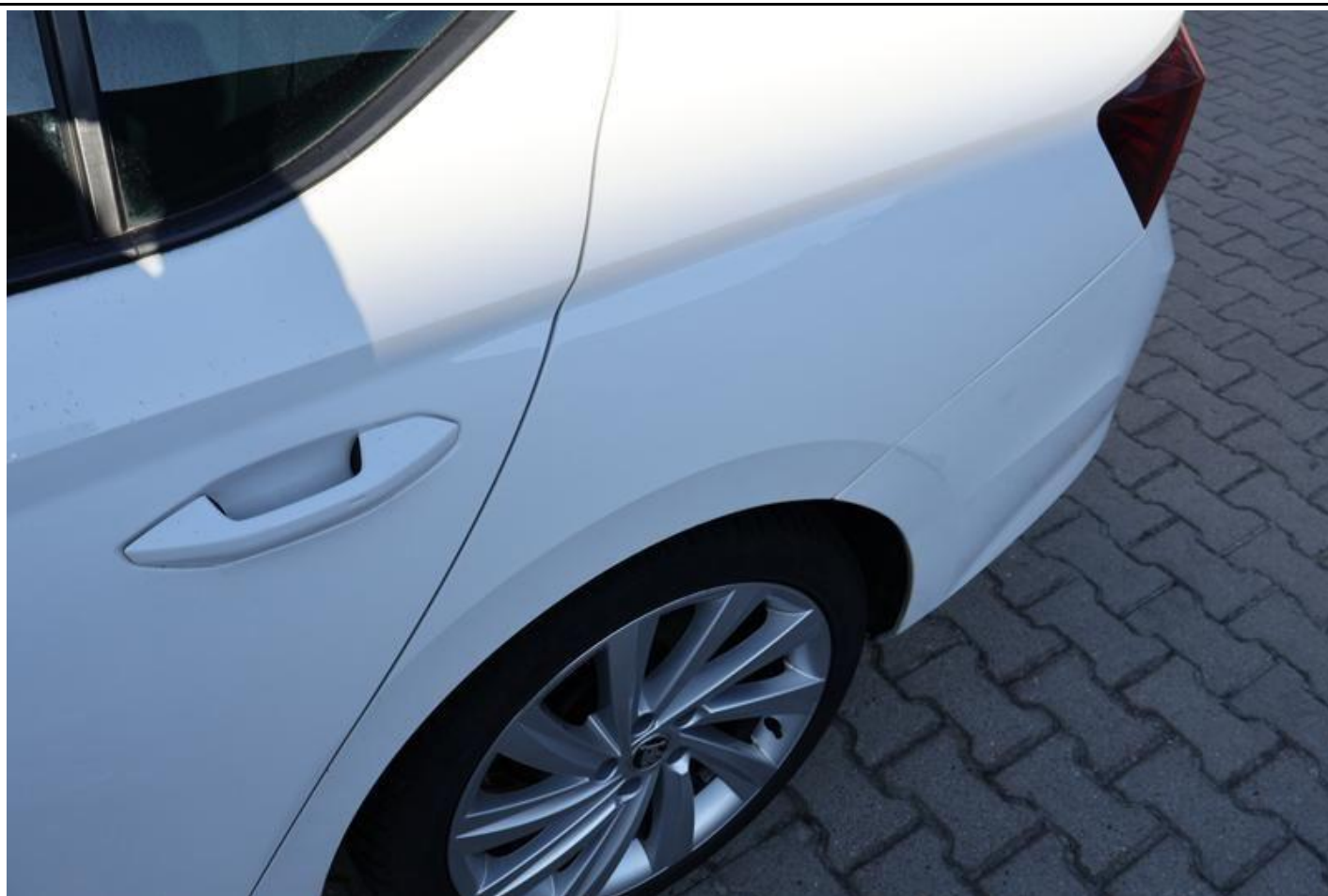
Fot. nr 30



Fot. nr 31



Fot. nr 32



Fot. nr 33



Fot. nr 34



Fot. nr 35



Fot. nr 36



Fot. nr 37



Fot. nr 38



Fot. nr 39



Fot. nr 40



Fot. nr 41



Fot. nr 42



Fot. nr 43



Fot. nr 44



Fot. nr 45



Fot. nr 46



Fot. nr 47



Fot. nr 48



Fot. nr 49



Fot. nr 50



Fot. nr 51



Fot. nr 52



Fot. nr 53



Fot. nr 54



Fot. nr 55



Fot. nr 56



Fot. nr 57



Fot. nr 58



Fot. nr 59



Fot. nr 60



Fot. nr 61



Fot. nr 62



Fot. nr 63



Fot. nr 64



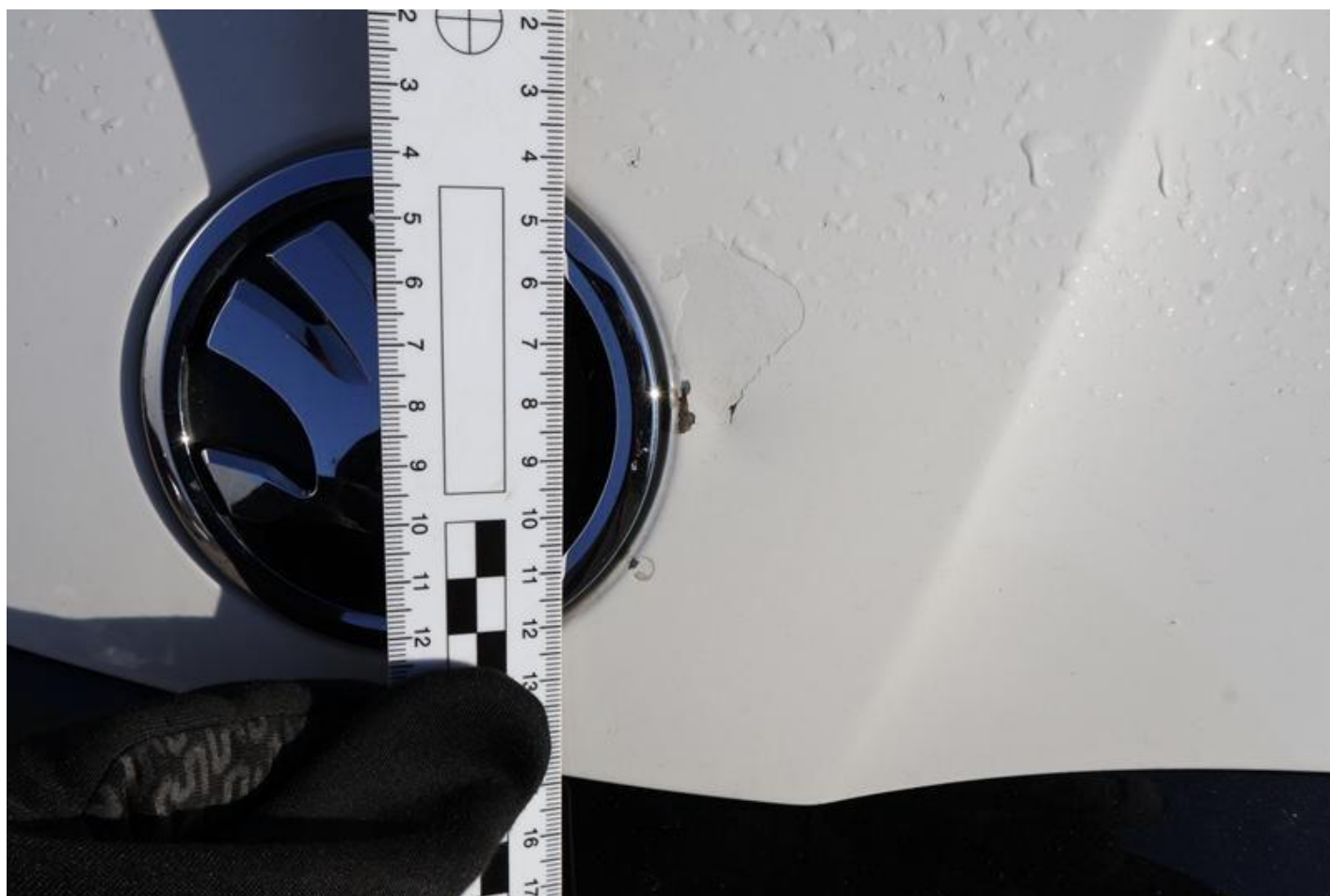
Fot. nr 65



Fot. nr 66



Fot. nr 67



Fot. nr 68



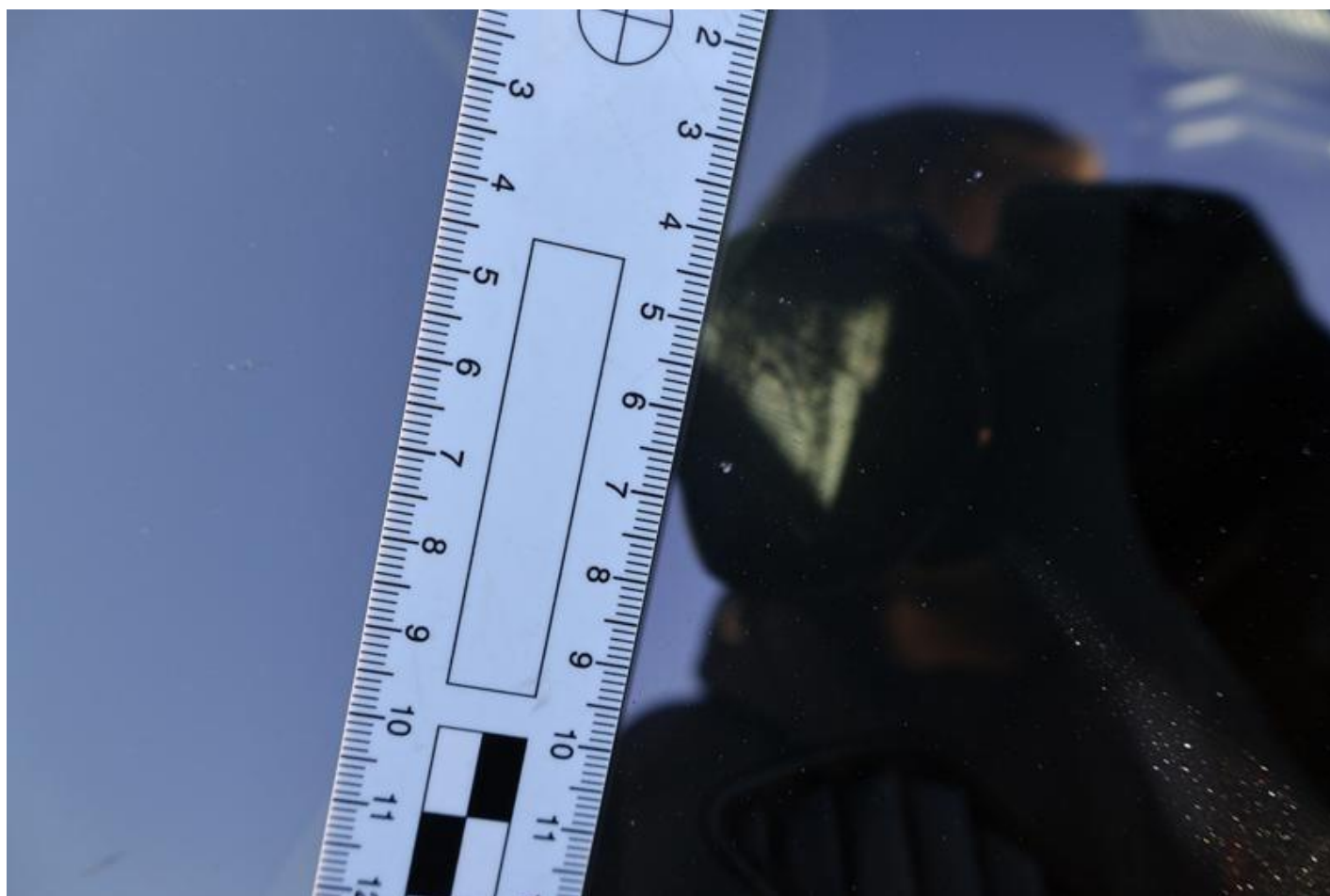
Fot. nr 69



Fot. nr 70



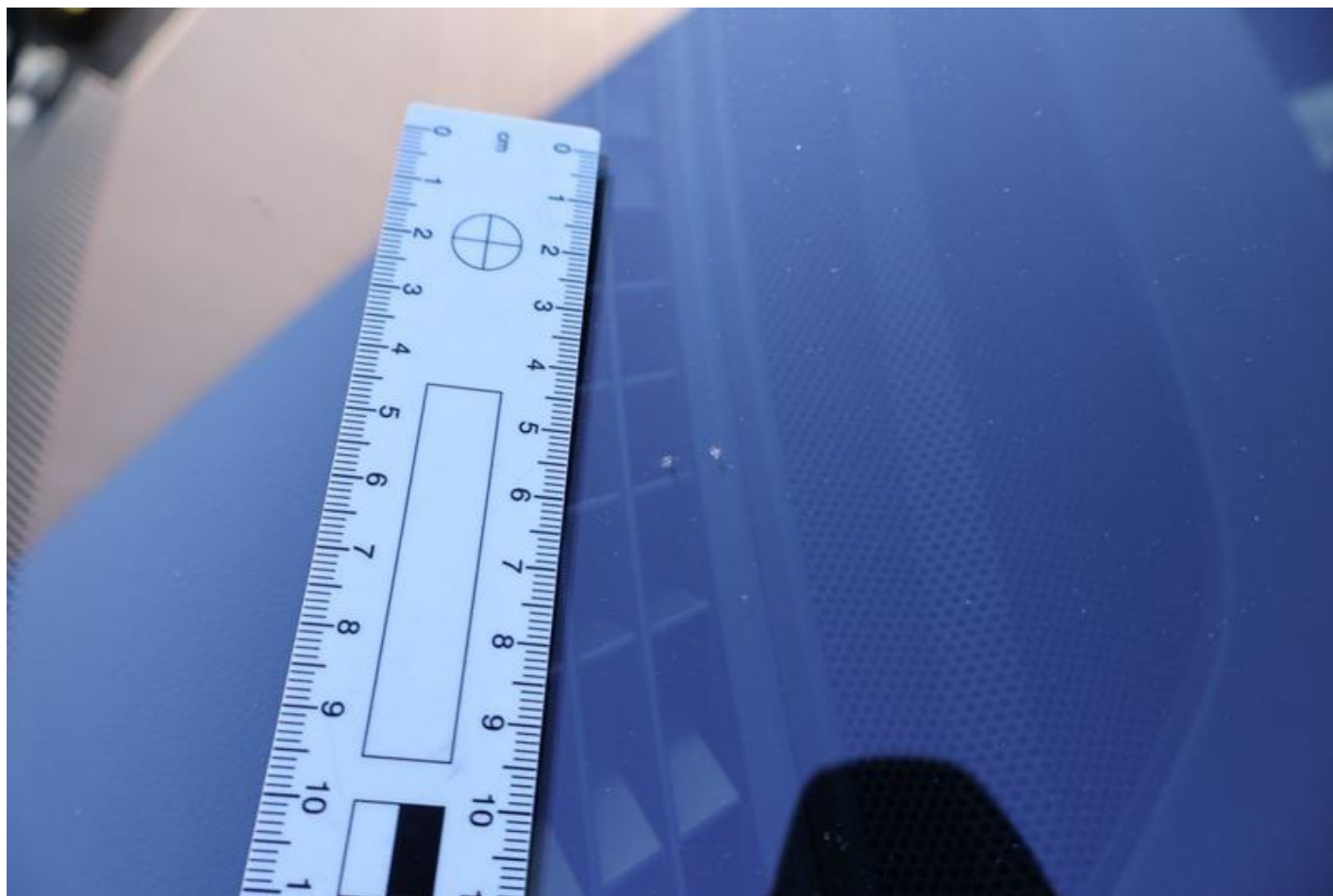
Fot. nr 71



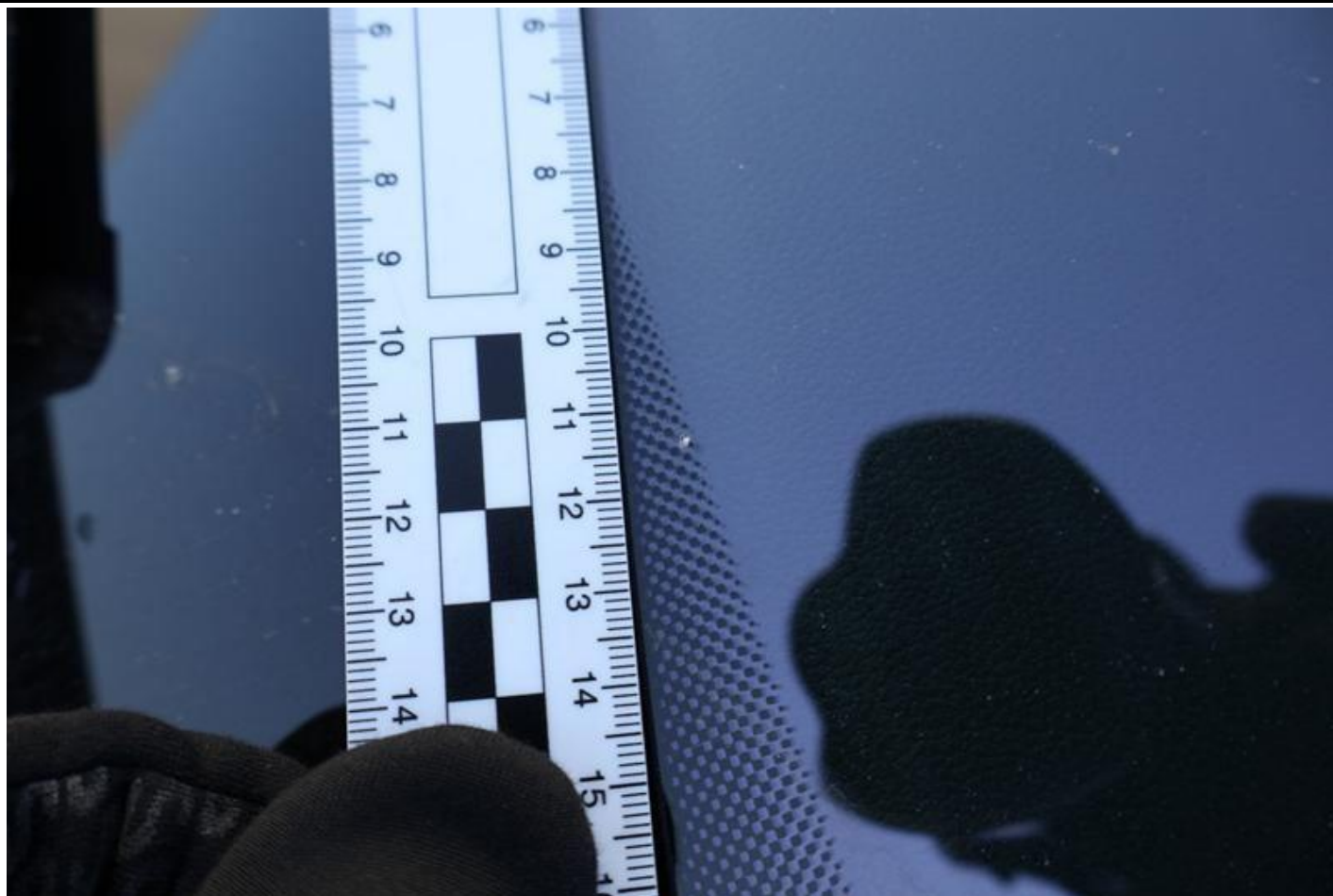
Fot. nr 72



Fot. nr 73



Fot. nr 74



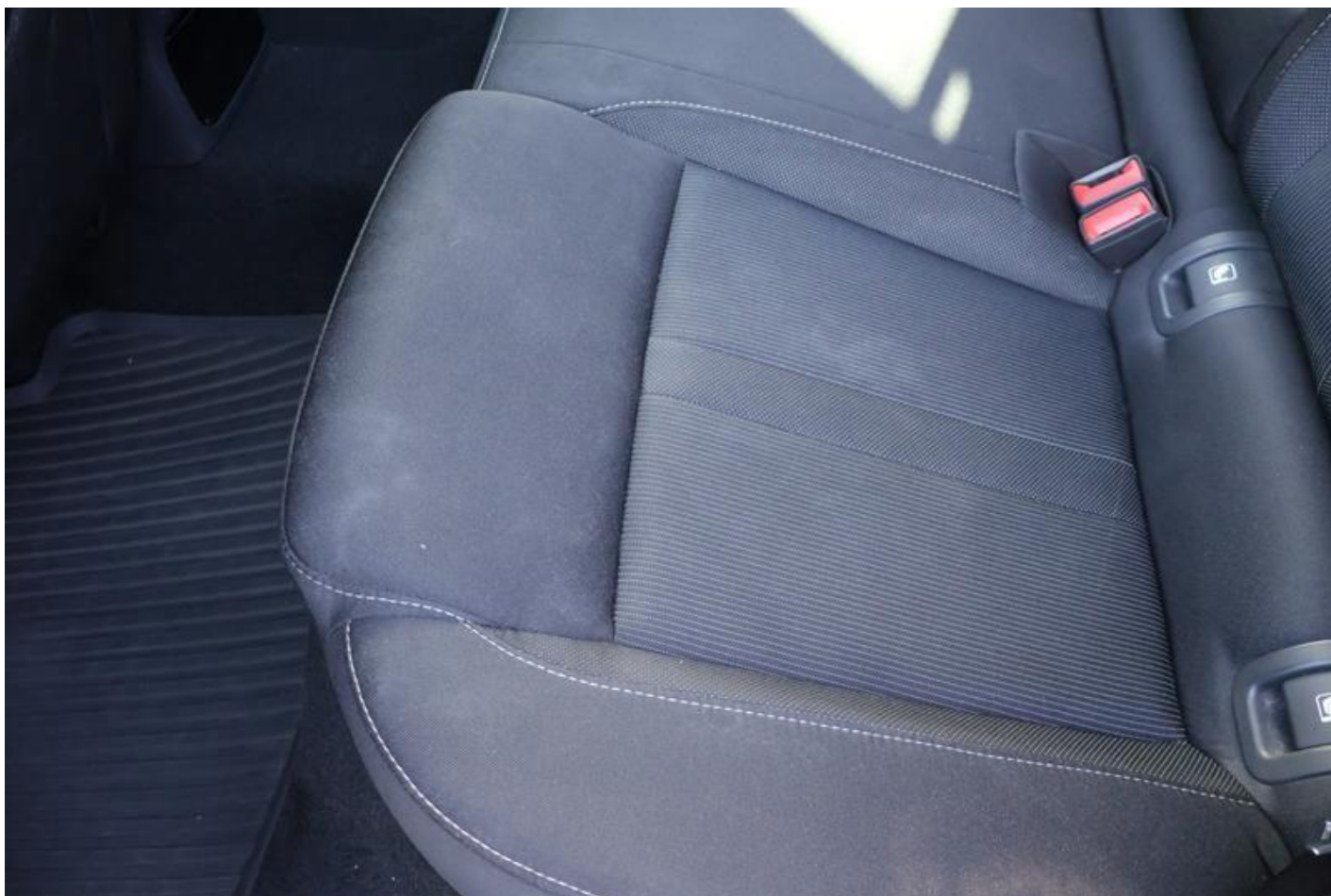
Fot. nr 75



Fot. nr 76



Fot. nr 77



Fot. nr 78

