

Nr zlecenia: 94/13/04/2026/CarArena STANDARD

z dnia: 2026/04/13

Zeceniodawca:

CARARENA - Aukcje Samochodowe
ul. Budowlanych 7
62-081 Baranowo

Rzeczoznawca:

Albert Kalu ny /zatw. Pion Weryfikacyjny eRzeczoznawcy



Wycena wartości

Zadanie: Ocena stanu technicznego i określenie wartości rynkowej pojazdu

DANE IDENTYFIKACYJNE POJAZDU		Dane: [T] IV-2026	
Rodzaj pojazdu:	Samochód terenowy	VIN:	JTJDGKCA602006061
Marka:	LEXUS	Nr rejestracyjny:	WY611ET
Model pojazdu:	RX 450h 3.5 MR`19 E6d	Nr Info-Ekspert:	051-00390
Wersja:	Omotenashi L	Rok produkcji:	2018
Wskazanie drogomierza	139624 km		
Data pierwszej rejestracji	2018/09/17, (w Polsce: 2025/02/04)		
Data wykonania badania technicznego	2027/01/21		
Rodzaj nadwozia	kombi (uniwersalne) 5 drzwiowe 7 osobowe		
Dop. masa całkowita	2840 kg		
Oznaczenie silnika	2GR-FXS		
Jednostka napędowa	hybrydowa (benzyna/elekt.)		
Pojemność / Moc silnika spalinowego	3456 ccm / 193kW (262KM)		
Moc zespołu napędowego / silnika elektrycznego	230kW (313KM) / 173kW (235KM)		
Liczba cylindrów / Układ cylindrów / Liczba zaworów	6 / widlasty / 24		
Rodzaj skrzyni biegów	automatyczna		
Rodzaj napędu	AWD-i siln. elektr. nap. o tyln		
Kolor powłoki lakierowej, (rodzaj lakieru)	Czarny 2-warstwowy z efektem metalicznym		

WYPOSA ENIE STANDARDOWE

L.p. Nazwa elementu wyposażenia	L.p. Nazwa elementu wyposażenia
1 ABS - system zapobiegający blokowaniu kół	54 Reflektory przednie LED
2 Apteczka	55 Relingi dachowe
3 Asystent parkowania z widokiem 360°	56 Rolety przeciwsłoneczne szyb tylnych bocznych
4 Audio System Mark Levinson	57 Selektor trybów jazdy (4 tryby)
5 Autoalarm z lokalizacją GPS	58 Siedzenia tylne boczne podgrzewane
6 Automatyczna kontrola recyrkulacji powietrza	59 Sterowanie klimatyzacją dla pasażerów trzeciego rzędu siedzeń
7 Drzwi tyłu nadwozia sterowane elektrycznie, bezdotykowo	60 Stopie ułatwiający zajmowanie miejsca w trzecim rzędzie
8 Dywaniki	61 Sygnalizacja niezapiętych pasów bezpieczeństwa przednich
9 Dźwignia zmiany biegów pokryta skórą	62 Sygnalizacja zmiany kierunku SWAY
10 Fotel kierowcy z pamięcią położenia	63 System "inteligentny klucz"
11 Fotel kierowcy z regulacją odcinka lędźwiowego w 4 kierunkach	64 System adaptacyjnych wiatł drogowych AHS
12 Fotel pasażera z pamięcią położenia	65 System automatycznego ryglowania zamków
13 Fotele komfortowe	66 System automatycznego sterowania wiatłami drogowymi AHB
14 Fotele przednie z automatyczną kontrolą temperatury	67 System Bluetooth
15 Funkcje Follow-Me-Home i Welcome	68 System do wietlania zakrętów statyczny
16 Gaśnica	69 System dystrybucji siły hamowania elektroniczny EBD
17 Głośnik subwoofer	70 System kontroli trakcji TRC
18 Głośniki 15 szt.	71 System monitorowania ciśnienia powietrza w oponach TPWS
19 Immobilizer	72 System monitorowania martwego pola BSM
20 Kamera cofania	73 System nawigacji satelitarnej GPS Lexus Premium Navigation
21 Kierownica podgrzewana	74 System ochrony przedzderzeniowej PCS z wykrywaniem pieszych
22 Kierunkowskazy LED sekwencyjne	75 System poprawy jakości powietrza - generator czystego powietrza nanoE
23 Klamki zewnętrzne z oświetleniem powitalnym	76 System rozpoznawania znaków drogowych TSR
24 Klimatyzacja automatyczna 3 strefowa	77 System stabilizacji toru jazdy VSC
25 Kolumna kierownicy regulowana elektrycznie	78 System sygnalizacji hamowania awaryjnego - EBS
26 Kolumna kierownicy z pamięcią położenia	79 System sygnalizacji opuszczenia pasa ruchu (LDA)
27 Koło zapasowe dojazdowe	80 System ułatwiający zajmowanie miejsca kierowcy (kierownica odsuwana)
28 Kontroler Remote Touch z dźwignią	81 System wspomagający utrzymanie pojazdu na pasie ruchu (LKA)
29 Korekcja czasu zegarka na podstawie sygnału GPS	82 System wspomagania nagłego hamowania BAS
30 Kurtyny powietrzne boczne	83 System wspomagania ruszania na wzniesieniu HAC
31 Listwy bocznych drzwiowych podświetlane	84 System zarządzania dynamiką pojazdu VDIM
32 Lusterka zewnętrzne składane elektrycznie	85 Szyby tylne przyciemniane
33 Lusterka zewnętrzne ciemniane automatycznie	86 Wiatła do jazdy dziennej LED
34 Lusterka zewnętrzne z funkcją zmiany pola widzenia podczas cofania	87 Wiatła przeciwmgielne LED
35 Lusterka zewnętrzne z pamięcią położenia	88 Wiatła tylne LED
36 Lusterko wewnętrzne ciemniane automatycznie	89 Tapicerka ze skóry o podwyższonej jakości (półanilinowa)
37 Ładowarka bezprzewodowa do smartfonów	90 Tarcze kół aluminiowe 20" z wymiennymi wkładkami ozdobnymi
38 Mocowanie fotelika dziecięcego ISOFIX na	91 Tempomat aktywny ACC

	siedzeniach w rodkowym rz dzie		
39	Nakładki na progi przednie z logo Lexus pod wietlanym	92	Trójk t ostrzegawczy
40	Nakładki na progi tylne z tworzywa	93	Tuner radiowy cyfrowy DAB
41	Odtwarzacz CD/DVD	94	Uchwyt na napoje z regulacją głośno ci
42	Oparcie siedze II rz du dzielone 40/20/40 i składane	95	Wspomaganie układu kierowniczego elektroniczne EPS
43	Oparcie siedze III rz du składane elektrycznie	96	Wycieraczki szyby przedniej podgrzewane
44	Ostrze enie o ruchu poprzecznym podczas cofania z funkcj samodzielnego zatrzymania RCTB	97	Wycieraczki z czujnikiem deszczu
45	O wietlenie wn trza reaguj ce na zbli enie dłoni	98	Wyko czenie wn trza drewnem
46	Podłokietnik tylny centralny ze schowkiem	99	Wy wietlacz 4,2"
47	Pod wietlenie dodatkowe deski rozdzielczej	100	Wy wietlacz centralny 12,3"
48	Poduszka powietrzna kierowcy	101	Zagłówki foteli przednich typu WIL
49	Poduszka powietrzna kolanowa kierowcy	102	Zamek centralny zdalnie sterowany z podwójn blokad
50	Poduszka powietrzna kolanowa pasażera	103	Zawieszenie AVS z regulacją sztywno ci
51	Poduszka powietrzna pasażera z możliwo ci odłączenia	104	Zderzak przedni z poziomymi poprzeczkami
52	Poduszki powietrzne boczne przednie	105	Zegar analogowy
53	Poduszki powietrzne boczne tylne	106	Zł oca "USB" w schowku podłokietnika tylnego 2 szt.

L.p. Nazwa pakietu / elementu pakietu wyposażenia standardowego

- 1 Czujniki parkowania z funkcją samodzielnego zatrzymania (ICS)
 - Czujniki parkowania - przód
 - Czujniki parkowania - tył
 - System samodzielnego zatrzymania ICS
- 2 Fotele przednie podgrzewane
 - Fotel kierowcy podgrzewany
 - Fotel pasażera podgrzewany
- 3 Fotele przednie regulowane elektrycznie w 10 kierunkach
 - Fotel kierowcy z pamięcią położenia
 - Fotel pasażera z pamięcią położenia
 - Fotel kierowcy regulowany elektrycznie w 10 kierunkach
 - Fotel pasażera regulowany elektrycznie w 10 kierunkach
- 4 Fotele przednie wentylowane z Climate Concierge
 - Fotel kierowcy wentylowany
 - Fotel pasażera wentylowany
- 5 Kierownica wielofunkcyjna pokryta skórą
 - Kierownica wielofunkcyjna
 - Kierownica pokryta skórą
- 6 Lusterka zewnętrzne podgrzewane i regulowane elektrycznie
 - Lusterka zewnętrzne regulowane elektrycznie
 - Lusterka zewnętrzne podgrzewane elektrycznie
- 7 Pakiet BSM
 - System monitorowania martwego pola BSM
 - Ostrzeżenie o ruchu poprzecznym podczas cofania z funkcją samodzielnego zatrzymania RCTB
- 8 Pakiet Free
 - Tuner radiowy cyfrowy DAB
 - Automatyczna kontrola recyrkulacji powietrza

WYPOSAŻENIE DODATKOWE

L.p. Nazwa elementu wyposażenia

- 1 Lakier metalizowany
- 2 Okno dachowe regulowane elektrycznie

OPIS ZAMONTOWANEGO W POJE DZIE OGUMIENIA

Koło	Marka, typ				Bieżnik [mm]
Przednie lewe:	*YOKOHAMA 235/55 R20	102V	BLUEARTH WINTER		4,0
Przednie prawe:	*YOKOHAMA 235/55 R20	102V	BLUEARTH WINTER		4,0

Tylne lewe:	*YOKOHAMA 235/55 R20	102V	BLUEARTH WINTER	4,0
Tylne prawe:	*YOKOHAMA 235/55 R20	102V	BLUEARTH WINTER	4,0

KOREKTY WARTO CI POJAZDU

KOREKTA ZA PIERWSZ REJESTRACJ	(+)
KOREKTA ZA WYPOSA ENIE	(+)
KOREKTA ZA PRZEBIEG	(+)
KOREKTY RÓ NE:	
Zadana szacunkowa korekta z tytułu wcze niejszych napraw	(-)
Stan utrzymania i dbało o pojazd	(-)
KOREKTY RÓ NE RAZEM	(-)
KOREKTA ZA OGUMIENIE	(-)

UWAGI RZECZOZNAWCY DOTYCZ CE WYCENY

Pojazd zweryfikowany w bazie danych historiiapojazdu.gov.pl

Ogl dziny wykonał: Bogusław Kobiałka

Wycena wykonana: Albert Kalu ny

OPIS STANU TECHNICZNEGO ZESPOŁÓW POJAZDU



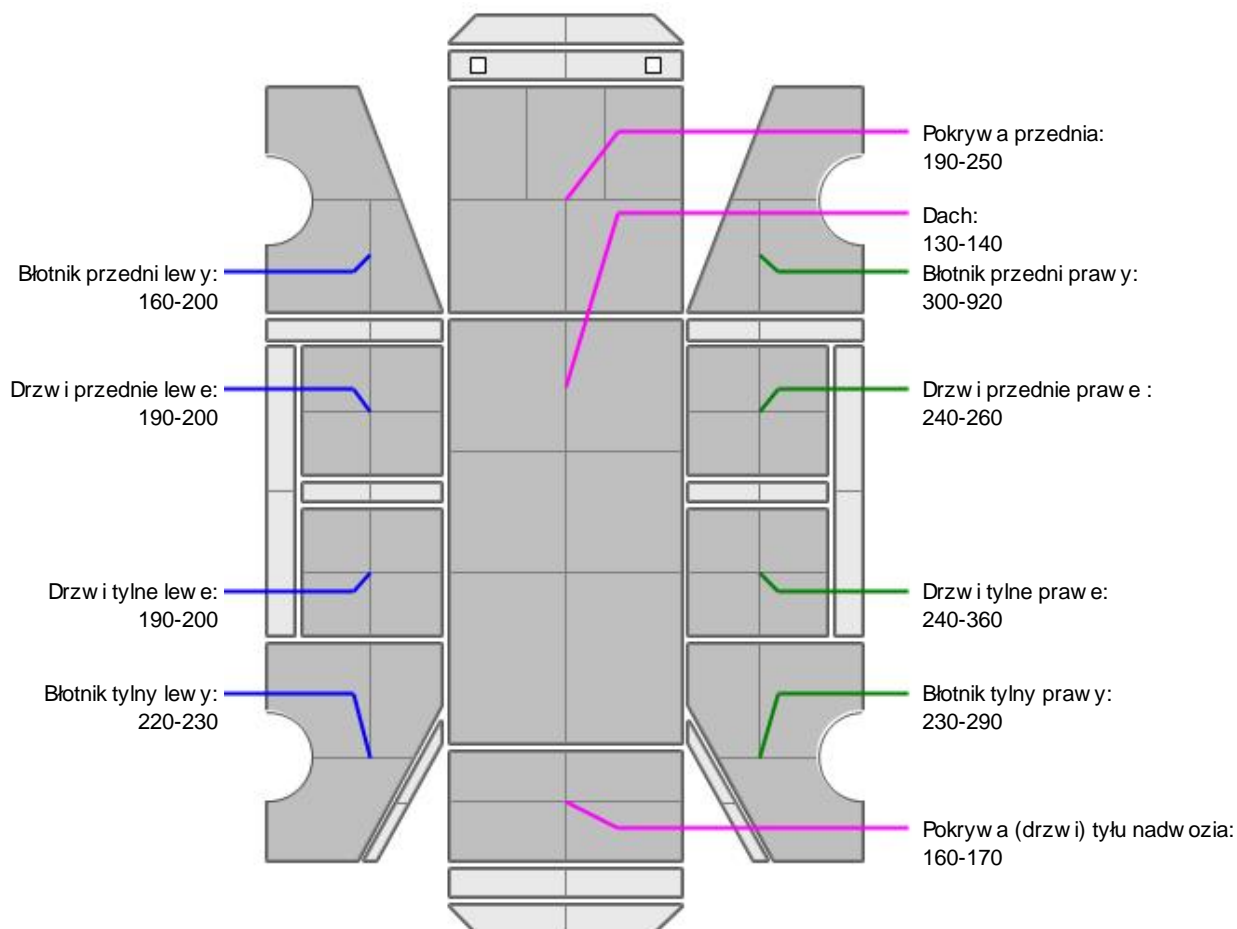
NADWOZIE - Szkielet i poszycia zewn trzne

L.p.	Nazwa elementu	L / P	Rodzaj uszkodzenia	Opis	Fot. nr
1	Pokrywa przednia		Zarysowania powłoki lakierowej		
2	Drzwi boczne przednie	L	Odpryski powłoki lakierowej		
3	Drzwi boczne przednie	P	Odpryski powłoki lakierowej		
4	Drzwi boczne tylne	L	Odpryski powłoki lakierowej		
5	Błotnik tylny	P	Wgniecenia		

Na pozostałych elementach oblachowania bryły nadwozia stwierdzono równie typowe dla jego okresu eksploatacji uszkodzenia powłoki lakierowej (zarysowania, odpryski, itp.)



NADWOZIE – Opis powłoki lakierowej



L.p.	Nazwa elementu	L / P	Grubość powłoki [µm]	Opis
1	Pokrywa przednia		190-250	
2	Dach		130-140	
3	Błotnik przedni	L	160-200	
4	Drzwi przednie	L	190-200	
5	Drzwi tylne	L	190-200	
6	Błotnik tylny	L	220-230	
7	Błotnik przedni	P	300-920	
8	Drzwi przednie	P	240-260	
9	Drzwi tylne	P	240-360	
10	Błotnik tylny	P	230-290	
11	Pokrywa (drzwi) tyłu nadwozia		160-170	

Podane przedziały grubości powłoki lakierowej poszczególnych elementów dotyczą wyłącznie punktów pomiarowych, tj. trzech wybranych miejsc na danym elemencie nadwozia. Nie oznacza to, że w pozostałych obszarach danego elementu grubość powłoki jest jednakowa ani że nie może wykroczyć poza wskazane zakresy. Pomiary wykonano urządzeniem bezdźwiękowym w posiadaniu rzeczoznawcy. Pomiar wykonany innym przyrządem może się różnić.

**NADWOZIE – Wyposażenie zewnętrzne**

L.p.	Nazwa elementu	L / P	Rodzaj uszkodzenia	Opis	Fot. nr
1	Zderzak przedni		Odkształcenia, zarysowania, odpryski powłoki lakierowej		

**NADWOZIE – Wyposażenie wewnętrzne**

L.p.	Nazwa elementu	L / P	Rodzaj uszkodzenia	Opis	Fot. nr
1	Fotel przedni kpl.	L	Przetarcia materiału		
2	Schówek		Zarysowania		
3	Wykładzina dachu (podsufitka)		Zabrudzona		
4	Poszycie tapicerskie drzwi tyłu nadwozia		Zarysowania		

Wn trze pojazdu nosi typowe dla jego okresu eksploatacji zabrudzenia oraz zużycie wszystkich elementów.

**PODWOZIE – ZAWIESZENIE I KOŁA**

L.p.	Nazwa elementu	L / P	Rodzaj uszkodzenia	Opis	Fot. nr
1	Tarcza koła przedniego ze stopu lekkiego	L	Zadrapania krawędzi bocznej		
2	Tarcza koła przedniego ze stopu lekkiego	P	Zadrapania krawędzi bocznej		
3	Tarcza koła tylnego ze stopu lekkiego	L	Zadrapania krawędzi bocznej		
4	Tarcza koła tylnego ze stopu lekkiego	P	Zadrapania krawędzi bocznej		

JAZDA KONTROLNA

1	Głośność pracy silnika	BEZ UWAG
2	Praca układu kierowniczego	BEZ UWAG
3	Skuteczność hamulca zasadniczego	BEZ UWAG
4	Skuteczność hamulca pomocniczego	BEZ UWAG
5	Działanie drogow. i szybkościomierza	BEZ UWAG
6	Wskaźnik temperatury silnika	BEZ UWAG
7	Skuteczność ogrzewania i przewietrzania	BEZ UWAG

Próba ruchowa przeprowadzona na zimnym silniku w warunkach parkingowych z prędkością do 15km/h.

Zastrzeżenia ograniczające opinię

ü Zawarte w niniejszej Wycenie/Raporcie informacje (w tym dotyczące wyposażenia) służy jedynie ogólnym celom informacyjnym. Wycena/Raport nie może być zatem traktowana jako oferta w rozumieniu przepisów Kodeksu Cywilnego oraz opisu towaru ani zapewnienia w rozumieniu art. 4 Ustawy z dnia 27 lipca 2002 roku o szczególnych warunkach sprzedaży konsumenckiej.

ü Wycena/Raport została sporządzona w celu ustalenia istnienia albo nieistnienia uszkodzeń nieakceptowalnych po zawarciu umowy korzystania z samochodu lub innych okoliczności uzgodnionych w zleceniu. Wycena/Raport nie obejmuje typowych uszkodzeń wynikających z eksploatacji samochodu oraz jego standardowego zużycia.

ü Jeżeli chcesz traktować ten dokument jako źródło wiedzy o samochodzie przy jego zakupie, czynisz to na własną odpowiedzialność. Rzeczoznawca Sp. z o.o. nie ponosi odpowiedzialności za takie użycie tej Wyceny/Raporu.

ü Niniejsza wycena służy wyłącznie do oszacowania wartości rynkowej przedmiotu wyceny i nie może być wykorzystywana do żadnego innego celu, niż wymieniony powyżej. W szczególności wycena nie może stanowić podstawy do oceny cech i stanu wycenianego obiektu przy jego zakupie.

ü Rzeczoznawca nie bierze na siebie odpowiedzialności za wady ukryte (prawne i fizyczne) oraz ewentualne skutki wynikające z dalszego użytkowania przedmiotu wyceny, a także za skutki wykorzystania samej wyceny.

ü Powyższa wycena nie jest ekspertyzą stanu technicznego przedmiotu wyceny i za taką nie może być uznawana, w szczególności nie może być traktowana jako gwarancja sprzedaży przedmiotu wyceny za oszacowaną wartość.

ü Wycenę przeprowadzono w oparciu o dostarczoną dokumentację oraz badanie organoleptyczne wycenianego obiektu. Nie prowadzono badań diagnostycznych oraz weryfikacji warsztatowej przedmiotu wyceny.

ü Nie stwierdzono dodatkowych niesprawności i/lub uszkodzeń i/lub braków w zakresie możliwym do ustalenia w warunkach oględzin tj. bez dostępu do spodu pojazdu, specjalistycznego sprzętu diagnostycznego, jazdy próbnej wykonanej w warunkach drogowych z obciążeniem.

ü Rzeczoznawca podczas oględzin poza warszatem nie jest w stanie stwierdzić wypadkowej przeszłości pojazdu. W przypadku podwyższonych wartości pomiarów powłoki lakierowej, konieczna jest ekspertyza w warunkach warsztatowych.

ü Rok produkcji pojazdu - nie weryfikowano. Przyjeto w oparciu o dane przekazane przez Zleceniodawcę.

ü Niniejsza wycena nie może być publikowana w całości w jakimkolwiek dokumencie bez zgody wykonawców i bez uzgodnienia z nimi formy i treści takiej publikacji. Zakaz publikacji nie dotyczy posługiwania się wyceną w umowach cywilno-prawnych zawieranych przez zleceniodawcę i dotyczących przedmiotu.

ü Przed odbiorem pojazdu, kupujący zobowiązany jest do konfrontacji rzeczywistego stanu z informacjami zawartymi w wycenie. Odbiór przedmiotu jest równoznaczny ze zrzeczeniem się wszelkich roszczeń, co do stanu technicznego.

ü Nie badano poprawności i/lub budowy numerów identyfikacyjnych/seryjnych obiektu oraz nie weryfikowano prawdziwości danych obiektu.

ü Niniejsza wycena nie może być traktowana jako gwarancja sprzedaży przedmiotu wyceny za oszacowaną wartość.

ü W przypadku ujawnienia dodatkowych informacji dotyczących przedmiotowego pojazdu, niedostępnych w czasie wykonywania niniejszej opinii, zaprezentowane stanowisko może ulec zmianie.

ü W opinii założono, że nie wykryto żadnych faktów, które mogłyby istotnie wpływać na wartość wycenionego pojazdu, jeżeli w opisie pojazdu nie widnieje inaczej.

ü Rzeczoznawca nie ponosi odpowiedzialności za ewentualne błędy wynikające z przedstawionych informacji otrzymanych od użytkownika/sprzedawcy/zamawiającego wycenę, jeżeli brak podstaw do kwestionowania ich zgodnie ze stanem rzeczywistym lub też ustalenie stanu rzeczywistego przez rzeczoznawcę było niemożliwe lub znacznie utrudnione.

ü Wyposażenie standardowe wg. Info - Ekspert. Rzeczoznawca nie ponosi odpowiedzialności za ewentualne błędy programu. Lista wyposażenia w wycenie ma charakter poglądowy i nie potwierdza kompletności. Aby ustalić specyfikacje fabrycznego wyposażenia należy się do dealera.

ü W warunkach, w jakich przeprowadzono oględziny rzeczoznawca nie miał możliwości zweryfikowania poprawności

działania całego wyposażenia.

Ü Opis stanu technicznego pojazdu jest ważny na dzień oględzin. Rzeczoznawca nie bierze odpowiedzialności za zmiany stanu pojazdu wynikające z dalszej eksploatacji lub postoju (np. uszkodzenie akumulatora, powłoki lub powstanie ognisk korozji, uszkodzenie układu hamulcowego, itp.) – zaleca się sprawdzenie daty wyceny

Ü Jeżeli elementy jednostki napędowej, układu przeniesienia napędu itp., są rozmontowane, rzeczoznawca nie weryfikuje kompletności poszczególnych układów. Możliwość wystąpienia braków w kompletacji (np. ze względu na wykorzystanie unieruchomionego pojazdu jako „dawcy części”).

Ü Nie weryfikowano odczytanego stanu drogomierza z zapisami w urządzeniach elektronicznych pojazdu. Rzeczoznawca nie dokonuje oceny autentyczności przebiegu.

Ü W przypadku pojazdów z niesprawnym akumulatorem lub bez niego - podłączenie sprawnego akumulatora nie gwarantuje sprawności technicznej pojazdu. W związku z tym przyjmuje się, iż stan techniczny pojazdu jest nieznany, istnieje ryzyko ujawnienia wad ukrytych i dodatkowych uszkodzeń.

Ü Nie weryfikowano gwarancji, statusu pakietów serwisowych i kompletności w zakresie osprzętu dodatkowego, z którym przedmiot był zamówiony.

Dokument wystawiony elektronicznie, ważny bez podpisu

DOKUMENTACJA FOTOGRAFICZNA



Fot. nr 1



Fot. nr 2



Fot. nr 3



Fot. nr 4



Fot. nr 5



Fot. nr 6



Fot. nr 7



Fot. nr 8



Fot. nr 11



Fot. nr 12



Fot. nr 13



Fot. nr 14



Fot. nr 15



Fot. nr 16



Fot. nr 17



Fot. nr 18



Fot. nr 19



Fot. nr 20



Fot. nr 21



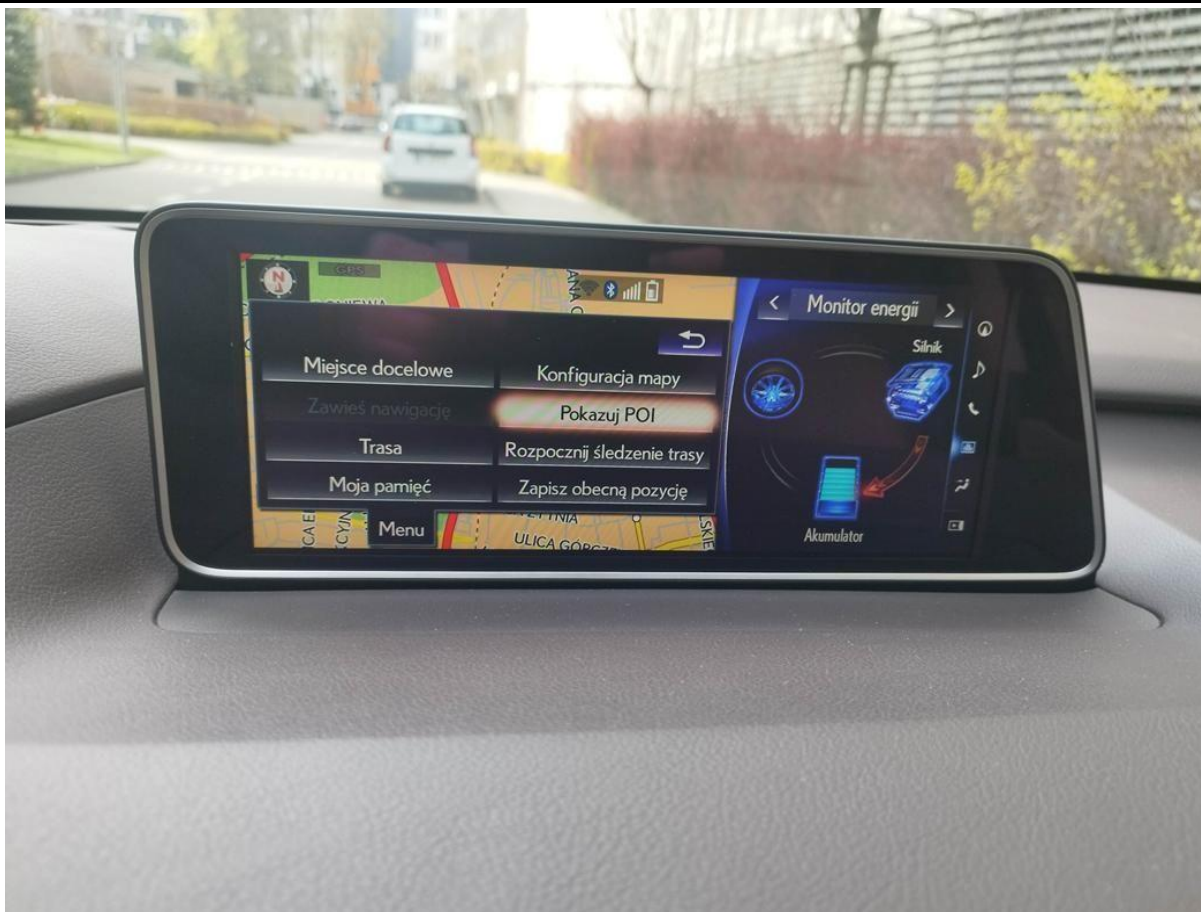
Fot. nr 22



Fot. nr 23



Fot. nr 24



Fot. nr 25



Fot. nr 26



Fot. nr 27



Fot. nr 28



Fot. nr 29



Fot. nr 30



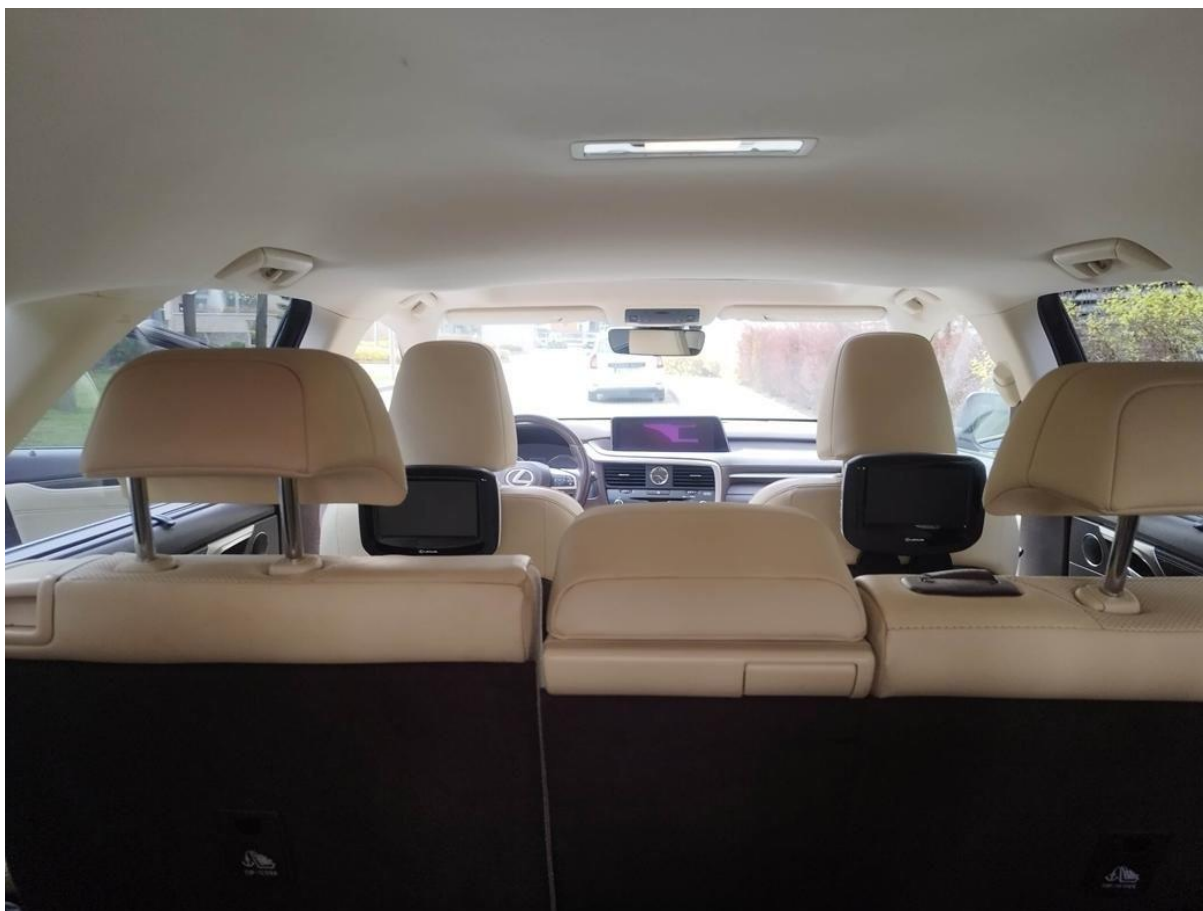
Fot. nr 31



Fot. nr 32



Fot. nr 33



Fot. nr 34



Fot. nr 35



Fot. nr 36



Fot. nr 37



Fot. nr 38



Fot. nr 39



Fot. nr 40



Fot. nr 41



Fot. nr 42



Fot. nr 43



Fot. nr 44



Fot. nr 45



Fot. nr 46



Fot. nr 47



Fot. nr 48



Fot. nr 49



Fot. nr 50



Fot. nr 51



Fot. nr 52



Fot. nr 53



Fot. nr 54



Fot. nr 55



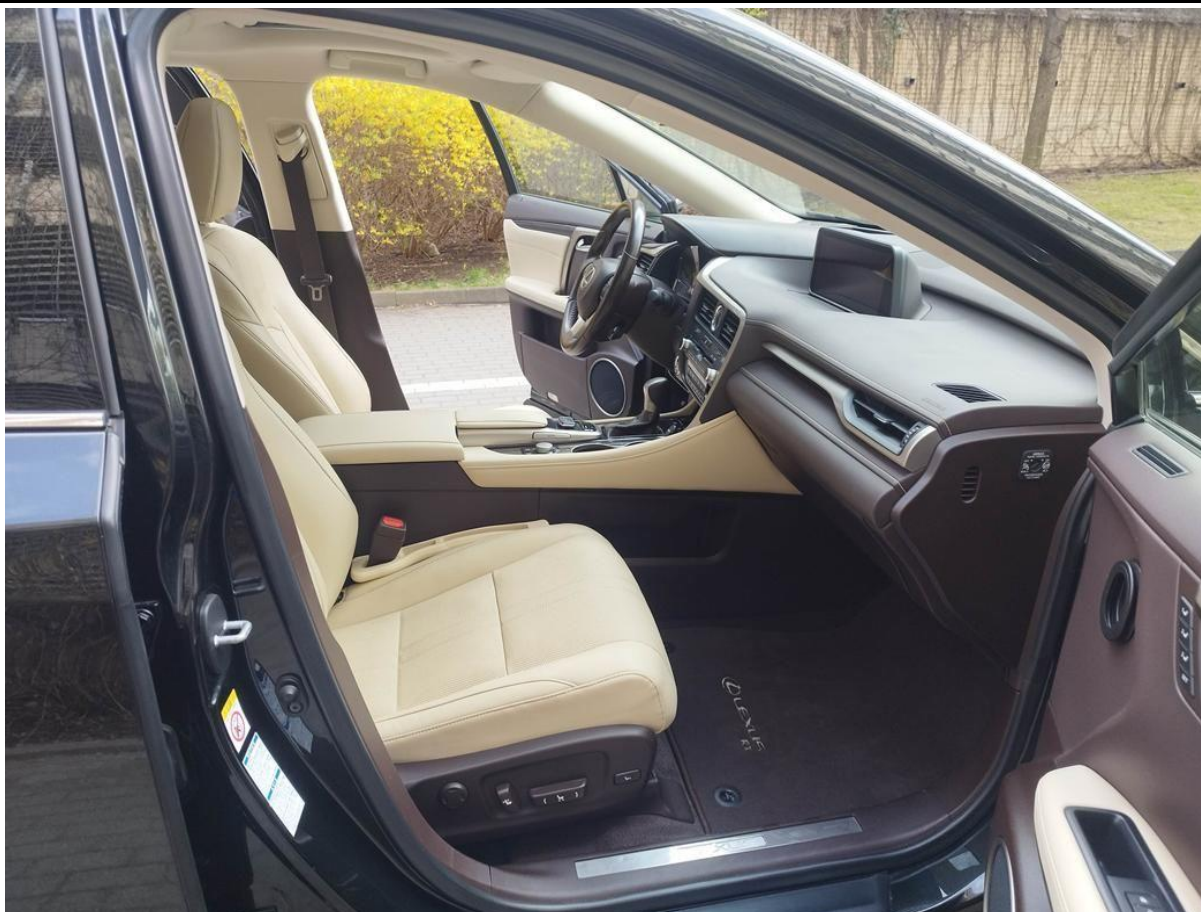
Fot. nr 56



Fot. nr 57



Fot. nr 58



Fot. nr 59



Fot. nr 60



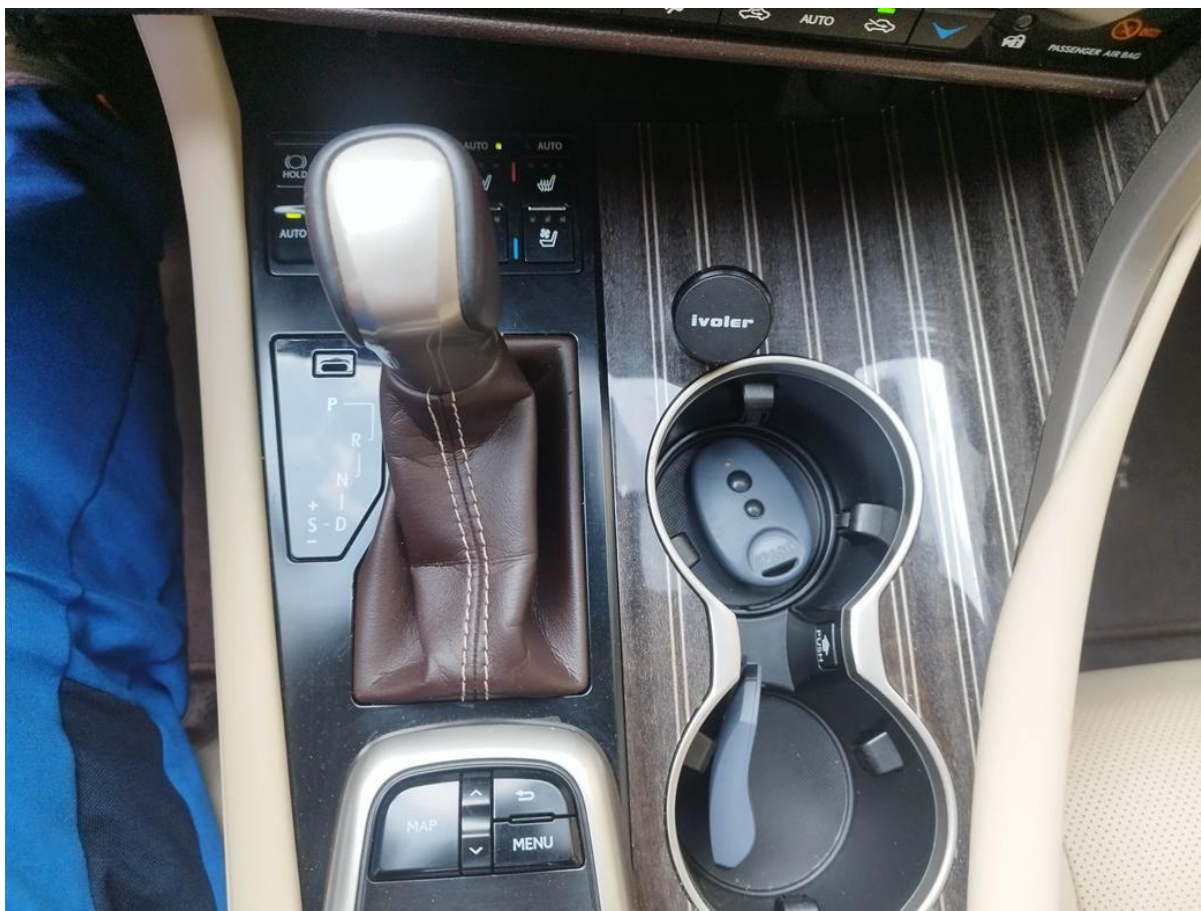
Fot. nr 61



Fot. nr 62



Fot. nr 63



Fot. nr 64



Fot. nr 65



Fot. nr 66



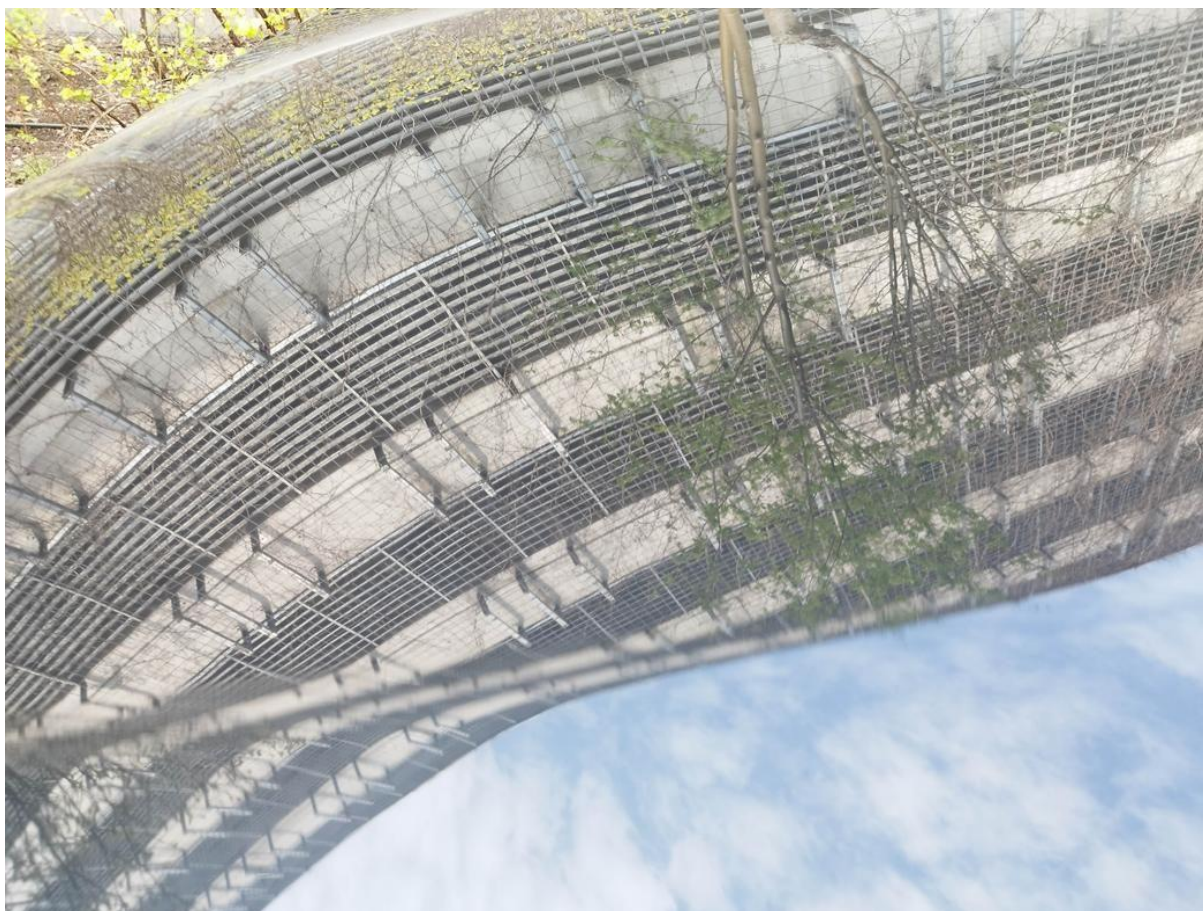
Fot. nr 67



Fot. nr 68



Fot. nr 69



Fot. nr 70



Fot. nr 71



Fot. nr 72



Fot. nr 73



Fot. nr 74



Fot. nr 75



Fot. nr 76



Fot. nr 77



Fot. nr 78



Fot. nr 79



Fot. nr 80



Fot. nr 81



Fot. nr 82



Fot. nr 83



Fot. nr 84



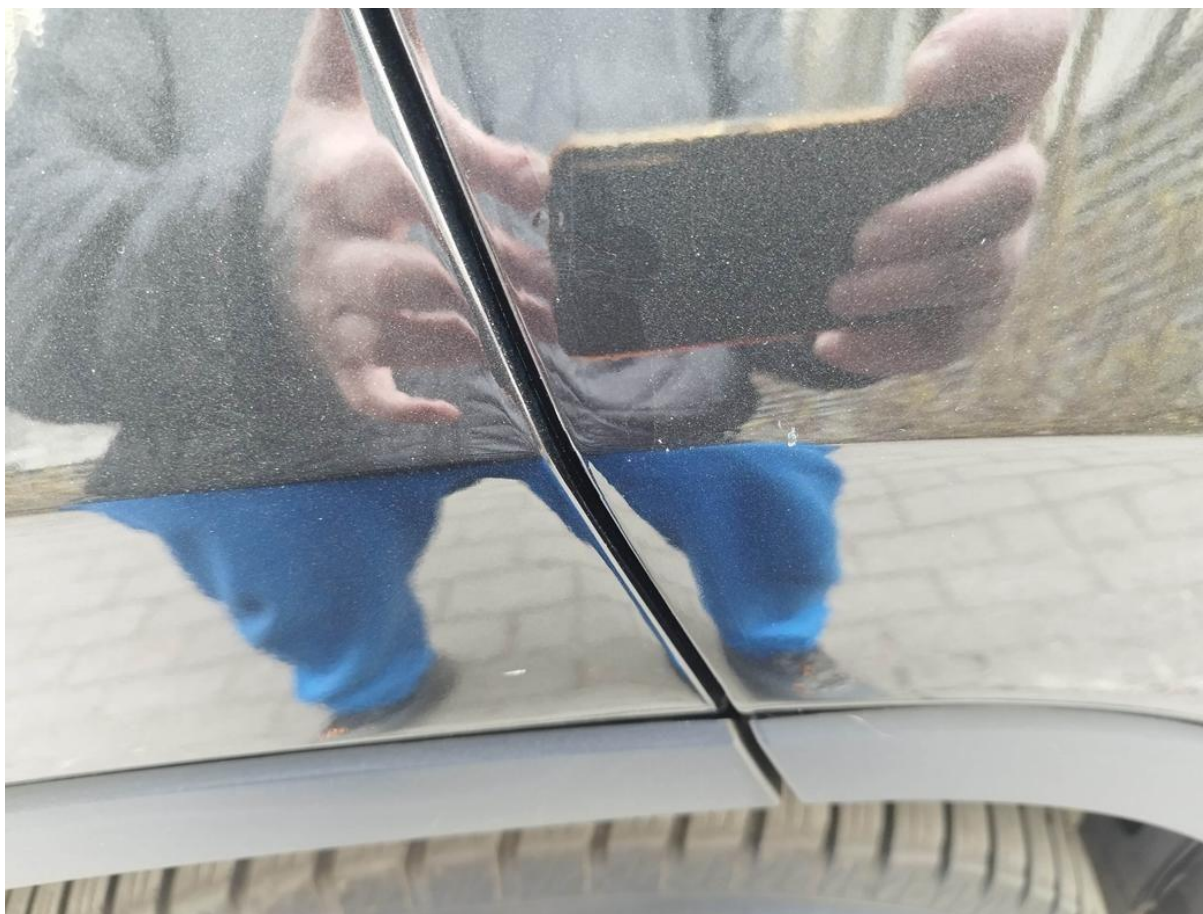
Fot. nr 85



Fot. nr 86



Fot. nr 87



Fot. nr 88



Fot. nr 89



Fot. nr 90



Fot. nr 91



Fot. nr 92



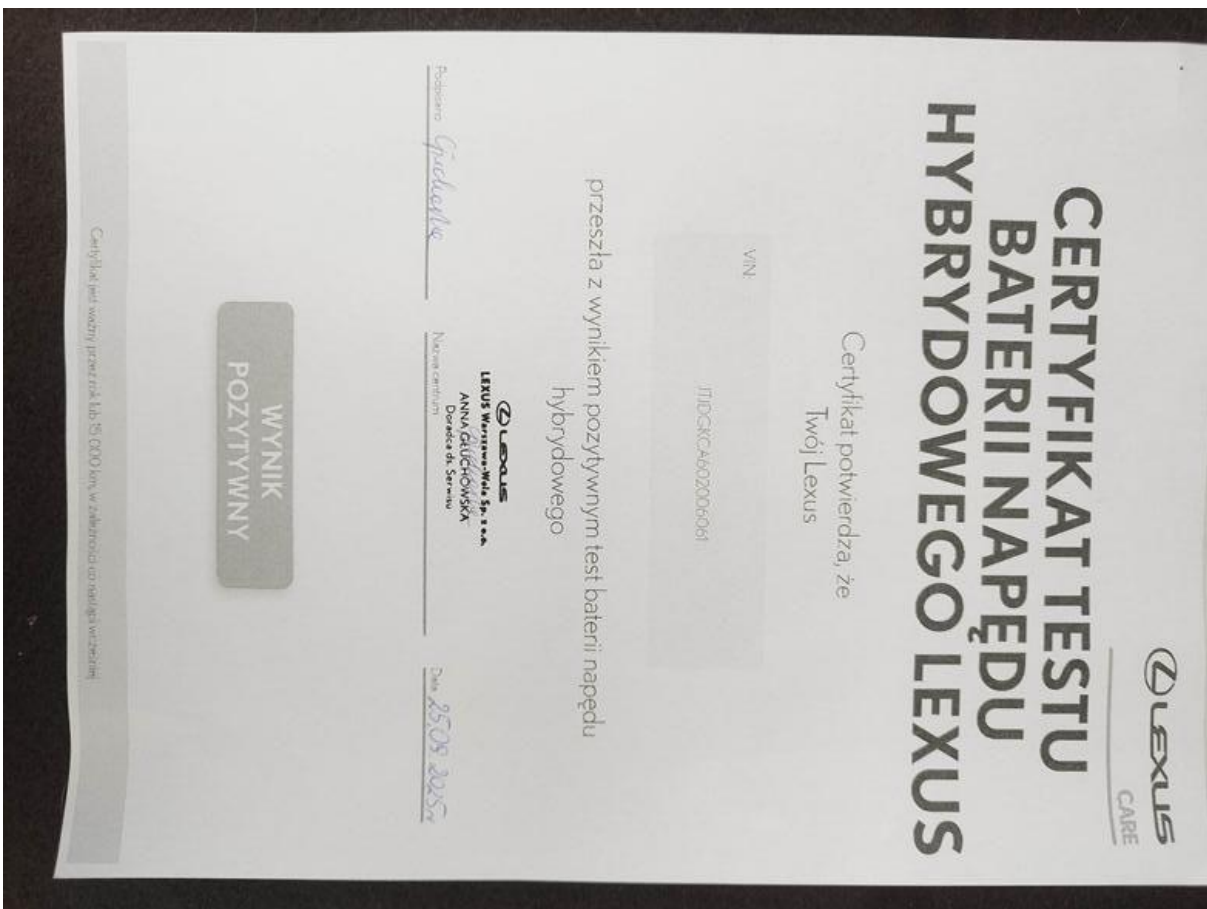
Fot. nr 93



Fot. nr 94



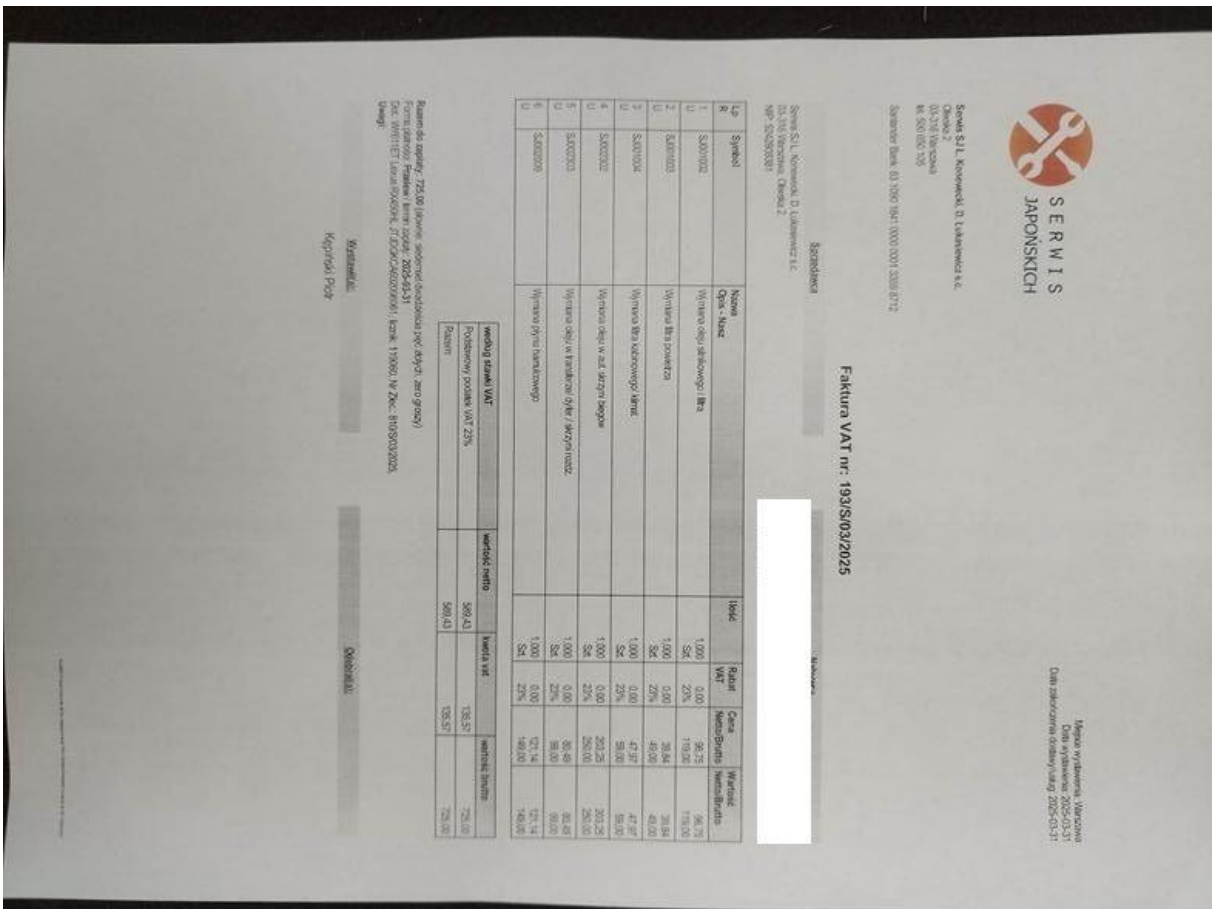
Fot. nr 97



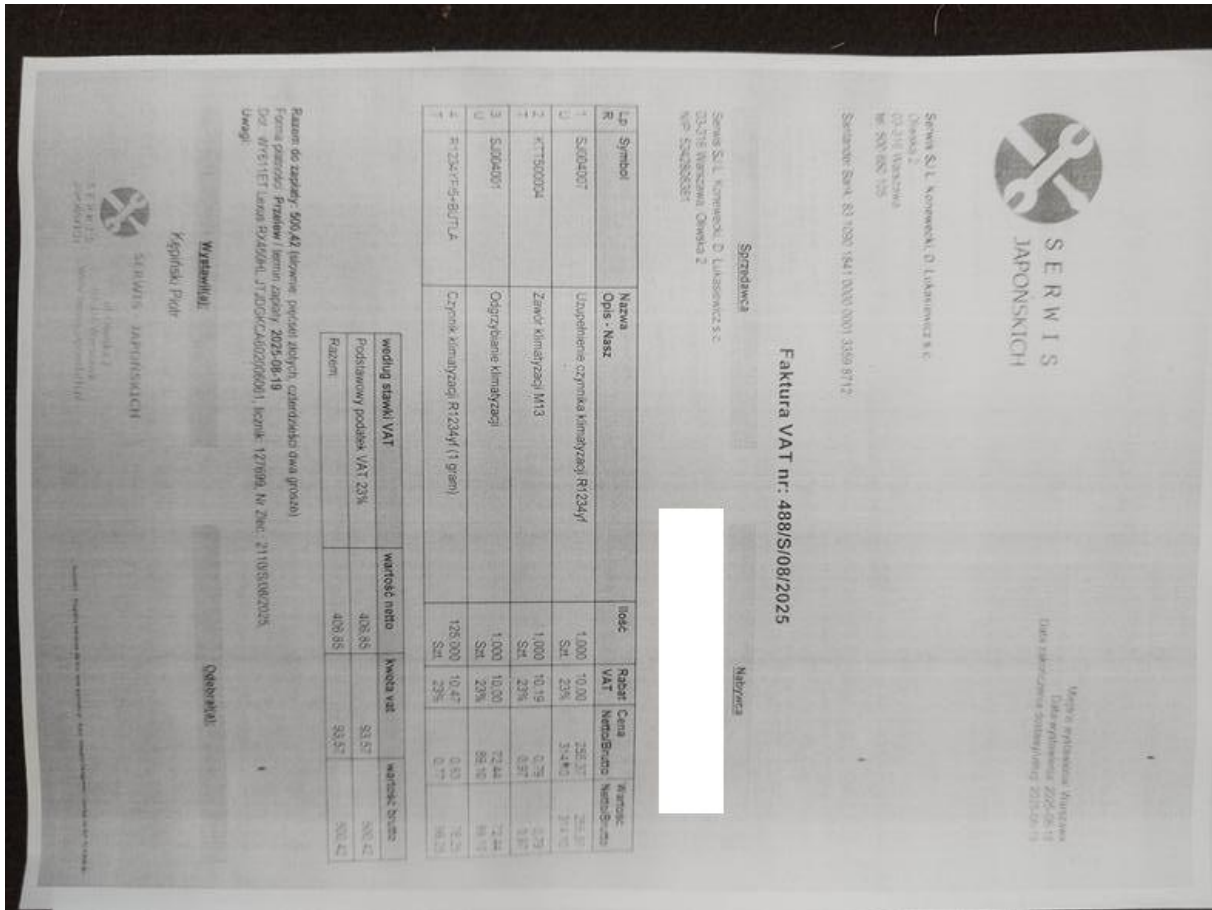
Fot. nr 98



Fot. nr 103



Fot. nr 104



Fot. nr 105

Dokument wystawiony elektronicznie, wa ny bez podpisu