

Nr zlecenia: 84/10/04/2026/CarArena STANDARD

z dnia: 2026/04/10

Zeceniodawca:

CARARENA - Aukcje Samochodowe
ul. Budowlanych 7
62-081 Baranowo

Rzeczoznawca:

Albert Kalu ny /zatw. Pion Weryfikacyjny eRzeczoznawcy



Wycena wartości

Zadanie: Ocena stanu technicznego i określenie wartości rynkowej pojazdu

DANE IDENTYFIKACYJNE POJAZDU (*)

Dane: [N] IV-2026

Rodzaj pojazdu: Naczepa	VIN: WSM0000005097584
Marka: SCHMITZ	Nr rejestracyjny: PZ779TR
Model pojazdu: SKO 24 35.0t	Nr Info-Ekspert: 181-00054
Wersja: FP60 COOL/13.4	Rok produkcji: 2012

Data pierwszej rejestracji	2012/04/18
Data wa no ci badania technicznego	2026/05/08
Rodzaj naczepy	furgon kontenerowy izotermiczny
Dop. masa całk. / Masa własna / Ładowno	35000 kg / 7710 kg / 27290 kg
Zawieszenie osi / Rozstaw osi	poduszki / 1310 mm
Kolor powłoki lakierowej, (rodzaj lakieru)	Biały

WYPOSA ENIE STANDARDOWE

L.p.	Nazwa elementu wyposażenia	L.p.	Nazwa elementu wyposażenia
1	Drabinka wysuwana z tyłu naczepy	12	Skrzynia narz dziowa z tworzywa sztucznego
2	Kosz na 2 koła zapasowe	13	Sworze sprz gaj cy 2"
3	Listwa odbojowa poprzeczna z tyłu	14	System hamulcowy elektroniczny EBS
4	No no płyty podłogowej 5,5t	15	wiatła obrysowe LED
5	Odboje gumowe na uchwycie lamp 2 szt.	16	wiatła pozycyjne LED
6	Odboje gumowe naro ne z tyłu pojazdu 2 szt.	17	Tarcze kół stalowe
7	Osie bezobsługowe SAF	18	Urz dzenie do podnoszenia/opuszczania podwozia z funkcj AUTO-RESET
8	Podłoga aluminiowa	19	Wanna podłogowa alum, listwa cokołowa

		300mm	
9	Podłoga wzmocniona w części tylnej	20	Zabezpieczenia boczne przeciwbieżne
10	Podpory postojowe Jost	21	Zawieszenie pneumatyczne MRH
11	Skrzynia na 36 Europalet		

OPIS ZAMONTOWANEGO W POJE DZIE OGUMIENIA

Koło	Marka, typ	Bieżnik [mm]
Przednie lewe:	*UNITREAD EX 385/65 R22.5 160J	12,0
Przednie prawe:	*UNITREAD EX 385/65 R22.5 160J	11,9
II Osi lewe:	*UNITREAD EX 385/65 R22.5 160J	7,1
II Osi prawe:	*UNITREAD EX 385/65 R22.5 160J	6,9
III Osi lewe:	*UNITREAD EX 385/65 R22.5 160J	5,6
III Osi prawe:	*UNITREAD EX 385/65 R22.5 160J	5,9

KOREKTY WARTO CI POJAZDU

KOREKTY RÓ NE:

Stan utrzymania i dbałość o pojazd	(-)
KOREKTY RÓ NE RAZEM	(-)
KOREKTA ZA OGUMIENIE	(-)

UWAGI RZECZOZNAWCY DOTYCZ CE WYCENY

Pojazd zweryfikowany w bazie danych historii pojazdu.gov.pl

Oględziny wykonał: Bartosz Zaborski

Wycena wykonana: Albert Kalu ny

Stwierdzono następujące odstępstwa od stanu normatywnego:

Zewn. trz:

- ciana przednia - ogniska korozji
- ciana boczna L - odkształcenia, zarysowania, ogniska korozji
- ciana boczna P - odkształcenia, ogniska korozji listwa - oderwana
- belka tylna - odkształcenia, zarysowania
- tarcze kół - ogniska korozji
- drzwi - odkształcenia, korozja perforacyjna

Wewn. trz:

- ciana przednia - odkształcenia, zarysowania
- drzwi - odkształcenia, zarysowania, wgniecenia
- ciana boczna L - wgniecenia, zarysowania
- ciana boczna P - wgniecenia, zarysowania
- belki aluminiowe - odkształcenia, zarysowania

Pojazd pokryty klejami reklamowymi. Istnieje ryzyko wykrycia wad i uszkodzeń po rozklejeniu.

Szczegółowy stan zobrazowany w dokumentacji zdjęciowej.

OPIS STANU TECHNICZNEGO ZESPOŁÓW POJAZDU

JAZDA KONTROLNA

Pojazd bez napędu własnego w związku z czym próby ruchowej nie wykonano. Istnieje ryzyko wykrycia wad i usterek podczas próby ruchowej.

DOKUMENTY I KOMPLETACJA POJAZDU

1	Dowód rejestracyjny	TAK
---	---------------------	-----

Zastrzeżenia ograniczające opinię .

ü Zawarte w niniejszej Wycenie/Raporcie informacje (w tym dotyczące wyposażenia) służy jedynie ogólnym celom informacyjnym. Wycena/Raport nie może być zatem traktowana jako oferta w rozumieniu przepisów Kodeksu Cywilnego oraz opisu towaru ani zapewnienia w rozumieniu art. 4 Ustawy z dnia 27 lipca 2002 roku o szczególnych warunkach sprzedaży konsumenckiej.

ü Wycena/Raport została sporządzona w celu ustalenia istnienia albo nieistnienia uszkodzeń nieakceptowalnych podczas korzystania z samochodu lub innych okoliczności uzgodnionych w zleceniu. Wycena/Raport nie obejmuje typowych uszkodzeń wynikających z eksploatacji samochodu oraz jego standardowego zużycia.

ü Je li chcesz traktować ten dokument jako źródło wiedzy o samochodzie przy jego zakupie, czynisz to na własną odpowiedzialność. Rzeczoznawcy sp.j. nie ponosi odpowiedzialności za takie użycie tej Wyceny/Raporu

ü Niniejsza wycena służy wyłącznie do oszacowania wartości rynkowej przedmiotu wyceny i nie może być wykorzystywana do żadnego innego celu, niż wymieniony powyżej. W szczególności wycena nie może stanowić podstawy do oceny cech i stanu wycenianego obiektu przy jego zakupie.

ü Rzeczoznawca nie bierze na siebie odpowiedzialności za wady ukryte (prawne i fizyczne) oraz ewentualne skutki wynikające z dalszego użytkowania przedmiotu wyceny, a także za skutki wykorzystania samej wyceny.

ü Powyższa wycena nie jest ekspertyzą stanu technicznego przedmiotu wyceny i za taką nie może być uznawana, w szczególności nie może być traktowana jako gwarancja sprzedaży przedmiotu wyceny za oszacowaną wartość .

ü Wycenę przeprowadzono w oparciu o dostarczoną dokumentację oraz badanie organoleptyczne wycenianego obiektu. Nie prowadzono badań diagnostycznych oraz weryfikacji warsztatowej przedmiotu wyceny.

ü Nie stwierdzono dodatkowych niesprawności i/lub uszkodzeń i/lub braków w zakresie możliwym do ustalenia w warunkach oględzin tj. bez dostępu do spodu pojazdu, specjalistycznego sprzętu diagnostycznego, jazdy próbnej wykonanej w warunkach drogowych z obciążeniem.

ü Rzeczoznawca podczas oględzin poza warsztatem nie jest w stanie stwierdzić wypadkowej przeszłości pojazdu. W przypadku podwyższonych wartości pomiarów powłoki lakierowej, konieczna jest ekspertyza w warunkach warsztatowych.

ü Rok produkcji pojazdu - nie weryfikowano. Przyjeto w oparciu o dane przekazane przez Zleceniodawcę .

ü Niniejsza wycena nie może być publikowana w całości w jakimkolwiek dokumencie bez zgody wykonawców i bez uzgodnienia z nimi formy i treści takiej publikacji. Zakaz publikacji nie dotyczy posługiwania się wyceną w umowach cywilno-prawnych zawieranych przez zleceniodawcę i dotyczących przedmiotu

ü Przed odbiorem pojazdu, kupujący zobowiązany jest do konfrontacji rzeczywistego stanu z informacjami zawartymi w wycenie. Odbiór przedmiotu jest równoznaczny ze zrzeczeniem się wszelkich roszczeń, co do stanu technicznego.

ü Nie badano poprawności i/lub budowy numerów identyfikacyjnych/seryjnych obiektu oraz nie weryfikowano prawdziwości danych obiektu.

ü Niniejsza wycena nie może być traktowana jako gwarancja sprzedaży przedmiotu wyceny za oszacowaną wartość .

ü W przypadku ujawnienia dodatkowych informacji dotyczących przedmiotowego pojazdu, niedostępnych w czasie wykonywania niniejszej opinii, zaprezentowane stanowisko może ulec zmianie.

ü W opinii zało ono, e nie wykryto adnych faktów, które mogłyby istotnie wpływa na warto wycenionego pojazdu, je li w opisie pojazdu nie widnieje inaczej.

ü Rzeczoznawca nie ponosi odpowiedzialno ci za ewentualne bł dy wynikaj ce z przedstawionych informacji otrzymanych od u ytkownika/sprzedawcy/zamawiaj cego wycen , je li brak podstaw do kwestionowania ich zgodnie ci ze stanem rzeczywistym lub te ustalenie stanu rzeczywistego przez rzeczoznawc było niemo liwe lub znacznie utrudnione.

ü Wyposa enie standardowe wg. Info - Ekspert. Rzeczoznawca nie ponosi odpowiedzialno ci za ewentualne bł dy programu. Lista wyposa enia w wycenie ma charakter pogl dowy i nie potwierdza kompletno ci. Aby ustali specyfikacje fabryczn wyposa enia nale y zwróci si do dealera.

ü W warunkach, w jakich przeprowadzono ogl dziny rzeczoznawca nie miał mo liwo ci zweryfikowania poprawno ci działania całego wyposa enia.

ü Opis stanu technicznego pojazdu jest wa ny na dzie ogl dzin. Rzeczoznawca nie bierze odpowiedzialno ci za zmiany stanu pojazdu wynikaj ce z dalszej eksploatacji lub postoj (np. uszkodzenie akumulatora, powi kszenie lub powstanie ognisk korozji, uszkodzenie układu hamulcowego, itp.) – zaleca si sprawdzenie daty wyceny

ü Je eli elementy jednostki nap dowej, układu przeniesienia nap du itp., s rozmontowane, rzeczoznawca nie weryfikuje kompletno ci poszczególnych układów. Mo liwo wyst pienia braków w kompletacji (np. ze wzgl du na wykorzystanie unieruchomionego pojazdu jako „dawcy ci”).

ü Nie weryfikowano odczytanego stanu drogomierza z zapisami w urz dzeniach elektronicznych pojazdu. Rzeczoznawca nie dokonuje oceny autentyczno ci przebiegu.

ü W przypadku pojazdów z niesprawnym akumulatorem lub bez niego - podł czenie sprawnego akumulatora nie gwarantuje sprawno ci technicznej pojazdu. W zwi zku z tym przyjmuje si i stan techniczny pojazdu jest nieznan, istnieje ryzyko ujawnienia wad ukrytych i dodatkowych uszkodze .

ü Nie weryfikowano gwarancji, statusu pakietów serwisowych i kompletno ci w zakresie osprz tu dodatkowego, z którym przedmiot był zamówiony.

Dokument wystawiony elektronicznie, wa ny bez podpisu

DOKUMENTACJA FOTOGRAFICZNA



Fot. nr 1



Fot. nr 2



Fot. nr 3



Fot. nr 4



Fot. nr 5



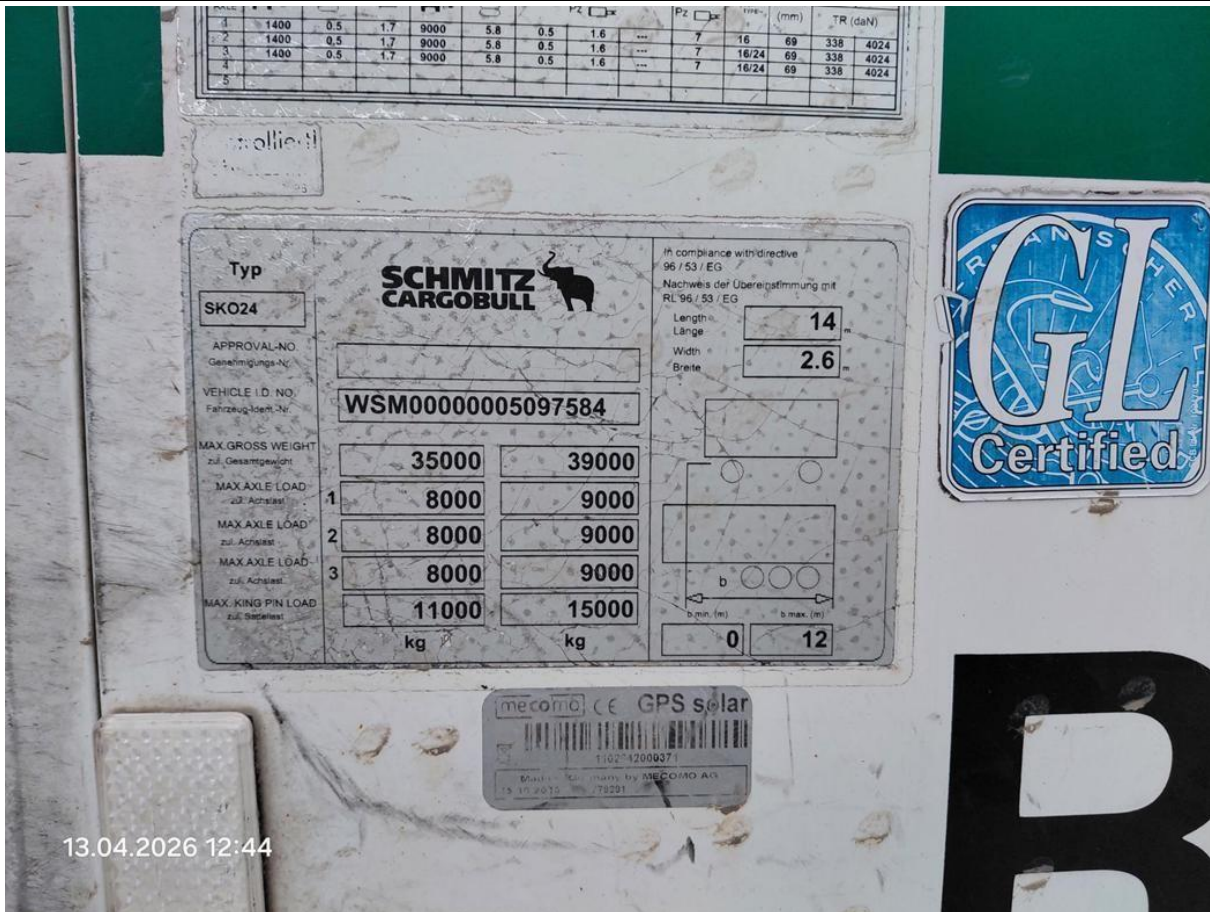
Fot. nr 6



Fot. nr 7



Fot. nr 8



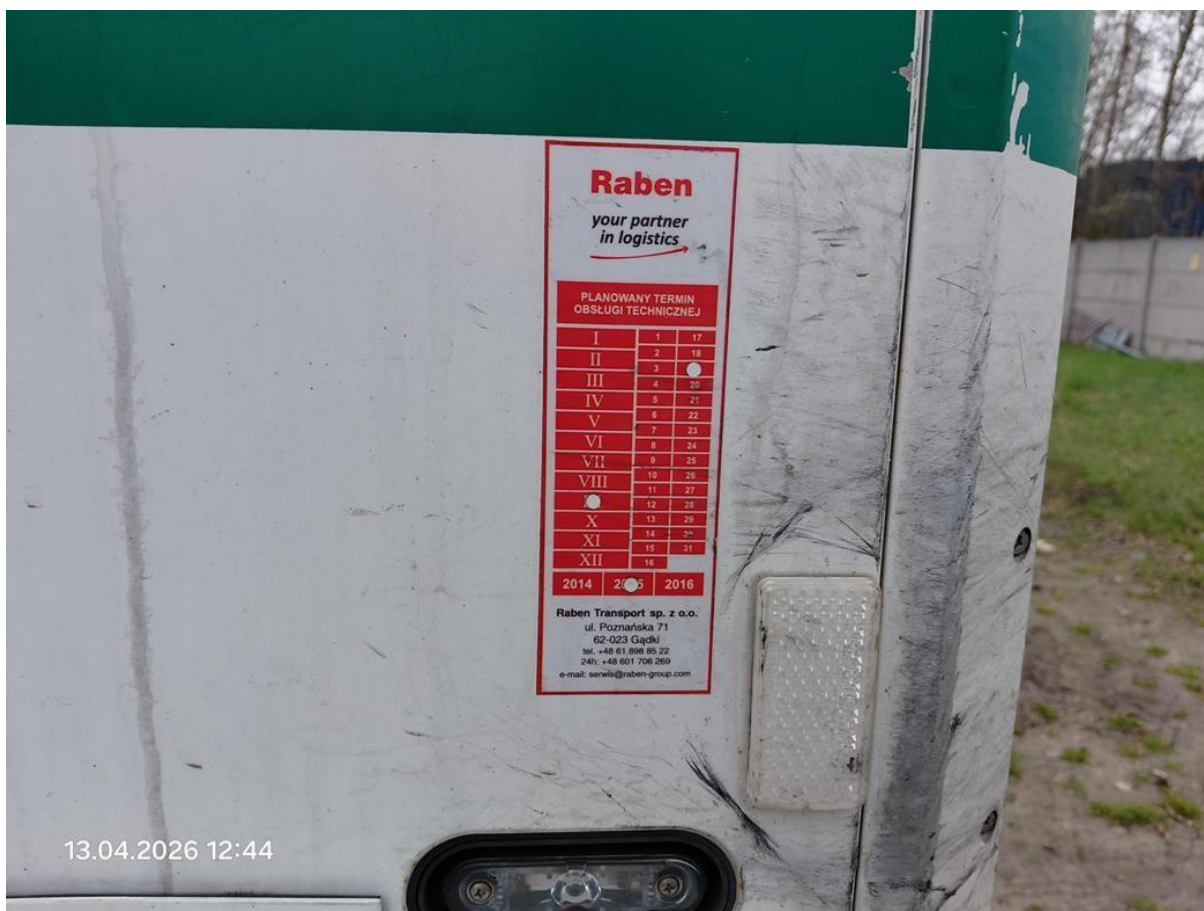
Fot. nr 9



Fot. nr 10



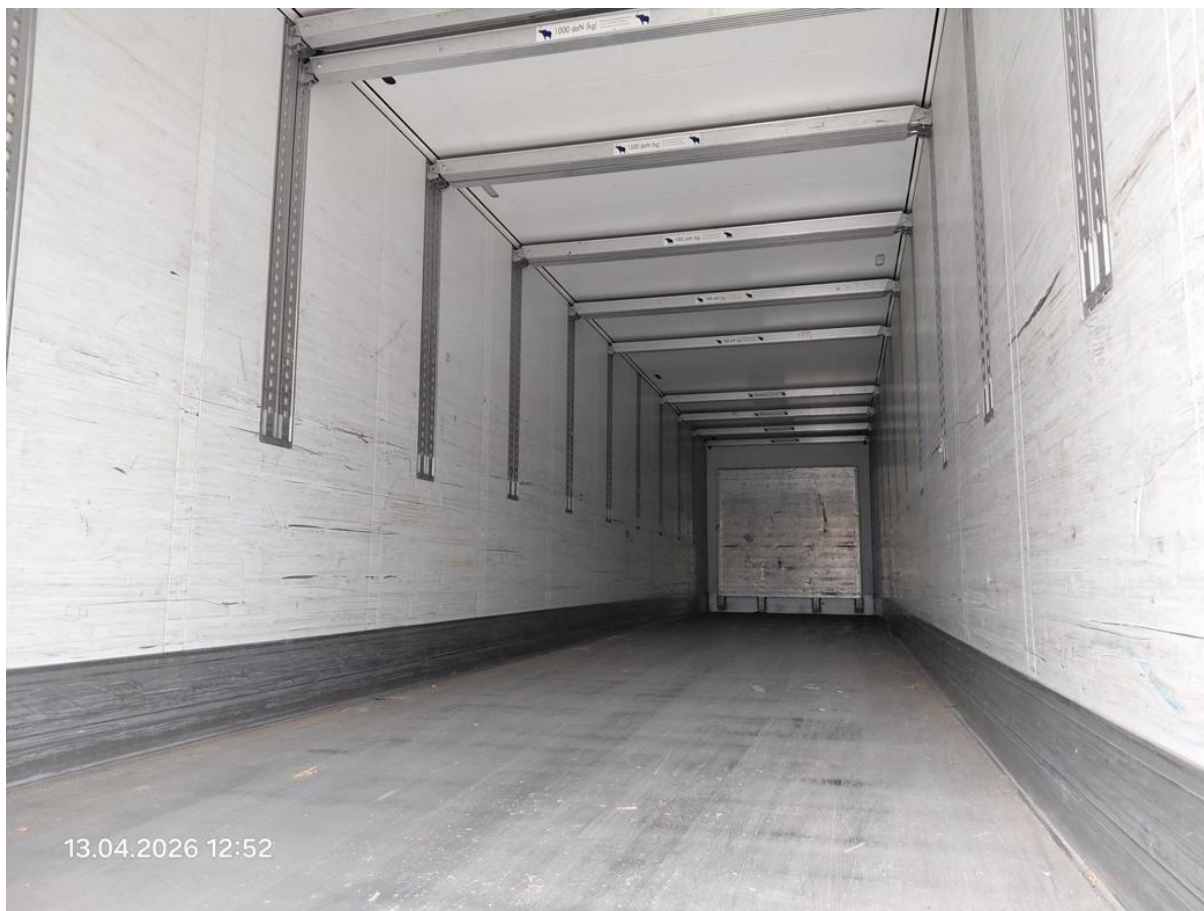
Fot. nr 11



Fot. nr 12



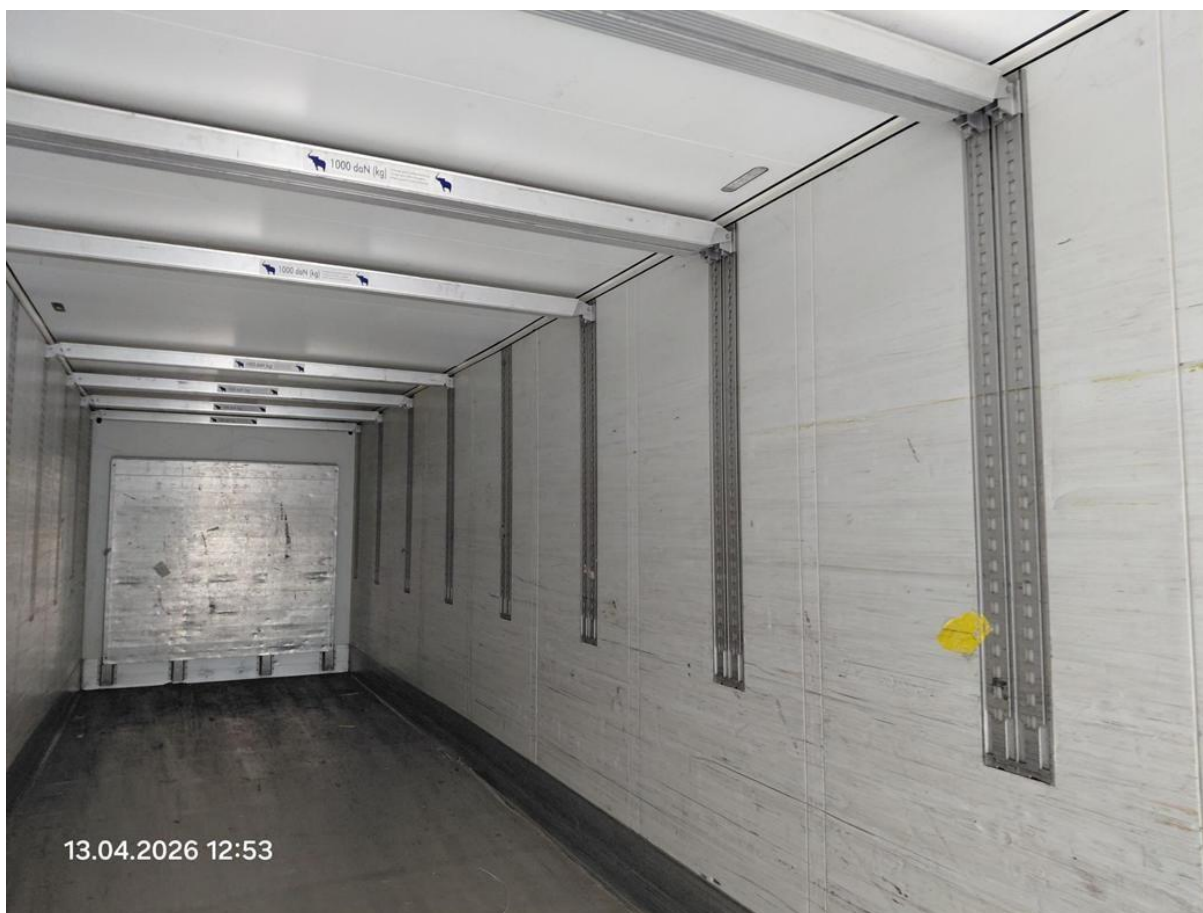
Fot. nr 13



Fot. nr 14



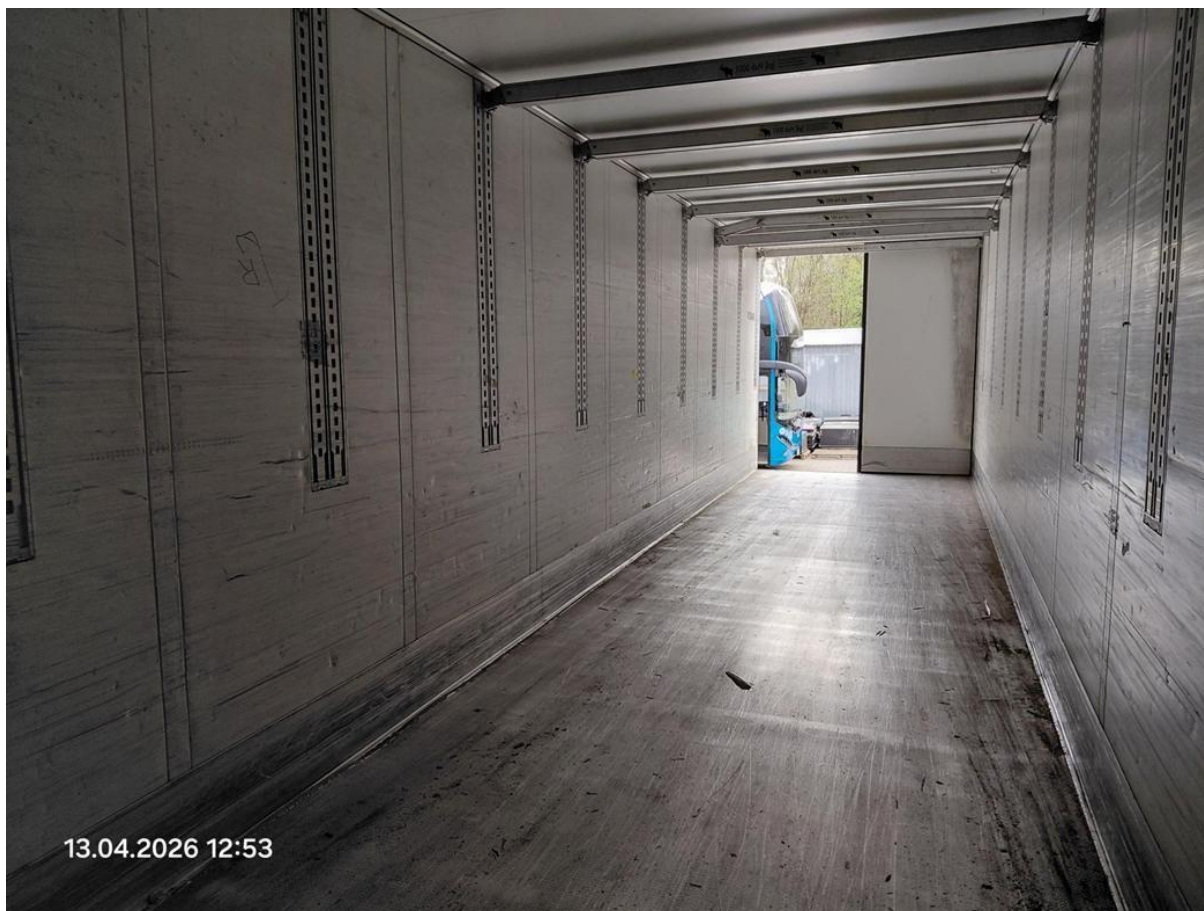
Fot. nr 15



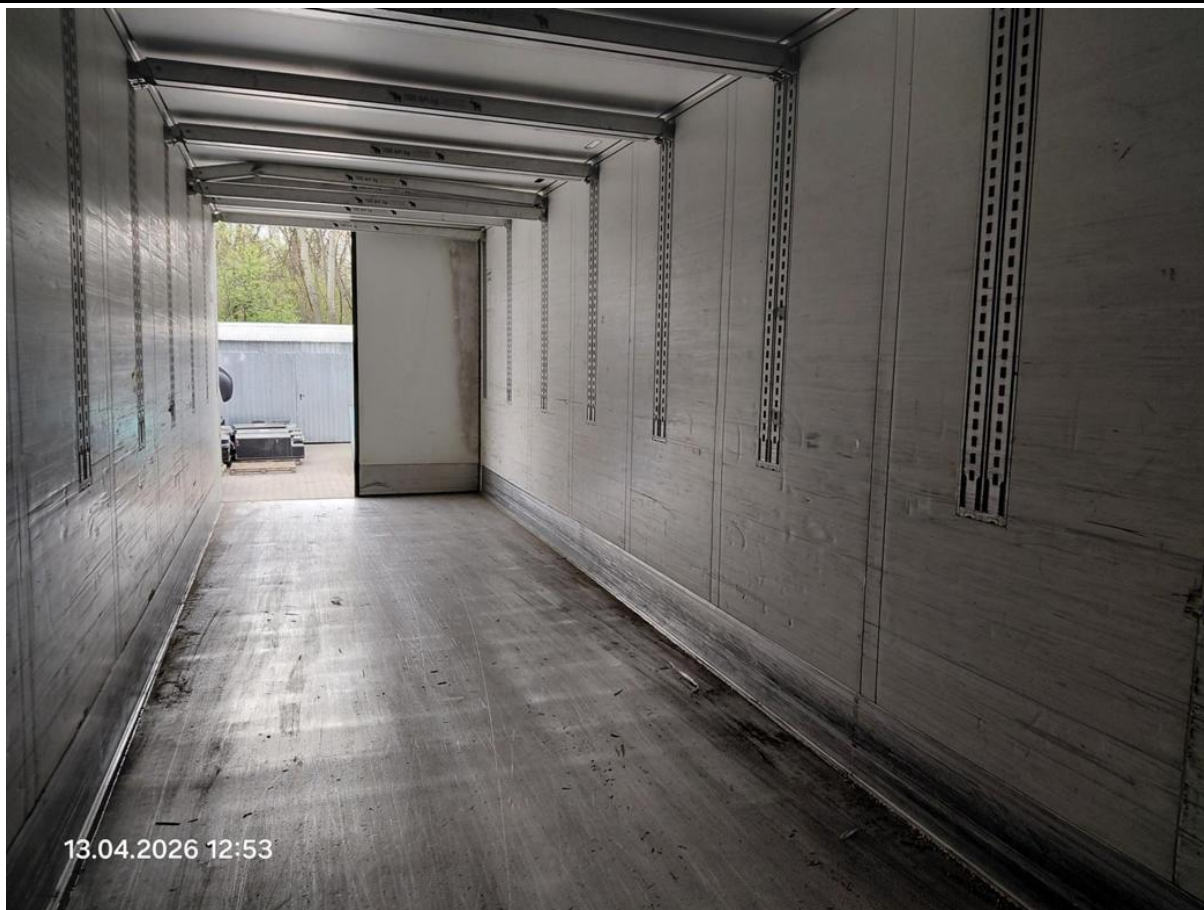
Fot. nr 16



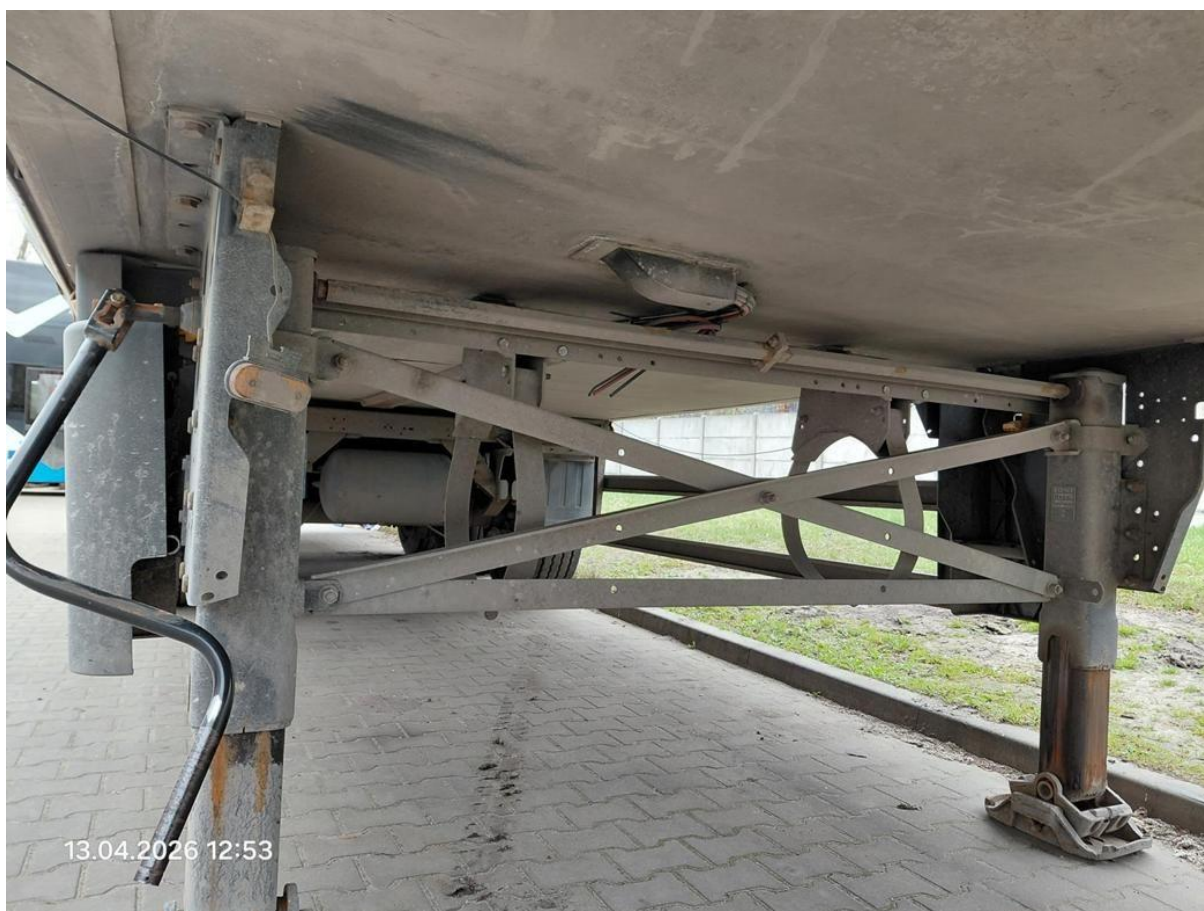
Fot. nr 17



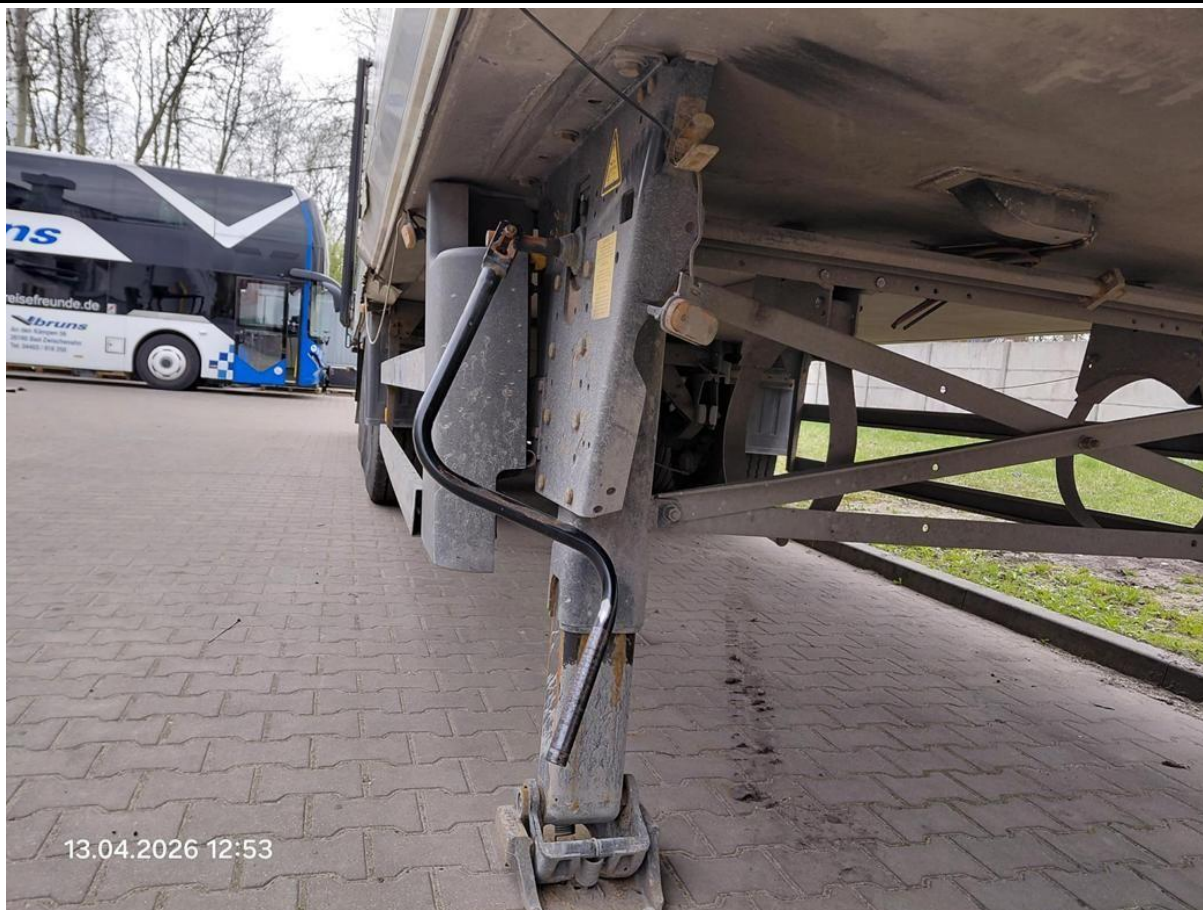
Fot. nr 18



Fot. nr 19



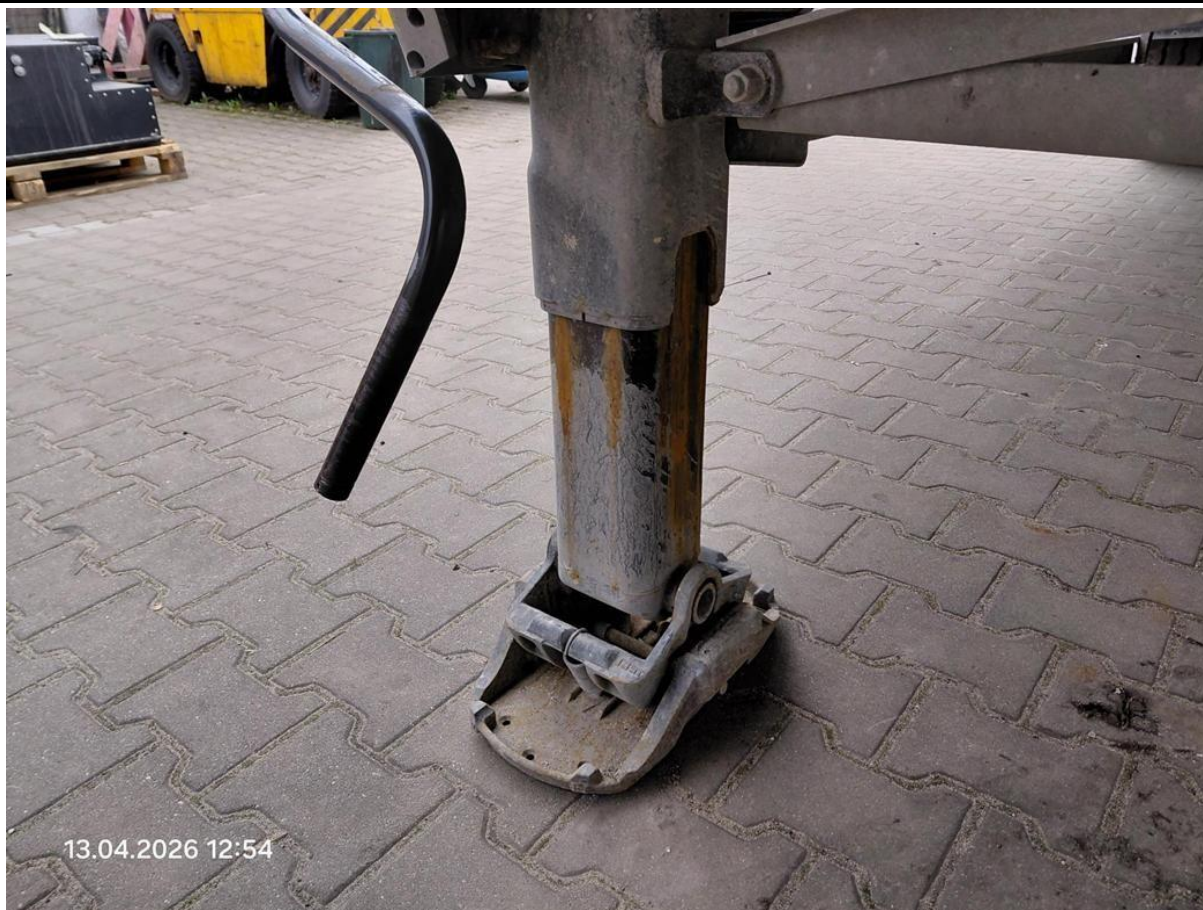
Fot. nr 20



Fot. nr 21



Fot. nr 22



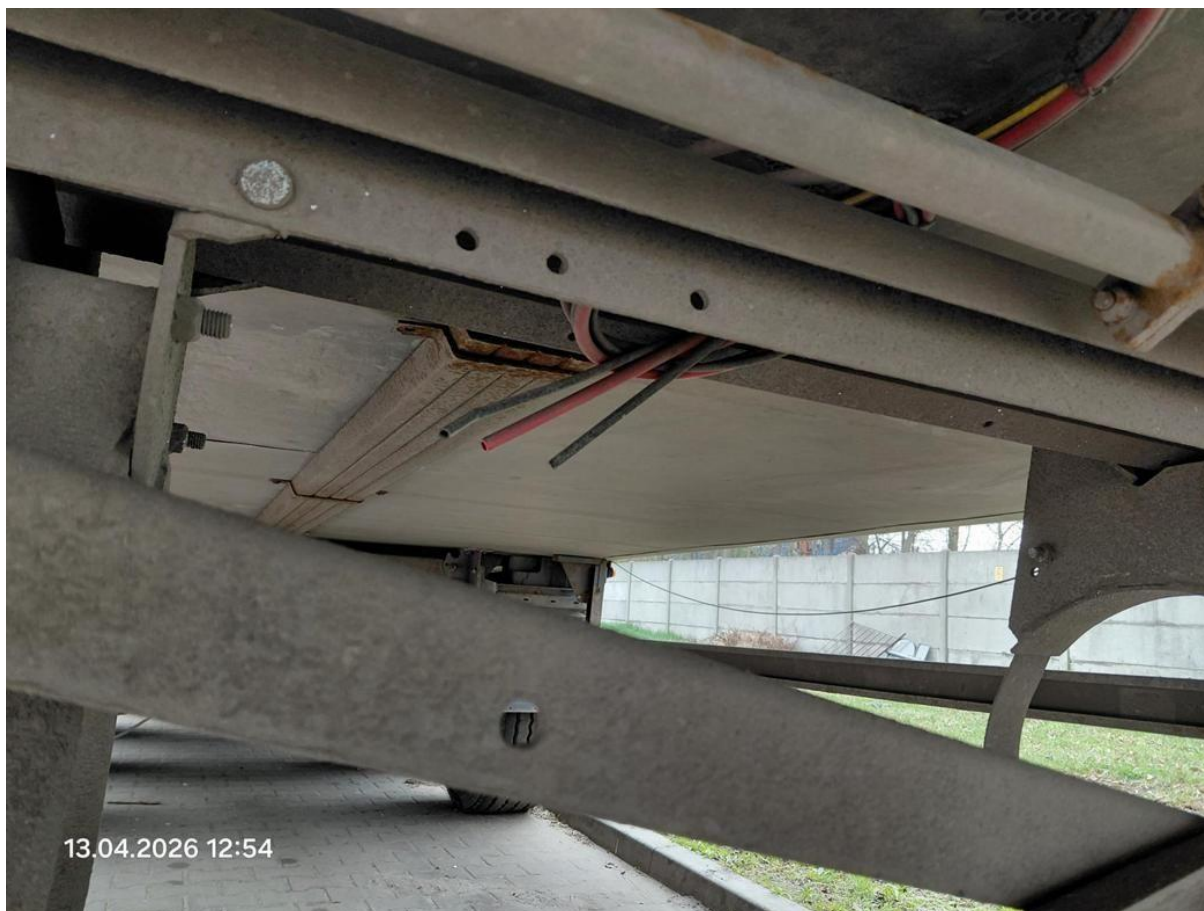
Fot. nr 23



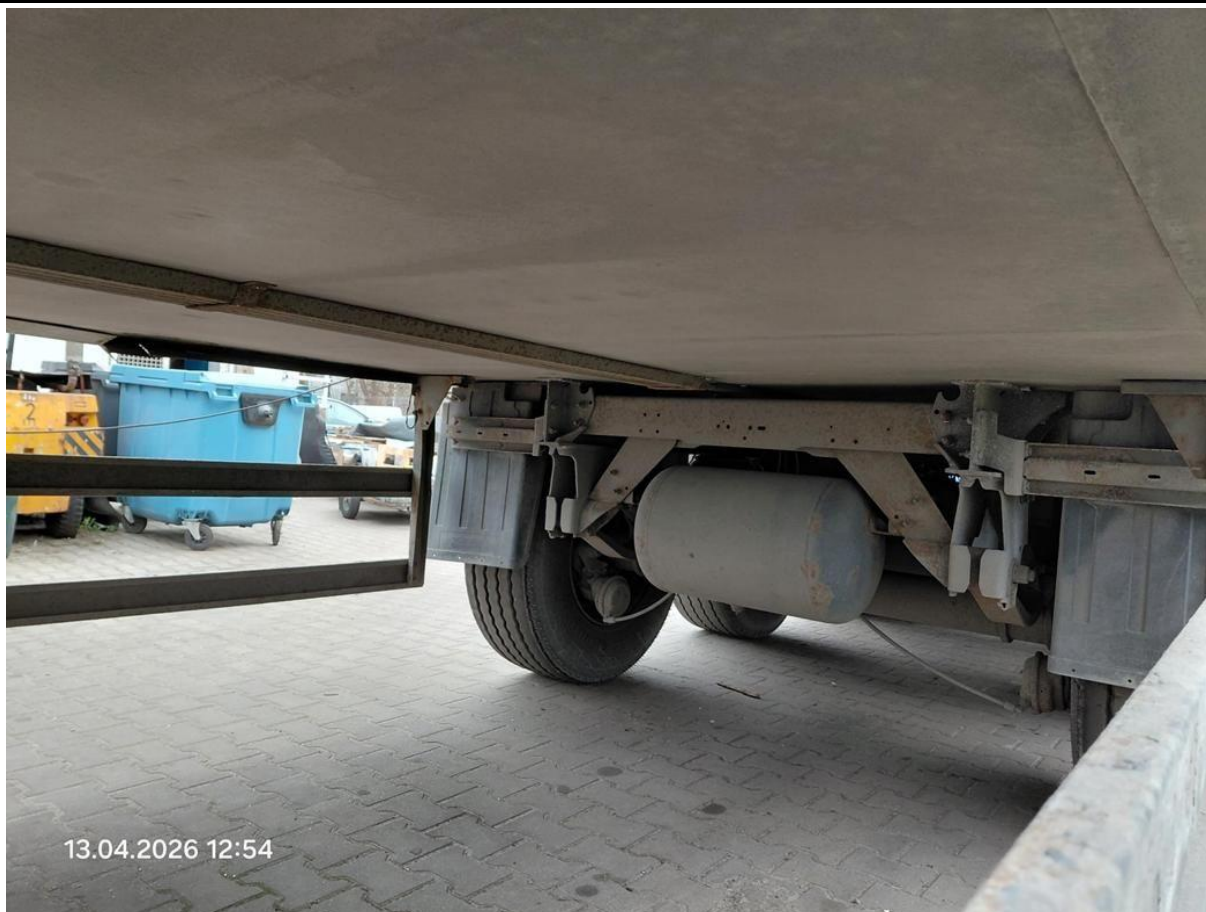
Fot. nr 24



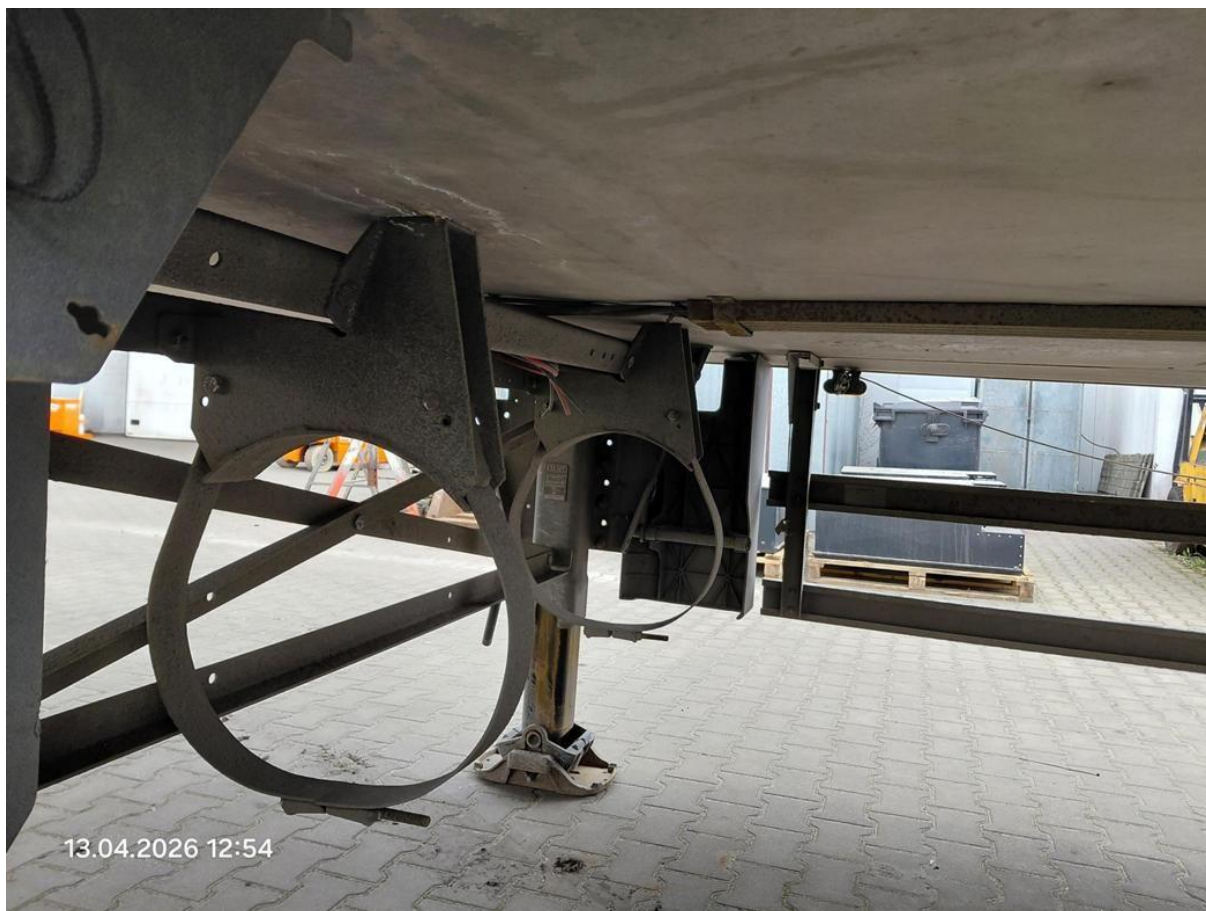
Fot. nr 25



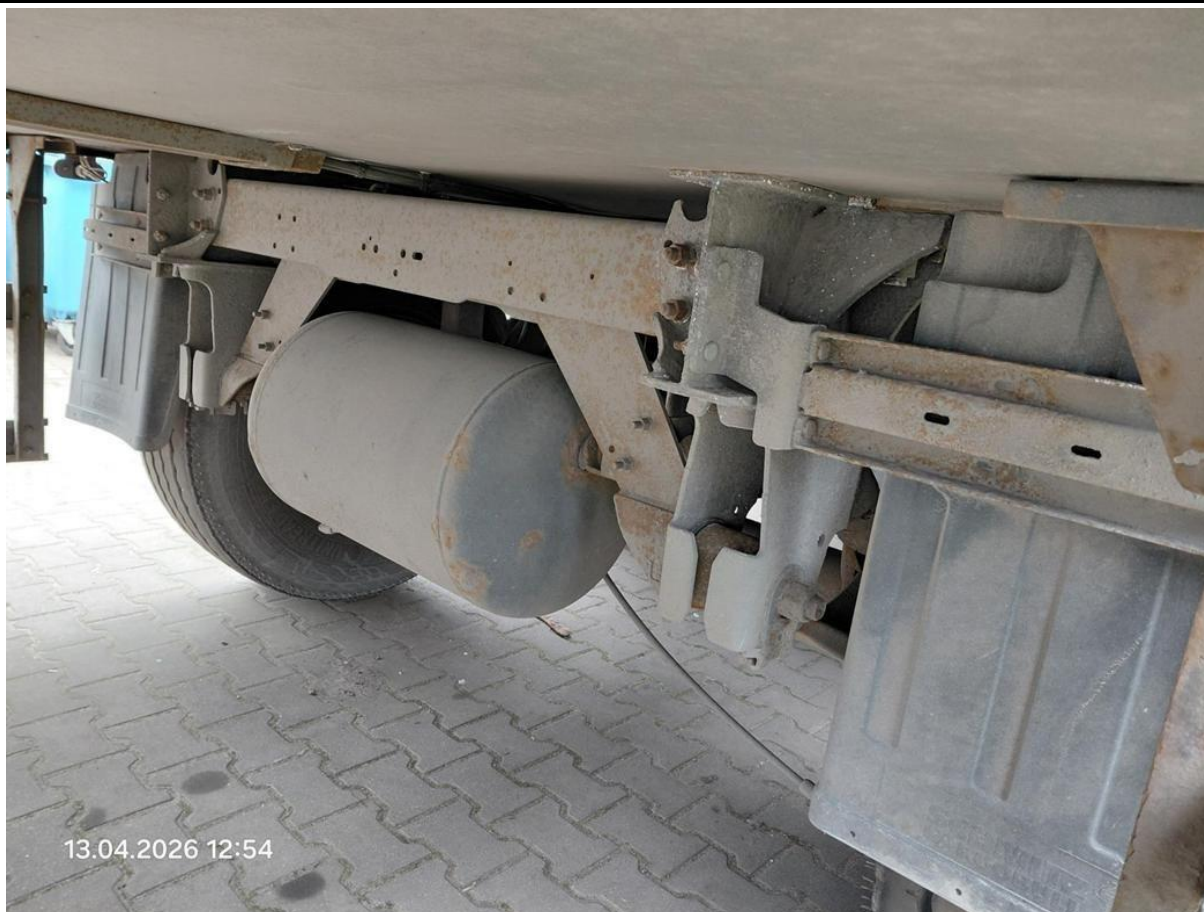
Fot. nr 26



Fot. nr 27



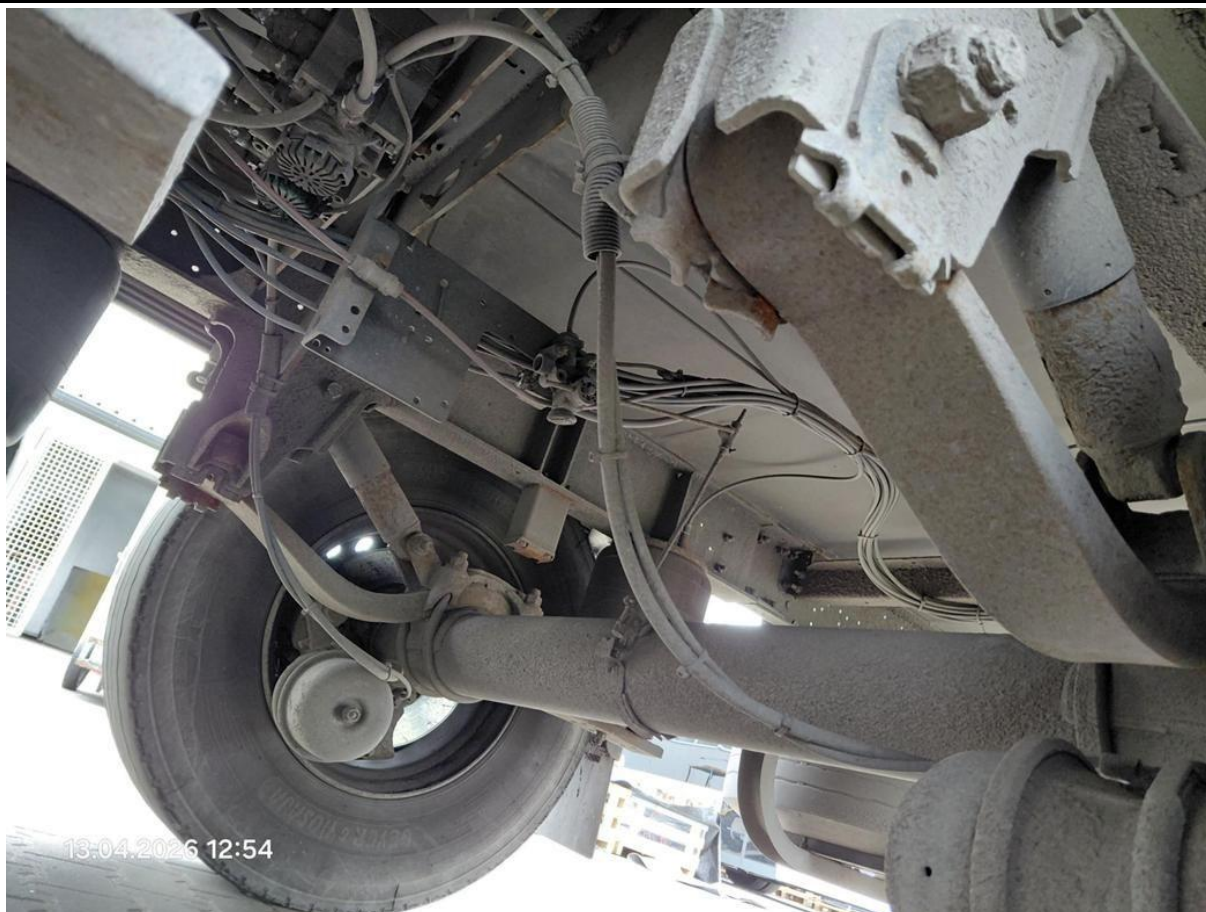
Fot. nr 28



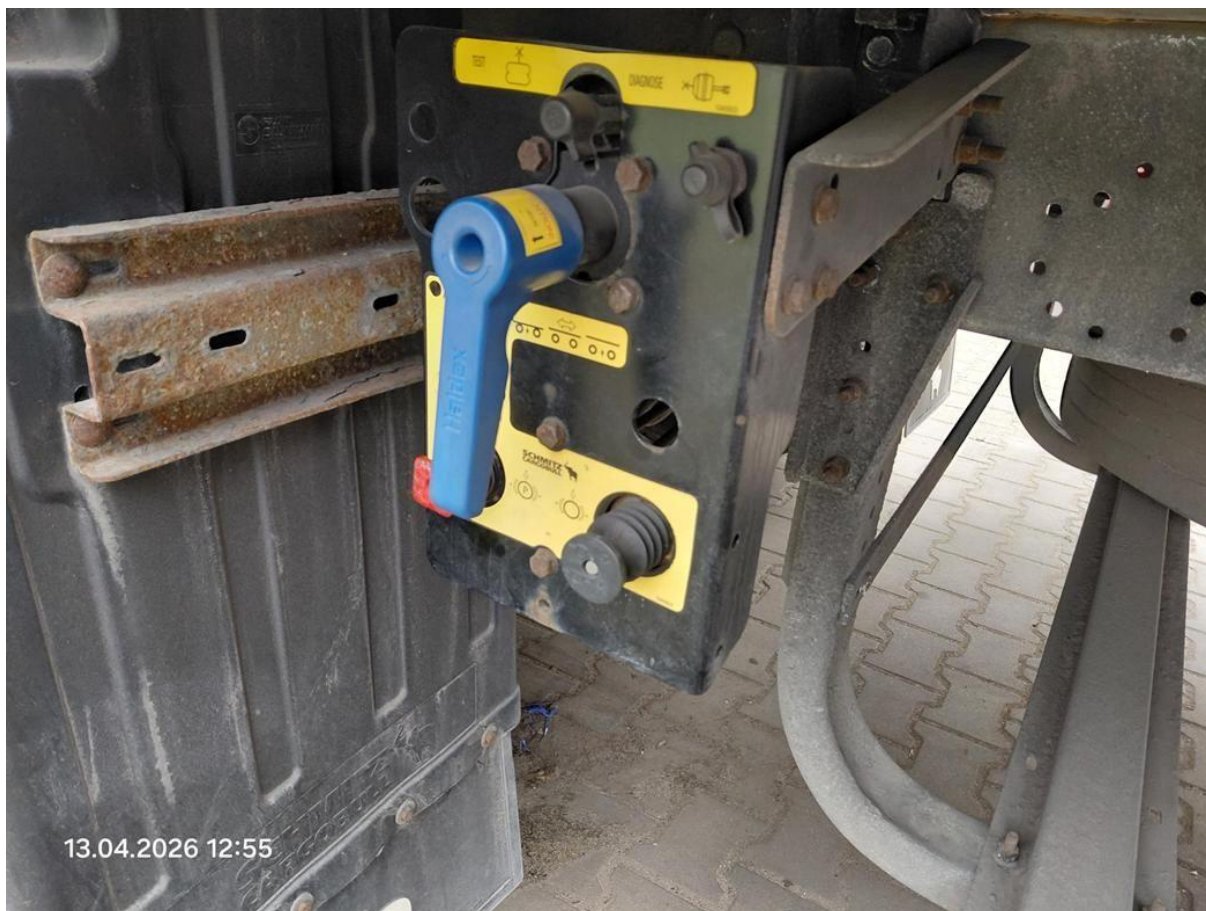
Fot. nr 29



Fot. nr 30



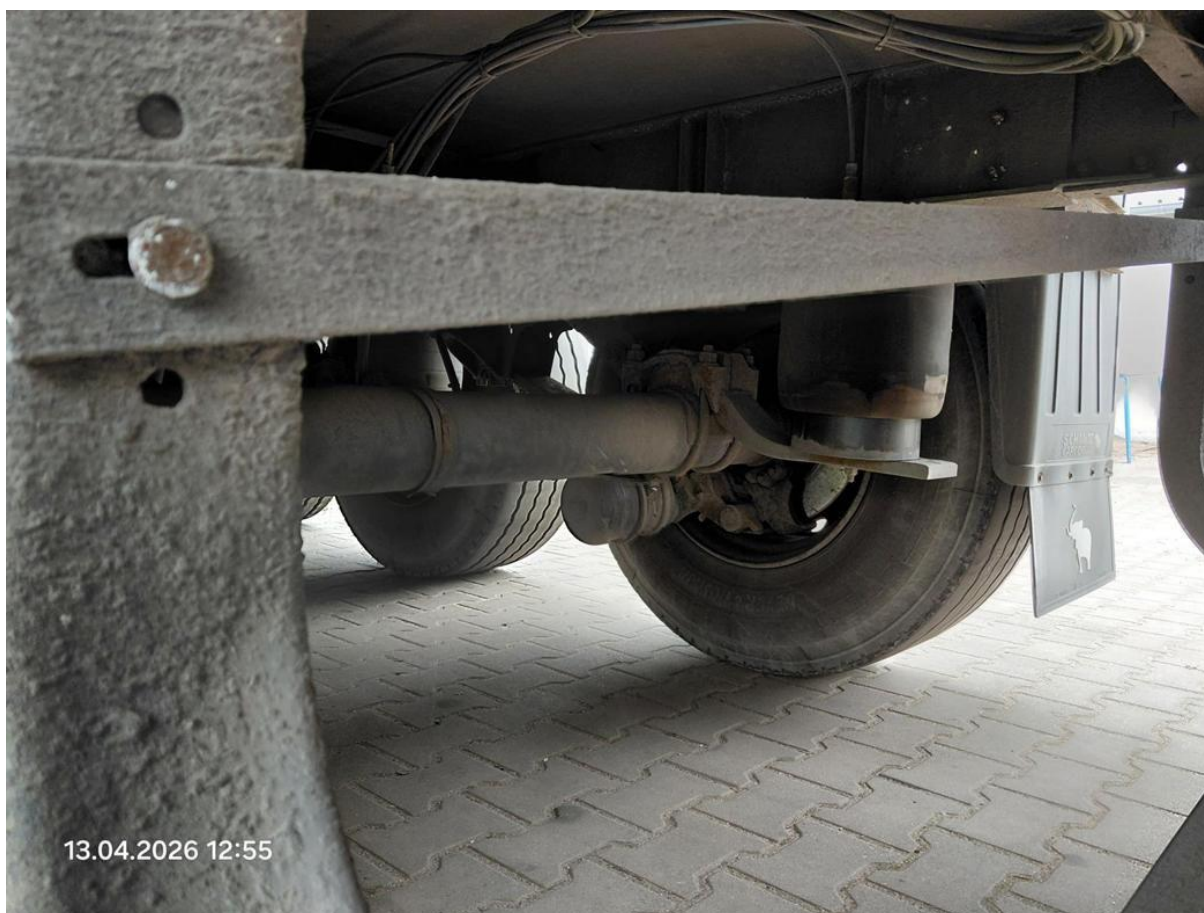
Fot. nr 31



Fot. nr 32



Fot. nr 33



Fot. nr 34



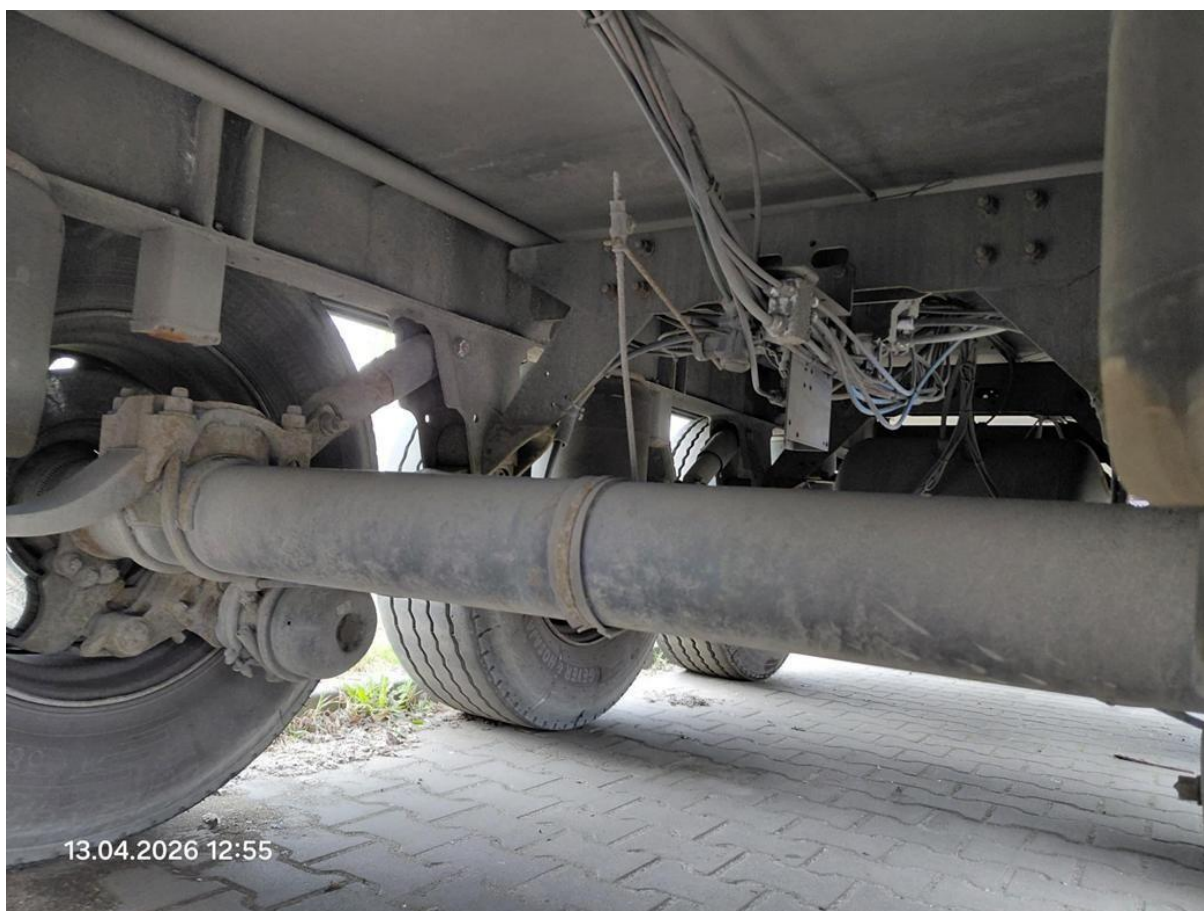
Fot. nr 35



Fot. nr 36



Fot. nr 37



Fot. nr 38



Fot. nr 39



Fot. nr 40



Fot. nr 41



Fot. nr 42



Fot. nr 43



Fot. nr 44



Fot. nr 45



Fot. nr 46



Fot. nr 47



Fot. nr 48



13.04.2026 12:56

Fot. nr 49



13.04.2026 12:56

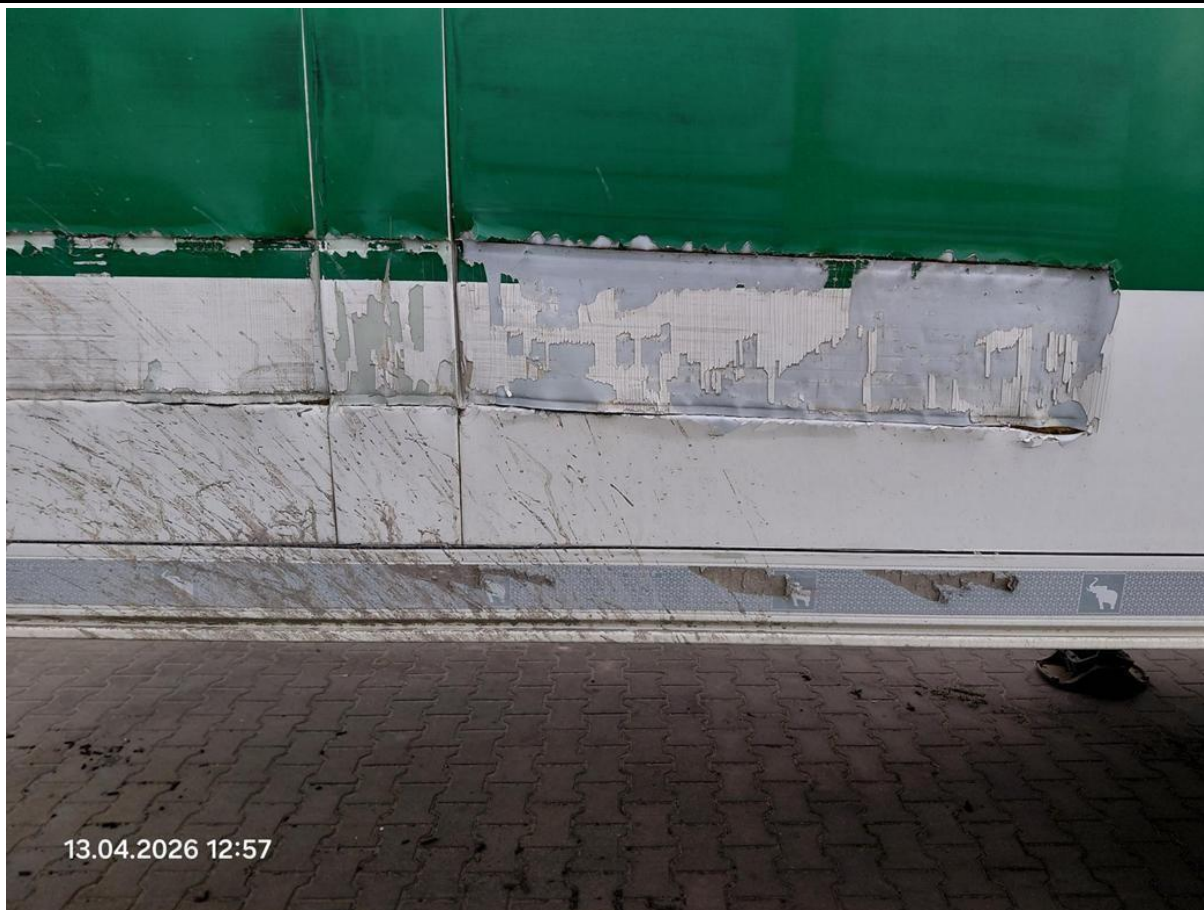
Fot. nr 50



Fot. nr 51



Fot. nr 52



Fot. nr 53



Fot. nr 54



Fot. nr 55



Fot. nr 56



Fot. nr 57



Fot. nr 58



Fot. nr 59



Fot. nr 60



Fot. nr 61



Fot. nr 62



13.04.2026 12:57

Fot. nr 63



13.04.2026 12:57

Fot. nr 64



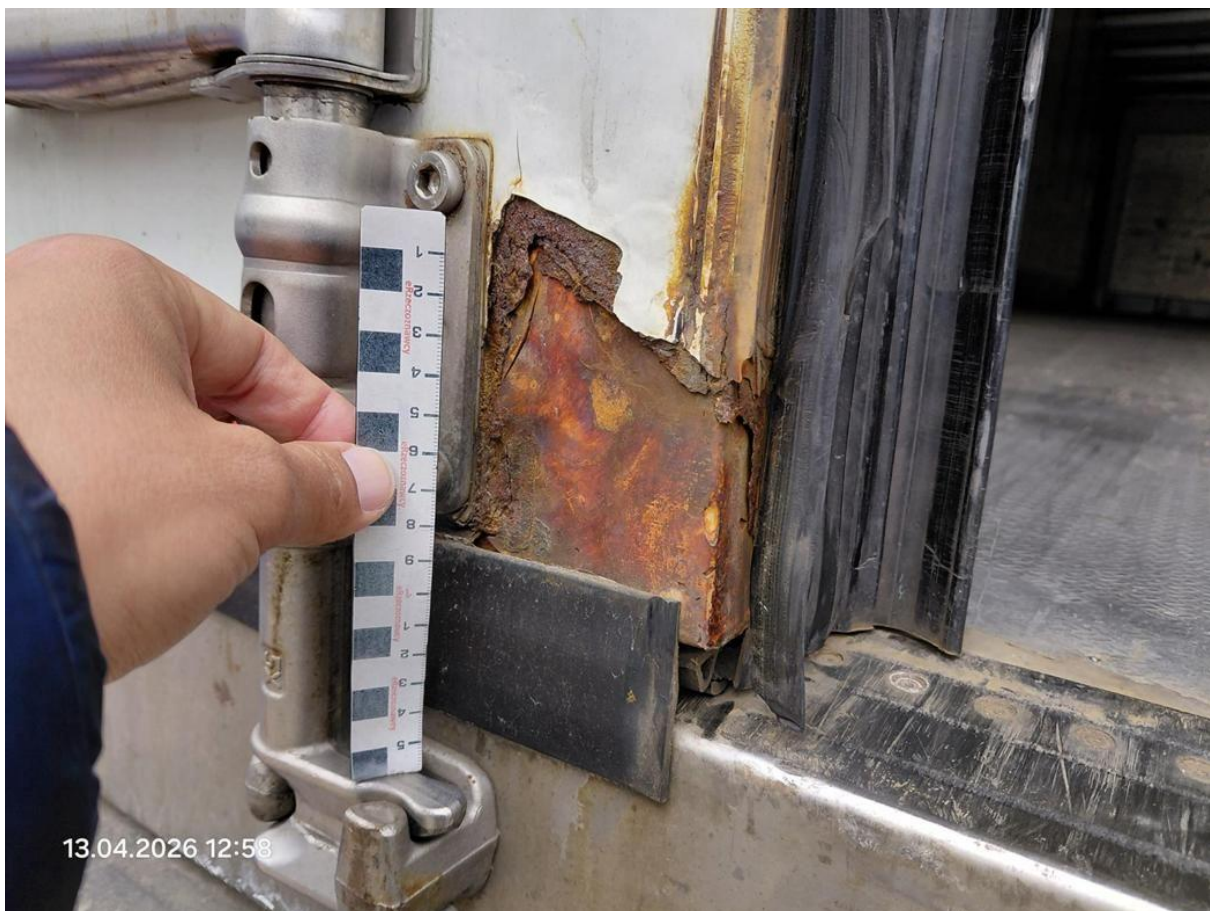
Fot. nr 65



Fot. nr 66



Fot. nr 67



Fot. nr 68



13.04.2026 12:58

Fot. nr 69



13.04.2026 12:58

Fot. nr 70



Fot. nr 71



Fot. nr 72



Fot. nr 73



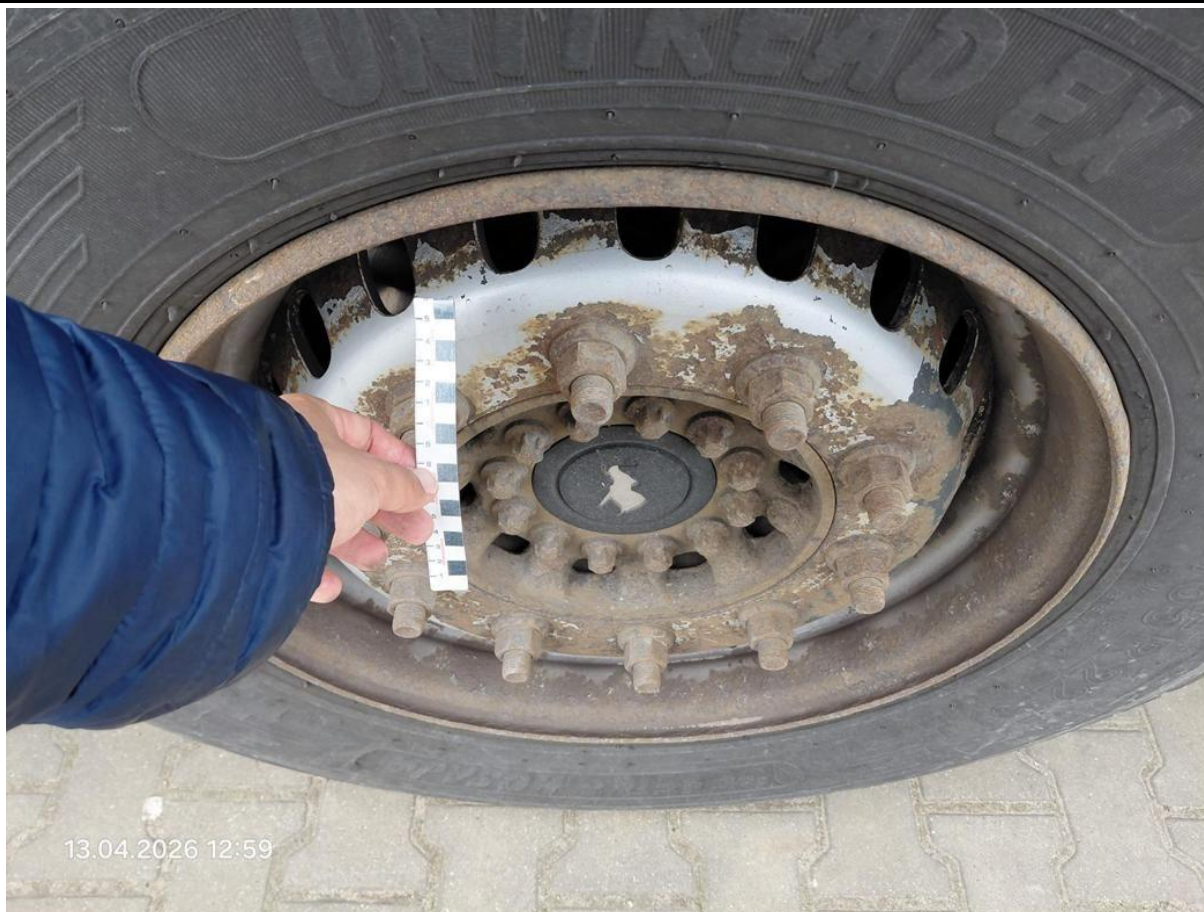
Fot. nr 74



Fot. nr 75



Fot. nr 76



Fot. nr 77



Fot. nr 78



Fot. nr 79



Fot. nr 80



Fot. nr 81



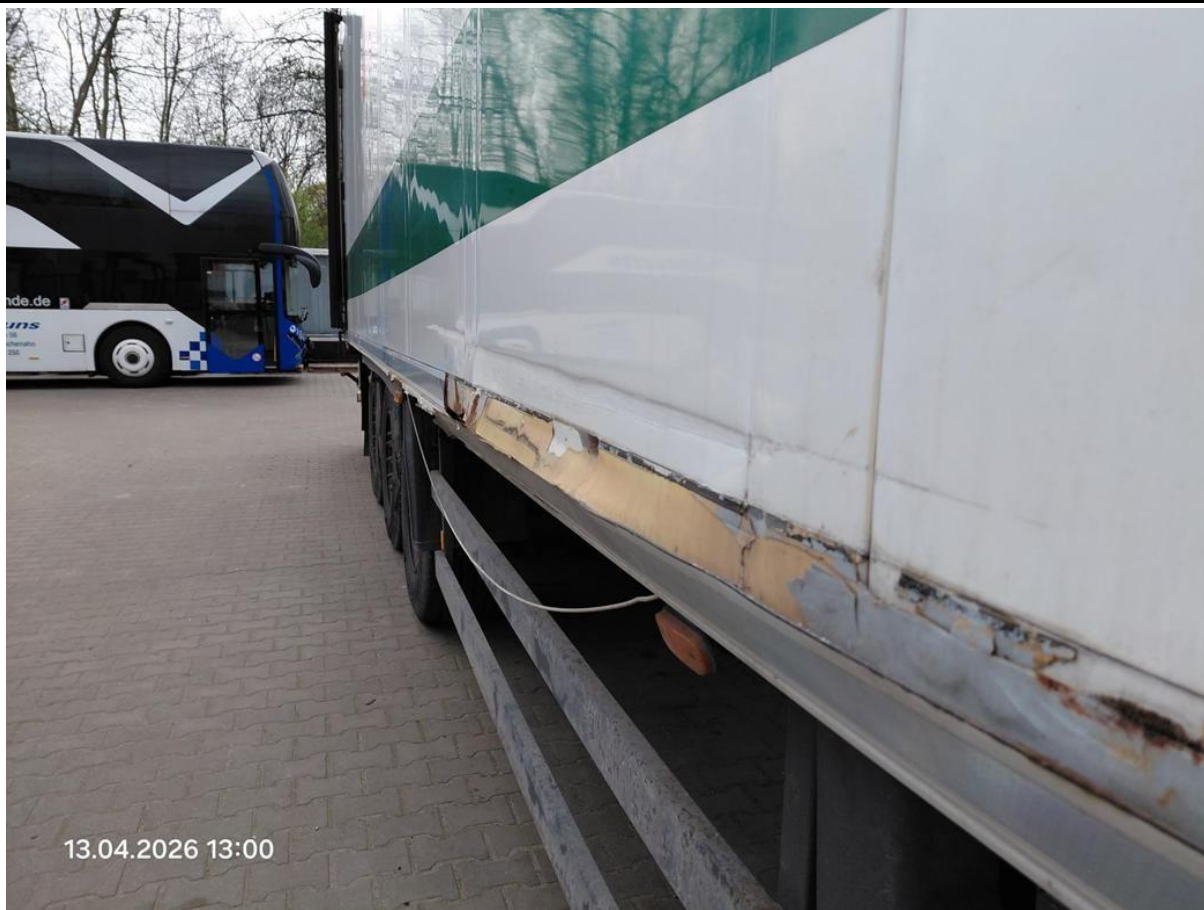
Fot. nr 82



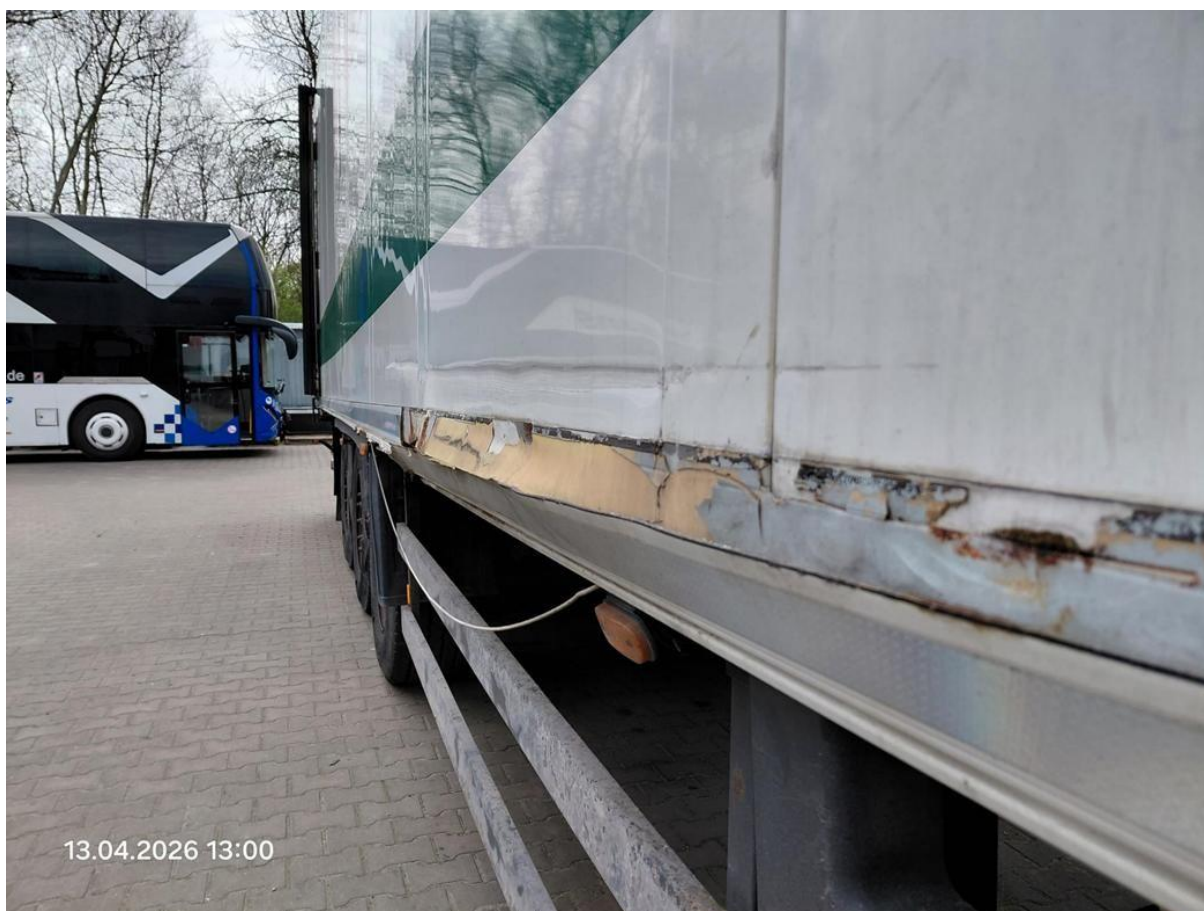
Fot. nr 83



Fot. nr 84



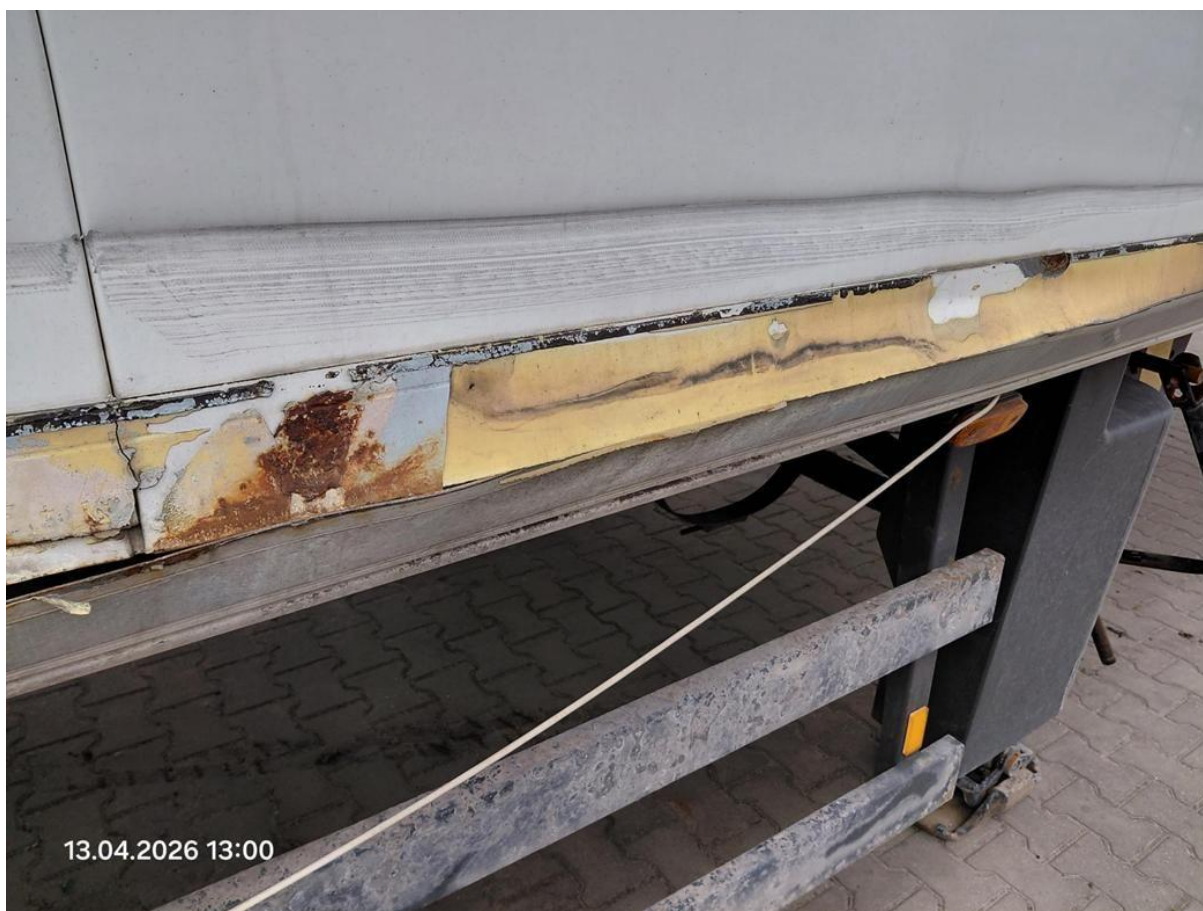
Fot. nr 85



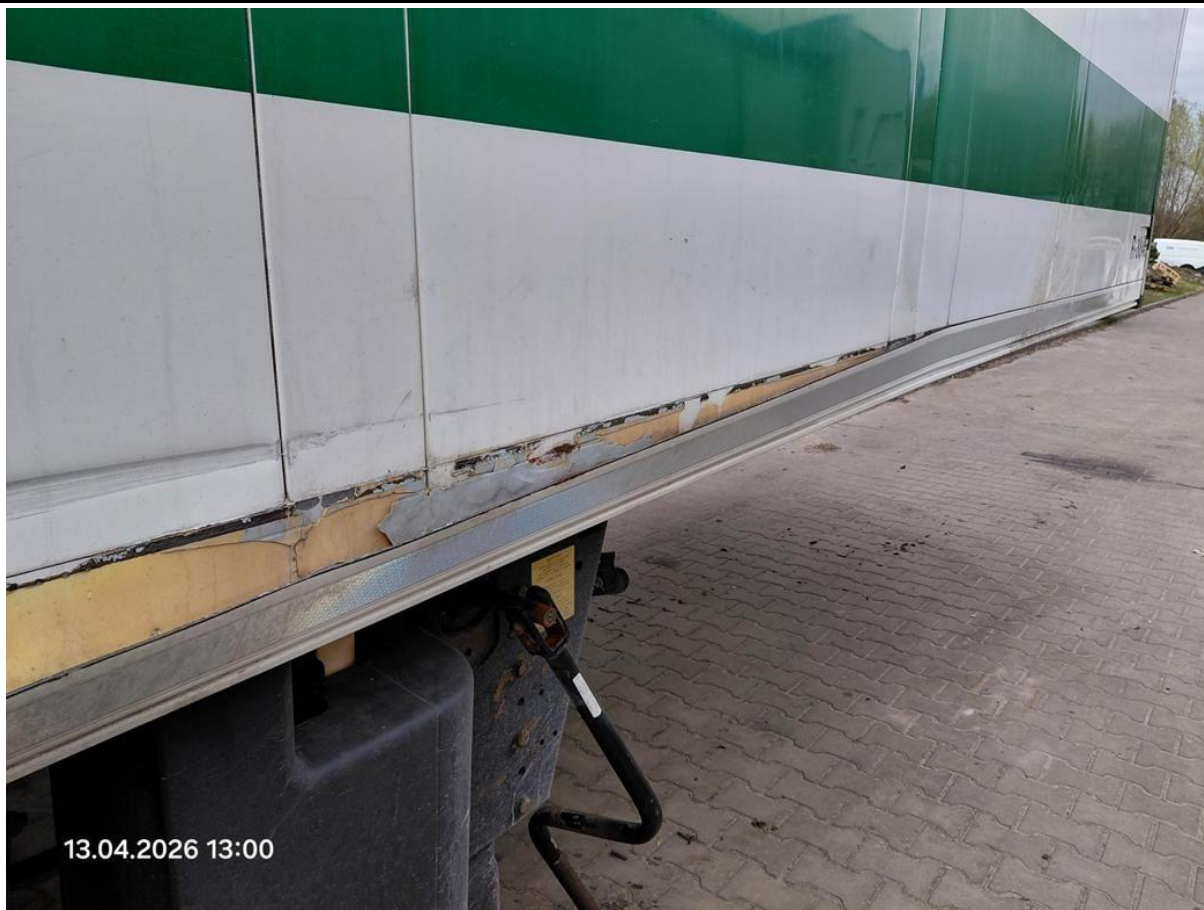
Fot. nr 86



Fot. nr 87



Fot. nr 88



Fot. nr 89



Fot. nr 90



Fot. nr 91



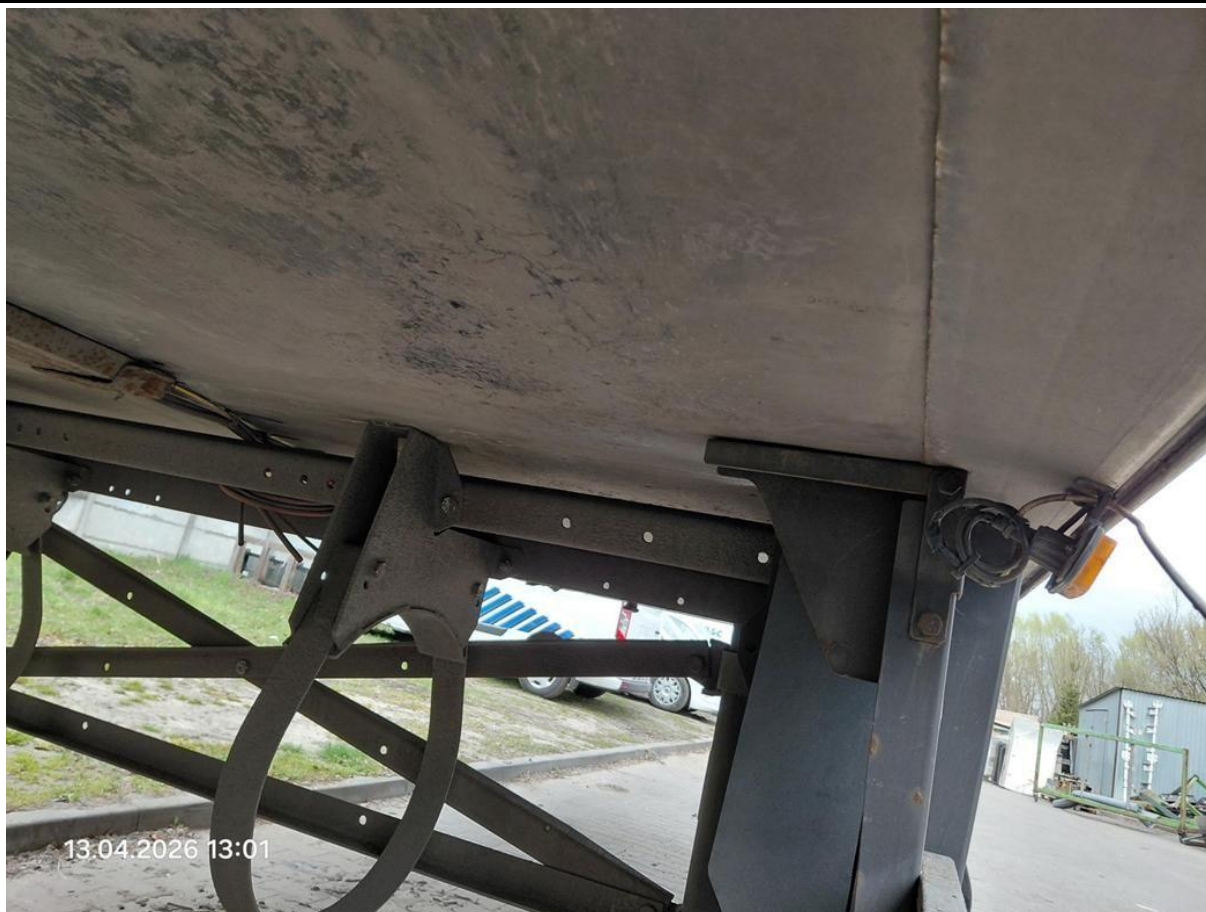
Fot. nr 92



Fot. nr 93



Fot. nr 94



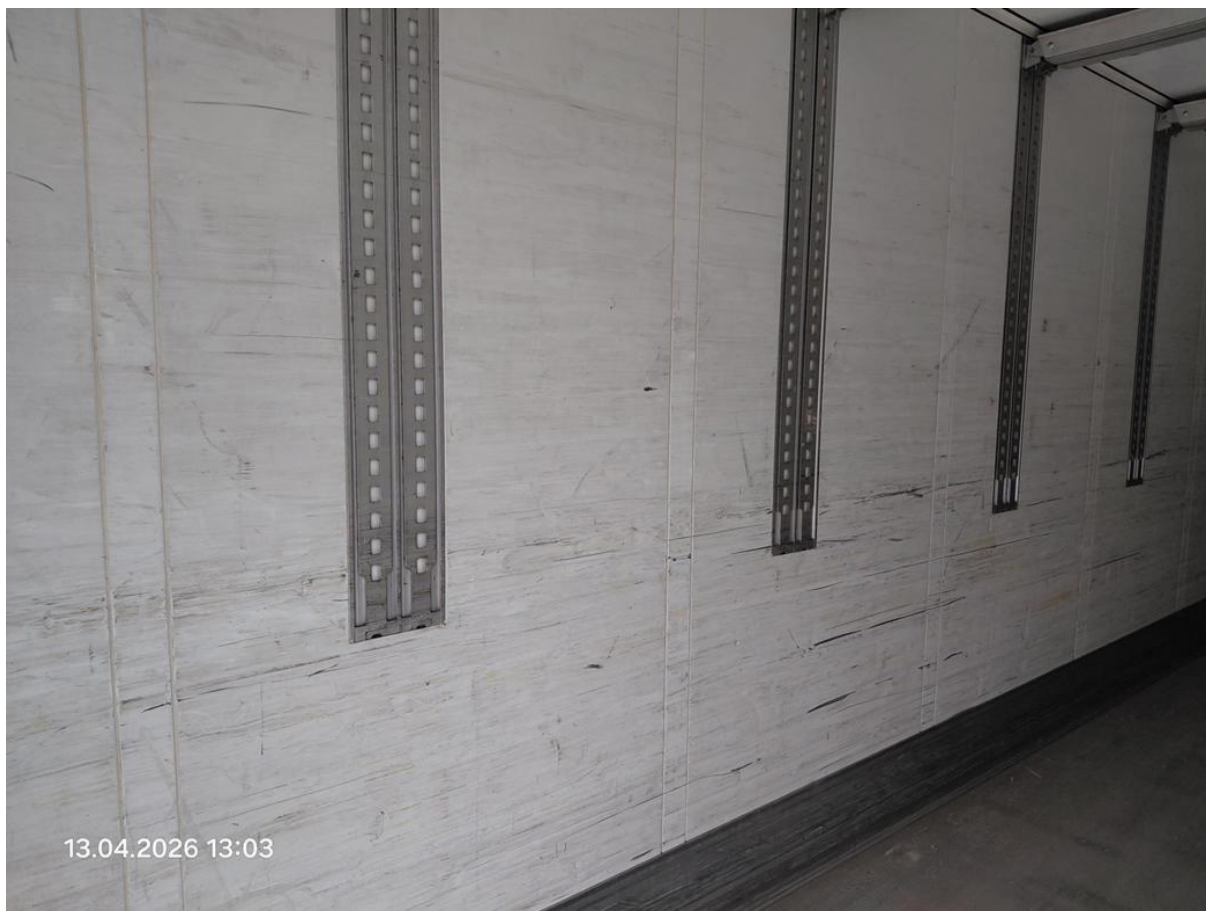
Fot. nr 95



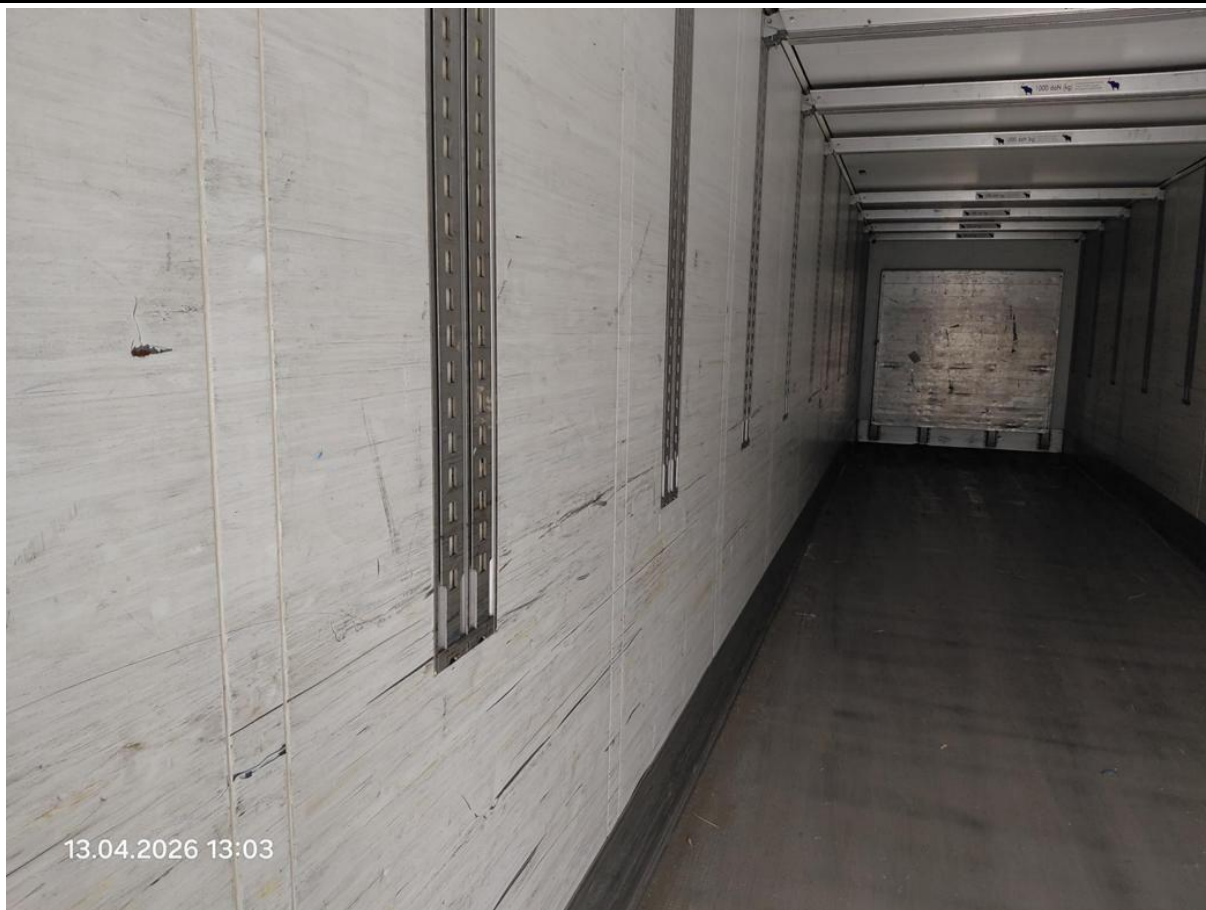
Fot. nr 96



Fot. nr 97



Fot. nr 98



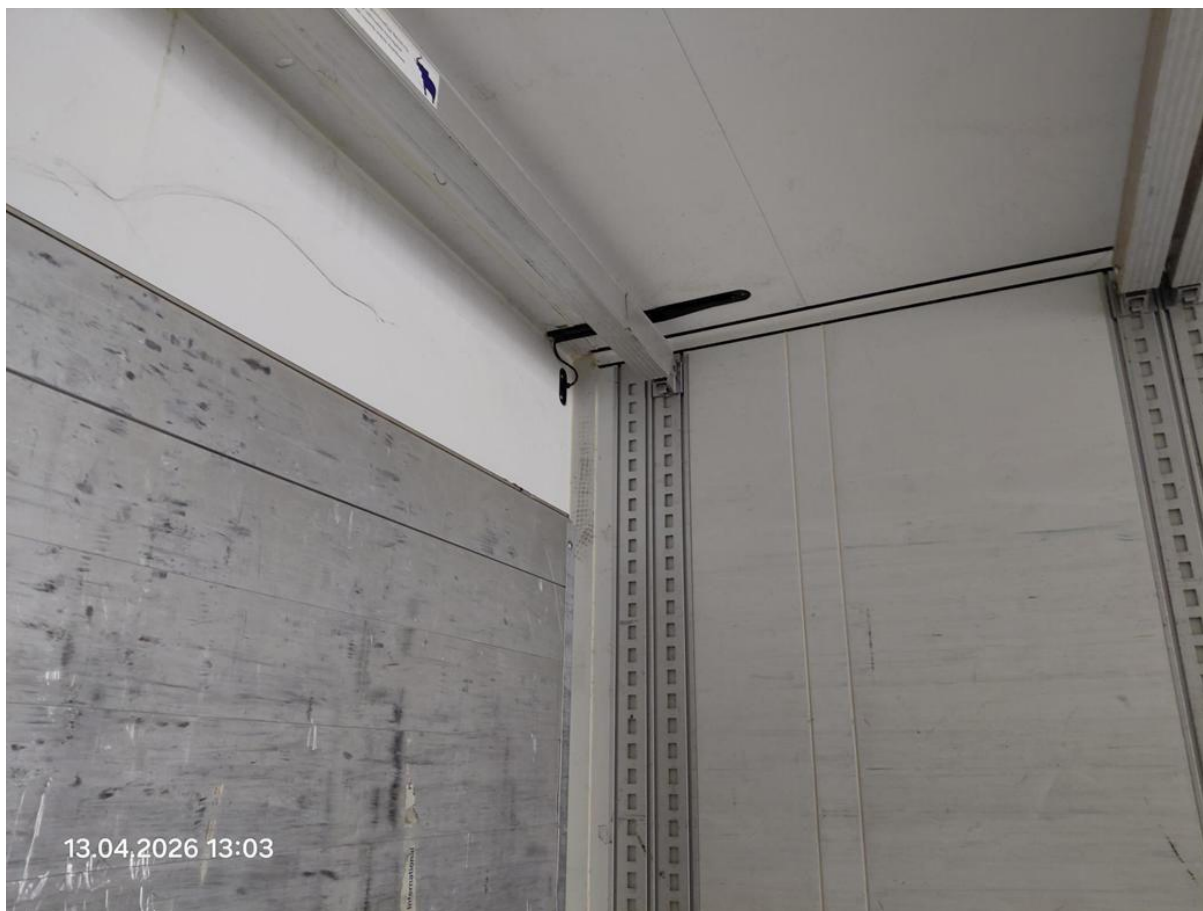
Fot. nr 99



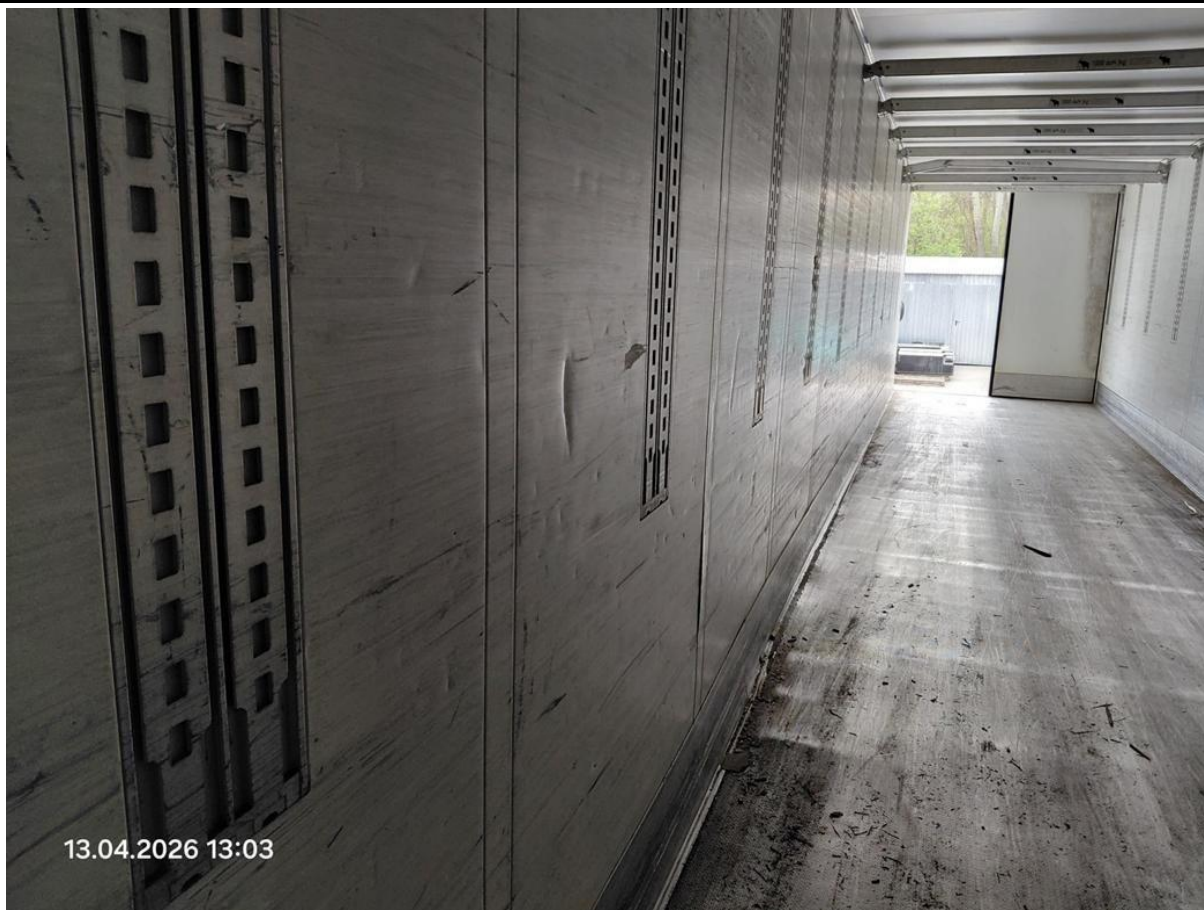
Fot. nr 100



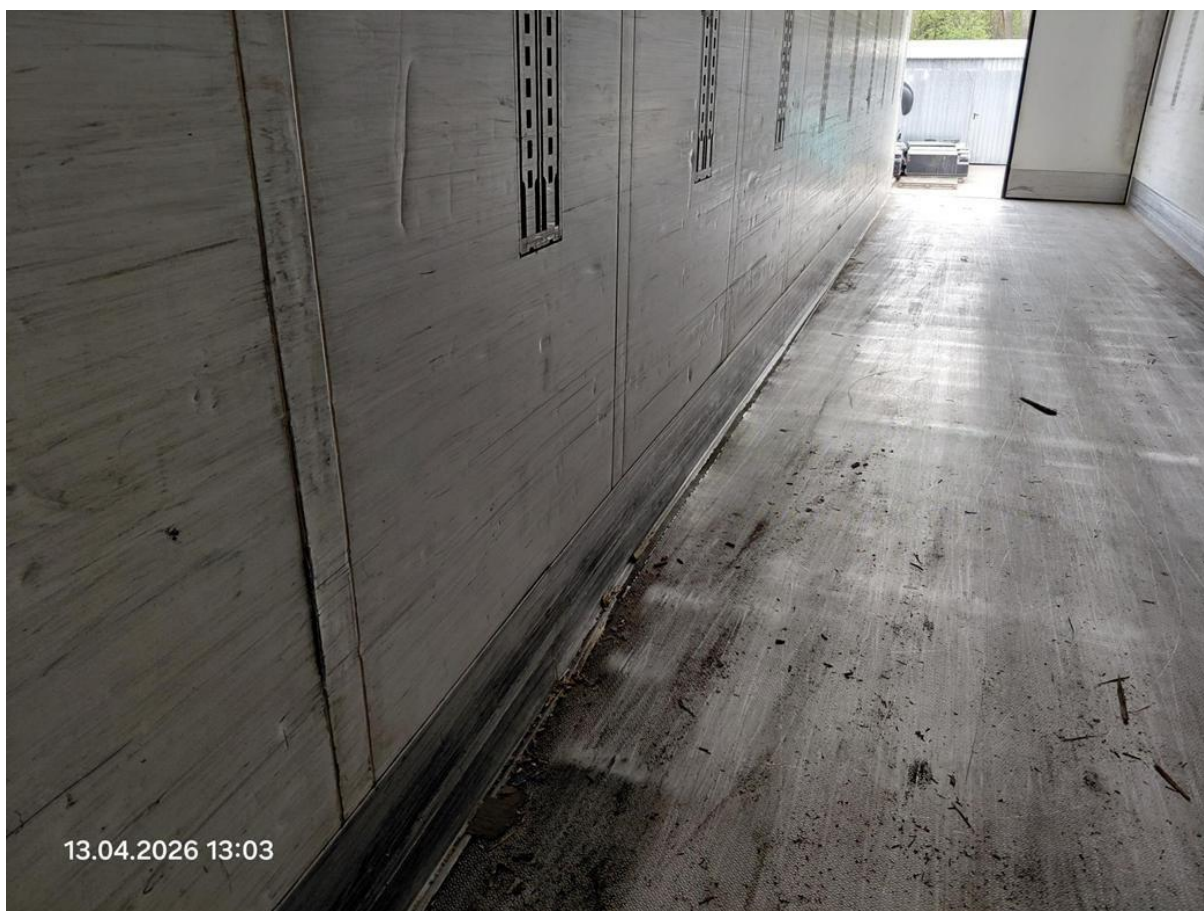
Fot. nr 101



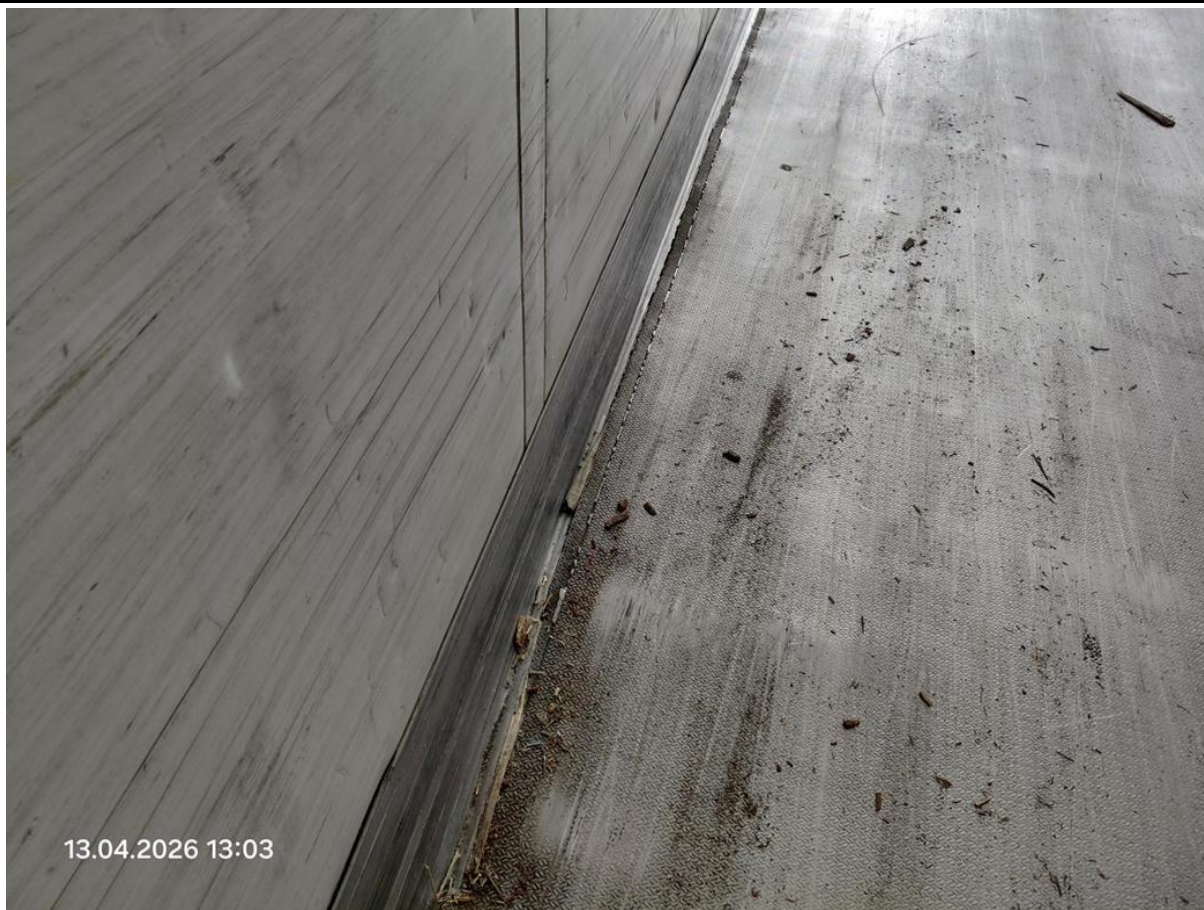
Fot. nr 102



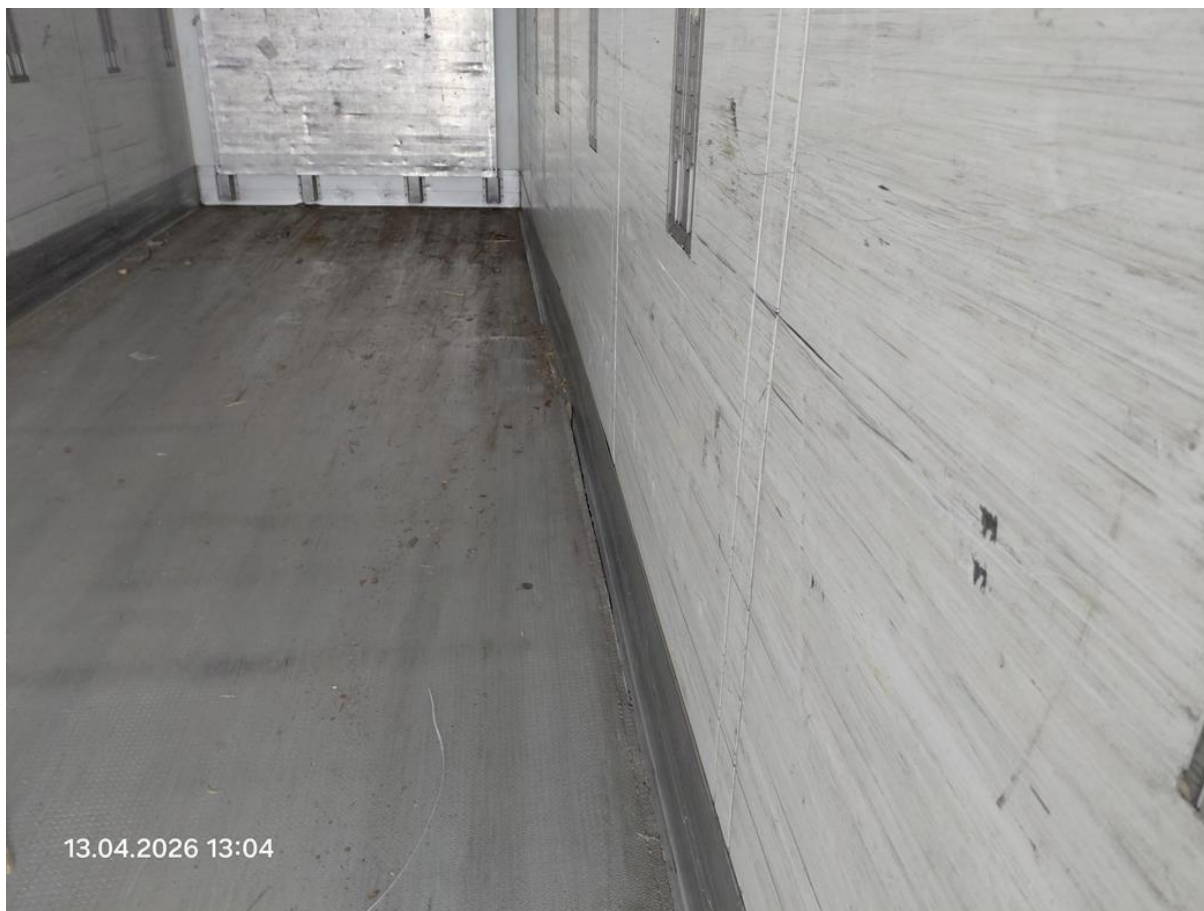
Fot. nr 103



Fot. nr 104



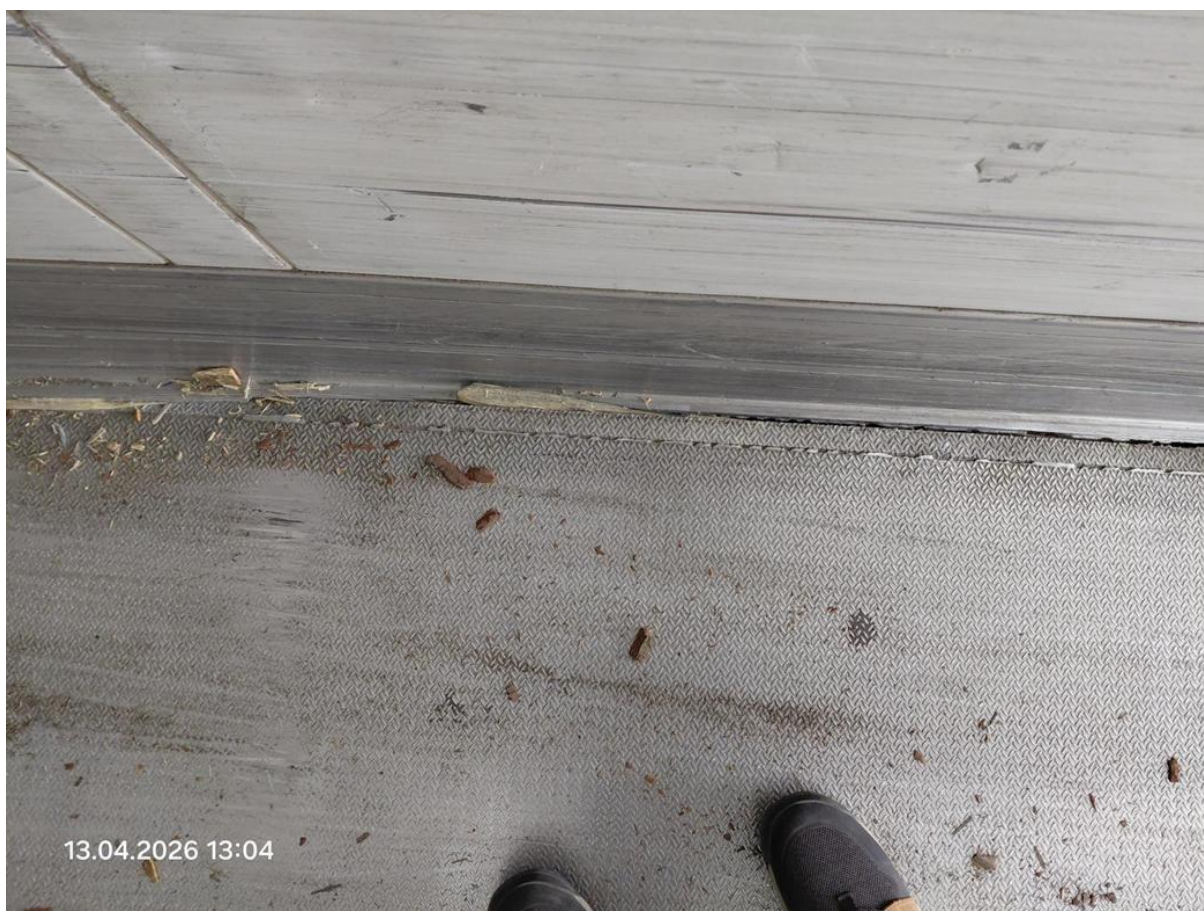
Fot. nr 105



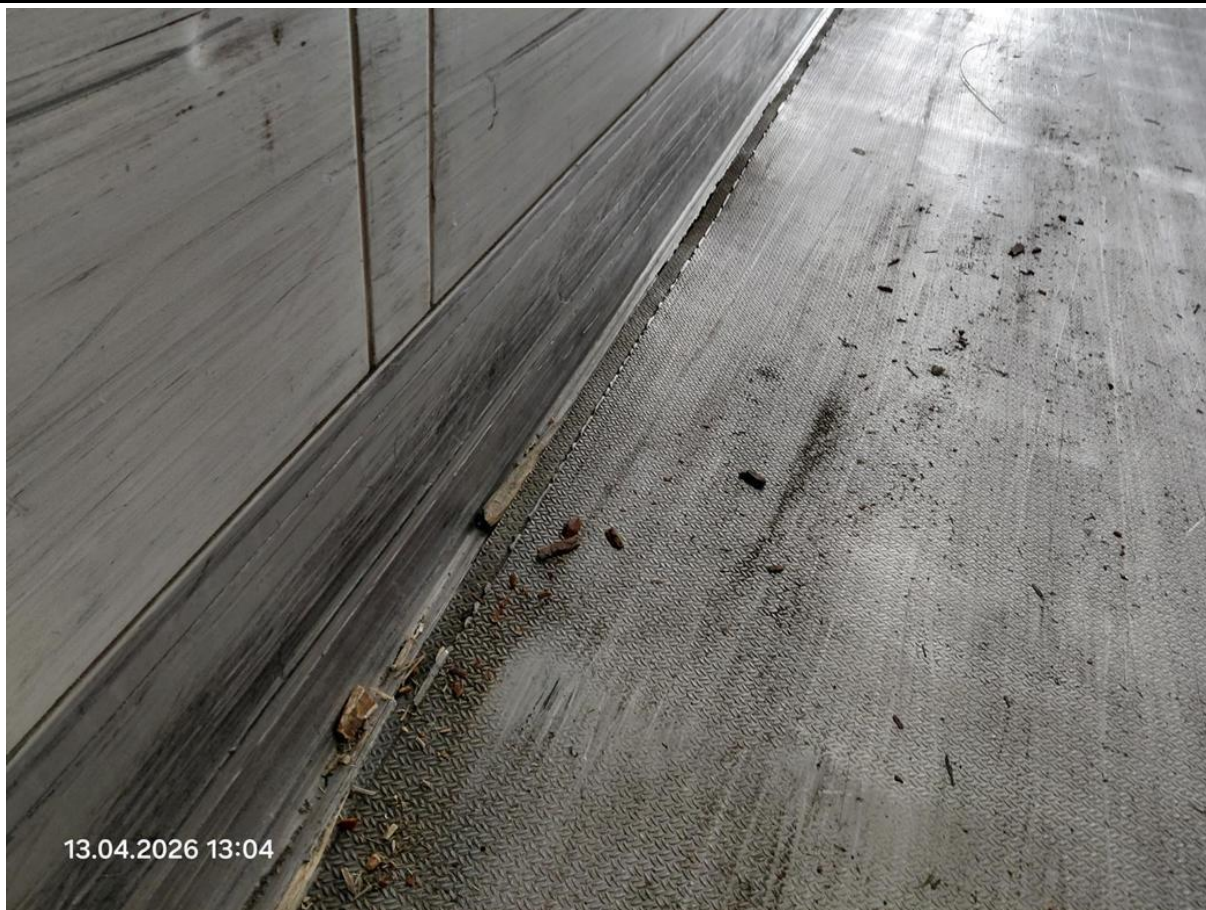
Fot. nr 106



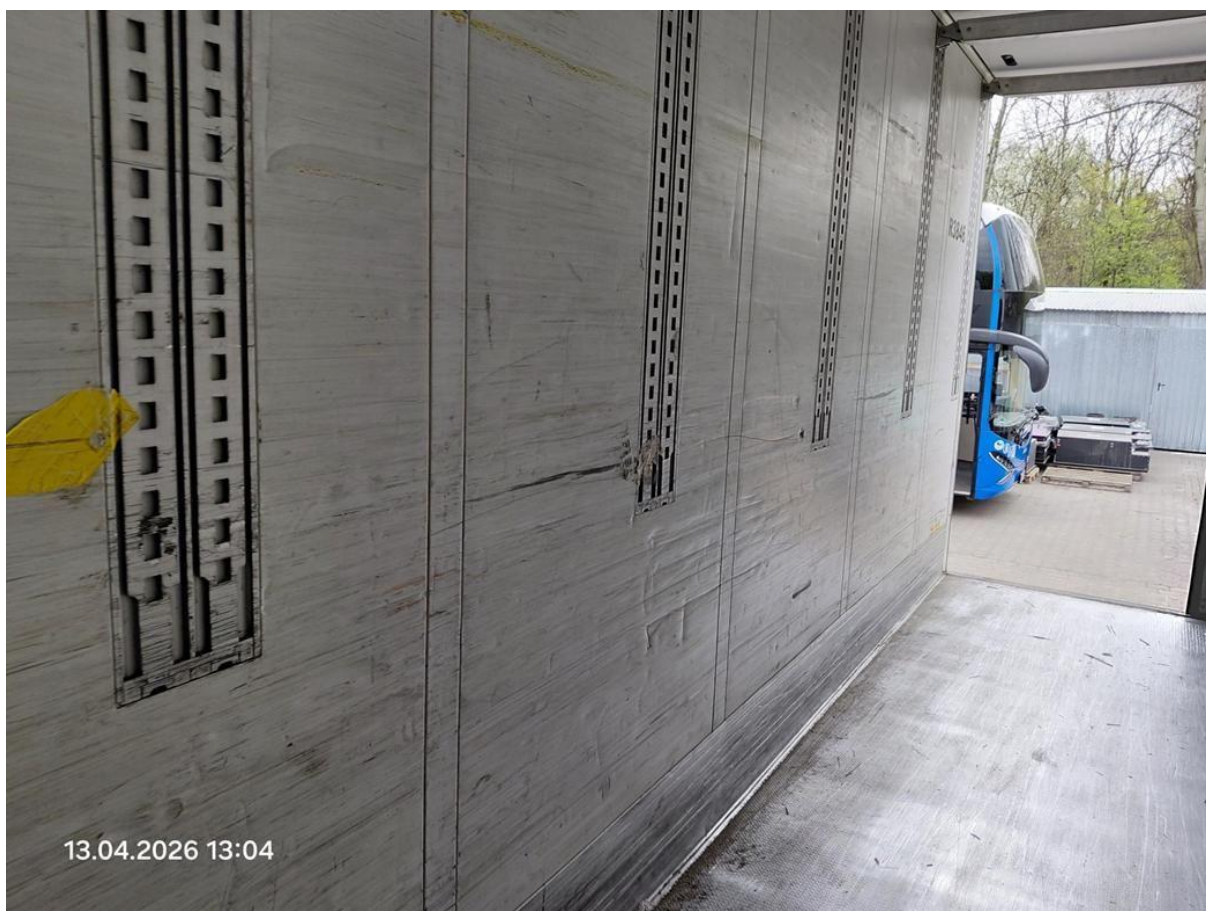
Fot. nr 107



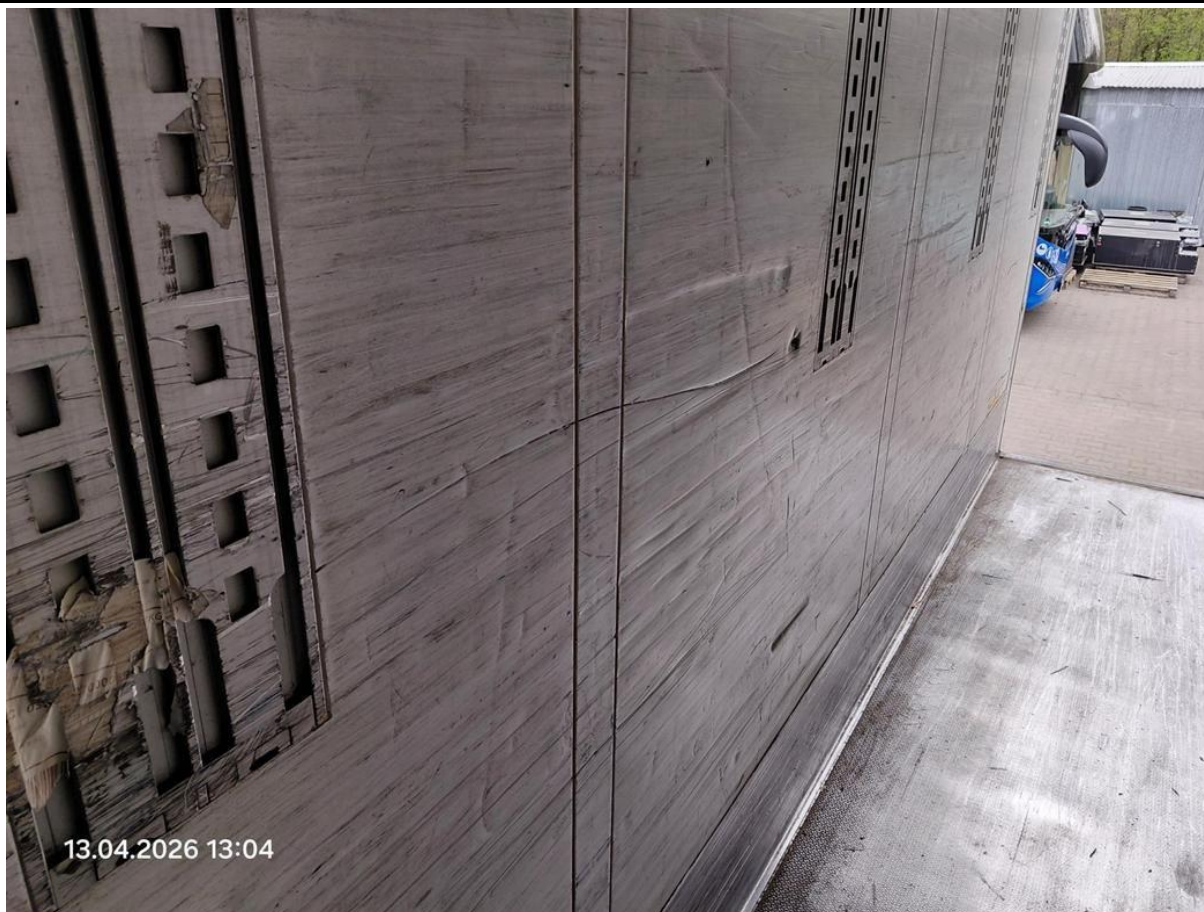
Fot. nr 108



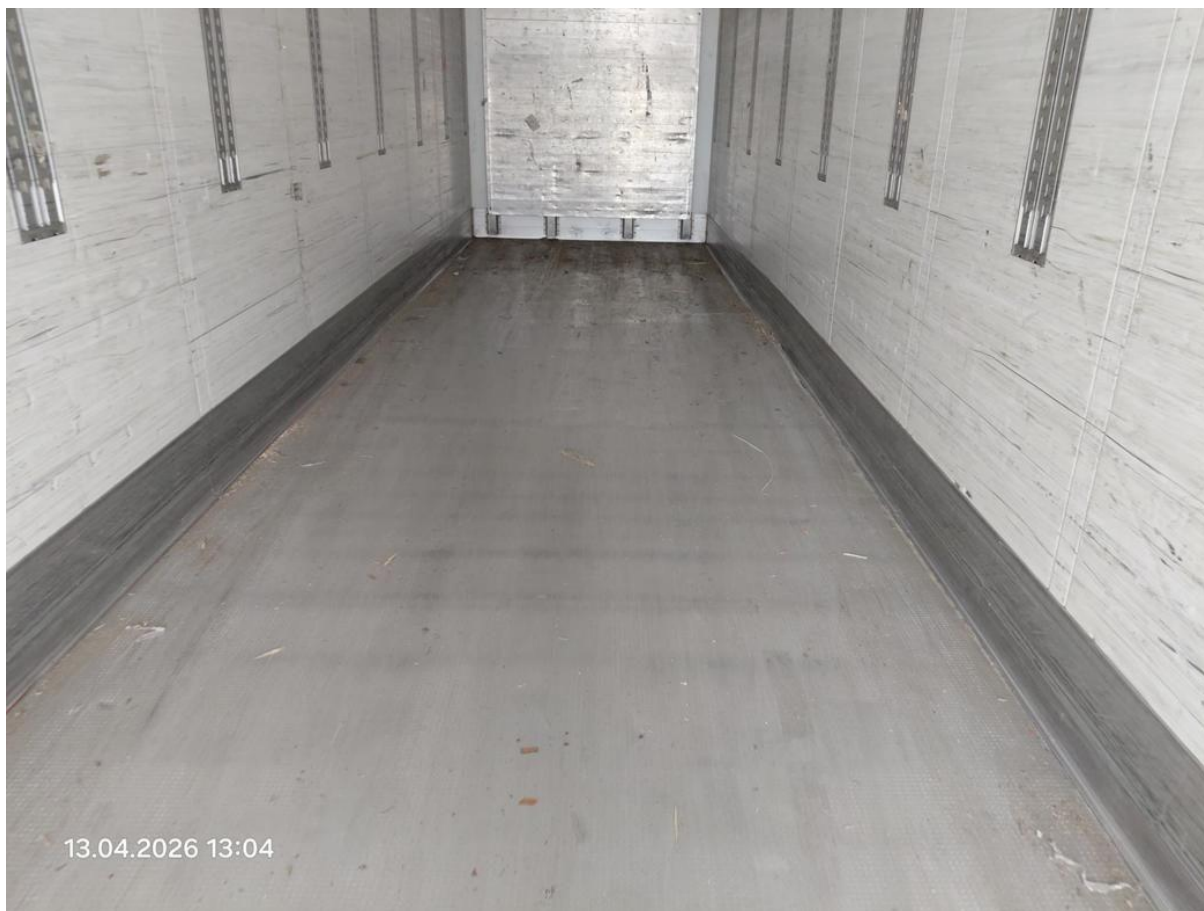
Fot. nr 109



Fot. nr 110



Fot. nr 111



Fot. nr 112



Fot. nr 113



Fot. nr 114



Fot. nr 115



Fot. nr 116



Fot. nr 117



Fot. nr 118

