

Nr zlecenia: 85/10/04/2026/CarArena STANDARD

z dnia: 2026/04/10

**Zeceniodawca:**

CARARENA - Aukcje Samochodowe  
ul. Budowlanych 7  
62-081 Baranowo

**Rzeczoznawca:**

Albert Kalu ny /zatw. Pion Weryfikacyjny eRzeczoznawcy



## Wycena wartości

Zadanie: Ocena stanu technicznego i określenie wartości rynkowej pojazdu

DANE IDENTYFIKACYJNE POJAZDU (*)		Dane: [N] IV-2026	
Rodzaj pojazdu:	<b>Naczepa</b>	VIN:	<b>WSM0000005099734</b>
Marka:	<b>SCHMITZ</b>	Nr rejestracyjny:	<b>PZ996TU</b>
Model pojazdu:	<b>SKO 24 35.0t</b>	Nr Info-Ekspert:	<b>181-00054</b>
Wersja:	<b>FP60 COOL/13.4</b>	Rok produkcji:	<b>2012</b>
Data pierwszej rejestracji	2012/06/06		
Data wartości badania technicznego	2025/04/04		
Rodzaj naczepy	furgon kontenerowy izotermiczny		
Dop. masa całkowita / Masa własna / Ładowność	35000 kg / 7710 kg / 27290 kg		
Zawieszenie osi / Rozstaw osi	poduszki / 1310 mm		
Kolor powłoki lakierowej, (rodzaj lakieru)	Biały		

WYPOSAŻENIE STANDARDOWE			
<b>L.p.</b>	<b>Nazwa elementu wyposażenia</b>	<b>L.p.</b>	<b>Nazwa elementu wyposażenia</b>
1	Drabinka wysuwana z tyłu naczepy	12	Skrzynia narzędziowa z tworzywa sztucznego
2	Kosz na 2 koła zapasowe	13	Sworze sprzączki 2"
3	Listwa odbojowa poprzeczna z tyłu	14	System hamulcowy elektroniczny EBS
4	Podkładki płyty podłogowej 5,5t	15	Wiatła obrysowe LED
5	Odboje gumowe na uchwycie lamp 2 szt.	16	Wiatła pozycyjne LED
6	Odboje gumowe narożne z tyłu pojazdu 2 szt.	17	Tarcze kół stalowe
7	Osie bezobsługowe SAF	18	Urządzenie do podnoszenia/opuszczania podwozia z funkcją AUTO-RESET
8	Podłoga aluminiowa	19	Wanna podłogowa alum., listwa cokołowa

		300mm	
9	Podłoga wzmocniona w części tylnej	20	Zabezpieczenia boczne przeciwbieżne
10	Podpory postojowe Jost	21	Zawieszenie pneumatyczne MRH
11	Skrzynia na 36 Europalet		

### OPIS ZAMONTOWANEGO W POJE DZIE OGUMIENIA

Koło	Marka, typ	Bieżnik [mm]
Przednie lewe:	*UNITREAD EX 385/65 R22.5 160J	0,9
Przednie prawe:	*UNITREAD EX 385/65 R22.5 160J	1,4
II Osi lewe:	DUNLOP 385/65 R22.5 158L/150K SP 252 TL (NACZEPA)	6,3
II Osi prawe:	DUNLOP 385/65 R22.5 158L/150K SP 252 TL (NACZEPA)	3,4
III Osi lewe:	*NEXT 385/65 R22.5 158L NT RHT II	5,6
III Osi prawe:	*NEXT 385/65 R22.5 158L NT RHT II	13,2

### KOREKTY WARTO CI POJAZDU

KOREKTA ZA PIERWSZ REJESTRACJ	( + )
KOREKTY RÓ NE:	
Aktualno bada technicznych	( - )
Stan utrzymania i dbałość o pojazd	( - )
KOREKTY RÓ NE RAZEM	( - )
KOREKTA ZA OGUMIENIE	( - )

### UWAGI RZECZOZNAWCY DOTYCZ CE WYCENY

Pojazd zweryfikowany w bazie danych historii [pojazdu.gov.pl](http://pojazdu.gov.pl)

Oględziny wykonał: Bartosz Zaborski

Wycena wykonana: Albert Kalu ny

Stwierdzono następujące odstępstwa od stanu normatywnego:

Zewn trz:

- ciana przednia - ogniska korozji
- ciana boczna L - odkształcenia, zarysowania, ogniska korozji
- ciana boczna P - odkształcenia, zarysowania
- belka tylna - ogniska korozji, zarysowania
- tarcze kół - ogniska korozji
- drzwi - odkształcenia, ogniska korozji
- słupek TL - zarysowany, wgnieciony
- opona koła zapasowego - rozciętą

Wewn trz:

- podłoga - uszkodzona (oderwana od konstrukcji)
- dach - odkształcenia, zarysowania
- ciana przednia - odkształcenia, zarysowania
- drzwi - odkształcenia, zarysowania, wgniecenia
- ciana boczna L - wgniecenia, zarysowania, listwa dolna odstaje od ciany
- ciana boczna P - wgniecenia, zarysowania, listwa dolna odstaje od ciany

Pojazd pokryty okleinami reklamowymi. Istnieje ryzyko wykrycia wad i uszkodzeń po rozklejeniu.

Szczegółowy stan zobrazowany w dokumentacji zdjęciowej.

**OPIS STANU TECHNICZNEGO ZESPOŁÓW POJAZDU****JAZDA KONTROLNA**

Pojazd bez napadu własnego w związku z czym próby ruchowej nie wykonano. Istnieje ryzyko wykrycia wad i usterek podczas próby ruchowej.

**DOKUMENTY I KOMPLETACJA POJAZDU**

1	Dowód rejestracyjny	TAK
---	---------------------	-----

Zastrzeżenia ograniczające opinię.

ü Zawarte w niniejszej Wycenie/Raporcie informacje (w tym dotyczące wyposażenia) służy jedynie ogólnym celom informacyjnym. Wycena/Raport nie może być zatem traktowana jako oferta w rozumieniu przepisów Kodeksu Cywilnego oraz opisu towaru ani zapewnienia w rozumieniu art. 4 Ustawy z dnia 27 lipca 2002 roku o szczególnych warunkach sprzedaży konsumenckiej.

ü Wycena/Raport została sporządzona w celu ustalenia istnienia albo nieistnienia uszkodzeń nieakceptowalnych po zakończeniu umowy korzystania z samochodu lub innych okoliczności uzgodnionych w zleceniu. Wycena/Raport nie obejmuje typowych uszkodzeń wynikających z eksploatacji samochodu oraz jego standardowego zużycia.

ü Je li chcesz traktować ten dokument jako źródło wiedzy o samochodzie przy jego zakupie, czynisz to na własną odpowiedzialność. Rzeczoznawcy sp.j. nie ponosi odpowiedzialności za takie użycie tej Wyceny/Raporu.

ü Niniejsza wycena służy wyłącznie do oszacowania wartości rynkowej przedmiotu wyceny i nie może być wykorzystywana do żadnego innego celu, ni wymieniony powyżej. W szczególności wycena nie może stanowić podstawy do oceny cech i stanu wycenianego obiektu przy jego zakupie.

ü Rzeczoznawca nie bierze na siebie odpowiedzialności za wady ukryte (prawne i fizyczne) oraz ewentualne skutki wynikające z dalszego użytkowania przedmiotu wyceny, a także za skutki wykorzystania samej wyceny.

ü Powyższa wycena nie jest ekspertyzą stanu technicznego przedmiotu wyceny i za taką nie może być uznawana, w szczególności nie może być traktowana jako gwarancja sprzedaży przedmiotu wyceny za oszacowaną wartość.

ü Wycenę przeprowadzono w oparciu o dostarczoną dokumentację oraz badanie organoleptyczne wycenianego obiektu. Nie prowadzono badań diagnostycznych oraz weryfikacji warsztatowej przedmiotu wyceny.

ü Nie stwierdzono dodatkowych niesprawności i/lub uszkodzeń i/lub braków w zakresie możliwym do ustalenia w warunkach oględzin tj. bez dostępu do spodu pojazdu, specjalistycznego sprzętu diagnostycznego, jazdy próbnej wykonanej w warunkach drogowych z obciążeniem.

ü Rzeczoznawca podczas oględzin poza warszatem nie jest w stanie stwierdzić wypadkowej przeszłości pojazdu. W przypadku podwyższonych wartości pomiarów powłoki lakierowej, konieczna jest ekspertyza w warunkach warsztatowych.

ü Rok produkcji pojazdu - nie weryfikowano. Przyjeto w oparciu o dane przekazane przez Zleceniodawcę.

ü Niniejsza wycena nie może być publikowana w całości w jakimkolwiek dokumencie bez zgody wykonawców i bez uzgodnienia z nimi formy i treści takiej publikacji. Zakaz publikacji nie dotyczy posługiwania się wyceną w umowach cywilno-prawnych zawieranych przez zleceniodawcę i dotyczących przedmiotu.

ü Przed odbiorem pojazdu, kupujący zobowiązany jest do konfrontacji rzeczywistego stanu z informacjami zawartymi w wycenie. Odbiór przedmiotu jest równoznaczny ze zrzeczeniem się wszelkich roszczeń, co do stanu technicznego.

ü Nie badano poprawności i/lub budowy numerów identyfikacyjnych/seryjnych obiektu oraz nie weryfikowano prawdziwości danych obiektu.

ü Niniejsza wycena nie może być traktowana jako gwarancja sprzedaży przedmiotu wyceny za oszacowaną wartość.

ü W przypadku ujawnienia dodatkowych informacji dotyczących przedmiotowego pojazdu, niedostępnych w czasie wykonywania niniejszej opinii, zaprezentowane stanowisko może ulec zmianie.

ü W opinii zało ono, e nie wykryto adnych faktów, które mogłyby istotnie wpływa na warto wycenionego pojazdu, je li w opisie pojazdu nie widnieje inaczej.

ü Rzeczoznawca nie ponosi odpowiedzialno ci za ewentualne bł dy wynikaj ce z przedstawionych informacji otrzymanych od u ytkownika/sprzedawcy/zamawiaj cego wycen , je li brak podstaw do kwestionowania ich zgodno ci ze stanem rzeczywistym lub te ustalenie stanu rzeczywistego przez rzeczoznawc było niemo liwe lub znacznie utrudnione.

ü Wyposa enie standardowe wg. Info - Ekspert. Rzeczoznawca nie ponosi odpowiedzialno ci za ewentualne bł dy programu. Lista wyposa enia w wycenie ma charakter pogl dowy i nie potwierdza kompletno ci. Aby ustali specyfikacje fabryczn wyposa enia nale y zwróci si do dealera.

ü W warunkach, w jakich przeprowadzono ogl dziny rzeczoznawca nie miał mo liwo ci zweryfikowania poprawno ci działania całego wyposa enia.

ü Opis stanu technicznego pojazdu jest wa ny na dzie ogl dzin. Rzeczoznawca nie bierze odpowiedzialno ci za zmiany stanu pojazdu wynikaj ce z dalszej eksploatacji lub postoju (np. uszkodzenie akumulatora, powi kszenie lub powstanie ognisk korozji, uszkodzenie układu hamulcowego, itp.) – zaleca si sprawdzenie daty wyceny

ü Je eli elementy jednostki nap dowej, układu przeniesienia nap du itp., s rozmontowane, rzeczoznawca nie weryfikuje kompletno ci poszczególnych układów. Mo liwo wyst pienia braków w kompletacji (np. ze wzgl du na wykorzystanie unieruchomionego pojazdu jako „dawcy cz ci”).

ü Nie weryfikowano odczytanego stanu drogomierza z zapisami w urz dzeniach elektronicznych pojazdu. Rzeczoznawca nie dokonuje oceny autentyczno ci przebiegu.

ü W przypadku pojazdów z niesprawnym akumulatorem lub bez niego - podł czenie sprawnego akumulatora nie gwarantuje sprawno ci technicznej pojazdu. W zwi zku z tym przyjmuje si i stan techniczny pojazdu jest nieznanym, istnieje ryzyko ujawnienia wad ukrytych i dodatkowych uszkodze .

ü Nie weryfikowano gwarancji, statusu pakietów serwisowych i kompletno ci w zakresie osprz tu dodatkowego, z którym przedmiot był zamówiony.

*Dokument wystawiony elektronicznie, wa ny bez podpisu*

DOKUMENTACJA FOTOGRAFICZNA



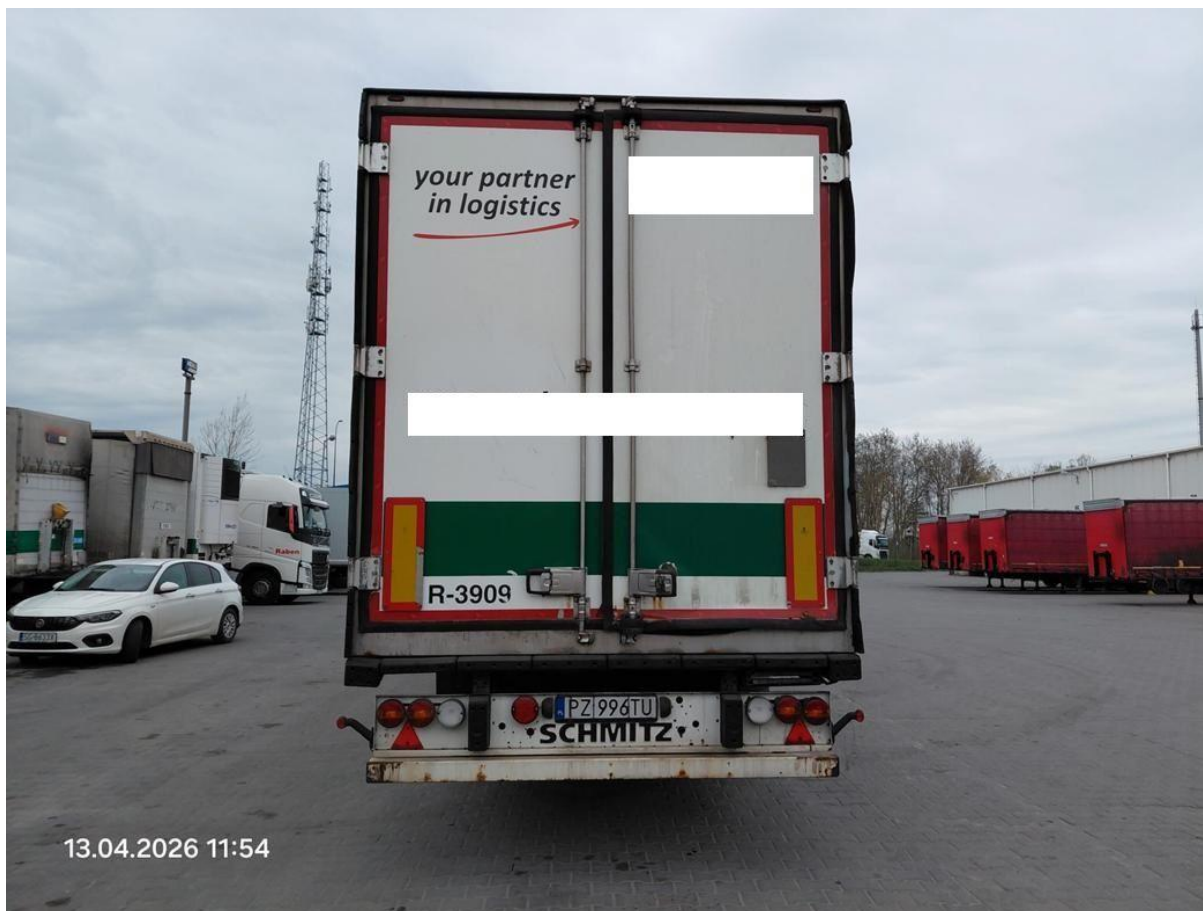
Fot. nr 1



Fot. nr 2



Fot. nr 3



Fot. nr 4



Fot. nr 5



Fot. nr 6



Fot. nr 7



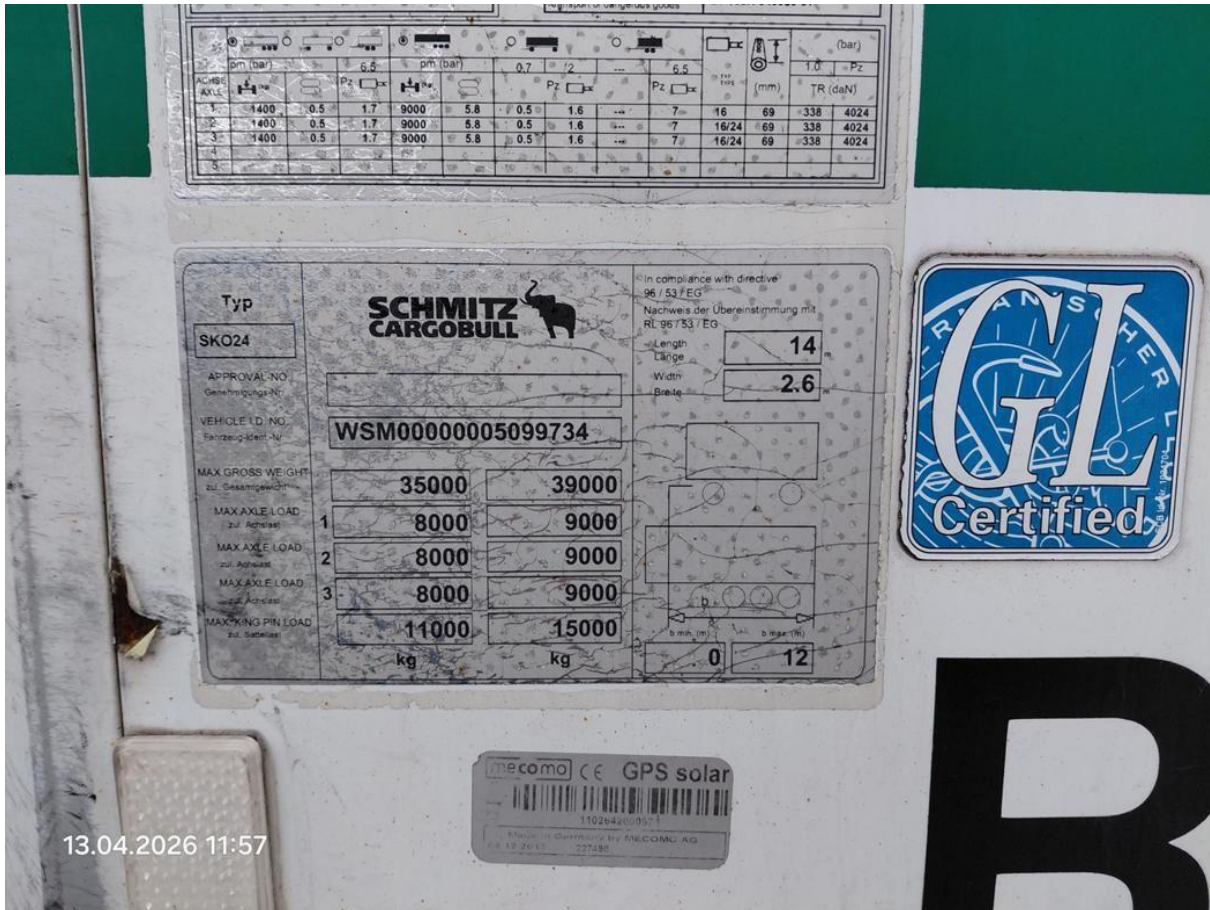
Fot. nr 8



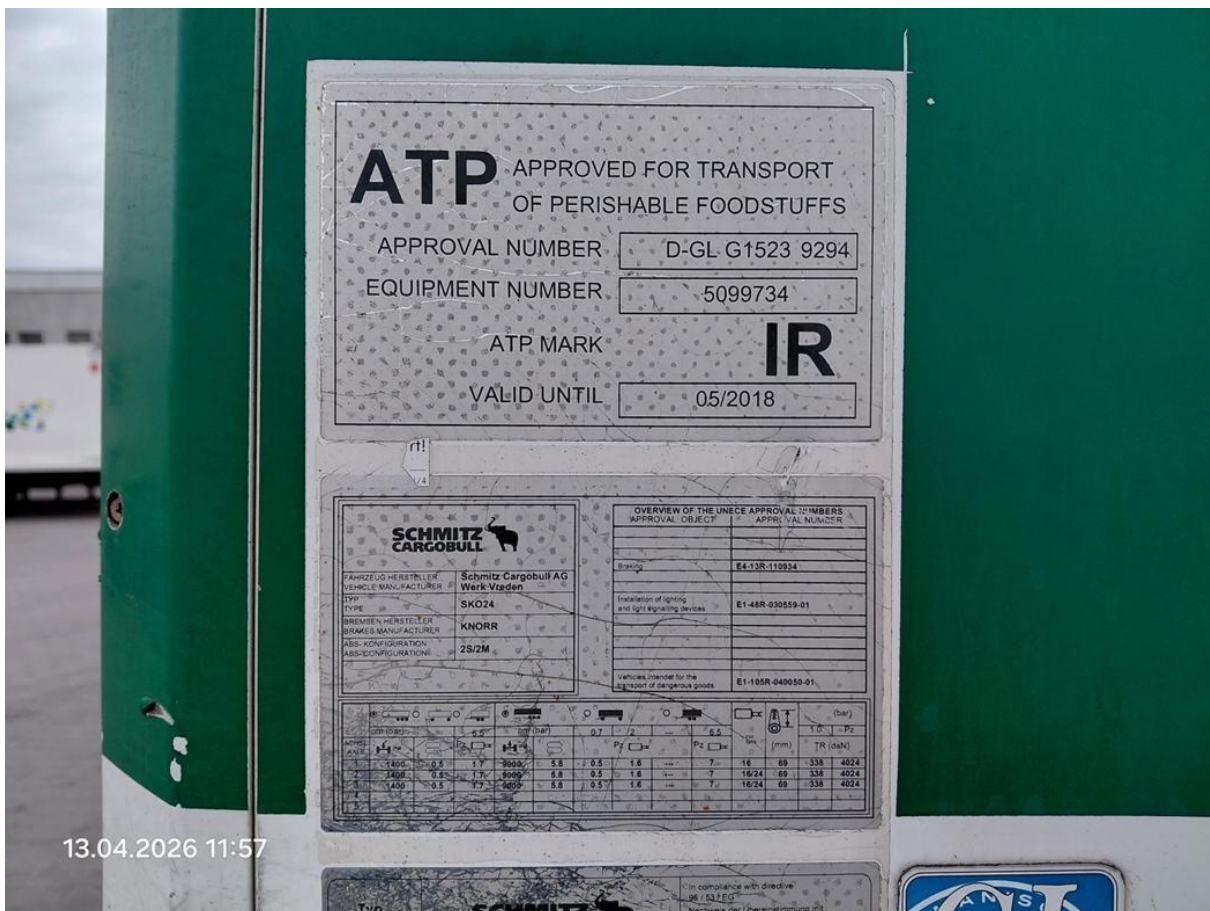
Fot. nr 9



Fot. nr 10



Fot. nr 11



Fot. nr 12



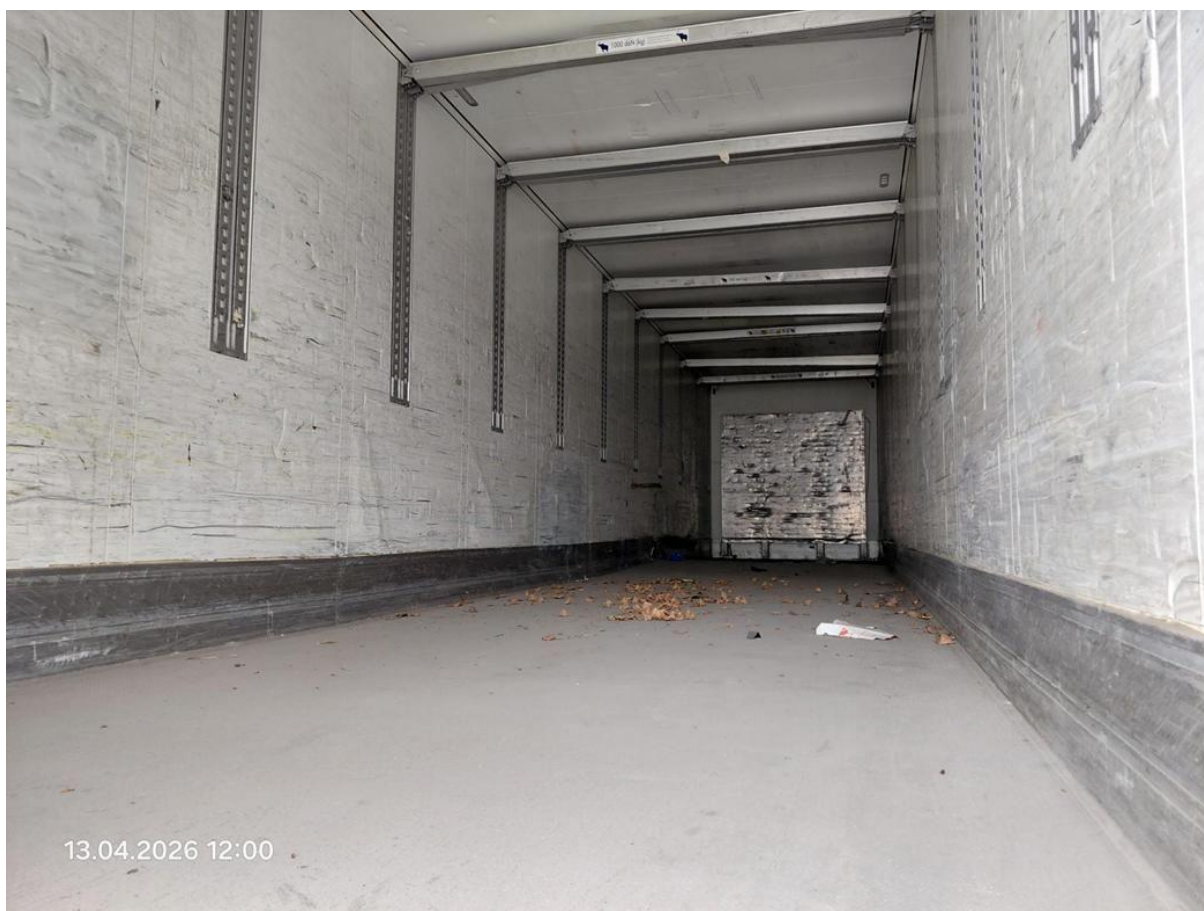
Fot. nr 13



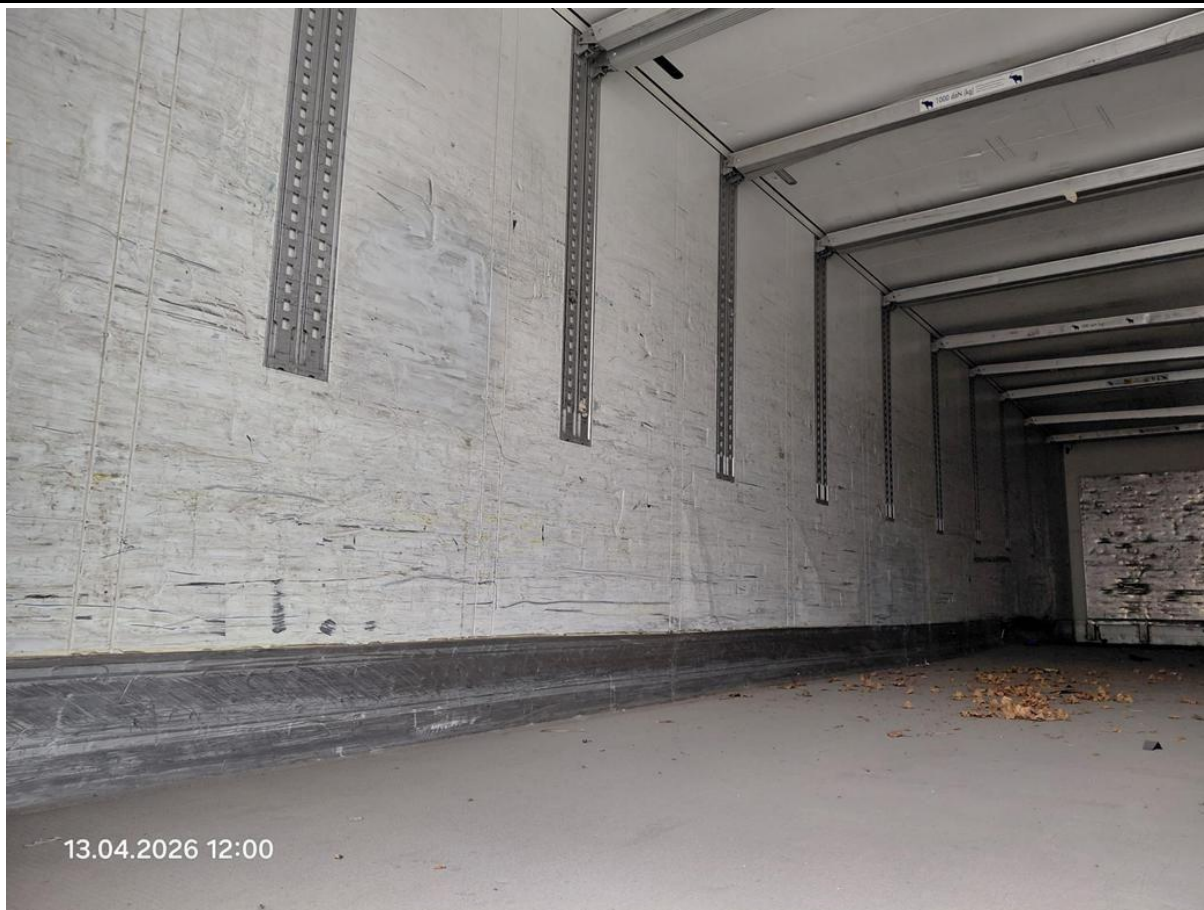
Fot. nr 14



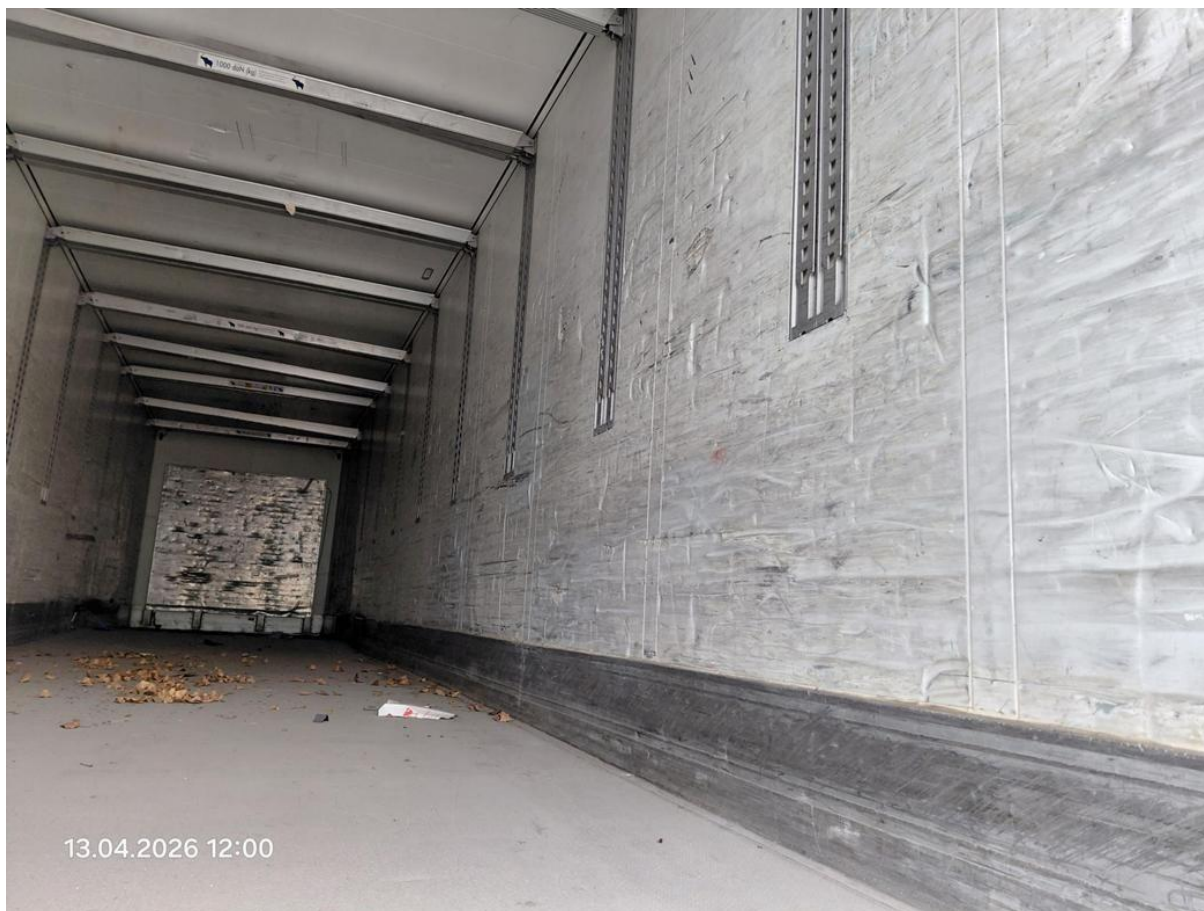
Fot. nr 15



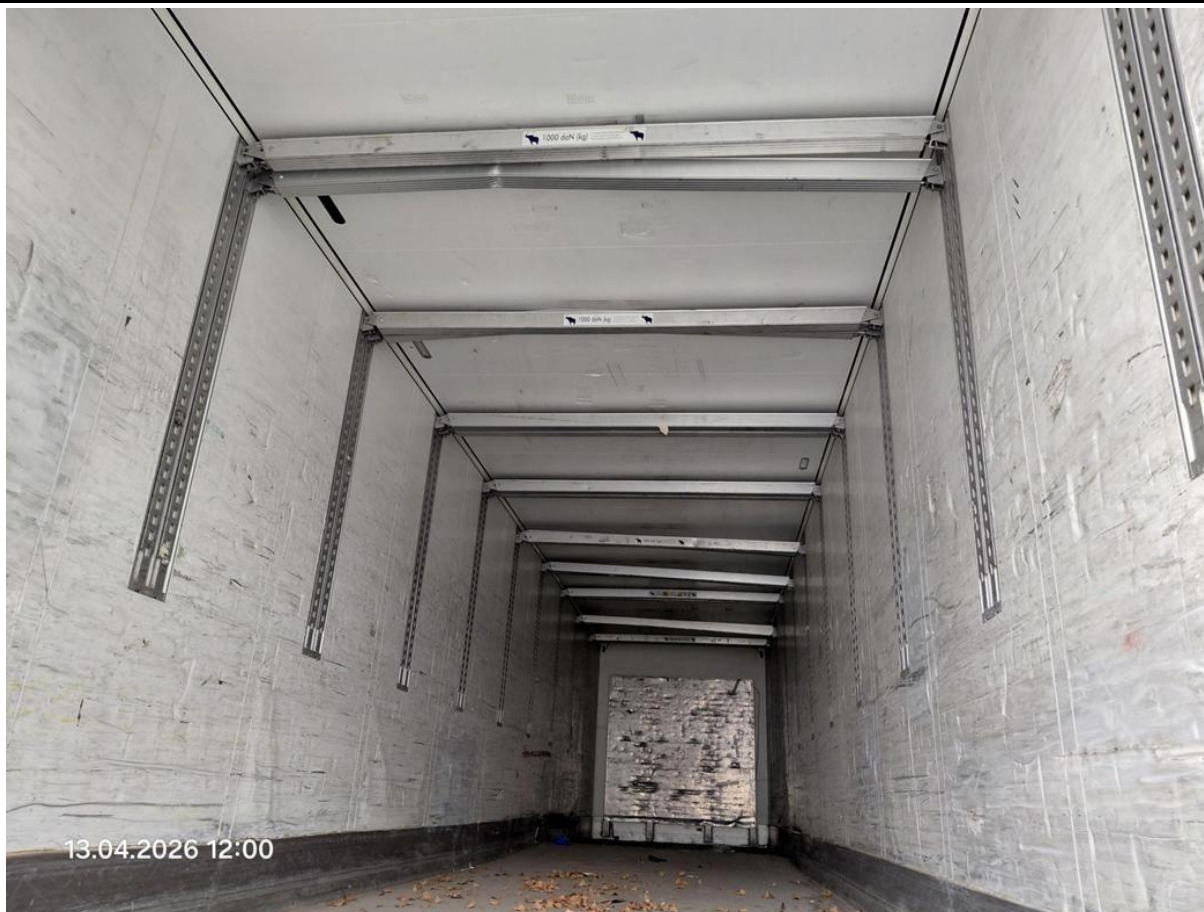
Fot. nr 16



Fot. nr 17



Fot. nr 18



Fot. nr 19



Fot. nr 20



Fot. nr 21



Fot. nr 22



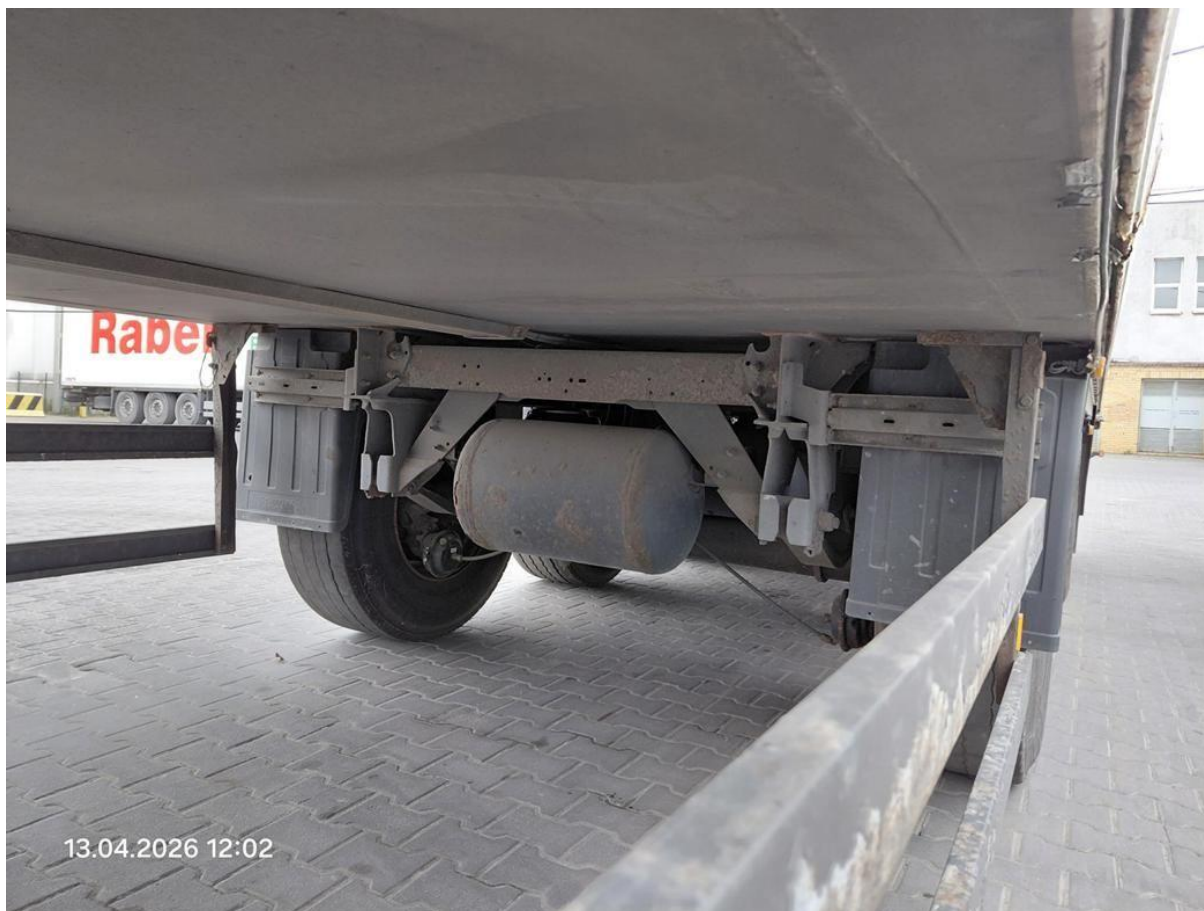
Fot. nr 23



Fot. nr 24



Fot. nr 25



Fot. nr 26



Fot. nr 27



Fot. nr 28



Fot. nr 29



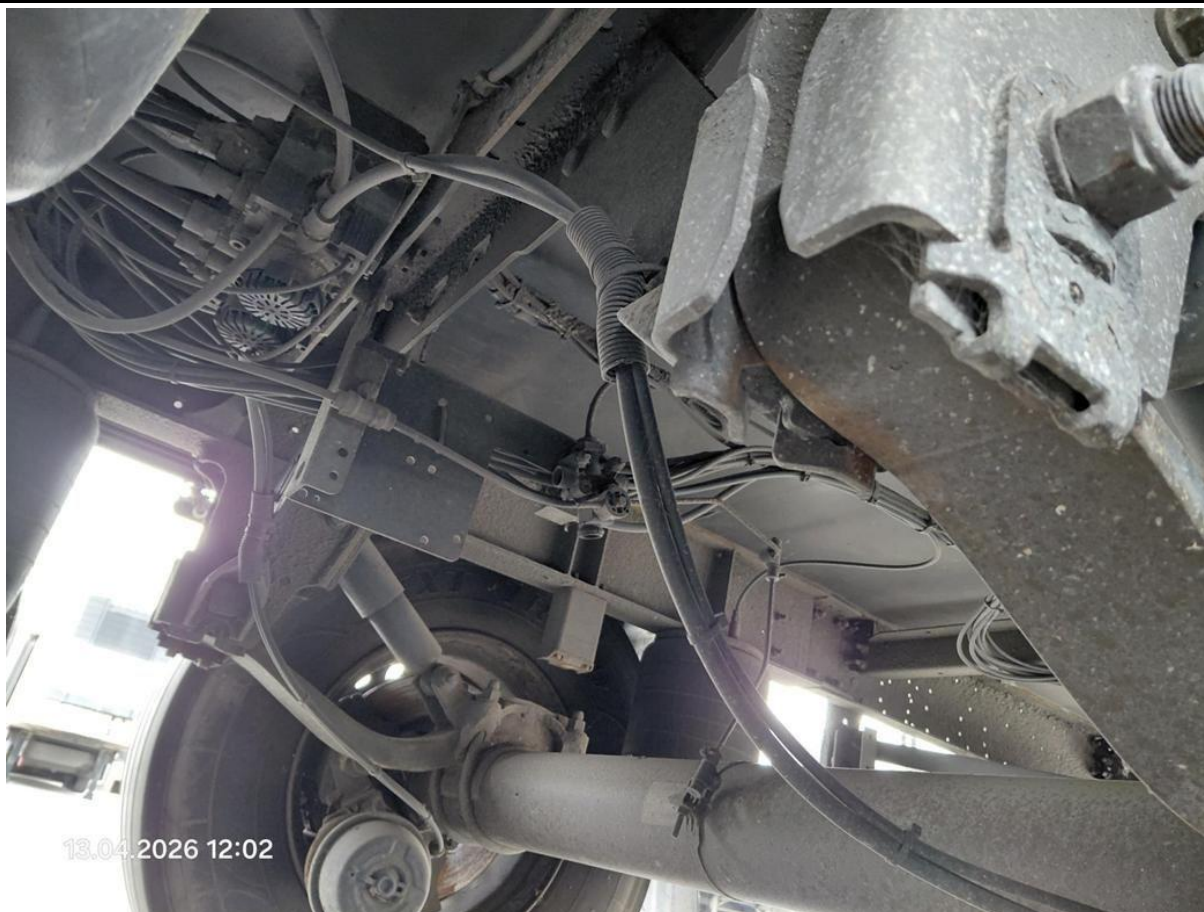
Fot. nr 30



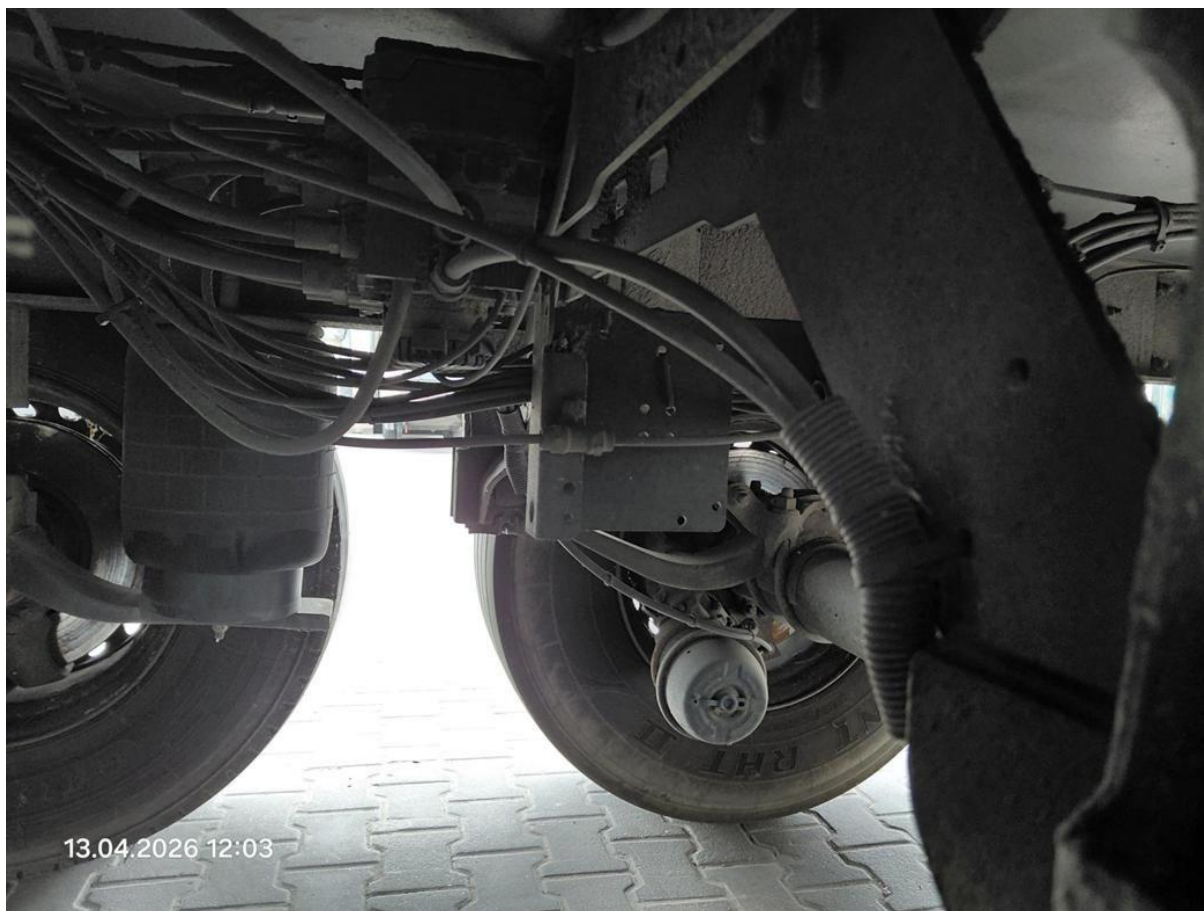
Fot. nr 31



Fot. nr 32



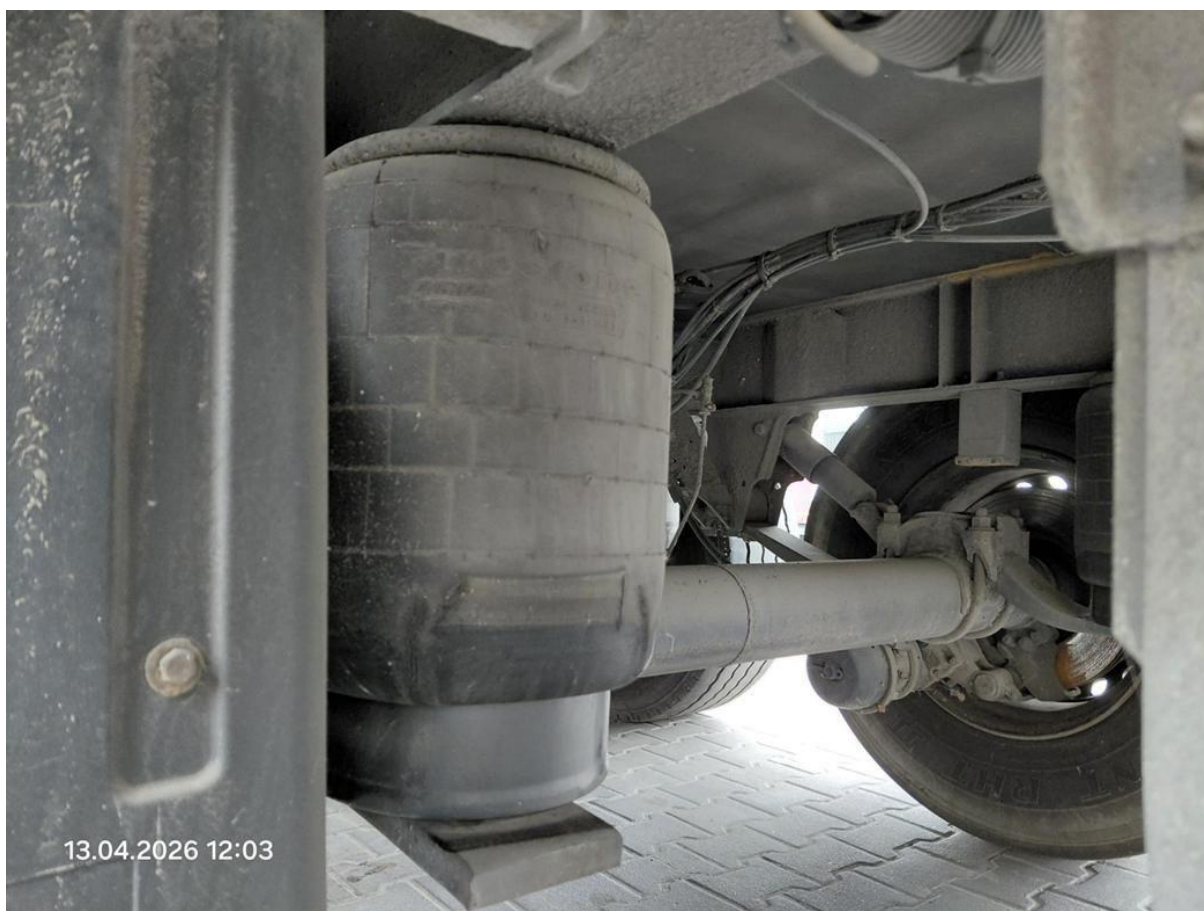
Fot. nr 33



Fot. nr 34



Fot. nr 35



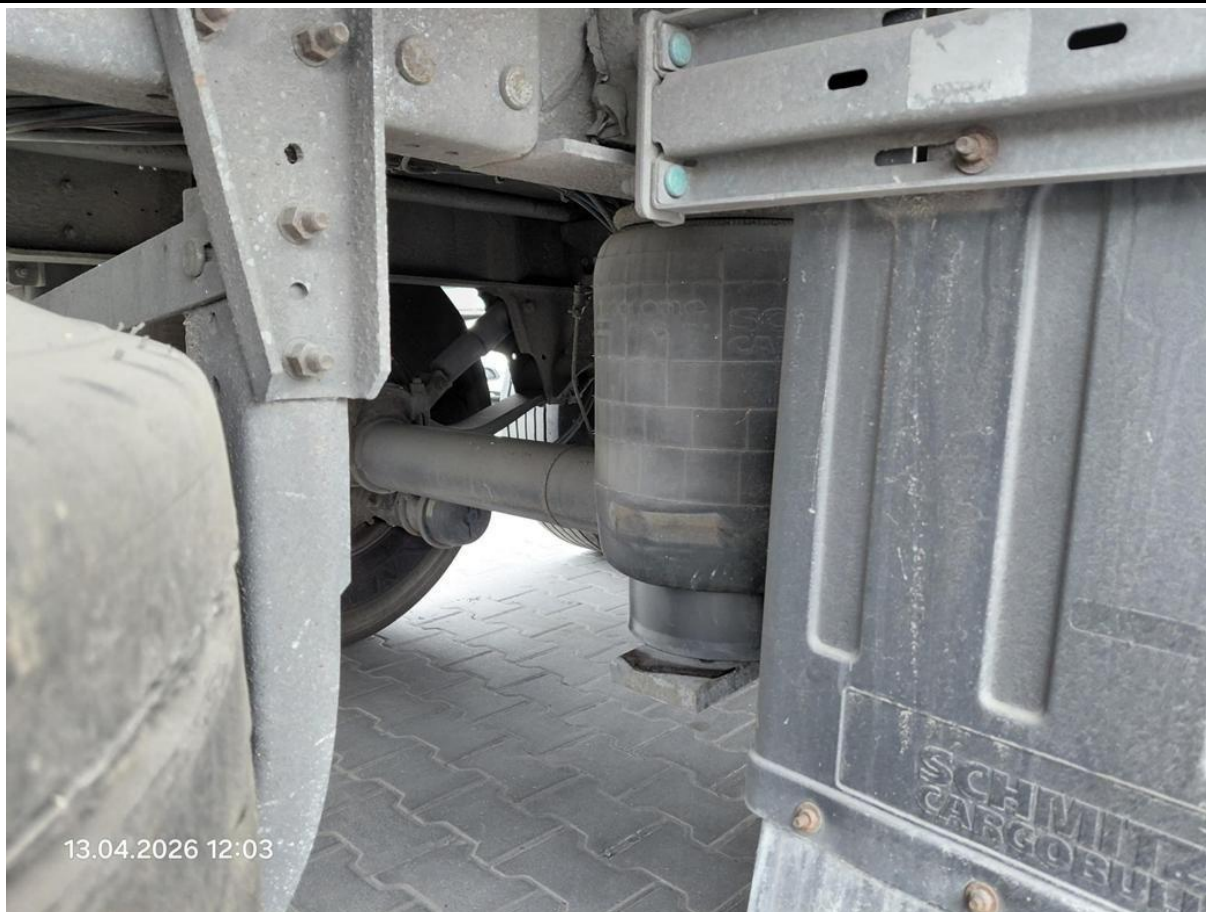
Fot. nr 36



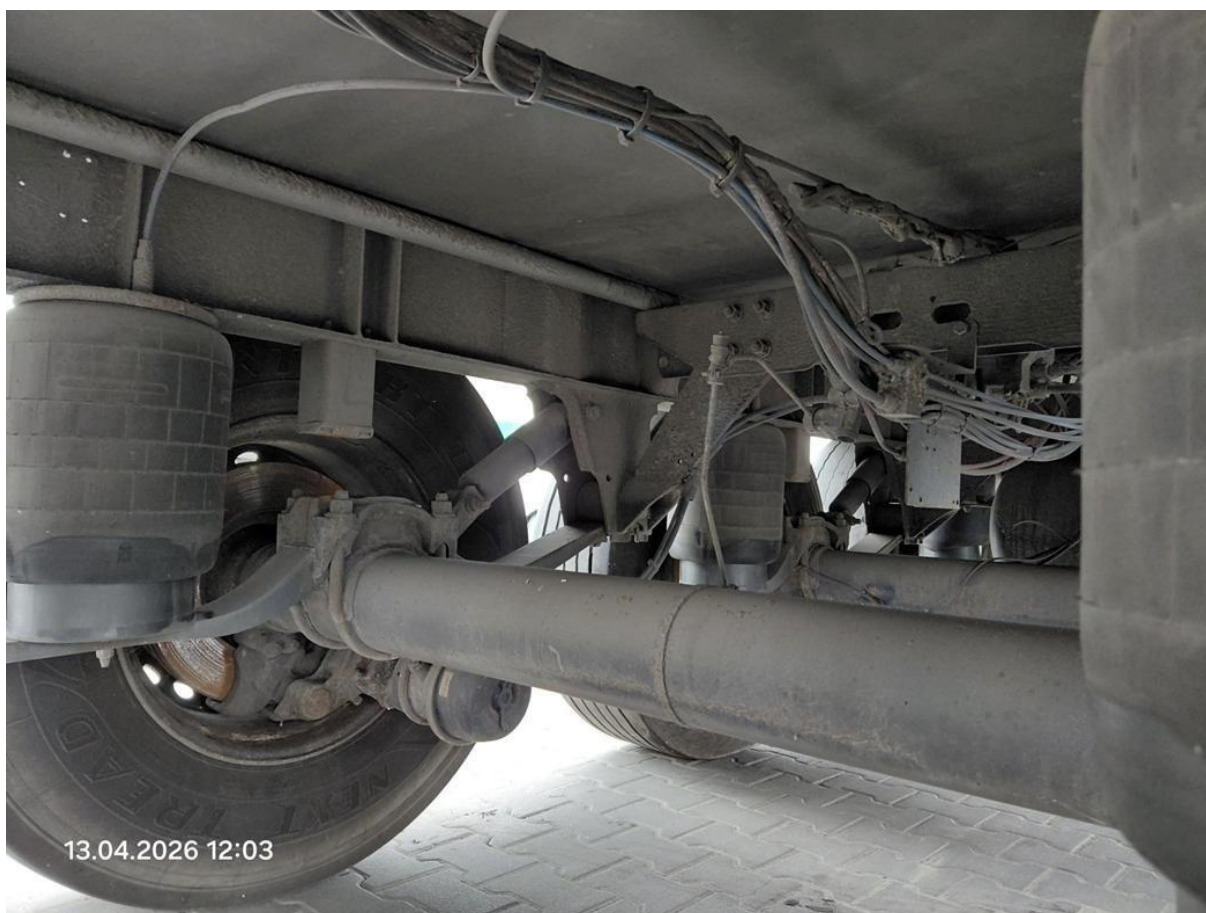
Fot. nr 37



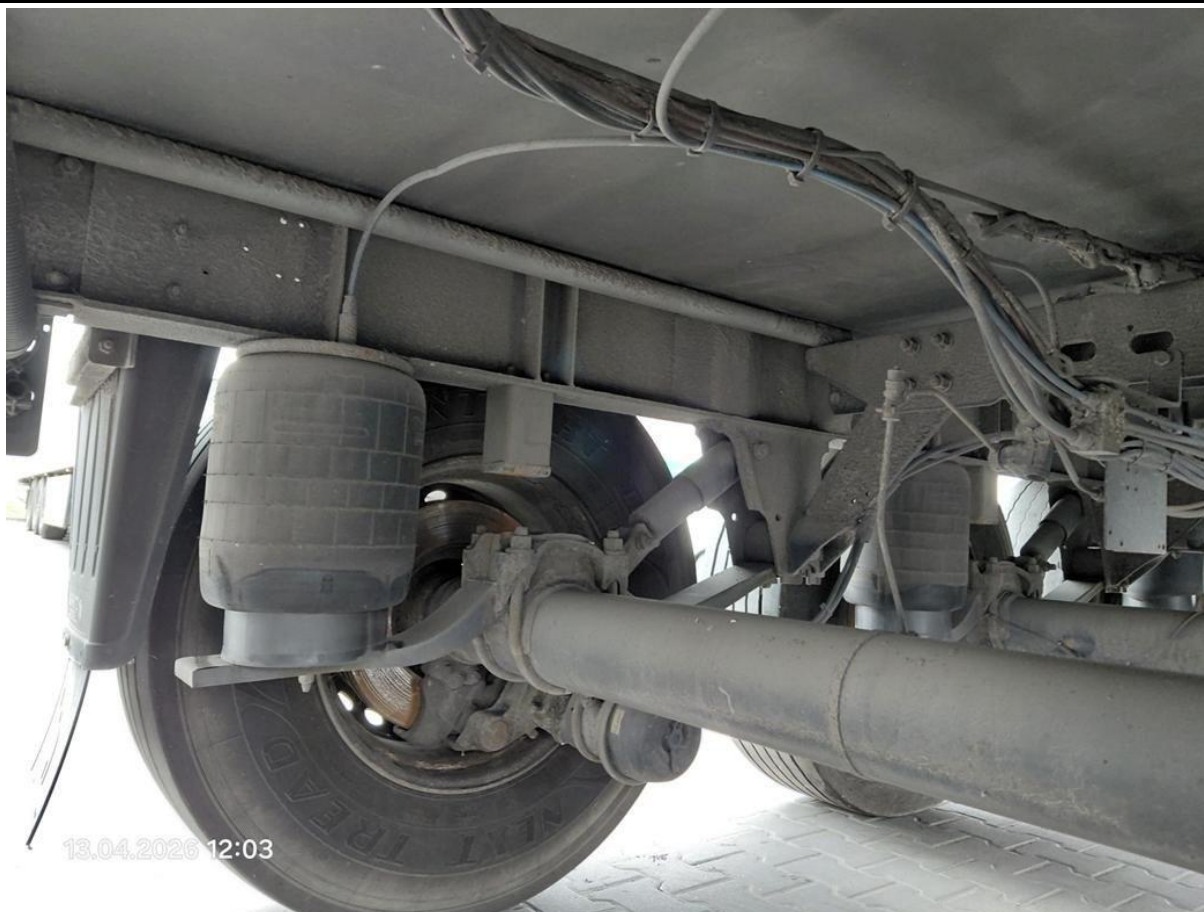
Fot. nr 38



Fot. nr 39



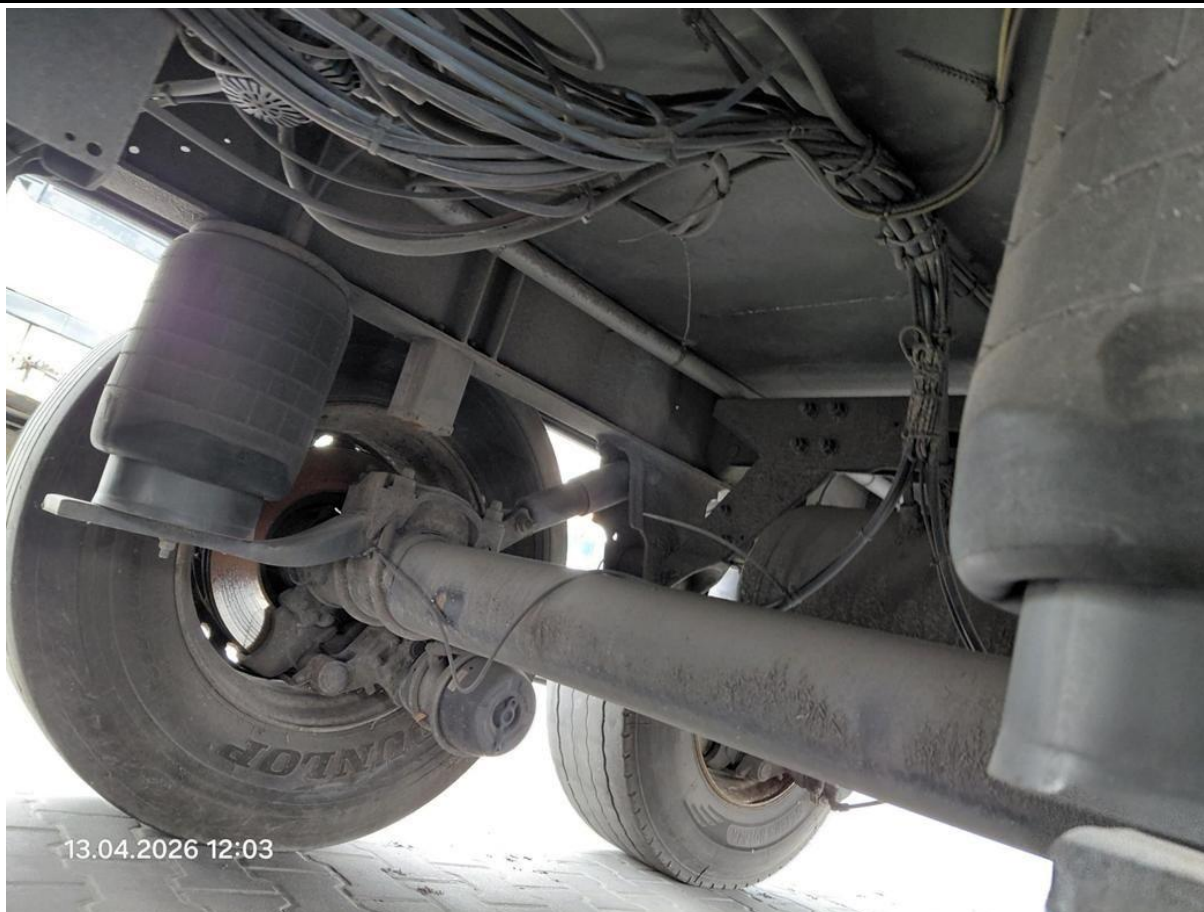
Fot. nr 40



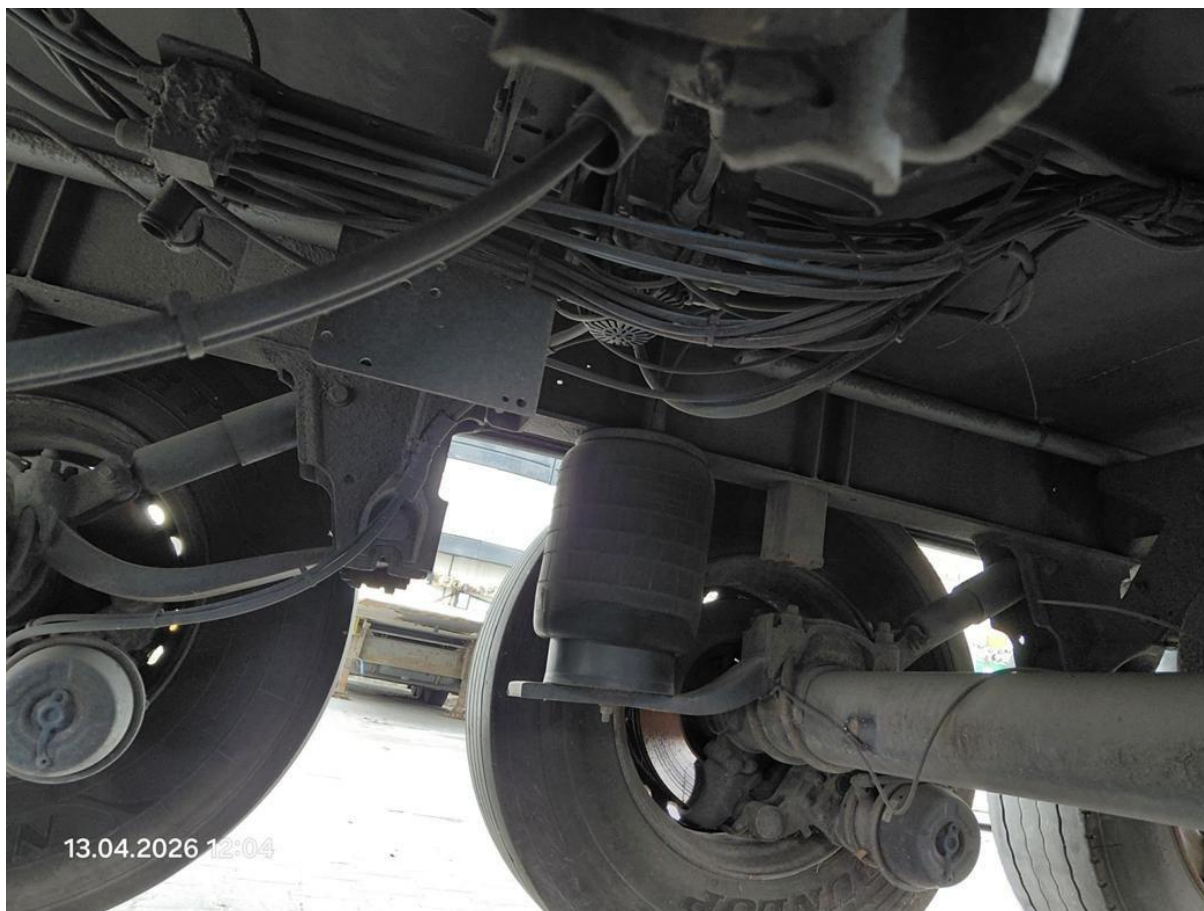
Fot. nr 41



Fot. nr 42



Fot. nr 43



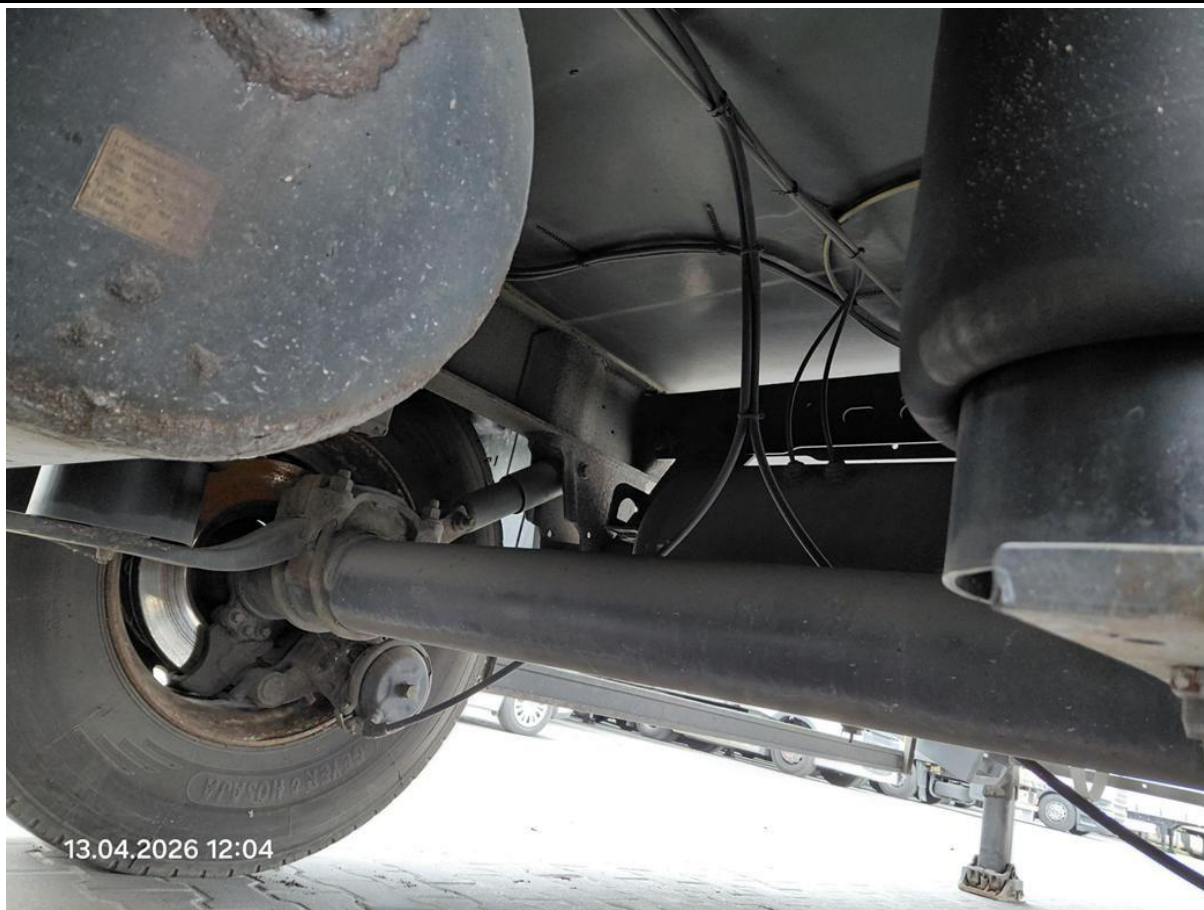
Fot. nr 44



Fot. nr 45



Fot. nr 46



Fot. nr 47



Fot. nr 48



Fot. nr 49



Fot. nr 50



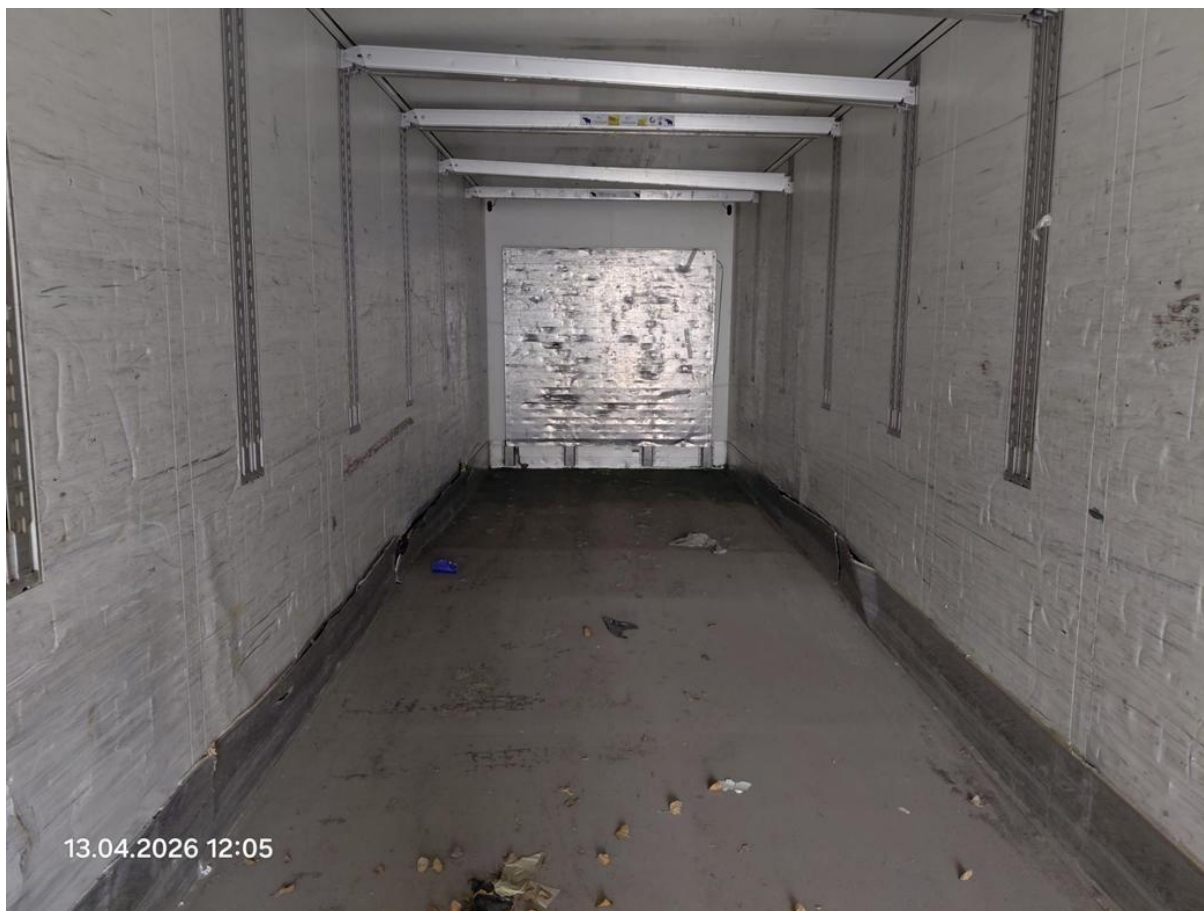
Fot. nr 51



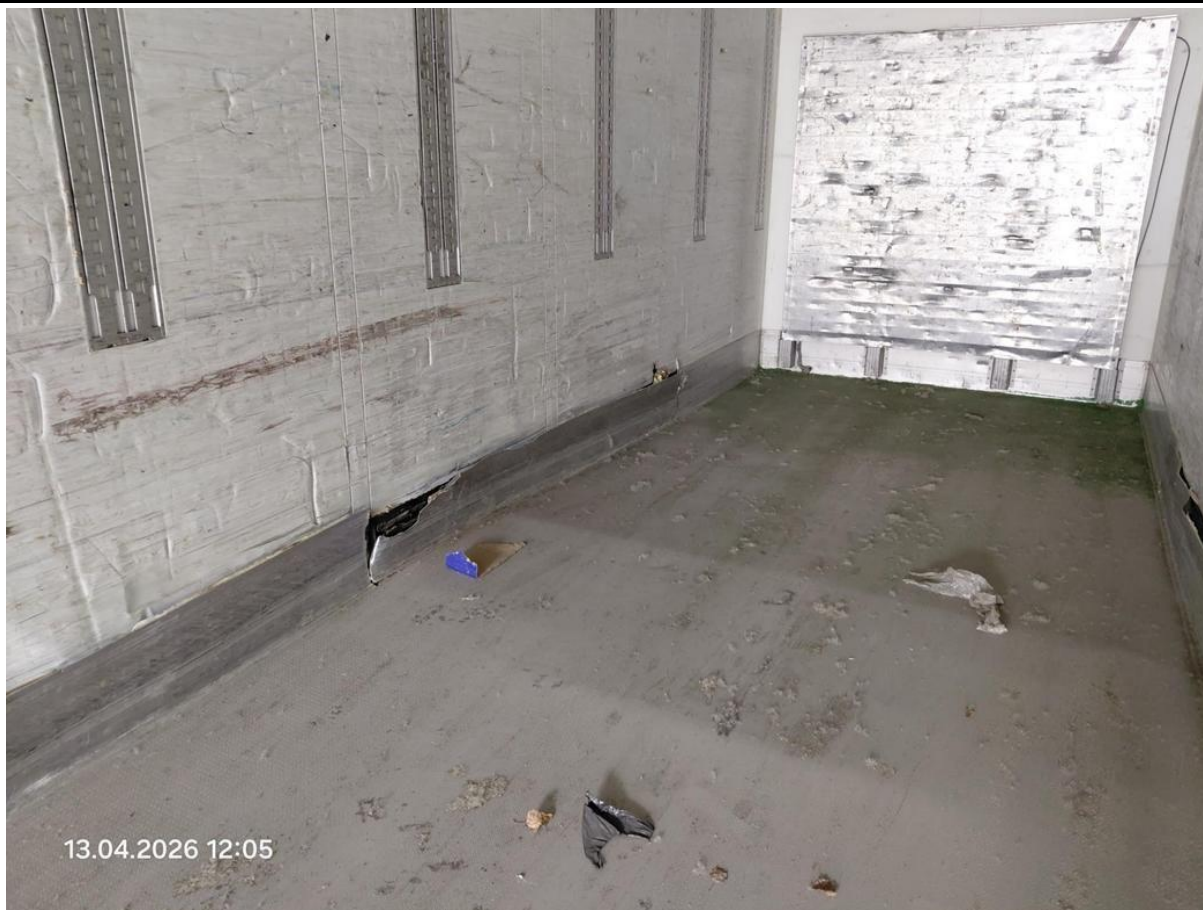
Fot. nr 52



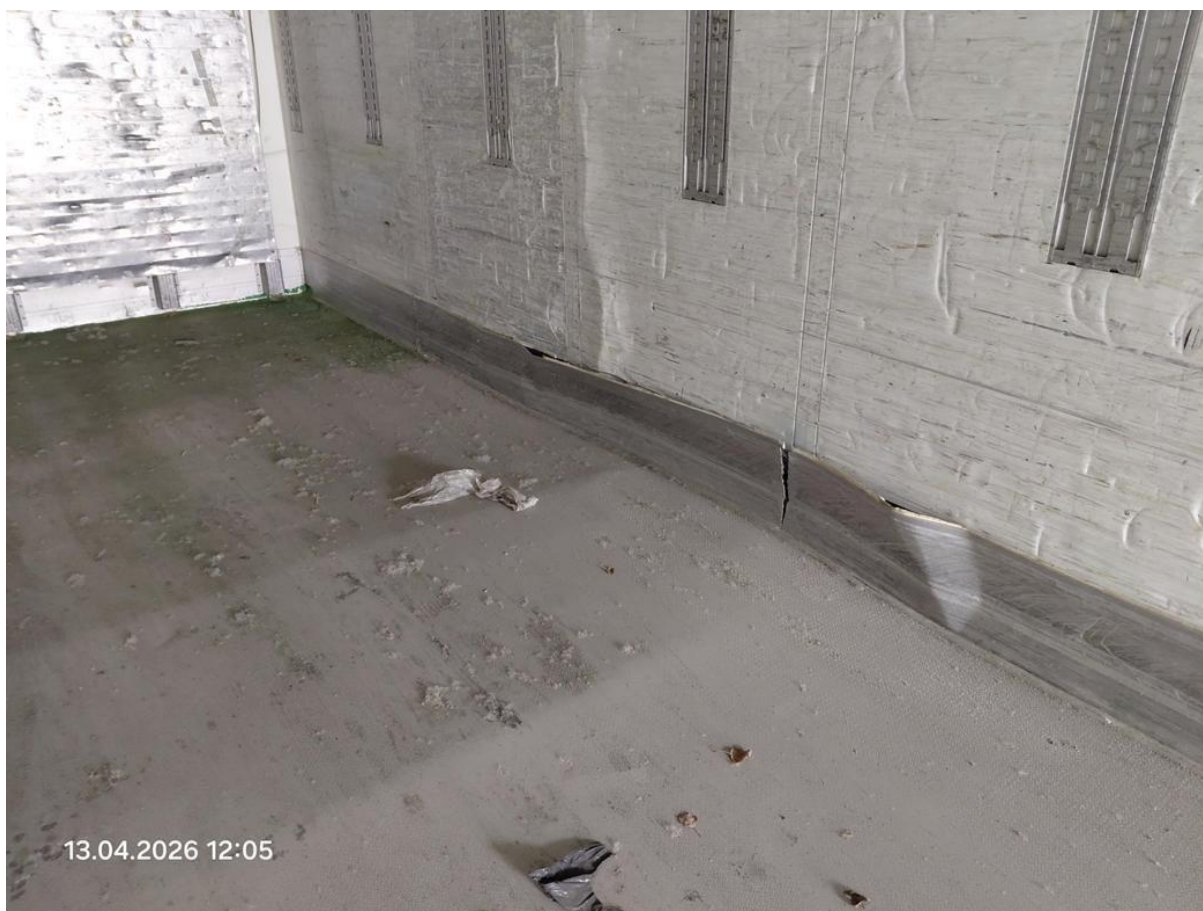
Fot. nr 53



Fot. nr 54



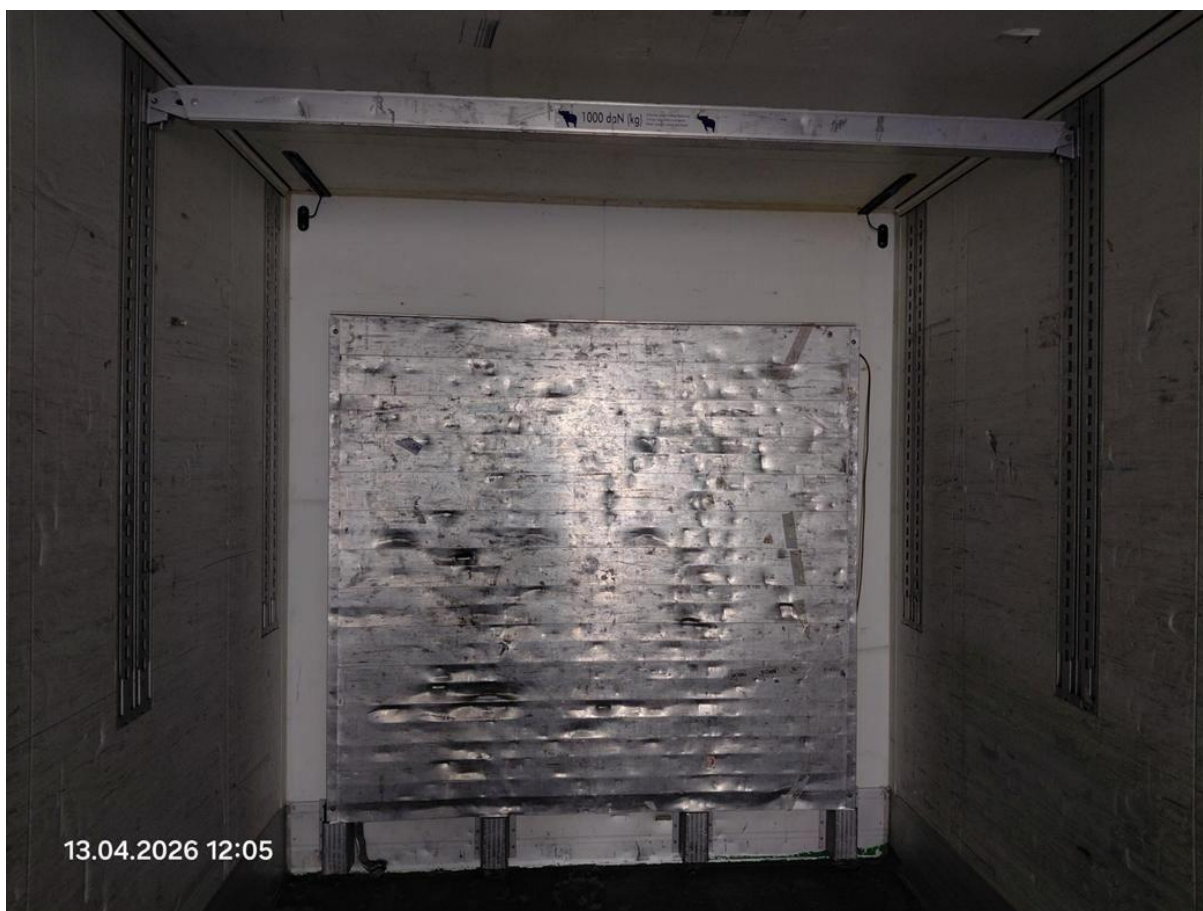
Fot. nr 55



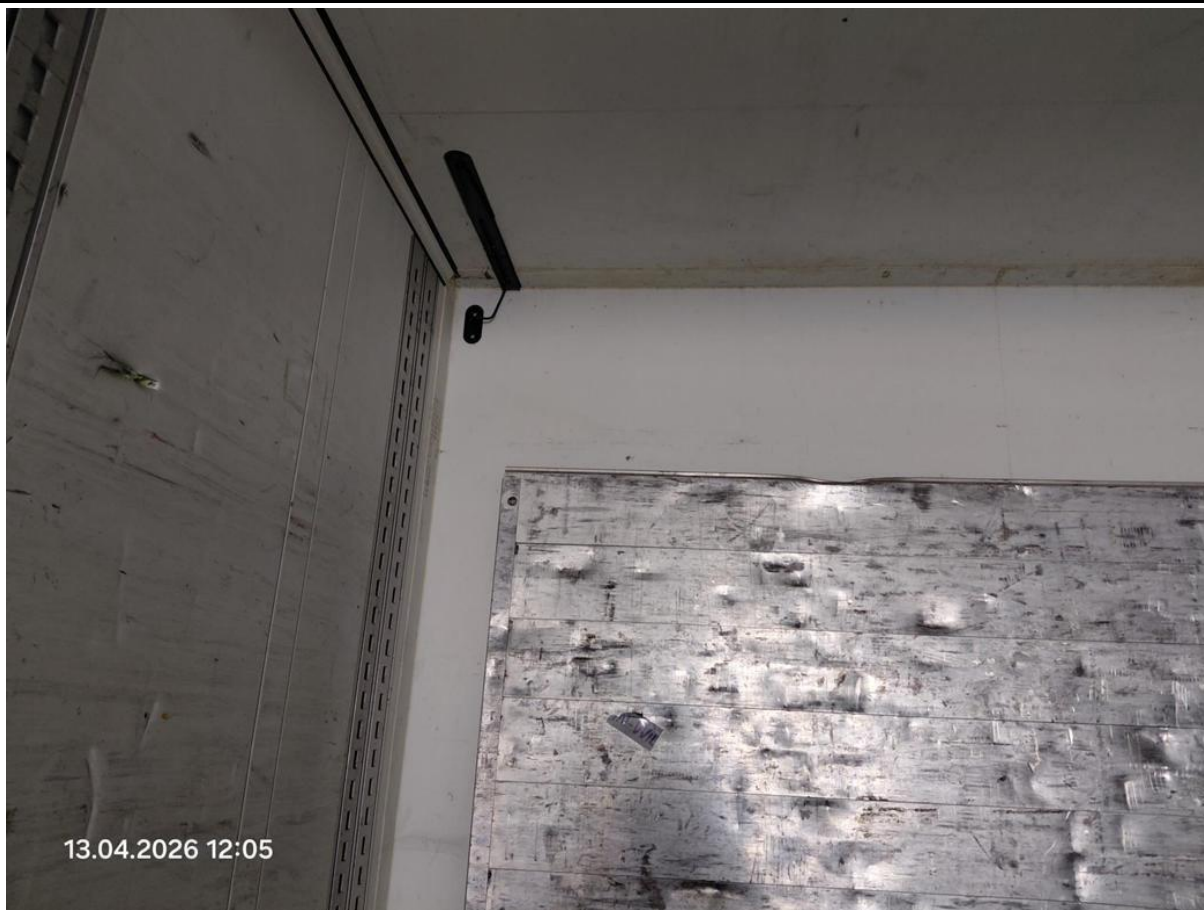
Fot. nr 56



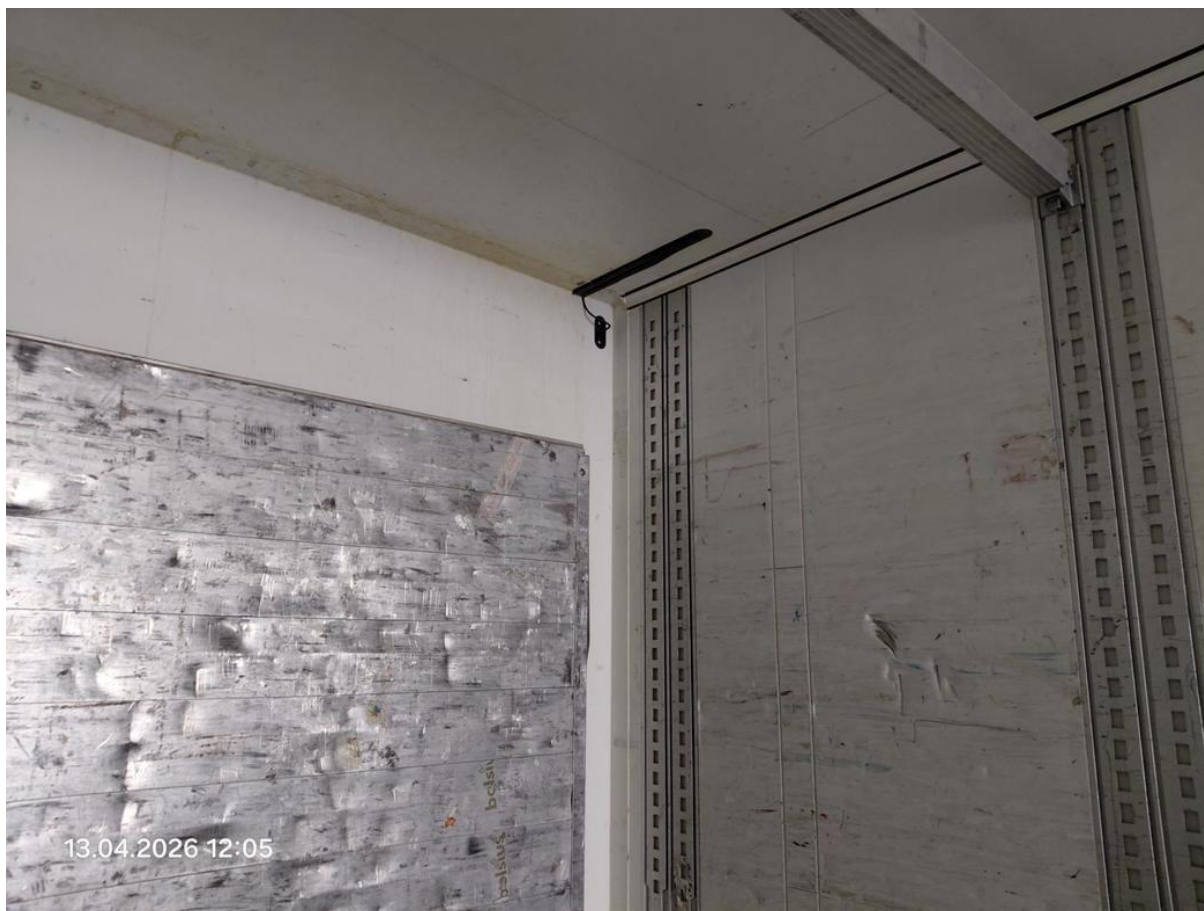
Fot. nr 57



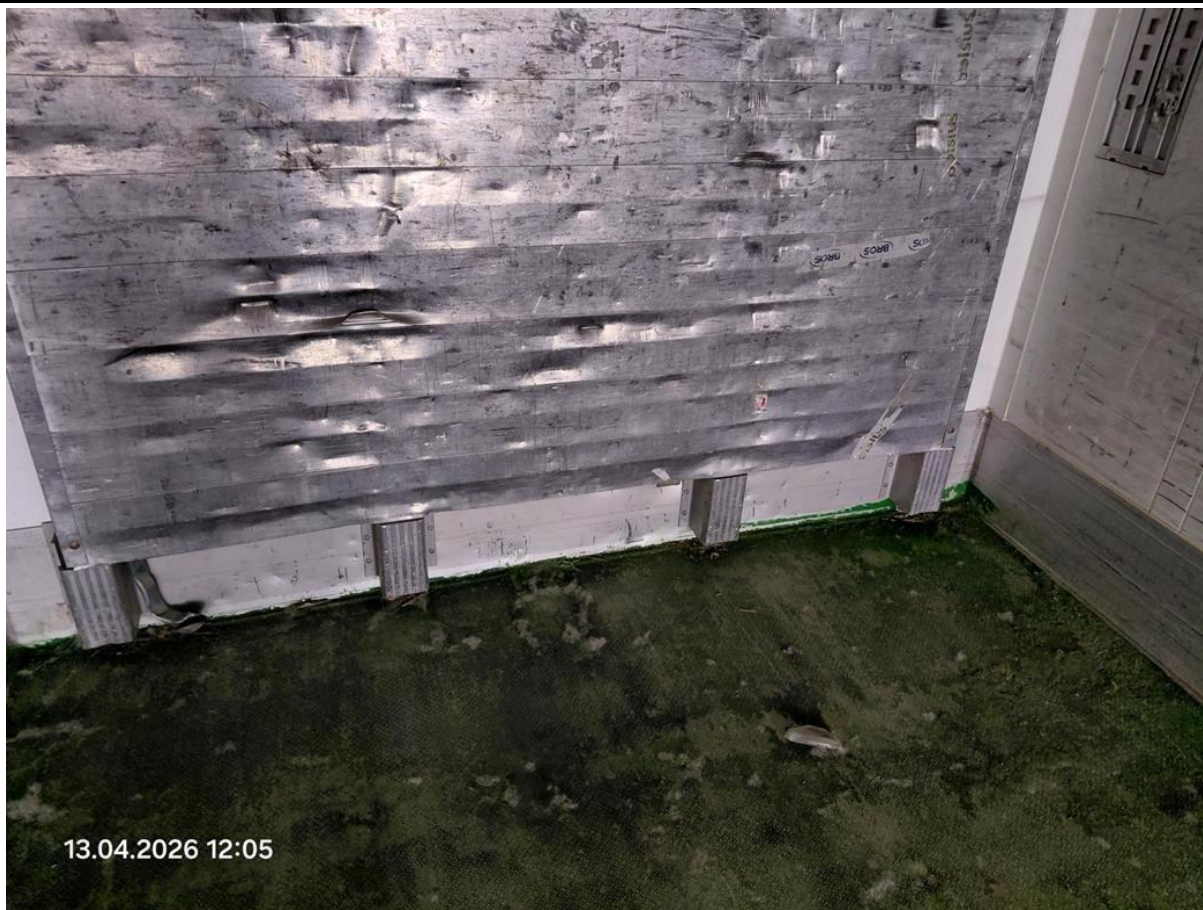
Fot. nr 58



Fot. nr 59

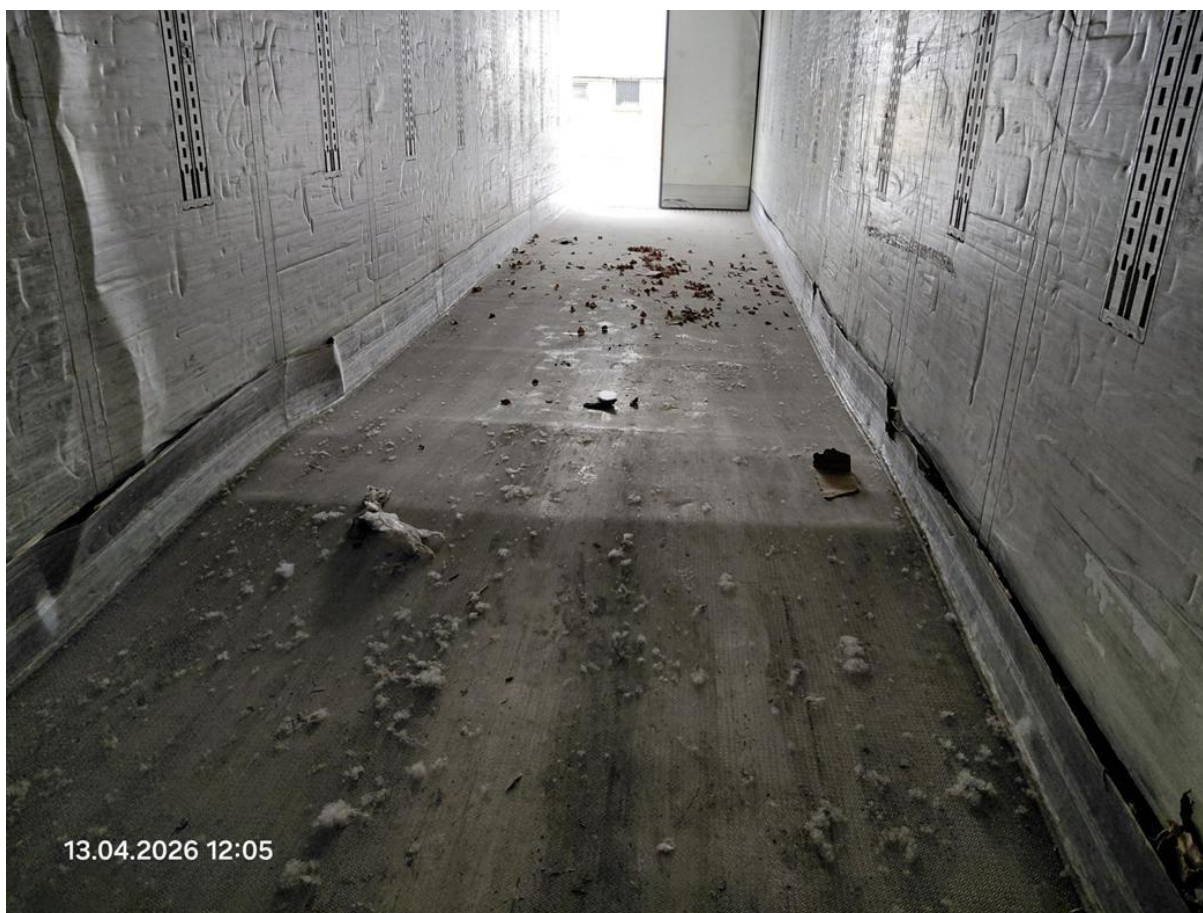


Fot. nr 60



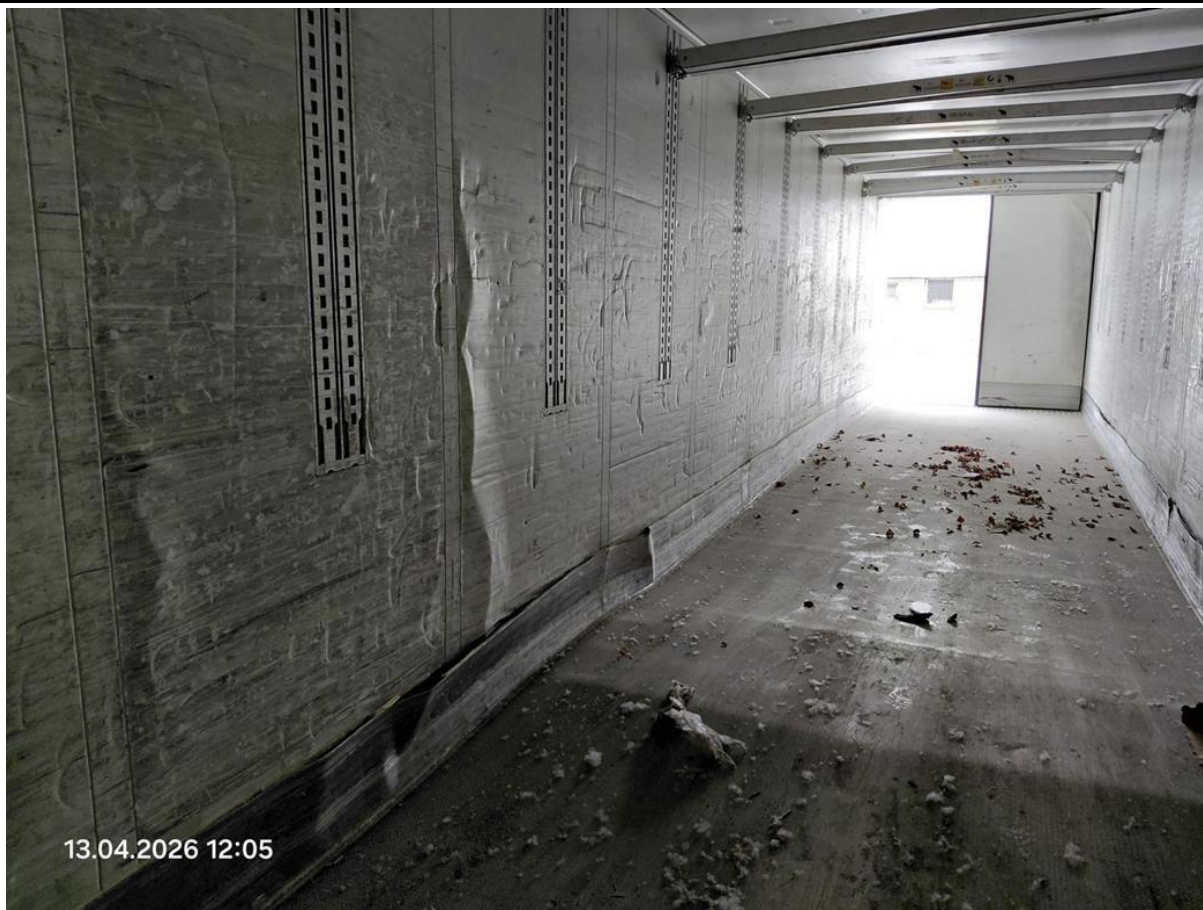
13.04.2026 12:05

Fot. nr 61

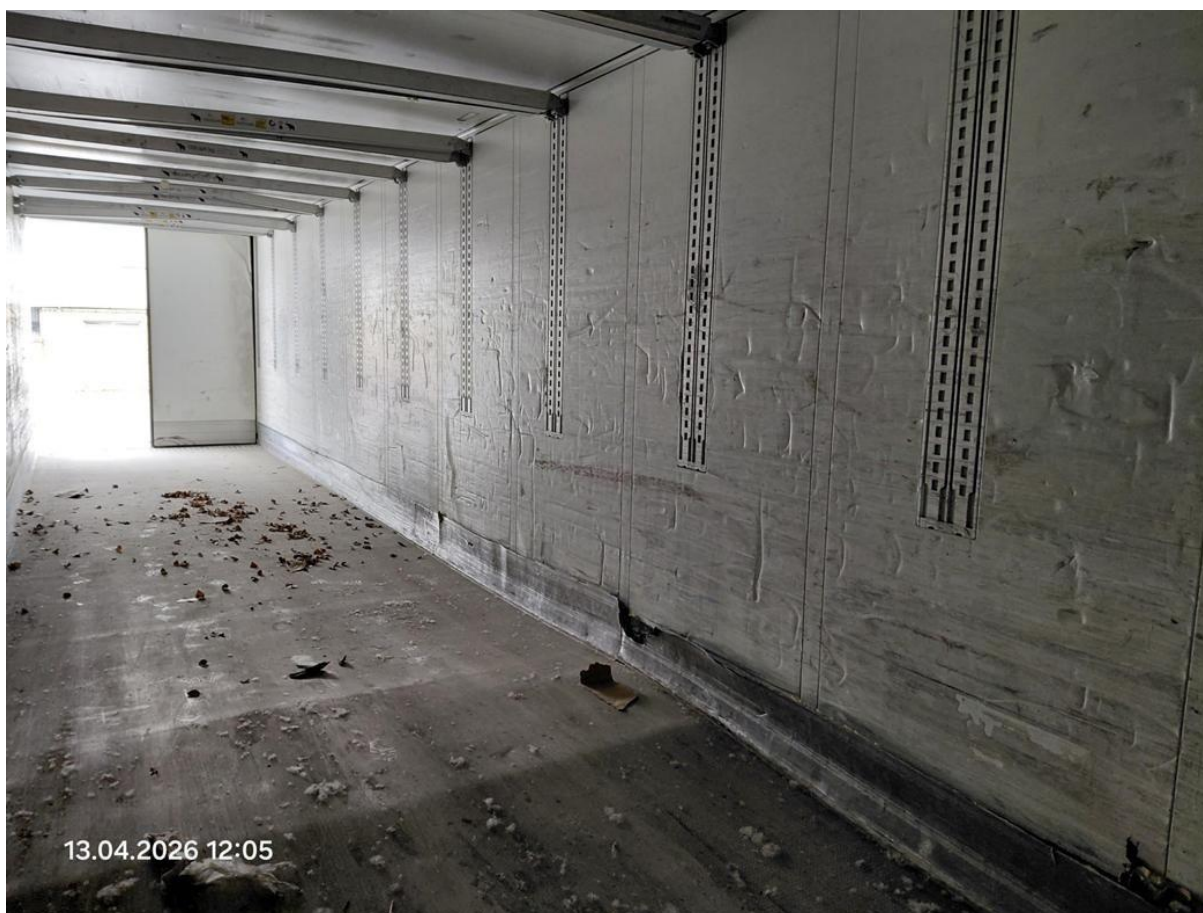


13.04.2026 12:05

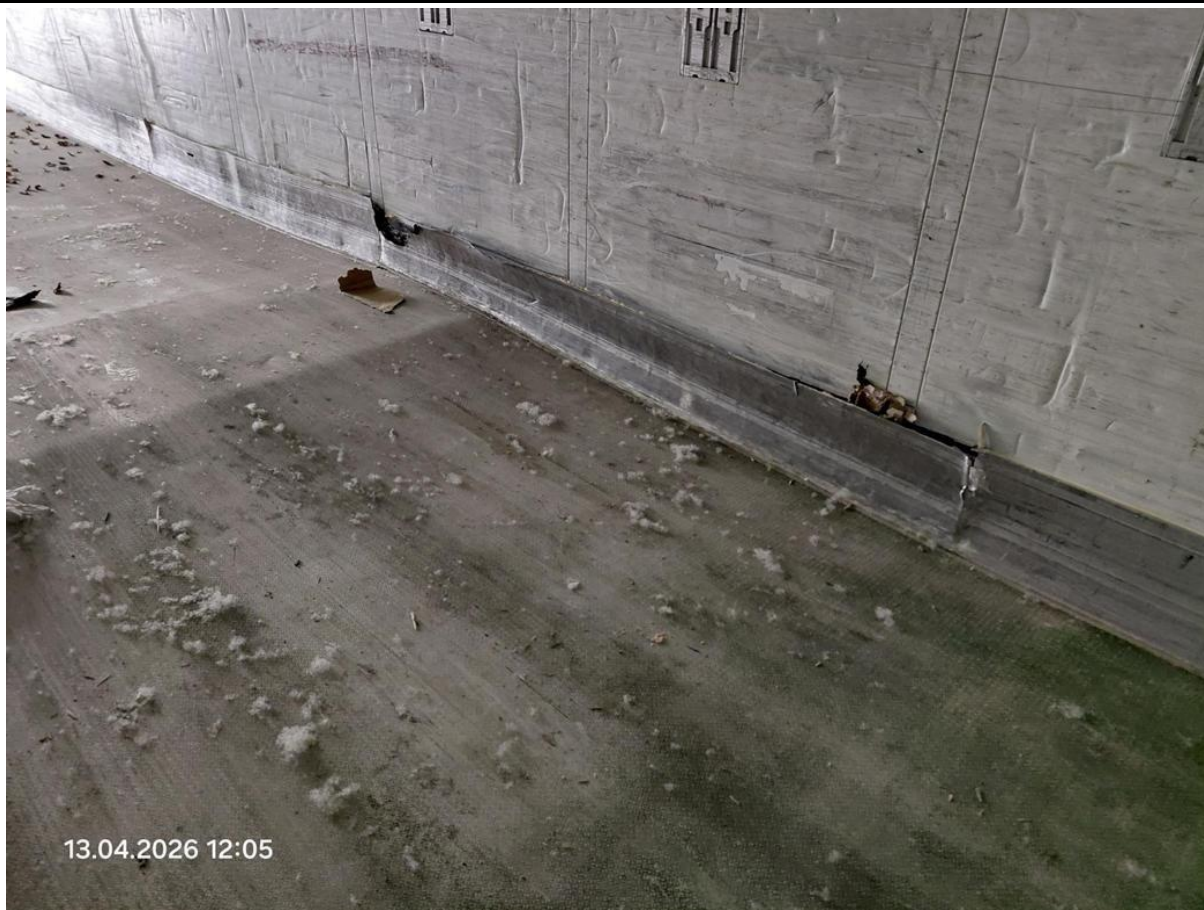
Fot. nr 62



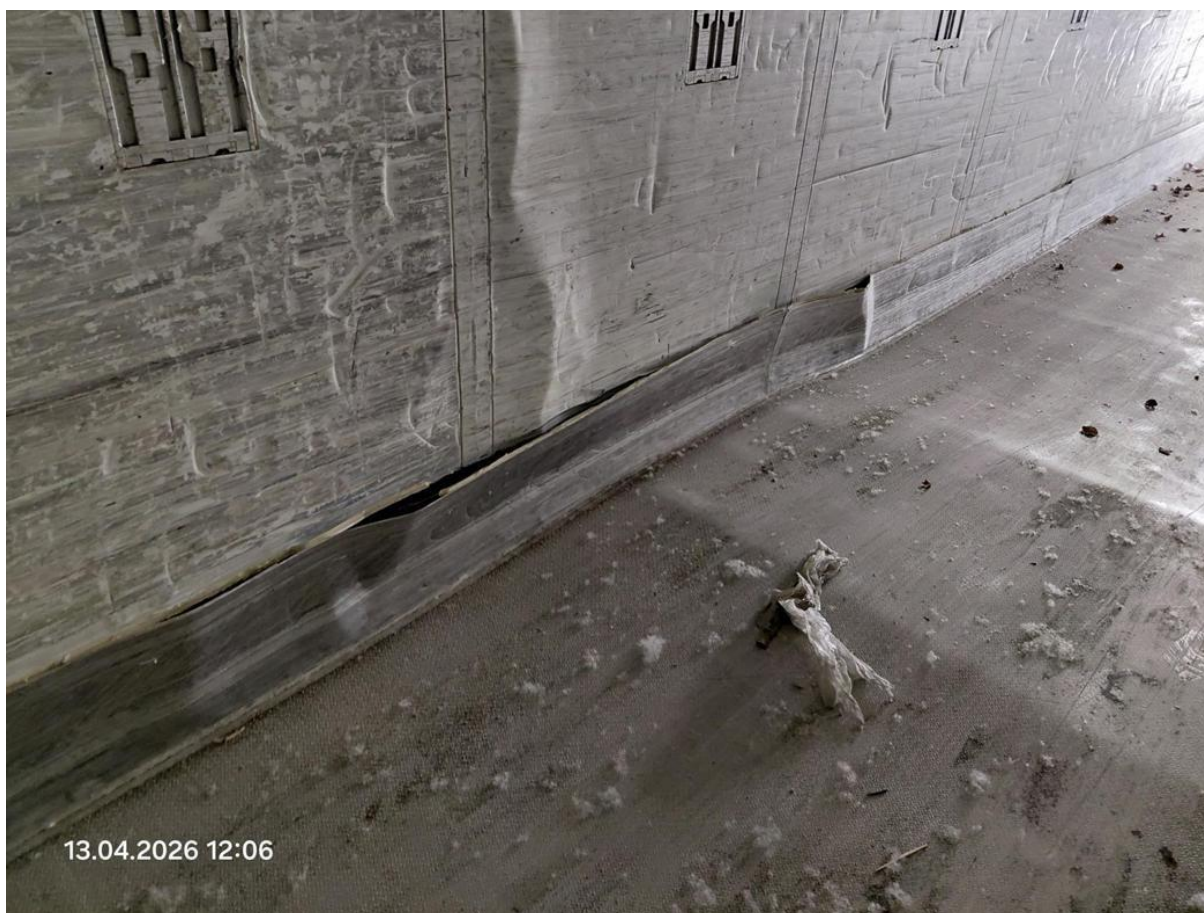
Fot. nr 63



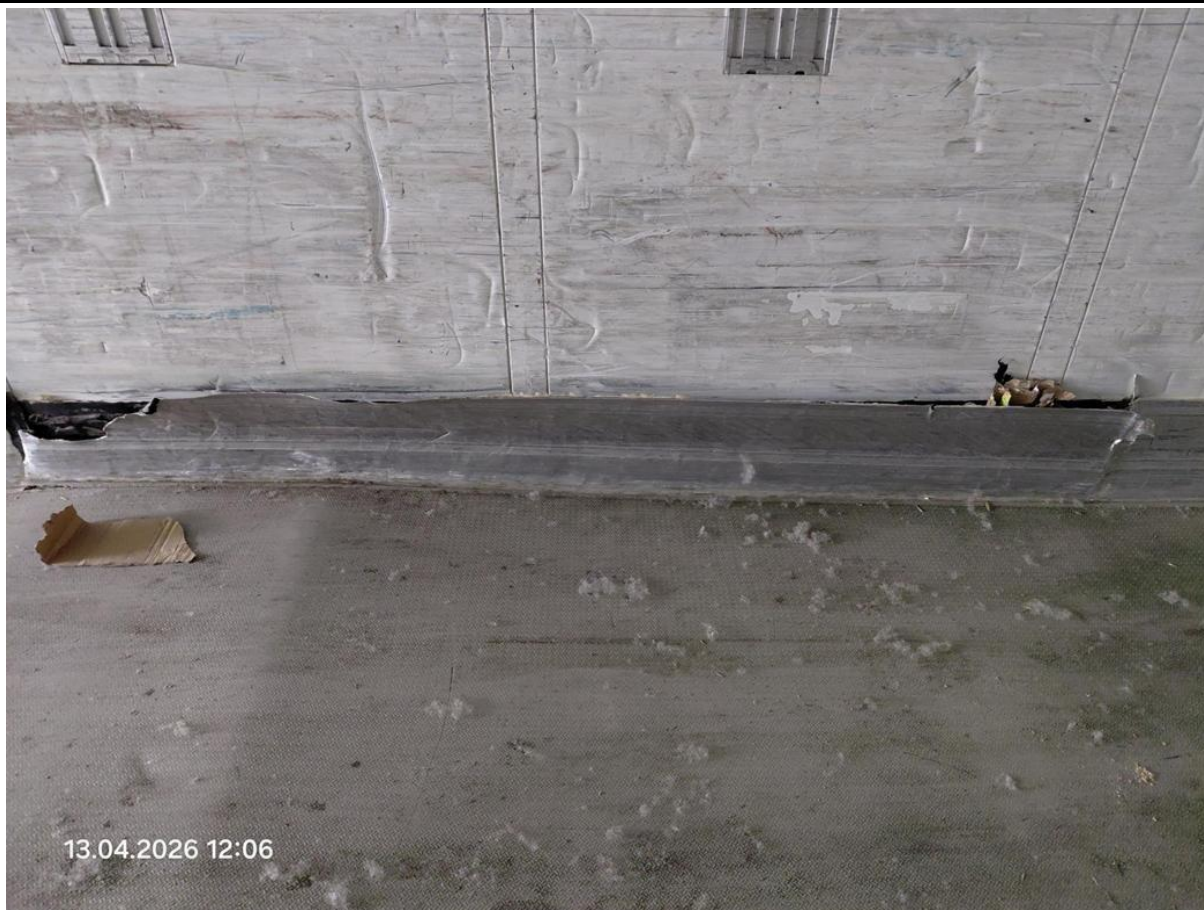
Fot. nr 64



Fot. nr 65



Fot. nr 66



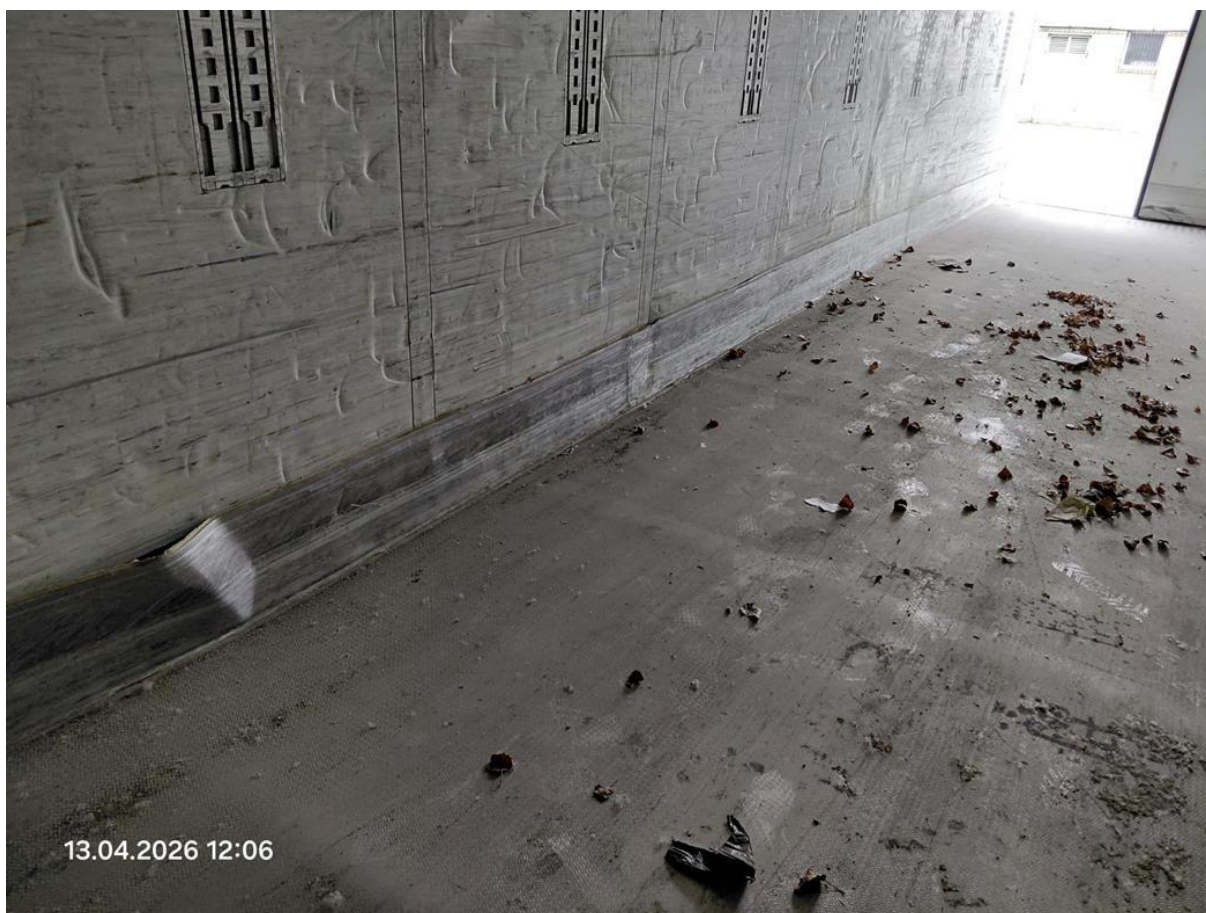
Fot. nr 67



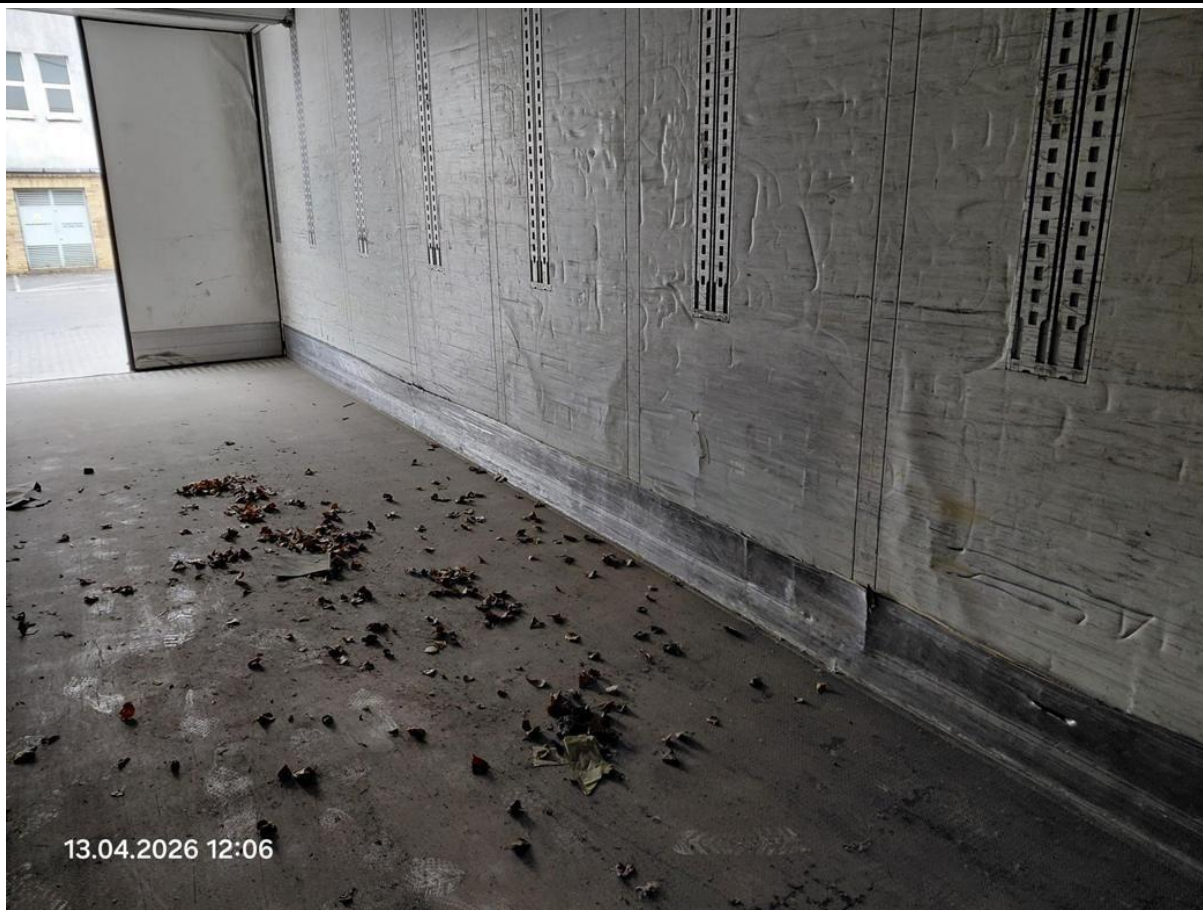
Fot. nr 68



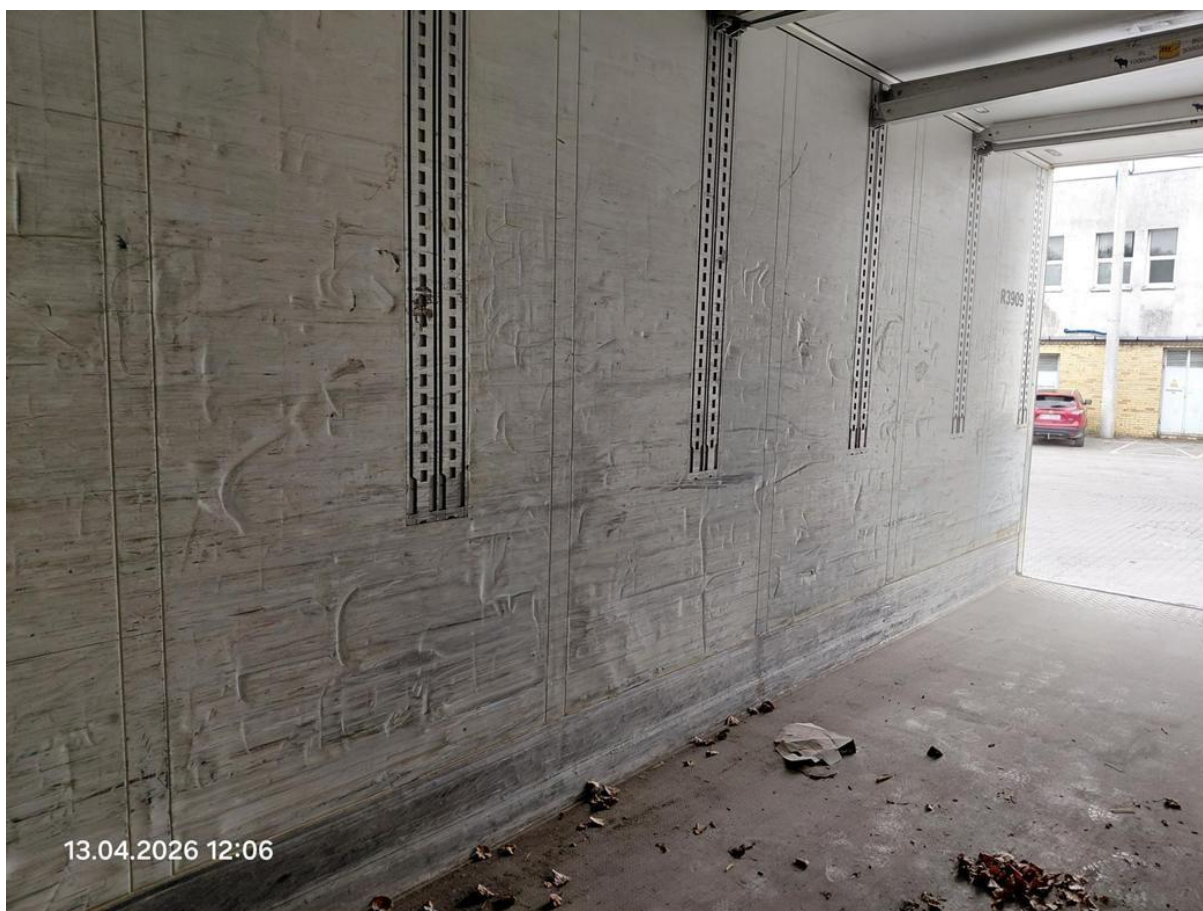
Fot. nr 69



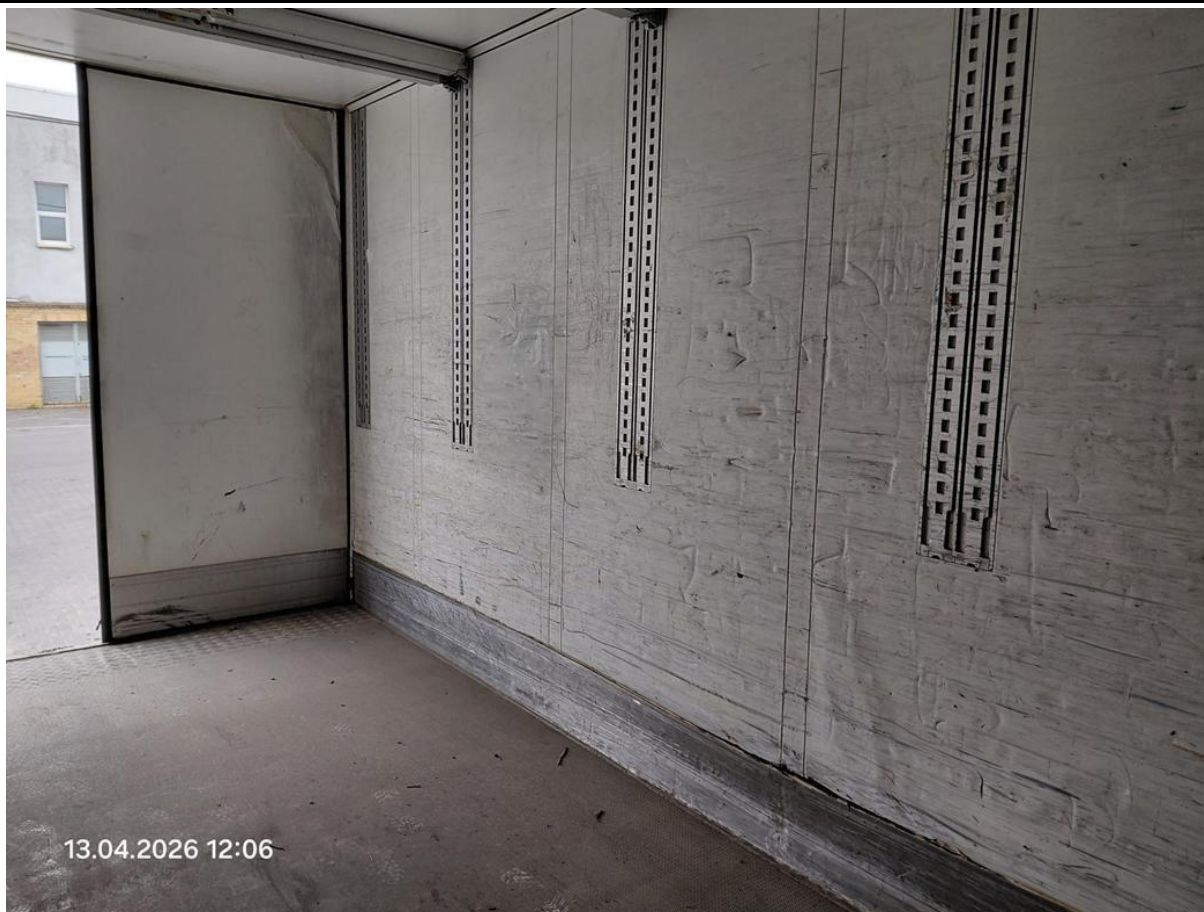
Fot. nr 70



Fot. nr 71



Fot. nr 72



Fot. nr 73



Fot. nr 74



Fot. nr 75



Fot. nr 76



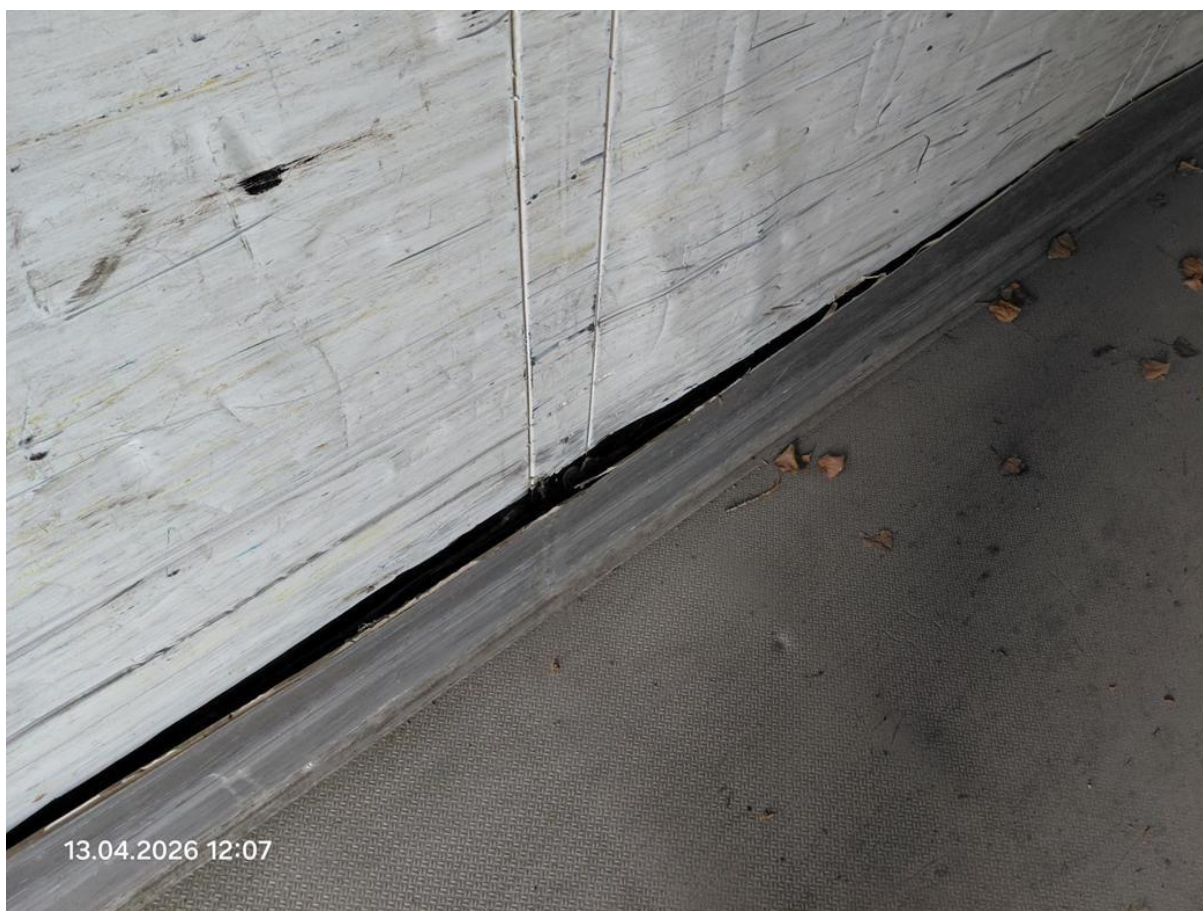
Fot. nr 77



Fot. nr 78



Fot. nr 79



Fot. nr 80



Fot. nr 81



Fot. nr 82



Fot. nr 83



Fot. nr 84



Fot. nr 85



Fot. nr 86



Fot. nr 87



Fot. nr 88



Fot. nr 89



Fot. nr 90



Fot. nr 91



Fot. nr 92



Fot. nr 93



Fot. nr 94



Fot. nr 95



Fot. nr 96



Fot. nr 97



Fot. nr 98



Fot. nr 99



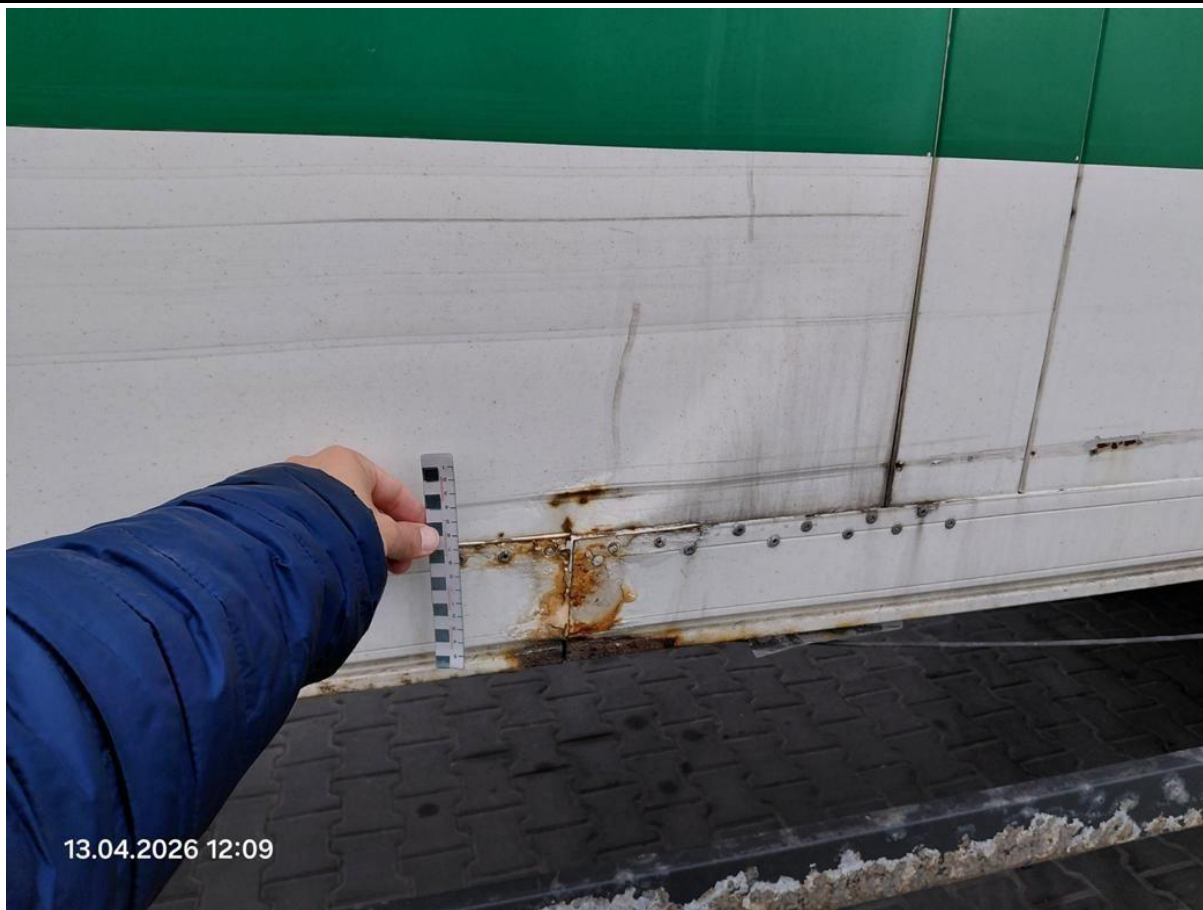
Fot. nr 100



Fot. nr 101



Fot. nr 102



Fot. nr 103



Fot. nr 104



Fot. nr 105



Fot. nr 106



Fot. nr 107



Fot. nr 108



Fot. nr 109



Fot. nr 110



Fot. nr 111



Fot. nr 112



Fot. nr 113



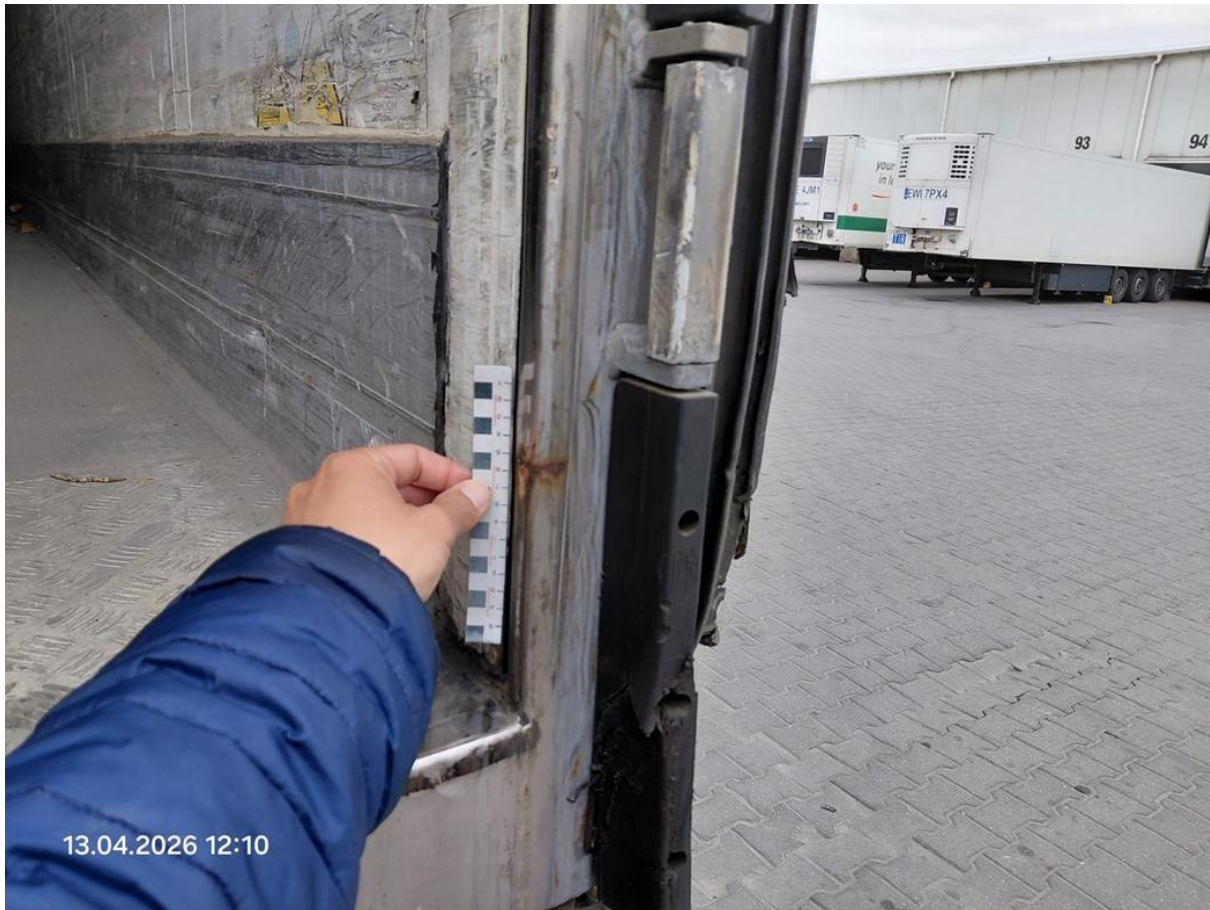
Fot. nr 114



Fot. nr 115



Fot. nr 116



Fot. nr 117



Fot. nr 118



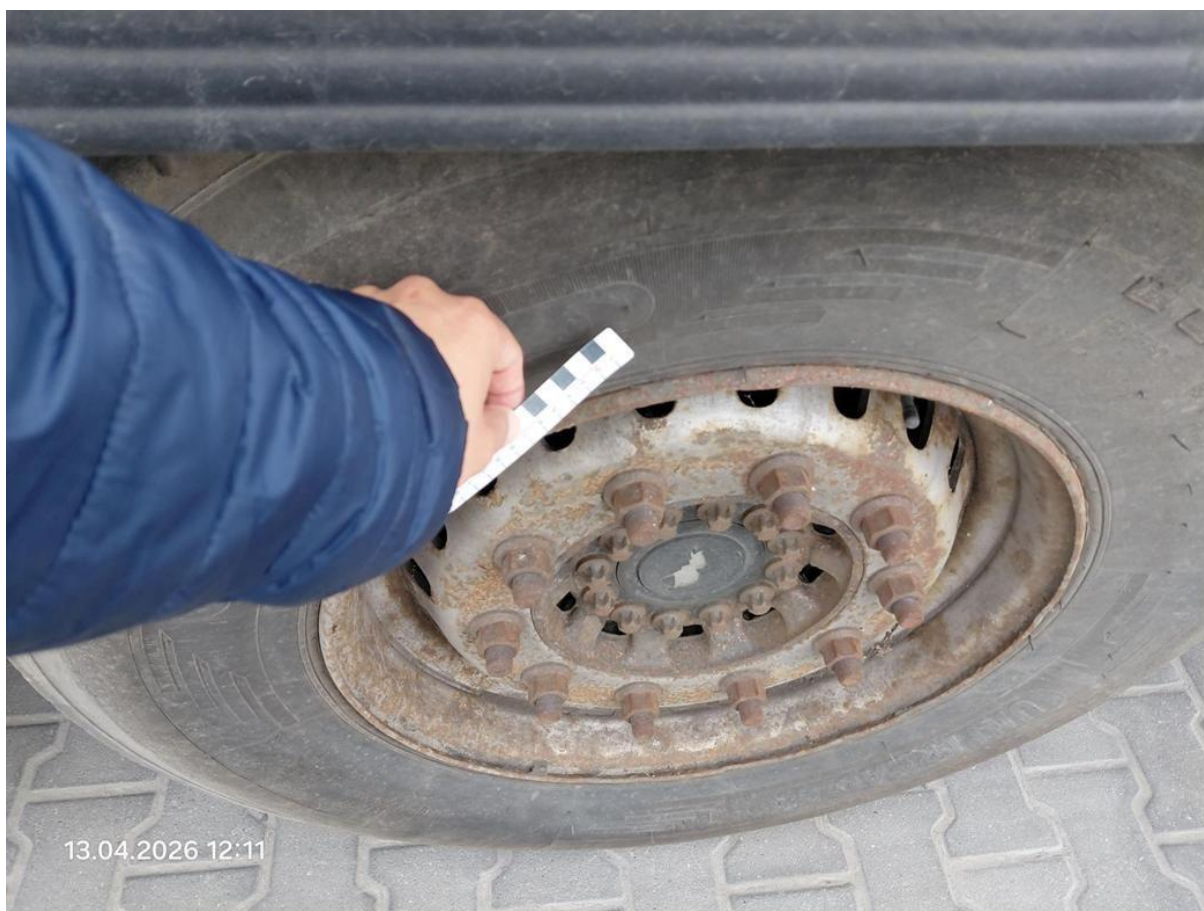
Fot. nr 119



Fot. nr 120



Fot. nr 121



Fot. nr 122



Fot. nr 123



Fot. nr 124



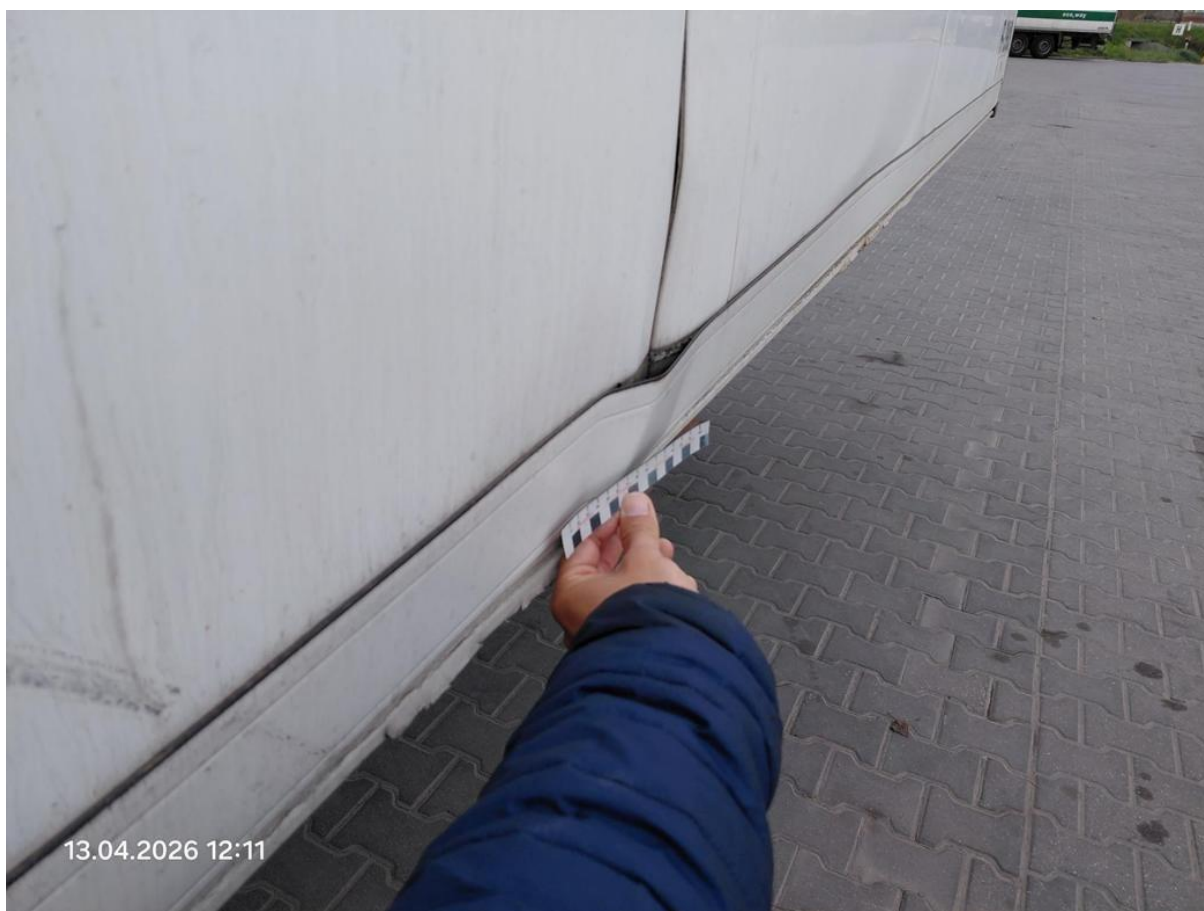
Fot. nr 125



Fot. nr 126



Fot. nr 127



Fot. nr 128



Fot. nr 129



Fot. nr 130



Fot. nr 131



Fot. nr 132



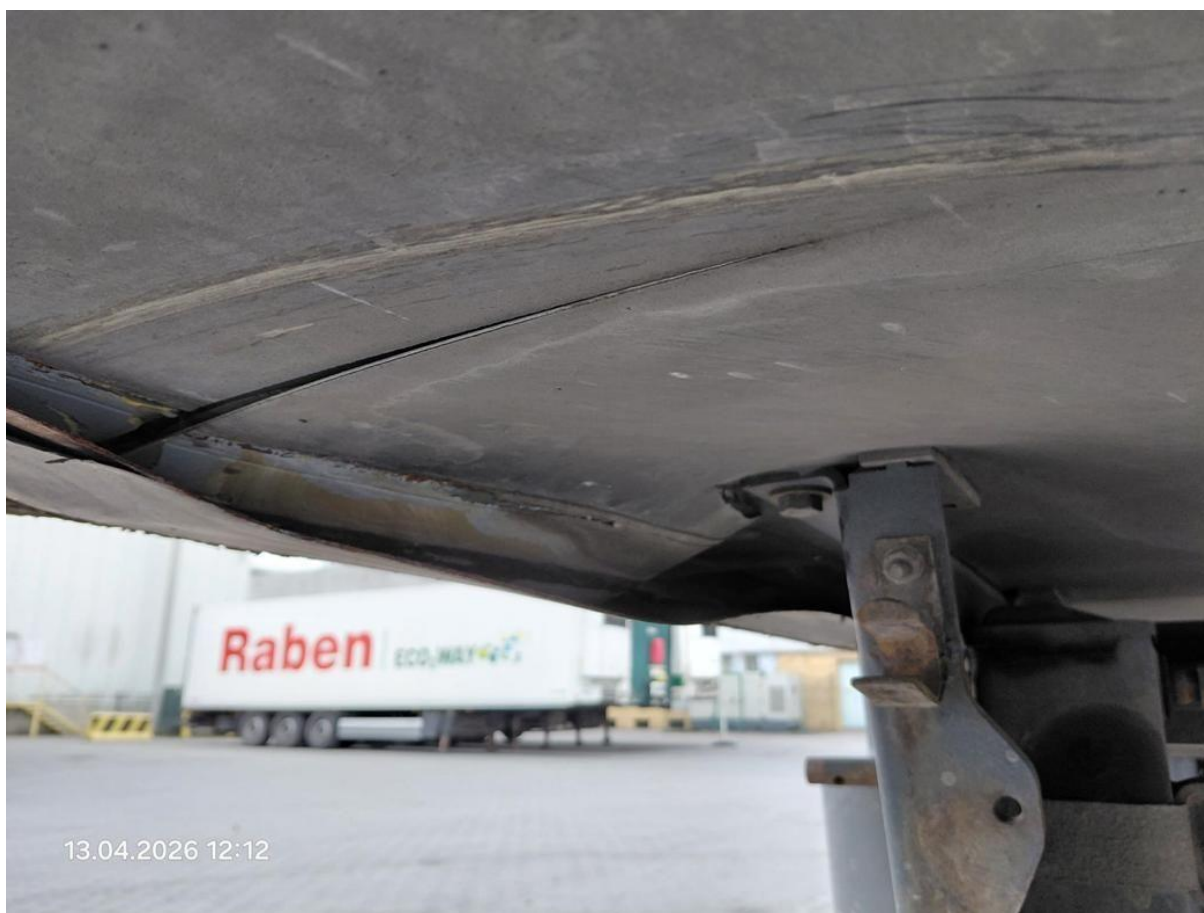
Fot. nr 133



Fot. nr 134



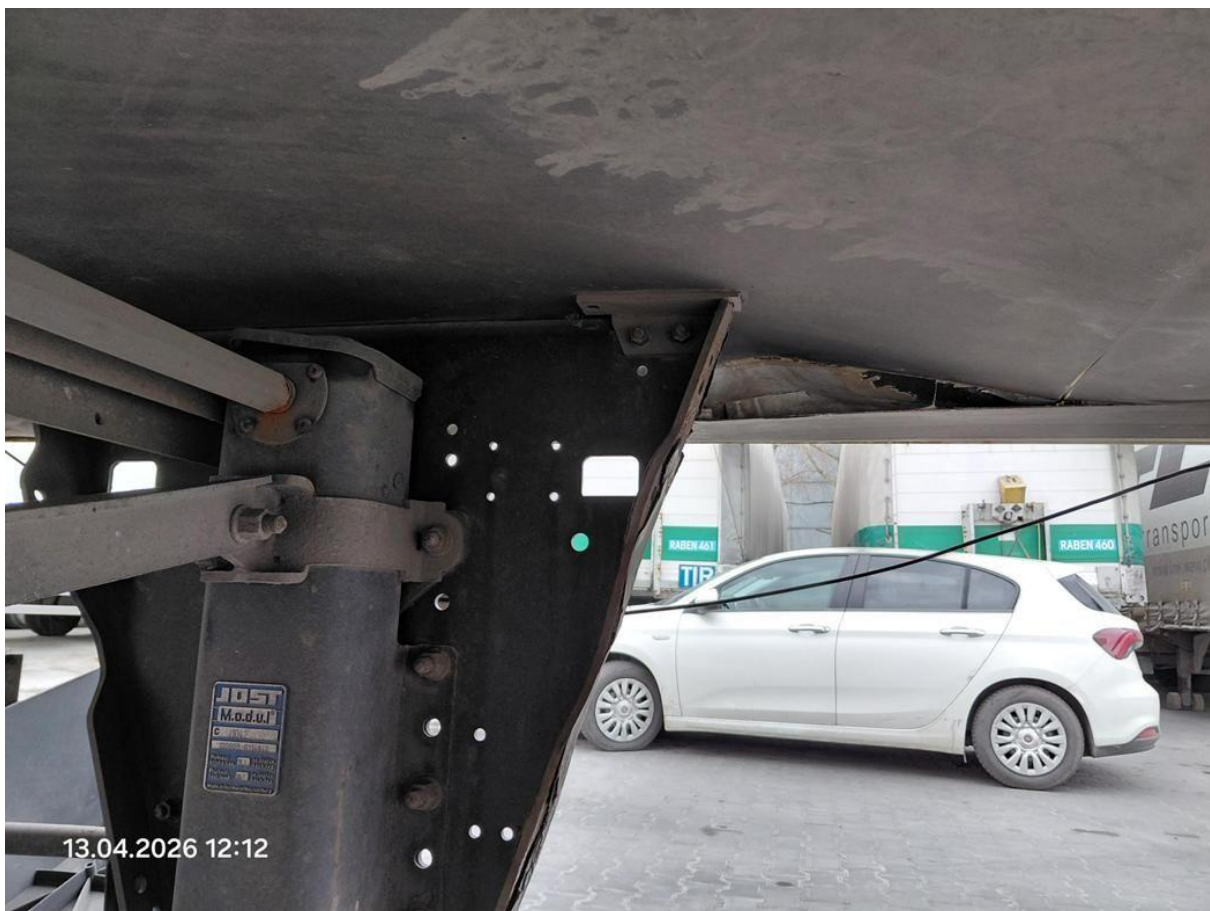
Fot. nr 135



Fot. nr 136



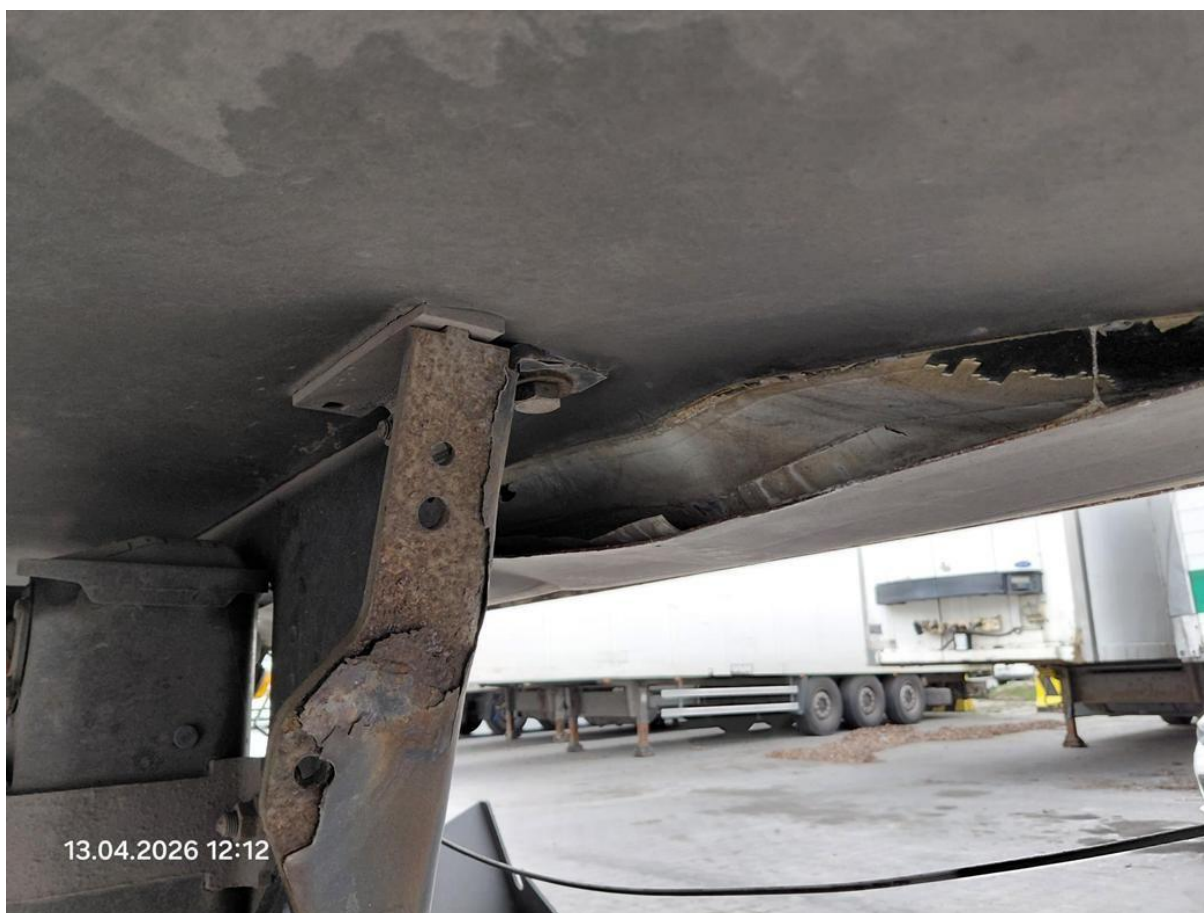
Fot. nr 137



Fot. nr 138



Fot. nr 139



Fot. nr 140



Fot. nr 141



Fot. nr 142



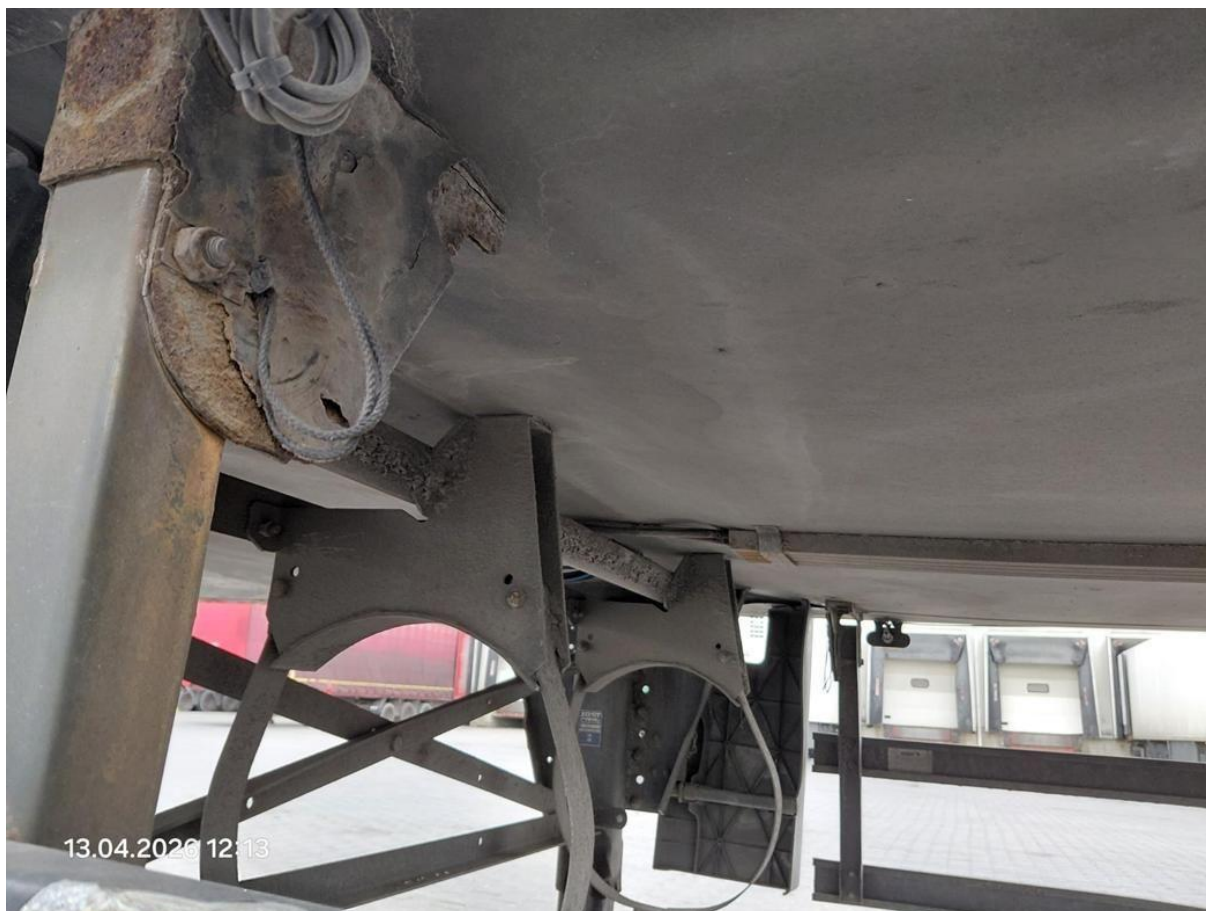
Fot. nr 143



Fot. nr 144



Fot. nr 145



Fot. nr 146



Fot. nr 147



Fot. nr 148



Fot. nr 149



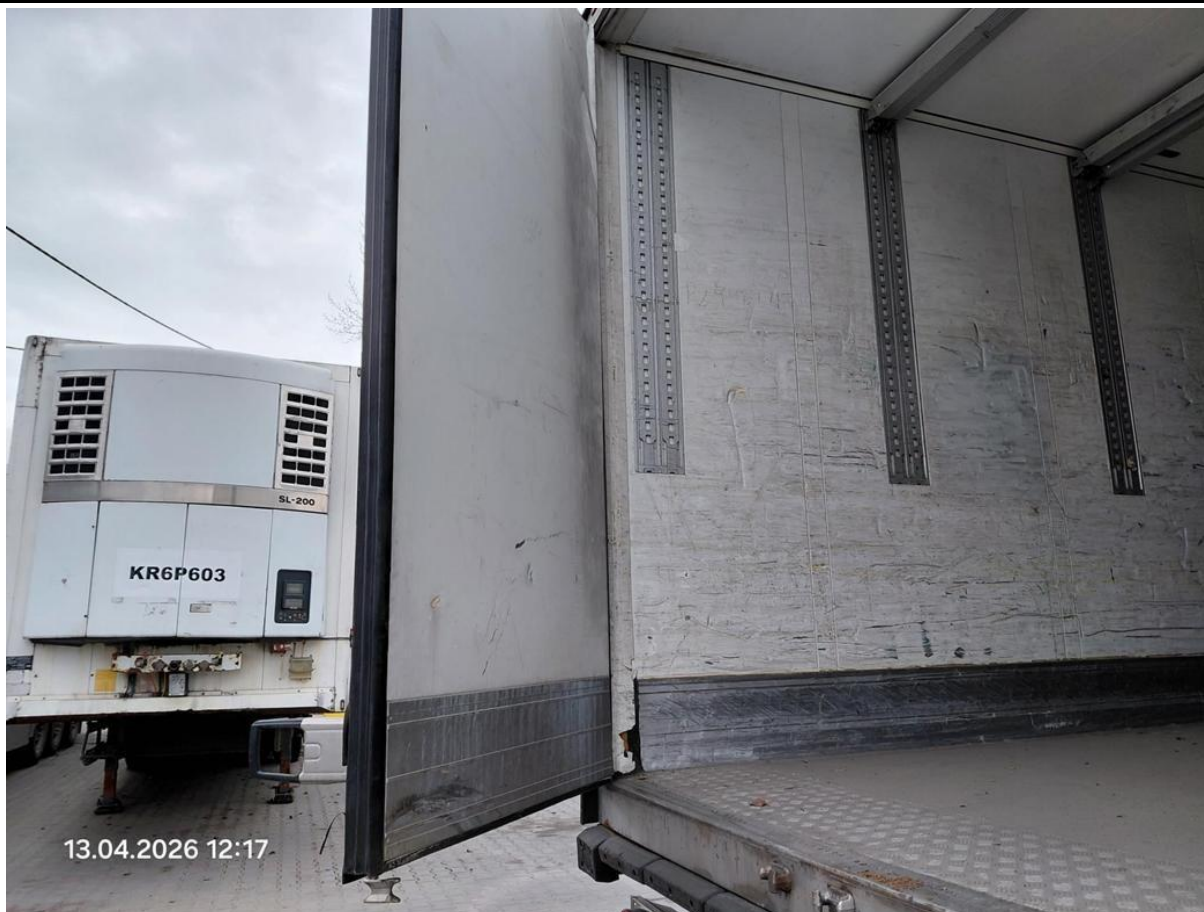
Fot. nr 150



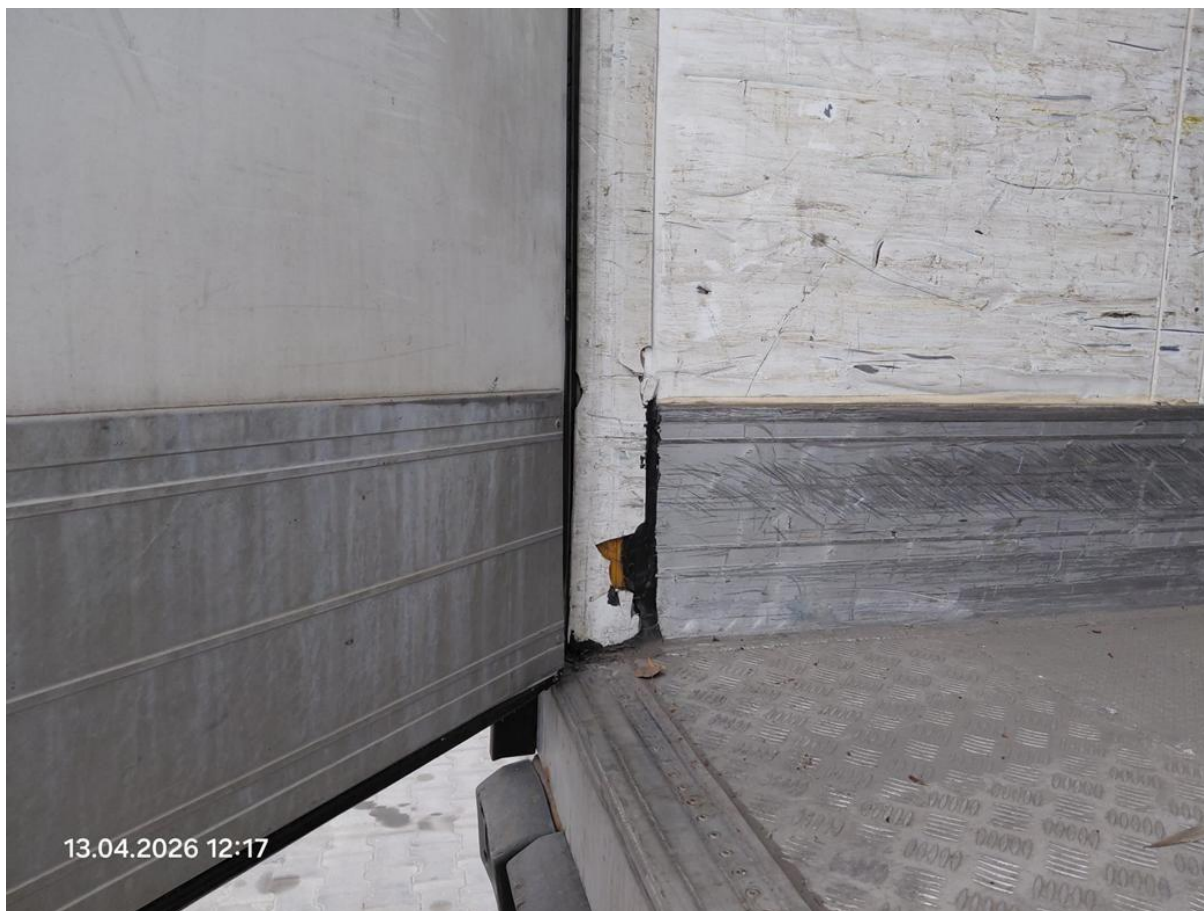
Fot. nr 151



Fot. nr 152



Fot. nr 153



Fot. nr 154



Fot. nr 155



Fot. nr 156



Fot. nr 157



Fot. nr 158

