

Nr zlecenia: 25/09/04/2026/CarArena STANDARD

z dnia: 2026/04/09

**Zleceniodawca:**

CARARENA - Aukcje Samochodowe  
ul. Budowlanych 7  
62-081 Baranowo

**Rzeczoznawca:**

Albert Kalu ny /zatw. Pion Weryfikacyjny eRzeczoznawcy



## Wycena wartości

Zadanie: Ocena stanu technicznego i określenie wartości rynkowej pojazdu

DANE IDENTYFIKACYJNE POJAZDU (*)		Dane: [N] IV-2026	
Rodzaj pojazdu:	<b>Naczepa</b>	VIN:	<b>W K E S D 0 0 0 0 0 7 2 7 3 6 2</b>
Marka:	<b>KRONE</b>	Nr rejestracyjny:	<b>PZ308LN</b>
Model pojazdu:	<b>SD 39.0t</b>	Nr Info-Ekspert:	<b>190-00035</b>
Wersja:	<b>DA04CLNF</b>	Rok produkcji:	<b>2016</b>
Data pierwszej rejestracji	2016/09/29		
Data wartości badania technicznego	2026/10/30		
Rodzaj naczepy	chłodnia z agregatem		
Dop. masa całkowita / Masa własna	39000 kg / 8099 kg		
Zawieszenie osi / Rozstaw osi	poduszki / 1310 mm		
Kolor powłoki lakierowej, (rodzaj lakieru)	Biały		

WYPOSAŻENIE STANDARDOWE			
<b>L.p.</b>	<b>Nazwa elementu wyposażenia</b>	<b>L.p.</b>	<b>Nazwa elementu wyposażenia</b>
1	Agregat chłodniczy Carrier	10	Podpory bezobsługowe 2x12t
2	Drabinka wysuwana z tyłu naczepy	11	Skrzynia na 36 Europalet
3	Koło zapasowe	12	Skrzynka narzędziowa
4	Kosz na koło zapasowe	13	Spoiler
5	Odboje gumowe + profil Delta + tablice wyrównujące	14	Sworze sprzągający 2"
6	Osie bezobsługowe SAF	15	System hamulcowy elektroniczny EBS
7	Osłona podnoszona	16	Układ hamulcowy Wabco
8	Osłona wietlenie wewnętrzne dachowe	17	Zawór H-S poziomowania ramy
9	Podłoga aluminiowa tzw. wanna	18	Zbiornik na paliwo do agregatu 240l

### OPIS ZAMONTOWANEGO W POJE DZIE OGUMIENIA

Koło	Marka, typ	Bieżnik [mm]
Przednie lewe:	*NEXT TREAD 385/65 R22.5 160K NT RHT II	6,0
Przednie prawe:	*NEXT TREAD 385/65 R22.5 160K NT RHT II	6,0
II Osi lewe:	*NEXT TREAD 385/65 R22.5 160K NT RHT II	8,0
II Osi prawe:	*NEXT TREAD 385/65 R22.5 160K NT RHT II	7,0
III Osi lewe:	*NEXT TREAD 385/65 R22.5 160K NT RHT II	7,0
III Osi prawe:	*NEXT TREAD 385/65 R22.5 160K NT RHT II	4,0

### KOREKTY WARTO CI POJAZDU

KOREKTA ZA PIERWSZ REJESTRACJ	( + )
KOREKTY RÓ NE:	
Regionalna sytuacja rynkowa	( - )
Stan utrzymania i dbałość o pojazd	( - )
KOREKTY RÓ NE RAZEM	( - )
KOREKTA ZA OGUMIENIE	( - )

### UWAGI RZECZOZNAWCY DOTYCZ CE WYCENY

Pojazd zweryfikowany w bazie danych [historiapojazdu.gov.pl](http://historiapojazdu.gov.pl)

Stwierdzono następujące odstępstwa od stanu normatywnego:

Wnętrze:

- poszycie ścian bocznych - liczne zarysowania, deformacje, wgniecenia
- ściana przednia aluminiowa - deformacje, pęknięcia, zarysowania
- podłoga - zarysowania

Na zewnątrz:

- pokrywa agregatu - zarysowania
- ściana przednia - ogniska korozji, zarysowania
- ściana P - odkształcenia, zarysowania, ogniska korozji
- belka tylna - odkształcenia, zarysowania
- ściana L - wgniecenia, zarysowania
- drzwi tylne - ogniska korozji, zarysowania
- osłona p/najazdowa P - wgniecenia, zarysowania
- odboje tylne - odkształcona

Pojazd pokryty okleinami reklamowymi. Istnieje ryzyko wykrycia wad i uszkodzeń po rozklejeniu.

Naczepa wyposażona w agregat chłodniczy CARRIER VECTOR 1350.

Podczas oględzin ze względu na brak operatora nie uruchomiono agregatu chłodniczego. Istnieje ryzyko wykrycia dodatkowych uszkodzeń.

Korekta „Regionalna sytuacja rynkowa” została zadana ze względu na zauważalne różnice między cenami lokalnymi a średnimi wartościami na rynku krajowym. Odzwierciedla aktualne warunki sprzedaży w regionie oraz lokalną atrakcyjność danego typu pojazdu.

Oględziny wykonała: Mirela Słomińska

Wycena wykonana: Albert Kalużyński

**OPIS STANU TECHNICZNEGO ZESPOŁÓW POJAZDU****JAZDA KONTROLNA**

Pojazd bez napędu własnego - brak możliwości przeprowadzenia jazdy próbnej w celu oceny stanu technicznego układu jezdowego, hamulcowego.

**Zastrzeżenia ograniczające opinię .**

ü Zawarte w niniejszej Wycenie/Raporcie informacje (w tym dotyczące wyposażenia) służą jedynie ogólnym celom informacyjnym. Wycena/Raport nie może być zatem traktowana jako oferta w rozumieniu przepisów Kodeksu Cywilnego oraz opisu towaru ani zapewnienia w rozumieniu art. 4 Ustawy z dnia 27 lipca 2002 roku o szczególnych warunkach sprzedaży konsumenckiej.

ü Wycena/Raport została sporządzona w celu ustalenia istnienia albo nieistnienia uszkodzeń nieakceptowalnych podczas korzystania z samochodu lub innych okoliczności uzgodnionych w zleceniu. Wycena/Raport nie obejmuje typowych uszkodzeń wynikających z eksploatacji samochodu oraz jego standardowego zużycia.

ü Jeżeli chcesz traktować ten dokument jako źródło wiedzy o samochodzie przy jego zakupie, czynisz to na własną odpowiedzialność. Rzeczoznawca sp.j. nie ponosi odpowiedzialności za takie użycie tej Wyceny/Raporu.

ü Niniejsza wycena służy wyłącznie do oszacowania wartości rynkowej przedmiotu wyceny i nie może być wykorzystywana do żadnego innego celu, niż wymieniony powyżej. W szczególności wycena nie może stanowić podstawy do oceny cech i stanu wycenianego obiektu przy jego zakupie.

ü Rzeczoznawca nie bierze na siebie odpowiedzialności za wady ukryte (prawne i fizyczne) oraz ewentualne skutki wynikające z dalszego użytkowania przedmiotu wyceny, a także za skutki wykorzystania samej wyceny.

ü Powyższa wycena nie jest ekspertyzą stanu technicznego przedmiotu wyceny i za taką nie może być uznawana, w szczególności nie może być traktowana jako gwarancja sprzedaży przedmiotu wyceny za oszacowaną wartość.

ü Wycenę przeprowadzono w oparciu o dostarczoną dokumentację oraz badanie organoleptyczne wycenianego obiektu. Nie prowadzono badań diagnostycznych oraz weryfikacji warsztatowej przedmiotu wyceny.

ü Nie stwierdzono dodatkowych niesprawności i/lub uszkodzeń i/lub braków w zakresie możliwości do ustalenia w warunkach oględzin tj. bez dostępu do spodu pojazdu, specjalistycznego sprzętu diagnostycznego, jazdy próbnej wykonanej w warunkach drogowych z obciążeniem.

ü Rzeczoznawca podczas oględzin poza warszatem nie jest w stanie stwierdzić wypadkowej przeszłości pojazdu. W przypadku podwyższonych wartości pomiarów powłoki lakierniczej, konieczna jest ekspertyza w warunkach warsztatowych.

ü Rok produkcji pojazdu - nie weryfikowano. Przyjeto w oparciu o dane przekazane przez Zleceniodawcę.

ü Niniejsza wycena nie może być publikowana w całości w jakimkolwiek dokumencie bez zgody wykonawców i bez uzgodnienia z nimi formy i treści takiej publikacji. Zakaz publikacji nie dotyczy postępowania z wyceną w umowach cywilno-prawnych zawieranych przez zleceniodawcę i dotyczących przedmiotu.

ü Przed odbiorem pojazdu, kupujący zobowiązany jest do konfrontacji rzeczywistego stanu z informacjami zawartymi w wycenie. Odbiór przedmiotu jest równoznaczny ze zrzeczeniem się wszelkich roszczeń, co do stanu technicznego.

ü Nie badano poprawności i/lub budowy numerów identyfikacyjnych/seryjnych obiektu oraz nie weryfikowano prawdziwości danych obiektu.

ü Niniejsza wycena nie może być traktowana jako gwarancja sprzedaży przedmiotu wyceny za oszacowaną wartość.

ü W przypadku ujawnienia dodatkowych informacji dotyczących przedmiotowego pojazdu, niedostępnych w czasie wykonywania niniejszej opinii, zaprezentowane stanowisko może ulec zmianie.

ü W opinii założono, że nie wykryto żadnych faktów, które mogłyby istotnie wpływać na wartość wycenionego pojazdu, jeżeli w opisie pojazdu nie widnieje inaczej.

ü Rzeczoznawca nie ponosi odpowiedzialności za ewentualne błędy wynikające z przedstawionych informacji.

otrzymanych od uytownika/sprzedawcy/zamawiajcego wyceny, jeżeli brak podstaw do kwestionowania ich zgodnie ze stanem rzeczywistym lub te ustalenie stanu rzeczywistego przez rzeczoznawcę było niemożliwe lub znacznie utrudnione.

ü Wyposażenie standardowe wg. Info - Ekspert. Rzeczoznawca nie ponosi odpowiedzialności za ewentualne błędy programu. Lista wyposażenia w wycenie ma charakter poglądowy i nie potwierdza kompletności. Aby ustalić specyfikacje fabryczne wyposażenia należy zwrócić się do dealera.

ü W warunkach, w jakich przeprowadzono oględziny rzeczoznawca nie miał możliwości zweryfikowania poprawności działania całego wyposażenia.

ü Opis stanu technicznego pojazdu jest ważny na dzień oględzin. Rzeczoznawca nie bierze odpowiedzialności za zmiany stanu pojazdu wynikające z dalszej eksploatacji lub postoju (np. uszkodzenie akumulatora, powiększenie lub powstanie ognisk korozji, uszkodzenie układu hamulcowego, itp.) – zaleca się sprawdzenie daty wyceny

ü Jeżeli elementy jednostki napędowej, układu przeniesienia napędu itp., są rozmontowane, rzeczoznawca nie weryfikuje kompletności poszczególnych układów. Możliwość wystąpienia braków w kompletacji (np. ze względu na wykorzystanie unieruchomionego pojazdu jako „dawcy części”).

ü Nie weryfikowano odczytanego stanu drogomierza z zapisami w urządzeniach elektronicznych pojazdu. Rzeczoznawca nie dokonuje oceny autentyczności przebiegu.

ü W przypadku pojazdów z niesprawnym akumulatorem lub bez niego - podłączenie sprawnego akumulatora nie gwarantuje sprawności technicznej pojazdu. W związku z tym przyjmuje się, iż stan techniczny pojazdu jest nieznanym, istnieje ryzyko ujawnienia wad ukrytych i dodatkowych uszkodzeń.

ü Nie weryfikowano gwarancji, statusu pakietów serwisowych i kompletności w zakresie osprzętu dodatkowego, z którym przedmiot był zamówiony.

*Dokument wystawiony elektronicznie, ważny bez podpisu*

DOKUMENTACJA FOTOGRAFICZNA



Fot. nr 1



Fot. nr 2



Fot. nr 3



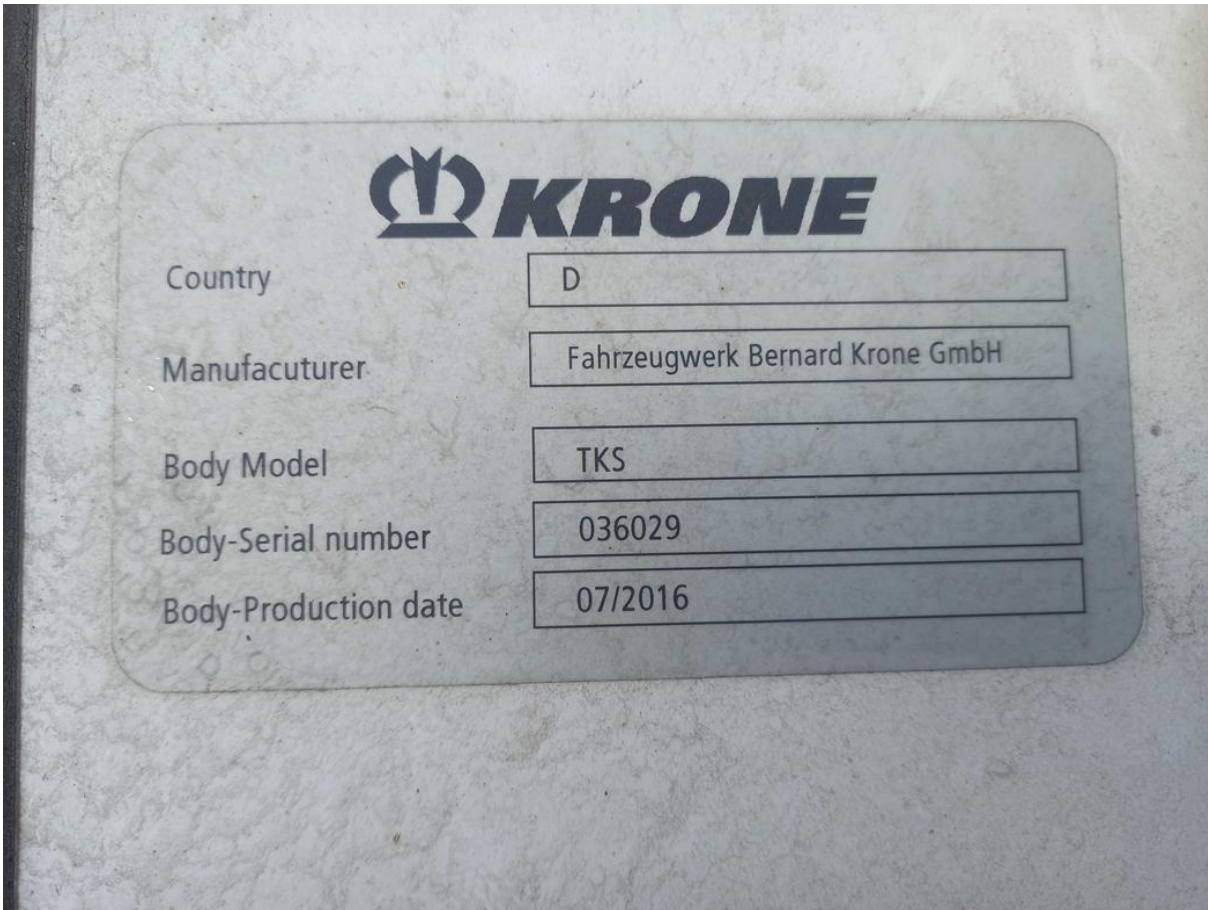
Fot. nr 4



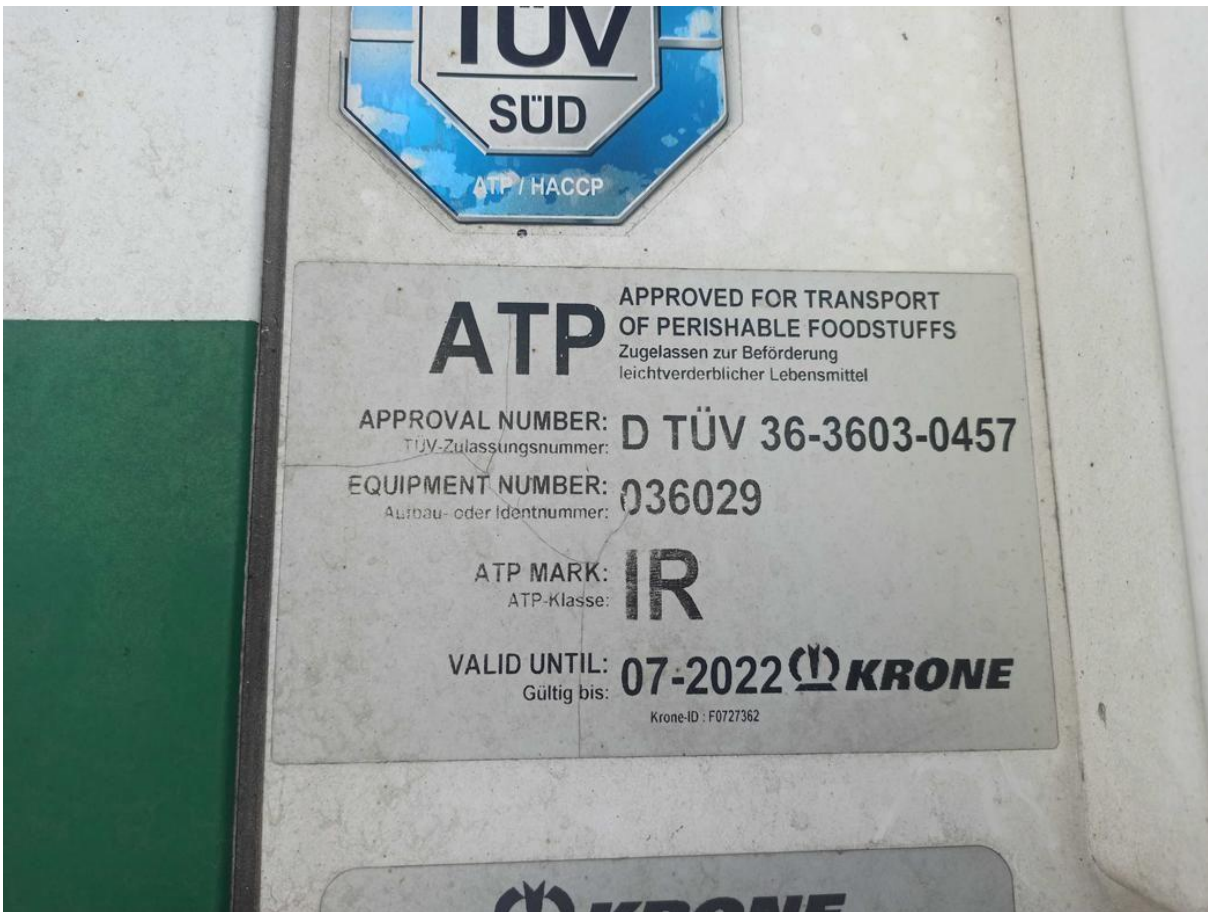
Fot. nr 5



Fot. nr 6



Fot. nr 7



Fot. nr 8



Fot. nr 9



Fot. nr 10



Fot. nr 11



Fot. nr 12



Fot. nr 13



Fot. nr 14



Fot. nr 15



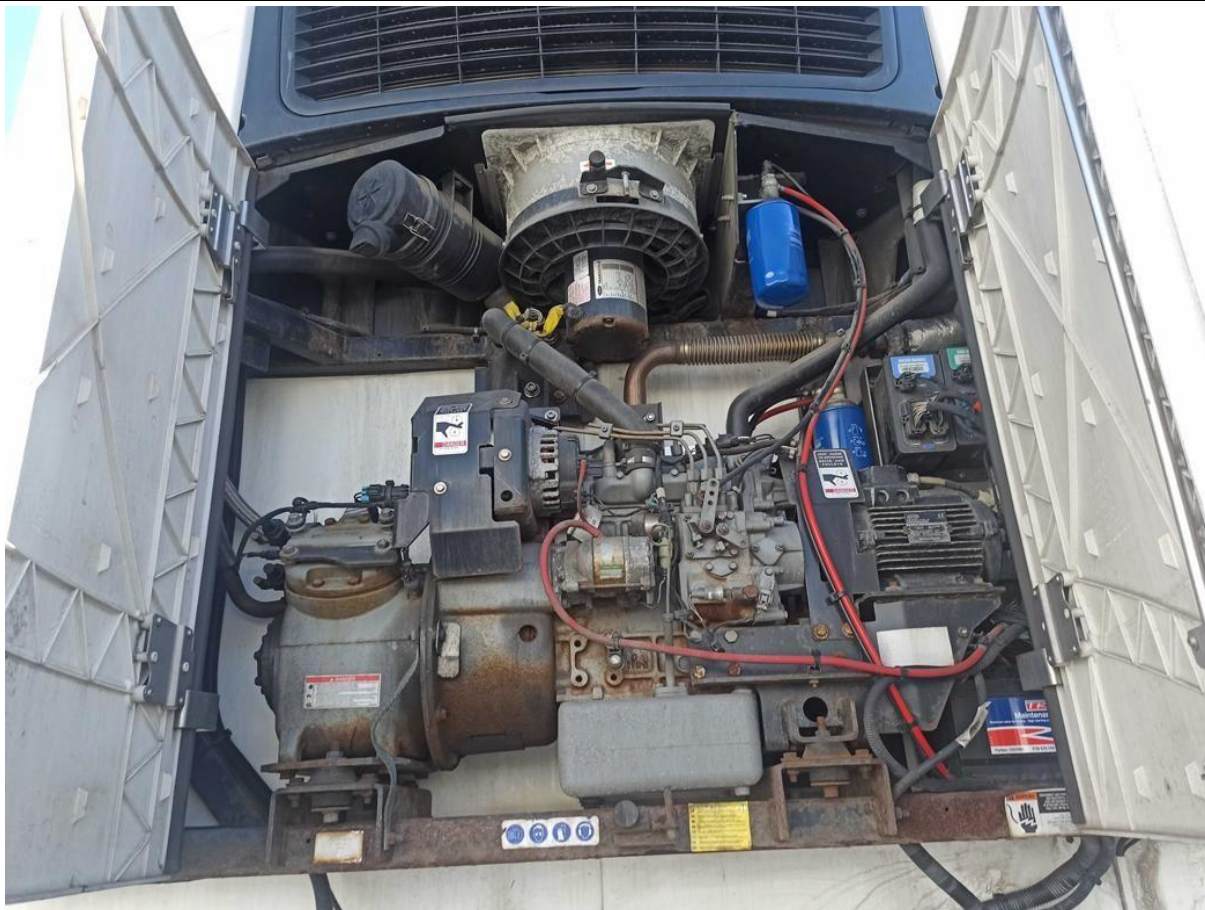
Fot. nr 16



Fot. nr 17



Fot. nr 18



Fot. nr 19



Fot. nr 20



Fot. nr 21



Fot. nr 22



Fot. nr 23



Fot. nr 24



Fot. nr 25



Fot. nr 26



Fot. nr 27



Fot. nr 28



Fot. nr 29



Fot. nr 30



Fot. nr 31



Fot. nr 32



Fot. nr 33



Fot. nr 34



Fot. nr 35



Fot. nr 36



Fot. nr 37



Fot. nr 38



Fot. nr 39



Fot. nr 40



Fot. nr 41



Fot. nr 42



Fot. nr 43



Fot. nr 44



Fot. nr 45



Fot. nr 46



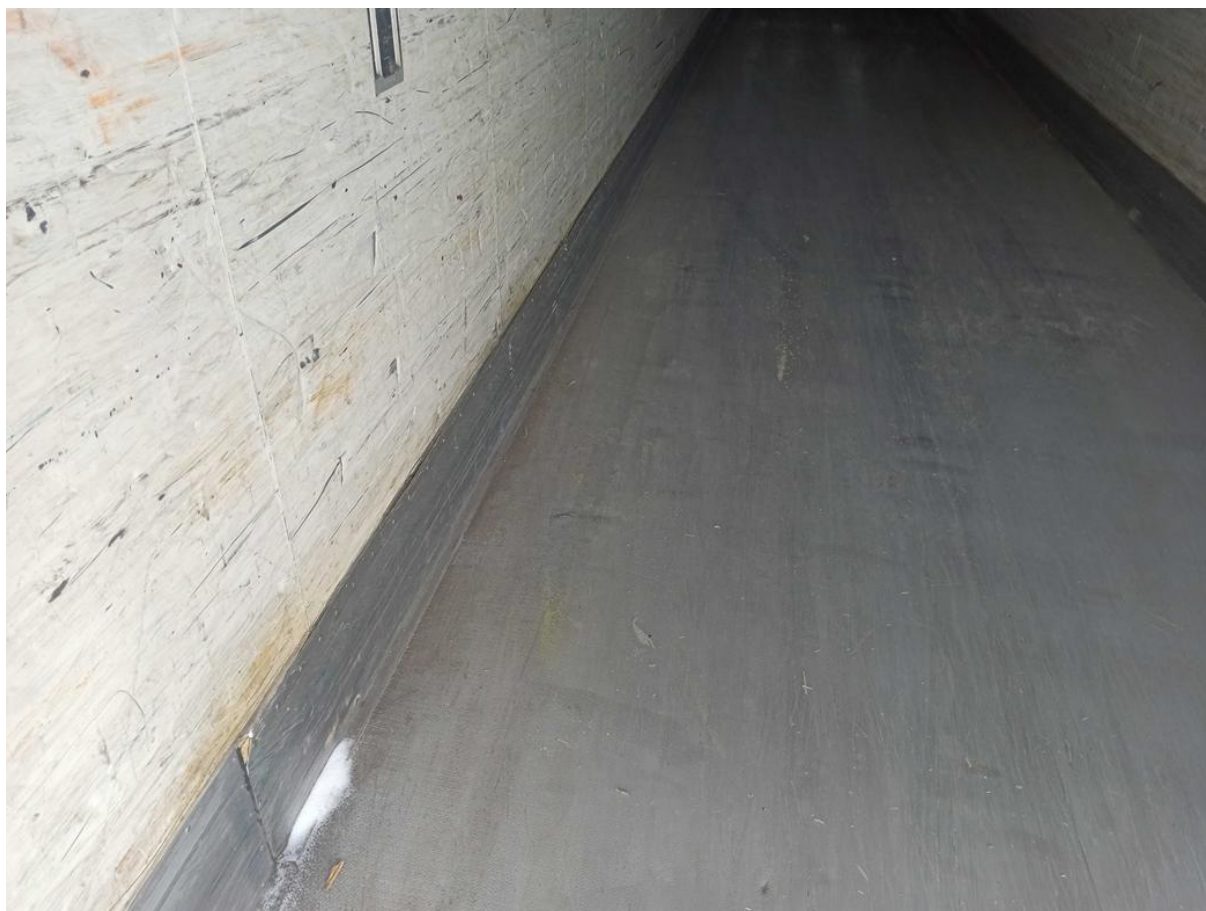
Fot. nr 47



Fot. nr 48



Fot. nr 49



Fot. nr 50



Fot. nr 51



Fot. nr 52



Fot. nr 53



Fot. nr 54



Fot. nr 55



Fot. nr 56



Fot. nr 57



Fot. nr 58



Fot. nr 59



Fot. nr 60



Fot. nr 61



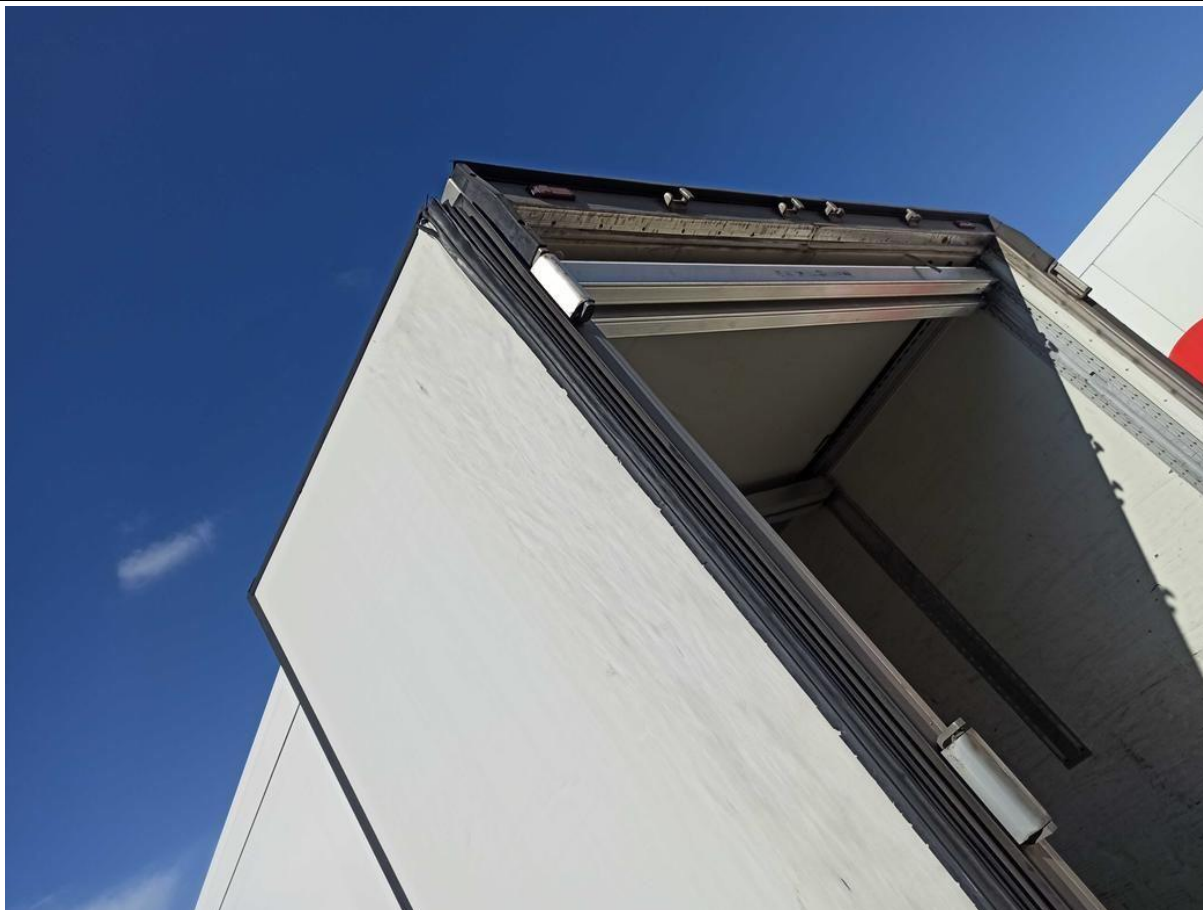
Fot. nr 62



Fot. nr 63



Fot. nr 64



Fot. nr 65



Fot. nr 66



Fot. nr 67



Fot. nr 68



Fot. nr 69



Fot. nr 70



Fot. nr 71



Fot. nr 72



Fot. nr 73



Fot. nr 74



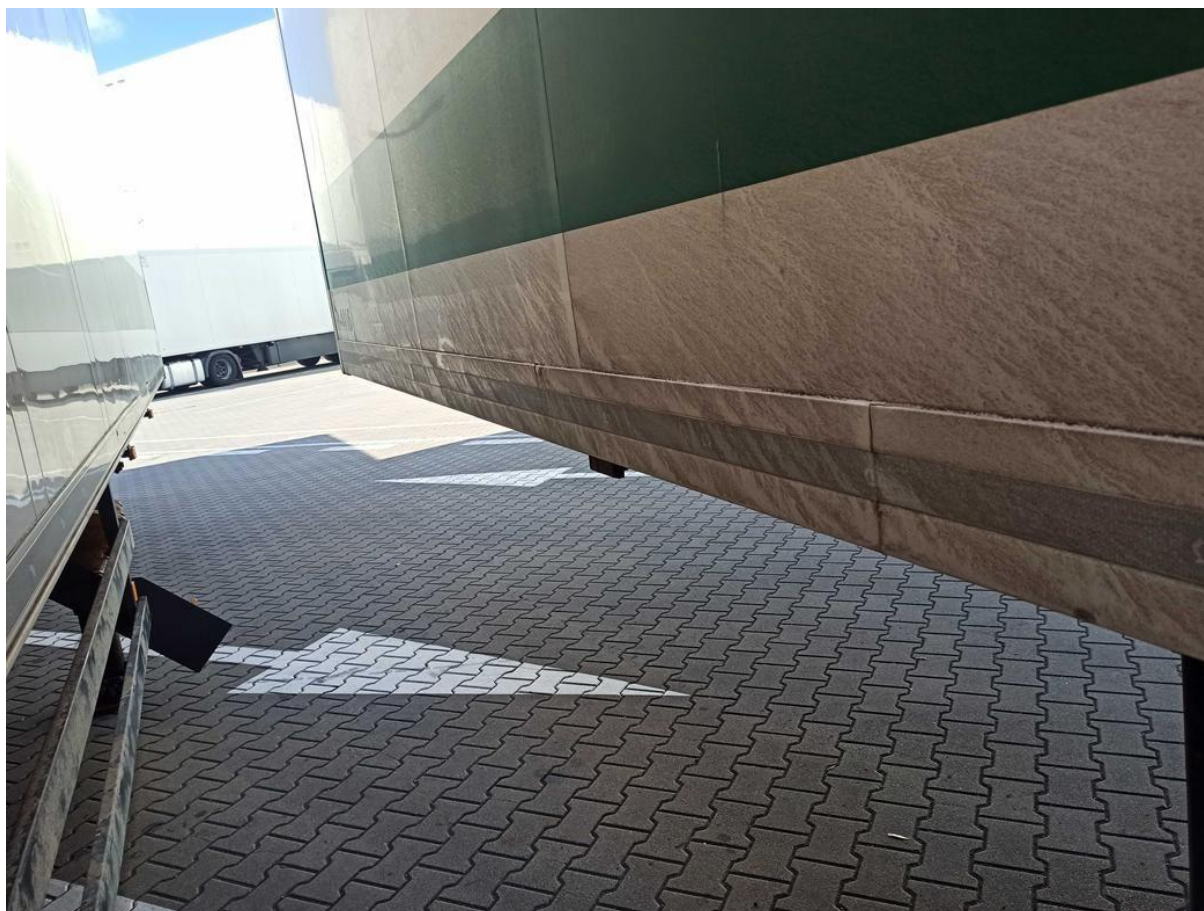
Fot. nr 75



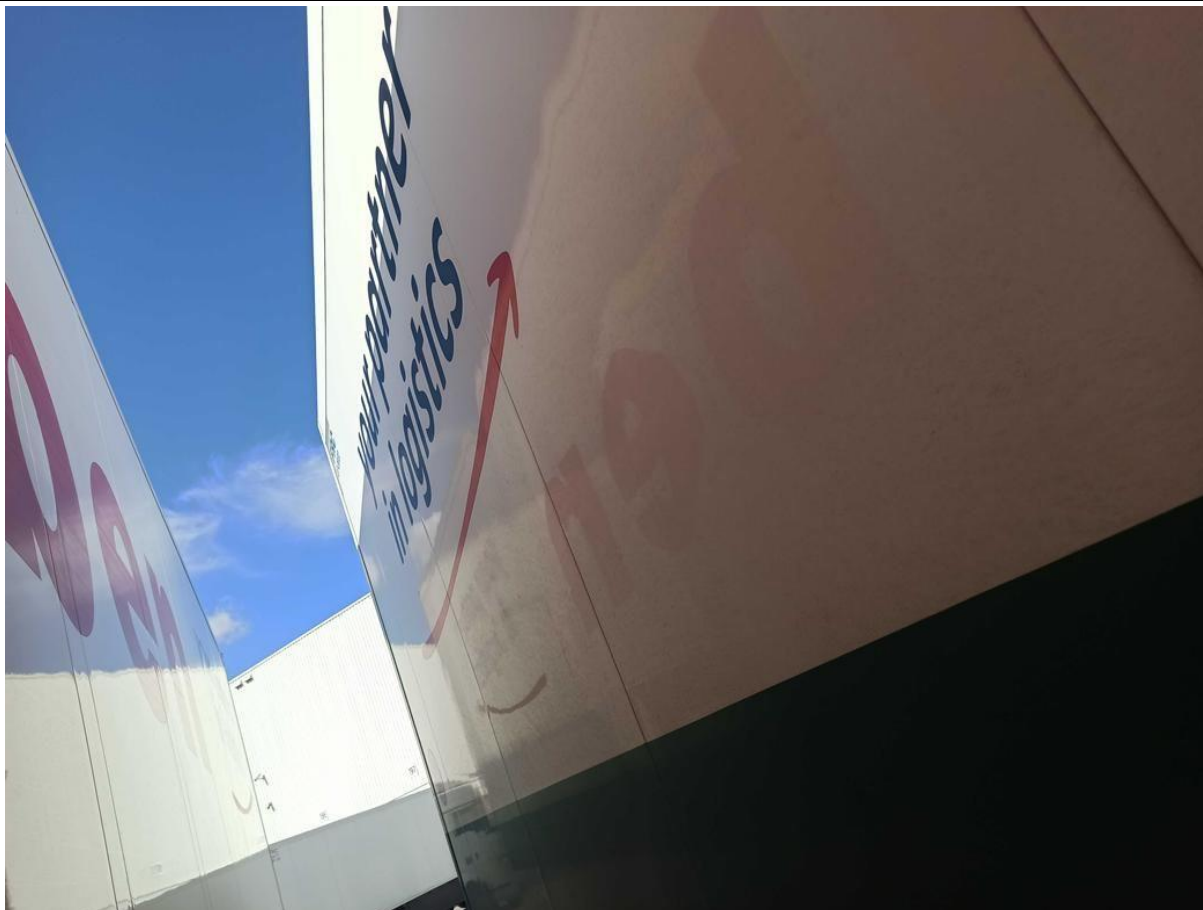
Fot. nr 76



Fot. nr 77



Fot. nr 78



Fot. nr 79



Fot. nr 80



Fot. nr 81



Fot. nr 82



Fot. nr 83



Fot. nr 84



X TERMIN BADAŃIA TECHNICZNEGO 28.09.2024  DATA: 28.09.2024 PODPIS:	X TERMIN BADAŃIA TECHNICZNEGO 17.10.2023 SKP-POZ/055 m.p. POZ/D/0150 17.10.2024 Kuciel	ADNOCYFACJE URZĘDOWE 
X TERMIN BADAŃIA TECHNICZNEGO 13.10.2026 SKP-POZ/055 m.p. POZ/D/0150 13.10.2025 Kuciel	X TERMIN BADAŃIA TECHNICZNEGO m.p. DATA: _____ PODPIS: _____	
X TERMIN BADAŃIA TECHNICZNEGO m.p. DATA: _____ PODPIS: _____	X TERMIN BADAŃIA TECHNICZNEGO m.p. DATA: _____ PODPIS: _____	

A - numer rejestracyjny pojazdu, B - data pierwszej rejestracji pojazdu, C - dane podwozia pojazdu / wyposażenia pojazdu, D5 - dane pojazdu, E - numer identyfikacyjny pojazdu, E1 - maksymalna masa całkowita, C1 - masa własna, H - numer ważności dowodu, I - data wydatku dowodu rejestracyjnego, J - homologacja homologacji typu pojazdu, R1, P2, R2 - dane silnika, Q2 - stosunek mocy do ciążaru (w kW/kg), S1, S2 - liczba miejsc siedzących (Współczynnik ECE) dołączająca dane o modelu pojazdu z grupy pojazdów J - kategoria pojazdu 1 - licznik km - O.I. Odczytany licznik masy całkowitej pojazdu z hamulcami / bez hamulców, X - potwierdzenie przeprowadzenia badania technicznego pojazdu daty następnego badania technicznego pojazdu.

**Pouczenie:**  
 Właściciel pojazdu jest zobowiązany zgłosić w ciągu 30 dni od organów, który wydał dowód rejestracyjny, wszelkie zmiany danych zawartych w dowodzie rejestracyjnym pojazdu.

Fot. nr 87

*Dokument wystawiony elektronicznie, w a ny bez podpisu*