

EKSPERTYZA TECHNICZNA NR S-8/2026_DW9FL10

Numer szkody / sprawy S-8/2026_DW9FL10
Nr kalkulacji 9274

DANE WYKONUJĄCEGO

Użytkownik Walewski Andrzej
Nr licencji 35006

DANE KLIENTA / WŁAŚCICIELA

Imię i nazwisko Santander Consumer Bank S.A.
Adres: 54-202 Wrocław
ul. Legnicka 48B

DANE POJAZDU - kod EC 0135340

Numer rejestracyjny: DW9FL10
Numer nadwozia: WBA4H91070BN88185
Marka: BMW
Model: Seria 4 Gran Coupe [F36] 17-21
Typ: 430i GPF xDrive M Sport aut
Data pierwszej rejestracji: 06.09.2019
Rok produkcji: 2019

WYCENA

Nr wyceny: 9156
Data wyceny: 16.03.2026
Wycena na dzień: 16.03.2026
Wersja bazy danych: 2026.03
Wartość: 64 300,00 zł (kupno brutto)

Numer wyceny **9274**
 Data wyceny **16.03.2026**
 Wycena na dzień **16.03.2026**
 Numer licencji / użytkownik **35006 / Walewski Andrzej**

DANE SZKODY / SPRAWY

Numer szkody / sprawy **S-8/2026_DW9FL10**

DANE KLIENTA / WŁAŚCICIELA

Imię i nazwisko **Santander Consumer Bank S.A.**
 Adres **54-202 Wrocław
 ul. Legnicka 48B**

DANE POJAZDU - kod EC 0135340 (V)

Numer rejestracyjny / numer VIN **DW9FL10 / WBA4H91070BN88185**
 Data pierwszej rejestracji / wiek w miesiącach **06.09.2019 / 78**
 Rok produkcji **2019**
 Przebieg rzeczywisty (km) / sposób ustalenia **125 268 / Odczytany**
 Przebieg standardowy / różnica (km) **120 600 / 4 668**
 Lakier **czarny metalik**
 Liczba właścicieli **Nie podano**
 Stan pojazdu **Dobry**
 Specjalne zabezpieczenia antykradzieżowe **NIE**

Marka **BMW**
 Model **Seria 4 Gran Coupe [F36] 17-21**
 Typ **430i GPF xDrive M Sport aut**
 Rodzaj nadwozia / liczba drzwi / liczba miejsc **Hatchback / 5 / 5**
 Okres dostępności **01.07.2018 - 31.12.2021**
 Pojemność silnika (ccm) **1998**
 Moc kW / KM **185 / 252**
 Paliwo / katalizator **Benzyna / Katalizator (3drozny)+GPF**
 Układ / liczba cylindrów **R / 4**
 Skrzynia / liczba biegów **A / 8**

WYCENA POJAZDU
Zakup

Notowanie Eurotax (baza danych 2026.03)	PLN	66 000
Korekta na miesiąc pierwszej rejestracji	PLN	1 320
Korekta na przebieg	PLN	-570
Wartość wyposażenia dealerskiego	PLN	4 250
Wartość czynników obniżających wartość	PLN	-6 680

Wartość pojazdu (brutto) PLN 64 300

WYPOSAŻENIE STANDARDOWE POJAZDU

- ABS
- Adaptacyjny sportowy układ kierowniczy
- Airbag 6 sztuk: poduszki powietrzne czołowe i boczne dla kierowcy i pasażera, kurtyny powietrzne
- Czujnik deszczu
- Czujniki odległości przy parkowaniu (PDC) - tył
- Diodowe reflektory przednie (LED)
- Dynamiczne światła stop
- Dywaniki welurowe
- Elektroniczna blokada dyferencjału
- Felgi aluminiowe 18 Star Spoke 400 M z ogumieniem mieszanym
- Fotele przednie sportowe
- Funkcja Follow-Me-Home
- Funkcja Start / Stop
- Gniazdo 12V
- Intelligent Emergency Call (Inteligentne Połączenie Alarmowe)
- Kierownica sportowa typu M
- Kierownica sportowa, skórzana
- Kierownica wielofunkcyjna
- Klimatyzacja automatyczna z regulacją 2-strefową
- Kolumna kierownicy regulowana
- Lakier niemetalizowany: Biel alpejska
- Lampy tylne w technologii diodowej LED
- Listwy ozdobne, srebrne aluminium Hexagon
- Lusterko wsteczne przyciemniane automatycznie
- Mocowanie fotelika dziecięcego ISOFIX
- Obramowania Shadow Line Individual, wysoki połysk
- Oparcie kanapy tylnej dzielone i składane
- Oświetlenie bagażnika
- Oświetlenie wnętrza, dodatkowe
- Pakiet aerodynamiczny M
- Pasek przeciwsłoneczny na przedniej szybie
- Podłokietnik przedni, przesuwany
- Podłokietnik tylny
- Polska instrukcja obsługi i książka serwisowa
- Polska wersja językowa
- Przelącznik właściwości jezdnych z trybem ECO PRO
- Radio BMW Professional
- Schowki dodatkowe (pakiet dodatkowych schowków)
- Servotronic
- System alarmowy sterowany pilotem
- Śruby do kół zabezpieczające przed kradzieżą
- Światła przeciwmgielne w technologii LED
- Tapicerka tkaninowa Hexagon / Alcantara
- TeleServices
- Tempomat z funkcją hamowania
- Układ dynamicznej kontroli stabilności DSC o rozszerzonym zakresie
- Układ dynamicznej kontroli trakcji DTC
- Uruchamianie silnika bez użycia kluczyka (przycisk Start-Stop)
- Usługi ConnectedDrive
- Usługi zdalne (Remote Services)
- Wyłącznik poduszki powietrznej pasażera
- Zamek bagażnika otwierany pilotem
- Zawieszenie sportowe typu M
- Zestaw Bluetooth z interfejsem USB
- Zestaw głośników stereo
- Zestaw naprawczy do opon

WYPOSAŻENIE DODATKOWE - DEALERSKIE

Zakup

● Asystent świateł drogowych (V)	PLN	70
● Czujniki odległości przy parkowaniu (PDC) - przód i tył (V)	PLN	90
● Dostęp komfortowy (V)	PLN	270
● Felgi aluminiowe 18 Double Spoke 441 M (Ferric Grey) z ogumieniem mieszanym (V)	PLN	90
● Fotele przednie ogrzewane (V)	PLN	170
● Fotele przednie regulowane elektrycznie z pamięcią fotela kierowcy (V)	PLN	540
● Fotele przednie z podparciem lędźwiowym (V)	PLN	110
● Kamera cofania (V)	PLN	190
● Lakier metalik (V)	PLN	400
● Listwy ozdobne Aluminium Carbon z listwą akcentową w perłowym chromie (V) (G)	PLN	
● Opony z funkcją jazdy awaryjnej (Runflat) (V) (G)	PLN	
● Pakiet dodatkowych funkcji lusterek (V)	PLN	210
□ Lusterka boczne składane elektrycznie z automatyczną funkcją parkowania po stronie pasażera		
□ Lusterka zewnętrzne składane elektrycznie, z funkcją parkingową		
□ Lusterka zewnętrzne składane elektrycznie, z funkcją parkingową		
□ Lusterko kierowcy przyciemniające się automatycznie		
□ Lusterko wsteczne oraz lusterko kierowcy przyciemniające się automatycznie		

□ Lusterko wsteczne przyciemniane automatycznie		
● Pakiet serwisowy BMW Service Inclusive 5 lat / 100.000 km (V)	PLN	
● Podsufitka Individual w kolorze antracytowym (V)	PLN	
● Real Time Traffic Information (V)	PLN	70
● Reflektory adaptacyjne LED (V)	PLN	530
● System nawigacji satelitarnej Professional (V)	PLN	1 010
● Systemy asystujące kierowcę (V)	PLN	250
● Tablica rozdzielcza o rozszerzonym zakresie funkcji (V)	PLN	70
● Zestaw Hi-Fi z 9 głośnikami oraz wzmacniaczem (V)	PLN	180

SUMA	PLN	4 250
-------------	------------	--------------

CZYNNIKI OBNIŻAJĄCE WARTOŚĆ		Zakup
------------------------------------	--	--------------

● Konieczność naprawy pojazdu (-10%)	PLN	-6 680
--------------------------------------	-----	--------

SUMA	PLN	-6 680
-------------	------------	---------------

OPONY		Zakup
--------------	--	--------------

Oś 1, Opona 1 (lewa), CONTINENTAL, 225/45R18

Nominalna głębokość bieżnika [mm]:	8
Rzeczywista głębokość bieżnika [mm]:	7
Zużycie [%]:	16
Obniżka na zniszczenie [%]:	0

Oś 1, Opona 2 (prawa), CONTINENTAL, 225/45R18

Nominalna głębokość bieżnika [mm]:	8
Rzeczywista głębokość bieżnika [mm]:	7
Zużycie [%]:	16
Obniżka na zniszczenie [%]:	0

Oś 2, Opona 1 (lewa), CONTINENTAL, 225/45R18

Nominalna głębokość bieżnika [mm]:	8
Rzeczywista głębokość bieżnika [mm]:	7
Zużycie [%]:	16
Obniżka na zniszczenie [%]:	0

Oś 2, Opona 2 (prawa), CONTINENTAL, 225/45R18

Nominalna głębokość bieżnika [mm]:	8
Rzeczywista głębokość bieżnika [mm]:	7
Zużycie [%]:	16
Obniżka na zniszczenie [%]:	0

NOTATKI

Notatka do wyceny:

OCENA STANU TECHNICZNEGO POJAZDU.

Do oceny przedstawiono pojazd kompletny.

Oględzin pojazdu dokonano na terenie parkingu firmy DAWRO we Wrocławiu, ul. Wodzisławska 8.

W czasie oględzin dokonano jazdy próbnej (próby ruchowej) po terenie parkingu.

W czasie oględzin stwierdzono:

Brak dowodu rejestracyjnego pojazdu - brak możliwości ustalenia daty I rejestracji.

Rok produkcji ustalono na podstawie informacji z bazy zewnętrznej.

SILNIK/UKŁAD PRZENIESIENIA NAPEĘDU:

Silnik wraz z osprzętem kompletny, bez widocznych braków i uszkodzeń mechanicznych.

Silnik wraz z komorą silnikową - brudny.

Silnik uruchomiono.

Praca silnika nie budzi zastrzeżeń.

Wg wskazań komputera pokładowego: „Akumulator pojazdu wyładowany podczas postoju”.

PODWOZIE:

Podzespoły podwozia kompletne, bez widocznych braków.

Tarcze kół aluminiowe – z zarysowaniami.

UKŁAD KIEROWNICZY:

UKŁAD kierowniczy w warunkach przeprowadzonej próby ruchowej nie budzi zastrzeżeń.

UKŁAD HAMULCOWY:

Elementy ciernie układu hamulcowego z powierzchniowymi ogniskami korozji.
Słyszalne tarcie podczas pracy układu.
Wg wskazań komputera pokładowego: „Płyn hamulcowy - minął termin wymiany”.
Konieczność weryfikacji w warunkach serwisowych.

UKŁAD WYDECHOWY:

Układ wydechowy w warunkach przeprowadzonej próby ruchowej nie budzi zastrzeżeń.

NADWOZIE:

Nadwozie koloru czarnego - lakier dwuwarstwowy metalik.
Dokonano pomiaru grubości powłoki lakierowej przyrządem elektronicznym.
Stwierdzono brak śladów napraw blacharsko lakierniczych nadwozia.
Powłoka lakierowa całego pojazdu - powierzchownie porysowana.

Części nadwozia uszkodzone kwalifikujące się do naprawy:

- pokrywa komory silnika – punktowe odpryski powłoki lakierowej,
- błotnik przedni lewy – zarysowany, punktowe odpryski powłoki lakierowej,
- drzwi przednie lewe – punktowe odpryski powłoki lakierowej na krawędzi tylnej,
- drzwi przednie prawe – punktowe odpryski powłoki lakierowej na krawędzi tylnej,
- drzwi tylne prawe – punktowe odpryski powłoki lakierowej na krawędzi tylnej.

Części wyposażenia uszkodzone kwalifikujące się do naprawy:

- wnętrze pojazdu – zabrudzone,
- szyba czołowa – punktowe odpryski,
- zderzak przedni – porysowany,
- zderzak tylny – porysowany.

Części wyposażenia uszkodzone kwalifikujące się do wymiany:

- mata wygłuszająca pokrywy komory silnika – porwana.

WYPOSAŻENIE:

Do oględzin przedstawiono jeden kluczyk do stacyjki zapłonu i zamka drzwi.

ZASTRZEŻENIA OGRANICZAJĄCE:

Istotą niniejszego opracowania jest określenie aktualnej wartości urządzenia, a nie jego ceny.

Ocena nie może być powielana i publikowana bez zgody autora.

Niniejsza opinia nie może być wykorzystana do żadnego innego celu niż określony w niniejszej opinii.

Wydając niniejszą opinię rzeczoznawca zastrzega, że nie bierze odpowiedzialności za wady ukryte przedmiotu opinii oraz za wszelkie inne czynniki niemożliwe do wykrycia przy zachowaniu należytej staranności, jak i za skutki innego wykorzystania wyceny lub opinii.

Wszelkie roszczenia klienta wynikające z błędnej wyceny, spowodowanej wyłącznie niezachowaniem należytej staranności przez rzeczoznawcę, mogą być egzekwowane jedynie gdy po stronie klienta powstanie szkoda w rozumieniu Kodeksu Cywilnego.

Za szkodę w rozumieniu ust. 5 nie może zostać uznany taki błąd w wycenie, który powoduje jedynie marginalną różnicę między wartością wycenioną rzeczy a jej wartością faktyczną.

Wartość przedmiotu wyceny została ustalona na dzień sporządzenia wyceny.

Niniejsze oszacowanie wartości nie jest ekspertyzą stanu technicznego przedmiotu wyceny i za taką nie może być uznawane.

Niniejsze oszacowanie wartości nie jest ekspertyzą stanu technicznego przedmiotu wyceny i za taką nie może być uznawane, w szczególności nie może być traktowane jako gwarancja sprzedaży przedmiotu wyceny za oszacowaną wartość.

Nie badano tytułu użytkowania, przebiegu eksploatacji ani tytułu własności wycenianego obiektu i ewentualnego istnienia ograniczenia praw rzeczowych, a także prawdziwości danych identyfikacyjnych przedmiotu wyceny zamieszczonych na tabliczkach znamionowych i w przedstawionych dokumentacjach technicznych oraz nie weryfikowano odczytanego stanu drogomierza z zapisami w urządzeniach elektronicznych pojazdu.

Specyfikacja wg programu operacyjnego w zakresie wyposażenia standardowego i dodatkowego nie gwarantuje zgodności ze stanem faktycznym w zakresie niemożliwym do ustalenia przez rzeczoznawcę podczas oględzin.

Klient oświadcza, że jest świadom stanu technicznego rzeczy będącej przedmiotem wyceny.

Do spraw nieuregulowanych w niniejszych zastrzeżeniach stosuje się odpowiednio przepisy Kodeksu Cywilnego oraz Polisy Ubezpieczeniowej PZU, którą związany jest rzeczoznawca.

Klient oświadcza, że zapoznał się z powyższą treścią zastrzeżeń ograniczających, zgadza się z ich brzmieniem i nie będzie w przyszłości egzekwował praw stojących w sprzeczności z wymienionymi zastrzeżeniami ograniczającymi.

Na tym wycenę zakończono.

Dokument wygenerowany elektronicznie, ważny bez podpisu.

RZECZOZNAWCA

Objaśnienia:

- * *wartość zmodyfikowana przez użytkownika*
- V *pojazd lub wyposażenie wybrane na bazie rozkodowania numeru VIN (VinCheck)*
- G *bezpłatna opcja wyposażenia*
- A *Wartość korekty określona automatycznie z systemu Eurotax*
- P *Wartość korekty określona automatycznie z profilu użytkownika*









⊕ WBA4H91070BN88185 ⊕

2026/03/12

Made in
Germany
430i xDrive
416



7203181

BAYERISCHE MOTOREN WERKE AG

e1*2007/46*0316

WBA4H91070BN88185

2175 kg

3875 kg

1- 1020 kg

2- 1230 kg

2026/03/12







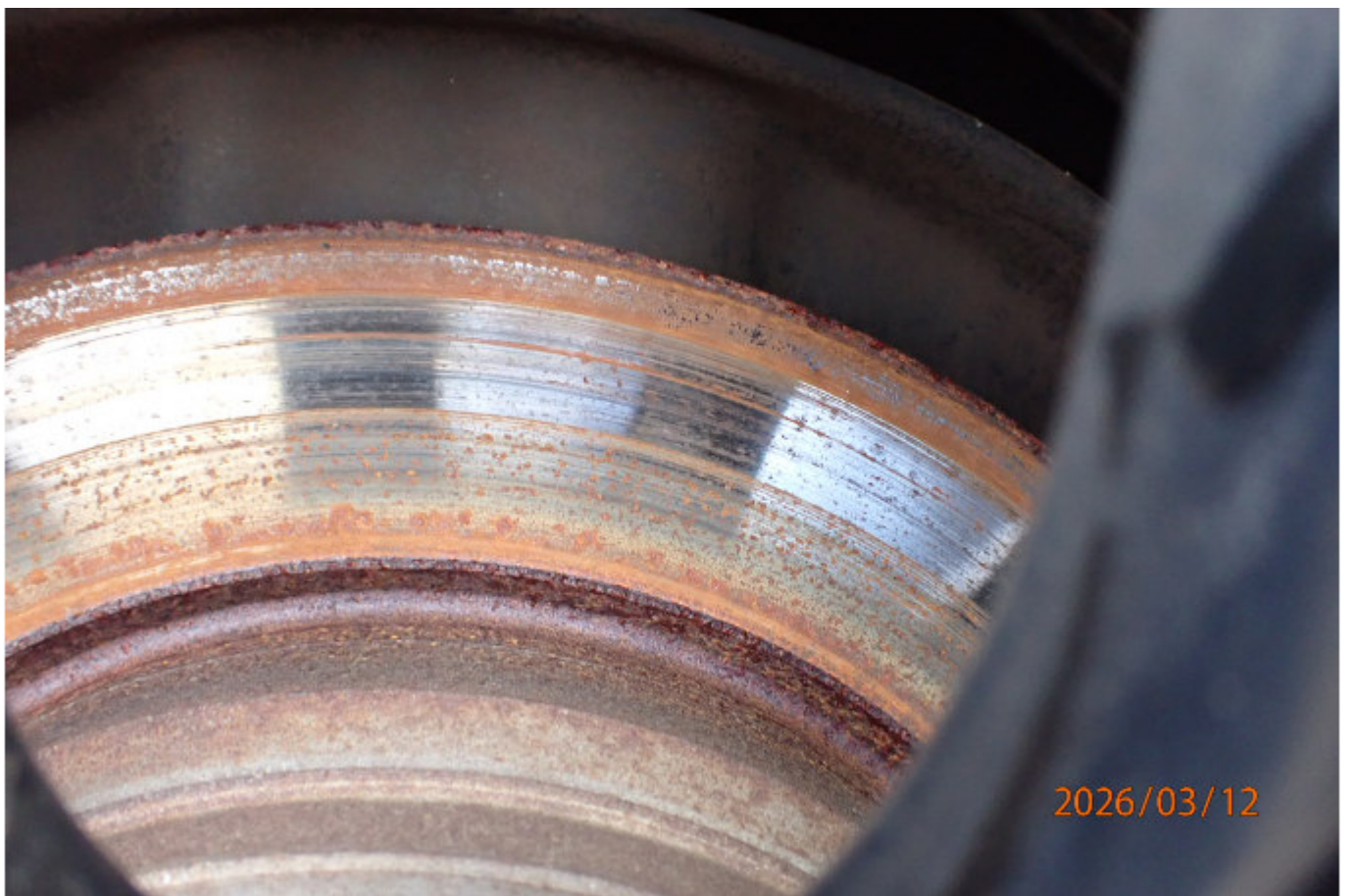


2026/03/12



2026/03/12









2026/03/12



2026/03/12

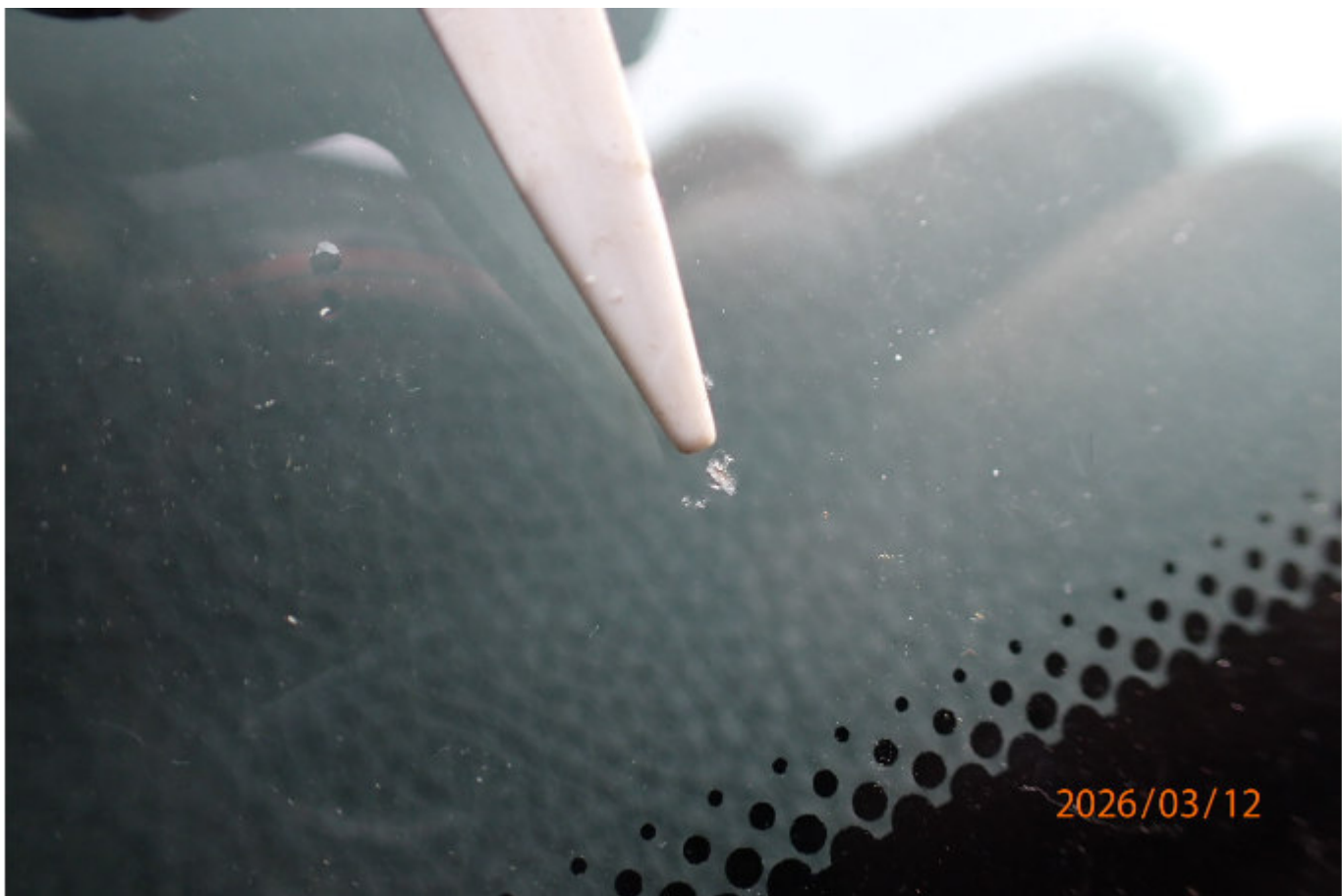
















2026/03/12



2026/03/12

















2026/03/12



2026/03/12





2026/03/12



2026/03/12























2026/03/12



2026/03/12























2026/03/12



2026/03/12

























2026/03/12

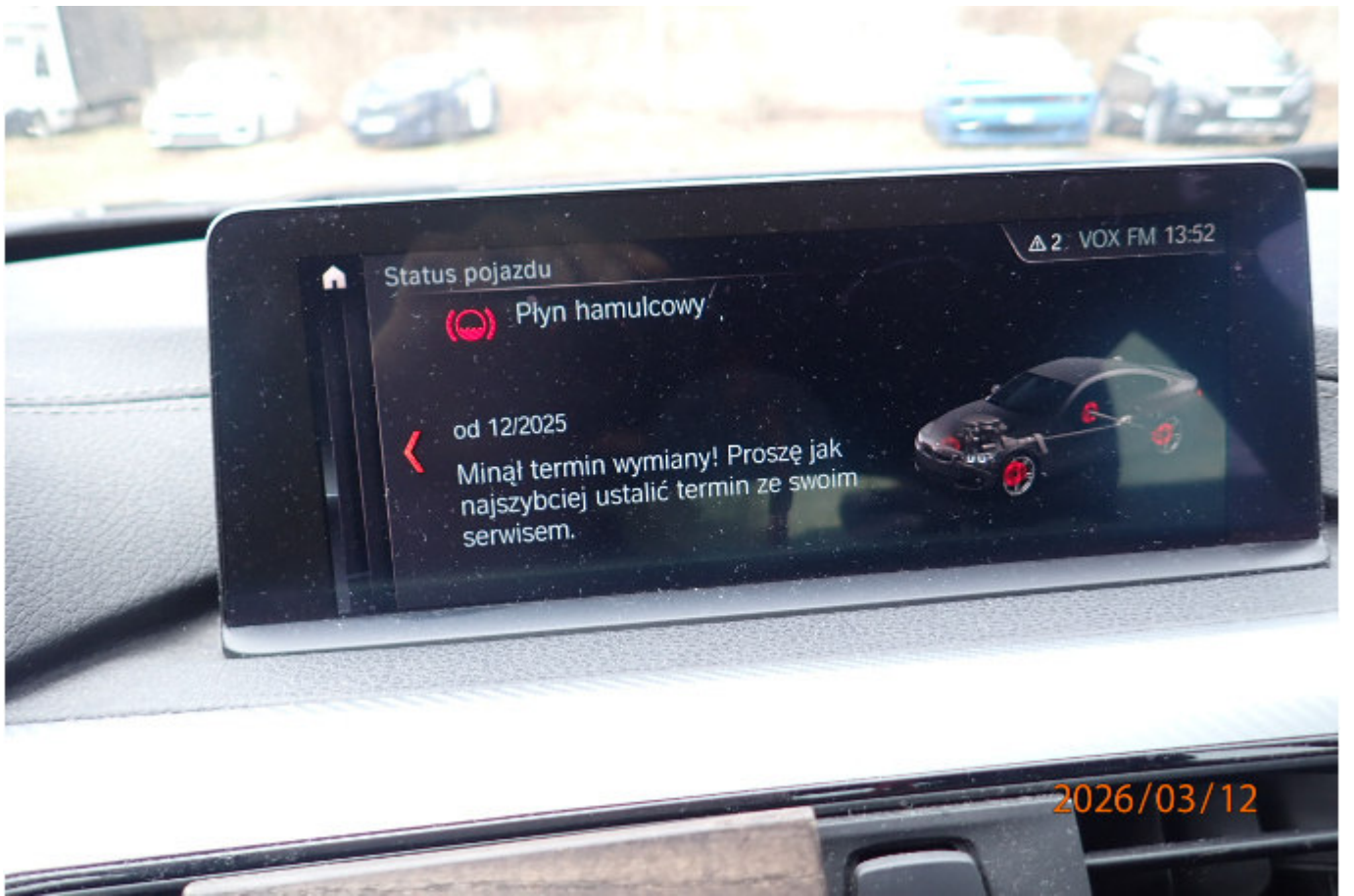


2026/03/12















Powiadomienia

4 VOX FM 13:57

Powiad. Akumul. rozładowany. Uruchom silnik



Powiad. Zapłon wył. Ew. nastąpi włączenie P



Powiad. Rezerwa paliwa



Przegląd Płyn hamulcowy

2026/03/12