

**EKSPERTYZA TECHNICZNA NR SM-121/2026_ST4860V**

Numer szkody / sprawy SM-121/2026_ST4860V
Nr kalkulacji 9330

DANE WYKONUJĄCEGO

Użytkownik Walewski Andrzej
Nr licencji 35006

DANE KLIENTA / WŁAŚCICIELA

Imię i nazwisko: Santander Consumer Multirent Sp. z o.o.
Adres: 54-202 Wrocław
ul. Legnicka 48B

DANE POJAZDU - kod EC 0133260

Numer rejestracyjny: ST4860V
Numer nadwozia: WAUZZZF22KN054512
Marka: AUDI
Model: A6 [C8] 18-23
Typ: A6 40 TDI mHEV Sport S tronic
Data pierwszej rejestracji: 11.12.2018
Rok produkcji: 2018

WYCENA

Nr wyceny: 9212
Data wyceny: 26.03.2026
Wycena na dzień: 26.03.2026
Wersja bazy danych: 2026.03

Numer wyceny **9330**
Data wyceny **26.03.2026**
Wycena na dzień **26.03.2026**
Numer licencji / użytkownik **35006 / Walewski Andrzej**

DANE SZKODY / SPRAWY

Numer szkody / sprawy SM-121/2026_ST4860V

DANE KLIENTA / WŁAŚCICIELA

Imię i nazwisko Santander Consumer Multirent Sp. z o.o.
Adres 54-202 Wrocław
ul. Legnicka 48B

DANE POJAZDU - kod EC 0133260 (V)

Numer rejestracyjny / numer VIN ST4860V / WAUZZZF22KN054512
Data pierwszej rejestracji / wiek w miesiącach 11.12.2018 / 87
Rok produkcji 2018
Przebieg rzeczywisty (km) / sposób ustalenia 251 284 / Odczytany
Przebieg standardowy / różnica (km) 187 050 / 64 234
Lakier biały metalik
Marka AUDI
Model A6 [C8] 18-23
Typ A6 40 TDI mHEV Sport S tronic
Rodzaj nadwozia / liczba drzwi / liczba miejsc Sedan / 4 / 5
Okres dostępności 01.08.2018 - 30.06.2023
Pojemność silnika (ccm) 1968
Moc kW / KM 150 / 204
Paliwo / katalizator Diesel / Katalizator (SCR)
Układ / liczba cylindrów R / 4
Skrzynia / liczba biegów A / 7

WYCENA POJAZDU

Notowanie Eurotax (baza danych 2026.03)
Korekta na miesiąc pierwszej rejestracji
Korekta na przebieg
Wartość wyposażenia dealerskiego
Wartość czynników obniżających wartość

WYPOSAŻENIE STANDARDOWE POJAZDU

- 8 głośników
- Alarm z zabezpieczeniem przed odholowaniem pojazdu
- Aplikacje dekoracyjne wnętrza - Aluminium
- Audi drive select (zmiana charakterystyki trybu jazdy)
- Audi Extensive 3 lata/90 000 km - program serwisowy
- Audi lane assist - ostrzeżenie przed niezamierzoną zmianą pasa ruchu
- Audi Music Interface (UF7) - gniazdo do podłączenia urządzeń zewnętrznych
- Audi pre sense basic - system wspomagający bezpieczeństwo kierowcy i pasażerów
- Automatyczny obieg powietrza
- Czujnik ciśnienia w oponach
- Dodatkowy zbiornik adBlue(12 litrów)
- Felgi aluminiowe 18 z ogumieniem
- Fotele przednie regulowane elektrycznie z funkcją pamięci ustawień dla fotela kierowcy
- Fotele przednie sportowe
- Fotele przednie z elektryczną regulacją podparcia odcinka lędźwiowego
- Kamera ułatwiająca parkowanie z czujnikiem odległości
- Kanapa tylna z dzielonym i składanym oparciem
- Kierownica wielofunkcyjna 3-ramienna sportowa - skórzana
- Klimatyzacja automatyczna, 2-strefowa
- Kolumna kierownicy z manualną regulacją położenia
- Komputer pokładowy 7 z kolorowym wyświetlaczem
- Kurtyny powietrzne z przodu i z tyłu
- Lakier uni
- Lampy tylne wykonane w technice diodowej (LED)
- Listwy ozdobne wokół szyb w kolorze srebrnym
- Listwy progowe - aluminiowe
- Lusterka boczne elektrycznie składane z funkcją pamięci, podgrzewane
- Lusterka boczne regulowane elektrycznie
- Lusterka boczne z funkcją automatycznego opuszczania prawego lusterka podczas cofania
- Lusterka w kolorze nadwozia
- Lusterko wsteczne z automatyczną funkcją przeciwosłepieniową
- Oświetlenie wnętrza Ambiente
- Panel obsługi z przyciskami z matowej czerni
- Podłokietnik przedni, komfortowy, dla kierowcy i pasażera (ze schowkiem)
- Podsufitka materiałowa
- Progresywny układ kierowniczy
- Radio MMI plus
- Rozszerzony zakres ochrony pieszych
- Szyba tylna i szyby boczne z powłoką termoizolacyjną
- Światła do jazdy dziennej LED
- Tapicerka tkaninowa Rhythmus
- Tempomat z regulacją i limitem prędkości
- Trójkąt ostrzegawczy i apteczka
- Uchwyty ISOFIX - przód i tył
- Uchwyty ISOFIX - tył z funkcją Top Tether
- Usługi Audi connect Safety&Service
- Wspomaganie układu kierowniczego, elektromechaniczne
- Wyłącznik poduszki powietrznej pasażera z przodu
- Zagłówki w fotelach z przodu
- Zamek centralny z pilotem
- Zawieszenie dynamiczne
- Zbiornik paliwa - 63l
- Zderzaki, wzmocnione
- Zestaw do naprawy przebitej opony
- Złącze Bluetooth

WYPOSAŻENIE DODATKOWE - DEALERSKIE

- Asystent jazdy nocnej - system rozpoznawania pieszych w warunkach ograniczonej widoczności (V)
- Asystent parkowania - system umożliwiający parkowanie bez udziału kierowcy (V)
- Audi Pre Sense Front (V) (G)
- Audi pre sense rear (V)
- Felgi aluminiowe 19 (10-ramienne, równoległe) z ogumieniem (V)
- Lakier metalik (V)
- Lampy przednie HD Matrix LED (V)
- Lusterko po stronie kierowcy, asferyczne (V) (G)
- Lusterko po stronie pasażera typu Convex (lusterko zakrzywione, o szerszym kącie widzenia) (V) (G)
- Ostrzeżenie przed niezamierz. zmianą pasa ruchu, kontrola w nagłych przypadkach med. i pomoc drogowa (V)
- Podsufitka materiałowa w kolorze czarnym (V)
- Regulacja tłumienia amortyzatorów (V)

- Szyba przednia, ogrzewana (V)
- Wycieraczki przedniej szyby adaptacyjne, z wbudowanymi dyszami (V)
- Zagłówki z regulowanym kątem nachylenia i regulacją wysokości (V)

CZYNNIKI OBNIŻAJĄCE WARTOŚĆ

- Konieczność naprawy pojazdu
- Ślady wcześniejszych napraw blacharsko - lakierniczy

OPONY

Oś 1, Opona 1 (lewa), IMPERIAL, 245/45 R19 102V

Nominalna głębokość bieżnika [mm]:	8
Rzeczywista głębokość bieżnika [mm]:	8
Zużycie [%]:	0
Obniżka na zniszczenie [%]:	0

Oś 1, Opona 2 (prawa), IMPERIAL, 245/45 R19 102V

Nominalna głębokość bieżnika [mm]:	8
Rzeczywista głębokość bieżnika [mm]:	8
Zużycie [%]:	0
Obniżka na zniszczenie [%]:	0

Oś 2, Opona 1 (lewa), IMPERIAL, 245/45 R19 102V

Nominalna głębokość bieżnika [mm]:	8
Rzeczywista głębokość bieżnika [mm]:	8
Zużycie [%]:	0
Obniżka na zniszczenie [%]:	0

Oś 2, Opona 2 (prawa), IMPERIAL, 245/45 R19 102V

Nominalna głębokość bieżnika [mm]:	8
Rzeczywista głębokość bieżnika [mm]:	8
Zużycie [%]:	0
Obniżka na zniszczenie [%]:	0

NOTATKI

Notatka do wyceny:

OCENA STANU TECHNICZNEGO POJAZDU

Do oceny przedstawiono pojazd zarejestrowany w kraju.

Oględziny pojazdu dokonano na terenie parkingu firmy DAWRO, ul. Wodzisławska 8, 52-017 Wrocław.

W czasie oględzin dokonano próby ruchowej w ograniczonym zakresie.

W czasie oględzin stwierdzono:

SILNIK/UKŁAD PRZENIESIENIA NAPIĘDU:

Silnik wraz z osprzętem kompletny, bez widocznych braków i uszkodzeń mechanicznych.

Silnik wraz z komorą silnikową - brudny, drobne zapocenia w miejscach uszczelnień.

Silnik uruchomiono.

Praca silnika nie budzi zastrzeżeń.

PODWOZIE:

Podzespoły podwozia kompletne, bez widocznych braków.

Tarcz kół aluminiowe porysowane.

UKŁAD KIEROWNICZY:

UKład kierowniczy w warunkach przeprowadzonej próby ruchowej nie budzi zastrzeżeń.

UKŁAD HAMULCOWY:

UKład hamulcowy w warunkach przeprowadzonej próby ruchowej nie budzi zastrzeżeń.

UKŁAD WYDECHOWY:

UKład wydechowy w warunkach przeprowadzonej próby ruchowej nie budzi zastrzeżeń.

NADWOZIE:

Nadwozie koloru białego - lakier dwuwarstwowy typu perła.

Dokonano pomiaru grubości powłoki lakierowej przyrządem elektronicznym.
Stwierdzono ślady napraw blacharsko lakierniczych n/w. elementów nadwozia:

- drzwi przednie prawe [150 – 160 µm],
- błotnik tylny lewy [150 – 160 µm],
- błotnik tylny prawy [25 – 880 µm].

Powłoka lakierowa całego pojazdu - powierzchniowo porysowana.

Części nadwozia uszkodzone kwalifikujące się do naprawy:

- pokrywa komory silnika – odpryski powłoki lakierowej,
- błotnik przedni lewy – zarysowany,
- drzwi przednie lewe – odpryski powłoki lakierowej na krawędzi,
- drzwi tylne lewe – zarysowane,
- błotnik tylny lewy – zarysowany, wgnieciony punktowo,
- dach – odpryski powłoki lakierowej z ogniskami korozji.

Części wyposażenia uszkodzone kwalifikujące się do naprawy:

- zderzak przedni – zarysowany, odpryski powłoki lakierowej,
- krata wlotu powietrza – złuszczenie powłoki lakierowej,
- nakładka progu lewego – zarysowana.

WYPOSAŻENIE:

Do oględzin przedstawiono dwa klucze do stacyjki zapłonu i zamka drzwi.

ZASTRZEŻENIA OGRANICZAJĄCE:

Istotą niniejszego opracowania jest określenie aktualnej wartości urządzenia, a nie jego ceny.

Ocena nie może być powielana i publikowana bez zgody autora.

Niniejsza opinia nie może być wykorzystana do żadnego innego celu niż określony w niniejszej opinii.

Wydając niniejszą opinię rzeczoznawca zastrzega, że nie bierze odpowiedzialności za wady ukryte przedmiotu opinii oraz za wszelkie inne czynniki niemożliwe do wykrycia przy zachowaniu należytej staranności, jak i za skutki innego wykorzystania wyceny lub opinii.

Wszelkie roszczenia klienta wynikające z błędnej wyceny, spowodowanej wyłącznie niezachowaniem należytej staranności przez rzeczoznawcę, mogą być egzekwowane jedynie gdy po stronie klienta powstanie szkoda w rozumieniu Kodeksu Cywilnego.

Za szkodę w rozumieniu ust. 5 nie może zostać uznany taki błąd w wycenie, który powoduje jedynie marginalną różnicę między wartością wycenioną rzeczy a jej wartością faktyczną.

Wartość przedmiotu wyceny została ustalona na dzień sporządzenia wyceny.

Niniejsze oszacowanie wartości nie jest ekspertyzą stanu technicznego przedmiotu wyceny i za taką nie może być uznawane.

Niniejsze oszacowanie wartości nie jest ekspertyzą stanu technicznego przedmiotu wyceny i za taką nie może być uznawane, w szczególności nie może być traktowane jako gwarancja sprzedaży przedmiotu wyceny za oszacowaną wartość.

Nie badano tytułu użytkowania, przebiegu eksploatacji ani tytułu własności wycenianego obiektu i ewentualnego istnienia ograniczenia praw rzeczowych, a także prawdziwości danych identyfikacyjnych przedmiotu wyceny zamieszczonych na tabliczkach znamionowych i w przedstawionych dokumentacjach technicznych oraz nie weryfikowano odczytanego stanu drogomierza z zapisami w urządzeniach elektronicznych pojazdu.

Specyfikacja wg programu operacyjnego w zakresie wyposażenia standardowego i dodatkowego nie gwarantuje zgodności ze stanem faktycznym w zakresie niemożliwym do ustalenia przez rzeczoznawcę podczas oględzin.

Klient oświadcza, że jest świadom stanu technicznego rzeczy będącej przedmiotem wyceny.

Do spraw nieuregulowanych w niniejszych zastrzeżeniach stosuje się odpowiednio przepisy Kodeksu Cywilnego oraz Polisy Ubezpieczeniowej PZU, którą związany jest rzeczoznawca.

Klient oświadcza, że zapoznał się z powyższą treścią zastrzeżeń ograniczających, zgadza się z ich brzmieniem i nie będzie w przyszłości egzekwował praw stojących w sprzeczności z wymienionymi zastrzeżeniami ograniczającymi.

Na tym wycenę zakończono.

Dokument wygenerowany elektronicznie, ważny bez podpisu.

RZECZOZNAWCA

Andrzej Walewski

Objaśnienia:

- * wartość zmodyfikowana przez użytkownika
- V pojazd lub wyposażenie wybrane na bazie rozkodowania numeru VIN (VinCheck)
- G bezpłatna opcja wyposażenia
- A Wartość korekty określona automatycznie z systemu Eurotax
- P Wartość korekty określona automatycznie z profilu użytkownika





















2026/03/23



2026/03/23





2026/03/23



2026/03/23



2026/03/23



2026/03/23







2026/03/23



2026/03/23



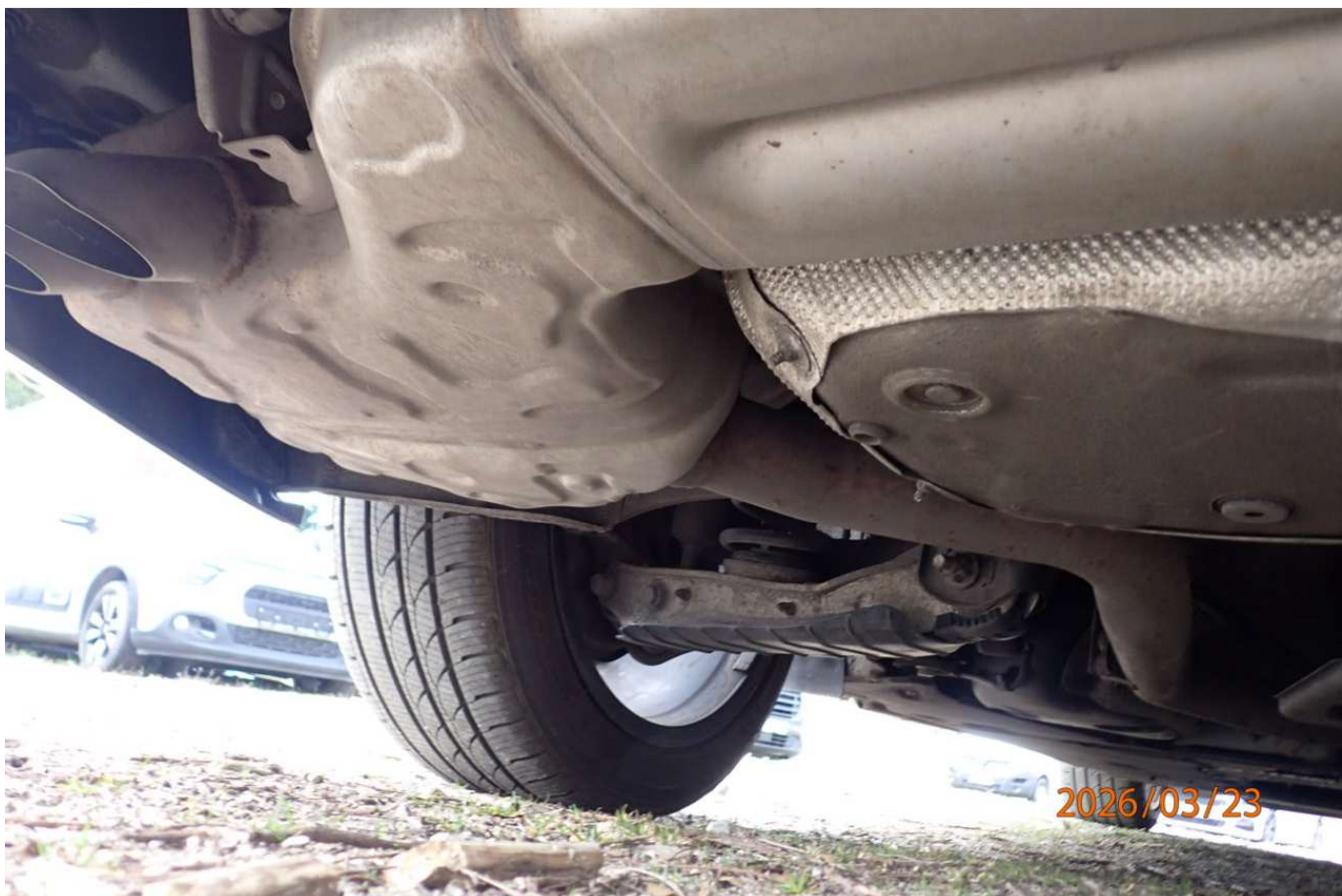




2026/03/23



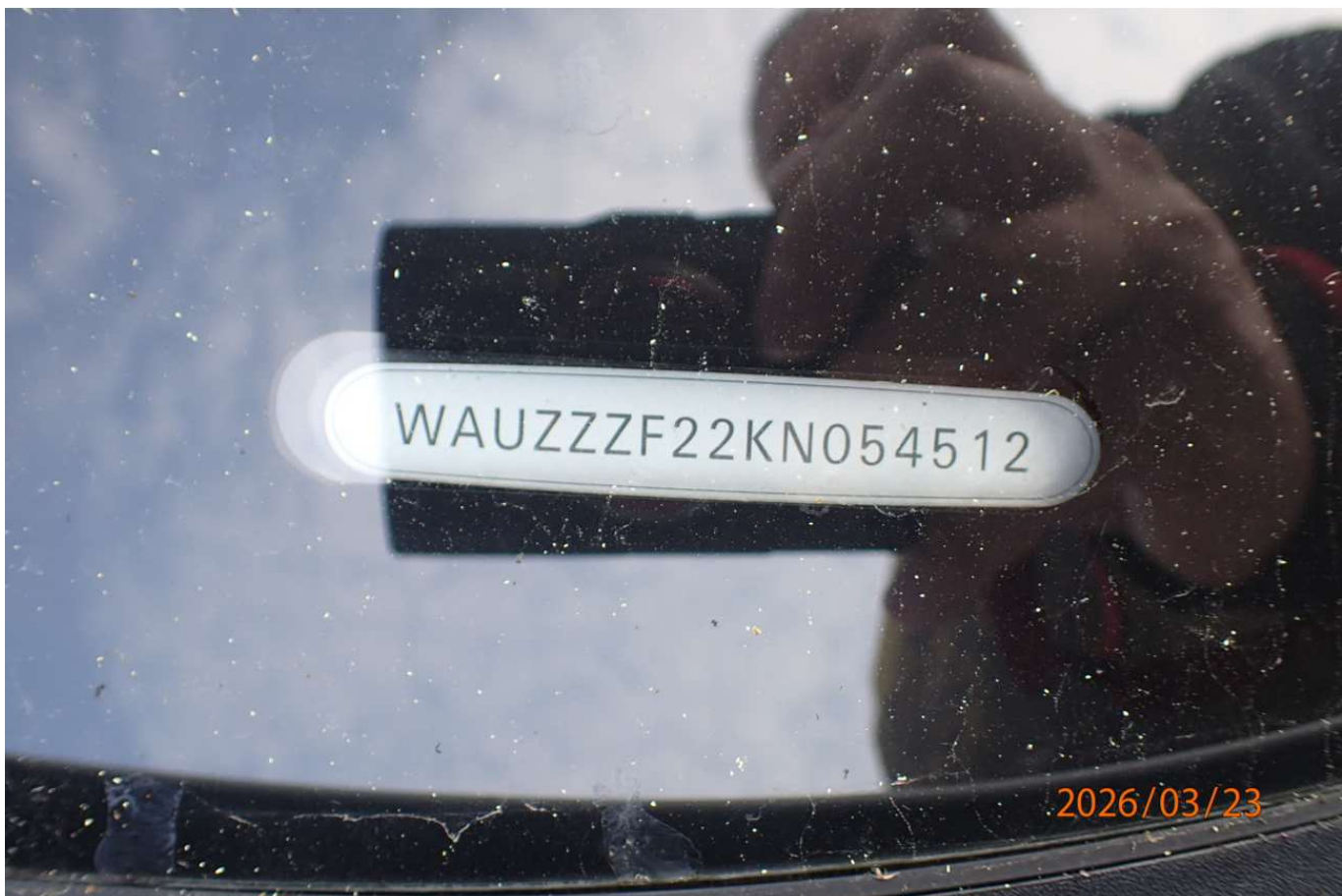
2026/03/23

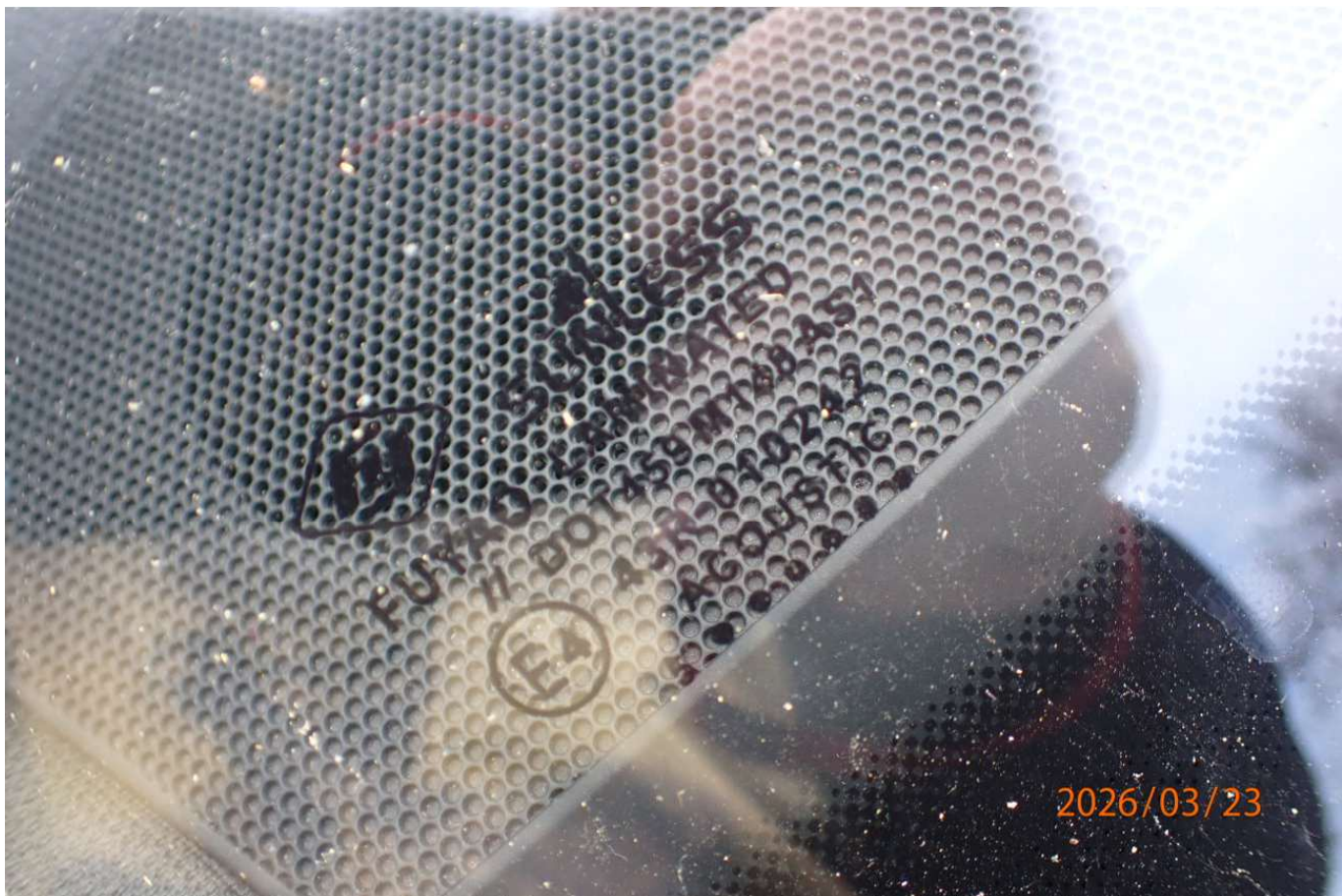




















2026/03/23



2026/03/23

















2026/03/23



2026/03/23

























































2026/03/23



2026/03/23















































