

EKSPERTYZA TECHNICZNA NR SM-146/2026_DW3SU40

Numer szkody / sprawy SM-146/2026_DW3SU40
Nr kalkulacji 9394

DANE WYKONUJĄCEGO

Użytkownik Walewski Andrzej
Nr licencji 35006

DANE KLIENTA / WŁAŚCICIELA

Imię i nazwisko: Santander Consumer Multirent Sp. z o.o.
Adres: 54-202 Wrocław
ul. Legnicka 48B

DANE POJAZDU - kod EC 0151573

Numer rejestracyjny: DW3SU40
Numer nadwozia: VF1RFE00468859734
Marka: RENAULT
Model: Kadjar 18-22
Typ: Kadjar 1.5 Blue dCi Intens EDC EU6d
Data pierwszej rejestracji: 21.06.2022
Rok produkcji: 2022

WYCENA

Nr wyceny: 9276
Data wyceny: 14.04.2026
Wycena na dzień: 14.04.2026
Wersja bazy danych: 2026.04
Wartość:

Numer wyceny **9394**
Data wyceny **14.04.2026**
Wycena na dzień **14.04.2026**
Numer licencji / użytkownik **35006 / Walewski Andrzej**

DANE SZKODY / SPRAWY

Numer szkody / sprawy SM-146/2026_DW3SU40

DANE KLIENTA / WŁAŚCICIELA

Imię i nazwisko Santander Consumer Multirent Sp. z o.o.
Adres 54-202 Wrocław
ul. Legnicka 48B

DANE POJAZDU - kod EC 0151573

Numer rejestracyjny / numer VIN DW3SU40 / VF1RFE00468859734
Data pierwszej rejestracji / wiek w miesiącach 21.06.2022 / 46
Rok produkcji 2022
Przebieg rzeczywisty (km) / sposób ustalenia 103 047 / Odczytany
Przebieg standardowy / różnica (km) 101 200 / 1 847
Lakier czarny metalik
Liczba właścicieli Nie podano
Stan pojazdu Dobry
Specjalne zabezpieczenia antykradzieżowe NIE
Marka RENAULT
Model Kadjar 18-22
Typ Kadjar 1.5 Blue dCi Intens EDC EU6d
Rodzaj nadwozia / liczba drzwi / liczba miejsc Hatchback / 5 / 5
Okres dostępności 01.08.2021 - 31.12.2022
Pojemność silnika (ccm) 1461
Moc kW / KM 85 / 115
Paliwo / katalizator Diesel / Katalizator (SCR)
Układ / liczba cylindrów R / 4
Skrzynia / liczba biegów A / 7

WYCENA POJAZDU**Zakup**

Notowanie Eurotax (baza danych 2026.04) PLN
Korekta na miesiąc pierwszej rejestracji PLN
Korekta na przebieg PLN
Wartość wyposażenia dealerskiego PLN
Wartość czynników obniżających wartość PLN

Wartość pojazdu (brutto) PLN

WYPOSAŻENIE STANDARDOWE POJAZDU

- ABS
- AFU - system wspomagający nagłe hamowanie
- Chromowane obramowanie szyb bocznych
- Czujnik deszczu i światła
- Czujnik odległości przy parkowaniu przód i tył
- El. podnoszenie szyb, tył
- El. podnoszenie szyb, przód
- ESC - układ stabilizacji toru jazdy
- Felgi aluminiowe 19 YOCHAN z ogumieniem
- Fotel kierowcy z mechaniczną regulacją wysokości
- Fotel kierowcy z regulacją podparcia lędźwiowego
- Fotel pasażera z manualną regulacją wysokości
- Funkcja automatycznej zmiany światła drogowych na mijania (AHL)
- Funkcja replikacji smartfona na centralnym ekranie dotykowym (Android Audi, Apple Car Play)
- Gniazdo 12V w desce rozdzielczej
- Hamulec postojowy - automatyczny
- HSA - system wspomagania ruszania na wzniesieniu
- Kamera ułatwiająca parkowanie - tył
- Kanapa tylna, składana w układzie 1/3 - 2/3
- Karta Renault Handsfree
- Kierownica pokryta skórą ekologiczną
- Kierownica z regulacją wysokości i głębokości
- Klamki zewnętrzne w kolorze nadwozia
- Klimatyzacja automatyczna 2-strefowa
- Konsola środkowa z podłokietnikiem i schowkiem
- Lampy przednie Full LED Pure Vision
- Lusterka boczne regulowane elektrycznie i podgrzewane
- Lusterka boczne składane elektrycznie
- Lusterka boczne w kolorze czarnym błyszczącym
- Lusterka boczne z oświetleniem podłoża
- Lusterko wsteczne elektrochromatyczne
- Nakładki na progi drzwi przednich
- Nawiew wentylacji na tylne miejsca
- Oświetlenie ambientowe wnętrza (schowek w dolnej części deski rozdzielczej)
- Pasy bezpieczeństwa 3 punktowe na przednich i tylnych miejscach
- Podłokietniki tylnych siedzeń
- Poduszka powietrzna kierowcy i pasażera
- Poduszki kurtynowe przód/tył
- Poduszki powietrzne boczne - przód
- Radio z DAB/USB/Jack/Bluetooth/wyświetlacz kolorowy
- Relingi dachowe
- System Easy Break - system aranżacji przestrzeni bagażnika i wnętrza
- System kontroli ciśnienia w oponach
- System kontroli pasa ruchu (LDW)
- System monitorowania martwego pola
- System nawigacji z mapą Europy w wersji rozszerzonej i usługami interaktywn.
- System ostrzegania o nadmiernej prędkości
- System R-Link 2 z DAB, Bluetooth, USB/jack
- Szyby boczne tylne dodatkowo przyciemniane
- Światła do jazdy dziennej LED (diodowe) Edge Lights
- Światła przeciwmgielne LED z funkcją doświetlania zakrętów
- Tapicerka łączona materiał/skóra ekologiczna
- Tempomat z ogranicznikiem prędkości
- Tonacja wnętrza - grafitowa
- Uchwyty ISOFIX do instalacji fotelika dziecięcego, tył
- Wspomaganie układu kierowniczego - elektryczne
- Zespół wskaźników z kolorowym, 7-calowym wyświetlaczem TFT
- Zestaw do naprawy przebieg opony

WYPOSAŻENIE DODATKOWE - DEALERSKIE**Zakup**

- | | |
|--|-----|
| ● Koło zapasowe - dojazdowe | PLN |
| ● Lakier metalik | PLN |
| ● Pakiet Komfort | PLN |
| □ Fotel kierowcy z mechaniczną regulacją wysokości | |
| □ Fotel kierowcy z regulacją podparcia lędźwiowego | |
| □ Fotel pasażera tworzący stolik po złożeniu | |
| □ Fotel pasażera z manualną regulacją wysokości | |
| □ Fotele przednie ogrzewane | |
| □ Fotele przednie z regulacją długości siedziska | |
| ● Pakiet Zimowy 1 | PLN |
| □ Spryskiwacze lamp przednich | |
| □ Szyba przednia, podgrzewana | |

SUMA**PLN****CZYNNIKI OBNIŻAJĄCE WARTOŚĆ****Zakup**

- | | |
|--|-----|
| ● Ślady wcześniejszych napraw blacharsko - lakierniczy (-5%) | PLN |
|--|-----|

SUMA**PLN****OPONY****Zakup****Oś 1, Opona 1 (lewa), MATADOR, 225/45R19**

Nominalna głębokość bieżnika [mm]:	8
Rzeczywista głębokość bieżnika [mm]:	6
Zużycie [%]:	33
Obniżka na zniszczenie [%]:	0

Oś 1, Opona 2 (prawa), MATADOR, 225/45R19

Nominalna głębokość bieżnika [mm]:	8
Rzeczywista głębokość bieżnika [mm]:	6
Zużycie [%]:	33
Obniżka na zniszczenie [%]:	0

Oś 2, Opona 1 (lewa), MATADOR, 225/45R19

Nominalna głębokość bieżnika [mm]:	8
Rzeczywista głębokość bieżnika [mm]:	6
Zużycie [%]:	33
Obniżka na zniszczenie [%]:	0

Oś 2, Opona 2 (prawa), MATADOR, 225/45R19

Nominalna głębokość bieżnika [mm]:	8
Rzeczywista głębokość bieżnika [mm]:	6
Zużycie [%]:	33
Obniżka na zniszczenie [%]:	0

NOTATKI**Notatka do wyceny:**

OCENA STANU TECHNICZNEGO POJAZDU.

Do oceny przedstawiono pojazd kompletny.

Oględzin pojazdu dokonano na terenie parkingu firmy DAWRO we Wrocławiu, ul. Wodzisławska 8.

W czasie oględzin dokonano jazdy próbnej (próby ruchowej) po terenie parkingu.

W czasie oględzin stwierdzono:

Kontrolka serwisowa aktywna stale podczas pracy silnika.

SILNIK/UKŁAD PRZENIESIENIA NAPEĘDU:

Silnik wraz z osprzętem kompletny, bez widocznych braków i uszkodzeń mechanicznych.

Silnik wraz z komorą silnikową - brudny.

Silnik uruchomiono.

Praca silnika nie budzi zastrzeżeń.

PODWOZIE:

Podzespoły podwozia kompletne, bez widocznych braków.

Tarcze kół aluminiowe – z zarysowaniami.

UKŁAD KIEROWNICZY:

Układ kierowniczy w warunkach przeprowadzonej próby ruchowej nie budzi zastrzeżeń.

UKŁAD HAMULCOWY:

Elementy cierne układu hamulcowego z powierzchniowymi ogniskami korozji.

Słyszalne tarcie podczas pracy układu.

Konieczność weryfikacji w warunkach serwisowych.

UKŁAD WYDECHOWY:

Układ wydechowy w warunkach przeprowadzonej próby ruchowej nie budzi zastrzeżeń.

NADWOZIE:

Nadwozie koloru czarnego - lakier dwuwarstwowy metalik.

Dokonano pomiaru grubości powłoki lakierowej przyrządem elektronicznym.

Stwierdzono ślady napraw blacharsko lakierniczych n/w. elementów nadwozia:

- pokrywa komory silnika [190 – 210 µm],

- błotnik przedni lewy [240 – 250 µm],

- drzwi przednie lewe [180 – 190 µm],

- drzwi tylne lewe [150 – 200 µm].

Powłoka lakierowa całego pojazdu - powierzchniowo porysowana.

Części nadwozia uszkodzone kwalifikujące się do naprawy:

- pokrywa komory silnika – punktowe odpryski powłoki lakierowej,
- błotnik przedni lewy – zarysowany,
- błotnik przedni prawy – zarysowany, listwa ochronna zarysowana,
- drzwi przednie lewe – zarysowane, punktowe odpryski powłoki lakierowej na krawędzi tylnej, listwa ochronna zarysowana,
- drzwi przednie prawe – zarysowane, punktowe odpryski powłoki lakierowej na krawędzi tylnej,
- drzwi tylne lewe – zarysowane, punktowe odpryski powłoki lakierowej na krawędzi tylnej,
- drzwi tylne prawe – zarysowane, punktowe odpryski powłoki lakierowej na krawędzi tylnej,
- drzwi tyłu nadwozia – wgniezione, zarysowane.

Części wyposażenia uszkodzone kwalifikujące się do naprawy:

- wnętrze pojazdu – zabrudzone,
- obicie tapicerskie drzwi tyłu nadwozia – porysowane,
- szyba czołowa – punktowe odpryski,
- zderzak przedni – porysowany, punktowe odpryski powłoki lakierowej, niedopasowany na zamocowaniach,
- czujniki parkowania – wg wskazań komputera pokładowego: „Skontroluj pomoc parkowania”,
- obudowa lusterka zewnętrznego lewego – zarysowana,
- zderzak tylny – porysowany.

WYPOSAŻENIE:

Do oględzin przedstawiono dwa kluczyki (karty, bateria do wymiany) do stacyjki zapłonu i zamka drzwi.

ZASTRZEŻENIA OGRANICZAJĄCE:

Istotą niniejszego opracowania jest określenie aktualnej wartości urządzenia, a nie jego ceny.

Ocena nie może być powielana i publikowana bez zgody autora.

Niniejsza opinia nie może być wykorzystana do żadnego innego celu niż określony w niniejszej opinii.

Wydając niniejszą opinię rzeczoznawca zastrzega, że nie bierze odpowiedzialności za wady ukryte przedmiotu opinii oraz za wszelkie inne czynniki niemożliwe do wykrycia przy zachowaniu należytej staranności, jak i za skutki innego wykorzystania wyceny lub opinii.

Wszelkie roszczenia klienta wynikające z błędnej wyceny, spowodowanej wyłącznie niezachowaniem należytej staranności przez rzeczoznawcę, mogą być egzekwowane jedynie gdy po stronie klienta powstanie szkoda w rozumieniu Kodeksu Cywilnego.

Za szkodę w rozumieniu ust. 5 nie może zostać uznany taki błąd w wycenie, który powoduje jedynie marginalną różnicę między wartością wycenioną rzeczy a jej wartością faktyczną.

Wartość przedmiotu wyceny została ustalona na dzień sporządzenia wyceny.

Niniejsze oszacowanie wartości nie jest ekspertyzą stanu technicznego przedmiotu wyceny i za taką nie może być uznawane.

Niniejsze oszacowanie wartości nie jest ekspertyzą stanu technicznego przedmiotu wyceny i za taką nie może być uznawane, w szczególności nie może być traktowane jako gwarancja sprzedaży przedmiotu wyceny za oszacowaną wartość.

Nie badano tytułu użytkowania, przebiegu eksploatacji ani tytułu własności wycenianego obiektu i ewentualnego istnienia ograniczenia praw rzeczowych, a także prawdziwości danych identyfikacyjnych przedmiotu wyceny zamieszczonych na tabliczkach znamionowych i w przedstawionych dokumentacjach technicznych oraz nie weryfikowano odczytanego stanu drogomierza z zapisami w urządzeniach elektronicznych pojazdu.

Specyfikacja wg programu operacyjnego w zakresie wyposażenia standardowego i dodatkowego nie gwarantuje zgodności ze stanem faktycznym w zakresie niemożliwym do ustalenia przez rzeczoznawcę podczas oględzin.

Klient oświadcza, że jest świadom stanu technicznego rzeczy będącej przedmiotem wyceny.

Do spraw nieuregulowanych w niniejszych zastrzeżeniach stosuje się odpowiednio przepisy Kodeksu Cywilnego oraz Polisy Ubezpieczeniowej PZU, którą związany jest rzeczoznawca.

Klient oświadcza, że zapoznał się z powyższą treścią zastrzeżeń ograniczających, zgadza się z ich brzmieniem i nie będzie w przyszłości egzekwował praw stojących w sprzeczności z wymienionymi zastrzeżeniami ograniczającymi.

Na tym wycenę zakończono.

Dokument wygenerowany elektronicznie, ważny bez podpisu.

RZECZOZNAWCA

Marcin Szura

Andrzej Walewski

Objaśnienia:

- * wartość zmodyfikowana przez użytkownika
- V pojazd lub wyposażenie wybrane na bazie rozkodowania numeru VIN (VinCheck)
- G bezpłatna opcja wyposażenia
- A Wartość korekty określona automatycznie z systemu Eurotax
- P Wartość korekty określona automatycznie z profilu użytkownika



2026/03/31



2026/03/31











2026/03/31



2026/03/31































































2026/03/31



2026/03/31







2026/03/31



2026/03/31











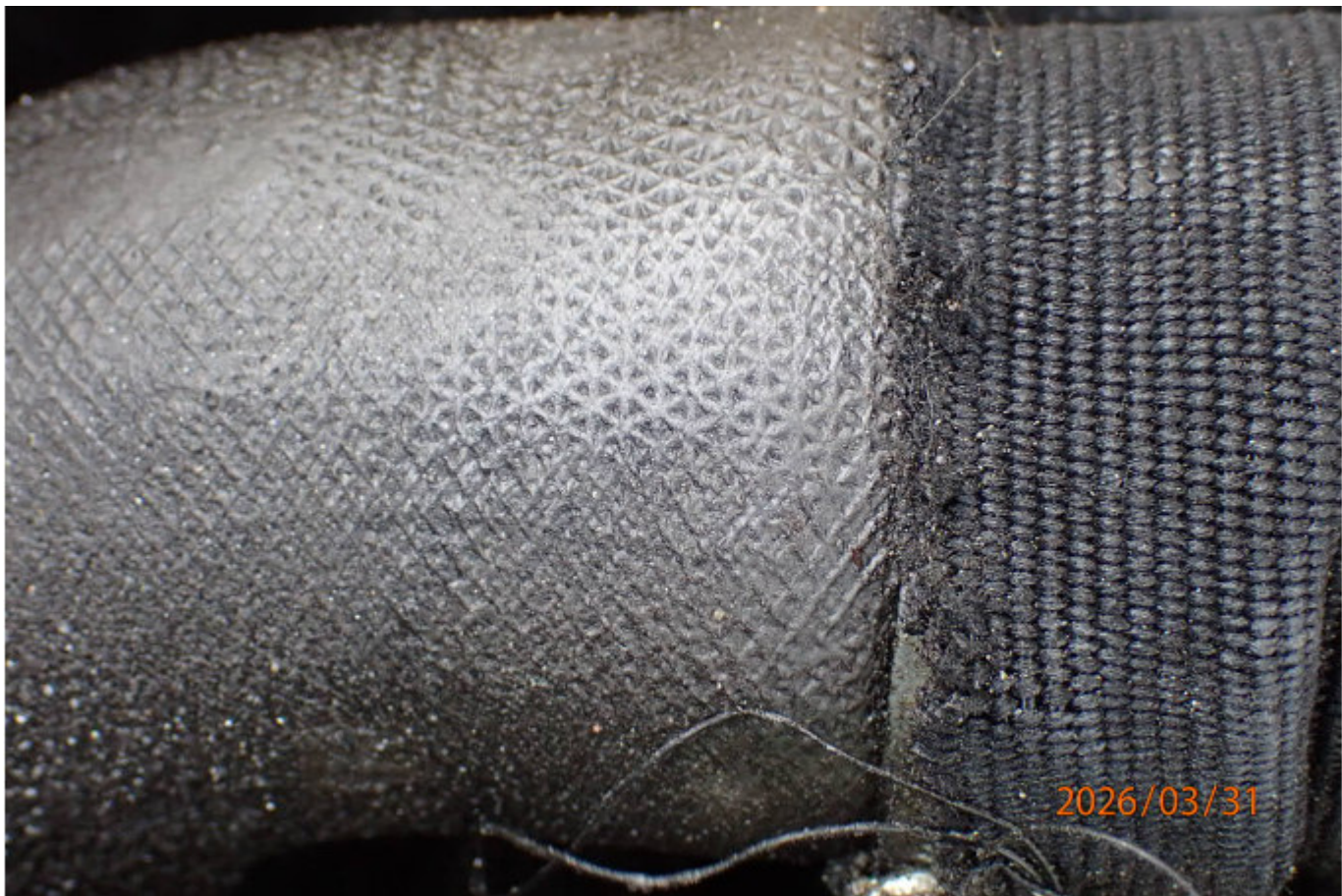




























2026/03/31



2026/03/31



































2026/03/31



2026/03/31







2026/03/31



2026/03/31







