

## EKSPERTYZA TECHNICZNA NR SM-145/2026\_D0SOFA

Numer szkody / sprawy SM-145/2026\_D0SOFA  
Nr kalkulacji 9392

### DANE WYKONUJĄCEGO

Użytkownik Walewski Andrzej  
Nr licencji 35006

### DANE KLIENTA / WŁAŚCICIELA

Imię i nazwisko: Santander Consumer Multirent Sp. z o.o.  
Adres: 54-202 Wrocław  
ul. Legnicka 48B

### DANE POJAZDU - kod EC 0147228

Numer rejestracyjny: D0SOFA  
Numer nadwozia: ZCFC650D4M5420373  
Marka: IVECO  
Model: Daily 50C18 3,5t Euro 6 2998ccm - 180KM 19-  
Typ: Daily 50C18  
Data pierwszej rejestracji: 08.07.2021  
Rok produkcji: 2021

### WYCENA

Nr wyceny: 9274  
Data wyceny: 13.04.2026  
Wycena na dzień: 13.04.2026  
Wersja bazy danych: 2026.04  
Wartość:

Numer wyceny **9392**  
 Data wyceny **13.04.2026**  
 Wycena na dzień **13.04.2026**  
 Numer licencji / użytkownik **35006 / Walewski Andrzej**

**DANE SZKODY / SPRAWY**

Numer szkody / sprawy SM-145/2026\_D0SOFA

**DANE KLIENTA / WŁAŚCICIELA**

Imię i nazwisko Santander Consumer Multirent Sp. z o.o.  
 Adres 54-202 Wrocław  
 ul. Legnicka 48B

**DANE POJAZDU - kod EC 0147228**

Numer rejestracyjny / numer VIN D0SOFA / ZCFC650D4M5420373  
 Data pierwszej rejestracji / wiek w miesiącach 08.07.2021 / 57  
 Rok produkcji 2021  
 Przebieg rzeczywisty (km) / sposób ustalenia 378 256 / Odczytany  
 Przebieg standardowy / różnica (km) 174 900 / 203 356  
 Lakier biały uni  
 Liczba właścicieli Nie podano  
 Stan pojazdu Dobry  
 Specjalne zabezpieczenia antykradzieżowe NIE

Marka IVECO  
 Model Daily 50C18 3,5t Euro 6 2998ccm - 180KM 19-  
 Typ Daily 50C18  
 Rodzaj nadwozia / liczba drzwi / liczba miejsc Podwozie, kabina krótka / 2 / 2  
 Okres dostępności 01.07.2019 - ...  
 Pojemność silnika (ccm) 2998  
 Moc kW / KM 132 / 180  
 Paliwo / katalizator Diesel / SCR+EGR+DPF+DOC  
 Układ / liczba cylindrów R / 4  
 Skrzynia / liczba biegów M / 6  
 Dopuszczalna masa całkowita 3 500  
 Masa własna / ładowność 3 005 / 495  
 Rozstaw osi 1 / 2 4 350 /  
 Zabudowa Skrzyniowa z opończą

**WYCENA POJAZDU**
**Zakup**

Notowanie Eurotax (baza danych 2026.04) PLN  
 Korekta na miesiąc pierwszej rejestracji PLN  
 Korekta na przebieg PLN  
 Wartość wyposażenia dealerskiego PLN  
 Wartość wyposażenia dodatkowego PLN  
 Wartość czynników podnoszących wartość PLN  
 Wartość czynników obniżających wartość PLN  
 Korekta na stan opon PLN  
 Wartość zabudowy podwozia PLN

**Wartość pojazdu (brutto) PLN**

**WYPOSAŻENIE STANDARDOWE POJAZDU**

- ESP9
- Fotel kierowcy reg. mech. w 3 kierunkach
- Fotel pasażera pojedynczy, z pełną regulacją
- HBA (system hydraulicznego rozdziału siły hamowania)
- Hill Holder
- LAC (system sterujący obciążeniem)
- Lusterka wsteczne ogrzewane i sterowane elektrycznie
- Poduszka powietrzna kierowcy
- Przygotowanie do montażu radia
- RMI (system przeciwdziałający dachowaniu podczas dynamicznej jazdy)
- ROM (system przeciwdziałający dachowaniu)
- Szyby atermiczne i przyciemniane
- Szyby boczne sterowane elektrycznie
- Światła do jazdy dziennej
- TSM (system łagodzenia przechyłu przyczepy)
- Wspomaganie układu kierowniczego
- Zamek centralny ze zdalnym sterowaniem
- Zestaw naprawczy opon

**WYPOSAŻENIE DODATKOWE - DEALERSKIE****Zakup**

- Pakiet BUSINESS PREMIUM PLN
  - Deska rozdzielcza KOMFORT
  - Fotel kierowcy reg. mech. w 3 kierunkach
  - Kierownica pokryta skórą
  - Kierownica z przyciskami do sterowania radiem
  - Klimatyzacja automatyczna
  - Kolumna kierownicy regulowana w dwóch płaszczyznach
  - Ławka pasażera stała 2-osobowa, z rozkładanym stolikiem
  - Półka górna nad szybą
  - Radio CD z bluetooth
  - Radio cyfrowe DAB z MP3, Bluetooth i sterowaniem przy kierownicy, wejścia USB/AUX, komunik. z tel.
  - Siedzenie pasażera dwumiejscowe, ze stolikiem w oparciu
  - Sprężarka do klimatyzacji 170 cm<sup>3</sup>
  - Światła przeciwmgielne
  - Tempomat
  - Uchwyt uniwersalny na dokumenty i smartfon/tablet 4-10 cali z gniazdem USB
  - Wyświetlacz kolorowy TFT, centralny
  - Wyświetlacz MATRIX

**SUMA****PLN****WYPOSAŻENIE DODATKOWE - LISTA OGÓLNA****Zakup**

- Ogrzewanie postojowe PLN

**SUMA****PLN****CZYNNIKI PODNOSZĄCE WARTOŚĆ****Zakup**

- Kabina sypialna PLN

**SUMA****PLN****CZYNNIKI OBNIŻAJĄCE WARTOŚĆ****Zakup**

- Konieczność naprawy pojazdu (-15%) PLN

**SUMA****PLN****OPONY****Zakup**

<b>Oś 1, Opona 1 (lewa), IMPERIAL, 195/75R16C</b>		
Nominalna głębokość bieżnika [mm]:	11	
Rzeczywista głębokość bieżnika [mm]:	4	
Zużycie [%]:	77	
Obniżka na zniszczenie [%]:	0	
<b>Wartość (brutto)</b>		<b>PLN</b>
<b>Oś 1, Opona 2 (prawa), IMPERIAL, 195/75R16C</b>		
Nominalna głębokość bieżnika [mm]:	11	
Rzeczywista głębokość bieżnika [mm]:	4	
Zużycie [%]:	77	
Obniżka na zniszczenie [%]:	0	
<b>Wartość (brutto)</b>		<b>PLN</b>
<b>Oś 2, Opona 1 (lewa zewn.), IMPERIAL, 195/75R16C</b>		
Nominalna głębokość bieżnika [mm]:	11	
Rzeczywista głębokość bieżnika [mm]:	4	
Zużycie [%]:	77	
Obniżka na zniszczenie [%]:	0	
<b>Wartość (brutto)</b>		<b>PLN</b>
<b>Oś 2, Opona 2 (lewa wewn.), IMPERIAL, 195/75R16C</b>		
Nominalna głębokość bieżnika [mm]:	11	
Rzeczywista głębokość bieżnika [mm]:	4	
Zużycie [%]:	77	
Obniżka na zniszczenie [%]:	0	
<b>Wartość (brutto)</b>		<b>PLN</b>
<b>Oś 2, Opona 3 (prawa zewn.), IMPERIAL, 195/75R16C</b>		
Nominalna głębokość bieżnika [mm]:	11	
Rzeczywista głębokość bieżnika [mm]:	4	
Zużycie [%]:	77	
Obniżka na zniszczenie [%]:	0	
<b>Wartość (brutto)</b>		<b>PLN</b>
<b>Oś 2, Opona 4 (prawa wewn.), IMPERIAL, 195/75R16C</b>		
Nominalna głębokość bieżnika [mm]:	11	
Rzeczywista głębokość bieżnika [mm]:	4	
Zużycie [%]:	77	
Obniżka na zniszczenie [%]:	0	
<b>Wartość (brutto)</b>		<b>PLN</b>
<b>SUMA</b>		<b>PLN</b>

## NOTATKI

### Notatka do wyceny:

OCENA STANU TECHNICZNEGO POJAZDU.

Do oceny przedstawiono pojazd kompletny.  
Oględzin pojazdu dokonano na terenie parkingu firmy DAWRO we Wrocławiu, ul. Wodzisławska 8.  
W czasie oględzin dokonano jazdy próbnej (próby ruchowej) po terenie parkingu.  
W czasie oględzin stwierdzono:

#### SILNIK/UKŁAD PRZENIESIENIA NAPĘDU:

Silnik wraz z osprzętem kompletny, bez widocznych braków i uszkodzeń mechanicznych.  
Silnik wraz z komorą silnikową - brudny.  
Silnik uruchomiono.  
Poziom oleju poniżej stanu minimum.  
Praca silnika nie budzi zastrzeżeń.

#### PODWOZIE:

Podzespoły podwozia kompletne, bez widocznych braków.

#### UKŁAD KIEROWNICZY:

UKład kierowniczy w warunkach przeprowadzonej próby ruchowej nie budzi zastrzeżeń.

#### UKŁAD HAMULCOWY:

UKład hamulcowy w warunkach przeprowadzonej próby ruchowej nie budzi zastrzeżeń.  
Wg wskazań komputera pokładowego: „Sprawdź klocki hamulcowe”.  
Konieczność weryfikacji w warunkach serwisowych.

#### UKŁAD WYDECHOWY:

UKład wydechowy w warunkach przeprowadzonej próby ruchowej nie budzi zastrzeżeń.

#### NADWOZIE:

Nadwozie koloru białego - lakier dwuwarstwowy uni.

Dokonano pomiaru grubości powłoki lakierowej przyrządem elektronicznym.

Stwierdzono brak śladów napraw blacharsko lakierniczych nadwozia.

Powłoka lakierowa całego pojazdu - powierzchniowo porysowana.

Części nadwozia uszkodzone kwalifikujące się do naprawy:

- pokrywa komory silnika – punktowe odpryski powłoki lakierowej, z ogniskami korozji,
- błotnik przedni prawy – wgnieciony, porysowany,
- drzwi przednie lewe – zarysowane, listwa ochronna zarysowana.

Części wyposażenia uszkodzone kwalifikujące się do naprawy:

- wnętrze pojazdu – znacznie zabrudzone,
- szyba czołowa – punktowe odpryski,
- obudowa lusterka zewnętrznego prawego – porysowana,
- zderzak tylny – ogniska korozji.

Części wyposażenia uszkodzone kwalifikujące się do wymiany:

- schówek deski rozdzielczej – połamany,
- osłona progu drzwi lewych – połamana,
- obicie tapicerskie dźwigni zmiany biegów – porwane,
- mata wygłuszająca pokrywy komory silnika – porwana,
- zderzak przedni – pęknięty, wyłamany z zamocowań, zamocowany prowizorycznie.

#### WYPOSAŻENIE:

Do oględzin przedstawiono jeden kluczyk do stacyjki zapłonu i zamka drzwi.

Pojazd wyposażony w zabudowę skrzyniową z opończą koloru szarego wraz drzwiami skrzydłowymi pełnej wysokości oraz kabinę sypialną.

Opończa porysowana, poprzecinana, ze śladami napraw.

Stelaż dachu – pocięty.

Drzwi skrzydłowe – pęknięte miejscowo, porysowane.

Odboje gumowe ramy drzwi skrzydłowych – porwane.

Oświetlenie konturowe – wyłamane z zamocowań, niekompletne.

---

#### ZASTRZEŻENIA OGRANICZAJĄCE:

Istotą niniejszego opracowania jest określenie aktualnej wartości urządzenia, a nie jego ceny.

Ocena nie może być powielana i publikowana bez zgody autora.

Niniejsza opinia nie może być wykorzystana do żadnego innego celu niż określony w niniejszej opinii.

Wydając niniejszą opinię rzeczoznawca zastrzega, że nie bierze odpowiedzialności za wady ukryte przedmiotu opinii oraz za wszelkie inne czynniki niemożliwe do wykrycia przy zachowaniu należytej staranności, jak i za skutki innego wykorzystania wyceny lub opinii.

Wszelkie roszczenia klienta wynikające z błędnej wyceny, spowodowanej wyłącznie niezachowaniem należytej staranności przez rzeczoznawcę, mogą być egzekwowane jedynie gdy po stronie klienta powstanie szkoda w rozumieniu Kodeksu Cywilnego.

Za szkodę w rozumieniu ust. 5 nie może zostać uznany taki błąd w wycenie, który powoduje jedynie marginalną różnicę między wartością wycenioną rzeczy a jej wartością faktyczną.

Wartość przedmiotu wyceny została ustalona na dzień sporządzenia wyceny.

Niniejsze oszacowanie wartości nie jest ekspertyzą stanu technicznego przedmiotu wyceny i za taką nie może być uznawane.

Niniejsze oszacowanie wartości nie jest ekspertyzą stanu technicznego przedmiotu wyceny i za taką nie może być uznawane, w szczególności nie może być traktowane jako gwarancja sprzedaży przedmiotu wyceny za oszacowaną wartość.

Nie badano tytułu użytkowania, przebiegu eksploatacji ani tytułu własności wycenianego obiektu i ewentualnego istnienia ograniczenia praw rzeczowych, a także prawdziwości danych identyfikacyjnych przedmiotu wyceny zamieszczonych na tabliczkach znamionowych i w przedstawionych dokumentacjach technicznych oraz nie weryfikowano odczytanego stanu drogomierza z zapisami w urządzeniach elektronicznych pojazdu.

Specyfikacja wg programu operacyjnego w zakresie wyposażenia standardowego i dodatkowego nie gwarantuje zgodności ze stanem faktycznym w zakresie niemożliwym do ustalenia przez rzeczoznawcę podczas oględzin.

Klient oświadcza, że jest świadom stanu technicznego rzeczy będącej przedmiotem wyceny.

Do spraw nieuregulowanych w niniejszych zastrzeżeniach stosuje się odpowiednio przepisy Kodeksu Cywilnego oraz Polisy Ubezpieczeniowej PZU, którą związany jest rzeczoznawca.

Klient oświadcza, że zapoznał się z powyższą treścią zastrzeżeń ograniczających, zgadza się z ich brzmieniem i nie będzie w przyszłości egzekwował praw stojących w sprzeczności z wymienionymi zastrzeżeniami ograniczającymi.

Na tym wycenę zakończono.

Dokument wygenerowany elektronicznie, ważny bez podpisu.

RZECZOZNAWCA

Marcin Szura

**Objaśnienia:**

- \* wartość zmodyfikowana przez użytkownika*
- V pojazd lub wyposażenie wybrane na bazie rozkodowania numeru VIN (VinCheck)*
- G bezpłatna opcja wyposażenia*
- A Wartość korekty określona automatycznie z systemu Eurotax*
- P Wartość korekty określona automatycznie z profilu użytkownika*





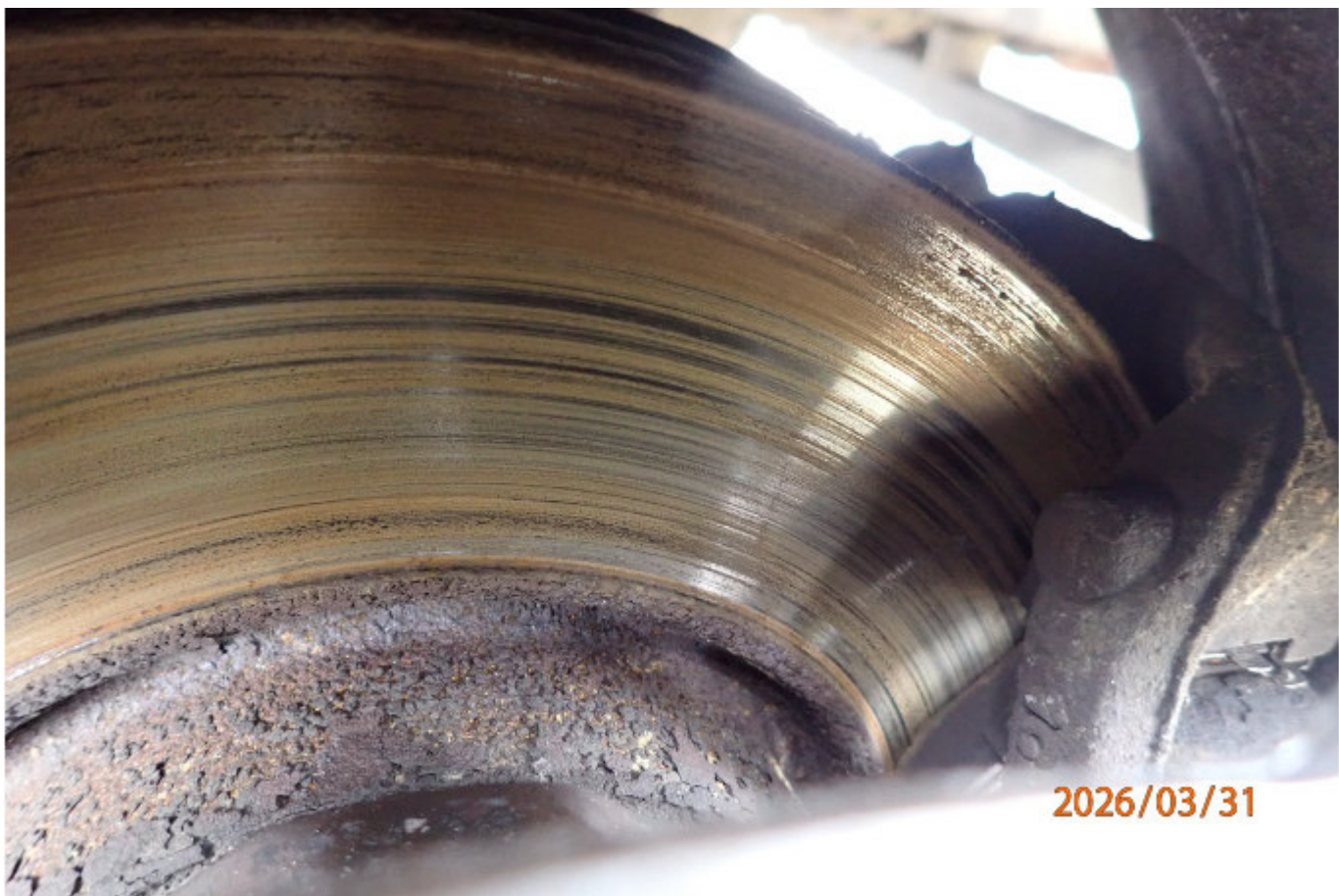






















2026/03/31



2026/03/31



2026/03/31



2026/03/31











2026/03/31



2026/03/31



2026/03/31



2026/03/31















2026/03/31



2026/03/31

































2026/03/31



2026/03/31









2026/03/31

2026/03/31













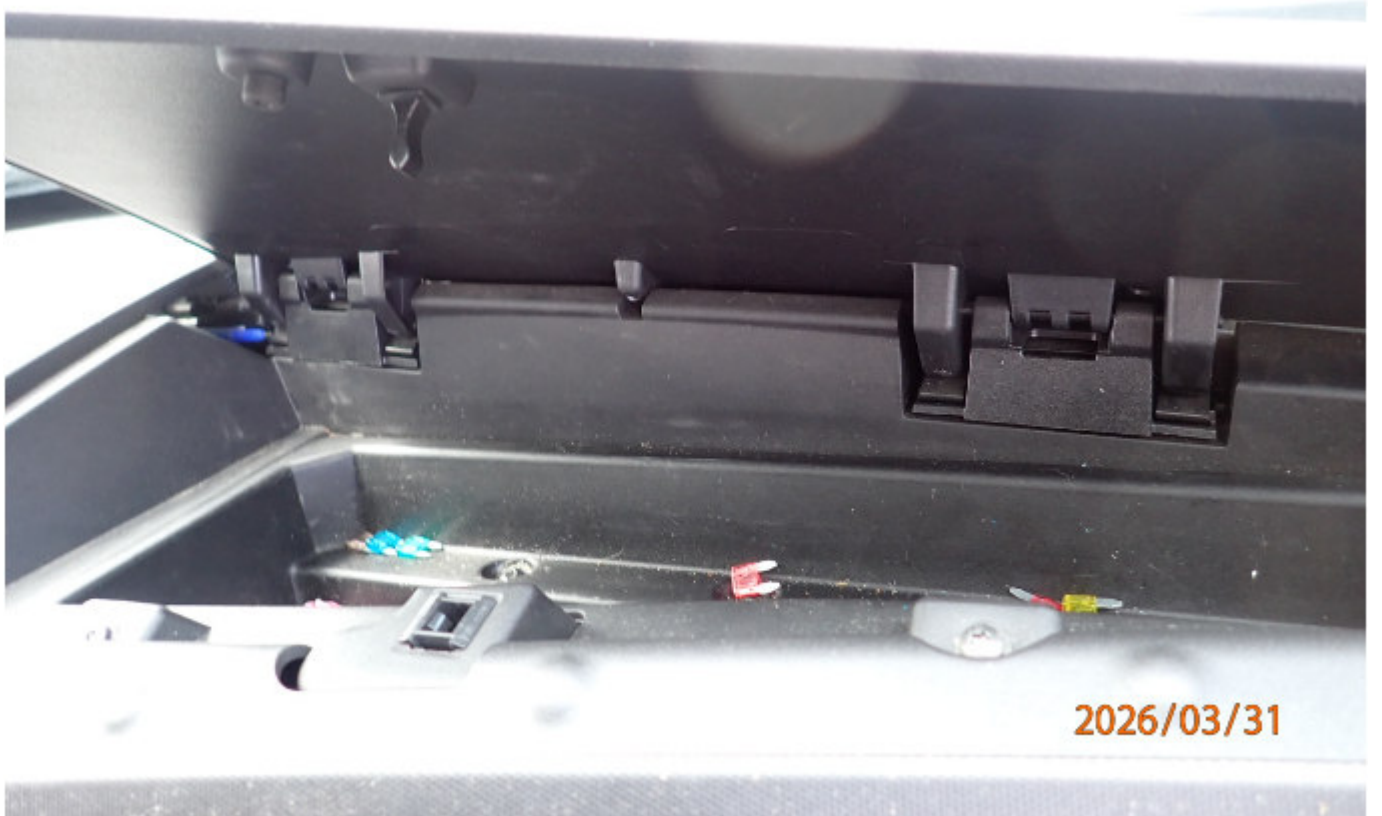


















2026/03/31



2026/03/31





2026/03/31



2026/03/31













































