

Nr zlecenia: 74/10/04/2026/CarArena STANDARD

z dnia: 2026/04/17

Zleceniodawca:

CARARENA - Aukcje Samochodowe
ul. Budowlanych 7
62-081 Baranowo

Rzeczoznawca:

Maksymilian Horyd/zatw. Pion Weryfikacyjny eRzeczoznawcy



WYCENA WARTO CI

Zadanie: Ocena stanu technicznego i określenie wartości rynkowej pojazdu

DANE IDENTYFIKACYJNE POJAZDU

Dane: [O] IV-2026

Rodzaj pojazdu:	Samochód osobowy	VIN:	WBY41AW030FR19773
Marka:	BMW	Nr rejestracyjny:	PZ4W931
Model pojazdu:	i4 eDrive35 Gran Coupe MR`21 G26	Nr Info-Ekspert:	003-06294
Wersja:	M Sport 81kWh	Rok produkcji:	2023

Wskazanie drogomierza	19976 km
Data pierwszej rejestracji	2024/02/19
Data wykonania badania technicznego	2027/02/19
Rodzaj nadwozia	coupe 4 drzwiowy
Dop. masa całkowita	2545 kg
Jednostka napędowa	elektryczna
Moc silnika	210kW (286KM)
Rodzaj napędu	tylny zblokowany (4x2)
Kolor powłoki lakierowej, (rodzaj lakieru)	Szary 2-warstwowy z efektem metalicznym

WYPOSAŻENIE STANDARDOWE

L.p.	Nazwa elementu wyposażenia	L.p.	Nazwa elementu wyposażenia
1	Asystent uwagi	36	Podłokietnik centralny przedni
2	Autoalarm	37	Podłokietnik siedzeń tylnych
3	Czujnik deszczu	38	Podsufitka BMW Individual w kolorze antracytowym
4	Czujniki ciśnienia w oponach	39	Poduszka powietrzna pasażera z możliwością odłączenia
5	Dywaniki welurowe	40	Poduszki powietrzne boczne przednie
6	Elastyczna ładowarka (tryb 2)	41	Pokrywa bagażnika otwierana/zamykana automatycznie
7	Emergency call	42	Przednie progi wejściowe M
8	Funkcja Follow-Me-Home	43	Przełącznik właściwości jazdy wraz z trybem ECO PRO, Comfort, Sport
9	Głośniki 6 szt.	44	Przycisk Start/Stop

10	Gniazdo 12V w konsoli centralnej	45	Przyciski ulubionych funkcji
11	Hamulec postojowy elektromechaniczny z funkcj Auto Hold	46	Radio
12	Immobilizer	47	Rama osłony chłodnicy (nieb.) i ko cówki rur wydech. w błyszcz cym chromie (tylko z Wyko czenie zew. Shadow Line BMW
13	Kabel ładuj cy Mode 2 do ładowania w domu	48	System dynamicznej kontroli stabilno ci DSC
14	Kabel szybkiego ładowania (tryb 3) do ładowania w miejscach publicznych	49	System dynamicznej kontroli trakcji DTC
15	Klamki zewn trzne pod wietlane	50	System monitorowania ci nienia powietrza w oponach
16	Klamki zewn trzne w kolorze nadwozia	51	Szyby atermiczne
17	Klimatyzacja automatyczna 3 strefowa	52	Szyby przednie regulowane elektrycznie
18	Kluczyk pojazdu z oznaczeniem specyficznym dla M	53	wiatła tylne LED
19	Kolumna kierownicy regulowana	54	Tapicerka tekstylno-skórzana Alcantara /Sensatec czarna z kontrastowymi szwami niebieskimi
20	Kurtyny powietrzne boczne	55	Tarcze kół aluminiowe 18" M "Aerodynamiczne 858" Bicolor, opony mieszane
21	Lakier niemetalizowany Biel alpejska	56	Tempomat z funkcj hamowania
22	Listwa aluminiowa ozdobna w kolorze antracyntowyn M	57	Trójk t ostrzegawczy
23	Listwy ozdobne czarne błyszcz ce	58	Tuner radiowy cyfrowy DAB
24	Listwy progowe z emblematem "BMW"	59	Usługi Connected Drive Services
25	Lusterko wewn trzne ciemniane automatycznie	60	Usługi TeleServices
26	Mocowanie fotelików dzieci cych ISOFIX na tylnych siedzeniach	61	Wspomaganie układu kierowniczego elektromechaniczne Servotronic
27	Napis M na osłonie chłodnicy, z przodu po lewej stronie.	62	Wyko czenie deski rozdzielczej skór syntetyczn Sensatec
28	Obramowania szyb czarne matowe	63	Wyko czenie zewn trzne M Shadowline (wysoki połysk)
29	Ochrona akustyczna dla pieszych	64	Wyko czenie zewn trzne Shadow Line BMW Individual
30	Oparcie siedze tylnych dzielone na 3 cz ci i składane	65	Wy wietlacz panoramiczny Widescreen (zakrzywiony wy wietlacz 12,3" i 14,9" wy wietlacz centralny)
31	O wietlenie powitalne	66	Zabezpieczenie kół przed kradzie
32	Pakiet aerodynamiczny M ze spojlerem przednim, progami bocznymi i spojlerem tylnym w kolorze pojazdu	67	Zamek centralny zdalnie sterowany
33	Pakiet aerodynamiczny typu "M"	68	Zarz dzanie ciepłem akumulatora dla zoptymalizowanego szybkiego ładowania pr dem stałym
34	Pakiet schowków dodatkowych	69	Zawieszenie sportowe M
35	Pedały i podnó ek M	70	Zestaw naprawczy opon

L.p. Nazwa pakietu / elementu pakietu wyposa enia standardowego

- 1 Asystent parkowania
 - Kamera cofania
 - Czujniki parkowania - przód
 - Czujniki parkowania - tył
 - System automatycznego parkowania samochodu
- 2 BMW Live Cockpit Plus
 - System nawigacji satelitarnej
 - System Bluetooth
 - System WiFi
 - Kontroler iDrive Touch
 - Zł tze USB-C, 2 szt
 - Zestaw wska ników składaj cy si z zakrzywionego wy wietlacza 12,3" i 14,9" wy wietlacza centralnego
 - Ł czno 4G LTE
 - System operacyjny BMW 8.0
 - Tuner z odbiorem ró norodno ci i RDS
- 3 Kierownica sportowa typu M pokryta skór
 - Kierownica sportowa typu M
 - Kierownica pokryta skór

- 4 Lusterka zewn trzne podgrzewane i regulowane elektrycznie
 - Lusterka zewn trzne regulowane elektrycznie
 - Lusterka zewn trzne podgrzewane elektrycznie
- 5 Pakiet Connected Professional
 - Serwis Real Time Traffic Information
 - Usługi Concierge Services
 - Funkcja Android Auto / Apple CarPlay
 - Usługi Connected Drive
 - Usługi Zdalne (dla smartfonu)
 - System In-Car Experiences
- 6 Pakiet dodatkowych funkcji lusterek
 - Lusterka zewn trzne składane elektrycznie
 - Lusterko wewn trzne ciemniane automatycznie
 - Lusterko zewn trzne pasa era z funkcj parkingow
 - Lusterko zewn trzne kierowcy ciemniane automatycznie
- 7 Poduszki powietrzne kierowcy i pasa era
 - Poduszka powietrzna kierowcy
 - Poduszka powietrzna pasa era
- 8 System Active Guard Plus
 - System Speed Limit Info
 - System ostrzegania przed kolizj z pojazdem poprzedzaj cym i pieszymi z funkcj hamowania miejskiego
 - System ostrzegaj cy przed niezamierzon zmian pasa ruchu zaktywn interwencji ukl. kier. przy pr dko ci powy ej 70
- 9 Zestaw gło nomówi cy "Bluetooth" z interfejsem USB
 - Zestaw gło nomówi cy "Bluetooth"
 - Zł cze "USB"

WYPOSA ENIE DODATKOWE

L.p. Nazwa elementu wyposażenia

- 1 Asystent parkowania plus (dopłata)
 - Kamera cofania
 - Czujniki parkowania - przód
 - Czujniki parkowania - tył
 - Kamera Surround View
 - System automatycznego parkowania samochodu
- 2 Audio System Harmon Kardon Surround Sound (dopłata)
 - Gło niki 16 szt.
 - Wzmacniacz audio 464W
- 3 BMW Live Cockpit Professional z systemem nawigacji (dopłata)
 - System nawigacji satelitarnej
 - System Bluetooth
 - System WiFi
 - Kontroler iDrive Touch
 - Wy wietlacz wska ników 12,3"
 - System operacyjny BMW 7.0
 - Monitor pokładowy 10,25" dotykowy, rozdzielczo 1920x720
 - Zł cze USB-C, 2 szt
 - Tuner z odbiorem ró norodno ci i RDS
- 4 Dach panoramiczny regulowany elektrycznie
- 5 Fotele przednie podgrzewane
 - Fotel kierowcy podgrzewany
 - Fotel pasa era podgrzewany
- 6 Fotele przednie regulowane elektrycznie, pami poło enia fotela kierowcy
 - Fotel kierowcy regulowany elektrycznie
 - Fotel kierowcy z pami ci poło enia
 - Fotel pasa era regulowany elektrycznie
- 7 Galwanizowane wyko czenie elementów obsługi
- 8 Hak holowniczy sterowany elektrycznie
- 9 O wietlenie Ambiente
- 10 Reflektory laserowe
- 11 System Dost p komfortowy
- 12 Szyby tylne przyciemniane
- 13 Tapicerka ze skóry Vernasca z dekoracyjnym obszyciem (dopłata)
- 14 Tarcze kół aluminiowe 17" "V-Spoke 851" (dopłata)

OPIS ZAMONTOWANEGO W POJE DZIE OGUMIENIA

Koło	Marka, typ				Bieżnik [mm]
Przednie lewe:	*GOODYEAR 245/45 R17	100H	XL ULTRA GRIP		8,0
Przednie prawe:	*GOODYEAR 245/45 R17	100H	XL ULTRA GRIP		8,0
Tylne lewe:	*GOODYEAR 245/45 R17	100H	XL ULTRA GRIP		8,0
Tylne prawe:	*GOODYEAR 245/45 R17	100H	XL ULTRA GRIP		8,0

KOREKTY WARTO CI POJAZDU

KOREKTA ZA PIERWSZ REJESTRACJ	(+)
KOREKTA ZA WYPOSA ENIE	(+)
KOREKTA ZA PRZEBIEG	(+)
KOREKTY RÓ NE:	
Regionalna sytuacja rynkowa	(-)
Stan utrzymania i dbało o pojazd	(-)
KOREKTY RÓ NE RAZEM	(-)
KOREKTA ZA OGUMIENIE	(+)

UWAGI RZECZOZNAWCY DOTYCZ CE WYCENY

Dokonano sprawdzenia historii pojazdu w bazie CEPiK.

Ogl dziny wykonał: Janusz Chomicz

Wycena wykonana: Maksymilian Horyd

OPIS STANU TECHNICZNEGO ZESPOŁÓW POJAZDU

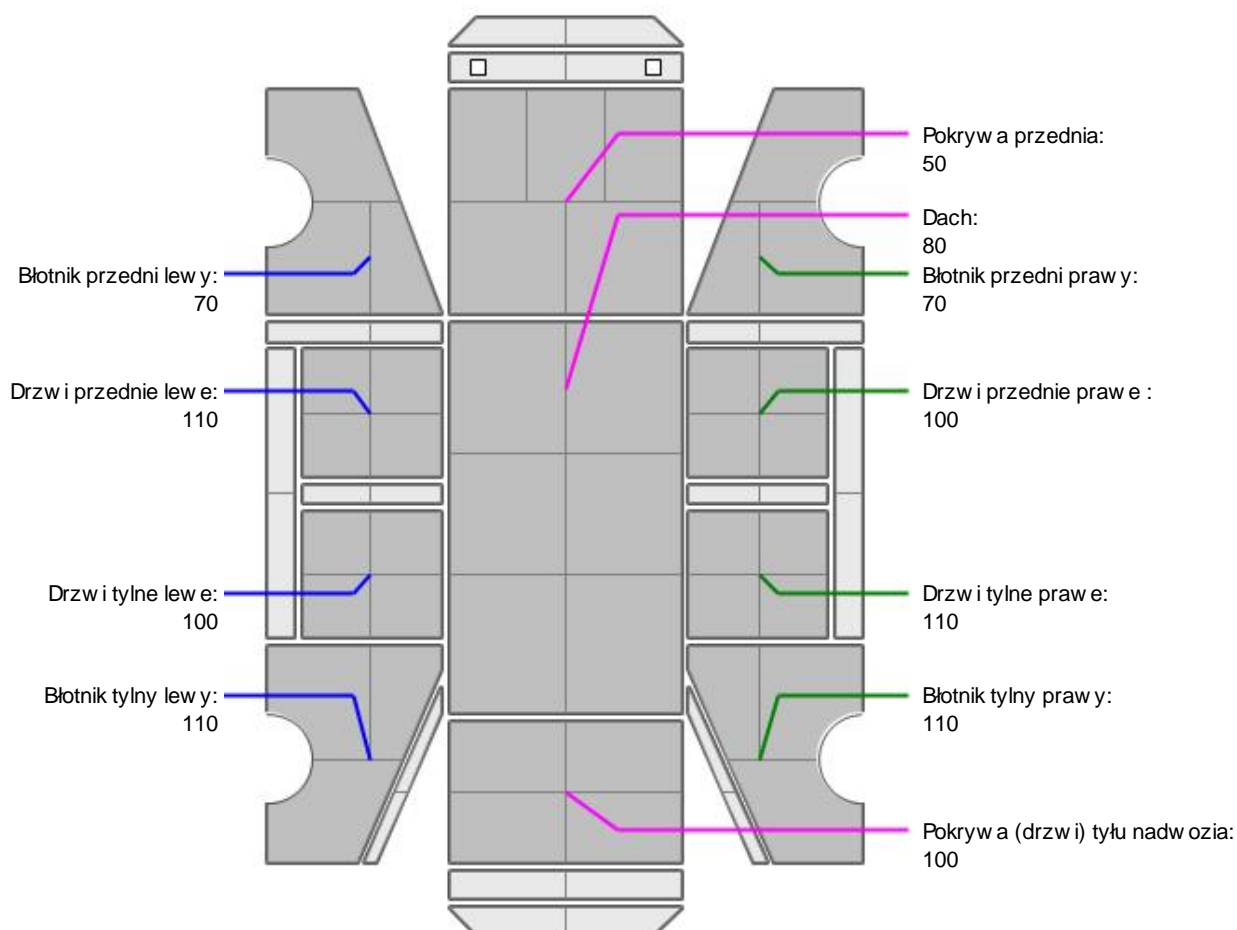


KABINA KIEROWCY - Szkielet i poszycia zewn trzne

L.p.	Nazwa elementu	L / P	Rodzaj uszkodzenia	Opis	Fot. nr
1	Drzwi boczne tylne	P	Zarysowania powłoki lakierowej		

Pojazd nosi typowe dla jego okresu eksploatacji uszkodzenia powłoki lakierowej (niewielkie zarysowania, odpryski itp.).

Szczegółowy stan pojazdu zobrazowany w dokumentacji zdjęciowej.


KABINA KIEROWCY – Opis powłoki lakierowej


L.p.	Nazwa elementu	L / P	Grubość powłoki [µm]	Opis
1	Pokrywa przednia		50	
2	Dach		80	
3	Błotnik przedni	L	70	
4	Drzwi przednie	L	110	
5	Drzwi tylne	L	100	
6	Błotnik tylny	L	110	
7	Błotnik przedni	P	70	
8	Drzwi przednie	P	100	
9	Drzwi tylne	P	110	
10	Błotnik tylny	P	110	
11	Pokrywa (drzwi) tyłu nadwozia		100	

Podane przedziały grubości powłoki lakierowej poszczególnych elementów dotyczą wyłącznie punktów pomiarowych, tj. trzech wybranych miejsc na danym elemencie nadwozia. Nie oznacza to, że w pozostałych obszarach danego elementu grubość powłoki jest jednakowa ani że nie może wykraczać poza wskazane zakresy. Pomiary wykonano urządzeniem bezdźwiękowym w posiadaniu rzeczoznawcy. Pomiar wykonany innym przyrządem może się różnić.

**WYPOSA ENIE ZEWN TRZNE**

L.p.	Nazwa elementu	L / P	Rodzaj uszkodzenia	Opis	Fot. nr
1	Obudowa lusterka bocznego	P	Odpryski powłoki lakierowej		

**KABINA KIEROWCY – Wyposa enie wewn trzne**

Wn trze pojazdu nosi typowe dla jego okresu eksploatacji zabrudzenia oraz zu ycie wszystkich elementów.

JAZDA KONTROLNA

1	Gło no pracy silnika	BEZ UWAG
2	Praca układu kierowniczego	BEZ UWAG
3	Gło no (stuki) zawieszenia	BEZ UWAG
4	Skuteczno hamulca zasadniczego	BEZ UWAG
5	Skuteczno hamulca pomocniczego	BEZ UWAG

Próba ruchowa przeprowadzona na niewielkim dystansie, na zimnym silniku, w warunkach parkingowych, z pr dko ci do 15 km/h.

POZOSTAŁE INFORMACJE**1 Pochodzenie pojazdu**

Krajowy

2 Badanie poprawno ci numerów identyfikacyjnych

Numer VIN wybity na karoserii oraz numer VIN tabliczki znamionowej zgodny z DR.

3 Weryfikacja prawdziwo ci danych obiektu

Numer VIN wybity na karoserii oraz numer VIN tabliczki znamionowej zgodny z CEPIK.

4 Weryfikacja odczytanego stanu drogomierza

Odczytany z licznika.

Zastrze enia ograniczaj ce opini .

ü Zawarte w niniejszej Wycenie/Raporcie informacje (w tym dotycz ce wyposa enia) słu jedynie ogólnym celom informacyjnym. Wycena/Raport nie mo e by zatem traktowana jako oferta w rozumieniu przepisów Kodeksu Cywilnego oraz opisu towaru ani zapewnienia w rozumieniu art. 4 Ustawy z dnia 27 lipca 2002 roku o szczególnych warunkach sprzeda y konsumenckiej.

ü Wycena/Raport została sporz dzona w celu ustalenia istnienia albo nieistnienia uszkodze nieakceptowalnych po zako czeniu umowy korzystania z samochodu lub innych okoliczno ci uzgodnionych w zleceniu. Wycena/Raport nie obejmuje typowych uszkodze wynikaj cych z eksploatacji samochodu oraz jego standardowego zu ycia.

ü Je li chcesz traktowa ten dokument jako ródło wiedzy o samochodzie przy jego zakupie, czynisz to na własną odpowiedzialno . eRzeczoznawcy sp.j. nie ponosi odpowiedzialno ci za takie u ycie tej Wyceny/Raporu

ü Niniejsza wycena słu y wył cznie do oszacowania warto ci rynkowej przedmiotu wyceny i nie mo e by wykorzystywana do adnego innego celu, ni wymieniony powy ej. W szczególno ci wycena nie mo e stanowi podstawy do oceny cech i stanu wycenianego obiektu przy jego zakupie.

ü Rzeczoznawca nie bierze na siebie odpowiedzialno ci za wady ukryte (prawne i fizyczne) oraz ewentualne skutki wynikaj ce z dalszego u ytkowania przedmiotu wyceny, a tak e za skutki wykorzystania samej wyceny.

ü Powy sza wycena nie jest ekspertyz stanu technicznego przedmiotu wyceny i za tak nie mo e by uznawana, w szczególno ci nie mo e by traktowana jako gwarancja sprzeda y przedmiotu wyceny za oszacowan warto .

ü Wycen przeprowadzono w oparciu o dostarczon dokumentacj oraz badanie organoleptyczne wycenianego obiektu. Nie prowadzono bada diagnostycznych oraz weryfikacji warsztatowej przedmiotu wyceny.

- ü Nie stwierdzono dodatkowych niesprawności i/lub uszkodzeń i/lub braków w zakresie możliwości wyceny do ustalenia w warunkach oględzin tj. bez dostępu do spodu pojazdu, specjalistycznego sprzętu diagnostycznego, jazdy próbnej wykonanej w warunkach drogowych z obciążeniem.
- ü Rzeczoznawca podczas oględzin poza warsztatem nie jest w stanie stwierdzić wypadkowej przeszłości pojazdu. W przypadku podwyższonych wartości pomiarów powłoki lakierowej, konieczna jest ekspertyza w warunkach warsztatowych.
- ü Rok produkcji pojazdu - nie weryfikowano. Przyjęto w oparciu o dane przekazane przez Zleceniodawcę.
- ü Niniejsza wycena nie może być publikowana w całości w jakimkolwiek dokumencie bez zgody wykonawców i bez uzgodnienia z nimi formy i treści takiej publikacji. Zakaz publikacji nie dotyczy posługiwania się wycenami w umowach cywilno-prawnych zawieranych przez zleceniodawcę i dotyczących przedmiotu.
- ü Przed odbiorem pojazdu, kupujący zobowiązany jest do konfrontacji rzeczywistego stanu z informacjami zawartymi w wycenie. Odbiór przedmiotu jest równoznaczny ze zrzeczeniem się wszelkich roszczeń, co do stanu technicznego.
- ü Nie badano poprawności i/lub budowy numerów identyfikacyjnych/seryjnych obiektu oraz nie weryfikowano prawdziwości danych obiektu.
- ü Niniejsza wycena nie może być traktowana jako gwarancja sprzedaży przedmiotu wyceny za oszacowaną wartość.
- ü W przypadku ujawnienia dodatkowych informacji dotyczących przedmiotowego pojazdu, niedostępnych w czasie wykonywania niniejszej opinii, zaprezentowane stanowisko może ulec zmianie.
- ü W opinii założono, że nie wykryto żadnych faktów, które mogłyby istotnie wpływać na wartość wycenionego pojazdu, jeżeli w opisie pojazdu nie widnieją inaczej.
- ü Rzeczoznawca nie ponosi odpowiedzialności za ewentualne błędy wynikające z przedstawionych informacji otrzymanych od użytkownika/sprzedawcy/zamawiającego wyceny, jeżeli brak podstaw do kwestionowania ich zgodnie ze stanem rzeczywistym lub te ustalenie stanu rzeczywistego przez rzeczoznawcę było niemożliwe lub znacznie utrudnione.
- ü Wyposażenie standardowe wg. Info - Ekspert. Rzeczoznawca nie ponosi odpowiedzialności za ewentualne błędy programu. Lista wyposażenia w wycenie ma charakter poglądowy i nie potwierdza kompletności. Aby ustalić specyfikacje fabryczne wyposażenia należy zwrócić się do dealera.
- ü W warunkach, w jakich przeprowadzono oględziny rzeczoznawca nie miał możliwości zweryfikowania poprawności działania całego wyposażenia.
- ü Opis stanu technicznego pojazdu jest ważny na dzień oględzin. Rzeczoznawca nie bierze odpowiedzialności za zmiany stanu pojazdu wynikające z dalszej eksploatacji lub postoju (np. uszkodzenie akumulatora, powiększenie lub powstanie ognisk korozji, uszkodzenie układu hamulcowego, itp.) – zaleca się sprawdzenie daty wyceny.
- ü Jeżeli elementy jednostki napędowej, układu przeniesienia napędu itp., są rozmontowane, rzeczoznawca nie weryfikuje kompletności poszczególnych układów. Może wystąpić braków w kompletacji (np. ze względu na wykorzystanie unieruchomionego pojazdu jako „dawcy części”).
- ü Nie weryfikowano odczytanego stanu drogomierza z zapisami w urzędzeniach elektronicznych pojazdu. Rzeczoznawca nie dokonuje oceny autentyczności przebiegu – oferent, powinien samodzielnie zweryfikować wskazania, np. za pośrednictwem dostępnych stron takich jak historia pojazdu.gov.pl
- ü W przypadku pojazdów z niesprawnym akumulatorem lub bez niego - podłączenie sprawnego akumulatora nie gwarantuje sprawności technicznej pojazdu. W związku z tym przyjmuje się, że stan techniczny pojazdu jest nieznanym, istnieje ryzyko ujawnienia wad ukrytych i dodatkowych uszkodzeń.
- ü Nie weryfikowano gwarancji, statusu pakietów serwisowych i kompletności w zakresie sprzętu dodatkowego, z którym przedmiot był zamówiony.

Dokument wystawiony elektronicznie, ważny bez podpisu

DOKUMENTACJA FOTOGRAFICZNA



Fot. nr 1



Fot. nr 2



Fot. nr 3



Fot. nr 4



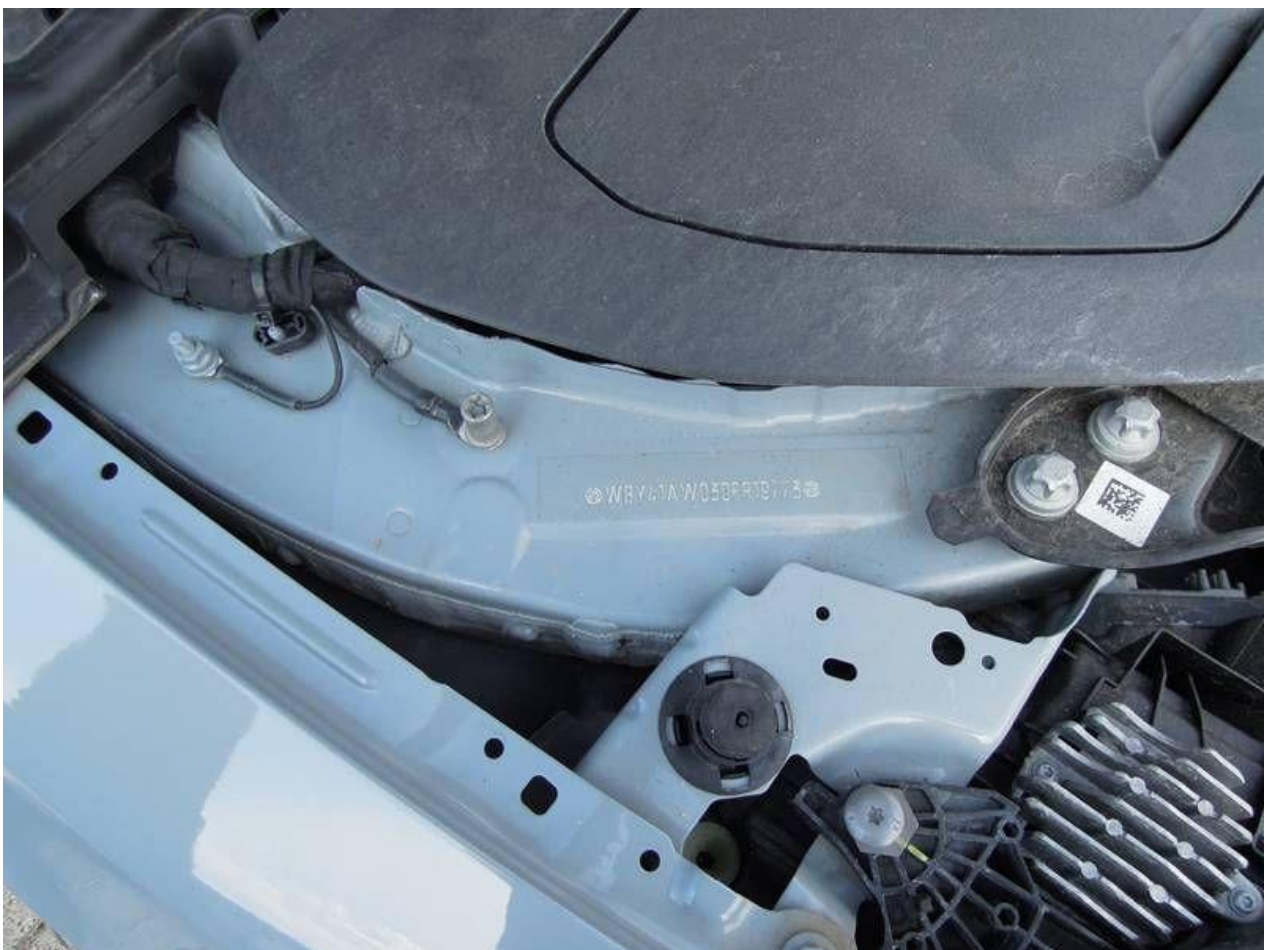
Fot. nr 5



Fot. nr 6



Fot. nr 7



Fot. nr 8



Fot. nr 9



Fot. nr 10



Fot. nr 11



Fot. nr 12



Fot. nr 13



Fot. nr 14



Fot. nr 15



Fot. nr 16



Fot. nr 17



Fot. nr 18



Fot. nr 19



Fot. nr 20



Fot. nr 21



Fot. nr 22



Fot. nr 23



Fot. nr 24



Fot. nr 25



Fot. nr 26



Fot. nr 27



Fot. nr 28



Fot. nr 29



Fot. nr 30



Fot. nr 31



Fot. nr 32



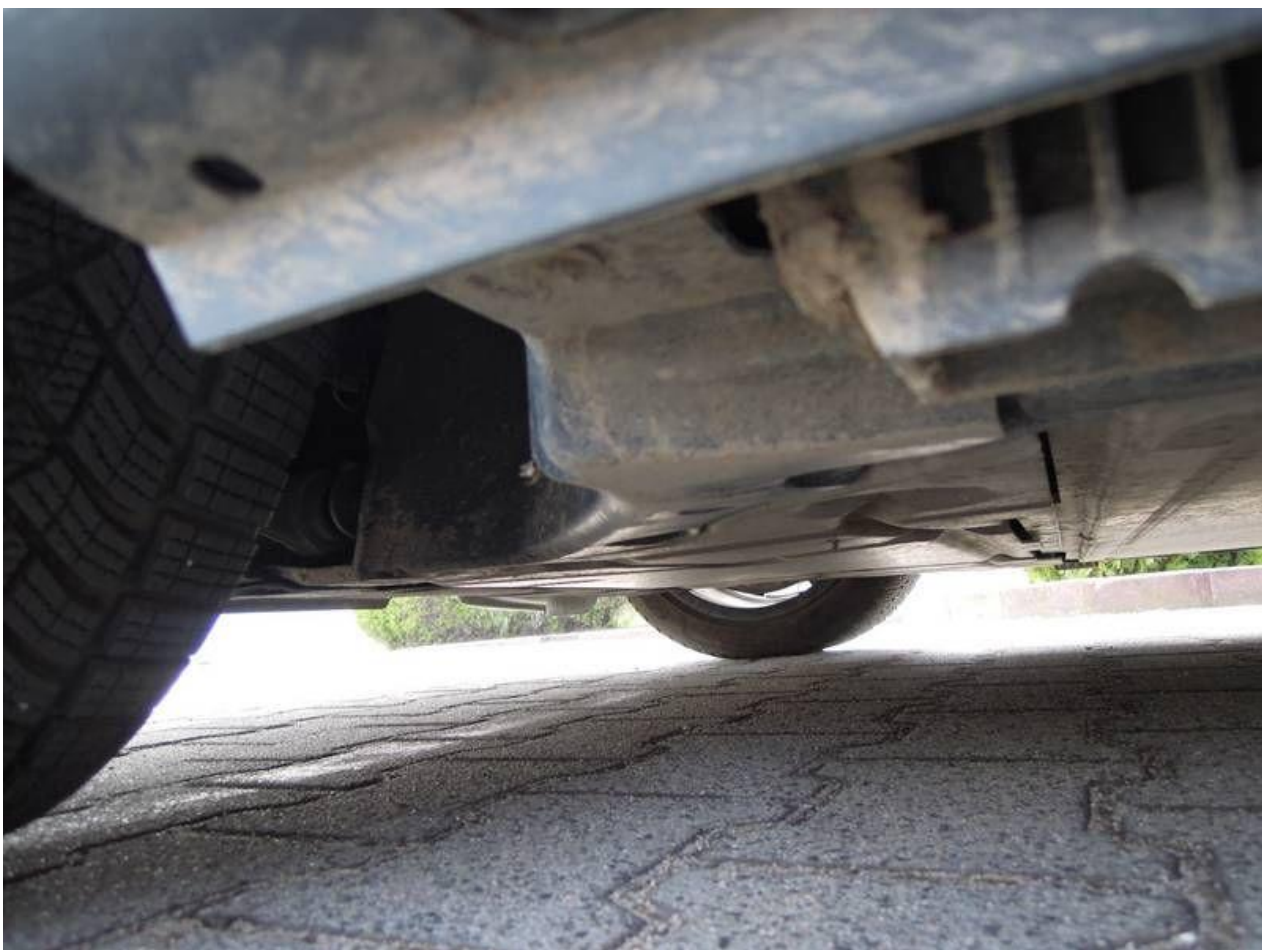
Fot. nr 33



Fot. nr 34



Fot. nr 35



Fot. nr 36



Fot. nr 37



Fot. nr 38



Fot. nr 39



Fot. nr 40



Fot. nr 41



Fot. nr 42



Fot. nr 43



Fot. nr 44

