

Nr zlecenia: 94/31/03/2026/CarArena STANDARD

z dnia: 2026/03/31

Zleceniodawca:

CARARENA - Aukcje Samochodowe
ul. Budowlanych 7
62-081 Baranowo

Rzeczoznawca:

Adam dło/zatw. Pion Weryfikacyjny eRzeczoznawcy



WYCENA WARTO CI

Zadanie: Ocena stanu technicznego i określenie wartości rynkowej pojazdu

DANE IDENTYFIKACYJNE POJAZDU

Dane: [T] IV-2026

Rodzaj pojazdu: Samochód terenowy	VIN: VF1HJD40067118422
Marka: DACIA	Nr rejestracyjny: WE3Y412
Model pojazdu: Duster dCi MR`18 E6	Nr Info-Ekspert: 009-00713
Wersja: Prestige 4WD	Rok produkcji: 2021

Wskazanie drogomierza	155855 km
Data pierwszej rejestracji	2021/07/29
Data wa no ci badania technicznego	2026/07/29
Rodzaj nadwozia	kombi (uniwersalne) 5 drzwiowe 5 osobowe
Dop. masa całk.	1952 kg*
Jednostka nap dowy	z zapłonem samoczynnym
Pojemno / Moc silnika	1461 ccm / 85kW (116KM)
Doładowanie	Turbosp. z chłodn. powietrza
Liczba cylindrów / Układ cylindrów / Liczba zaworów	4 / rz dowy / 16
Rodzaj skrzyni biegów	manualna
Rodzaj nap du	4WD (4x4)
Kolor powłoki lakierowej, (rodzaj lakieru)	Szary 2-warstwowy z efektem metalicznym

WYPOSA ENIE STANDARDOWE

L.p.	Nazwa elementu wyposażenia	L.p.	Nazwa elementu wyposażenia
1	ABS - system zapobiegający blokowaniu kół	30	Sygnalizacja otwartych drzwi
2	Gniazdo 12V dla przedniego rzędu siedzeń x1	31	System kontroli ciśnienia w oponach
3	Gniazdo 12V dla tylnego rzędu siedzeń x1	32	System kontroli martwego pola BSW
4	Kamera cofania	33	System stabilizacji toru jazdy ESC
5	Kieszenie w drzwiach przednich	34	System wspomagania nagłego hamowania AFU
6	Klamki zewnętrzne w kolorze nadwozia	35	System wspomagania parkowania tyłem
7	Klimatyzacja automatyczna	36	System wspomagania ruszania pod górę HSA
8	Kolumna kierownicy z regulacją wysokości i	37	System wspomagania zjazdu ze wzniesienia

9	gł boko ci Komputer pokładowy	38	HDC Szyby przednie regulowane elektrycznie z wł cznikiem impulsowym po stronie kierowcy
10	Ko cówka układu wydechowego chromowana	39	Szyby tylne przyciemniane
11	Kurtyny powietrzne boczne	40	Szyby tylne regulowane elektrycznie
12	Lusterka zewn trzne podgrzewane elektrycznie	41	wiatła do jazdy dziennej LED
13	Lusterka zewn trzne regulowane elektrycznie	42	wiatła p/mgienne przednie
14	Lusterka zewn trzne w kolorze chromu satynowego	43	wiatła wł czane automatycznie
15	Mapa Europy Wschodniej - wersja podstawowa	44	wiatło dodatkowe STOP
16	Mocowanie fotelików dzieci cych na skrajnych siedzeniach llrz du	45	Tapicerka tekstylna czarna z białymi przeszyciami i logiem Duster
17	Napinacze pasów bezpiecze stwa	46	Tarcze kół aluminiowe 17" Maldive
18	Obramowania nawiewów powietrza chromowane	47	Tryb jazdy Eco
19	Obrotomierz	48	Wska nik temperatury zewn trznej
20	Oparcie siedze tylnych dzielone 1/3:2/3	49	Wska nik zmiany biegu
21	Oslony podwozia w kolorze satynowego chromu (przód i tył)	50	Wspomaganie układu kierowniczego zmienne elektryczne
22	O wietlenie przestrzeni бага owej	51	Wycieraczka szyby tylnej
23	O wietlenie schowka	52	Wyko czenie elementów przednich drzwi ze skóry ekologicznej
24	Pasy bezpiecze stwa 3-punktowe tylne 3 szt.	53	Zagłówki foteli przednich z regulacj wysoko ci
25	Poduszka powietrzna kierowcy	54	Zagłówki siedze tylnych 3 szt.
26	Poduszka powietrzna pasera	55	Zamek centralny zdalnie sterowany
27	Poduszki powietrzne boczne przednie	56	Zderzaki górna cz w kolorze nadwozia, dolna czarna
28	Siedzenia tylne składane	57	Zestaw naprawczy opon
29	Sygnalizacja niezapi tych pasów bezpiecze stwa przednich		

L.p. Nazwa pakietu / elementu pakietu wyposa enia standardowego

- 1 Fotel kierowcy z regulacj wysoko ci i podparcia l d wiowego, z podłokietnikiem
Fotel kierowcy z regulacj wysoko ci
Fotel kierowcy z regulacj odcinka l d wiowego
Podłokietnik fotela kierowcy
- 2 Kierownica i d wignia zmiany biegów pokryte skór ekologiczn
Kierownica pokryta skór ekologiczn
D wignia zmiany biegów pokryta skór ekologiczn
- 3 Pakiet Multimedia (P1)
System nawigacji satelitarnej
Kamera cofania
Zł cze "USB"
Wy wietlacz 7"
Radio cyfrowe DAB
Mapa Europy Wschodniej - wersja podstawowa
- 4 Pakiet Plus (P3)
D wignia zmiany biegów pokryta skór
System nawigacji satelitarnej
Ogranicznik pr dko ci
Tempomat
Kierownica pokryta skór
Zł cze "USB"
Wy wietlacz 7"
Radio cyfrowe DAB
Mapa Europy Wschodniej - wersja podstawowa
- 5 System Media Nav Evolution
System nawigacji satelitarnej
Zł cze "USB"
Wy wietlacz 7"
Radio cyfrowe DAB
- 6 Szyba tylna ogrzewana z wycieraczk
Szyba tylna ogrzewana
Wycieraczka szyby tylnej
- 7 Tempomat z ogranicznikiem pr dko ci
Ogranicznik pr dko ci

Tempomat

WYPOSA ENIE DODATKOWE**L.p. Nazwa elementu wyposażenia**

- 1 Koło zapasowe
- 2 Lakier metalizowany

OPIS ZAMONTOWANEGO W POJE DZIE OGUMIENIA

Koło	Marka, typ		Bieżnik [mm]
Przednie lewe:	*CONTINENTAL 215/60 R17	WIN.CONTACT TS 870P TL	4,0
Przednie prawe:	*CONTINENTAL 215/60 R17	WIN.CONTACT TS 870P TL	5,0
Tylne lewe:	*CONTINENTAL 215/60 R17	WIN.CONTACT TS 870P TL	5,0
Tylne prawe:	*CONTINENTAL 215/60 R17	WIN.CONTACT TS 870P TL	5,0

KOREKTY WARTO CI POJAZDU

KOREKTA ZA PIERWSZ REJESTRACJ	(+)
KOREKTA ZA WYPOSA ENIE	(+)
KOREKTA ZA PRZEBIEG	(-)
KOREKTY RÓ NE:	
Zadana szacunkowa korekta z tytułu wcześniejszych napraw	(-)
Weryfikacja serwisowa	(-)
Stan utrzymania i dbałość o pojazd	(-)
KOREKTY RÓ NE RAZEM	(-)
KOREKTA ZA OGUMIENIE	(-)

UWAGI RZECZOZNAWCY DOTYCZ CE WYCENY

Dokonano sprawdzenia historii pojazdu w bazie CEPiK.

Oględziny wykonał: Mateusz Wasilewski

Wycena wykonana: Adam Dłó

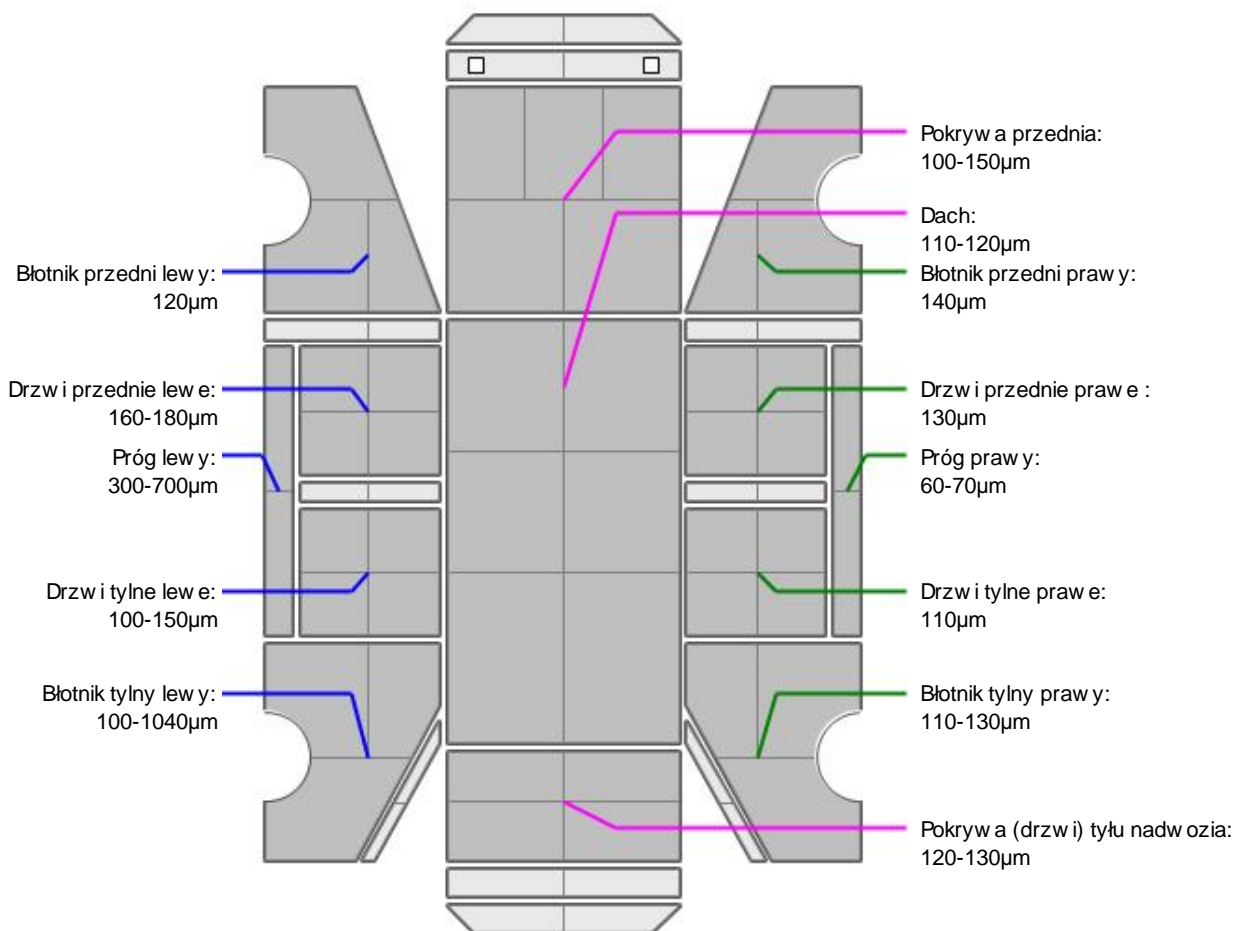
OPIS STANU TECHNICZNEGO ZESPOŁÓW POJAZDU**NADWOZIE - Szkielet i poszycia zewnętrzne**

L.p.	Nazwa elementu	L / P	Rodzaj uszkodzenia	Opis	Fot. nr
1	Błotnik przedni	L	Wgnieciony		
2	Błotnik przedni	P	Zarysowania powłoki lakierowej		
3	Drzwi boczne przednie	P	Wgniecione		
4	Drzwi boczne tylne	P	Wgniecione z zarysowaniami powłoki lakierowej		
5	Dach		Odpryski powłoki lakierowej		

Pojazd w trakcie oględzin zabrudzony, mo liwo wykrycia dodatkowych uszkodzeń po umyciu. Na pozostałych elementach obla chowania bryły nadwozia stwierdzono również typowe dla jego okresu eksploatacji uszkodzenia powłoki lakierowej (zarysowania, odpryski, itp.). Szczegółowy stan pojazdu zobrazowany w dokumentacji zdjęciowej.



NADWOZIE – Opis powłoki lakierowej



L.p.	Nazwa elementu	L / P	Grubość powłoki [µm]	Opis
1	Pokrywa przednia		100-150µm	
2	Dach		110-120µm	
3	Błotnik przedni	L	120µm	
4	Próg	L	300-700µm	
5	Drzwi przednie	L	160-180µm	
6	Drzwi tylne	L	100-150µm	
7	Błotnik tylny	L	100-1040µm	
8	Błotnik przedni	P	140µm	
9	Próg	P	60-70µm	
10	Drzwi przednie	P	130µm	
11	Drzwi tylne	P	110µm	
12	Błotnik tylny	P	110-130µm	
13	Pokrywa (drzwi) tyłu nadwozia		120-130µm	

Podane przedziały grubości powłoki lakierowej poszczególnych elementów dotyczą wyłącznie punktów pomiarowych, tj. trzech wybranych miejsc na danym elemencie nadwozia. Nie oznacza to, że w pozostałych obszarach danego elementu grubość powłoki jest jednakowa ani że nie może wykraczać poza wskazane zakresy. Pomiary wykonano urządzeniem bezdźwiękowym w posiadaniu rzeczoznawcy. Pomiar wykonany innym przyrządem może się różnić.

**NADWOZIE – Wyposa enie zewn trzne**

L.p.	Nazwa elementu	L / P	Rodzaj uszkodzenia	Opis	Fot. nr
1	Zderzak przedni		Zarysowany		
2	Obudowa lusterka bocznego	P	Zarysowana		
3	Szyba przednia		P kni cie		
4	Zderzak przedni cz dolna		Niekompletny		

**NADWOZIE – Wyposa enie wewn trzne**

L.p.	Nazwa elementu	L / P	Rodzaj uszkodzenia	Opis	Fot. nr
1	Kanapa tylna		Zabrudzona		
2	Poszycie tapicerskie drzwi bocznych przednich	L	Zabrudzone, Zarysowane		
3	Radio		Zablokowane		

Wn trze pojazdu nosi typowe dla jego okresu eksploatacji zabrudzenia oraz zu ycie wszystkich elementów.

JAZDA KONTROLNA

- | | | |
|---|-----------------------------------|----------|
| 1 | Gło no pracy silnika | BEZ UWAG |
| 2 | Praca układu kierowniczego | BEZ UWAG |
| 3 | Gło no (stuki) zawieszenia | BEZ UWAG |
| 4 | Zmiana biegów, działanie sprz gła | BEZ UWAG |
| 5 | Skuteczno hamulca zasadniczego | BEZ UWAG |
| 6 | Skuteczno hamulca pomocniczego | BEZ UWAG |

Próba ruchowa przeprowadzona na niewielkim dystansie, na zimnym silniku, w warunkach parkingowych, z pr dko ci do 15 km/h.

Aktywna kontrolka silnika. Konieczna weryfikacja serwisowa

Aktywny komunikat - "Skontroluj układ wydechowy"

DOKUMENTY I KOMPLETACJA POJAZDU

- | | | |
|---|----------------------|--------------|
| 1 | Ksi ka serwisowa | TAK |
| 2 | Kluczyki (ilo sztuk) | Okazano 2szt |
| 3 | Dowód rejestracyjny | TAK |
| 4 | Apteczka | TAK |

POZOSTAŁE INFORMACJE

- Pochodzenie pojazdu**
Krajowy
- Badanie poprawno ci numerów identyfikacyjnych**
Numer VIN wybity na karoserii oraz numer VIN tabliczki znamionowej zgodny z dowodem rejestracyjnym.
- Weryfikacja odczytanego stanu drogomierza**
Odczytany z licznika.

Zastrzeżenia ograniczające opinię.

ü Zawarte w niniejszej Wycenie/Raporcie informacje (w tym dotyczące wyposażenia) służy jedynie ogólnym celom informacyjnym. Wycena/Raport nie może być zatem traktowana jako oferta w rozumieniu przepisów Kodeksu Cywilnego oraz opisu towaru ani zapewnienia w rozumieniu art. 4 Ustawy z dnia 27 lipca 2002 roku o szczególnych warunkach sprzedaży konsumenckiej.

ü Wycena/Raport została sporządzona w celu ustalenia istnienia albo nieistnienia uszkodzeń nieakceptowalnych po zawarciu umowy korzystania z samochodu lub innych okoliczności uzgodnionych w zleceniu. Wycena/Raport nie obejmuje typowych uszkodzeń wynikających z eksploatacji samochodu oraz jego standardowego zużycia.

ü Jeżeli chcesz traktować ten dokument jako źródło wiedzy o samochodzie przy jego zakupie, czynisz to na własną odpowiedzialność. Rzeczoznawcy sp.j. nie ponosi odpowiedzialności za takie użycie tej Wyceny/Raporu.

ü Niniejsza wycena służy wyłącznie do oszacowania wartości rynkowej przedmiotu wyceny i nie może być wykorzystywana do żadnego innego celu, ni wymienionego powyżej. W szczególności wycena nie może stanowić podstawy do oceny cech i stanu wycenianego obiektu przy jego zakupie.

ü Rzeczoznawca nie bierze na siebie odpowiedzialności za wady ukryte (prawne i fizyczne) oraz ewentualne skutki wynikające z dalszego użytkowania przedmiotu wyceny, a także za skutki wykorzystania samej wyceny.

ü Powyższa wycena nie jest ekspertyzą stanu technicznego przedmiotu wyceny i za taką nie może być uznawana, w szczególności nie może być traktowana jako gwarancja sprzedaży przedmiotu wyceny za oszacowaną wartość.

ü Wycenę przeprowadzono w oparciu o dostarczoną dokumentację oraz badanie organoleptyczne wycenianego obiektu. Nie prowadzono badań diagnostycznych oraz weryfikacji warsztatowej przedmiotu wyceny.

ü Nie stwierdzono dodatkowych niesprawności i/lub uszkodzeń i/lub braków w zakresie możliwym do ustalenia w warunkach oględzin tj. bez dostępu do spodu pojazdu, specjalistycznego sprzętu diagnostycznego, jazdy próbnej wykonanej w warunkach drogowych z obciążeniem.

ü Rzeczoznawca podczas oględzin poza warsztatem nie jest w stanie stwierdzić wypadkowej przeszłości pojazdu. W przypadku podwyższonych wartości pomiarów powłoki lakierowej, konieczna jest ekspertyza w warunkach warsztatowych.

ü Rok produkcji pojazdu - nie weryfikowano. Przyjeto w oparciu o dane przekazane przez Zleceniodawcę.

ü Niniejsza wycena nie może być publikowana w całości w jakimkolwiek dokumencie bez zgody wykonawców i bez uzgodnienia z nimi formy i treści takiej publikacji. Zakaz publikacji nie dotyczy posługiwania się wyceną w umowach cywilno-prawnych zawieranych przez zleceniodawcę i dotyczących przedmiotu.

ü Przed odbiorem pojazdu, kupujący zobowiązany jest do konfrontacji rzeczywistego stanu z informacjami zawartymi w wycenie. Odbiór przedmiotu jest równoznaczny ze zrzeczeniem się wszelkich roszczeń, co do stanu technicznego.

ü Nie badano poprawności i/lub budowy numerów identyfikacyjnych/seryjnych obiektu oraz nie weryfikowano prawdziwości danych obiektu.

ü Niniejsza wycena nie może być traktowana jako gwarancja sprzedaży przedmiotu wyceny za oszacowaną wartość.

ü W przypadku ujawnienia dodatkowych informacji dotyczących przedmiotowego pojazdu, niedostępnych w czasie wykonywania niniejszej opinii, zaprezentowane stanowisko może ulec zmianie.

ü W opinii założono, że nie wykryto żadnych faktów, które mogłyby istotnie wpływać na wartość wycenionego pojazdu, jeżeli w opisie pojazdu nie widnieją inaczej.

ü Rzeczoznawca nie ponosi odpowiedzialności za ewentualne błędy wynikające z przedstawionych informacji otrzymanych od użytkownika/sprzedawcy/zamawiającego wycenę, jeżeli brak podstaw do kwestionowania ich zgodnie ze stanem rzeczywistym lub jeżeli ustalenie stanu rzeczywistego przez rzeczoznawcę było niemożliwe lub znacznie utrudnione.

ü Wyposażenie standardowe wg. Info - Ekspert. Rzeczoznawca nie ponosi odpowiedzialności za ewentualne błędy programu. Lista wyposażenia w wycenie ma charakter poglądowy i nie potwierdza kompletności. Aby ustalić specyfikacje fabrycznego wyposażenia należy się do dealera.

ü W warunkach, w jakich przeprowadzono oględziny rzeczoznawca nie miał możliwości zweryfikowania poprawności działania całego wyposażenia.

ü Opis stanu technicznego pojazdu jest w pełni na dzień oglądania. Rzeczoznawca nie bierze odpowiedzialności za zmiany stanu pojazdu wynikające z dalszej eksploatacji lub postoju (np. uszkodzenie akumulatora, powłoki lub powstanie ognisk korozji, uszkodzenie układu hamulcowego, itp.) – zaleca się sprawdzenie daty wyceny

ü Jeżeli elementy jednostki napędowej, układu przeniesienia napędu itp., są rozmontowane, rzeczoznawca nie weryfikuje kompletności poszczególnych układów. Możliwość wystąpienia braków w kompletacji (np. ze względu na wykorzystanie unieruchomionego pojazdu jako „dawcy części”).

ü Nie weryfikowano odczytanego stanu drogomierza z zapisami w urządzeniach elektronicznych pojazdu. Rzeczoznawca nie dokonuje oceny autentyczności przebiegu.

ü W przypadku pojazdów z niesprawnym akumulatorem lub bez niego - podłączenie sprawnego akumulatora nie gwarantuje sprawności technicznej pojazdu. W związku z tym przyjmuje się, że stan techniczny pojazdu jest nieznan, istnieje ryzyko ujawnienia wad ukrytych i dodatkowych uszkodzeń.

ü Nie weryfikowano gwarancji, statusu pakietów serwisowych i kompletności w zakresie sprzętu dodatkowego, z którym przedmiot był zamówiony.

Dokument wystawiony elektronicznie, w pełni bez podpisu

DOKUMENTACJA FOTOGRAFICZNA



Fot. nr 1



Fot. nr 2



Fot. nr 3



Fot. nr 4



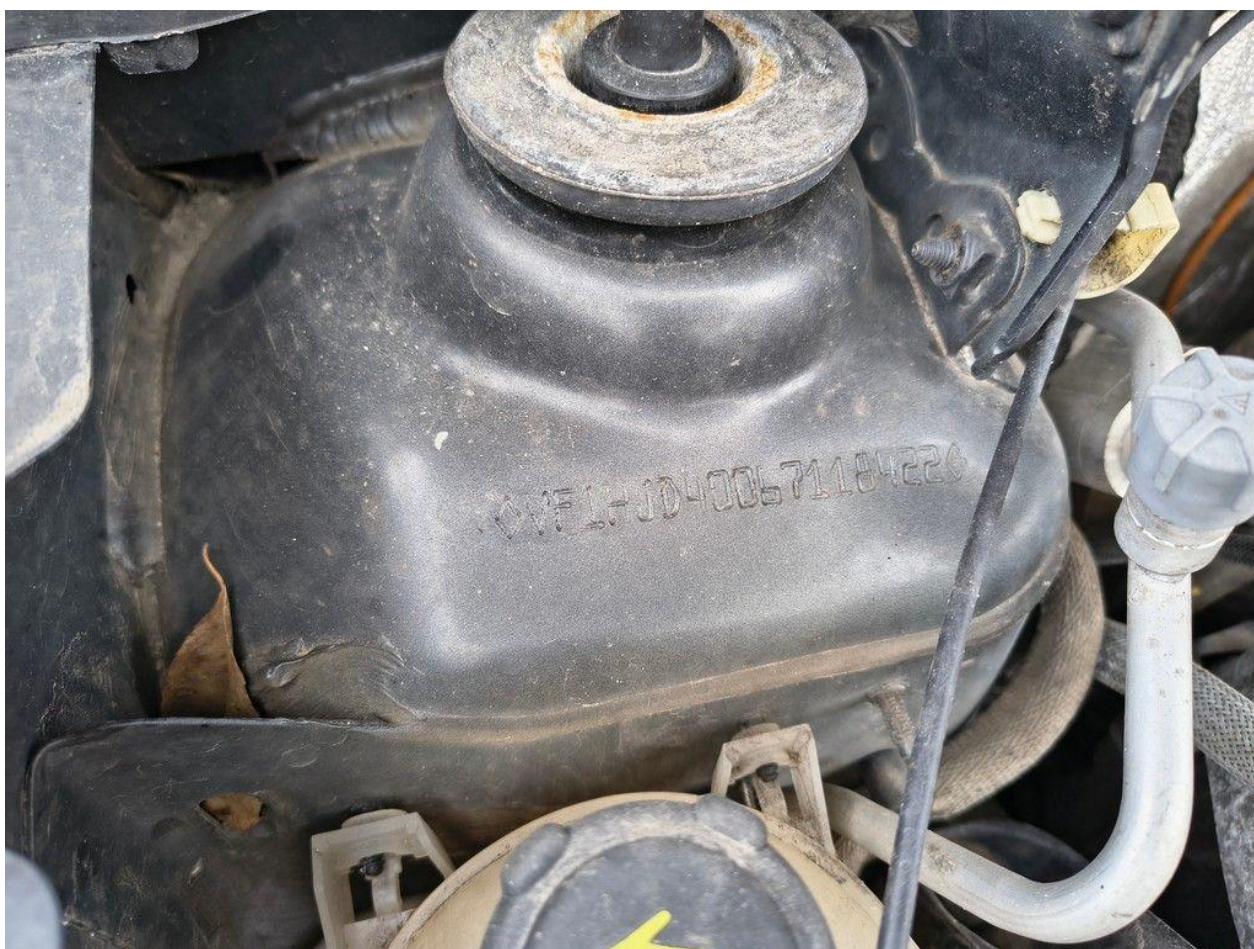
Fot. nr 5



Fot. nr 6



Fot. nr 7



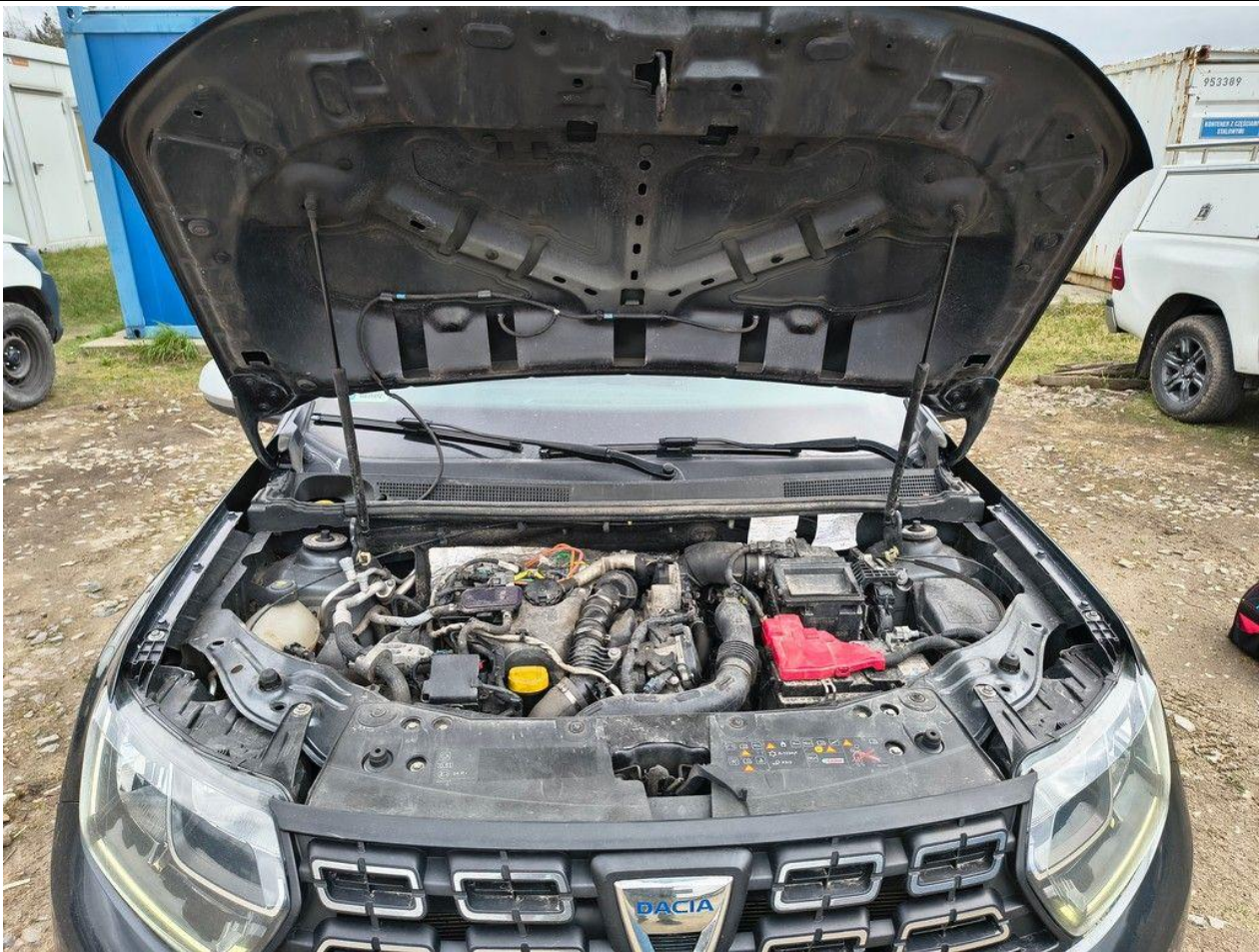
Fot. nr 8



Fot. nr 9



Fot. nr 10



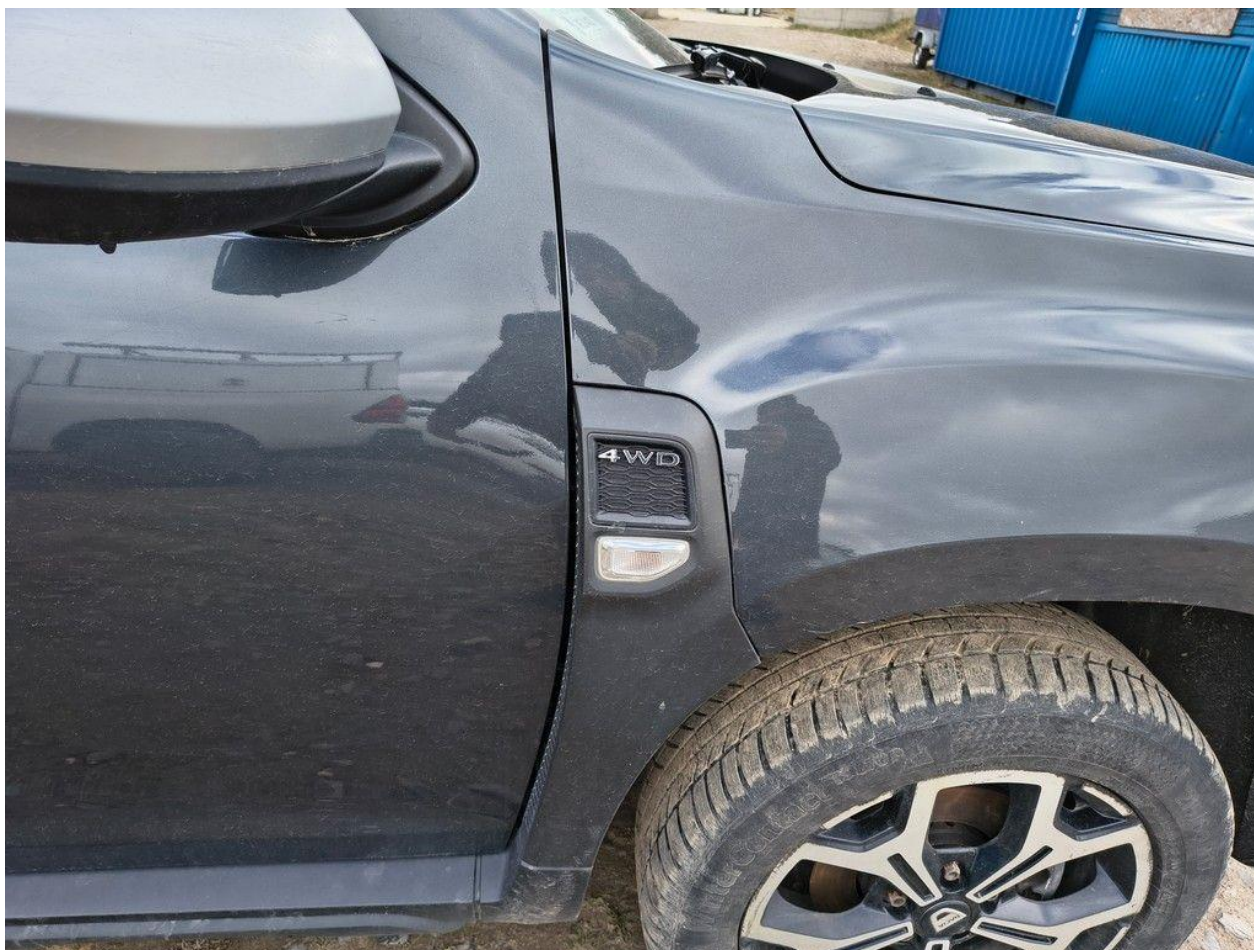
Fot. nr 11



Fot. nr 12



Fot. nr 13



Fot. nr 14



Fot. nr 15



Fot. nr 16



Fot. nr 17



Fot. nr 18



Fot. nr 19



Fot. nr 20



Fot. nr 21



Fot. nr 22



Fot. nr 23



Fot. nr 24



Fot. nr 25



Fot. nr 26



Fot. nr 27



Fot. nr 28



Fot. nr 29



Fot. nr 30



Fot. nr 31



Fot. nr 32



Fot. nr 33



Fot. nr 34



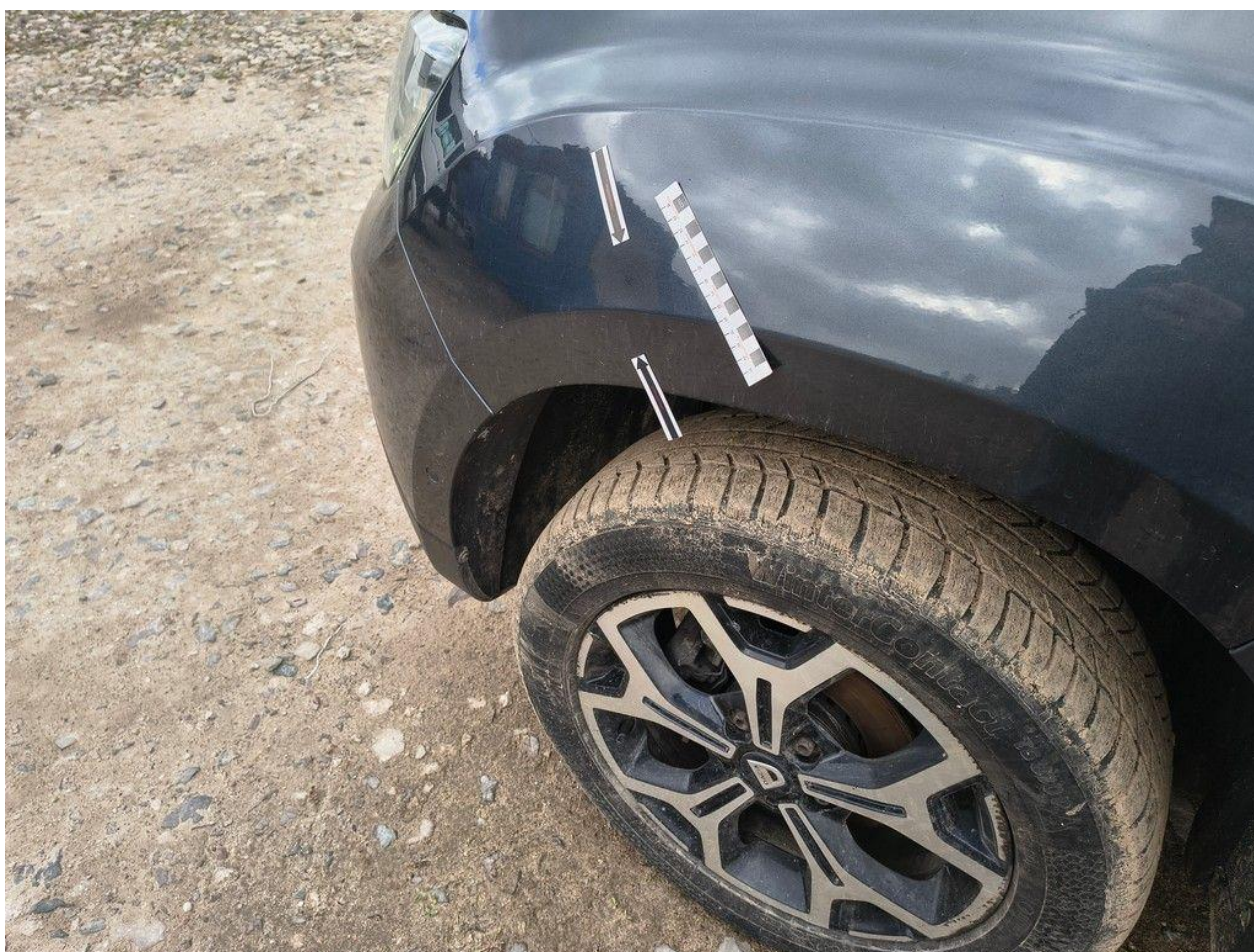
Fot. nr 35



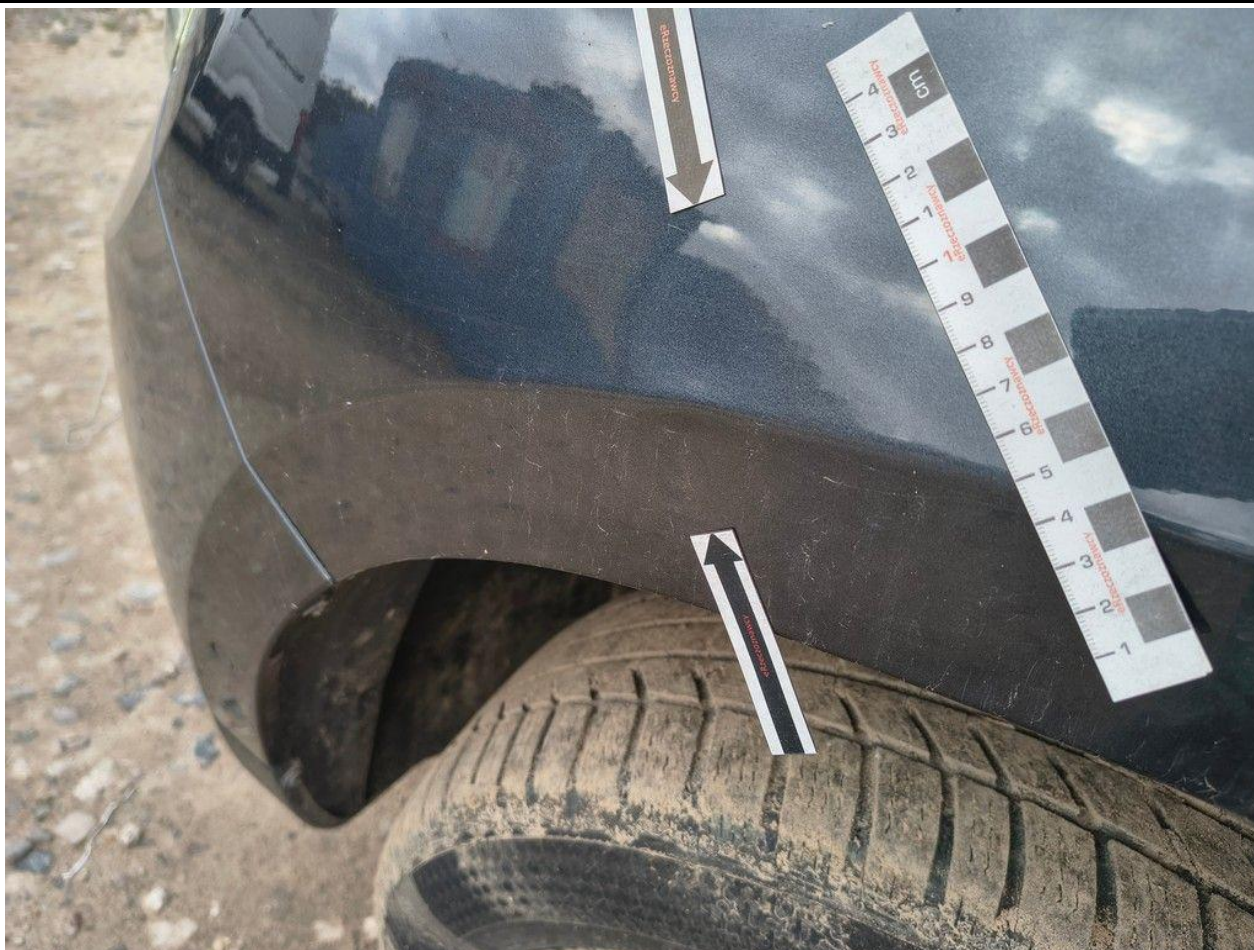
Fot. nr 36



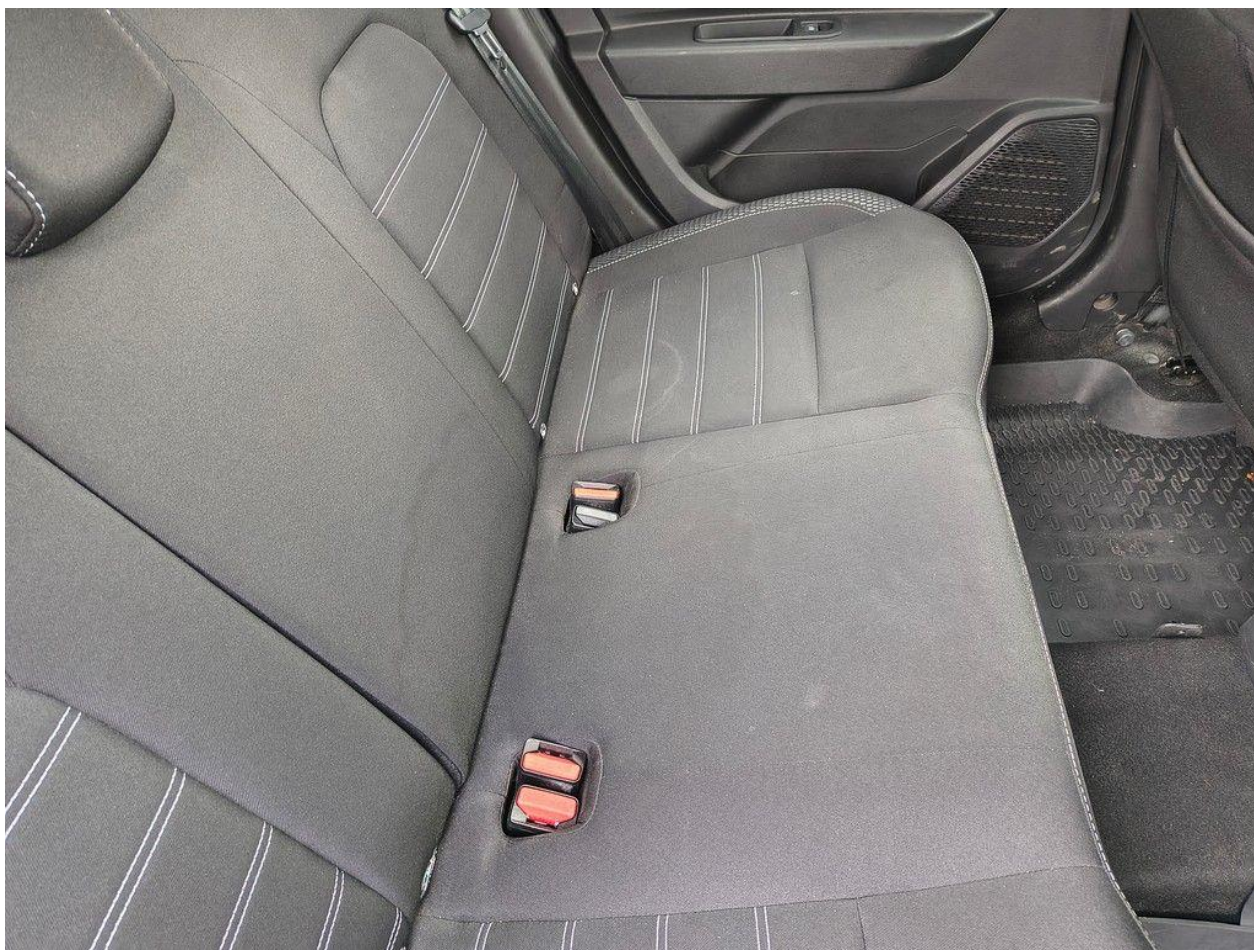
Fot. nr 37



Fot. nr 38



Fot. nr 39



Fot. nr 40



Fot. nr 41



Fot. nr 42



Fot. nr 43



Fot. nr 44



Fot. nr 45



Fot. nr 46



Fot. nr 47

Dokument wystawiony elektronicznie, wa ny bez podpisu