

Nr zlecenia: 153/14/04/2026/CarArena STANDARD

z dnia: 2026/04/14

**Zeceniodawca:**

CARARENA - Aukcje Samochodowe  
ul. Budowlanych 7  
62-081 Baranowo

**Rzeczoznawca:**

Albert Kalu ny/zatw. pion weryfikacyjny eRzeczoznawcy



## Wycena wartości

Zadanie: Ocena stanu technicznego i określenie wartości rynkowej pojazdu

DANE IDENTYFIKACYJNE POJAZDU		Dane: [O] IV-2026	
Rodzaj pojazdu:	<b>Samochód osobowy</b>	VIN:	<b>WBA31AX0X0FT38912</b>
Marka:	<b>BMW</b>	Nr rejestracyjny:	<b>PZ5U069</b>
Model pojazdu:	<b>420 Gran Coupe Diesel MR`21 E6d/e G26</b>	Nr Info-Ekspert:	<b>003-06069</b>
Wersja:	<b>xDrive M Sport Steptronic</b>	Rok produkcji:	<b>2024</b>
Wskazanie drogomierza	50723 km		
Data pierwszej rejestracji	2024/06/19		
Data wykonania badania technicznego	2027/06/19		
Rodzaj nadwozia	coupe 4 drzwiowy		
Dop. masa całkowita	2315 kg		
Jednostka napędowa	z zapł. samoczynnym Mild Hyb. (olej nap.)		
Pojemność / Moc silnika	1995 ccm / 140kW (190KM)		
Doładowanie	Turbosp. z chłodn. powietrza		
Liczba cylindrów / Układ cylindrów / Liczba zaworów	4 / rz dowy / 16		
Rodzaj skrzyni biegów	automatyczna		
Rodzaj napędu	4WD (4x4)		
Kolor powłoki lakierowej, (rodzaj lakieru)	Niebieski 2-warstwowy z efektem metalicznym		

<b>WYPOSA ENIE STANDARDOWE</b>
--------------------------------

<b>L.p. Nazwa elementu wyposażenia</b>	<b>L.p. Nazwa elementu wyposażenia</b>
1 ABS - system zapobiegający blokowaniu kół	33 Podsuflita BMW Individual w kolorze antracytowym
2 Asystent uwagi	34 Poduszka powietrzna pasażera z możliwością odciążenia
3 Autoalarm	35 Poduszki powietrzne boczne przednie
4 Czujnik deszczu	36 Pokrywa bagażnika otwierana/zamykana automatycznie
5 Czujniki ciśnienia w oponach	37 Przełącznik właściwości jezdnych wraz z trybem ECO PRO, Comfort, Sport
6 Dywaniki welurowe	38 Przycisk Start/Stop
7 Emergency call	39 Przyciski ulubionych funkcji
8 Funkcja Follow-Me-Home	40 Radio
9 Głośniki 6 szt.	41 Skrzynia Steptronic z łopatkami zmiany biegów
10 Gniazdo 12V w konsoli centralnej	42 System dynamicznej kontroli stabilności DSC
11 Hamulec postojowy elektromechaniczny z funkcją Auto Hold	43 System dynamicznej kontroli trakcji DTC
12 Immobilizer	44 System monitorowania ciśnienia powietrza w oponach
13 Klamki zewnętrzne podświetlane	45 System odzyskiwania energii w trakcie hamowania
14 Klamki zewnętrzne w kolorze nadwozia	46 Szyby atermiczne
15 Klimatyzacja automatyczna 3 strefowa	47 Szyby przednie regulowane elektrycznie
16 Kluczyk pojazdu z oznaczeniem specyficznym dla M	48 Wiatła tylne LED
17 Kolumna kierownicy regulowana	49 Tapicerka tekstylno-skórzana Alcantara /Sensatec czarna z kontrastowymi szwami niebieskimi
18 Kurtyny powietrzne boczne	50 Tarcze kół aluminiowe 18" M "Aerodynamiczne 858" Bicolor
19 Lakier niemetalizowany Biel alpejska	51 Tempomat z funkcją hamowania
20 Listwa aluminiowa ozdobna w kolorze antracytowym M	52 Trójkąt ostrzegawczy
21 Listwy ozdobne czarne błyszczące	53 Tuner radiowy cyfrowy DAB
22 Listwy progowe z emblematem "BMW"	54 Usługi Connected Drive Services
23 Lusterko wewnętrzne ciemniące automatycznie	55 Usługi TeleServices
24 Mocowanie fotelików dziecięcych ISOFIX na tylnych siedzeniach	56 Wspomaganie układu kierowniczego elektromechaniczne Servotronic
25 Napis M na przednim panelu bocznym, lewym i prawym	57 Wykończenie zewnętrzne M Shadowline (wysoki połysk)
26 Obramowania szyb czarne matowe	58 Wykończenie zewnętrzne Shadow Line BMW Individual
27 Oparcie siedzenia tylnych dzielone na 3 części i składane	59 Zabezpieczenie kół przed kradzieżą
28 Oświetlenie powitalne	60 Zamek centralny zdalnie sterowany
29 Pakiet aerodynamiczny typu "M"	61 Zawieszenie sportowe M
30 Pakiet schowków dodatkowych	62 Zbiornik paliwa 59l
31 Podłokietnik centralny przedni	63 Zestaw naprawczy opon
32 Podłokietnik siedzenia tylnych	

**L.p. Nazwa pakietu / elementu pakietu wyposażenia standardowego**

- |   |   |
|---|---|
| 1 | Asystent parkowania<br>Kamera cofania<br>Czujniki parkowania - przód<br>Czujniki parkowania - tył<br>System automatycznego parkowania samochodu |
| 2 | BMW Live Cockpit Plus<br>System nawigacji satelitarnej<br>System Bluetooth<br>System WiFi   |

- Kontroler iDrive Touch
- Zł czte USB-C, 2 szt
- Zestaw wskańników składający się z zakrzywionego wyświetlacza 12,3" i 14,9" wyświetlacza centralnego
- Ł czno 4G LTE
- System operacyjny BMW 8.0
- Tuner z odbiorem różnorodności i RDS
- 3 Kierownica sportowa typu M pokryta skórą
  - Kierownica sportowa typu M
  - Kierownica pokryta skórą
- 4 Lusterka zewnętrzne trznie podgrzewane i regulowane elektrycznie
  - Lusterka zewnętrzne trznie regulowane elektrycznie
  - Lusterka zewnętrzne trznie podgrzewane elektrycznie
- 5 Pakiet Connected Professional
  - Serwis Real Time Traffic Information
  - Usługi Concierge Services
  - Funkcja Android Auto / Apple CarPlay
  - Usługi Connected Drive
  - Usługi Zdalne (dla smartfonu)
  - System In-Car Experiences
- 6 Pakiet dodatkowych funkcji lusterek
  - Lusterka zewnętrzne trznie składane elektrycznie
  - Lusterko wewnętrzne trznie ciemniane automatycznie
  - Lusterko zewnętrzne trznie pasażera z funkcją parkingów
  - Lusterko zewnętrzne trznie kierowcy ciemniane automatycznie
- 7 Poduszki powietrzne kierowcy i pasażera
  - Poduszka powietrzna kierowcy
  - Poduszka powietrzna pasażera
- 8 System Active Guard Plus
  - System Speed Limit Info
  - System ostrzegania przed kolizją z pojazdem poprzedzającym i pieszymi z funkcją hamowania miejskiego
  - System ostrzegający przed niezamierzonymi zmianami pasa ruchu aktywną interwencją układu kier. przy prędkości powyżej 70
- 9 Zestaw głośnomówiący "Bluetooth" z interfejsem USB
  - Zestaw głośnomówiący "Bluetooth"
  - Zł czte "USB"

## WYPOSAŻENIE DODATKOWE

### L.p. Nazwa elementu wyposażenia

- 1 Hak holowniczy sterowany elektrycznie
- 2 Lakier BMW Individual (dopłata)
- 3 Szyby tylne przyciemniane

## OPIS ZAMONTOWANEGO W POJEŻDŻENIU OGUMIENIA

Koło	Marka, typ	Bieżnik [mm]
Przednie lewe:	*GOODYEAR 245/45 R18 100H XL UG PERFORMANCE+	7,0
Przednie prawe:	*GOODYEAR 245/45 R18 100H XL UG PERFORMANCE+	7,0
Tylne lewe:	*GOODYEAR 245/45 R18 100H XL UG PERFORMANCE+	7,0
Tylne prawe:	*GOODYEAR 245/45 R18 100H XL UG PERFORMANCE+	7,0

## KOREKTY WARTOŚCI POJAZDU

KOREKTA ZA PIERWSZĄ REJESTRACJĄ	(+)
KOREKTA ZA WYPOSAŻENIE	(+)
KOREKTA ZA PRZEBIEG	(-)
KOREKTY RÓŻNE:	
Stan utrzymania i dbałość o pojazd	(-)
Regionalna sytuacja rynkowa	(-)
KOREKTY RÓŻNE RAZEM	(-)
KOREKTA ZA OGUMIENIE	(+)

<b>UWAGI RZECZOZNAWCY DOTYCZ CE WYCENY</b>
--

Koła dodatkowe 4szt.

Opony Hankook Ventus S1evo3 245/40 R19 4-5,2 mm

Pojazd zweryfikowany w bazie danych historii pojazdu.gov.pl

Ogl dziny wykonał: Janusz Chomicz

Wycena wykonana: Albert Kalu ny

Korekta „Regionalna sytuacja rynkowa” została zadana ze wzgl du na zauwa alne różnice między cenami lokalnymi a srednimi wartościami na rynku krajowym. Odzwierciedla aktualne warunki sprzedaży w regionie oraz lokalna atrakcyjność danego typu pojazdu.

<b>OPIS STANU TECHNICZNEGO ZESPOŁÓW POJAZDU</b>
---



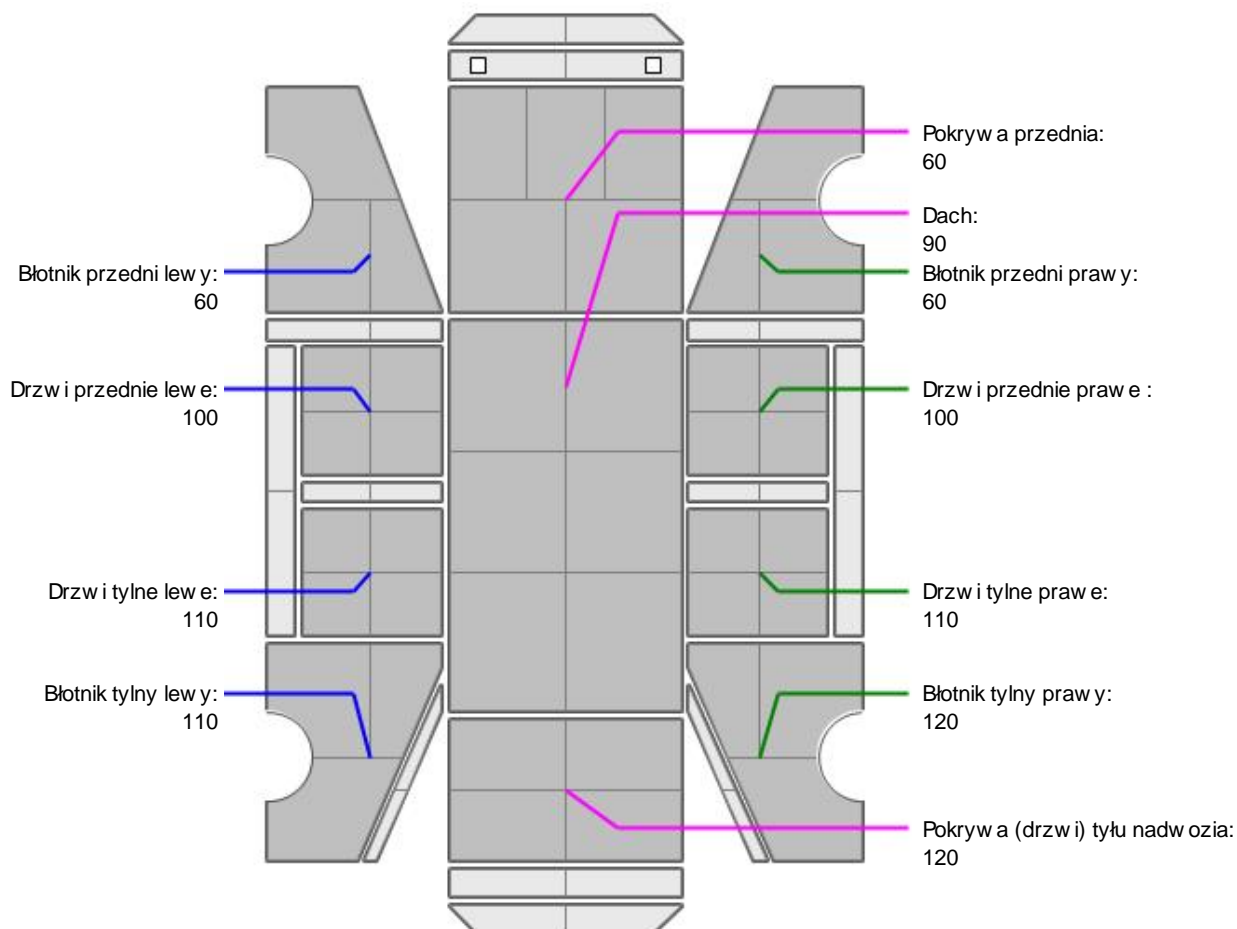
**KABINA KIEROWCY - Szkielet i poszycia zewn trzne**

L.p.	Nazwa elementu	L / P	Rodzaj uszkodzenia	Opis	Fot. nr
1	Pokrywa przednia		Odpryski powłoki lakierowej		
2	Drzwi boczne przednie	P	Zarysowania powłoki lakierowej		
3	Drzwi boczne tylne	L	Odpryski powłoki lakierowej		

Na pozostałych elementach obłachowania bryły nadwozia stwierdzono również typowe dla jego okresu eksploatacji uszkodzenia powłoki lakierowej (zarysowania, odpryski, itp.)



## KABINA KIEROWCY – Opis powłoki lakierowej



L.p.	Nazwa elementu	L / P	Grubość powłoki [µm]	Opis
1	Pokrywa przednia		60	
2	Dach		90	
3	Błotnik przedni	L	60	
4	Drzwi przednie	L	100	
5	Drzwi tylne	L	110	
6	Błotnik tylny	L	110	
7	Błotnik przedni	P	60	
8	Drzwi przednie	P	100	
9	Drzwi tylne	P	110	
10	Błotnik tylny	P	120	
11	Pokrywa (drzwi) tyłu nadwozia		120	

Podane przedziały grubości powłoki lakierowej poszczególnych elementów dotyczą wyłącznie punktów pomiarowych, tj. trzech wybranych miejsc na danym elemencie nadwozia. Nie oznacza to, że w pozostałych obszarach danego elementu grubość powłoki jest jednakowa ani że nie może wykraczać poza wskazane zakresy. Pomiary wykonano urządzeniem bezdźwiękowym w posiadaniu rzeczoznawcy. Pomiar wykonany innym przyrządem może się różnić.



## KABINA KIEROWCY – Wyposażenie wewnętrzne

Wnętrze pojazdu nosi typowe dla jego okresu eksploatacji zabrudzenia oraz zużycie wszystkich elementów.

### JAZDA KONTROLNA

1	Głośność pracy silnika	BEZ UWAG
2	Praca układu kierowniczego	BEZ UWAG
3	Skuteczność hamulca zasadniczego	BEZ UWAG
4	Skuteczność hamulca pomocniczego	BEZ UWAG
5	Działanie drogowym. i szybkościomierza	BEZ UWAG
6	Wskaźnik temperatury silnika	BEZ UWAG
7	Skuteczność ogrzewania i przewietrzania	BEZ UWAG

Próba ruchowa przeprowadzona na zimnym silniku w warunkach parkingowych z prędkością do 15km/h.

### Zastrzeżenia ograniczające opinię

Ź Zawarte w niniejszej Wycenie/Raporcie informacje (w tym dotyczące wyposażenia) służą jedynie ogólnym celom informacyjnym. Wycena/Raport nie może być zatem traktowana jako oferta w rozumieniu przepisów Kodeksu Cywilnego oraz opisu towaru ani zapewnienia w rozumieniu art. 4 Ustawy z dnia 27 lipca 2002 roku o szczególnych warunkach sprzedaży konsumenckiej.

Ź Wycena/Raport została sporządzona w celu ustalenia istnienia albo nieistnienia uszkodzeń nieakceptowalnych po zawarciu umowy korzystania z samochodu lub innych okoliczności uzgodnionych w zleceniu. Wycena/Raport nie obejmuje typowych uszkodzeń wynikających z eksploatacji samochodu oraz jego standardowego zużycia.

Ź Je li chcesz traktować ten dokument jako źródło wiedzy o samochodzie przy jego zakupie, czynisz to na własną odpowiedzialność. Rzeczoznawcy sp.j. nie ponosi odpowiedzialności za takie użycie tej Wyceny/Raporu

Ź Niniejsza wycena służy wyłącznie do oszacowania wartości rynkowej przedmiotu wyceny i nie może być wykorzystywana do żadnego innego celu, ni wymienionego powyżej. W szczególności wycena nie może stanowić podstawy do oceny cech i stanu wycenianego obiektu przy jego zakupie.

Ź Rzeczoznawca nie bierze na siebie odpowiedzialności za wady ukryte (prawne i fizyczne) oraz ewentualne skutki wynikające z dalszego użytkowania przedmiotu wyceny, a także za skutki wykorzystania samej wyceny.

Ź Powyższa wycena nie jest ekspertyzą stanu technicznego przedmiotu wyceny i za taką nie może być uznawana, w szczególności nie może być traktowana jako gwarancja sprzedaży przedmiotu wyceny za oszacowaną wartość.

Ź Wycenę przeprowadzono w oparciu o dostarczoną dokumentację oraz badanie organoleptyczne wycenianego obiektu. Nie prowadzono badań diagnostycznych oraz weryfikacji warsztatowej przedmiotu wyceny.

Ź Nie stwierdzono dodatkowych niesprawności i/lub uszkodzeń i/lub braków w zakresie możliwym do ustalenia w warunkach oględzin tj. bez dostępu do spodu pojazdu, specjalistycznego sprzętu diagnostycznego, jazdy próbnej wykonanej w warunkach drogowych z obciążeniem.

Ź Rzeczoznawca podczas oględzin poza warszatem nie jest w stanie stwierdzić wypadkowej przeszłości pojazdu. W przypadku podwyższonych wartości pomiarów powłoki lakierowej, konieczna jest ekspertyza w warunkach warsztatowych.

Ź Rok produkcji pojazdu - nie weryfikowano. Przyjeto w oparciu o dane przekazane przez Zleceniodawcę.

Ź Niniejsza wycena nie może być publikowana w całości w jakimkolwiek dokumencie bez zgody wykonawców i bez uzgodnienia z nimi formy i treści takiej publikacji. Zakaz publikacji nie dotyczy posługiwania się wyceną w umowach cywilno-prawnych zawieranych przez zleceniodawcę i dotyczących przedmiotu

Ź Przed odbiorem pojazdu, kupujący zobowiązany jest do konfrontacji rzeczywistego stanu z informacjami zawartymi w wycenie. Odbiór przedmiotu jest równoznaczny ze zrzeczeniem się wszelkich roszczeń, co do stanu technicznego.

Ź Nie badano poprawności i/lub budowy numerów identyfikacyjnych/seryjnych obiektu oraz nie weryfikowano prawdziwości danych obiektu.

- ü Niniejsza wycena nie może być traktowana jako gwarancja sprzedaży przedmiotu wyceny za oszacowaną wartość.
- ü W przypadku ujawnienia dodatkowych informacji dotyczących przedmiotowego pojazdu, niedostępnych w czasie wykonywania niniejszej opinii, zaprezentowane stanowisko może ulec zmianie.
- ü W opinii założono, że nie wykryto żadnych faktów, które mogłyby istotnie wpływać na wartość wycenionego pojazdu, jeżeli w opisie pojazdu nie widnieje inaczej.
- ü Rzeczoznawca nie ponosi odpowiedzialności za ewentualne błędy wynikające z przedstawionych informacji otrzymanych od użytkownika/sprzedawcy/zamawiającego wycenę, jeżeli brak podstaw do kwestionowania ich zgodności ze stanem rzeczywistym lub te ustalenie stanu rzeczywistego przez rzeczoznawcę było niemożliwe lub znacznie utrudnione.
- ü Wyposażenie standardowe wg. Info - Ekspert. Rzeczoznawca nie ponosi odpowiedzialności za ewentualne błędy programu. Lista wyposażenia w wycenie ma charakter poglądowy i nie potwierdza kompletności. Aby ustalić specyfikacje fabrycznego wyposażenia należy zwrócić się do dealera.
- ü W warunkach, w jakich przeprowadzono oględziny rzeczoznawca nie miał możliwości zweryfikowania poprawności działania całego wyposażenia.
- ü Opis stanu technicznego pojazdu jest ważny na dzień oględzin. Rzeczoznawca nie bierze odpowiedzialności za zmiany stanu pojazdu wynikające z dalszej eksploatacji lub postoju (np. uszkodzenie akumulatora, powłoki lub powstanie ognisk korozji, uszkodzenie układu hamulcowego, itp.) – zaleca się sprawdzenie daty wyceny
- ü Jeżeli elementy jednostki napędowej, układu przeniesienia napędu itp., są rozmontowane, rzeczoznawca nie weryfikuje kompletności poszczególnych układów. Możliwość wystąpienia braków w kompletacji (np. ze względu na wykorzystanie unieruchomionego pojazdu jako „dawcy części”).
- ü Nie weryfikowano odczytanego stanu drogomierza z zapisami w urządzeniach elektronicznych pojazdu. Rzeczoznawca nie dokonuje oceny autentyczności przebiegu.
- ü W przypadku pojazdów z niesprawnym akumulatorem lub bez niego - podłączenie sprawnego akumulatora nie gwarantuje sprawności technicznej pojazdu. W związku z tym przyjmuje się, że stan techniczny pojazdu jest nieznany, istnieje ryzyko ujawnienia wad ukrytych i dodatkowych uszkodzeń.
- ü Nie weryfikowano gwarancji, statusu pakietów serwisowych i kompletności w zakresie osprzętu dodatkowego, z którym przedmiot był zamówiony.

*Dokument wystawiony elektronicznie, ważny bez podpisu*

## DOKUMENTACJA FOTOGRAFICZNA



Fot. nr 1



Fot. nr 2



Fot. nr 3



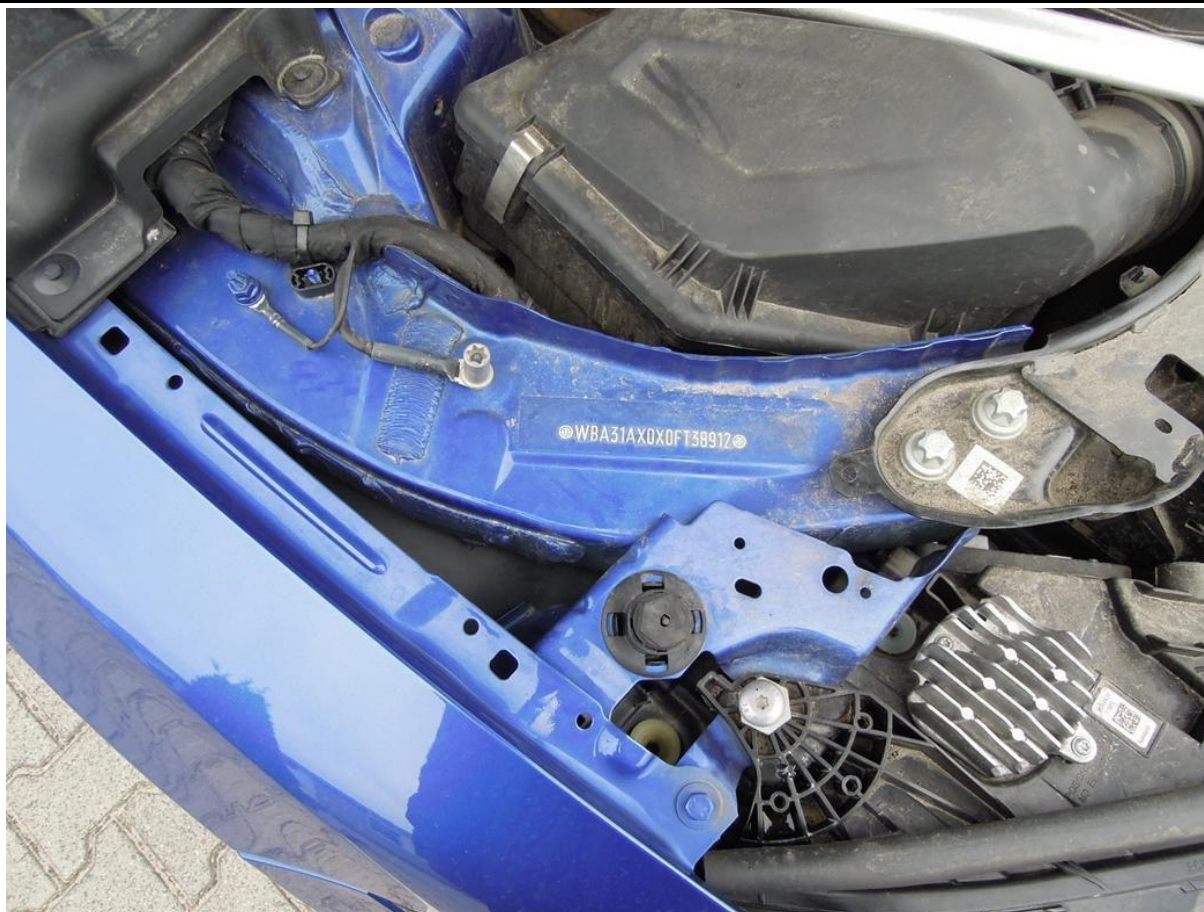
Fot. nr 4



Fot. nr 5



Fot. nr 6



Fot. nr 7



Fot. nr 8



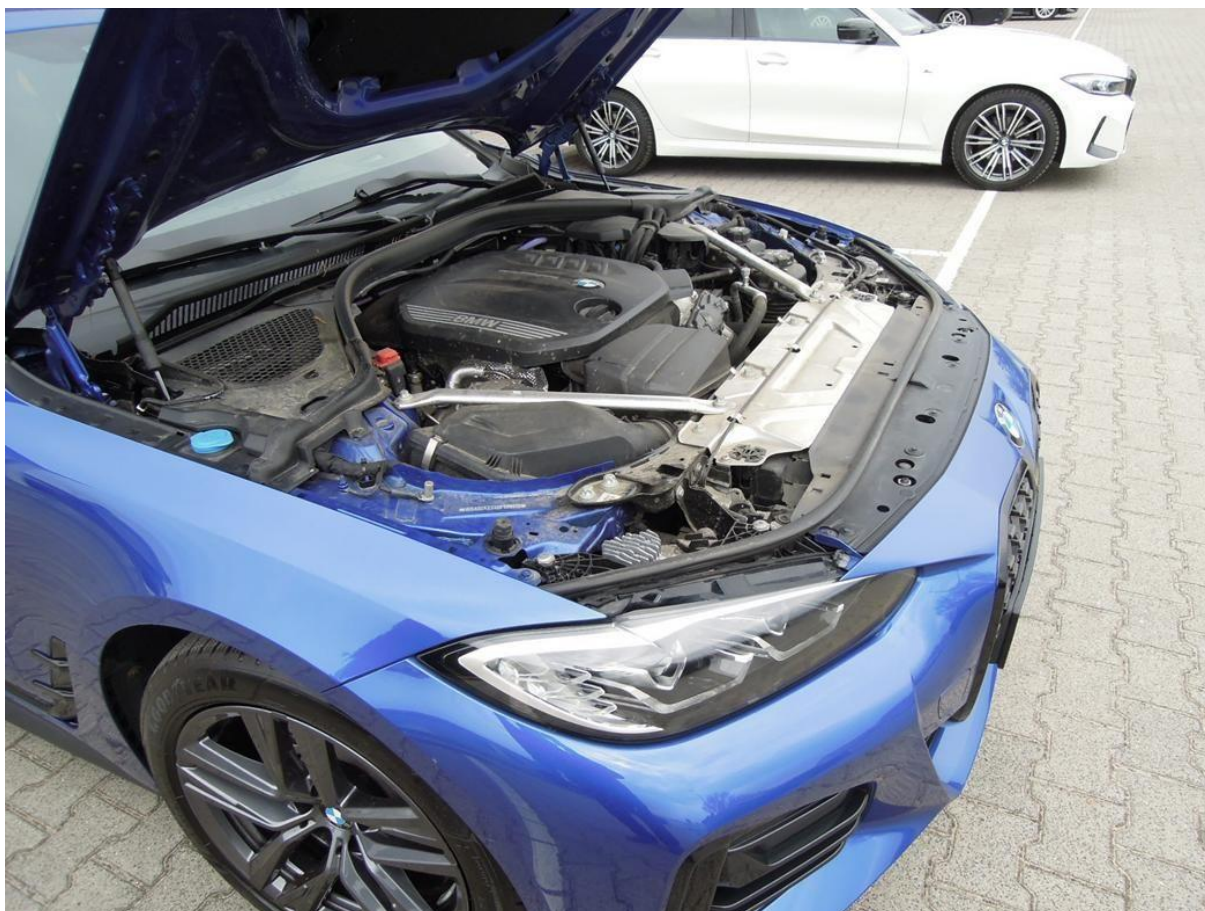
Fot. nr 9



Fot. nr 10



Fot. nr 11



Fot. nr 12



Fot. nr 13



Fot. nr 14



Fot. nr 15



Fot. nr 16



Fot. nr 17



Fot. nr 18



Fot. nr 19



Fot. nr 20



Fot. nr 21



Fot. nr 22



Fot. nr 23



Fot. nr 24



Fot. nr 25



Fot. nr 26



Fot. nr 27



Fot. nr 28



Fot. nr 29



Fot. nr 30



Fot. nr 31



Fot. nr 32



Fot. nr 33



Fot. nr 34





Fot. nr 37



Fot. nr 38



Fot. nr 39



Fot. nr 40



Fot. nr 41



Fot. nr 42

*Dokument wystawiony elektronicznie, wa ny bez podpisu*