

Nr zlecenia: 118/08/04/2026/CarArena STANDARD

z dnia: 08.04.2026

**Zleceniodawca:**

CARARENA - Aukcje Samochodowe  
ul. Budowlanych 7  
62-081 Baranowo

**Rzeczoznawca:**

Hubert Izdebski/zatw. Pion Weryfikacyjny eRzeczoznawcy



## Wycena

Zadanie: Ocena stanu technicznego i określenie wartości rynkowej pojazdu

DANE IDENTYFIKACYJNE POJAZDU		Dane: [O] IV-2026
Rodzaj pojazdu:	<b>Samochód osobowy</b>	VIN: <b>WF0EXXWPCEJJ35751</b>
Marka:	<b>FORD</b>	Nr rejestracyjny: <b>WB0627S</b>
Model pojazdu:	<b>Mondeo 1.5 EcoBoost MR`15 E6</b>	Nr Info-Ekspert: <b>011-10627</b>
Wersja:	<b>Trend</b>	Rok produkcji: <b>2018</b>
Wskazanie drogomierza	115170 km	
Data pierwszej rejestracji	17.07.2018	
Data wykonania badania technicznego	03.07.2026	
Rodzaj nadwozia	liftback 5 drzwiowy	
Dop. masa całkowita	2160 kg	
Jednostka napędowa	z zapłonem iskrowym (wtrysk)	
Pojemność / Moc silnika	1499 ccm / 121kW (165KM)	
Doładowanie	Turbosp. z chłodn. powietrza	
Liczba cylindrów / Układ cylindrów / Liczba zaworów	4 / rz. dowy / 16	
Rodzaj skrzyni biegów	manualna	
Rodzaj napędu	przedni (4x2)	
Kolor powłoki lakierowej, (rodzaj lakieru)	Niebieski 2-warstwowy z efektem metalicznym	

WYPOSAŻENIE STANDARDOWE	
<b>L.p. Nazwa elementu wyposażenia</b>	<b>L.p. Nazwa elementu wyposażenia</b>
1 Dywaniki welurowe przednie	28 Otwór na długie przedmioty w siedzeniu tylnym
2 Dźwignia zmiany biegów pokryta skórą	29 Pas dolny zderzaka przedniego i tylnego w kolorze tworzywa, nielakierowany

3	Filtr cz. steczek stałych	30	Podłokietnik centralny przedni ze schowkiem
4	Fotel kierowcy regulowany w 4 kierunkach	31	Podłokietnik siedzeń tylnych
5	Fotel kierowcy z regulacją odcinka lędźwiowego	32	Poduszka powietrzna kierowcy
6	Fotel pasażera regulowany w 4 kierunkach	33	Poduszka powietrzna kolanowa kierowcy
7	Fotel pasażera z regulacją odcinka lędźwiowego	34	Poduszka powietrzna pasażera z możliwością odciążenia
8	Fotele przednie komfortowe	35	Poduszki powietrzne boczne
9	Gniazdo 12V w podłokietniku przednim	36	Reflektory halogenowe projekcyjne
10	Kamera cofania	37	Siedzenia tylne dzielone asymetrycznie i składane
11	Kierownica pokryta skórą	38	System Auto Start/Stop
12	Kieszenie w oparciach foteli przednich	39	System bezpieczeństwa inteligentny IPS
13	Klamki zewnętrzne w kolorze nadwozia	40	System Ford MyKey
14	Klimatyzacja automatyczna 2 strefowa	41	System kontroli trakcji ESC
15	Kolumna kierownicy regulowana w 2 płaszczyznach	42	System kontroli trakcji TA
16	Koło zapasowe dojazdowe	43	System monitorowania ciśnienia powietrza w oponach TPMS
17	Kołpaki kół	44	System ułatwiający ruszanie na wzniesieniu HSA
18	Konsola sufitowa ze schowkiem na okulary	45	System wspomagania nagłego hamowania EBA
19	Krata wlotu powietrza dolna w kolorze tworzywa, nielakierowana	46	wiatła do jazdy dziennej
20	Krata wlotu powietrza górna czarna, z chromowanymi listwami i obramowaniem	47	wiatła tylne LED
21	Kurtyny powietrzne foteli przednich i siedzeń tylnych	48	Tapicerka tekstylna Cypress
22	Listwy progowe w kolorze tworzywa, nielakierowane	49	Tarcze kół aluminiowe 16" 10-ramienne
23	Lusterka zewnętrzne czarna w kolorze nadwozia	50	Wspomaganie układu kierowniczego elektryczne EPAS
24	Lusterka zewnętrzne podgrzewane elektrycznie	51	Wyświetlacz 4,2" na tablicy zegarów kolorowy
25	Lusterka zewnętrzne regulowane elektrycznie	52	Zabezpieczenie drzwi tylnych przed otwarciem od wewnątrz elektrycznie
26	Lusterka zewnętrzne z kierunkowskazami	53	Zagłówki foteli przednich regulowane (góra - dół)
27	Nawiew powietrza na siedzenia tylne	54	Zamek centralny zdalnie sterowany

#### L.p. Nazwa pakietu / elementu pakietu wyposażenia standardowego

- 1 ABS + EBD - system dystrybucji siły hamowania  
ABS - system zapobiegający blokowaniu kół  
System dystrybucji siły hamowania elektroniczny EBD
- 2 Czujniki parkowania - przód/tył  
Czujniki parkowania - przód  
Czujniki parkowania - tył
- 3 Pakiet Visibility (ABIBD)  
Lusterko wewnętrzne ciemnione automatycznie  
Wycieraczki z czujnikiem deszczu  
System automatycznego sterowania wiatłami drogowymi AHB  
Reflektory automatyczne
- 4 Radioodtwarzacz CD + MP3 z Ford SYNC 3 (ICFCM)  
Głośniki 8 szt.  
Zestaw głośnomówiący "Bluetooth"  
Sterowanie radiem zdalne  
Radioodtwarzacz CD/MP3  
Sterowanie głosem systemu Bluetooth  
Funkcja wzywania pomocy  
Wyświetlacz 8" kolorowy, dotykowy  
Złącze "USB" 2 szt.
- 5 Szyba przednia i dysze spryskiwaczy szyby przedniej ogrzewane  
Szyba przednia ogrzewana  
Dysze spryskiwaczy podgrzewane
- 6 Szyby przednie i tylne regulowane elektrycznie  
Szyby przednie regulowane elektrycznie  
Szyby tylne regulowane elektrycznie

- 7 wiatła p/mgielne przednie z do wietlaniem zakr tów  
 wiatła p/mgielne przednie  
 System do wietlania zakr tów

## WYPOSA ENIE DODATKOWE

### L.p. Nazwa elementu wyposażenia

- 1 Lakier metalizowany Deep Impact Blue

## OPIS ZAMONTOWANEGO W POJE DZIE OGUMIENIA

Koło	Marka, typ	Bieżnik [mm]
Przednie lewe:	*GOODYEAR 215/60 R16 99H UG PERFORMANCE	7,3
Przednie prawe:	*GOODYEAR 215/60 R16 99H UG PERFORMANCE	7,1
Tylne lewe:	*GOODYEAR 215/60 R16 99H UG PERFORMANCE	7,9
Tylne prawe:	*GOODYEAR 215/60 R16 99H UG PERFORMANCE	7,7

## KOREKTY WARTO CI POJAZDU

KOREKTA ZA PIERWSZ REJESTRACJ	(+)
KOREKTA ZA WYPOSA ENIE	(+)
KOREKTA ZA PRZEBIEG	(+)
KOREKTY RÓ NE:	
Zadana szacunkowa korekta z tytułu wcze niejszych napraw	(-)
Stan utrzymania i dbała o pojazd	(-)
KOREKTY RÓ NE RAZEM	(-)
KOREKTA ZA OGUMIENIE	(+)

## UWAGI RZECZOZNAWCY DOTYCZ CE WYCENY

Dokonano sprawdzenia historii pojazdu w bazie CEPiK.

Ogl dziny wykonywał: Maciej Miel y ski

Wycena wykonana: Hubert Izdebski

## OPIS STANU TECHNICZNEGO ZESPOŁÓW POJAZDU



### NADWOZIE - Szkielet i poszycia zewn trzne

L.p.	Nazwa elementu	L / P	Rodzaj uszkodzenia	Opis	Fot. nr
1	Błotnik przedni	P	Zarysowania powłoki lakierowej		
2	Pokrywa przednia		Zarysowania powłoki lakierowej		
3	Drzwi boczne przednie	L	Odpryski powłoki lakierowej		
4	Drzwi boczne przednie	P	Zarysowania powłoki lakierowej		
5	Drzwi boczne tylne	L	Zarysowania powłoki lakierowej		
6	Drzwi boczne tylne	P	Zarysowania, wgniecenia		
7	Dach		Wgniecenia		
8	Błotnik tylny	L	Zarysowania powłoki lakierowej		
9	Błotnik tylny	P	Zarysowania, wgniecenia		

Na pozostałych elementach obłachowania bryły nadwozia stwierdzono równie typowe dla jego okresu eksploatacji uszkodzenia powłoki lakierowej ( zarysowania, odpryski, itp.).

Szczegółowy stan pojazdu zobrazowany w dokumentacji zdj ciowej.

Pojazd w trakcie ogl dzin zabrudzony, mo liwo wykrycia dodatkowych uszkodze po umyciu.

**NADWOZIE – Opis powłoki lakierowej**

L.p.	Nazwa elementu	L / P	Grubość powłoki [µm]	Opis
1	Pokrywa przednia		90	
2	Dach		130	
3	Błotnik przedni	L	90	
4	Drzwi przednie	L	130	
5	Drzwi tylne	L	170	
6	Błotnik tylny	L	340	
7	Błotnik przedni	P	90	
8	Drzwi przednie	P	100	
9	Drzwi tylne	P	100	
10	Błotnik tylny	P	90	
11	Pokrywa (drzwi) tyłu nadwozia		90-120	

Podane przedziały grubości powłoki lakierowej poszczególnych elementów dotyczą wyłącznie punktów pomiarowych, tj. trzech wybranych miejsc na danym elemencie nadwozia. Nie oznacza to, że w pozostałych obszarach danego elementu grubość powłoki jest jednakowa ani że nie może wykraczać poza wskazane zakresy. Pomiary wykonano urządzeniem bezdźwiękowym w posiadaniu rzeczoznawcy. Pomiar wykonany innym przyrządem może się różnić.

**NADWOZIE – Wyposażenie zewnętrzne**

L.p.	Nazwa elementu	L / P	Rodzaj uszkodzenia	Opis	Fot. nr
1	Zderzak przedni		Zarysowania, wgniecenia		

**NADWOZIE – Wyposażenie wewnętrzne**

L.p.	Nazwa elementu	L / P	Rodzaj uszkodzenia	Opis	Fot. nr
1	Fotel przedni kpl.	L	Zabrudzony		
2	Fotel przedni kpl.	P	Zabrudzony		
3	Kanapa tylna		Zabrudzona		
4	Poszycie tablicy rozdzielczej		Zarysowania		
5	Wykładzina dachu (podsufitka)		Zabrudzona		
6	Poszycie tapicerskie drzwi bocznych przednich	L	Zarysowania		
7	Poszycie tapicerskie drzwi bocznych tylnych	L	Zabrudzone		
8	Poszycie tapicerskie drzwi bocznych tylnych	P	Zabrudzone		
9	Wnętrze przestrzeni ładunkowej		Zarysowania, zabrudzenia		

Wnętrze pojazdu nosi typowe dla jego okresu eksploatacji zabrudzenia oraz zużycie wszystkich elementów.

**JAZDA KONTROLNA**

1	Głośno pracujący silnik	Niesprawny system start-stop
2	Praca układu kierowniczego	BEZ UWAG
3	Głośno (stuk) zawieszenia	BEZ UWAG
4	Zmiana biegów, działanie sprzęgła	BEZ UWAG

- 5 Główny skrzyni biegów / bloku napędowego BEZ UWAG  
6 Skuteczność hamulca zasadniczego BEZ UWAG

Próba ruchowa przeprowadzona na niewielkim dystansie, na zimnym silniku, w warunkach parkingowych, z prędkością do 15 km/h.

## POZOSTAŁE INFORMACJE

### 1 Pochodzenie pojazdu

Krajowy

### 2 Badanie poprawności numerów identyfikacyjnych

Numer VIN wybity na karoserii oraz numer VIN tabliczki znamionowej zgodny z DR.

### 3 Weryfikacja odczytanego stanu drogomierza

Odczytany z drogomierza

*Dokument wystawiony elektronicznie, w pełni bez podpisu*

**DOKUMENTACJA FOTOGRAFICZNA**



Fot. nr 1



Fot. nr 2



Fot. nr 3



Fot. nr 4



Fot. nr 5



Fot. nr 6



Fot. nr 7



Fot. nr 8



Fot. nr 9



Fot. nr 10



Fot. nr 11



Fot. nr 12



Fot. nr 13



Fot. nr 14



Fot. nr 15



Fot. nr 16



Fot. nr 17



Fot. nr 18



Fot. nr 19



Fot. nr 20



Fot. nr 21



Fot. nr 22



Fot. nr 23



Fot. nr 24



Fot. nr 25



Fot. nr 26



Fot. nr 27



Fot. nr 28



Fot. nr 29



Fot. nr 30



Fot. nr 31



Fot. nr 32



Fot. nr 33



Fot. nr 34



Fot. nr 35



Fot. nr 36



Fot. nr 37



Fot. nr 38



Fot. nr 39



Fot. nr 40



Fot. nr 41



Fot. nr 42



Fot. nr 43



Fot. nr 44



Fot. nr 45



Fot. nr 46



Fot. nr 47



Fot. nr 48



Fot. nr 49



Fot. nr 50



Fot. nr 51



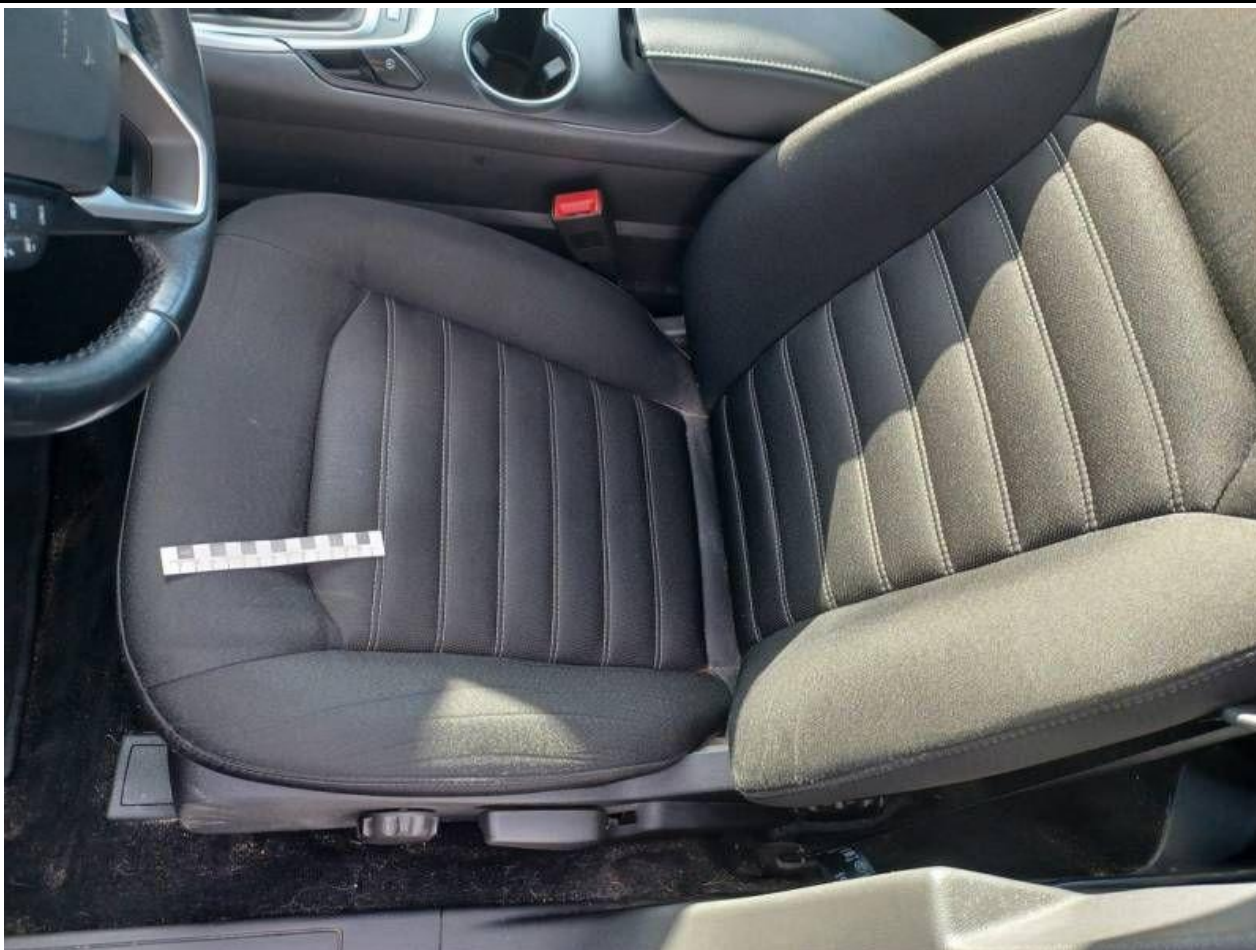
Fot. nr 52



Fot. nr 53



Fot. nr 54



Fot. nr 55



Fot. nr 56



Fot. nr 57



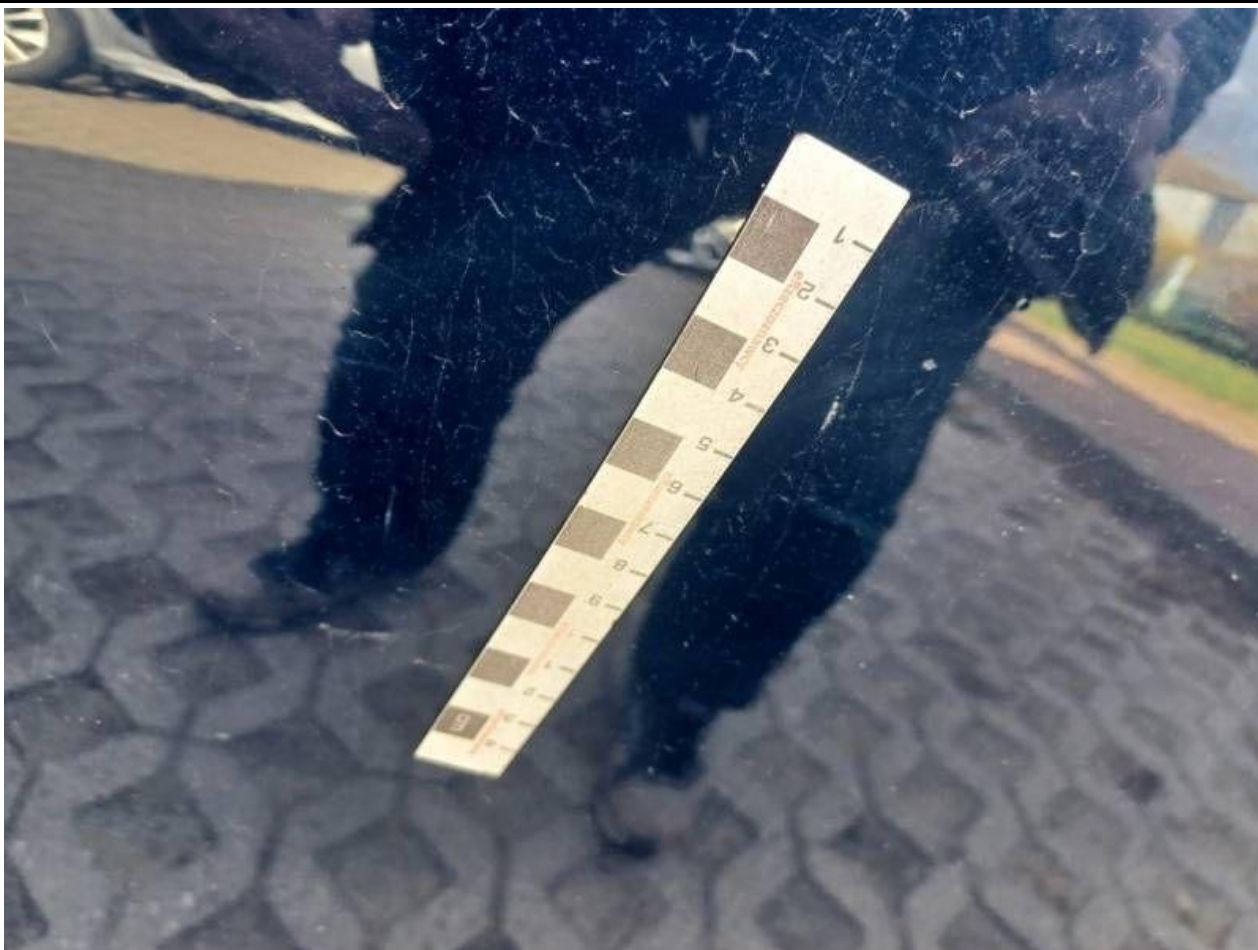
Fot. nr 58



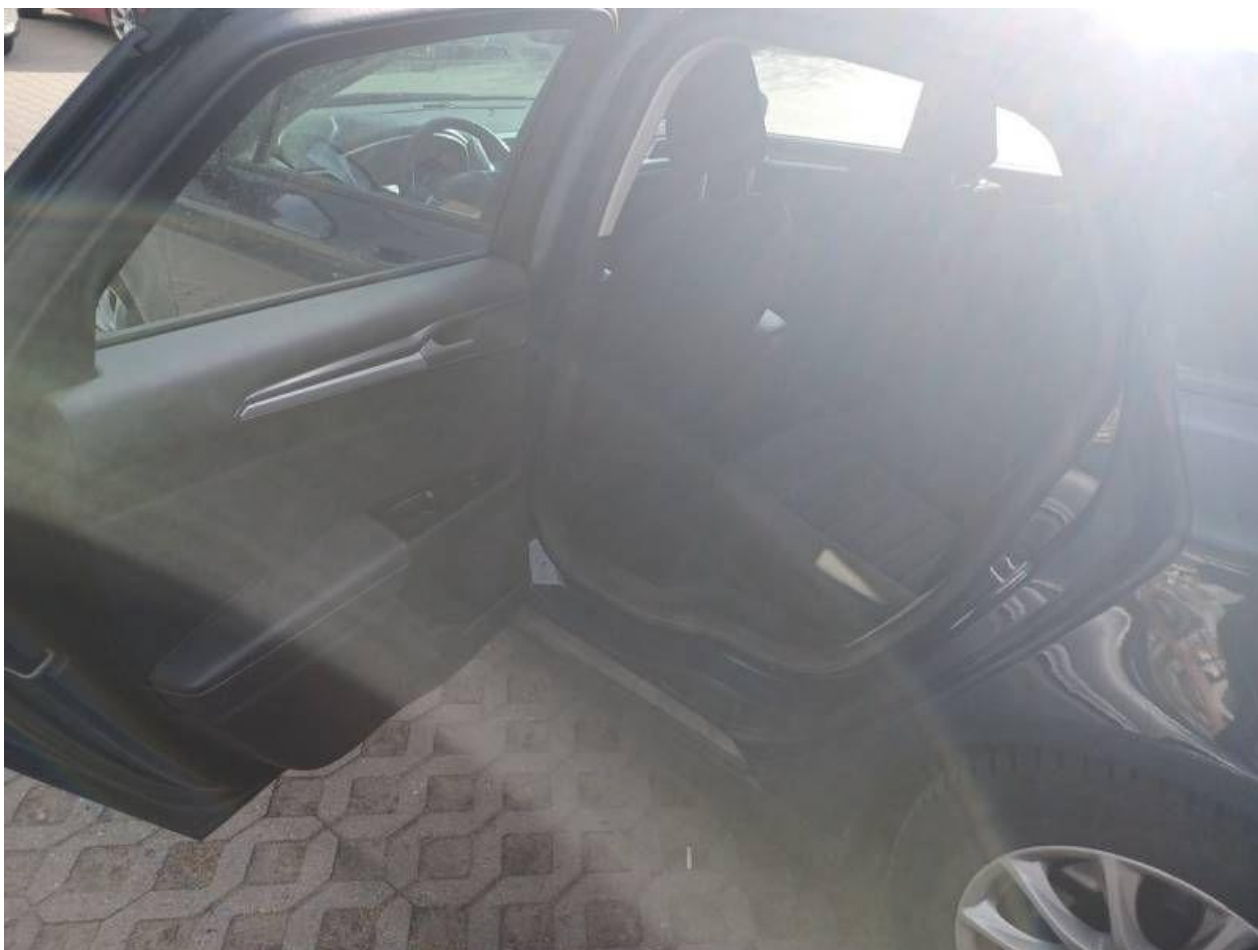
Fot. nr 59



Fot. nr 60



Fot. nr 61



Fot. nr 62



Fot. nr 63



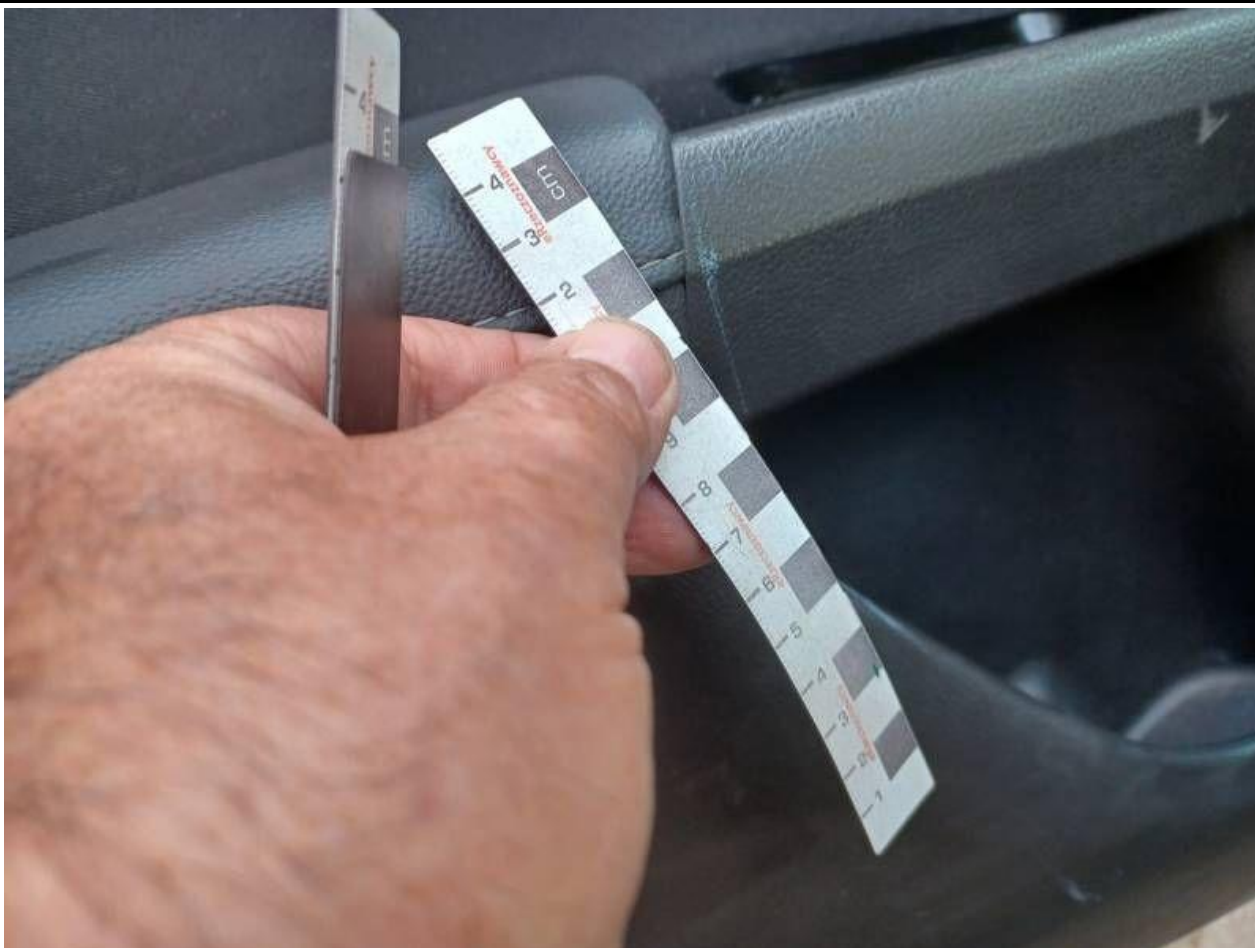
Fot. nr 64



Fot. nr 65



Fot. nr 66



Fot. nr 67



Fot. nr 68



Fot. nr 69



Fot. nr 70



Fot. nr 71



Fot. nr 72



Fot. nr 73



Fot. nr 74



Fot. nr 75



Fot. nr 76



Fot. nr 77



Fot. nr 78



Fot. nr 79



Fot. nr 80



Fot. nr 81



Fot. nr 82



Fot. nr 83



Fot. nr 84



Fot. nr 85



Fot. nr 86



Fot. nr 87



Fot. nr 88



Fot. nr 89



Fot. nr 90



Fot. nr 91



Fot. nr 92



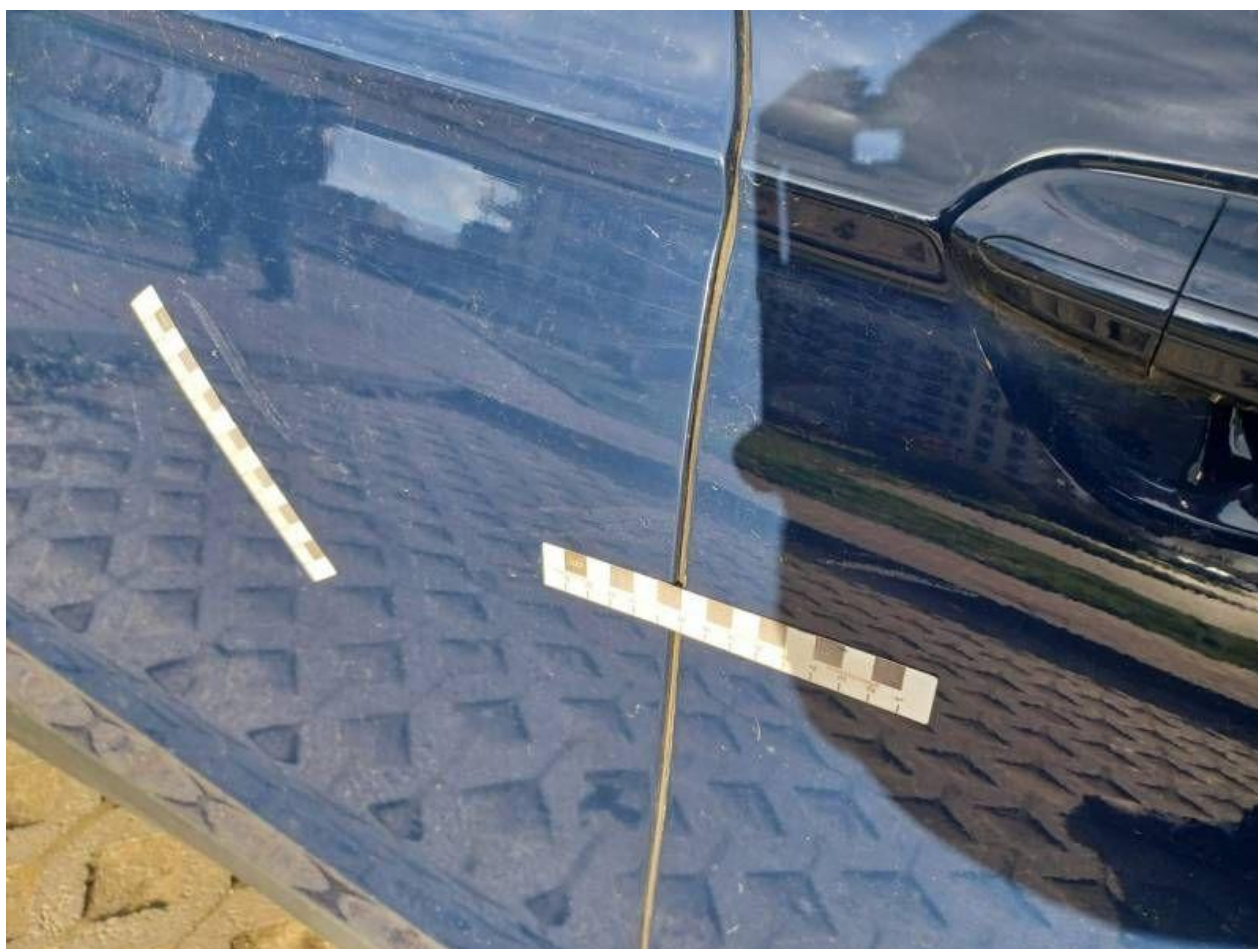
Fot. nr 93



Fot. nr 94



Fot. nr 95



Fot. nr 96



Fot. nr 97



Fot. nr 98



Fot. nr 99



Fot. nr 100



Fot. nr 101



Fot. nr 102



Fot. nr 103



Fot. nr 104



Fot. nr 105



Fot. nr 106



Fot. nr 107



Fot. nr 108



Fot. nr 109



Fot. nr 110



Fot. nr 111



Fot. nr 112



Fot. nr 113



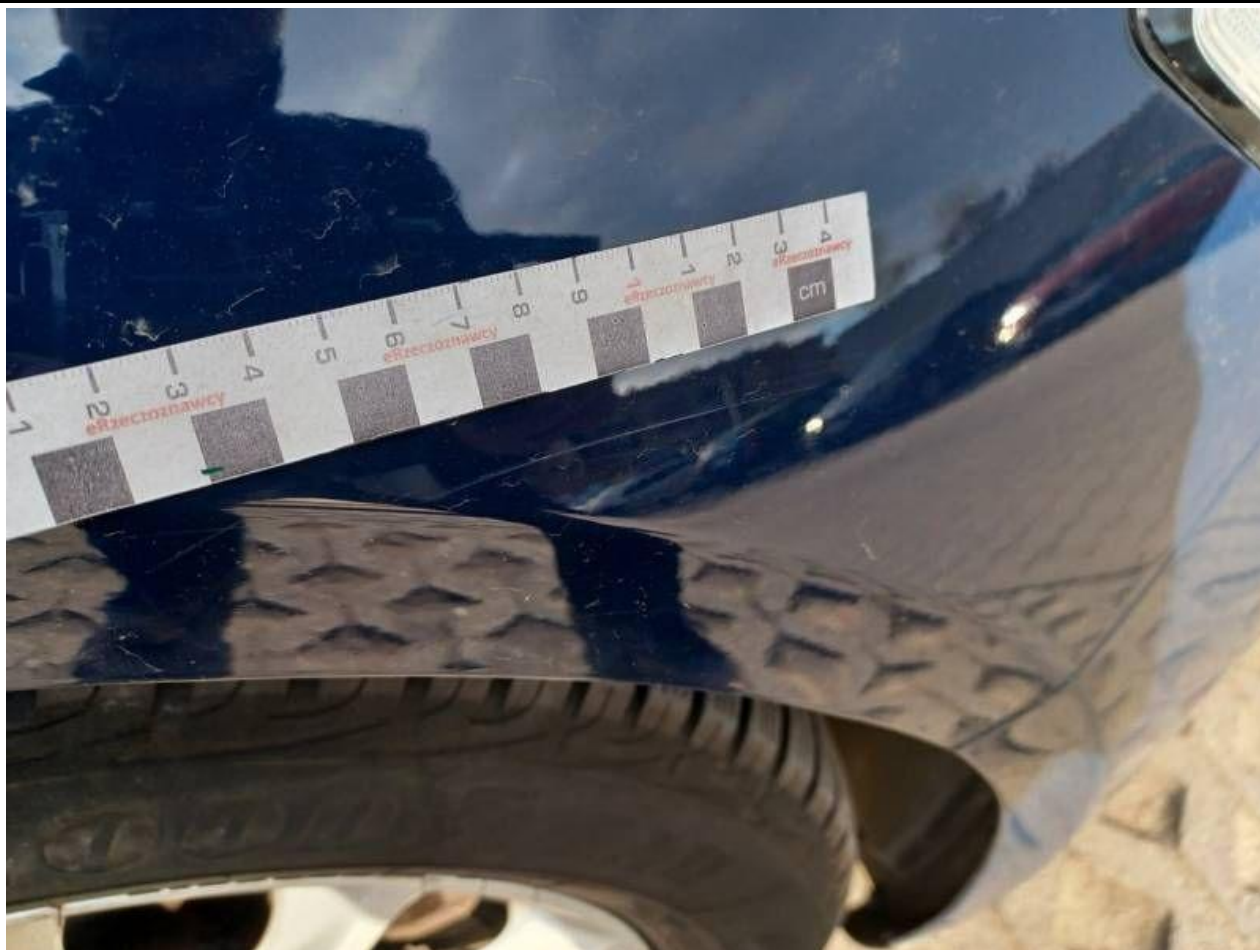
Fot. nr 114



Fot. nr 115



Fot. nr 116



Fot. nr 117



Fot. nr 118



Fot. nr 119



Fot. nr 120



Fot. nr 121



Fot. nr 122



Fot. nr 123



Fot. nr 124

