

Nr zlecenia: 95/02/04/2026/CarArena STANDARD

z dnia: 2026/04/02

Zeceniodawca:

CARARENA - Aukcje Samochodowe
ul. Budowlanych 7
62-081 Baranowo

Rzeczoznawca:

Albert Kalu ny/zatw. pion weryfikacyjny eRzeczoznawcy



Wycena wartości

Zadanie: Ocena stanu technicznego i określenie wartości rynkowej pojazdu

DANE IDENTYFIKACYJNE POJAZDU		Dane: [O] IV-2026	
Rodzaj pojazdu:	Samochód osobowy	VIN:	SB1ZA3BE60E017844
Marka:	TOYOTA	Nr rejestracyjny:	PO4RP10
Model pojazdu:	Corolla 1.2 Turbo MR 19 E6	Nr Info-Ekspert:	037-03149
Wersja:	Active	Rok produkcji:	2020
Wskazanie drogomierza	214767 km		
Data pierwszej rejestracji	2023/09/29		
Data wykonania badania technicznego	2026/09/22		
Rodzaj nadwozia	kombi (uniwersalne) 5 drzwiowe		
Dop. masa całkowita	1850 kg*		
Jednostka napędowa	z zapłonem iskrowym (wtrysk)		
Pojemność / Moc silnika	1197 ccm / 85kW (116KM)		
Doładowanie	Turbosp. z chłodn. powietrza		
Liczba cylindrów / Układ cylindrów / Liczba zaworów	4 / rz dowy / 16		
Rodzaj skrzyni biegów	manualna		
Rodzaj napędu	przedni (4x2)		
Kolor powłoki lakierowej, (rodzaj lakieru)	Biały 2-warstwowy typu uni		

WYPOSA ENIE STANDARDOWE

<p>L.p. Nazwa elementu wyposażenia</p> <p>1 ABS - system zapobiegający blokowaniu kół</p> <p>2 Antena radiowa "płetwa rekina"</p> <p>3 Bluetooth</p> <p>4 Czujnik zmiernych</p> <p>5 Dyfuzor tylny w kolorze Piano Black</p> <p>6 Fotel kierowcy z regulacją wysokości</p> <p>7 Gniazdo 12V</p> <p>8 Gniazdo 12V w bagażniku</p> <p>9 Hamulec postojowy elektryczny</p> <p>10 Immobilizer</p> <p>11 Kamera cofania</p> <p>12 Kierownica multifunkcyjna</p> <p>13 Klamki zewnętrzne lakierowane</p> <p>14 Klimatyzacja</p> <p>15 Kolumna kierownicy z regulacją wysokości i głębi</p> <p>16 Komputer pokładowy</p> <p>17 Kurtyny powietrzne boczne</p> <p>18 Lusterka zewnętrzne podgrzewane elektrycznie</p> <p>19 Lusterka zewnętrzne regulowane elektrycznie</p> <p>20 Lusterka zewnętrzne w kolorze nadwozia</p> <p>21 Mocowanie fotelika dziecięcego ISOFIX na tylnych skrajnych siedzeniach</p> <p>22 Ogranicznik prędkości automatyczny ASL</p> <p>23 Podłokietnik przedni</p> <p>24 Podsufitka tekstylna w ciemnej tonacji</p> <p>25 Poduszka powietrzna kierowcy</p> <p>26 Poduszka powietrzna kolanowa kierowcy</p> <p>27 Poduszka powietrzna pasażera z możliwością odłączenia</p> <p>28 Poduszki powietrzne boczne przednie</p> <p>29 Pokrywa bagażnika otwierana przyciskiem</p> <p>30 Przyciski sterowania na kierownicy</p> <p>31 Reflektory przednie LED</p> <p>32 Roleta do bagażnika</p> <p>33 Spoiler tylny</p> <p>34 Sterowanie systemem audio w kierownicy</p> <p>L.p. Nazwa pakietu / elementu pakietu wyposażenia standardowego</p> <p>1 Radioodtwarzacz CD + MP3 + Bluetooth + 4 głośniki Głośniki 4 szt. Radioodtwarzacz CD + MP3 System Bluetooth</p> <p>2 Siedzenia tylne dzielone i składane 60/40 Siedzenia tylne dzielone Siedzenia tylne składane</p> <p>3 Systemy VSC + TRC System kontroli trakcji TRC System stabilizacji toru jazdy VSC</p>	<p>L.p. Nazwa elementu wyposażenia</p> <p>35 Sterowanie telefonem w kierownicy</p> <p>36 Sygnalizacja niezapalonych pasów bezpieczeństwa przednich</p> <p>37 System "Follow-me home"</p> <p>38 System Apple Carplay/Android Auto</p> <p>39 System automatycznego powiadomienia ratunkowego eCall</p> <p>40 System dystrybucji siły hamowania elektroniczny EBD</p> <p>41 System kontroli trakcji TRC</p> <p>42 System monitorowania ciśnienia powietrza w oponach</p> <p>43 System multimedialny Toyota Touch 2</p> <p>44 System rozpoznawania znaków drogowych RSA</p> <p>45 System stabilizacji toru jazdy VSC</p> <p>46 System sygnalizacji opuszczenia pasa ruchu (LDA)</p> <p>47 System wczesnego reagowania w razie ryzyka zderzenia PCS</p> <p>48 System wspomagania nagłego hamowania</p> <p>49 System wspomagania ruszania na wzniesieniu HAC</p> <p>50 System wykrywania zmęczenia kierowcy SWS</p> <p>51 Szyby przednie automatycznie opuszczane i podnoszone</p> <p>52 Szyby przednie regulowane elektrycznie</p> <p>53 Szyby tylne automatycznie opuszczane i podnoszone</p> <p>54 Szyby tylne regulowane elektrycznie</p> <p>55 Wiatła do jazdy dziennej LED</p> <p>56 Wiatła drogowe automatyczne AHB</p> <p>57 Wiatła tylne LED</p> <p>58 Tapicerka tekstylna</p> <p>59 Tempomat adaptacyjny</p> <p>60 Tuner radiowy cyfrowy DAB</p> <p>61 Wspomaganie układu kierowniczego</p> <p>62 Wyświetlacz wskaźników kierowcy 4,2"</p> <p>63 Zabezpieczenie drzwi tylnych przed otwarciem od wewnątrz</p> <p>64 Zamek centralny zdalnie sterowany</p> <p>65 Zestaw naprawczy opon</p> <p>66 Złącze "AUX"</p> <p>67 Złącze "USB"</p>
---	--

- 4 Tarcze kół stalowe 15" opony 195/65
 Opony 195/65 R15
 Tarcze kół stalowe

WYPOSA ENIE DODATKOWE

L.p. Nazwa elementu wyposażenia

- 1 Lakier podstawowy biały
 2 Pakiet Business
 Koło zapasowe dojazdowe
 Kierownica pokryta skór
 wiatła p/mgienne przednie LED

OPIS ZAMONTOWANEGO W POJE DZIE OGUMIENIA

Koło	Marka, typ	Bieżnik [mm]
Przednie lewe:	FULDA 195/65 R15 91T KRISTALL MONTERO 3 TL	6,0
Przednie prawe:	FULDA 195/65 R15 91T KRISTALL MONTERO 3 TL	6,0
Tylne lewe:	FULDA 195/65 R15 91T KRISTALL MONTERO 3 TL	6,0
Tylne prawe:	FULDA 195/65 R15 91T KRISTALL MONTERO 3 TL	6,0

KOREKTY WARTO CI POJAZDU

KOREKTA ZA PIERWSZ REJESTRACJ	(+)
KOREKTA ZA WYPOSA ENIE	(+)
KOREKTA ZA PRZEBIEG	(-)
KOREKTY RÓ NE:	
Zadana szacunkowa korekta z tytułu wcześniejszych napraw	(-)
Stan utrzymania i dbałość o pojazd	(-)
KOREKTY RÓ NE RAZEM	(-)
KOREKTA ZA OGUMIENIE	(-)

UWAGI RZECZOZNAWCY DOTYCZĄCE WYCENY

Pojazd zweryfikowany w bazie danych historii-pojazdu.gov.pl

Oględziny wykonał: Janusz Chomicz

Wycena wykonana: Albert Kalużyński

OPIS STANU TECHNICZNEGO ZESPOŁÓW POJAZDU



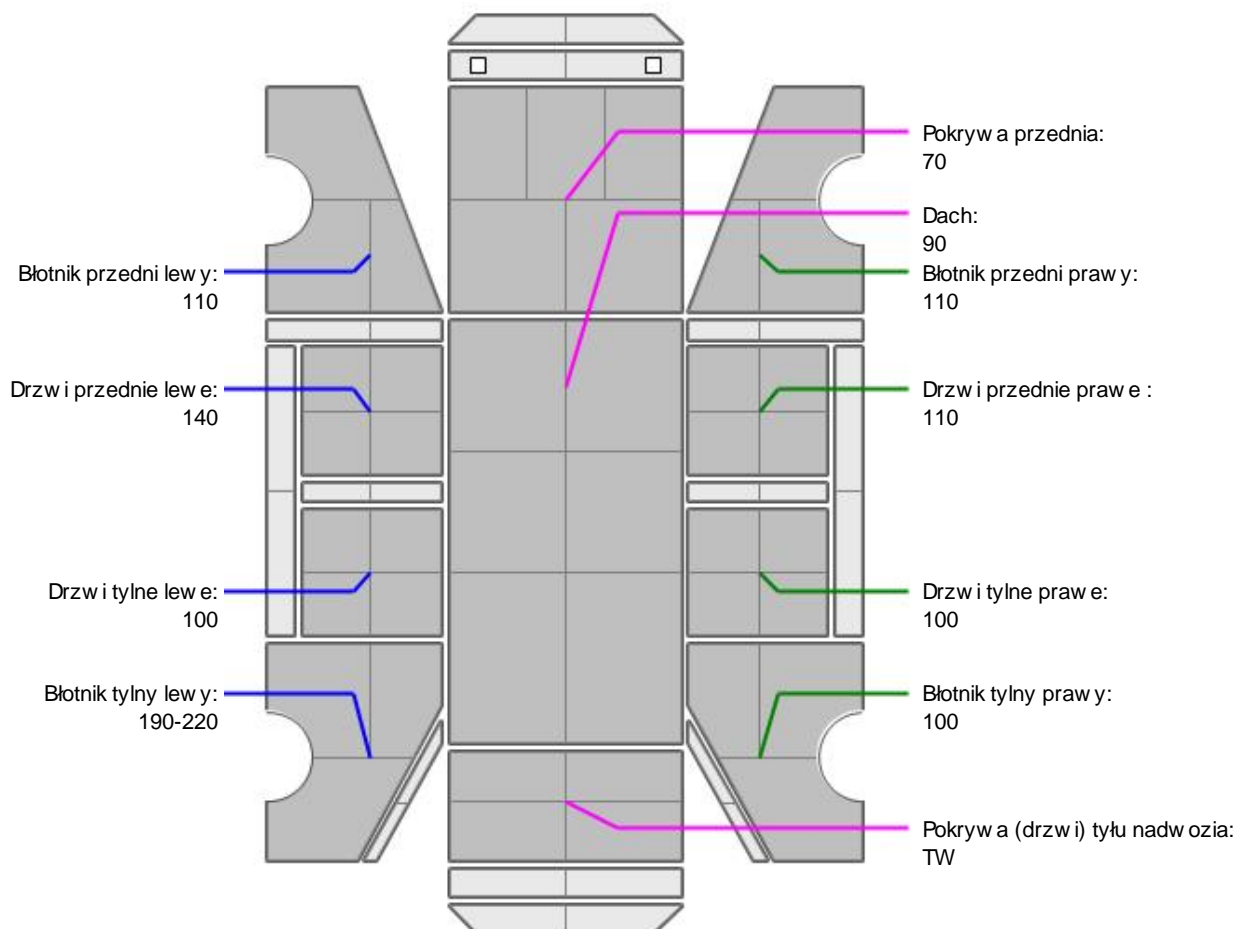
NADWOZIE - Szkielet i poszycia zewnętrzne

L.p.	Nazwa elementu	L / P	Rodzaj uszkodzenia	Opis	Fot. nr
1	Pokrywa przednia		Odpryski powłoki lakierowej		
2	Próg	P	Listwa - odkształcenia, zarysowania		
3	Dach		Odpryski powłoki lakierowej z miejsc korozji blachy		
4	Błotnik tylny	L	Wgnieciony, zarysowania		

Na pozostałych elementach obłachowania bryły nadwozia stwierdzono również typowe dla jego okresu eksploatacji uszkodzenia powłoki lakierowej (zarysowania, odpryski, itp.)



NADWOZIE – Opis powłoki lakierowej



L.p.	Nazwa elementu	L / P	Grubość powłoki [μm]	Opis
1	Pokrywa przednia		70	
2	Dach		90	
3	Błotnik przedni	L	110	
4	Drzwi przednie	L	140	
5	Drzwi tylne	L	100	
6	Błotnik tylny	L	190-220	
7	Błotnik przedni	P	110	
8	Drzwi przednie	P	110	
9	Drzwi tylne	P	100	
10	Błotnik tylny	P	100	
11	Pokrywa (drzwi) tyłu nadwozia		TW	

Podane przedziały grubości powłoki lakierowej poszczególnych elementów dotyczą wyłącznie punktów pomiarowych, tj. trzech wybranych miejsc na danym elemencie nadwozia. Nie oznacza to, że w pozostałych obszarach danego elementu grubość powłoki jest jednakowa ani że nie może wykroczyć poza wskazane zakresy. Pomiary wykonano urządzeniem bezdźwiękowym w posiadaniu rzeczoznawcy. Pomiar wykonany innym przyrządem może się różnić.

**NADWOZIE – Wyposażenie zewnętrzne**

L.p.	Nazwa elementu	L / P	Rodzaj uszkodzenia	Opis	Fot. nr
1	Zderzak przedni		Zarysowania		
2	Obudowa lusterka bocznego	P	Zarysowana		
3	Zderzak tylny		Odształcenia, zarysowania		

**NADWOZIE – Wyposażenie wewnętrzne**

L.p.	Nazwa elementu	L / P	Rodzaj uszkodzenia	Opis	Fot. nr
1	Fotel przedni kpl.	P	Zabrudzony		
2	Pas bezpieczeństwa tylny boczny		Zarysowania		

Wn trze pojazdu nosi typowe dla jego okresu eksploatacji zabrudzenia oraz zużycie wszystkich elementów.

JAZDA KONTROLNA

- | | | |
|---|---|--|
| 1 | Głośno praca silnika | Na tablicy rozdzielczej świeci się kontrolka "CHECK ENGINE". Do weryfikacji w warunkach serwisowych. |
| 2 | Praca układu kierowniczego | BEZ UWAG |
| 3 | Skuteczność hamulca zasadniczego | BEZ UWAG |
| 4 | Skuteczność hamulca pomocniczego | BEZ UWAG |
| 5 | Działanie drogom. i szybkościomierza | BEZ UWAG |
| 6 | Wskaźnik temperatury silnika | BEZ UWAG |
| 7 | Skuteczność ogrzewania i przewietrzania | BEZ UWAG |

Próba ruchowa przeprowadzona na zimnym silniku w warunkach parkingowych z prędkością do 15km/h.

Zastrzeżenia ograniczające opinię

ü Zawarte w niniejszej Wycenie/Raporcie informacje (w tym dotyczące wyposażenia) służą jedynie ogólnym celom informacyjnym. Wycena/Raport nie może być zatem traktowana jako oferta w rozumieniu przepisów Kodeksu Cywilnego oraz opisu towaru ani zapewnienia w rozumieniu art. 4 Ustawy z dnia 27 lipca 2002 roku o szczególnych warunkach sprzedaży konsumenckiej.

ü Wycena/Raport została sporządzona w celu ustalenia istnienia albo nieistnienia uszkodzeń nieakceptowalnych po zakończeniu umowy korzystania z samochodu lub innych okoliczności uzgodnionych w zleceniu. Wycena/Raport nie obejmuje typowych uszkodzeń wynikających z eksploatacji samochodu oraz jego standardowego zużycia.

ü Je li chcesz traktować ten dokument jako źródło wiedzy o samochodzie przy jego zakupie, czynisz to na własną odpowiedzialność. Rzeczoznawcy sp.j. nie ponosi odpowiedzialności za takie użycie tej Wyceny/Raporu

ü Niniejsza wycena służy wyłącznie do oszacowania wartości rynkowej przedmiotu wyceny i nie może być wykorzystywana do żadnego innego celu, ni wymieniony powyżej. W szczególności wycena nie może stanowić podstawy do oceny cech i stanu wycenianego obiektu przy jego zakupie.

ü Rzeczoznawca nie bierze na siebie odpowiedzialności za wady ukryte (prawne i fizyczne) oraz ewentualne skutki wynikające z dalszego użytkowania przedmiotu wyceny, a także za skutki wykorzystania samej wyceny.

ü Powyższa wycena nie jest ekspertyzą stanu technicznego przedmiotu wyceny i za taką nie może być uznawana, w szczególności nie może być traktowana jako gwarancja sprzedaży przedmiotu wyceny za oszacowaną wartość.

ü Wycenę przeprowadzono w oparciu o dostarczoną dokumentację oraz badanie organoleptyczne wycenianego obiektu. Nie prowadzono badań diagnostycznych oraz weryfikacji warsztatowej przedmiotu wyceny.

ü Nie stwierdzono dodatkowych niesprawności i/lub uszkodzeń i/lub braków w zakresie możliwym do ustalenia w warunkach oględzin tj. bez dostępu do spodu pojazdu, specjalistycznego sprzętu diagnostycznego, jazdy próbnej wykonanej

w warunkach drogowych z obciążeniem.

ū Rzeczoznawca podczas oględzin poza warszatem nie jest w stanie stwierdzić wypadkowej przeszłości pojazdu. W przypadku podwyższonych wartości pomiarów powłoki lakierowej, konieczna jest ekspertyza w warunkach warsztatowych.

ū Rok produkcji pojazdu - nie weryfikowano. Przyjeto w oparciu o dane przekazane przez Zleceniodawcę.

ū Niniejsza wycena nie może być publikowana w całości w jakimkolwiek dokumencie bez zgody wykonawców i bez uzgodnienia z nimi formy i treści takiej publikacji. Zakaz publikacji nie dotyczy posługiwania się wycenami w umowach cywilno-prawnych zawieranych przez zleceniodawcę i dotyczących przedmiotu.

ū Przed odbiorem pojazdu, kupujący zobowiązany jest do konfrontacji rzeczywistego stanu z informacjami zawartymi w wycenie. Odbiór przedmiotu jest równoznaczny ze zrzeczeniem się wszelkich roszczeń, co do stanu technicznego.

ū Nie badano poprawności i/lub budowy numerów identyfikacyjnych/seryjnych obiektu oraz nie weryfikowano prawdziwości danych obiektu.

ū Niniejsza wycena nie może być traktowana jako gwarancja sprzedaży przedmiotu wyceny za oszacowaną wartość.

ū W przypadku ujawnienia dodatkowych informacji dotyczących przedmiotowego pojazdu, niedostępnych w czasie wykonywania niniejszej opinii, zaprezentowane stanowisko może ulec zmianie.

ū W opinii założono, że nie wykryto żadnych faktów, które mogłyby istotnie wpływać na wartość wycenionego pojazdu, jeżeli w opisie pojazdu nie widnieją inaczej.

ū Rzeczoznawca nie ponosi odpowiedzialności za ewentualne błędy wynikające z przedstawionych informacji otrzymanych od użytkownika/sprzedawcy/zamawiacza wyceny, jeżeli brak podstaw do kwestionowania ich zgodności ze stanem rzeczywistym lub ustalenie stanu rzeczywistego przez rzeczoznawcę było niemożliwe lub znacznie utrudnione.

ū Wyposażenie standardowe wg. Info - Ekspert. Rzeczoznawca nie ponosi odpowiedzialności za ewentualne błędy programu. Lista wyposażenia w wycenie ma charakter poglądowy i nie potwierdza kompletności. Aby ustalić specyfikacje fabrycznego wyposażenia należy zwrócić się do dealera.

ū W warunkach, w jakich przeprowadzono oględziny rzeczoznawca nie miał możliwości zweryfikowania poprawności działania całego wyposażenia.

ū Opis stanu technicznego pojazdu jest ważny na dzień oględzin. Rzeczoznawca nie bierze odpowiedzialności za zmiany stanu pojazdu wynikające z dalszej eksploatacji lub postoju (np. uszkodzenie akumulatora, powiększenie lub powstanie ognisk korozji, uszkodzenie układu hamulcowego, itp.) – zaleca się sprawdzenie daty wyceny.

ū Jeżeli elementy jednostki napędowej, układu przeniesienia napędu itp., są rozmontowane, rzeczoznawca nie weryfikuje kompletności poszczególnych układów. Możliwość wystąpienia braków w kompletacji (np. ze względu na wykorzystanie unieruchomionego pojazdu jako „dawcy części”).

ū Nie weryfikowano odczytanego stanu drogomierza z zapisami w urzędzeniach elektronicznych pojazdu. Rzeczoznawca nie dokonuje oceny autentyczności przebiegu.

ū W przypadku pojazdów z niesprawnym akumulatorem lub bez niego - podłączenie sprawnego akumulatora nie gwarantuje sprawności technicznej pojazdu. W związku z tym przyjmuje się, że stan techniczny pojazdu jest nieznanym, istnieje ryzyko ujawnienia wad ukrytych i dodatkowych uszkodzeń.

ū Nie weryfikowano gwarancji, statusu pakietów serwisowych i kompletności w zakresie sprzętu dodatkowego, z którym przedmiot był zamówiony.

Dokument wystawiony elektronicznie, ważny bez podpisu

DOKUMENTACJA FOTOGRAFICZNA



Fot. nr 1



Fot. nr 2



Fot. nr 3



Fot. nr 4



Fot. nr 5



Fot. nr 6



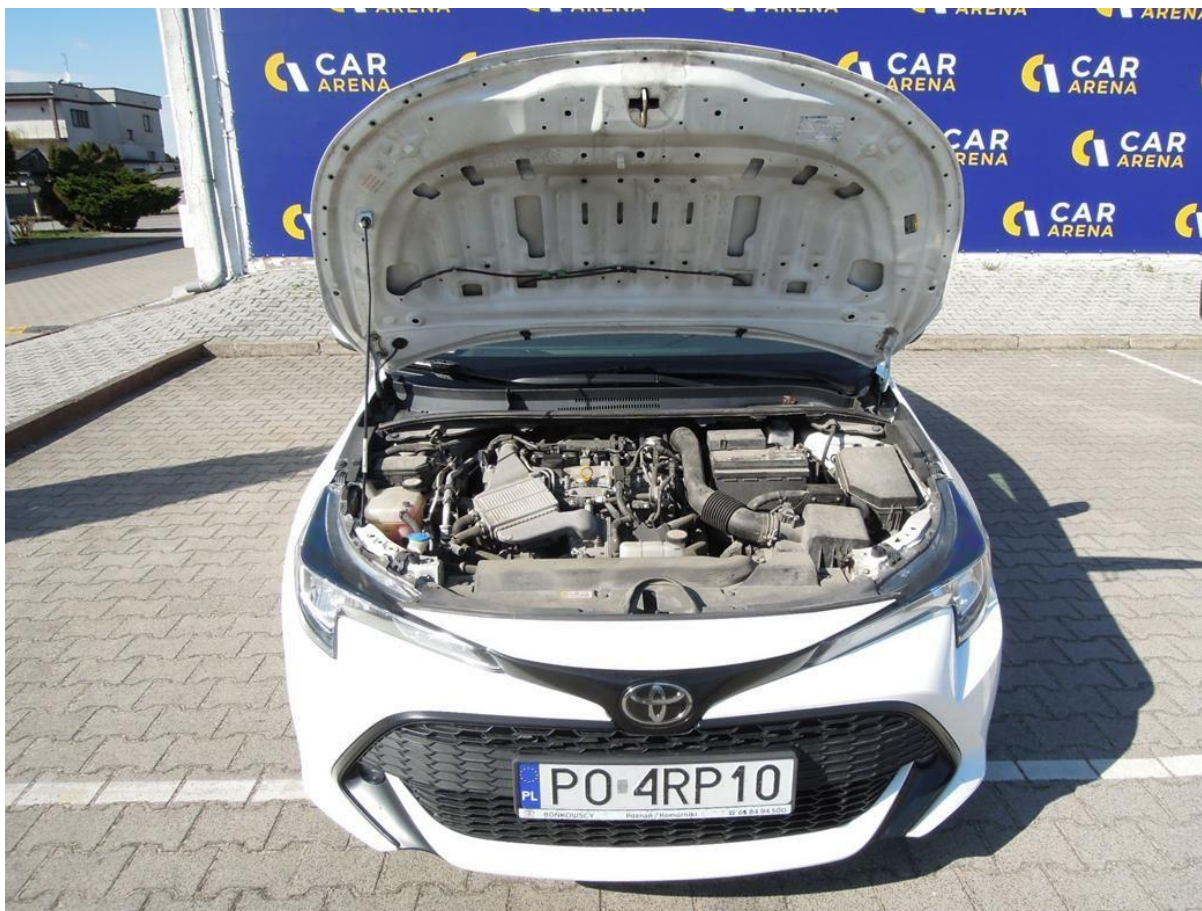
Fot. nr 7



Fot. nr 8



Fot. nr 9



Fot. nr 10



Fot. nr 11



Fot. nr 12



Fot. nr 13



Fot. nr 14



Fot. nr 15



Fot. nr 16



Fot. nr 17



Fot. nr 18



4T

Fot. nr 19



Fot. nr 20



Fot. nr 21



Fot. nr 22



Fot. nr 23



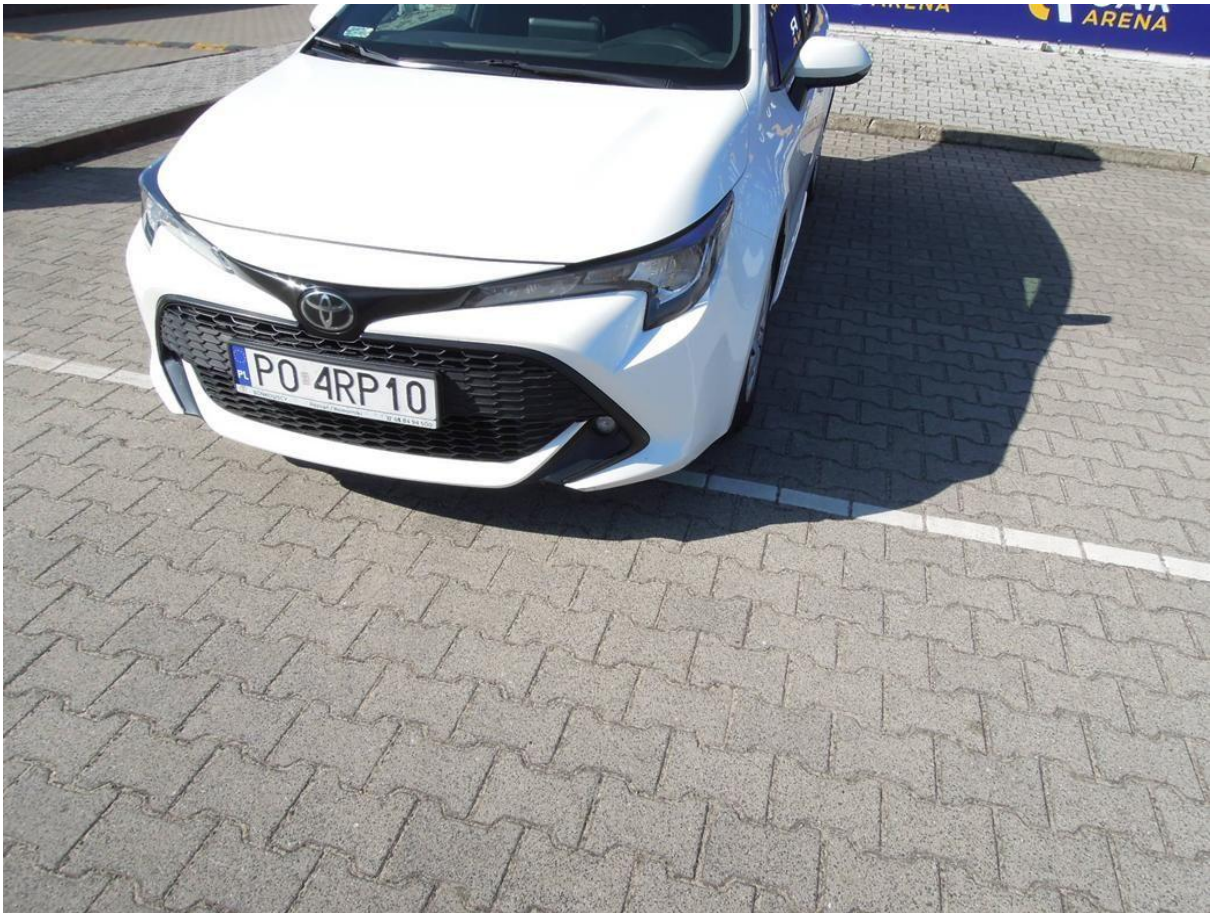
Fot. nr 24



Fot. nr 25



Fot. nr 26



Fot. nr 27



Fot. nr 28



Fot. nr 29



Fot. nr 30



Fot. nr 31



Fot. nr 32



Fot. nr 33



Fot. nr 34



Fot. nr 35



Fot. nr 36



Fot. nr 37



Fot. nr 38



Fot. nr 39



Fot. nr 40



Fot. nr 41



Fot. nr 42



Fot. nr 43



Fot. nr 44



Fot. nr 45



Fot. nr 46



Fot. nr 47



Fot. nr 48



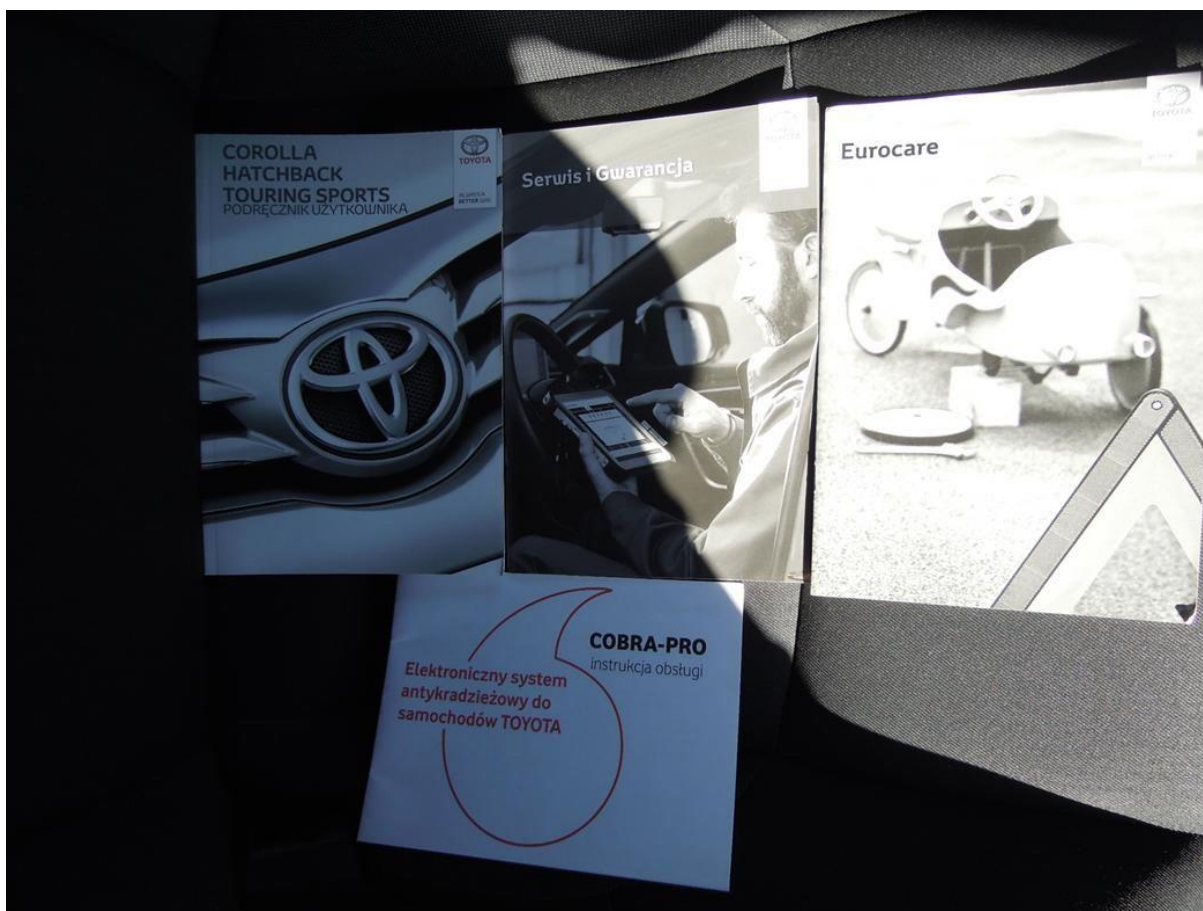
Fot. nr 49



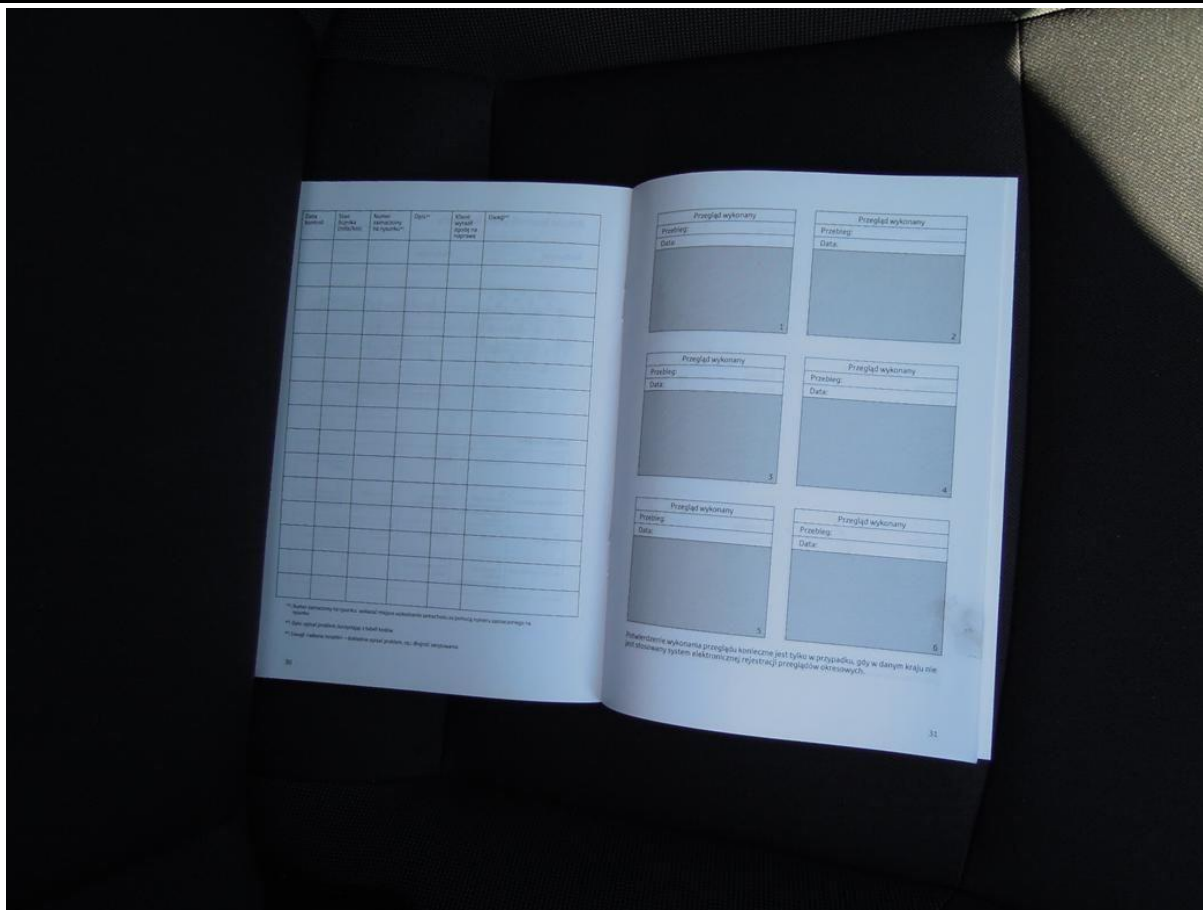
Fot. nr 50



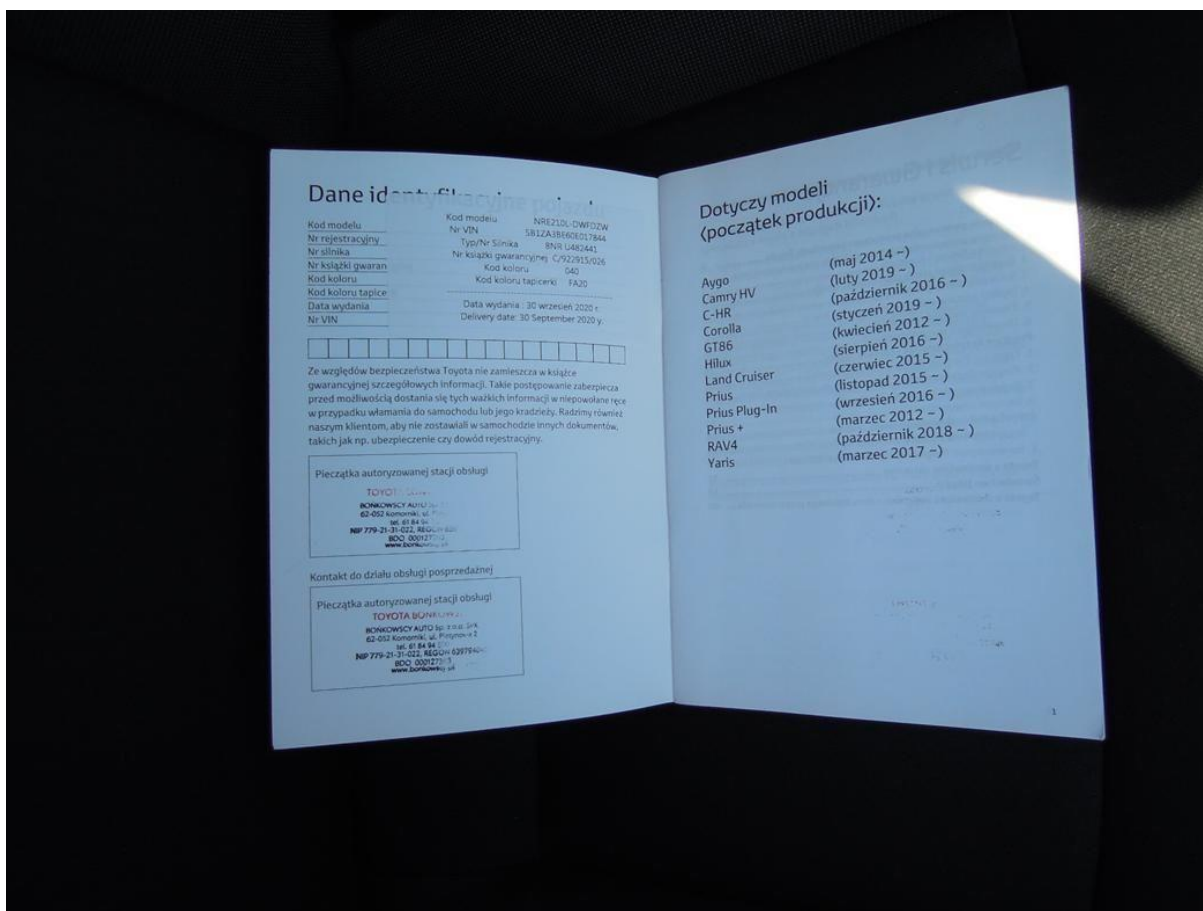
Fot. nr 53



Fot. nr 54



Fot. nr 55



Fot. nr 56

Dokument wystawiony elektronicznie, wa ny bez podpisu