

Nr zlecenia: 79/08/04/2026/CarArena STANDARD

z dnia: 2026/04/08

Zleceniodawca:

CARARENA - Aukcje Samochodowe
ul. Budowlanych 7
62-081 Baranowo

Rzeczoznawca:

Hubert Izdebski/zatw. Pion Weryfikacyjny eRzeczoznawcy



Wycena

Zadanie: Ocena stanu technicznego i określenie wartości rynkowej pojazdu

DANE IDENTYFIKACYJNE POJAZDU		Dane: [O] IV-2026
Rodzaj pojazdu:	Samochód osobowy	VIN: ZAR93900007055195
Marka:	ALFA ROMEO	Nr rejestracyjny: BI318HR
Model pojazdu:	159 1.9 16V JTS MR`05 E4 939	Nr Info-Ekspert: 001-00483
Wersja:	Progression	Rok produkcji: 2006
Wskazanie drogomierza	236081 km	
Data pierwszej rejestracji	2006/08/21, (w Polsce: 2023/11/24)	
Data wykonania badania technicznego	2024/11/23	
Rodzaj nadwozia	sedan 4 drzwiowy	
Dop. masa całkowita	2000 kg	
Jednostka napędowa	z zapłonem iskrowym (wtrysk)	
Pojemność / Moc silnika	1859 ccm / 118kW (160KM)	
Liczba cylindrów / Układ cylindrów / Liczba zaworów	4 / rzędowy / 16	
Rodzaj skrzyni biegów	manualna	
Rodzaj napędu	przedni (4x2)	
Kolor powłoki lakierowej, (rodzaj lakieru)	Czarny 2-warstwowy z efektem metalicznym	

WYPOSAŻENIE STANDARDOWE

L.p. Nazwa elementu wyposażenia

- 1 Dźwignia zmiany biegów pokryta skórą
- 2 Fotel kierowcy z regulacją wysokości
- 3 Immobilizer
- 4 Kierownica pokryta skórą
- 5 Klimatyzacja automatyczna 2 strefowa

L.p. Nazwa elementu wyposażenia

- 16 Poduszka powietrzna kierowcy
- 17 Poduszka powietrzna pasażera z możliwością odłączenia
- 18 Poduszki powietrzne boczne przednie
- 19 Radiodtwarzacz CD
- 20 Siedzenia tylne dzielone asymetrycznie

6	Kolumna kierownicy regulowana	21	Sygnalizacja otwartych drzwi
7	*Koło zapasowe dojazdowe	22	System kontroli trakcji VDC
8	Komputer pokładowy	23	System wspomagania nagłego hamowania
9	Kurtyny powietrzne boczne	24	wiatła p/mgienne przednie
10	Lusterka zewn trzne podgrzewane elektrycznie	25	Wska nik temperatury zewn trznej
11	Lusterka zewn trzne składane elektrycznie	26	Wspomaganie układu kierowniczego
12	Napinacze przednich pasów bezpiecze stwa z kontrol naci gu	27	Wy wietlacz wielofunkcyjny
13	Obrotomierz	28	Zagłówki siedze tylnych 3 szt.
14	Podokietnik centralny przedni	29	Zamek centralny zdalnie sterowany
15	Podokietnik siedze tylnych	30	Zderzaki w kolorze nadwozia

L.p. Nazwa pakietu / elementu pakietu wyposa enia standardowego

- 1 ABS + EBD - system dystrybucji siły hamowania
ABS - system zapobiegaj cy blokowaniu kół
System dystrybucji siły hamowania elektroniczny EBD
- 2 Szyby przednie i tylne regulowane elektrycznie
Szyby przednie regulowane elektrycznie
Szyby tylne regulowane elektrycznie

WYPOSA ENIE DODATKOWE**L.p. Nazwa elementu wyposa enia**

- 1 Lakier metalizowany

OPIS ZAMONTOWANEGO W POJE DZIE OGUMIENIA

Koło	Marka, typ	Bie nik [mm]
Przednie lewe:	D BICA 205/55 R16 91V PRESTO TL	5,5
Przednie prawe:	D BICA 205/55 R16 91V PRESTO TL	5,5
Tylne lewe:	CONTINENTAL 205/55 R16 91V PREMIUM CONTACT 6 TL	4,6
Tylne prawe:	CONTINENTAL 205/55 R16 91V PREMIUM CONTACT 6 TL	4,6

KOREKTY WARTO CI POJAZDU

KOREKTA ZA WYPOSA ENIE	(+)
KOREKTA ZA PRZEBIEG	(+)
KOREKTY RÓ NE:	
Zadana szacunkowa korekta z tytułu wcze niejszych napraw	(-)
Aktualno bada technicznych	(-)
Stan utrzymania i dbało o pojazd	(-)
KOREKTY RÓ NE RAZEM	(-)
KOREKTA ZA OGUMIENIE	(-)

UWAGI RZECZOZNAWCY DOTYCZ CE WYCENY

Dokonano sprawdzenia historii pojazdu w bazie CEPiK.

Ogl dziny wykonywał: Ireneusz Lewkowski

Wycena wykonana: Hubert Izdebski

OPIS STANU TECHNICZNEGO ZESPOŁÓW POJAZDU**KABINA KIEROWCY - Szkielet i poszycia zewn trzne**

L.p.	Nazwa elementu	L / P	Rodzaj uszkodzenia	Opis	Fot. nr
1	Pokrywa przednia		Wgniecenia, odpryski, zarysowania		
2	Drzwi boczne przednie	P	Odpryski powłoki lakierowej		
3	Drzwi boczne tylne	L	Niefabryczny otwór		

4	Drzwi boczne tylne	P	Zarysowania, odpryski, wgniecenia		
5	Próg	P	Ogniska korozji		
6	Błotnik tylny	L	Wgnieciony, zarysowania		
7	Błotnik tylny	P	Wgniecenia, zarysowania		
8	Pokrywa tylna		Wgniecenia, zarysowania		

Na pozostałych elementach obłachowania bryły nadwozia stwierdzono równie ponadnormatywne dla jego okresu eksploatacji uszkodzenia powłoki lakierowej (zarysowania, odpryski, wgniecenia itp.)

Szczegółowy stan pojazdu zobrazowany w dokumentacji zdjęciowej.



KABINA KIEROWCY – Opis powłoki lakierowej

L.p.	Nazwa elementu	L / P	Grubość powłoki [μm]	Opis
1	Pokrywa przednia		120	
2	Dach		120	
3	Błotnik przedni	L	160-280	
4	Próg	L	70	
5	Drzwi przednie	L	120	
6	Drzwi tylne	L	130	
7	Błotnik tylny	L	120-180	
8	Błotnik przedni	P	120	
9	Próg	P	60	
10	Drzwi przednie	P	120	
11	Drzwi tylne	P	190-320	
12	Błotnik tylny	P	200-340	
13	Pokrywa (drzwi) tyłu nadwozia		120	

Podane przedziały grubości powłoki lakierowej poszczególnych elementów dotyczą wyłącznie punktów pomiarowych, tj. trzech wybranych miejsc na danym elemencie nadwozia. Nie oznacza to, że w pozostałych obszarach danego elementu grubość powłoki jest jednakowa ani że nie może wykraczać poza wskazane zakresy. Pomiary wykonano urządzeniem bezdźwiękowym w posiadaniu rzeczoznawcy. Pomiar wykonany innym przyrządem może się różnić.



WYPOSAŻENIE ZEWNĘTRZNE

L.p.	Nazwa elementu	L / P	Rodzaj uszkodzenia	Opis	Fot. nr
1	Zderzak przedni		Pęknięty, zarysowania, deformacja		
2	Reflektor	P	Urwane zaczepy mocowania		
3	Zderzak tylny		Pęknięty, zarysowania, odpryski, odkształcony		
4	Lampa zespolona tylna	P	Pęknięty klosz		



KABINA KIEROWCY – Wyposażenie wewnętrzne

L.p.	Nazwa elementu	L / P	Rodzaj uszkodzenia	Opis	Fot. nr
1	Fotel przedni kpl.	L	Zabrudzony		
2	Fotel przedni kpl.	P	Zabrudzony		
3	Kanapa tylna		Zabrudzona		
4	Poszycie tablicy rozdzielczej		Zabrudzone		
5	Wykładzina dachu		Niepoprawnie zamocowana		

(podsufitka)				
6	Poszycie tapicerskie drzwi bocznych przednich	L	Zabrudzone	
7	Poszycie tapicerskie drzwi bocznych przednich	P	Zabrudzone	
8	Poszycie tapicerskie drzwi bocznych tylnych	L	Zabrudzone	
9	Poszycie tapicerskie drzwi bocznych tylnych	P	Zabrudzone	
10	Wykładzina podłogi		Zabrudzona	
11	Tunel rodkowy		Zabrudzony	
12	Podłokietnik		Przetarcia	

Wn trze pojazdu nosi liczne zabrudzenia oraz przetarcia wszystkich elementów.



SILNIK z osprz tem, układem paliwowym i wydechowym

L.p.	Nazwa elementu	Rodzaj uszkodzenia	Opis	Fot. nr
1	Zbiornik płynu spryskiwaczy	Brak korka		



ZAWIESZENIE I KOŁA

L.p.	Nazwa elementu	L / P	Rodzaj uszkodzenia	Opis	Fot. nr
1	Tarcza koła tylnego	P	P kni ty kołpak		



UKŁAD KIEROWNICZY

L.p.	Nazwa elementu	L / P	Rodzaj uszkodzenia	Opis	Fot. nr
1	Koło kierownicy		Zarysowania		

JAZDA KONTROLNA

- | | | |
|---|--|------------------------|
| 1 | Gło no pracy silnika | Podwy szone zadymienie |
| 2 | Praca układu kierowniczego | BEZ UWAG |
| 3 | Gło no (stuki) zawieszenia | BEZ UWAG |
| 4 | Zmiana biegów, działanie sprz gła | BEZ UWAG |
| 5 | Gło no skrzyni biegów / bloku nap dowego | BEZ UWAG |
| 6 | Skuteczno hamulca zasadniczego | BEZ UWAG |

Próba ruchowa przeprowadzona na niewielkim dystansie, na zimnym silniku, w warunkach parkingowych, z pr dko ci do 15 km/h.

POZOSTAŁE INFORMACJE

- Pochodzenie pojazdu**
Import indywidualny
- Badanie poprawno ci numerów identyfikacyjnych**
Numer VIN wybity na karoserii oraz numer VIN tabliczki znamionowej zgodny z DR.
- Weryfikacja odczytanego stanu drogomierza**
Odczytany z drogomierza

Dokument wystawiony elektronicznie, wa ny bez podpisu

DOKUMENTACJA FOTOGRAFICZNA



Fot. nr 1



Fot. nr 2



Fot. nr 3



Fot. nr 4



Fot. nr 5



Fot. nr 6



Fot. nr 7



Fot. nr 8



Fot. nr 9



Fot. nr 10



Fot. nr 11



Fot. nr 12



Fot. nr 13



Fot. nr 14



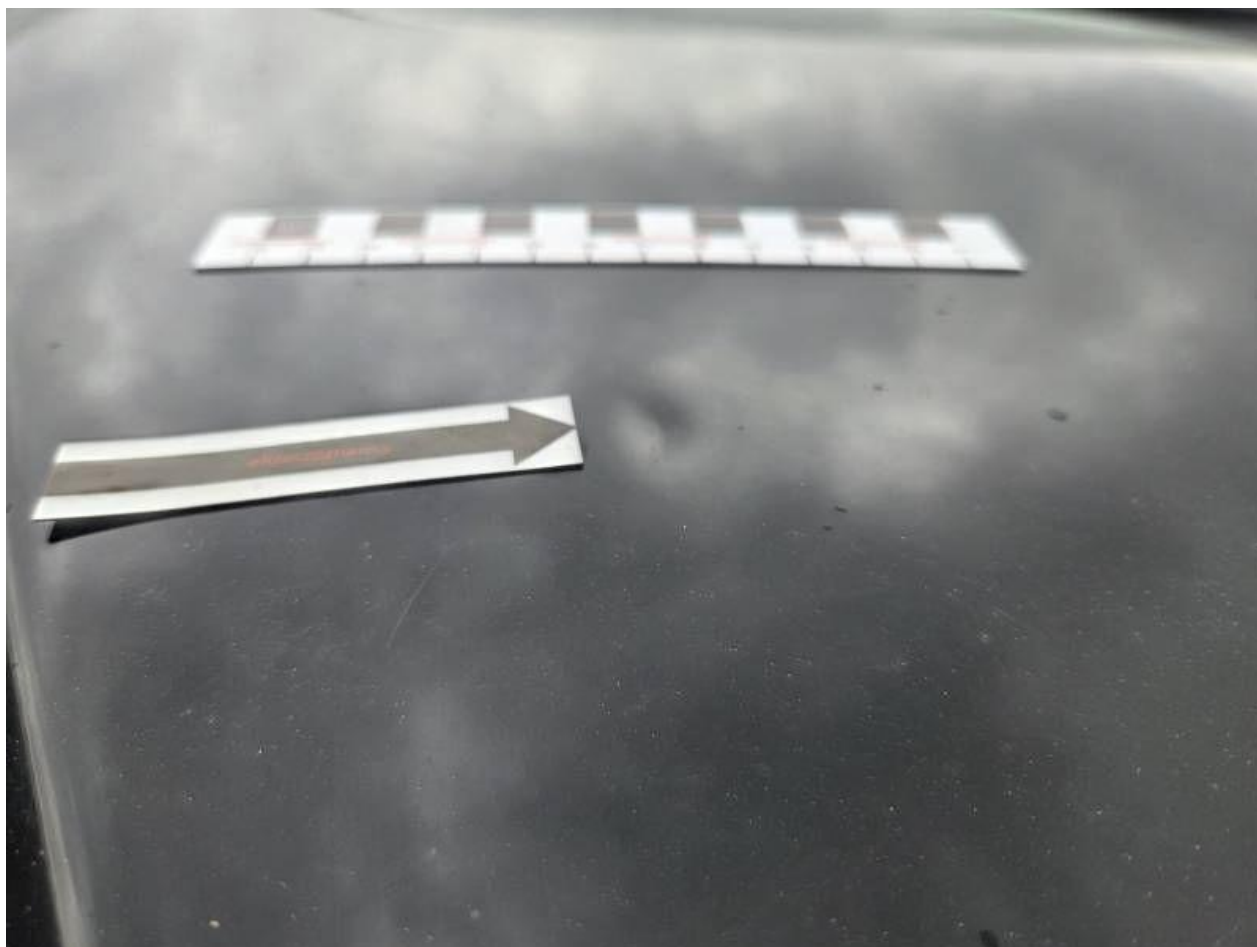
Fot. nr 15



Fot. nr 16



Fot. nr 17



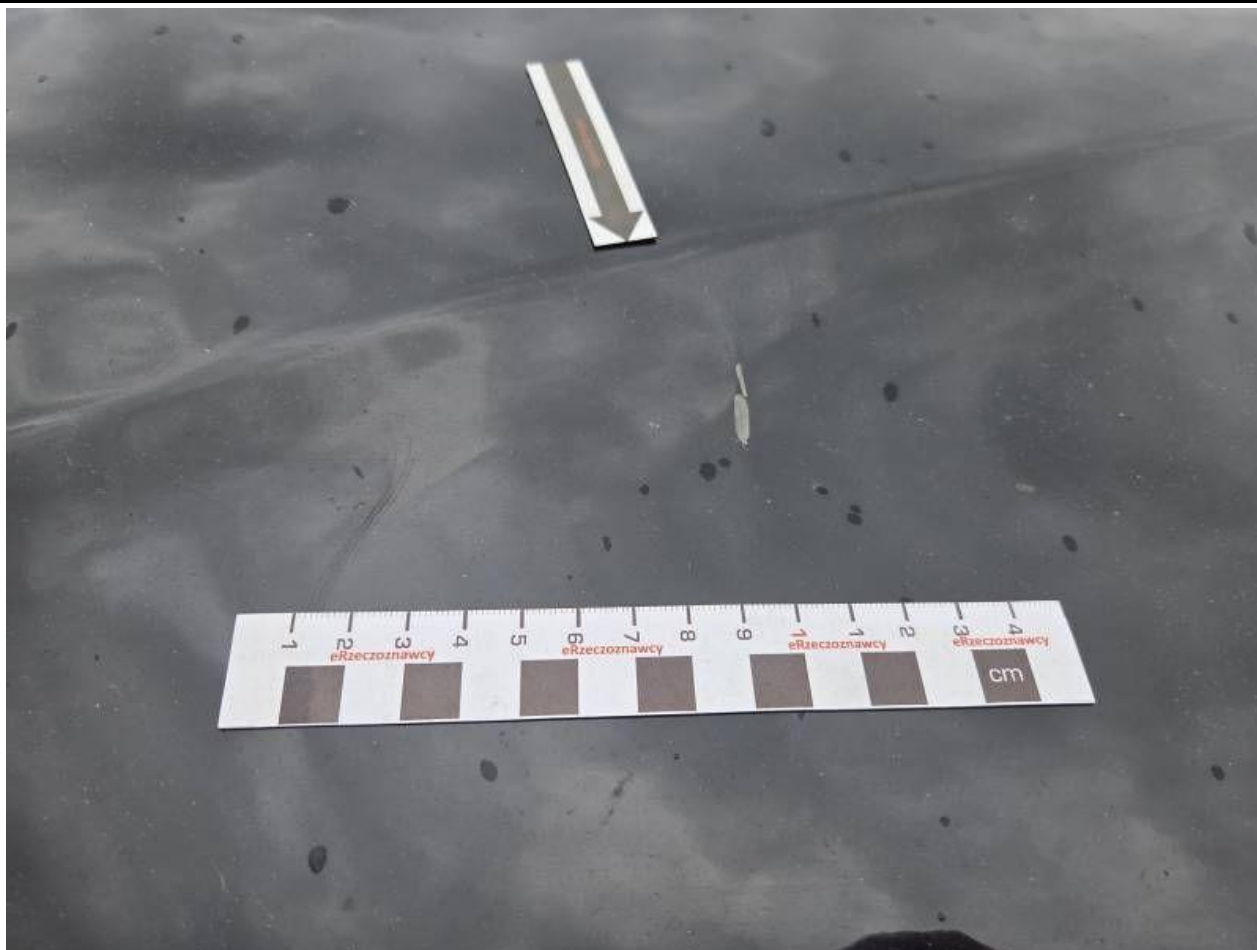
Fot. nr 18



Fot. nr 19



Fot. nr 20



Fot. nr 21



Fot. nr 22



Fot. nr 23



Fot. nr 24



Fot. nr 25



Fot. nr 26



Fot. nr 27



Fot. nr 28



Fot. nr 29



Fot. nr 30



Fot. nr 31



Fot. nr 32



Fot. nr 33



Fot. nr 34



Fot. nr 35



Fot. nr 36



Fot. nr 37



Fot. nr 38



Fot. nr 39



Fot. nr 40



Fot. nr 41



Fot. nr 42



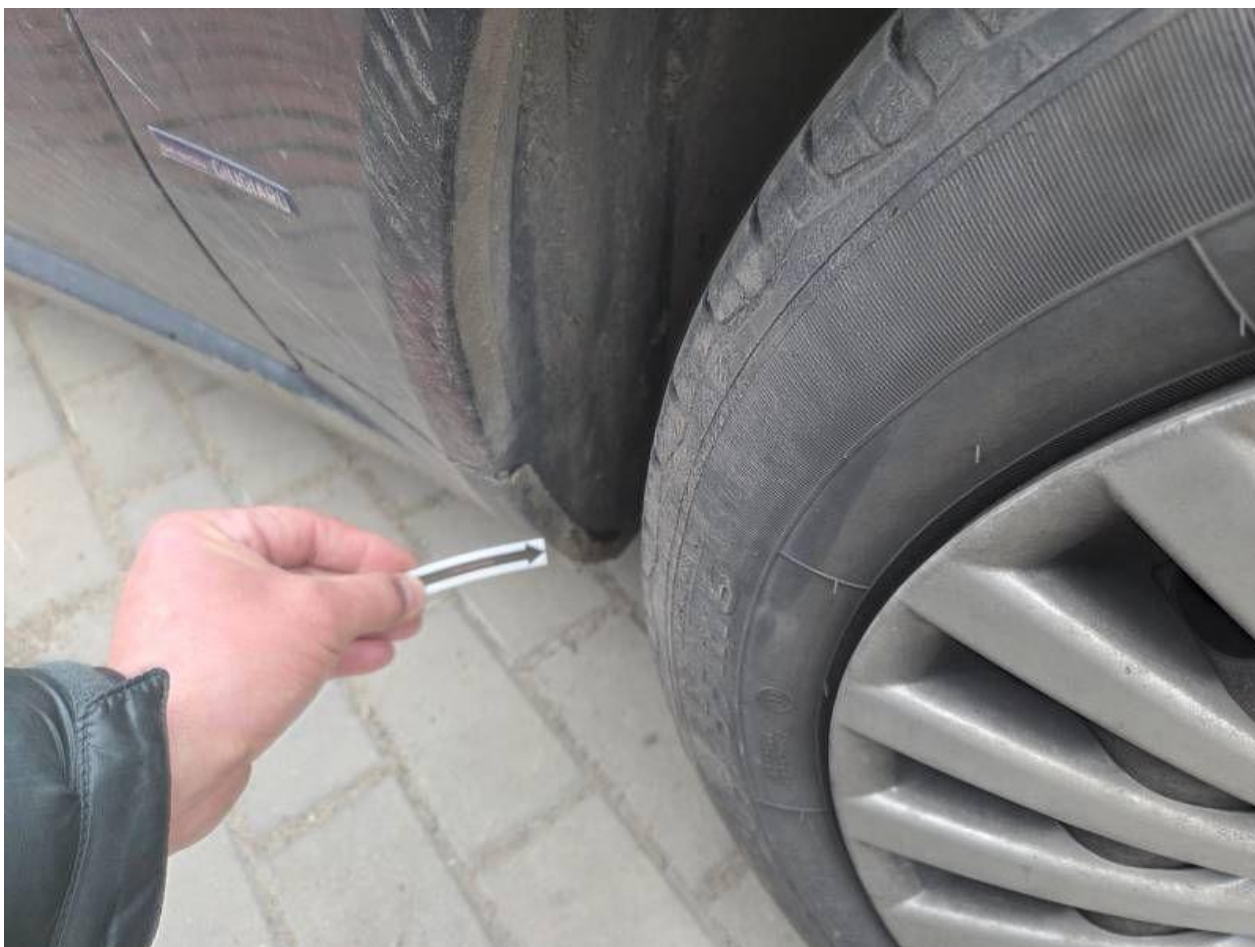
Fot. nr 43



Fot. nr 44



Fot. nr 45



Fot. nr 46



Fot. nr 47



Fot. nr 48



Fot. nr 49



Fot. nr 50



Fot. nr 51



Fot. nr 52



Fot. nr 53



Fot. nr 54



Fot. nr 55



Fot. nr 56



Fot. nr 57



Fot. nr 58



Fot. nr 59



Fot. nr 60



Fot. nr 61



Fot. nr 62



Fot. nr 63



Fot. nr 64



Fot. nr 65



Fot. nr 66



Fot. nr 67



Fot. nr 68



Fot. nr 69



Fot. nr 70



Fot. nr 71



Fot. nr 72



Fot. nr 73



Fot. nr 74



Fot. nr 75



Fot. nr 76



Fot. nr 77



Fot. nr 78



Fot. nr 79



Fot. nr 80



Fot. nr 81



Fot. nr 82



Fot. nr 83



Fot. nr 84



Fot. nr 85



Fot. nr 86



Fot. nr 87



Fot. nr 88



Fot. nr 89



Fot. nr 90



Fot. nr 91



Fot. nr 92



Fot. nr 93



Fot. nr 94



Fot. nr 95



Fot. nr 96



Fot. nr 97



Fot. nr 98



Fot. nr 99



Fot. nr 100



Fot. nr 101



Fot. nr 102



Fot. nr 103



Fot. nr 104



Fot. nr 105



Fot. nr 106



Fot. nr 107



Fot. nr 108



Fot. nr 109



Fot. nr 110



Fot. nr 111



Fot. nr 112



Fot. nr 113



Fot. nr 114



Fot. nr 115



Fot. nr 116



Fot. nr 117



Fot. nr 118



Fot. nr 119



Fot. nr 120



Fot. nr 121



Fot. nr 122



Fot. nr 123



Fot. nr 124



Fot. nr 125



Fot. nr 126



Fot. nr 127



Fot. nr 128



Fot. nr 129



Fot. nr 130



Fot. nr 131



Fot. nr 132

