

Nr zlecenia: 07/03/04/2026/CarArena STANDARD

z dnia: 2026/04/03

Zleceniodawca:

CARARENA - Aukcje Samochodowe
ul. Budowlanych 7
62-081 Baranowo



Rzeczoznawca:

Hubert Izdebski/zatw. Pion Weryfikacyjny eRzeczoznawcy

Wycena

Zadanie: Ocena stanu technicznego i określenie wartości rynkowej pojazdu

DANE IDENTYFIKACYJNE POJAZDU		Dane: [D] IV-2026
Rodzaj pojazdu:	Samochód ciężarowy do 3.5t	VIN: ZFA2500002J96703
Marka:	FIAT	Nr rejestracyjny: WGM78772
Model pojazdu:	Ducato 35 2.3 M-jet MR`16 E6 3.5t	Nr Info-Ekspert: 045-04596
Wersja:	L3	Rok produkcji: 2019
Data pierwszej rejestracji	2019/12/16	
Data wykonania badania technicznego	2025/12/16	
Rodzaj zabudowy	chłodnia z agregatem	
Rodzaj kabiny	krótka	
Dop. masa całkowita / ładowność	3490 kg / 1680 kg	
Liczba osi / Rodzaj napędu / Skrzynia biegów	2 / przedni (4x2) / manualna	
Rozstaw osi	4035 mm	
Jednostka napędowa	z zapłonem samoczynnym	
Pojemność / Moc silnika	2287 ccm / 130kW (177KM)	
Doładowanie	Turbosp. z chłodn. powietrza	
Liczba cylindrów / Układ cylindrów	4 / rzędowy	
Norma spalin	E6	
Kolor powłoki lakierowej, (rodzaj lakieru)	Biały 2-warstwowy typu uni	

WYPOSAŻENIE STANDARDOWE

L.p.	Nazwa elementu wyposażenia	L.p.	Nazwa elementu wyposażenia
1	ABS - system zapobiegający blokowaniu kół	10	System kontroli ładunku LAC
2	Fotel kierowcy z regulacją odcinka lędźwiowego	11	System kontroli trakcji ESC

3	Fotel kierowcy z regulacją wysokością	12	System wspomagania nagłego hamowania HBA
4	Fotel pasażera podwójny	13	System wspomagania ruszania pod górę
5	Kolumna kierownicy regulowana	14	Szyby przednie regulowane elektrycznie
6	Koło zapasowe pełnowymiarowe	15	wiatła do jazdy dziennej
7	Komputer pokładowy	16	Wspomaganie układu kierowniczego elektromechaniczne Servotronic
8	Poduszka powietrzna kierowcy	17	Zamek centralny zdalnie sterowany
9	Przygotowanie do montażu radia		

OPIS ZAMONTOWANEGO W POJEZDZIE OGUMIENIA

Koło	Marka, typ	Średnica [mm]
Przednie lewe:	*NEXEN 215/75 R16 WT1	4,2
Przednie prawe:	*NEXEN 215/75 R16 WT1	4,3
Tylne lewe:	*NEXEN 215/75 R16 WT1	3,7
Tylne prawe:	*NEXEN 215/75 R16 WT1	4,1

KOREKTY WARTOŚCI POJAZDU

KOREKTA ZA PIERWSZĄ REJESTRACJĘ	(+)
KOREKTA ZA ZMIANĘ PARAMETRÓW ZABUDOWY	(+)
WARTOŚĆ URZĄDZENIA CHŁODNICZEGO	(+)
KOREKTA ZA PRZEBIEG	(-)
KOREKTY RÓŻNE:	
Aktualno badania technicznych	(-)
Stan utrzymania i dbałość o pojazd	(-)
Weryfikacja serwisowa	(-)
KOREKTY RÓŻNE RAZEM	(-)
KOREKTA ZA OGUMIENIE	(-)

UWAGI RZECZOZNAWCY DOTYCZĄCE WYCENY

Dokonano sprawdzenia historii pojazdu w bazie CEPiK.

Oględziny wykonywał: Krzysztof Gryszka

Wycena wykonana: Hubert Izdebski

OPIS STANU TECHNICZNEGO ZESPOŁÓW POJAZDU



KABINA KIEROWCY - Szkielet i poszycia zewnętrzne

L.p.	Nazwa elementu	L / P	Rodzaj uszkodzenia	Opis	Fot. nr
1	Pokrywa przednia		Odpryski powłoki lakierowej, ogniska korozji		
2	Słupki tylne	L	Wgnieciony		
3	Próg	L	Zarysowania powłoki lakierowej, ogniska korozji		
4	Próg	P	Ogniska korozji		
5	ściana boczna tylna	L		Brak listwy ozdobnej	

Na pozostałych elementach obłachowania bryły nadwozia stwierdzono również typowe dla jego okresu eksploatacji uszkodzenia powłoki lakierowej (zarysowania, odpryski, itp.).

Szczegółowy stan pojazdu zobrazowany w dokumentacji zdjęciowej.

Pojazd w trakcie oględzin zabrudzony oraz pokryty pozostałościami po okleinach reklamowych, mimo liwo wykrycia dodatkowych uszkodzeń po umyciu.



KABINA KIEROWCY – Opis powłoki lakierowej

L.p.	Nazwa elementu	L / P	Grubość powłoki [µm]	Opis
1	Pokrywa przednia		38	
2	Błotnik przedni	L	24	
3	Próg	L	17	
4	Drzwi	L	12	
5	Błotnik przedni	P	20	
6	Próg	P	40	
7	Drzwi	P	23	

Podane przedziały grubości powłoki lakierowej poszczególnych elementów dotyczą wyłącznie punktów pomiarowych, tj. trzech wybranych miejsc na danym elemencie nadwozia. Nie oznacza to, że w pozostałych obszarach danego elementu grubość powłoki jest jednakowa ani że nie może wykroczyć poza wskazane zakresy. Pomiary wykonano urządzeniem bezdźwiękowym w posiadaniu rzeczoznawcy. Pomiar wykonany innym przyrządem może się różnić.



WYPOSAŻENIE ZEWNĘTRZNE

L.p.	Nazwa elementu	L / P	Rodzaj uszkodzenia	Opis	Fot. nr
1	Zderzak przedni		Zarysowany	Brak za lepki	
2	Nadkole przednie	L	Brak		
3	Nadkole przednie	P	Brak		
4	Ośłona dolna silnika		Brak		



KABINA KIEROWCY – Wyposażenie wewnętrzne

L.p.	Nazwa elementu	L / P	Rodzaj uszkodzenia	Opis	Fot. nr
1	Fotel przedni	L	Zabrudzony		
2	Fotel przedni	P	Zabrudzony		
3	Poszycie tablicy rozdzielczej		Zabrudzone		
4	Wykładzina podłogi			Brak za lepki numeru VIN	
5	Pokrywa bezpieczników		Zdemontowana		

Wnętrze pojazdu nosi typowe dla jego okresu eksploatacji zabrudzenia oraz zużycie wszystkich elementów.



NADWOZIE ŁADUNKOWE

L.p.	Nazwa elementu	L / P	Rodzaj uszkodzenia	Opis	Fot. nr
1	ściana boczna zabudowy	L	Zarysowania		
2	ściana boczna zabudowy	P	Zarysowania		

JAZDA KONTROLNA

Z uwagi na rozładowany akumulator nie było możliwe uruchomienie silnika, przeprowadzenie próby ruchowej ani weryfikacja działania systemów wymagających zasilania. W związku z tym stan techniczny pojazdu jest nieznany, a istnieje ryzyko ujawnienia wad ukrytych i dodatkowych uszkodzeń.

DOKUMENTY I KOMPLETACJA POJAZDU

- | | | |
|---|------------------------|------------------|
| 1 | Kluczyki (ilość sztuk) | Okazano 3 sztuki |
| 2 | Dowód rejestracyjny | TAK |

POZOSTAŁE INFORMACJE**1 Pochodzenie pojazdu**

Krajowy

2 Badanie poprawno ci numerów identyfikacyjnych

Numer VIN wybity na karoserii oraz numer VIN tabliczki znamionowej zgodny z DR.

3 Weryfikacja odczytanego stanu drogomierza

Przebieg zweryfikowany w bazie CEPiK

Dokument wystawiony elektronicznie, w pełni bez podpisu

DOKUMENTACJA FOTOGRAFICZNA



Fot. nr 1



Fot. nr 2



Fot. nr 3



Fot. nr 4



Fot. nr 5



Fot. nr 6



Fot. nr 7



Fot. nr 8



Fot. nr 9



Fot. nr 10



Fot. nr 11



Fot. nr 12



Fot. nr 13



Fot. nr 14



Fot. nr 15



Fot. nr 16



Fot. nr 17



Fot. nr 18



Fot. nr 19



Fot. nr 20



Fot. nr 21



Fot. nr 22



Fot. nr 23



Fot. nr 24



Fot. nr 25



Fot. nr 26



Fot. nr 27



Fot. nr 28



Fot. nr 29



Fot. nr 30



Fot. nr 31



Fot. nr 32



Fot. nr 33



Fot. nr 34



Fot. nr 35



Fot. nr 36



Fot. nr 37



Fot. nr 38



Fot. nr 39



Fot. nr 40



Fot. nr 41



Fot. nr 42



Fot. nr 43



Fot. nr 44



Fot. nr 45



Fot. nr 46



Fot. nr 47



Fot. nr 48



Fot. nr 49



Fot. nr 50



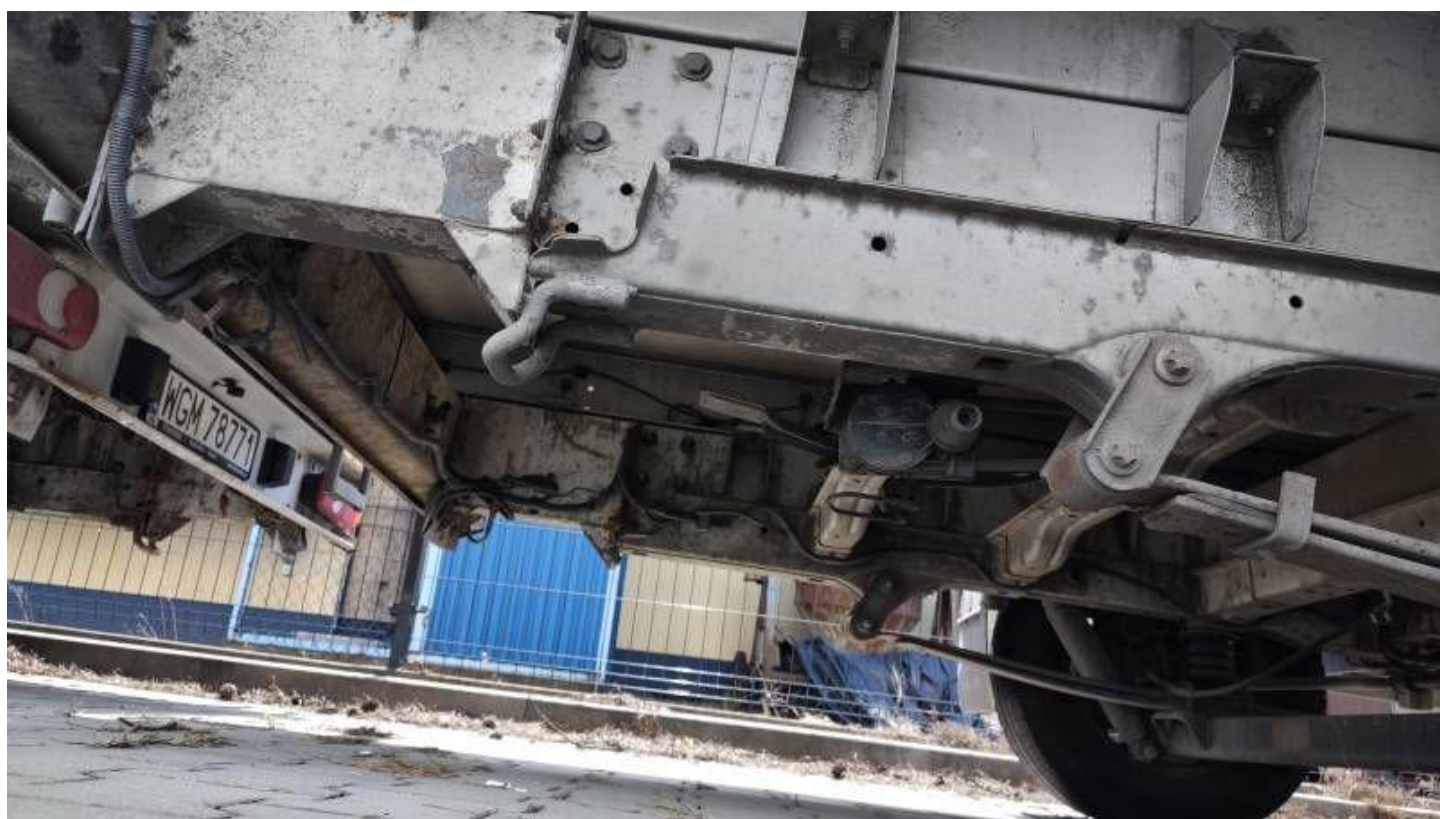
Fot. nr 51



Fot. nr 52



Fot. nr 53



Fot. nr 54



Fot. nr 55



Fot. nr 56



Fot. nr 57



Fot. nr 58



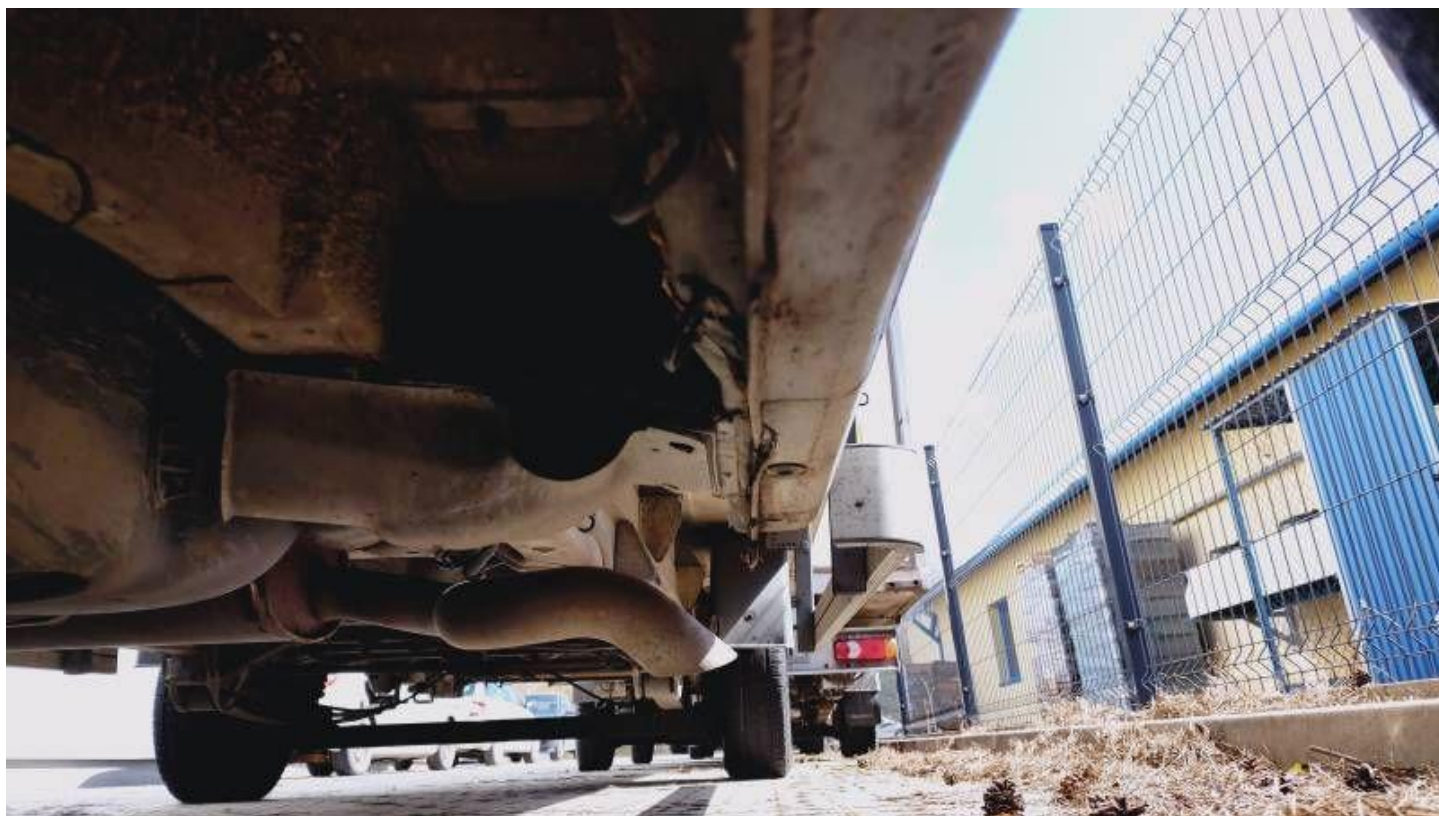
Fot. nr 59



Fot. nr 60



Fot. nr 61



Fot. nr 62



Fot. nr 63



Fot. nr 64



Fot. nr 65



Fot. nr 66



Fot. nr 67



Fot. nr 68



Fot. nr 69

Dokument wystawiony elektronicznie, wa ny bez podpisu