

Nr zlecenia: 06/03/04/2026/CarArena STANDARD

z dnia: 2026/04/03

**Zleceniodawca:**

CARARENA - Aukcje Samochodowe  
ul. Budowlanych 7  
62-081 Baranowo

**Rzeczoznawca:**

Rafał Choroma ski/zatw. Pion Weryfikacyjny eRzeczoznawcy



## WYCENA WARTO CI

Zadanie: Ocena stanu technicznego i okre lenie warto ci rynkowej pojazdu

### DANE IDENTYFIKACYJNE POJAZDU

Dane: [D] IV-2026

Rodzaj pojazdu: <b>Samochód ci arowy do 3.5t</b>	VIN: <b>WF0YXXTTGYFJ58829</b>
Marka: <b>FORD</b>	Nr rejestracyjny: <b>WK46759</b>
Model pojazdu: <b>FT Custom 290 2.2 TDCi MR`13 E5 2.9t</b>	Nr Info-Expert: <b>011-07343</b>
Wersja: <b>L Trend</b>	Rok produkcji: <b>2015</b>

Wskazanie drogomierza	345136 km
Data pierwszej rejestracji	2015/12/14
Data wa no ci badania technicznego	2026/05/20
Rodzaj nadwozia	furgon 4 drzwiowy 3 osobowy
Dop. masa całk. / Ładowno	2900 kg / 1002 kg
Liczba osi / Rodzaj nap du / Skrzynia biegów	2 / przedni (4x2) / manualna
Rozstaw osi	3300 mm
Jednostka nap dowa	z zapłonem samoczynnym
Pojemno / Moc silnika	2198 ccm / 92kW (125KM)
Doładowanie	Turbosp. z chłodn. powietrza
Liczba cylindrów / Układ cylindrów	4 / rz dowy
Norma spalin	E5
Kolor powłoki lakierowej, (rodzaj lakieru)	Szary 2-warstwowy z efektem metalicznym

### WYPOSA ENIE STANDARDOWE

L.p. Nazwa elementu wyposażenia	L.p. Nazwa elementu wyposażenia
1 ABS - system zapobiegaj cy blokowaniu kół	12 System kontroli ryzyka wywrócenia pojazdu ROM
2 Drzwi boczne prawe przesuwne	13 System kontroli trakcji ESC
3 Drzwi tylne dwuskrzydłowe otwierane o 180 stopni	14 System stabilizacji toru jazdy przyczepy TSC
4 Immobilizer	15 System wspomagania nagłego hamowania
5 Klimatyzacja	16 System wspomagania ruszania pod gór
6 Kolumna kierownicy regulowana	17 Szyby przednie regulowane elektrycznie

7	Komputer pokładowy	18	wiatła p/mgienne przednie
8	Poduszka powietrzna kierowcy	19	Tarcze kół stalowe 15"
9	Przegroda przestrzeni ładunkowej z uchylnym klappem	20	Wspomaganie układu kierowniczego
10	System elektronicznej kontroli toru jazdy ESP	21	Zamek centralny zdalnie sterowany
11	System kontroli obciążenia pojazdu LAC	22	Zderzak przedni w kolorze nadwozia

**L.p. Nazwa pakietu / elementu wyposażenia standardowego**

- 1 Fartuchy p/błotne 4 szt.  
Fartuchy p/błotne przednie  
Fartuchy p/błotne tylne
- 2 Kierownica pokryta skórą + tempomat  
Tempomat  
Kierownica pokryta skórą
- 3 Lusterka zewnętrzne podgrzewane i regulowane elektrycznie  
Lusterka zewnętrzne regulowane elektrycznie  
Lusterka zewnętrzne podgrzewane elektrycznie
- 4 Pakiet poprawiający widoczność I  
Szyba przednia ogrzewana  
Lusterka zewnętrzne regulowane elektrycznie  
Lusterka zewnętrzne podgrzewane elektrycznie  
Wskaźnik poziomu płynu do spryskiwaczy
- 5 Radiodtwarzacz MyConnection  
Głośniki 4 szt.  
Sterowanie radiem w kierownicy  
Złącze "USB"  
System Bluetooth  
Złącze "AUX"  
Radiodtwarzacz MP3
- 6 Reflektory adaptacyjne z doświetlaniem łuków  
Reflektory adaptacyjne  
Reflektory z doświetlaniem łuków

**WYPOSAŻENIE DODATKOWE****L.p. Nazwa elementu wyposażenia**

- 1 Czujniki parkowania
- 2 Lakier metalizowany

**OPIS ZAMONTOWANEGO W POJEŻDŻENIU OGUMIENIA**

Koło	Marka, typ	Bieżnik [mm]
Przednie lewe:	*BARUM 215/65 R15C SNOVANIS 3	5,0
Przednie prawe:	*BARUM 215/65 R15C SNOVANIS 3	5,0
Tylne lewe:	*BARUM 215/65 R15C SNOVANIS 3	5,0
Tylne prawe:	*BARUM 215/65 R15C SNOVANIS 3	5,0

**KOREKTY WARTOŚCI POJAZDU**

KOREKTA ZA PIERWSZĄ REJESTRACJĄ	(+)
WARTOŚĆ ZABUDOWY CHŁODNICZEJ	(+)
WARTOŚĆ URZĄDZENIA CHŁODNICZEGO	(+)
KOREKTA ZA WYPOSAŻENIE	(+)
KOREKTA ZA PRZEBIEG	(-)
KOREKTY RÓŻNE:	
Stan utrzymania i dbałość o pojazd	(-)
Weryfikacja serwisowa	(-)
KOREKTY RÓŻNE RAZEM	(-)
KOREKTA ZA OGUMIENIE	(-)

**UWAGI RZECZOZNAWCY DOTYCZĄCE WYCENY**

Dokonano sprawdzenia historii pojazdu w bazie CEPiK.

Pojazd wyposażony w zabudowę chłodniczą oraz agregat chłodniczy ZANOTTI, model SFZ008GS80F.  
Brak informacji na temat sprawności urządzenia. Istnieje ryzyko wykrycia wad i uszkodzeń. Zalecana weryfikacja serwisowa agregatu chłodniczego.

Wartość wyposażenia została uwzględniona w wycenie pojazdu.

Oględziny wykonywał: Paweł Słoma

Wycenę wykonał: Rafał Choromański

## OPIS STANU TECHNICZNEGO ZESPOŁÓW POJAZDU



### NADWOZIE - Szkielet i poszycia zewnętrzne

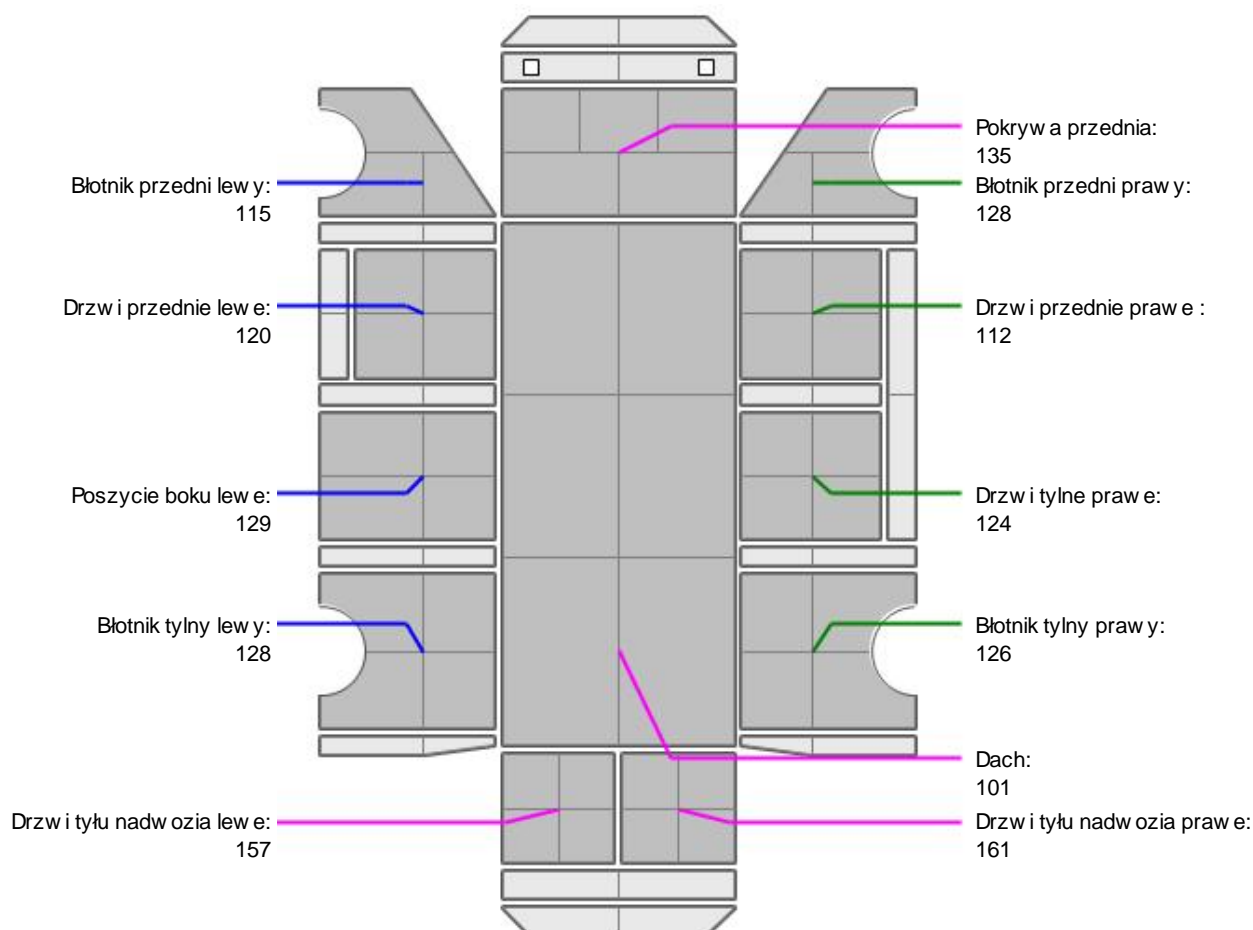
L.p.	Nazwa elementu	L / P	Rodzaj uszkodzenia	Opis	Fot. nr
1	Błotnik przedni	L	Zarysowania powłoki lakierowej		
2	Błotnik przedni	P	Zarysowania powłoki lakierowej		
3	Pokrywa przednia		Wgnieciona		
4	Drzwi boczne przednie	L	Zarysowania powłoki lakierowej, wgniecenia		
5	Drzwi boczne przednie	P	Zarysowania powłoki lakierowej, wgniecenia		
6	Drzwi boczne przesuwne	P	Wgniezione z zarysowaniami powłoki lakierowej		
7	Próg	L	Wgnieciony		
8	Próg	P	Wgnieciony, zarysowania powłoki lakierowej, korozja		
9	Dach		Odpryski powłoki lakierowej z miejsc korozji blachy		
10	ściana boczna nadwozia	L	Wgnieciona z zarysowaniami powłoki lakierowej		
11	ściana boczna nadwozia	P	Wgnieciona z zarysowaniami powłoki lakierowej		
12	Drzwi tyłu nadwozia		Wgniezione z zarysowaniami powłoki lakierowej		

Na pozostałych elementach obłachowania bryły nadwozia stwierdzono również typowe dla jego okresu eksploatacji uszkodzenia powłoki lakierowej (zarysowania, odpryski, itp.).

Pojazd w trakcie oględzin zabrudzony, możliwa wykrycia dodatkowych uszkodzeń po umyciu.

Pojazd pokryty okleinami reklamowymi - możliwa wykrycia dodatkowych uszkodzeń po rozklejeniu.

Szczegółowy stan pojazdu zobrazowany w dokumentacji zdjęciowej.


**NADWOZIE – Opis powłoki lakierowej**


L.p.	Nazwa elementu	L / P	Grubość powłoki [μm]	Opis
1	Pokrywa przednia		135	
2	Dach		101	
3	Błotnik przedni	L	115	
4	Drzwi przednie	L	120	
5	Poszycie boku	L	129	
6	Błotnik tylny	L	128	
7	Drzwi tyłu nadwozia		157	
8	Błotnik przedni	P	128	
9	Drzwi przednie	P	112	
10	Drzwi tylne	P	124	
11	Błotnik tylny	P	126	
12	Drzwi tyłu nadwozia		161	

Podane przedziały grubości powłoki lakierowej poszczególnych elementów dotyczą wyłącznie punktów pomiarowych, tj. trzech wybranych miejsc na danym elemencie nadwozia. Nie oznacza to, że w pozostałych obszarach danego elementu grubość powłoki jest jednakowa ani że nie może wykraczać poza wskazane zakresy. Pomiary wykonano urządzeniem budowlanym w posiadaniu rzeczoznawcy. Pomiar wykonany innym przyrządem może się różnić.

**WYPOSA ENIE ZEWN TRZNE**

L.p.	Nazwa elementu	L / P	Rodzaj uszkodzenia	Opis	Fot. nr
1	Zderzak przedni		Zarysowany, wyłamana kratka nawiewu		
2	Zderzak tylny		Zarysowany, wgnieciony		

**NADWOZIE – Wyposa enie wewn trzne**

L.p.	Nazwa elementu	L / P	Rodzaj uszkodzenia	Opis	Fot. nr
1	Fotel przedni	L	Zabrudzony		
2	Fotel przedni	P	Zabrudzony		
3	Poszycie tablicy rozdzielczej		Zabrudzone, zarysowania		
4	Panel sterowania nawiewem		Nie działa zmiana kierunku nawiewu		
5	Wn trze przestrzeni ładunkowej		Zabrudzone	Zarysowania i przetarcia poszycia cian bocznych, połamana osłona przewodów	
6	Parownik agregatu		Pogięte		

Wn trze pojazdu nosi liczne zabrudzenia oraz przetarcia wszystkich elementów.

**SILNIK z osprzętem, układem paliwowym i wydechowym**

Widoczne wycieki oleju silnikowego.

Komunikaty na wywietlaczu:

- okładz. hamulc. zużyta. Serwis natychmiast
- usterka św. wiatel hamowania
- usterka silnika. Natychmiast serwis.

Konieczna weryfikacja serwisowa usterek.

**UKŁAD KIEROWNICZY**

L.p.	Nazwa elementu	L / P	Rodzaj uszkodzenia	Opis	Fot. nr
1	Koło kierownicy		Wytarte		

**JAZDA KONTROLNA**

- |   |  |  |
|---|--|--|
| 1 | Gło no pracy silnika                     | Słyszalne stuki - konieczna weryfikacja serwisowa  |
| 2 | Praca układu kierowniczego               | Brak wspomagania - konieczna weryfikacja serwisowa |
| 3 | Gło no (stuki) zawieszenia               | BEZ UWAG   |
| 4 | Zmiana biegów, działanie sprz gła        | BEZ UWAG   |
| 5 | Gło no skrzyni biegów / bloku nap dowego | BEZ UWAG   |
| 6 | Skuteczno hamulca zasadniczego           | BEZ UWAG   |
| 7 | Skuteczno hamulca pomocniczego           | BEZ UWAG   |

**POZOSTAŁE INFORMACJE****1 Pochodzenie pojazdu**

Krajowy

**2 Badanie poprawno ci numerów identyfikacyjnych**

Numer VIN wybity na karoserii zabrudzony. Numer VIN tabliczki znamionowej zgodny z dowodem rejestracyjnym.

### 3 Weryfikacja odczytanego stanu drogomierza

Odczytany z licznika.

#### Zastrzeżenia ograniczające opinie

ü Zawarte w niniejszej Wycenie/Raporcie informacje (w tym dotyczące wyposażenia) służy jedynie ogólnym celom informacyjnym. Wycena/Raport nie może być zatem traktowana jako oferta w rozumieniu przepisów Kodeksu Cywilnego oraz opisu towaru ani zapewnienia w rozumieniu art. 4 Ustawy z dnia 27 lipca 2002 roku o szczególnych warunkach sprzedaży konsumenckiej.

ü Wycena/Raport została sporządzona w celu ustalenia istnienia albo nieistnienia uszkodzeń nieakceptowalnych poza ocenę umowy korzystania z samochodu lub innych okoliczności uzgodnionych w zleceniu. Wycena/Raport nie obejmuje typowych uszkodzeń wynikających z eksploatacji samochodu oraz jego standardowego zużycia.

ü Jeżeli chcesz traktować ten dokument jako źródło wiedzy o samochodzie przy jego zakupie, czynisz to na własną odpowiedzialność. Rzeczoznawca nie ponosi odpowiedzialności za takie użycie tej Wyceny/Raporu.

ü Niniejsza wycena służy wyłącznie do oszacowania wartości rynkowej przedmiotu wyceny i nie może być wykorzystywana do żadnego innego celu, ni wymieniony powyżej. W szczególności wycena nie może stanowić podstawy do oceny cech i stanu wycenianego obiektu przy jego zakupie.

ü Rzeczoznawca nie bierze na siebie odpowiedzialności za wady ukryte (prawne i fizyczne) oraz ewentualne skutki wynikające z dalszego użytkowania przedmiotu wyceny, a także za skutki wykorzystania samej wyceny.

ü Powyższa wycena nie jest ekspertyzą stanu technicznego przedmiotu wyceny i za taką nie może być uznawana, w szczególności nie może być traktowana jako gwarancja sprzedaży przedmiotu wyceny za oszacowaną wartość.

ü Wycenę przeprowadzono w oparciu o dostarczoną dokumentację oraz badanie organoleptyczne wycenianego obiektu. Nie prowadzono badań diagnostycznych oraz weryfikacji warsztatowej przedmiotu wyceny.

ü Nie stwierdzono dodatkowych niesprawności i/lub uszkodzeń i/lub braków w zakresie możliwym do ustalenia w warunkach oględzin tj. bez dostępu do spodu pojazdu, specjalistycznego sprzętu diagnostycznego, jazdy próbnej wykonanej w warunkach drogowych z obciążeniem.

ü Rzeczoznawca podczas oględzin poza warszatem nie jest w stanie stwierdzić wypadkowej przeszłości pojazdu. W przypadku podwyższonych wartości pomiarów powłoki lakierowej, konieczna jest ekspertyza w warunkach warsztatowych.

ü Rok produkcji pojazdu - nie weryfikowano. Przyjeto w oparciu o dane przekazane przez Zleceniodawcę.

ü Niniejsza wycena nie może być publikowana w całości w jakimkolwiek dokumencie bez zgody wykonawców i bez uzgodnienia z nimi formy i treści takiej publikacji. Zakaz publikacji nie dotyczy posługiwania się wyceną w umowach cywilno-prawnych zawieranych przez zleceniodawcę i dotyczących przedmiotu.

ü Przed odbiorem pojazdu, kupujący zobowiązany jest do konfrontacji rzeczywistego stanu z informacjami zawartymi w wycenie. Odbiór przedmiotu jest równoznaczny ze zrzeczeniem się wszelkich roszczeń, co do stanu technicznego.

ü Nie badano poprawności i/lub budowy numerów identyfikacyjnych/seryjnych obiektu oraz nie weryfikowano prawdziwości danych obiektu.

ü Niniejsza wycena nie może być traktowana jako gwarancja sprzedaży przedmiotu wyceny za oszacowaną wartość.

ü W przypadku ujawnienia dodatkowych informacji dotyczących przedmiotowego pojazdu, niedostępnych w czasie wykonywania niniejszej opinii, zaprezentowane stanowisko może ulec zmianie.

ü W opinii założono, że nie wykryto żadnych faktów, które mogłyby istotnie wpływać na wartość wycenionego pojazdu, jeżeli w opisie pojazdu nie widnieje inaczej.

ü Rzeczoznawca nie ponosi odpowiedzialności za ewentualne błędy wynikające z przedstawionych informacji otrzymanych od użytkownika/sprzedawcy/zamawiającego wycenę, jeżeli brak podstaw do kwestionowania ich zgodnie ze stanem rzeczywistym lub jeżeli ustalenie stanu rzeczywistego przez rzeczoznawcę było niemożliwe lub znacznie utrudnione.

ü Wyposażenie standardowe wg. Info - Ekspert. Rzeczoznawca nie ponosi odpowiedzialności za ewentualne błędy programu. Lista wyposażenia w wycenie ma charakter poglądowy i nie potwierdza kompletności. Aby ustalić specyfikacje fabrycznego wyposażenia należy się do dealera.

ü W warunkach, w jakich przeprowadzono oględziny rzeczoznawca nie miał możliwości zweryfikowania poprawności działania całego wyposażenia.

Ü Opis stanu technicznego pojazdu jest warty na dzień oglądania. Rzeczoznawca nie bierze odpowiedzialności za zmiany stanu pojazdu wynikające z dalszej eksploatacji lub postoju (np. uszkodzenie akumulatora, powłoki lub powstanie ognisk korozji, uszkodzenie układu hamulcowego, itp.) – zaleca się sprawdzenie daty wyceny

Ü Jeżeli elementy jednostki napędowej, układu przeniesienia napędu itp., są rozmontowane, rzeczoznawca nie weryfikuje kompletności poszczególnych układów. Możliwość wystąpienia braków w kompletacji (np. ze względu na wykorzystanie unieruchomionego pojazdu jako „dawcy części”).

Ü Nie weryfikowano odczytanego stanu drogomierza z zapisami w urządzeniach elektronicznych pojazdu. Rzeczoznawca nie dokonuje oceny autentyczności przebiegu.

Ü W przypadku pojazdów z niesprawnym akumulatorem lub bez niego - podłączenie sprawnego akumulatora nie gwarantuje sprawności technicznej pojazdu. W związku z tym przyjmuje się, iż stan techniczny pojazdu jest nieznany, istnieje ryzyko ujawnienia wad ukrytych i dodatkowych uszkodzeń.

Ü Nie weryfikowano gwarancji, statusu pakietów serwisowych i kompletności w zakresie osprzętu dodatkowego, z którym przedmiot był zamówiony.

*Dokument wystawiony elektronicznie, warty bez podpisu*

**DOKUMENTACJA FOTOGRAFICZNA**



Fot. nr 1



Fot. nr 2



Fot. nr 3



Fot. nr 4



Fot. nr 5



Fot. nr 6



Fot. nr 7



Fot. nr 8



Fot. nr 9



Fot. nr 10



Fot. nr 11



Fot. nr 12



Fot. nr 13



Fot. nr 14



Fot. nr 15



Fot. nr 16



Fot. nr 17



Fot. nr 18



Fot. nr 19



Fot. nr 20



Fot. nr 21



Fot. nr 22



Fot. nr 23



Fot. nr 24



Fot. nr 25



Fot. nr 26



Fot. nr 27



Fot. nr 28



Fot. nr 29



Fot. nr 30



Fot. nr 31



Fot. nr 32



Fot. nr 33



Fot. nr 34



Fot. nr 35



Fot. nr 36



Fot. nr 37



Fot. nr 38



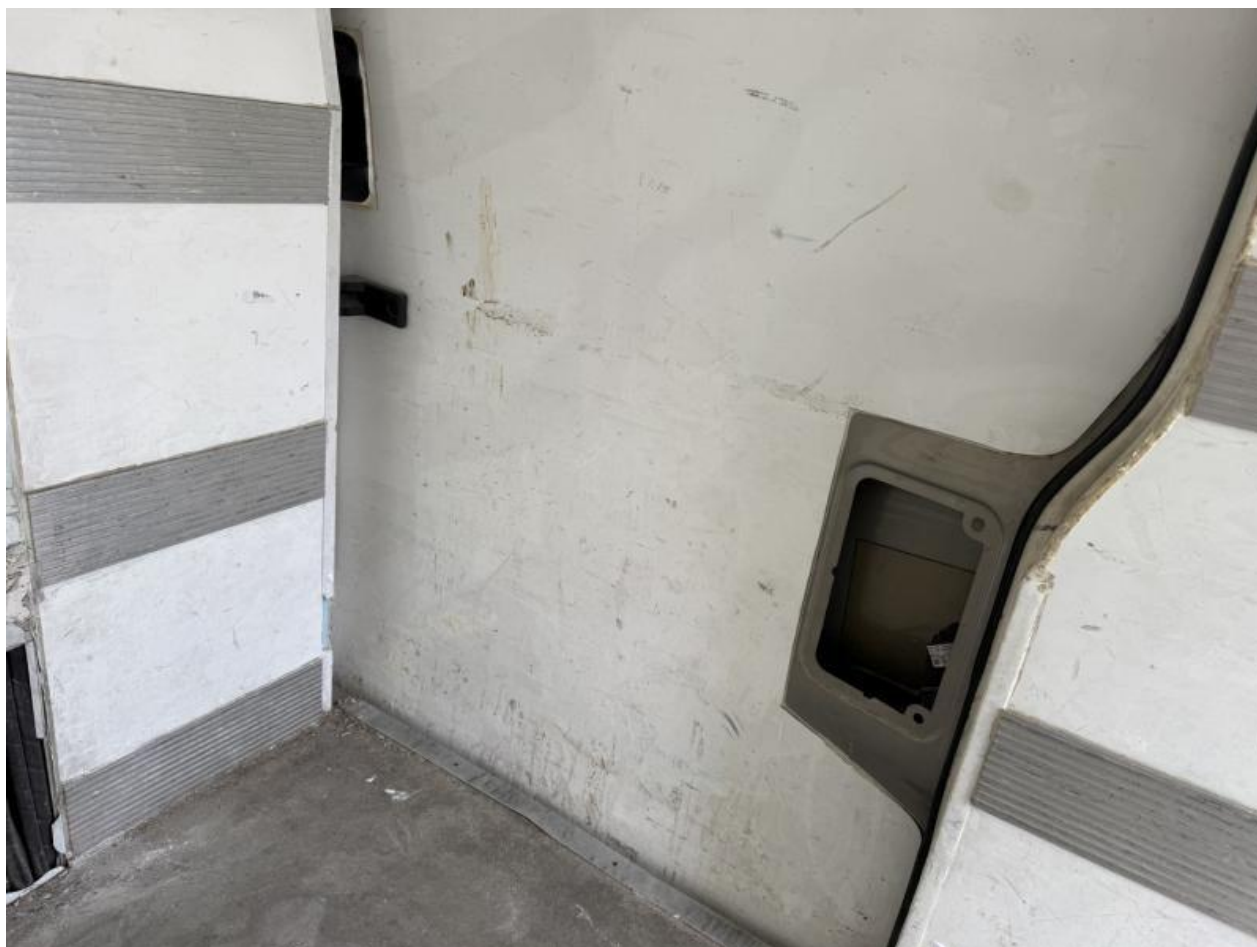
Fot. nr 39



Fot. nr 40



Fot. nr 41



Fot. nr 42



Fot. nr 43



Fot. nr 44



Fot. nr 45



Fot. nr 46



Fot. nr 47



Fot. nr 48



Fot. nr 49



Fot. nr 50



Fot. nr 51



Fot. nr 52



Fot. nr 53



Fot. nr 54



Fot. nr 55



Fot. nr 56



Fot. nr 57



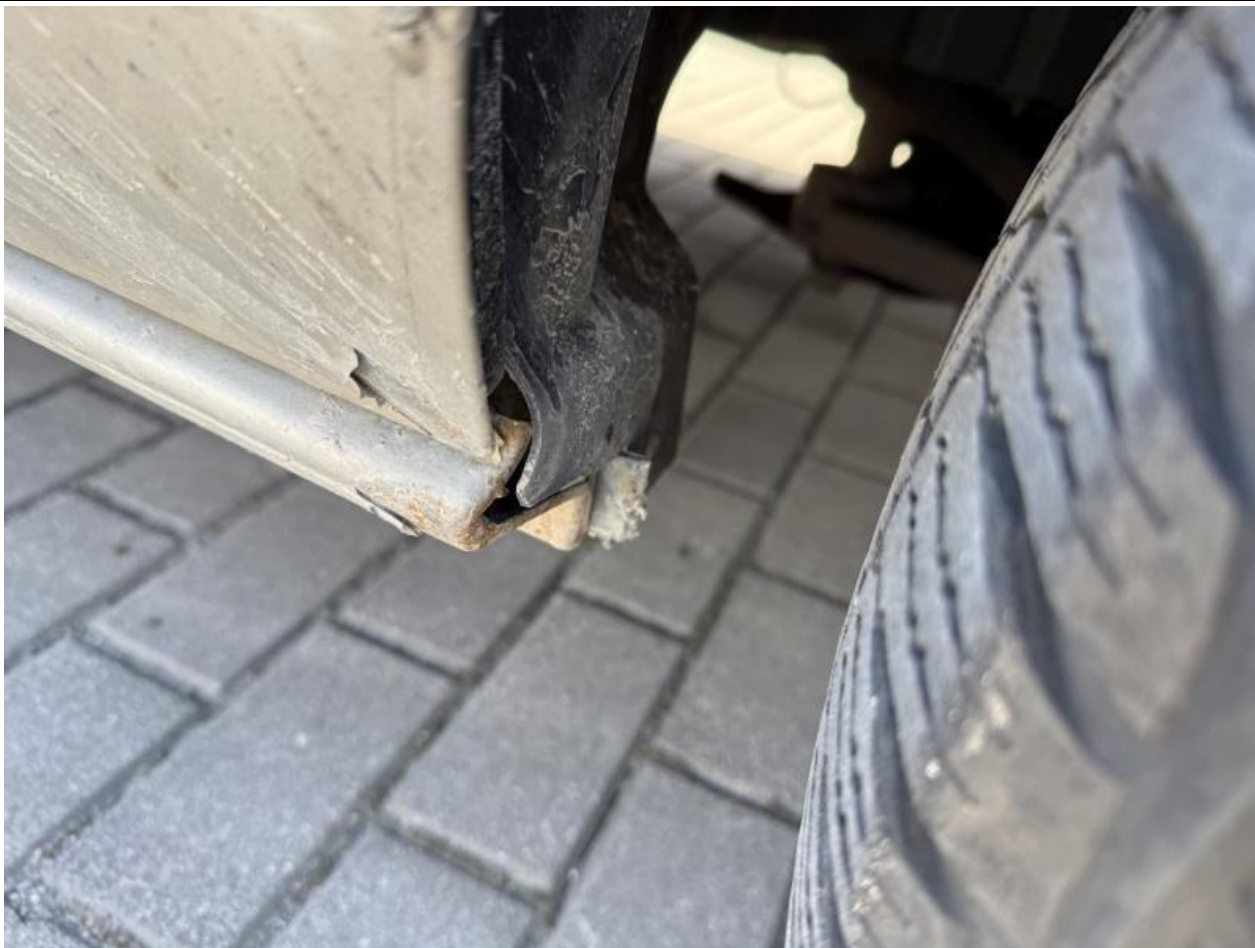
Fot. nr 58



Fot. nr 59



Fot. nr 60



Fot. nr 61



Fot. nr 62



Fot. nr 63



Fot. nr 64



Fot. nr 65



Fot. nr 66



Fot. nr 67



Fot. nr 68



Fot. nr 69



Fot. nr 70



Fot. nr 71



Fot. nr 72



Fot. nr 73



Fot. nr 74



Fot. nr 75



Fot. nr 76



Fot. nr 77



Fot. nr 78



Fot. nr 79



Fot. nr 80



Fot. nr 81



Fot. nr 82



Fot. nr 83



Fot. nr 84



Fot. nr 85



Fot. nr 86



Fot. nr 87



Fot. nr 88



Fot. nr 89



Fot. nr 90



Fot. nr 91



Fot. nr 92



Fot. nr 93



Fot. nr 94



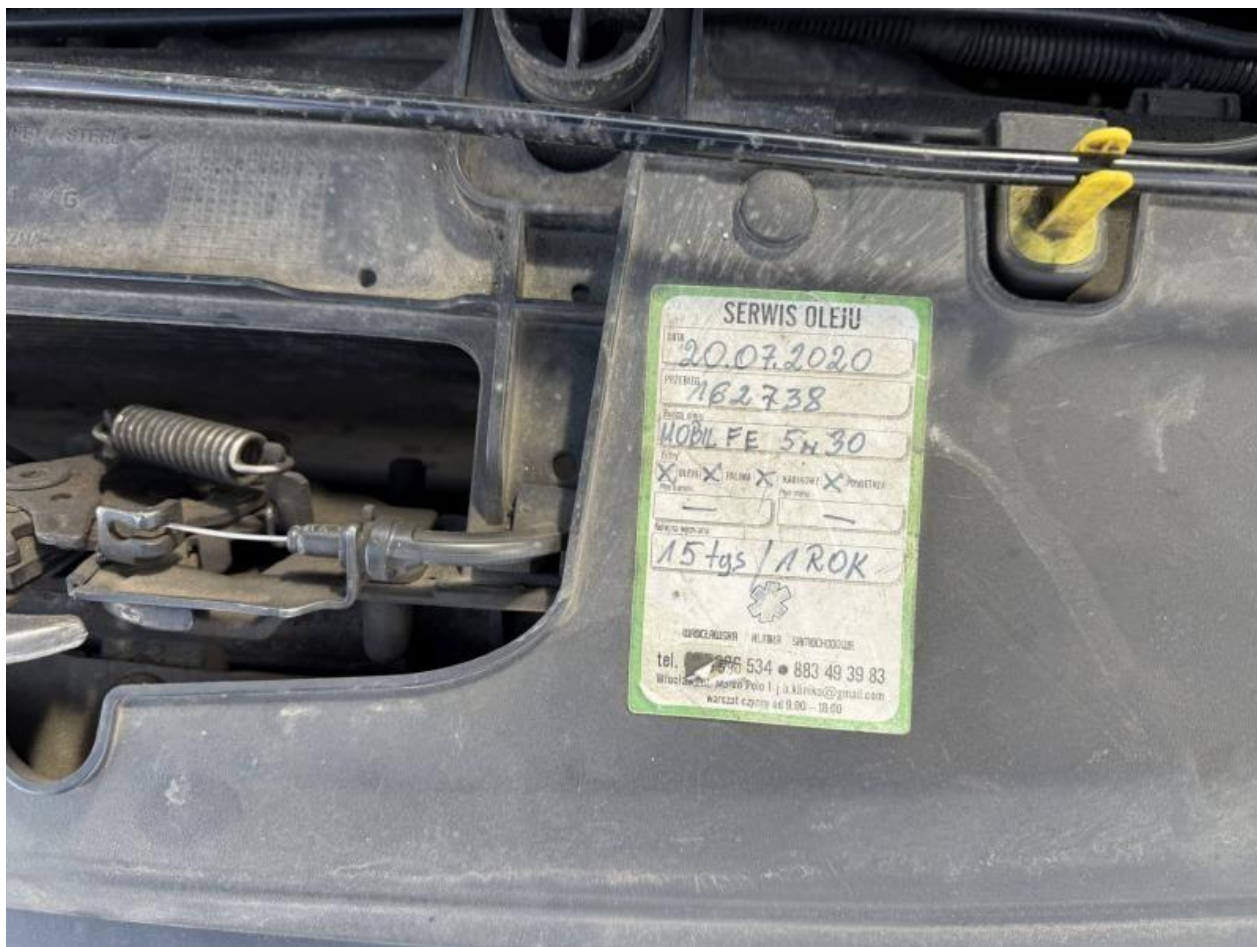
Fot. nr 95



Fot. nr 96



Fot. nr 97



Fot. nr 98



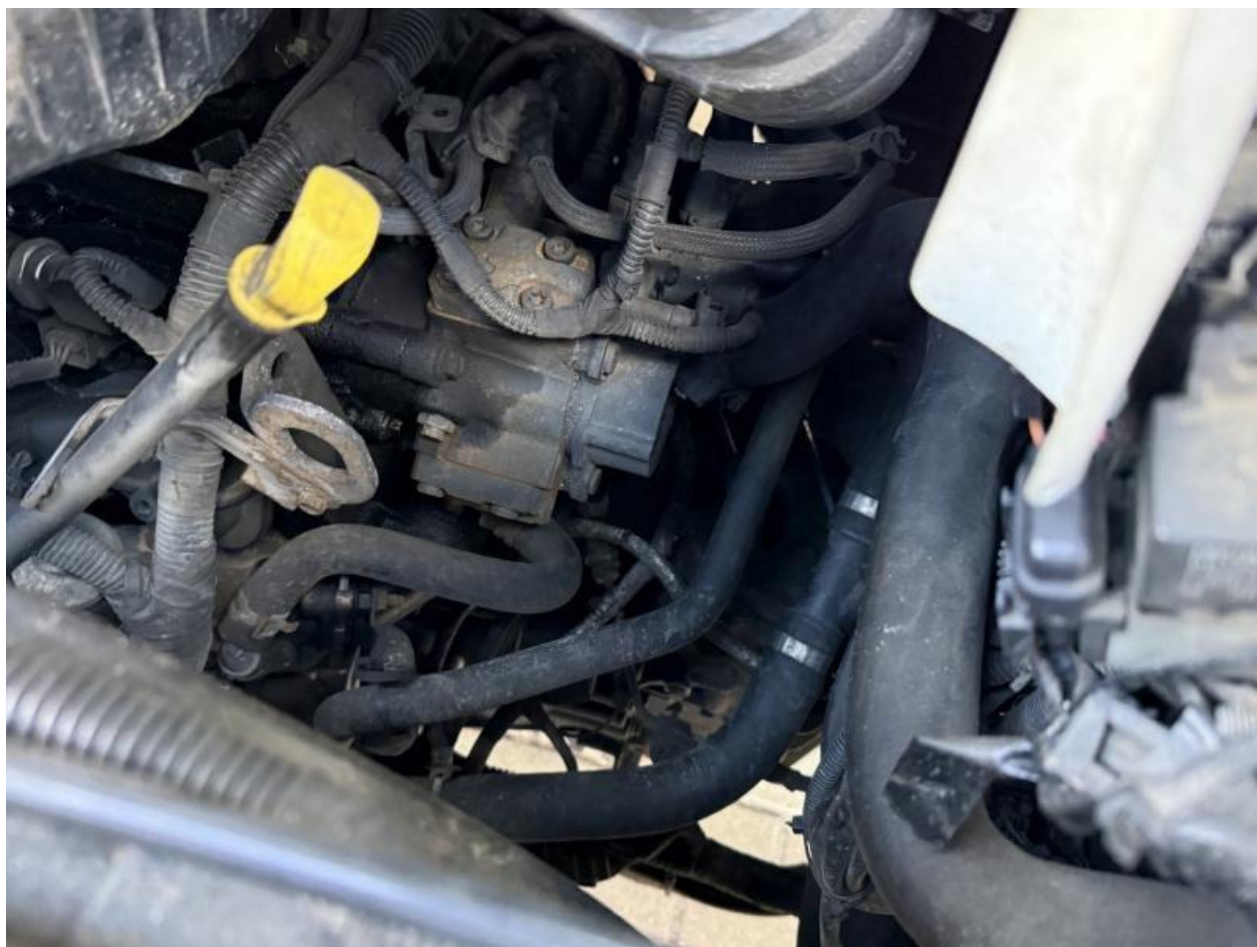
Fot. nr 99



Fot. nr 100



Fot. nr 101



Fot. nr 102



Fot. nr 103



Fot. nr 104



Fot. nr 105



Fot. nr 106



Fot. nr 107



Fot. nr 108



Fot. nr 109



Fot. nr 110



Fot. nr 111



Fot. nr 112



Fot. nr 113



Fot. nr 114



Fot. nr 115



Fot. nr 116



Fot. nr 117



Fot. nr 118



Fot. nr 119



Fot. nr 120



Fot. nr 121



Fot. nr 122



Fot. nr 123



Fot. nr 124

