

Nr zlecenia: 05/11/03/2026/CHEMIROL

z dnia: 2026/03/11

**Rzeczoznawca:**

Ryszard Boi ski / zatw. Pion Weryfikacyjny eRzeczoznawcy



## P o g l d o w y R a p o r t S t a n u T e c h n i c z n e g o

Zadanie: Ocena stanu technicznego i okre lenie warto ci rynkowej pojazdu

### DANE IDENTYFIKACYJNE POJAZDU

Dane: [O] III-2026

Rodzaj pojazdu: **Samochód osobowy**

VIN: **T M B J P 7 N X 7 N Y 0 9 5 4 3 7**

Marka: **SKODA**

Nr rejestracyjny: **CMG06W4**

Model pojazdu: **Octavia IV 1.0 TSI MR`20 E6d**

Nr Info-Ekspert: **034-04411**

Wersja: **Ambition**

Rok produkcji: **2022**

Wskazanie drogomierza 178673 km

Data pierwszej rejestracji 2022/07/22

Data wa no ci badania technicznego 2027/07/21

Rodzaj nadwozia kombi (uniwersalne) 5 drzwiowe

Dop. masa całk. 1850 kg\*

Jednostka nap dowy z zapłonem iskrowym (wtrysk)

Pojemno / Moc silnika 999 ccm / 81kW (110KM)

Doładowanie Turbosp. z chłodn. powietrza

Liczba cylindrów / Układ cylindrów / Liczba zaworów 3 / rz dowy / 12

Rodzaj skrzyni biegów manualna

Rodzaj nap du przedni (4x2)

Kolor powłoki lakierowej, (rodzaj lakieru) Niebieski 2-warstwowy typu perła

<b>WYPOSA ENIE STANDARDOWE</b>
--------------------------------

<p><b>L.p. Nazwa elementu wyposażenia</b></p> <p>1 ABS - system zapobiegający blokowaniu kół</p> <p>2 Blokada mechanizmu różnicowego EDS</p> <p>3 Bluetooth</p> <p>4 Czujnik deszczu z automatyczną kontrolą wiatel mijania</p> <p>5 Czujniki parkowania - tył z MANOEUVRE ASSIST</p> <p>6 Funkcja SMART LINK</p> <p>7 Głośniki 8 szt.</p> <p>8 Gniazdo 12V w bagażniku</p> <p>9 Hamulec postojowy elektromechaniczny</p> <p>10 Immobilizer</p> <p>11 Kamera cofania</p> <p>12 Kierownica 2-ramienna</p> <p>13 Klimatyzacja automatyczna Climatronic 2 strefowa</p> <p>14 Komputer pokładowy</p> <p>15 Kurtyny powietrzne boczne</p> <p>16 Lusterko wewnętrzne z czujnikiem wilgotności</p> <p>17 Miotelka w schowku drzwi kierowcy</p> <p>18 Mocowanie fotelika dziecięcego ISOFIX na tylnym siedzeniu</p> <p>19 Poduszka powietrzna kierowcy</p> <p>20 Poduszka powietrzna kolanowa kierowcy</p> <p>21 Poduszka powietrzna pasażera z możliwością odłączenia</p> <p>22 Poduszki powietrzne boczne przednie</p> <p>23 Radio Skoda Auto Swing (wyświetlacz 8,25" ,USB-C)</p> <p>24 Reflektory LED Basic</p> <p>25 Relingi dachowe czarne</p> <p>26 Roleta do bagażnika</p> <p>27 Schowek na okulary</p> <p>28 Siatki mocujące bagażnik 3 szt.</p>	<p><b>L.p. Nazwa elementu wyposażenia</b></p> <p>29 Sygnalizacja niezapiętych pasów bezpieczeństwa na wszystkich miejscach</p> <p>30 Sygnalizacja otwartych drzwi</p> <p>31 Sygnalizacja pozostawienia włączonych wiatel</p> <p>32 Sygnalizacja zmiany kierunku</p> <p>33 System bezkluczykowego uruchamiania pojazdu Kessy Go</p> <p>34 System DSR</p> <p>35 System dystrybucji siły hamowania elektroniczny EBV</p> <p>36 System elektronicznej kontroli toru jazdy ESP</p> <p>37 System Front Assist</p> <p>38 System kontroli ciśnienia w oponach</p> <p>39 System ostrzegający przed zjechaniem z pasa ruchu</p> <p>40 System pokolizyjny ACS</p> <p>41 System stabilizacji toru jazdy przyczepy TSA</p> <p>42 System Start/Stop</p> <p>43 System wspomagający hamowanie w zakrętach</p> <p>44 System wspomagania ruszania pod górę</p> <p>45 Szyby regulowane elektrycznie z mechanizmem zapobiegającym przycięciu tylnych wiatel do jazdy dziennej</p> <p>46 wiatla p/mgienne przednie z doświetlaniem łuków LED</p> <p>47 wiatla tylne LED z dynamicznymi kierunkowskazami</p> <p>48 Tarcze kół aluminiowe 17" "Rotare Aero"</p> <p>49 Tuner radiowy cyfrowy DAB</p> <p>50 Usługa Care Connect</p> <p>51 Wspomaganie układu kierowniczego</p> <p>52 Wycieraczka szyby tylnej</p> <p>53 Wyświetlacz Maxi-DOT kolorowy</p> <p>54 Zamek centralny zdalnie sterowany + 2 kluczyki składane</p>
---	--

**L.p. Nazwa pakietu / elementu pakietu wyposażenia standardowego**

1 Kierownica i dźwignia zmiany biegów pokryte skórą  
Dźwignia zmiany biegów pokryta skórą  
Kierownica 3-ramienna pokryta skórą

2 Lusterka zewnętrzne podgrzewane i regulowane elektrycznie  
Lusterka zewnętrzne regulowane elektrycznie  
Lusterka zewnętrzne podgrzewane elektrycznie

3 Podłokietniki centralne: przedni i tylny  
Podłokietnik centralny przedni  
Podłokietnik siedzeń tylnych

4 System kontroli przyspieszenia ASR/MSR  
System p/porozbiegowy przy przyspieszaniu ASR  
System p/porozbiegowy MSR

5 Tempomat z ogranicznikiem prędkości  
Ogranicznik prędkości  
Tempomat

**WYPOSA ENIE DODATKOWE****L.p. Nazwa elementu wyposażenia**

- 1 Lakier perłowy
- 2 \* Zestaw naprawczy opon

**OPIS ZAMONTOWANEGO W POJE DZIE OGUMIENIA**

Koło	Marka, typ	Bieżnik [mm]
Przednie lewe:	*FIRESTONE 205/55 R17 95V XL WINTERHAWK 4 TL	3,5
Przednie prawe:	*FIRESTONE 205/55 R17 95V XL WINTERHAWK 4 TL	3,5
Tylne lewe:	*FIRESTONE 205/55 R17 95V XL WINTERHAWK 4 TL	4,7
Tylne prawe:	*FIRESTONE 205/55 R17 95V XL WINTERHAWK 4 TL	4,5

**KOREKTY WARTO CI POJAZDU**

KOREKTA ZA PIERWSZ REJESTRACJ	( + )
KOREKTA ZA WYPOSA ENIE	( + )
KOREKTA ZA PRZEBIEG	( - )
KOREKTY RÓ NE:	
Stan utrzymania i dbała o pojazd	( - )
Weryfikacja i naprawa radia	( - )
KOREKTY RÓ NE RAZEM	( - )
KOREKTA ZA OGUMIENIE	( - )

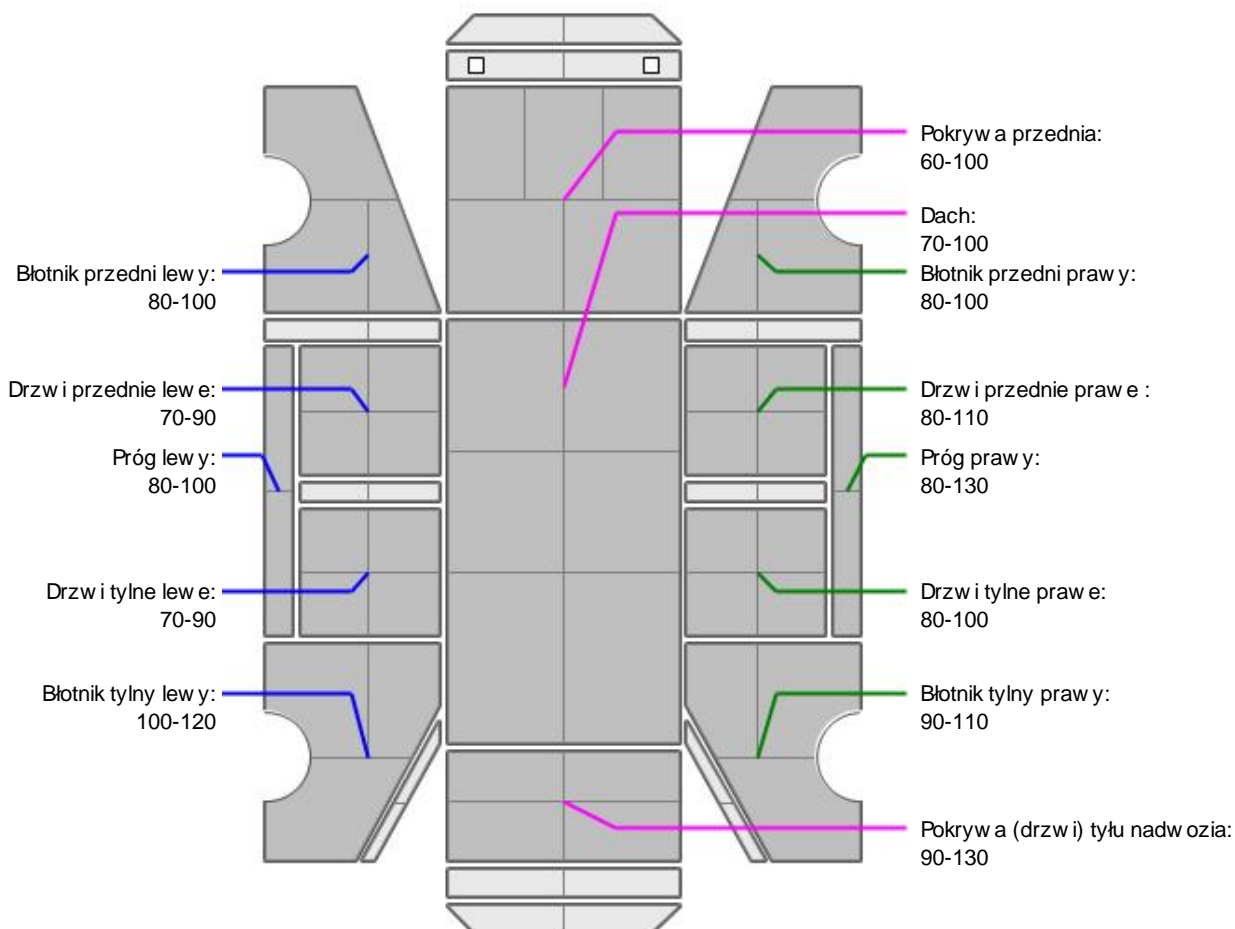
**OPIS STANU TECHNICZNEGO ZESPOŁÓW POJAZDU****NADWOZIE - Szkielet i poszycia zewn trzne**

L.p.	Nazwa elementu	L / P	Rodzaj uszkodzenia	Opis	Fot. nr
1	Błotnik przedni	L	Zarysowania powłoki lakierowej		
2	Pokrywa przednia		Odpryski powłoki lakierowej		
3	Drzwi boczne tylne	P	Zarysowania powłoki lakierowej		
4	Próg	L	Zarysowania powłoki lakierowej		
5	Dach		Odpryski powłoki lakierowej z miejscow korozj blachy		
6	Błotnik tylny	L	Odpryski powłoki lakierowej		
7	Drzwi tyłu nadwozia		Odpryski powłoki lakierowej		

Na pozostałych elementach obłachowania bryły nadwozia stwierdzono również typowe dla jego okresu eksploatacji uszkodzenia powłoki lakierowej ( zarysowania, odpryski, itp.)



## NADWOZIE – Opis powłoki lakierowej



L.p.	Nazwa elementu	L / P	Grubość powłoki [μm]	Opis
1	Pokrywa przednia		60-100	
2	Dach		70-100	
3	Błotnik przedni	L	80-100	
4	Próg	L	80-100	
5	Drzwi przednie	L	70-90	
6	Drzwi tylne	L	70-90	
7	Błotnik tylny	L	100-120	
8	Błotnik przedni	P	80-100	
9	Próg	P	80-130	
10	Drzwi przednie	P	80-110	
11	Drzwi tylne	P	80-100	
12	Błotnik tylny	P	90-110	
13	Pokrywa (drzwi) tyłu nadwozia		90-130	

Podane przedziały grubości powłoki lakierowej, dotyczą punktów pomiarowych. Nie mogą być traktowane jako gwarancja, że grubość powłoki lakierowej w innych punktach nie wykracza poza te przedziały. Pomiar powłoki lakierowej został wykonany urządzeniem budowlanym w posiadaniu rzeczoznawcy. Pomiar wykonany innym przyrządem może się różnić.

**NADWOZIE – Wyposażenie zewnętrzne**

L.p.	Nazwa elementu	L / P	Rodzaj uszkodzenia	Opis	Fot. nr
1	Zderzak przedni		Odpryski powłoki lakierowej		
2	Zderzak tylny		Odpryski powłoki lakierowej	Zarysowania powłoki lakierowej	
3	Szyba przednia		Nieoryginalna		

**NADWOZIE – Wyposażenie wewnętrzne**

L.p.	Nazwa elementu	L / P	Rodzaj uszkodzenia	Opis	Fot. nr
1	Fotel przedni kpl.	P	Zabrudzony		

Wn trze pojazdu nosi typowe dla jego okresu eksploatacji zabrudzenia oraz zużycie wszystkich elementów.

**PODWOZIE – ZAWIESZENIE I KOŁA**

L.p.	Nazwa elementu	L / P	Rodzaj uszkodzenia	Opis	Fot. nr
1	Tarcza koła przedniego ze stopu lekkiego	L	Zadrapania krawędzi bocznej		

**JAZDA KONTROLNA**

- |   |  |          |
|---|--|----------|
| 1 | Główny przebieg pracy silnika                | BEZ UWAG |
| 2 | Zmiana biegów, działanie sprzęgła            | BEZ UWAG |
| 3 | Skuteczność hamulca zasadniczego             | BEZ UWAG |
| 4 | Skuteczność hamulca pomocniczego             | BEZ UWAG |
| 5 | Działanie drogomierza i szybkoobrotowomierza | BEZ UWAG |

Próba ruchowa przeprowadzona na niewielkim dystansie, na zimnym silniku, w warunkach parkingowych, z prędkością do 15 km/h.

Komputer pokładowy - cały wyświetlacz i radio wyświetla się całe co chwile i wyświetla się.

**DOKUMENTY I KOMPLETACJA POJAZDU**

- |   |                        |     |
|---|------------------------|-----|
| 1 | Kluczyki (ilość sztuk) | 2   |
| 2 | Dowód rejestracyjny    | TAK |

**POZOSTAŁE INFORMACJE**

- Pochodzenie pojazdu**  
Salon Polska
- Badanie poprawności numerów identyfikacyjnych**  
Numer VIN wybity na karoserii oraz numer VIN tabliczki znamionowej zgodny z DR.
- Weryfikacja odczytanego stanu drogomierza**  
Nie weryfikowano.

**Zastrzeżenia ograniczające opinie.**

- Zawarte w niniejszej Ocenie/Raporcie informacje (w tym dotyczące wyposażenia) służą jedynie ogólnym celom informacyjnym. Ocena/Raport nie może być zatem traktowana jako oferta w rozumieniu przepisów Kodeksu Cywilnego oraz opisu towaru ani zapewnienia w rozumieniu art. 4 Ustawy z dnia 27 lipca 2002 roku o szczególnych warunkach sprzedaży konsumenckiej.
- Ocena/Raport została sporządzona w celu ustalenia istnienia lub nieistnienia uszkodzeń nieakceptowalnych poza kosztowności oceny umowy korzystania z samochodu lub innych okoliczności uzgodnionych w zleceniu. Ocena/Raport nie obejmuje typowych uszkodzeń wynikających z eksploatacji samochodu oraz jego standardowego zużycia.
- Jeżeli traktować ten dokument jako źródło wiedzy o samochodzie przy jego zakupie, czynisz to na własną odpowiedzialność. Rzeczoznawca sp.j. nie ponosi odpowiedzialności za takie użycie tej Oceny/Raporu.
- Niniejsza wycena służy wyłącznie do oszacowania wartości rynkowej przedmiotu wyceny i nie może być wykorzystywana do żadnego innego celu, ni wymieniony powyżej. W szczególności wycena nie może stanowić podstawy do oceny cech i stanu wycenianego obiektu przy jego zakupie.
- Rzeczoznawca nie bierze na siebie odpowiedzialności za wady ukryte (prawne i fizyczne) oraz ewentualne skutki wynikające z dalszego użytkowania przedmiotu wyceny, a także za skutki wykorzystania samej wyceny.
- Powyższa wycena nie jest ekspertyzą stanu technicznego przedmiotu wyceny i za taką nie może być uznawana, w szczególności nie może być traktowana jako gwarancja sprzedaży przedmiotu wyceny za oszacowaną wartość.
- Wycenę przeprowadzono w oparciu o dostarczoną dokumentację oraz badanie organoleptyczne wycenianego obiektu. Nie prowadzono badań diagnostycznych oraz weryfikacji warsztatowej przedmiotu wyceny.
- Nie stwierdzono dodatkowych niesprawności i/lub uszkodzeń i/lub braków w zakresie możliwym do ustalenia w warunkach oględzin tj. bez: dostępu do spodu pojazdu, specjalistycznego sprzętu diagnostycznego, jazdy próbnej wykonanej w warunkach drogowych z obciążeniem.
- Rzeczoznawca podczas oględzin poza warszatem nie jest w stanie stwierdzić wypadkowej przeszłości pojazdu. W przypadku podwyższonych wartości pomiarów powłoki lakierowej, konieczna jest ekspertyza w warunkach warsztatowych.
- Rok produkcji pojazdu - nie weryfikowano. Przyjeto w oparciu o dane przekazane przez Zleceniodawcę.
- Niniejsza wycena nie może być publikowana w całości w jakimkolwiek dokumencie bez zgody wykonawców i bez uzgodnienia z nimi formy i treści takiej publikacji. Zakaz publikacji nie dotyczy posługiwania się wyceną w umowach cywilno-prawnych zawieranych przez zleceniodawcę i dotyczących przedmiotu.
- Przed odbiorem pojazdu, kupujący zobowiązany jest do konfrontacji rzeczywistego stanu z informacjami zawartymi w wycenie. Odbiór przedmiotu jest równoznaczny ze zrzeczeniem się wszelkich roszczeń, co do stanu technicznego.
- Nie badano poprawności i/lub budowy numerów identyfikacyjnych/seryjnych obiektu oraz nie weryfikowano prawdziwości danych obiektu.
- Niniejsza wycena nie może być traktowana jako gwarancja sprzedaży przedmiotu wyceny za oszacowaną wartość.
- W przypadku ujawnienia dodatkowych informacji dotyczących przedmiotowego pojazdu, niedostępnych w czasie wykonywania niniejszej opinii, zaprezentowane stanowisko może ulec zmianie.
- W opinii założono, że nie wykryto żadnych faktów, które mogłyby istotnie wpływać na wartość wycenianego pojazdu, jeżeli w opisie pojazdu nie widnieje inaczej.
- Rzeczoznawca nie ponosi odpowiedzialności za ewentualne błędy wynikające z przedstawionych informacji otrzymanych od użytkownika/sprzedawcy/zamawiacza wyceny, jeżeli brak podstaw do kwestionowania ich zgodnie ze stanem rzeczywistym lub te ustalenie stanu rzeczywistego przez rzeczoznawcę było niemożliwe lub znacznie utrudnione.
- Wyposażenie standardowe wg. Info - Ekspert/Eurotax. Rzeczoznawca nie ponosi odpowiedzialności za ewentualne błędy programu. Opis stanu technicznego pojazdu jest ważny na dzień oględzin. Rzeczoznawca nie bierze odpowiedzialności za zmiany stanu pojazdu wynikające z dalszej eksploatacji lub postoju (np. uszkodzenie akumulatora, powiększenie lub powstanie ognisk korozji, uszkodzenie układu hamulcowego, itp.).
- Jeżeli elementy jednostki napędowej, układu przeniesienia napędu itp., są rozmontowane, rzeczoznawca nie weryfikuje kompletności poszczególnych układów. Możliwość wystąpienia braków w kompletacji (np. ze względu na wykorzystanie unieruchomionego pojazdu jako „dawcy części”).
- Nie weryfikowano odczytanego stanu drogomierza z zapisami w urzędzeniach elektronicznych pojazdu.

*Dokument wystawiony elektronicznie, ważny bez podpisu*

DOKUMENTACJA FOTOGRAFICZNA



Fot. nr 1



Fot. nr 2



Fot. nr 3



Fot. nr 4



Fot. nr 5



Fot. nr 6



Fot. nr 7



Fot. nr 8



Fot. nr 9



Fot. nr 10



Fot. nr 11



Fot. nr 12



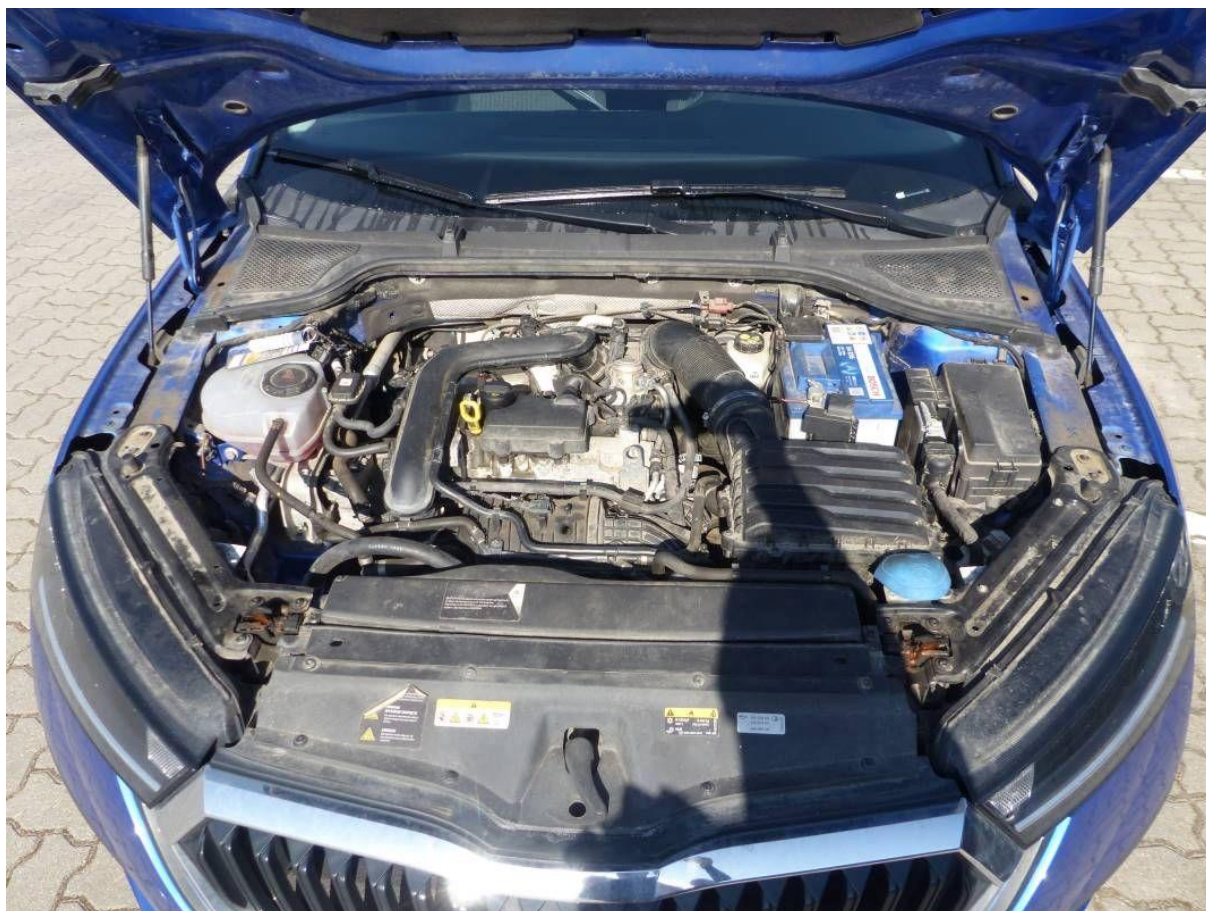
Fot. nr 13



Fot. nr 14



Fot. nr 15



Fot. nr 16



Fot. nr 17



Fot. nr 18



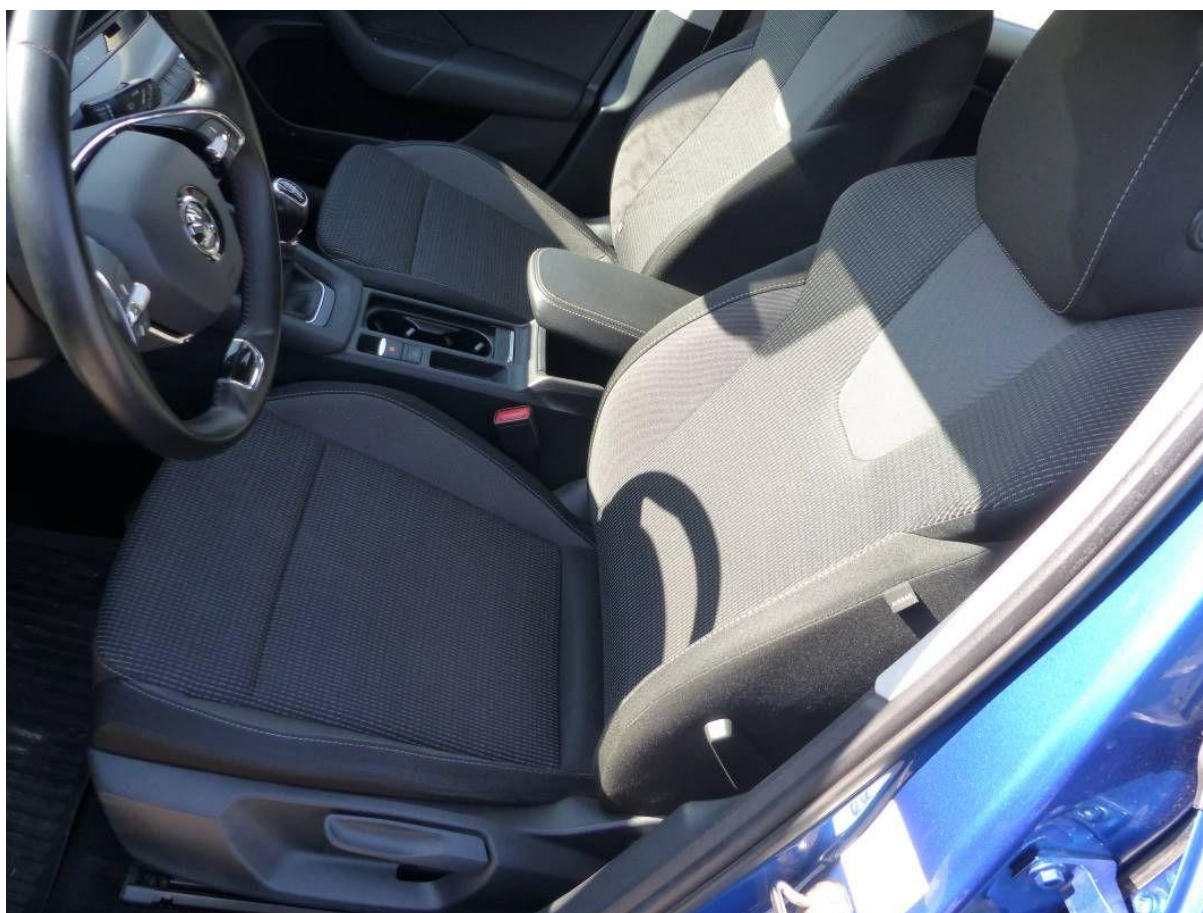
Fot. nr 19



Fot. nr 20



Fot. nr 21



Fot. nr 22



Fot. nr 23



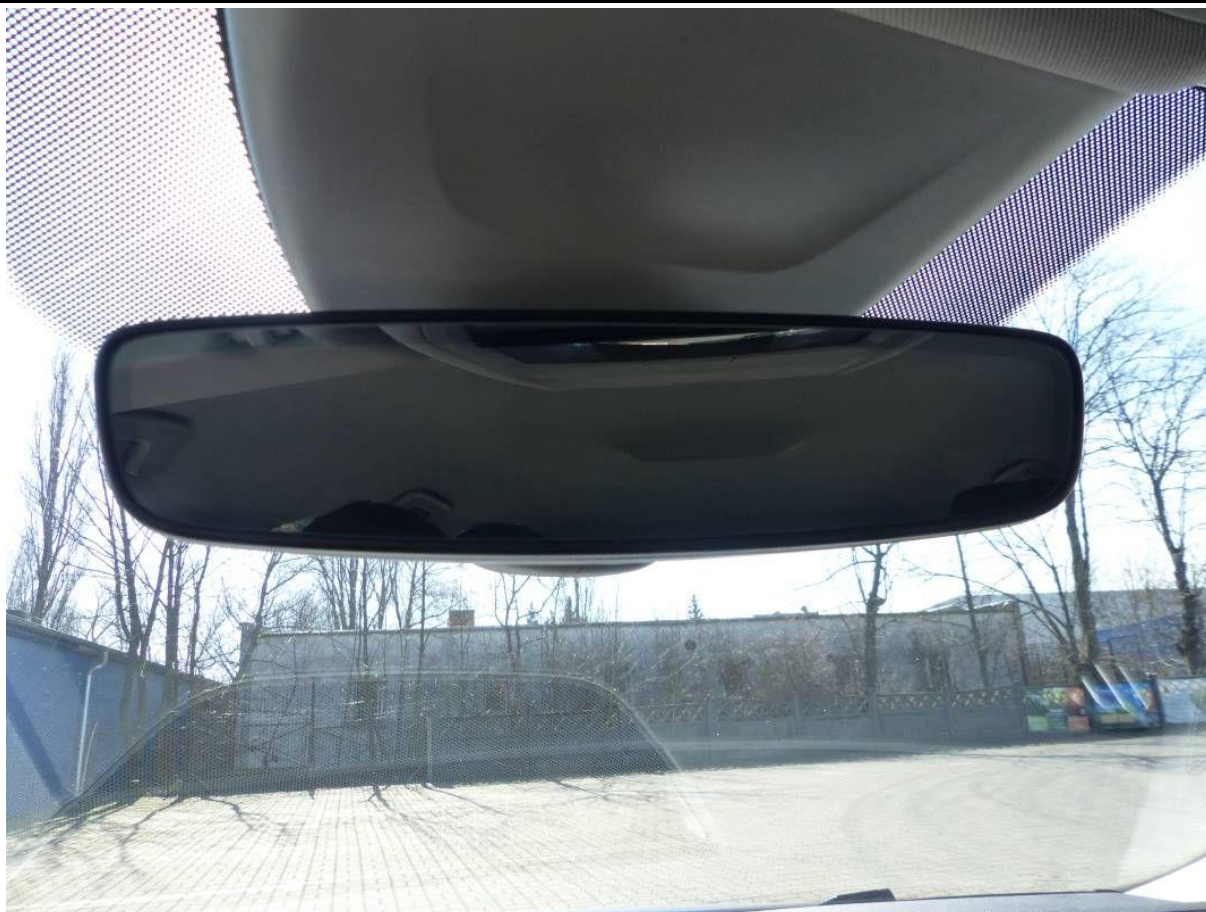
Fot. nr 24



Fot. nr 25



Fot. nr 26



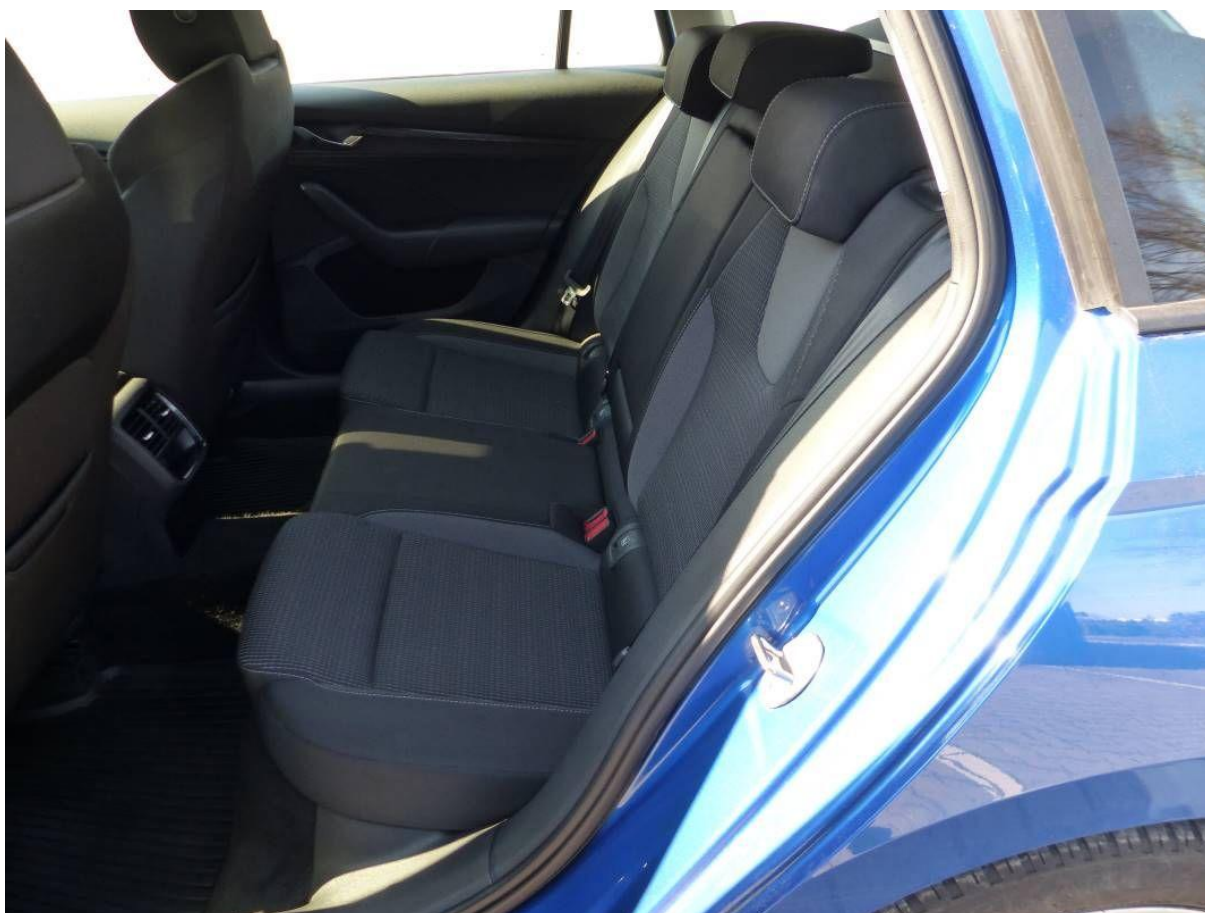
Fot. nr 27



Fot. nr 28



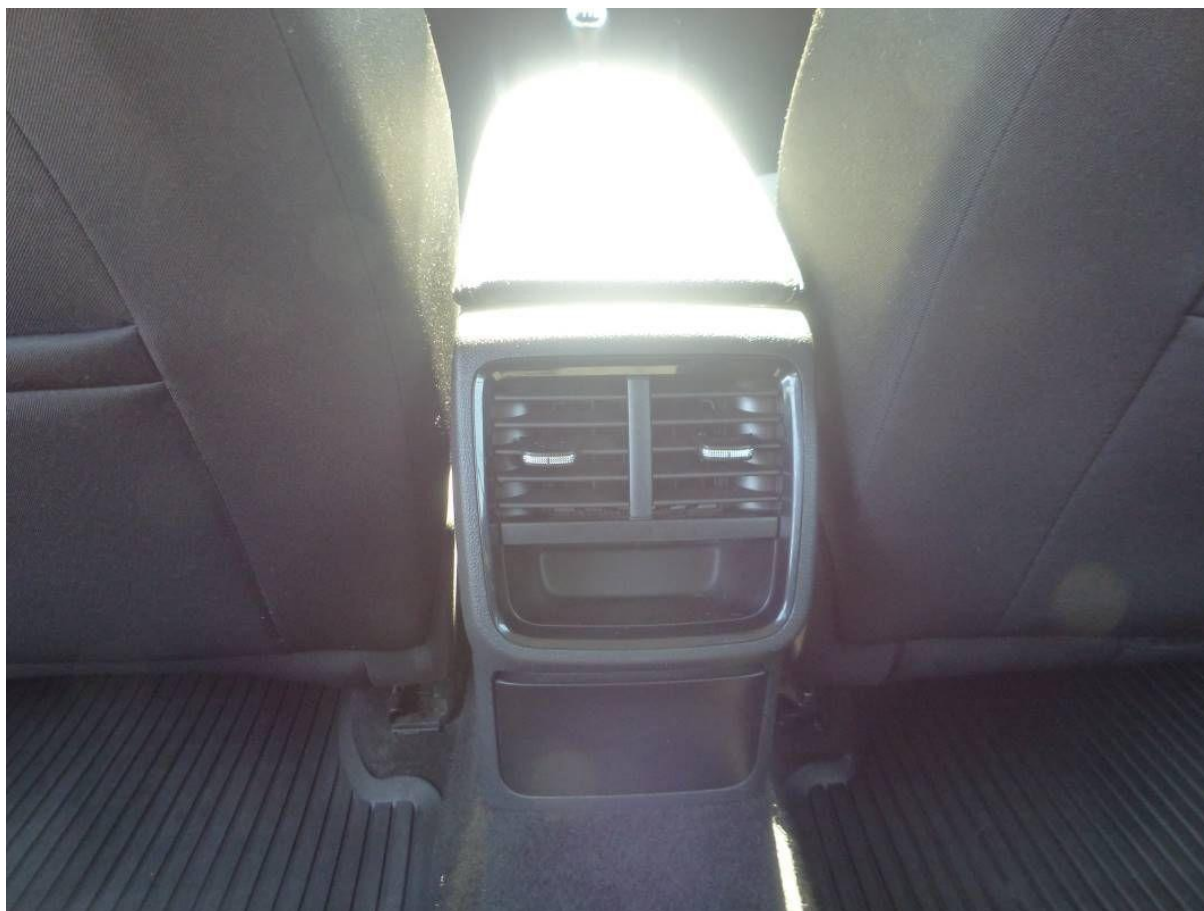
Fot. nr 29



Fot. nr 30



Fot. nr 31



Fot. nr 32



Fot. nr 33



Fot. nr 34



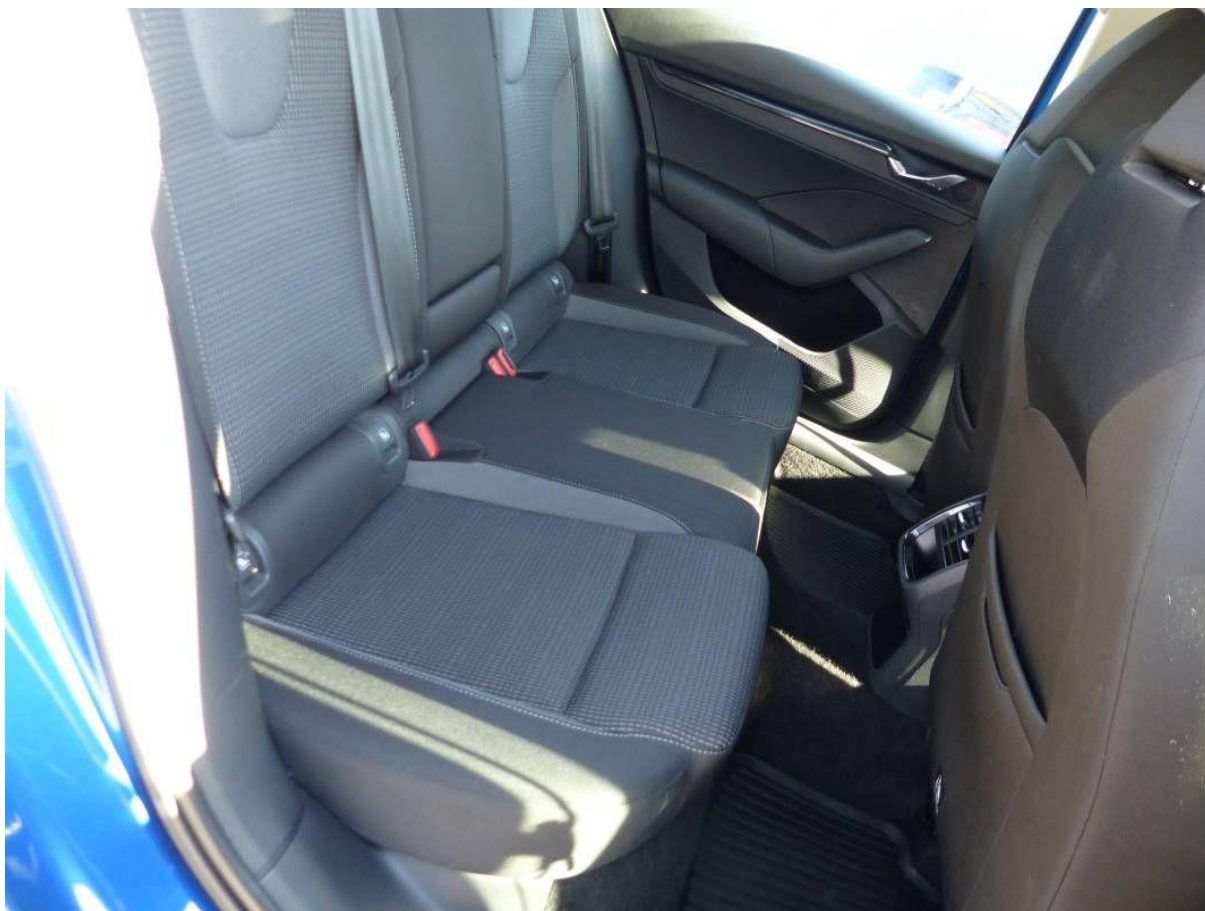
Fot. nr 35



Fot. nr 36



Fot. nr 37



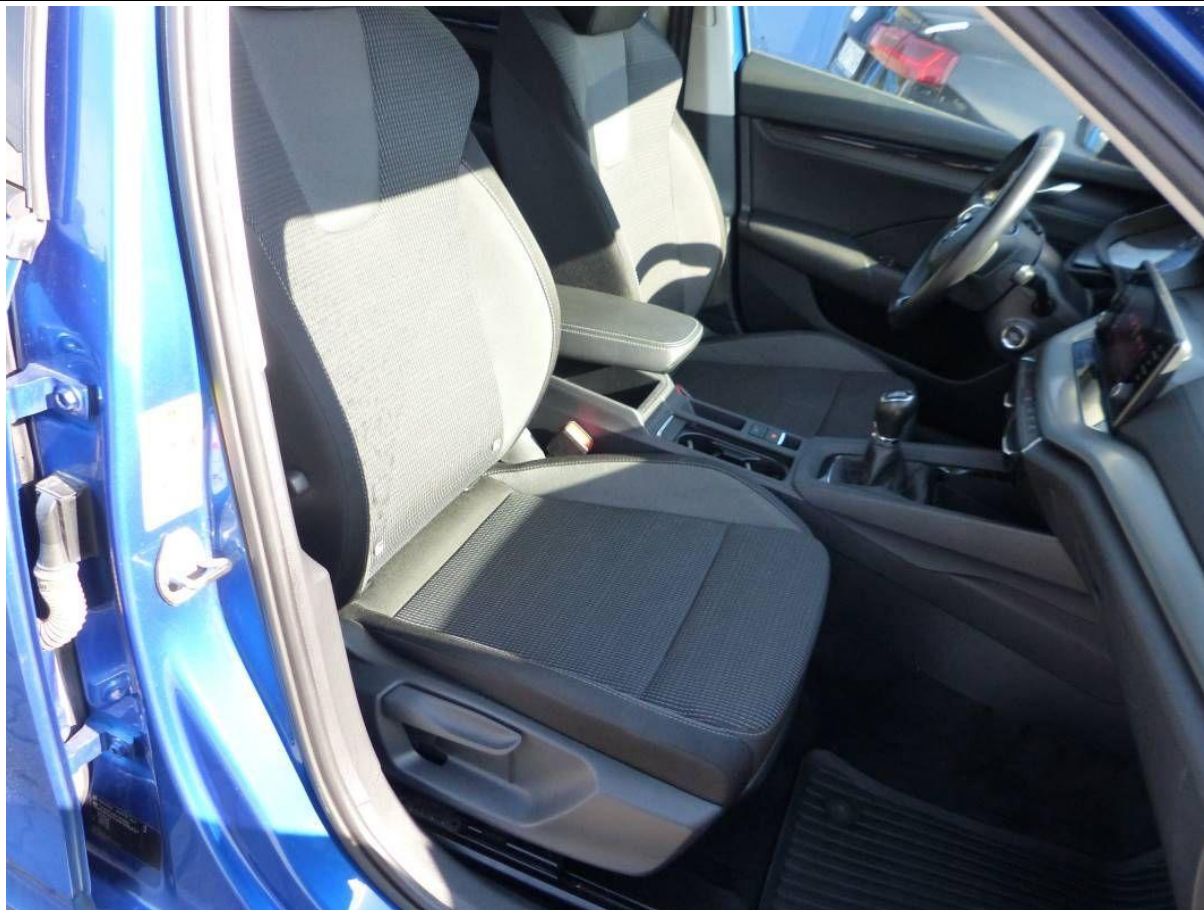
Fot. nr 38



Fot. nr 39



Fot. nr 40



Fot. nr 41



Fot. nr 42



Fot. nr 43



Fot. nr 44



Fot. nr 45



Fot. nr 46



Fot. nr 47



Fot. nr 48



Fot. nr 49



Fot. nr 50



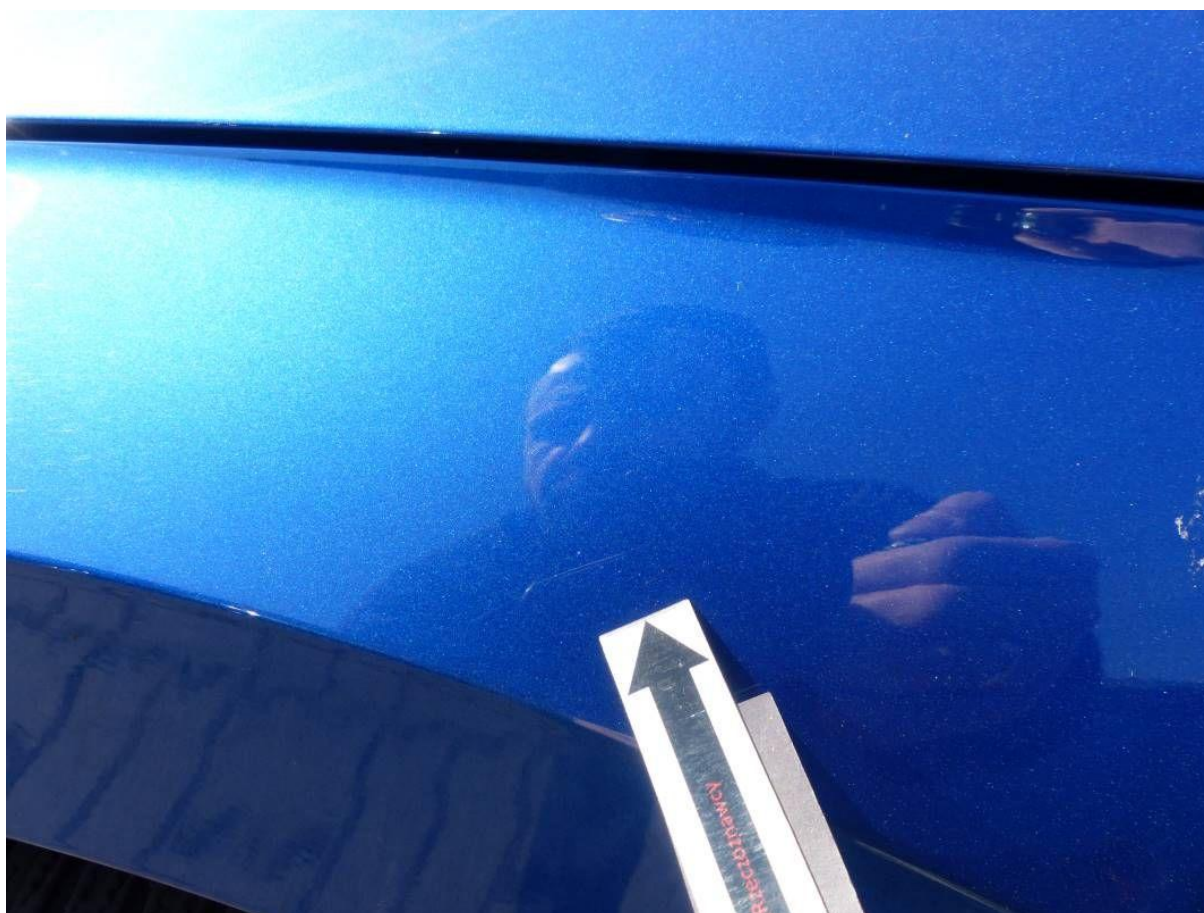
Fot. nr 51



Fot. nr 52



Fot. nr 53



Fot. nr 54



Fot. nr 55



Fot. nr 56



Fot. nr 57



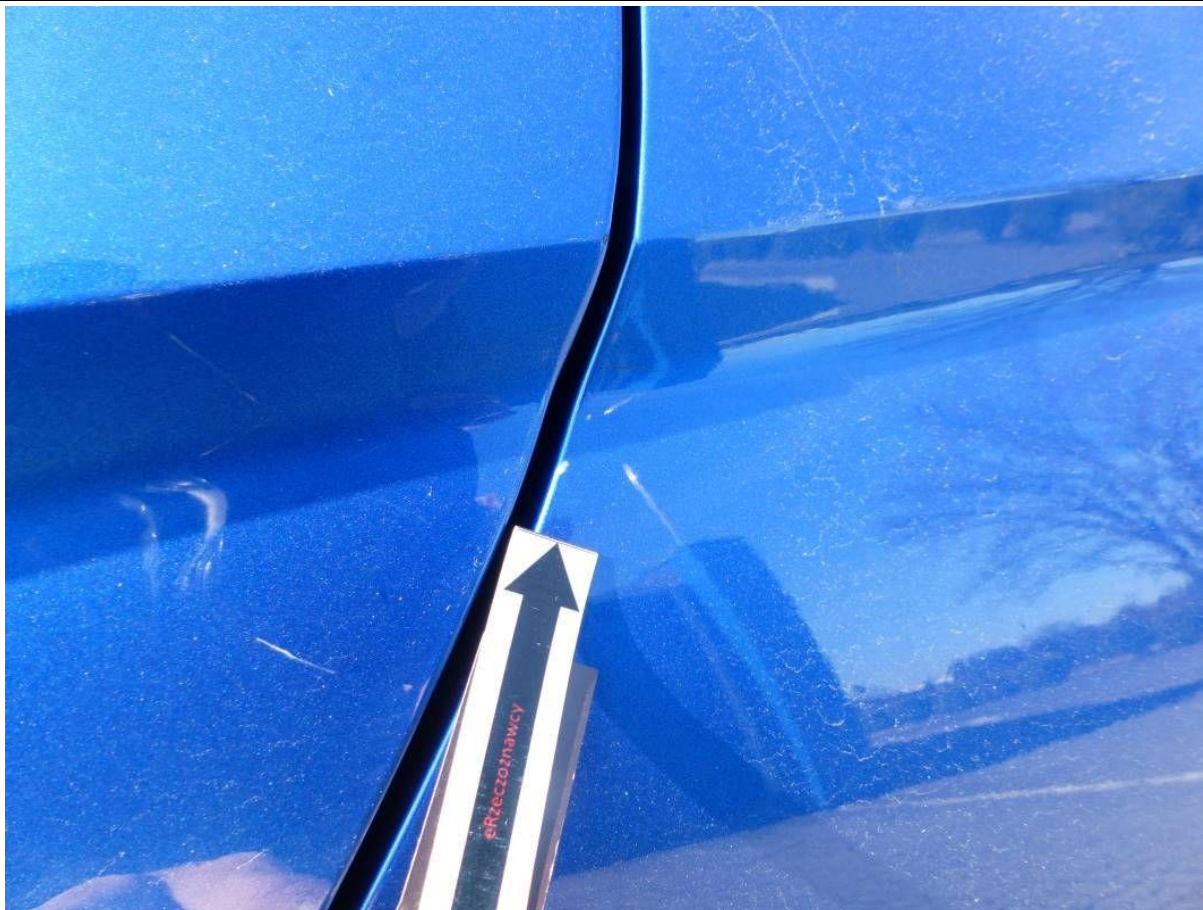
Fot. nr 58



Fot. nr 59



Fot. nr 60



Fot. nr 61



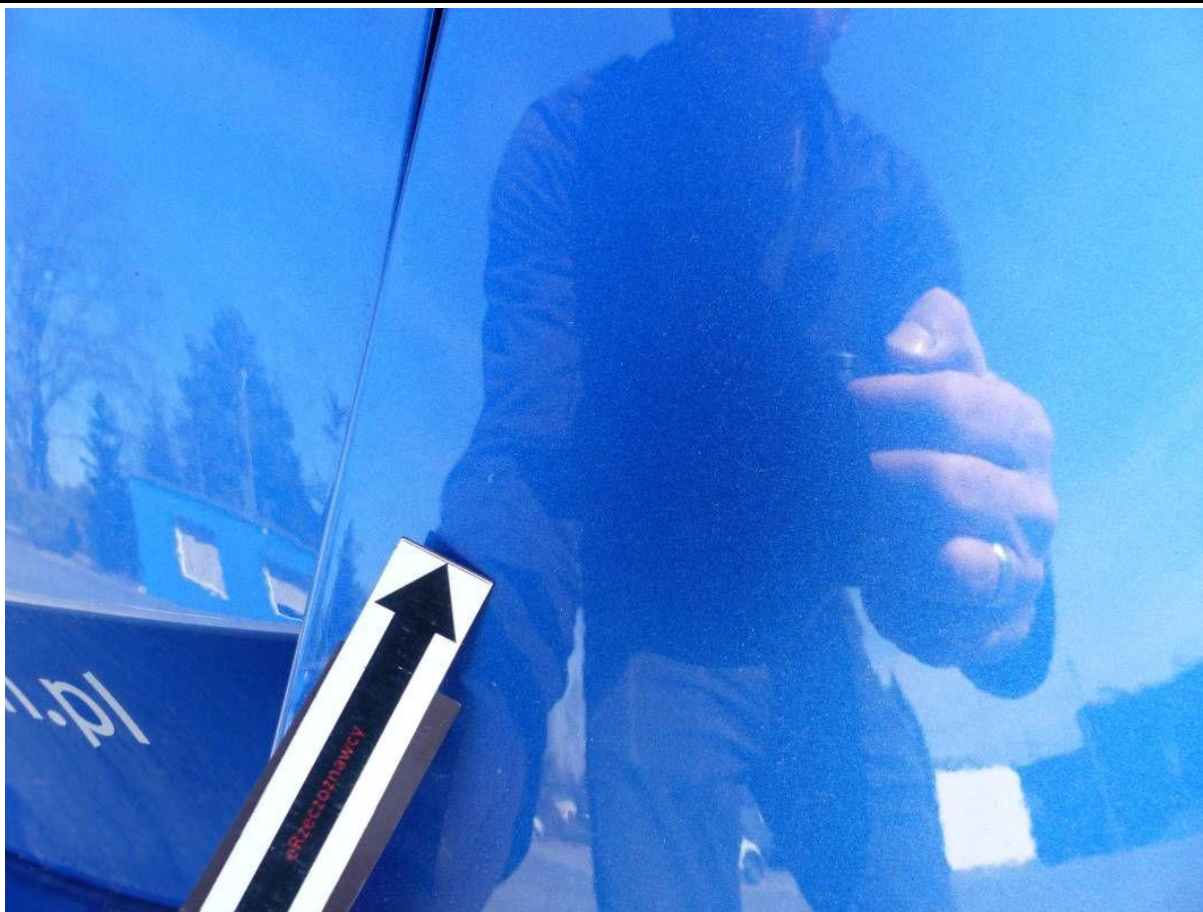
Fot. nr 62



Fot. nr 63



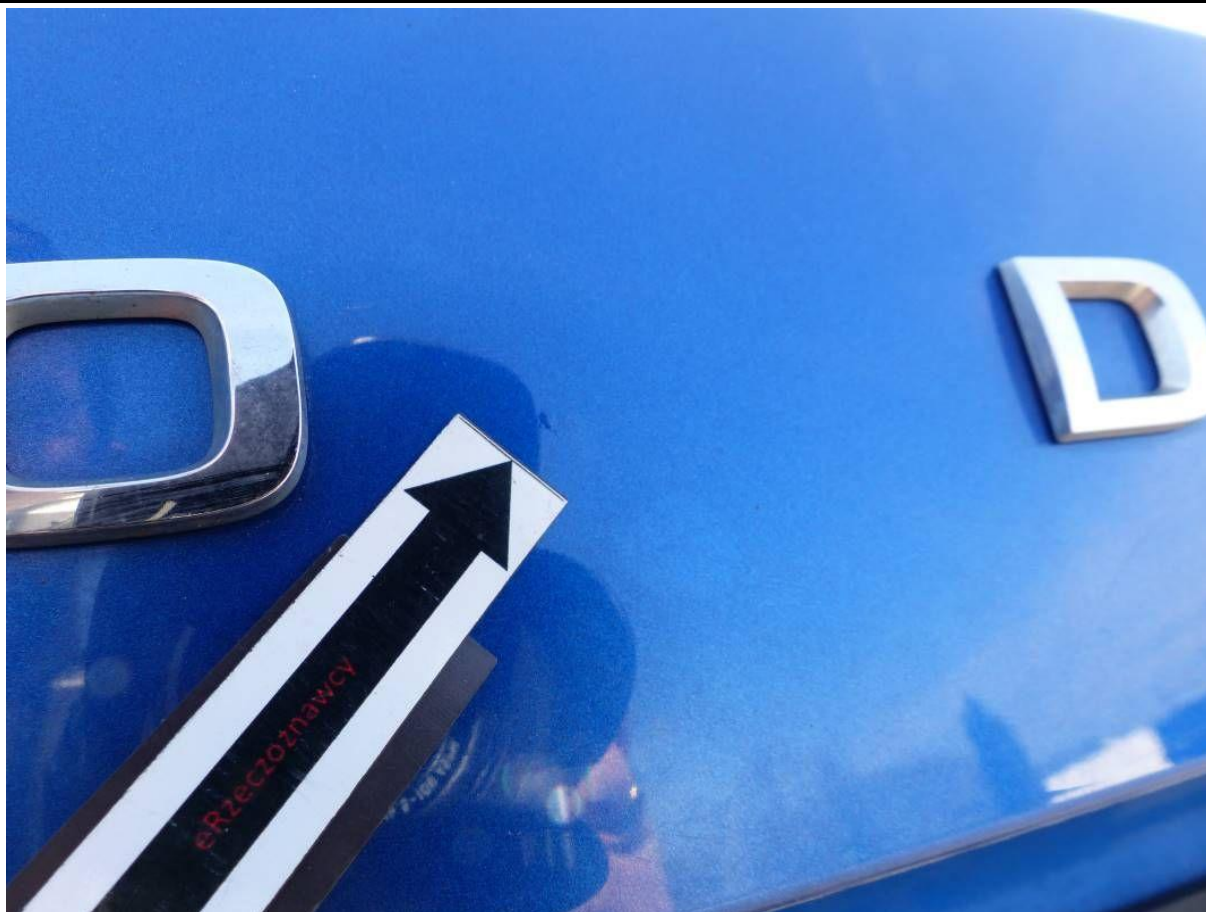
Fot. nr 64



Fot. nr 65



Fot. nr 66



Fot. nr 67



Fot. nr 68



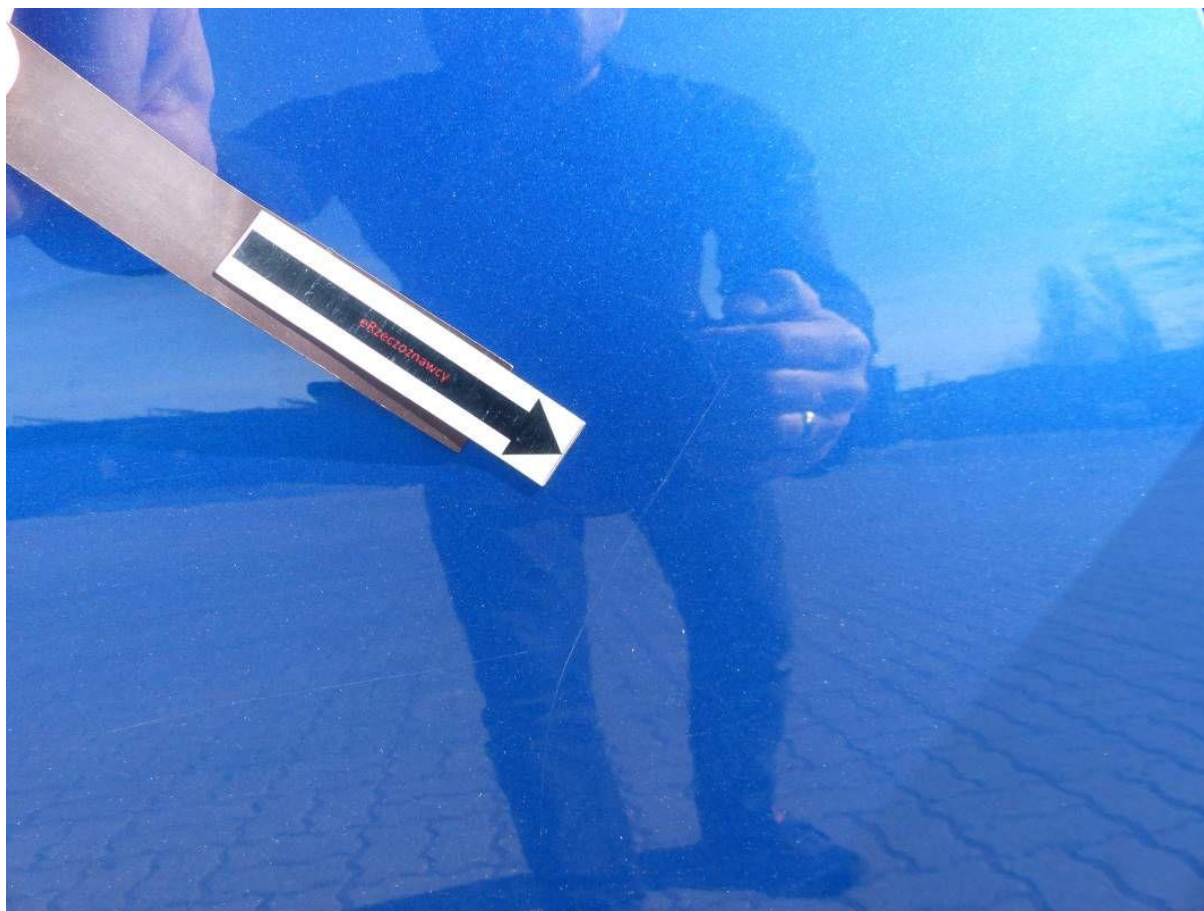
Fot. nr 69



Fot. nr 70



Fot. nr 71



Fot. nr 72



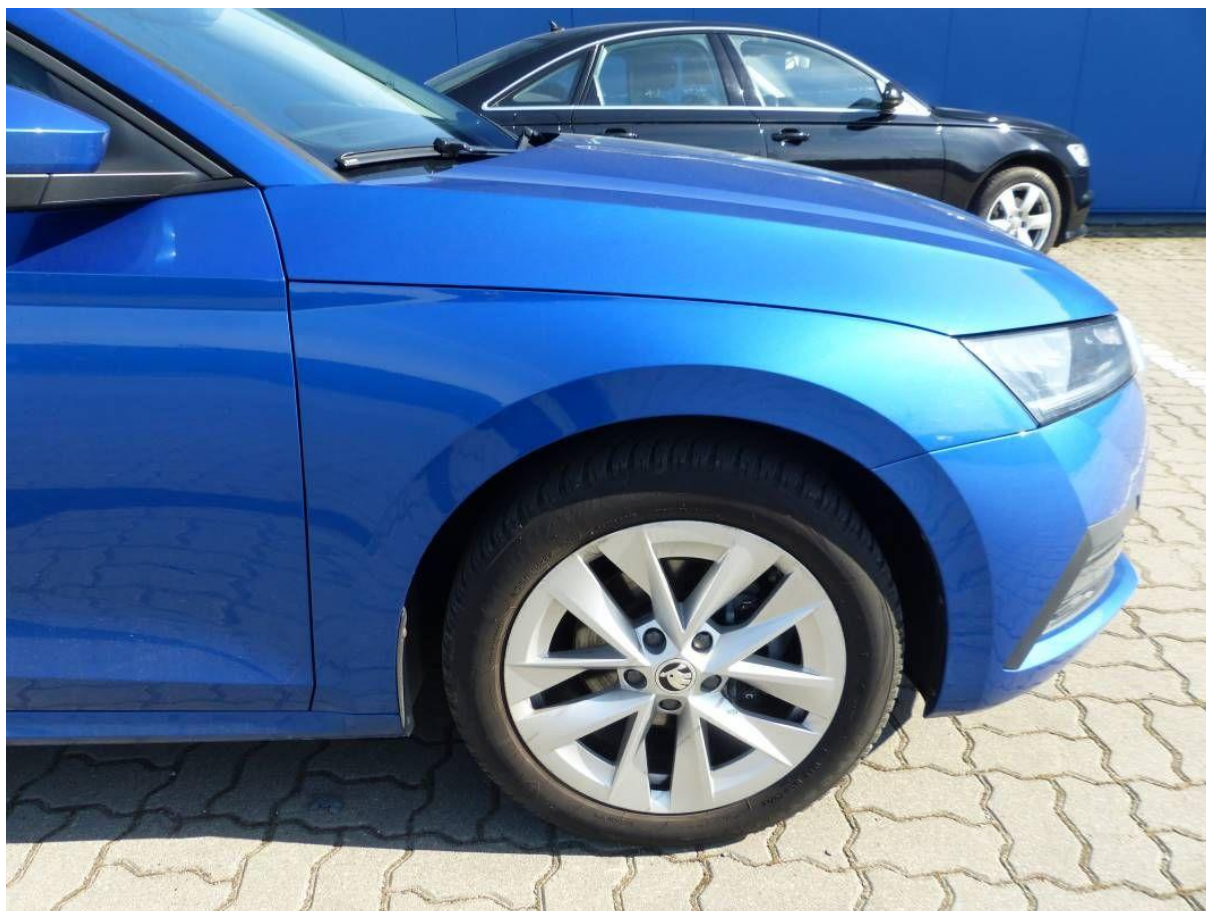
Fot. nr 73



Fot. nr 74



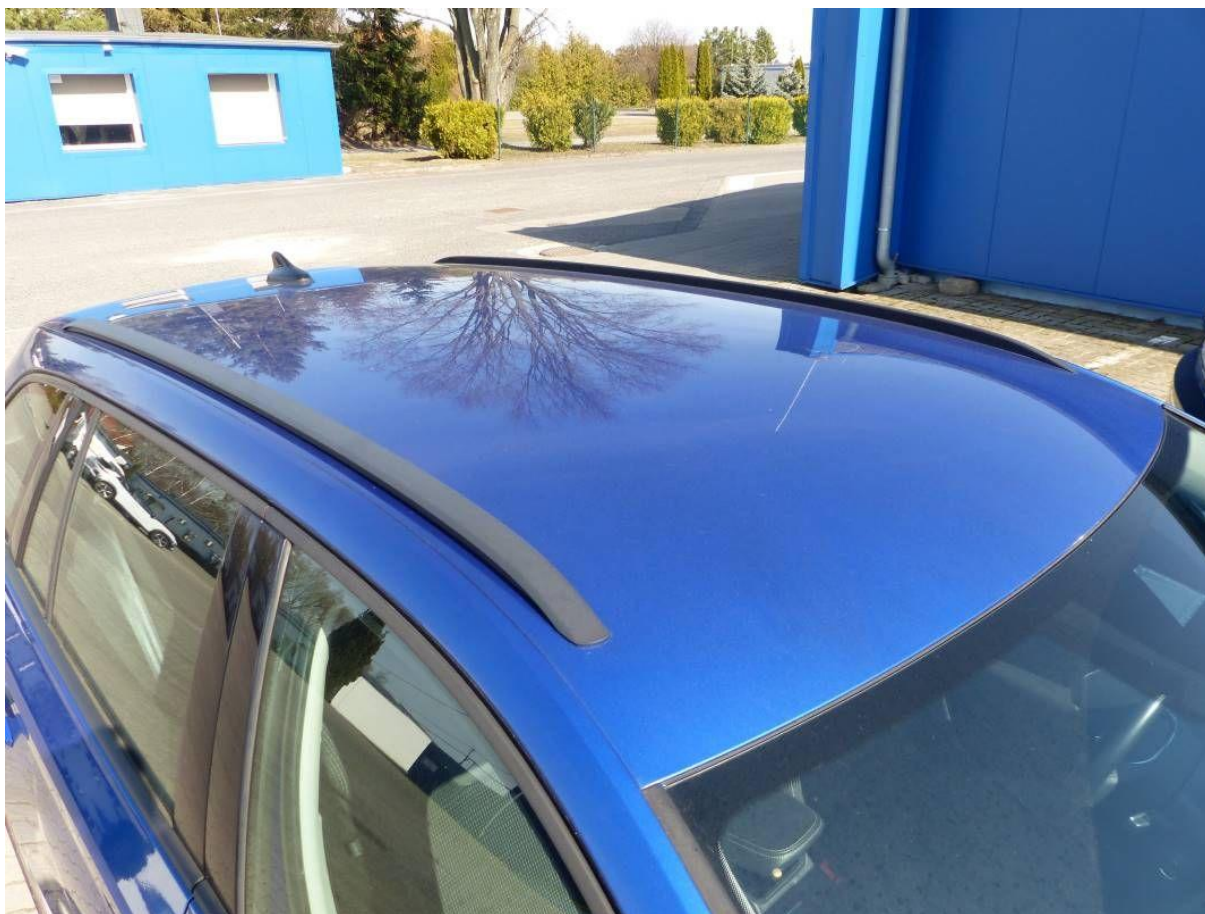
Fot. nr 75



Fot. nr 76



Fot. nr 77



Fot. nr 78



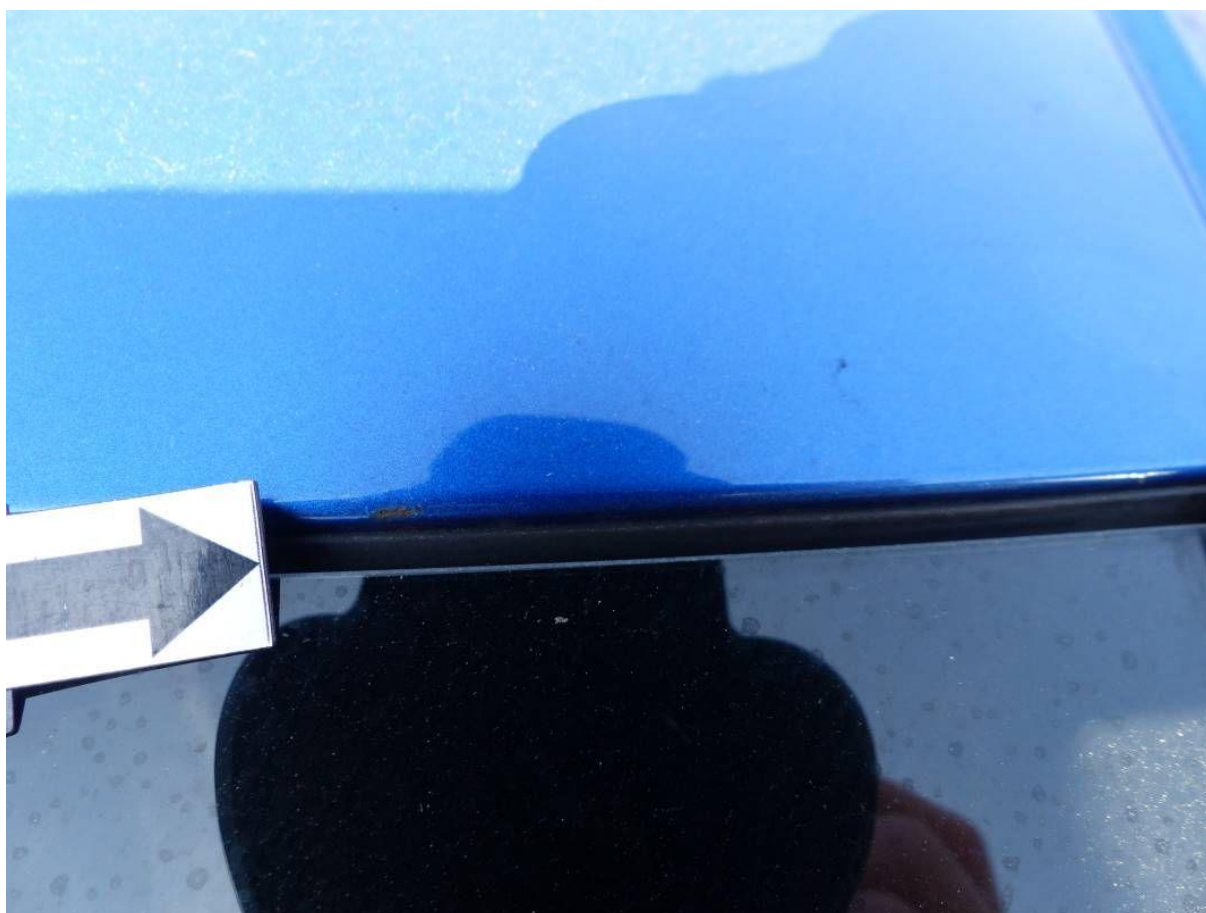
Fot. nr 79



Fot. nr 80



Fot. nr 81



Fot. nr 82



Fot. nr 83



Fot. nr 84



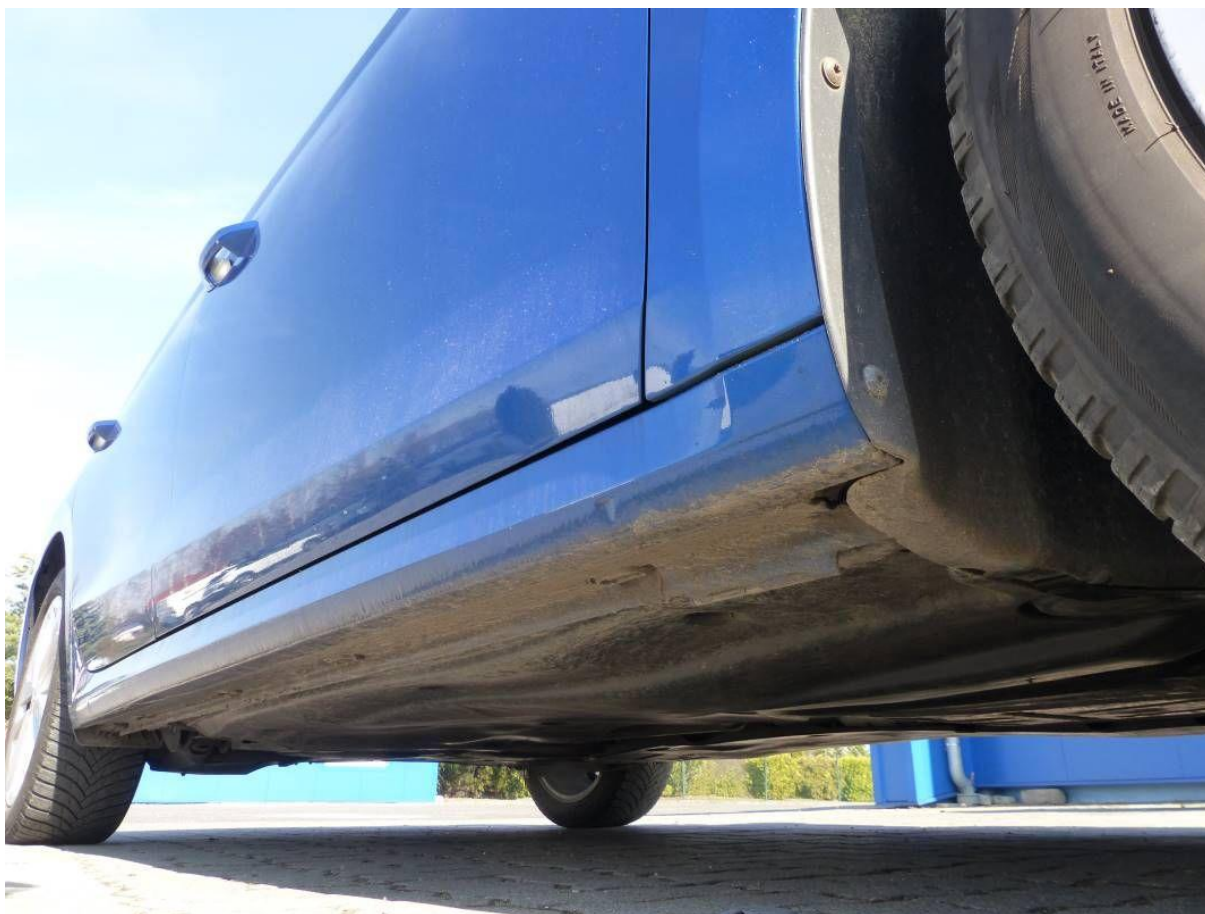
Fot. nr 85



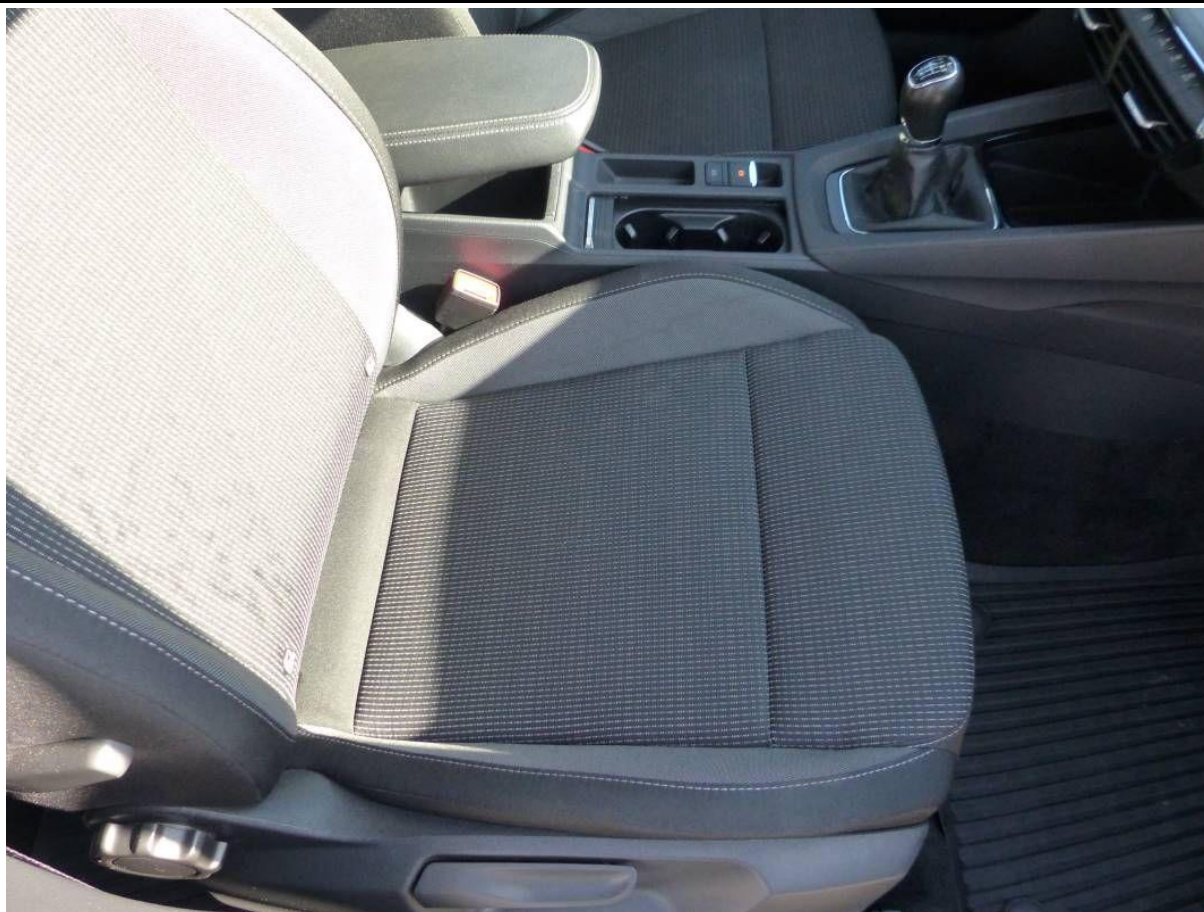
Fot. nr 86



Fot. nr 87



Fot. nr 88



Fot. nr 89



Fot. nr 90



Fot. nr 91



Fot. nr 92



Fot. nr 93

*Dokument wystawiony elektronicznie, wa ny bez podpisu*