

ARKUSZ WYCENY Nr 1

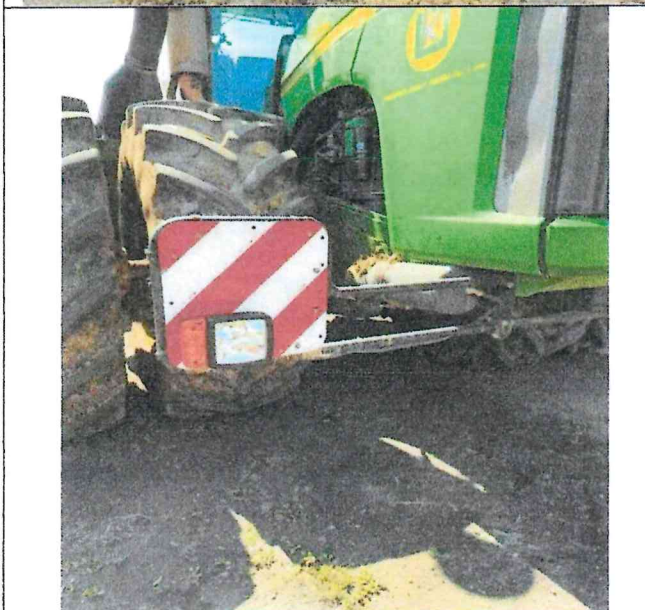
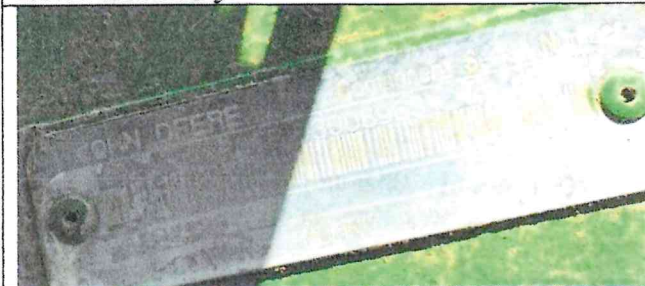
1. Dane identyfikacyjne:

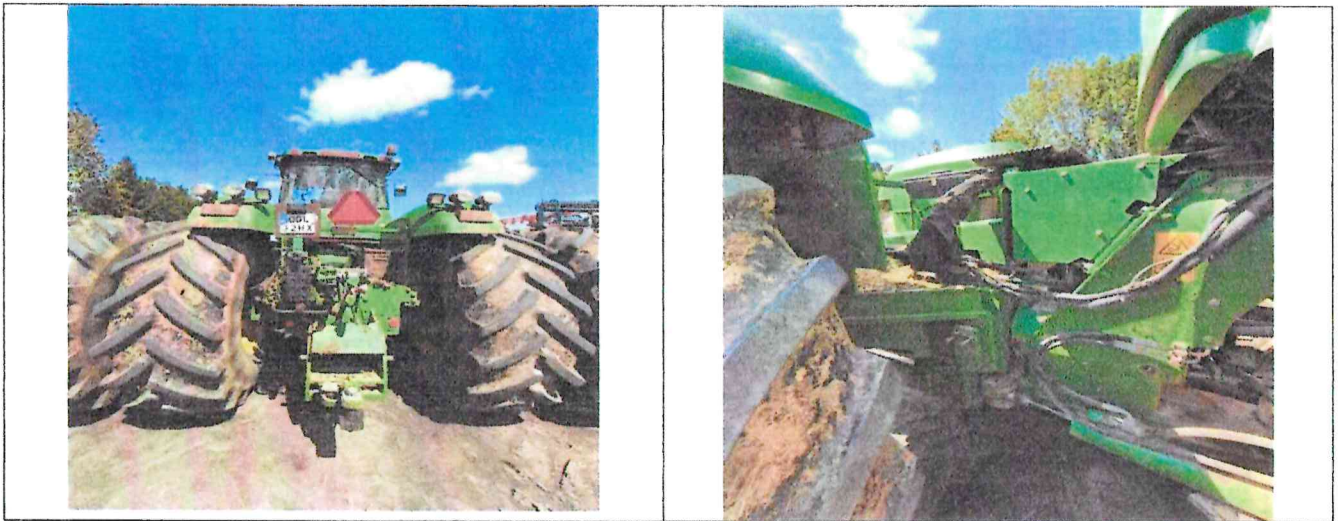
Nr inw.: 031518

Data badania: 7.08.2025r.

Rodzaj pojazdu	Typ pojazdu	Nr	Rok produkcji	Napęd
<i>Ciągnik rolniczy z kabiną</i>	<i>JD 9520</i>	<i>RW9520P010941</i>	<i>2003</i>	<i>4WD k. bliźniacze</i>
Poj. silnika	Moc kW	Stan licznika	Nr rej.	Masa wł.
<i>12500</i>	<i>336</i>	<i>7 387 + 10 000 (drugi cykl pracy licznika)</i>	<i>OGL32HX</i>	<i>15000 kg</i>

2. Stan techniczny:





P.	Zespół	Opis stanu technicznego
1.	Silnik	W znacznym stopniu wypracowany – poziom przebiegu, bez jednak oznak nietyl[powegoplub ponadnormatywnego zużycia p=oxza wynikającym z eksploatacji. Dla odzyskania pełnej sprawności technicznej wymagałby wykonania naprawy o zakresie właściwym dla NS
2.	Ukł. przen. napędu	Eksploatacyjnie sprawny. Dla odzyskania pełnej sprawności technicznej wymaga wykonania naprawy.
3.	Mech. jezdne	Opony zużyte 30%. Obręcze i tarcz wymagają regeneracji powłok.
4.	Mech. sterow. i sygn..	Wymagają wykonania przeglądu.
5.	Kabina i obdachowanie	Kabina kompletna, uszkodzona sciana xzużyte siedzenie. Miejscowa utrata powłok. Wymaga naprawy i konserwacji. Zarysowania okien. Nie w pełni sprawny osprzęt.
6.	Mechanizmy współpracujące	Zdemontowane sprzęgło przeniesienia napędu na tylny WOM. Regeneracji wymagają wieszaki i ciągnia usztywniające- zespoły regulacji.
7.	Ocena ogólna	Ciągnik eksploatowany i konserwowany prawidłowo. Zużycie typowe. W pełni znana historia eksploatacji. Dla odzyskania pełnej sprawności technicznej wymaga naprawy i konserwacji.

Dokonano analizy rynku i stwierdzono że ciągniki JD9520R o tak odległych latach produkcji oferowane są wyłącznie na rynku USA. Stwierdzono aktualnie 7 ofert a ich cena średnika to 336457 zł - = dla przedbiegu: 8585 h i roku prod. 2004,1.

3. Wycena metodą: podejście kosztowe – metoda odtworzenia w warunkach rynkowych.

Cena nowego zestawu zastępującego Cap(inf. M.Pete)	Współczynnik nowoczesności konstrukcji "K"	Stopień zużycia „S”	Stopień zużycia z przyczyn „zewnętrznych” „Z”	Wartość aktualna wyliczona /zł./
1	2	3	4	5.
1861500	0,7	0,60	0,40	312732

Wyliczenie wartości: $Wa = „1” \times „2” \times (1 - „3”) \times (1 - „4”) / \text{cyfry. oznaczone „” są numerem kolumny tabeli/}$

Aktualna wartość ustalona : 313000,- zł (wartość „brutto”)

Słownie: - trzysta trzysta tysięcy zł.

Rzecznawca podpisując arkusz wyceny nie bierze odpowiedzialności za wady i uszkodzenia ukryte, wadliwy montaż oraz braki wynikłe po dokonanej wycenie środka.

Rzecznawca

