

Nr zlecenia: 180/31/03/2026/ABC Czepczy ski

z dnia: 31.03.2026

Zleceniodawca:

ABC Czepczy ski Sp. z o.o. Sp.k.
ul. Wigury 20
64-400 Mi dzychód

Rzeczoznawca:

Hubert Izdebski/zatw. Pion Weryfikacyjny eRzeczoznawcy



Wycena

Zadanie: Ocena stanu technicznego i okre lenie warto ci rynkowej pojazdu

DANE IDENTYFIKACYJNE POJAZDU		Dane: [T] IV-2026	
Rodzaj pojazdu:	Samochód terenowy	VIN:	T M A K 2 8 1 G F L J 0 1 9 6 0 5
Marka:	HYUNDAI	Nr rejestracyjny:	PO1UG87
Model pojazdu:	Kona Electric MR`19	Nr Info-Ekspert:	016-01866
Wersja:	Style 39kWh	Rok produkcji:	2020

Wskazanie drogomierza	102847 km
Data pierwszej rejestracji	13.07.2021
Data wa no ci badania technicznego	12.07.2026
Rodzaj nadwozia	kombi (uniwersalne) 5 drzwiowe 5 osobowe
Dop. masa całk.	2020 kg
Jednostka nap dowa	elektryczna
Moc silnika	100kW (136KM)
Rodzaj nap du	przedni (4x2)
Kolor powłoki lakierowej, (rodzaj lakieru)	Biały 2-warstwowy typu uni

WYPOSA ENIE STANDARDOWE

L.p.	Nazwa elementu wyposa enia	L.p.	Nazwa elementu wyposa enia
1	Czujniki ci nienia w oponach z funkcj wskazywania warto ci	24	Radio MP3
2	Czujniki parkowania - tył	25	Relingi dachowe
3	Fotel kierowcy z regulacj odcinka l d wiowego elektryczn	26	Spoiler tylny
4	Fotel kierowcy z regulacj wysoko ci	27	Sygnalizacja niskiego poziomu płynu do spryskiwaczy
5	Gniazdo 12V w konsoli centralnej	28	System kontroli podjazdu HAC

6	Immobilizer	29	System odparowywania szyb
7	Kamera cofania	30	System ułatwiający zjazd ze wzniesienia DBC
8	Klamki zewn. trznie w kolorze nadwozia	31	System utrzymania pasa ruchu LKA
9	Klimatyzacja automatyczna	32	System wyboru trybu jazdy
10	Kluczyk zbliżeniowy	33	System wykrywania zmniejszenia kierowcy DAA
11	Kolumna kierownicy regulowana w 2 płaszczyznach	34	Szyba przednia z pasem p/słonecznym
12	Kurtyny powietrzne boczne	35	wiatła do jazdy dziennej LED
13	Lusterka zewn. trznie podgrzewane elektrycznie	36	wiatła p/mgienne przednie
14	Lusterka zewn. trznie regulowane elektrycznie	37	wiatło dodatkowe STOP LED
15	Lusterka zewn. trznie w kolorze nadwozia	38	Tarcze kół aluminiowe 17" opony 215/55
16	Lusterka zewn. trznie z kierunkowskazami	39	Wspomaganie układu kierowniczego elektryczne MDPS
17	Mocowanie fotelików dziecięcych ISOFIX na tylnych siedzeniach	40	Wyciszenie pokrywy komory silnika
18	Ostona podwozia przednia w kolorze srebrnym	41	Wyświetlacz radia 7" dotykowy
19	Ostona podwozia tylna w kolorze srebrnym	42	Zabezpieczenie drzwi tylnych przed otwarciem od wewnątrz
20	Poduszka powietrzna kierowcy	43	Zagłówki foteli przednich regulowane
21	Poduszka powietrzna pasa bezpieczeństwa z możliwością odciążenia	44	Zagłówki siedzeń tylnych regulowane
22	Poduszki powietrzne boczne przednie	45	Zamek centralny
23	Przycisk Start/Stop	46	Zestaw naprawczy opon

L.p. Nazwa pakietu / elementu pakietu wyposażenia standardowego

- 1 System kontroli trakcji i stabilizacji pojazdu VDC (ESC/VSM)
System elektronicznej kontroli toru jazdy ESP
System kontroli trakcji ESC
- 2 Szyba tylna ogrzewana z wył. cznikiem czasowym
Szyba tylna ogrzewana
Wył. cznik czasowy ogrzewania szyby tylnej
- 3 Szyby przednie i tylne regulowane elektrycznie
Szyby przednie regulowane elektrycznie
Szyby tylne regulowane elektrycznie
- 4 Tempomat z ogranicznikiem prędkości
Ogranicznik prędkości
Tempomat

OPIS ZAMONTOWANEGO W POJE DZIE OGUMIENIA

Koło	Marka, typ	Bieżnik [mm]
Przednie lewe:	*VREDESTEIN 215/55 R17 98V WINTRAC	6,5
Przednie prawe:	*VREDESTEIN 215/55 R17 98V WINTRAC	6,0
Tylne lewe:	*VREDESTEIN 215/55 R17 98V WINTRAC	5,5
Tylne prawe:	*VREDESTEIN 215/55 R17 98V WINTRAC	6,0

KOREKTY WARTOŚCI POJAZDU

KOREKTA ZA PIERWSZĄ REJESTRACJĘ	(+)
KOREKTA ZA PRZEBIEG	(-)
KOREKTY RÓŻNE:	
Stan utrzymania i dbałość o pojazd	(-)
KOREKTY RÓŻNE RAZEM	(-)
KOREKTA ZA OGUMIENIE	(-)

UWAGI RZECZOZNAWCY DOTYCZĄCE WYCENY

Dokonano sprawdzenia historii pojazdu w bazie CEPiK.

Oględziny wykonywał: Andrzej Pawlik

Wycena wykonana: Hubert Izdebski

OPIS STANU TECHNICZNEGO ZESPOŁÓW POJAZDU



NADWOZIE - Szkielet i poszycia zewn trzne

L.p.	Nazwa elementu	L / P	Rodzaj uszkodzenia	Opis	Fot. nr
1	Pokrywa przednia		Zarysowania powłoki lakierowej		
2	Drzwi boczne przednie	P	Wgniecenia		
3	Błotnik tylny	P	Zarysowania powłoki lakierowej		

Na pozostałych elementach oblachowania bryły nadwozia stwierdzono równie typowe dla jego okresu eksploatacji uszkodzenia powłoki lakierowej (zarysowania, odpryski, itp.). Szczegółowy stan pojazdu zobrazowany w dokumentacji zdj ciowej.



NADWOZIE – Opis powłoki lakierowej

L.p.	Nazwa elementu	L / P	Grubo powłoki [µm]	Opis
1	Pokrywa przednia		120	
2	Dach		100	
3	Błotnik przedni	L	110	
4	Drzwi przednie	L	160	
5	Drzwi tylne	L	70	
6	Błotnik tylny	L	110	
7	Błotnik przedni	P	110	
8	Drzwi przednie	P	110	
9	Drzwi tylne	P	120	
10	Błotnik tylny	P	130	
11	Pokrywa (drzwi) tyłu nadwozia		110	

Podane przedziały grubo ci powłoki lakierowej poszczególnych elementów dotycz wył cznie punktów pomiarowych, tj. trzech wybranych miejsc na danym elemencie nadwozia. Nie oznacza to, e w pozostałych obszarach danego elementu grubo powłoki jest jednakowa ani e nie mo e wykracza poza wskazane zakresy. Pomiary wykonano urz dzeniem b d cym w posiadaniu rzeczoznawcy. Pomiar wykonany innym przyrz dem mo e si ró ni .



NADWOZIE – Wyposa enie zewn trzne

L.p.	Nazwa elementu	L / P	Rodzaj uszkodzenia	Opis	Fot. nr
1	Zderzak przedni		Odpryski powłoki lakierowej		
2	Zderzak tylny		Zarysowany		
3	Szyba przednia		Odpryski warstwy zewn trznej		



NADWOZIE – Wyposa enie wewn trzne

Wn trze pojazdu nosi typowe dla jego okresu eksploatacji zabrudzenia oraz zu ycie wszystkich elementów.

JAZDA KONTROLNA

1	Gło no pracy silnika	BEZ UWAG
2	Praca układu kierowniczego	BEZ UWAG
3	Gło no (stuki) zawieszenia	BEZ UWAG
4	Zmiana biegów, działanie sprz gła	BEZ UWAG
5	Gło no skrzyni biegów / bloku nap dowego	BEZ UWAG

6 Skuteczność hamulca zasadniczego BEZ UWAG

Próba ruchowa przeprowadzona na niewielkim dystansie, na zimnym silniku, w warunkach parkingowych, z prędkością do 15 km/h.

DOKUMENTY I KOMPLETACJA POJAZDU

1 Kluczyki (ilość sztuk)	Okazano 1 sztuk
2 Dowód rejestracyjny	TAK
3 Gaźnica	TAK

POZOSTAŁE INFORMACJE

1 Pochodzenie pojazdu

Krajowy

2 Badanie poprawności numerów identyfikacyjnych

Numer VIN wybity na karoserii oraz numer VIN tabliczki znamionowej zgodny z DR.

3 Weryfikacja odczytanego stanu drogomierza

Odczytany z drogomierza

Dokument wystawiony elektronicznie, w pełni bez podpisu

DOKUMENTACJA FOTOGRAFICZNA



Fot. nr 1



Fot. nr 2



Fot. nr 3



Fot. nr 4



Fot. nr 5



Fot. nr 6



Fot. nr 7



Fot. nr 8



Fot. nr 9



Fot. nr 10



Fot. nr 11



Fot. nr 12



Fot. nr 13



Fot. nr 14



Fot. nr 15



Fot. nr 16



Fot. nr 17



Fot. nr 18



Fot. nr 19



Fot. nr 20



Fot. nr 21



Fot. nr 22



Fot. nr 23



Fot. nr 24



Fot. nr 25



Fot. nr 26



Fot. nr 27



Fot. nr 28



Fot. nr 29



Fot. nr 30



Fot. nr 31



Fot. nr 32



Fot. nr 33



Fot. nr 34



Fot. nr 35



Fot. nr 36



Fot. nr 37



Fot. nr 38



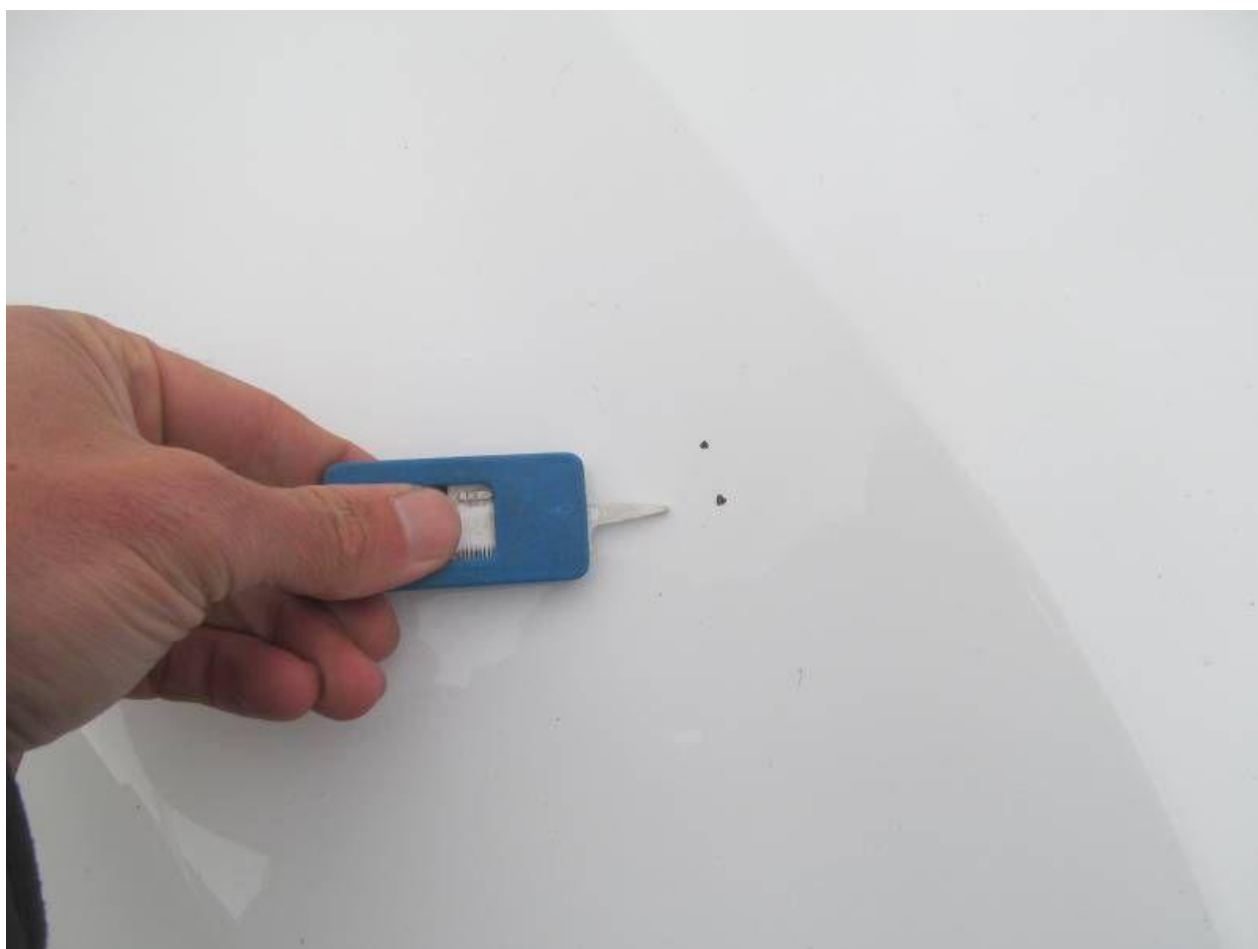
Fot. nr 39



Fot. nr 40



Fot. nr 41



Fot. nr 42



Fot. nr 43



Fot. nr 44



Fot. nr 45



Fot. nr 46



Fot. nr 47



Fot. nr 48



Fot. nr 49



Fot. nr 50



Fot. nr 51



Fot. nr 52



Fot. nr 53



Fot. nr 54



Fot. nr 57

Dokument wystawiony elektronicznie, waży bez podpisu