

Nr zlecenia: 89/31/03/2026/CarArena STANDARD

z dnia: 31.03.2026

Zleceniodawca:

CARARENA - Aukcje Samochodowe
ul. Budowlanych 7
62-081 Baranowo

Rzeczoznawca:

Adam dło/zatw. Pion Weryfikacyjny eRzeczoznawcy



WYCENA WARTO CI

Zadanie: Ocena stanu technicznego i określenie wartości rynkowej pojazdu

DANE IDENTYFIKACYJNE POJAZDU

Dane: [O] IV-2026

Rodzaj pojazdu:	Samochód osobowy	VIN:	TMBJJ7NX7MY075155
Marka:	SKODA	Nr rejestracyjny:	WI477LX
Model pojazdu:	Octavia IV 2.0 TDI MR`20 E6d	Nr Info-Ekspert:	034-04403
Wersja:	Style DSG	Rok produkcji:	2020

Wskazanie drogomierza	222320 km
Data pierwszej rejestracji	09.12.2020
Data wykonania badania technicznego	18.11.2026
Rodzaj nadwozia	kombi (uniwersalne) 5 drzwiowe
Dop. masa całkowita	1990 kg
Jednostka napędowa	z zapłonem samoczynnym
Pojemność / Moc silnika	1968 ccm / 110kW (150KM)
Doładowanie	Turbosp. z chłodn. powietrza
Liczba cylindrów / Układ cylindrów / Liczba zaworów	4 / rzędowy / 16
Rodzaj skrzyni biegów	automatyczna
Rodzaj napędu	przedni (4x2)
Kolor powłoki lakierowej, (rodzaj lakieru)	Niebieski 2-warstwowy z efektem metalicznym

WYPOSAŻENIE STANDARDOWE

L.p.	Nazwa elementu wyposażenia	L.p.	Nazwa elementu wyposażenia
1	ABS - system zapobiegający blokowaniu kół	31	Sygnalizacja niezapięcia pasów bezpieczeństwa na wszystkich miejscach
2	Asystent wiatel automatyczny Auto Light Assist -funkcja automatycznego wycierania i wyłączenia wiatel drogowych	32	Sygnalizacja otwartych drzwi
3	Blokada mechanizmu różnicowego EDS	33	Sygnalizacja pozostawienia włączonych wiatel
4	Bluetooth	34	Sygnalizacja zmniejszenia kierowcy
5	Czujnik deszczu z automatyczną kontrolą	35	System bezkluczykowej obsługi samochodu -

	wiatel mijania		Kessy Full
6	Czujniki parkowania - przód/tył z MANOEUVRE ASSIST	36	System DSR
7	Funkcja SMART LINK	37	System dystrybucji siły hamowania elektroniczny EBV
8	Główniki 8 szt.	38	System elektronicznej kontroli toru jazdy ESP
9	Gniazdo 12V w bagażniku	39	System Front Assist
10	Hamulec postojowy elektromechaniczny	40	System kontroli ciśnienia w oponach
11	Immobilizer	41	System ostrzegający przed zjechaniem z pasa ruchu
12	Kamera cofania	42	System pokolizyjny ACS
13	Kierownica 2-ramienna	43	System stabilizacji toru jazdy przyczepy TSA
14	Klimatyzacja automatyczna Climatronic 2 strefowa	44	System Start/Stop
15	Komputer pokładowy	45	System wspomagający hamowanie w zakrętach
16	Kurtyny powietrzne boczne	46	System wspomagania ruszania pod górę
17	Lusterko wewnętrzne z czujnikiem wilgotności	47	Szyby regulowane elektrycznie z mechanizmem zapobiegającym przycięciu tylnemu
18	Miotelka w schowku drzwi kierowcy	48	Szyby tylne o wyszonym stopniu przyciemnienia Sunset
19	Mocowanie fotelika dziecięcego ISOFIX na tylnym siedzeniu	49	Wiatła do jazdy dziennej
20	Pakiet Chrom	50	Wiatła przednie z doświetlaniem łuków LED
21	Poduszka powietrzna kierowcy	51	Wiatła tylne LED z dynamicznymi kierunkowskazami
22	Poduszka powietrzna kolanowa kierowcy	52	Tarcze kół aluminiowe 18" "Vega Aero", czarne
23	Poduszka powietrzna pasażera z możliwością odłączenia	53	Tuner radiowy cyfrowy DAB
24	Poduszki powietrzne boczne przednie	54	Usługa Care Connect
25	Radio Skoda Auto Bolero (wyświetlacz 10", USB-C)	55	VIRTUAL COCKPIT cyfrowy zestaw wskaźników
26	Reflektory LED Top Matrix	56	Wspomaganie układu kierowniczego
27	Relingi dachowe w kolorze srebrnym	57	Wycieraczka szyby tylnej
28	Roleta do bagażnika	58	Zamek centralny zdalnie sterowany + 2 kluczyki składane
29	Schówek na okulary	59	Zestaw naprawczy opon
30	Siatki mocujące bagażnik 3 szt.		

L.p. Nazwa pakietu / elementu pakietu wyposażenia standardowego

- 1 Fotele przednie podgrzewane
 - Fotel kierowcy podgrzewany
 - Fotel pasażera podgrzewany
- 2 Kierownica i dźwignia zmiany biegów pokryte skórą
 - Dźwignia zmiany biegów pokryta skórą
 - Kierownica 3-ramienna pokryta skórą
- 3 Lusterka zewnętrzne podgrzewane i regulowane elektrycznie
 - Lusterka zewnętrzne regulowane elektrycznie
 - Lusterka zewnętrzne podgrzewane elektrycznie
- 4 Lusterka zewnętrzne składane elektrycznie i lusterko kierowcy ściemniane automatycznie
 - Lusterka zewnętrzne składane elektrycznie
 - Lusterka zewnętrzne ściemniane automatycznie
- 5 Podłokietniki centralne: przedni i tylny
 - Podłokietnik centralny przedni
 - Podłokietnik siedzenia tylnych
- 6 System kontroli przyspieszenia ASR/MSR
 - System p/porozbiegowy przy przyspieszaniu ASR
 - System p/porozbiegowy MSR
- 7 Tempomat z ogranicznikiem prędkości
 - Ogranicznik prędkości
 - Tempomat

WYPOSA ENIE DODATKOWE**L.p. Nazwa elementu wyposażenia**

- 1 Koło zapasowe dojazdowe 16"
- 2 Lakier metalizowany
- 3 System nawigacji satelitarnej Columbus
- 4 System parkowania Park Assist
Czujniki parkowania - przód
Czujniki parkowania - tył
- 5 Tarcze kół aluminiowe 18" "Perseus" (dopłata)

OPIS ZAMONTOWANEGO W POJE DZIE OGUMIENIA

Koło	Marka, typ	Bieżnik [mm]
Przednie lewe:	HANKOOK 225/45 R18 95V XL W 330 WIN.I*CEPT EVO3 TL	7,0
Przednie prawe:	HANKOOK 225/45 R18 95V XL W 330 WIN.I*CEPT EVO3 TL	5,0
Tylne lewe:	HANKOOK 225/45 R18 95V XL W 330 WIN.I*CEPT EVO3 TL	7,0
Tylne prawe:	HANKOOK 225/45 R18 95V XL W 330 WIN.I*CEPT EVO3 TL	7,0

KOREKTY WARTO CI POJAZDU

KOREKTA ZA PIERWSZ REJESTRACJ	(+)
KOREKTA ZA WYPOSA ENIE	(+)
KOREKTA ZA PRZEBIEG	(-)
KOREKTY RÓ NE:	
Stan utrzymania i dbałość o pojazd	(-)
Zadana szacunkowa korekta z tytułu wcześniejszych napraw	(-)
KOREKTY RÓ NE RAZEM	(-)
KOREKTA ZA OGUMIENIE	(+)

UWAGI RZECZOZNAWCY DOTYCZ CE WYCENY

Dokonano sprawdzenia historii pojazdu w bazie CEPiK.

Oględziny wykonał: Mateusz Wasilewski

Wycena wykonana: Adam Gdół

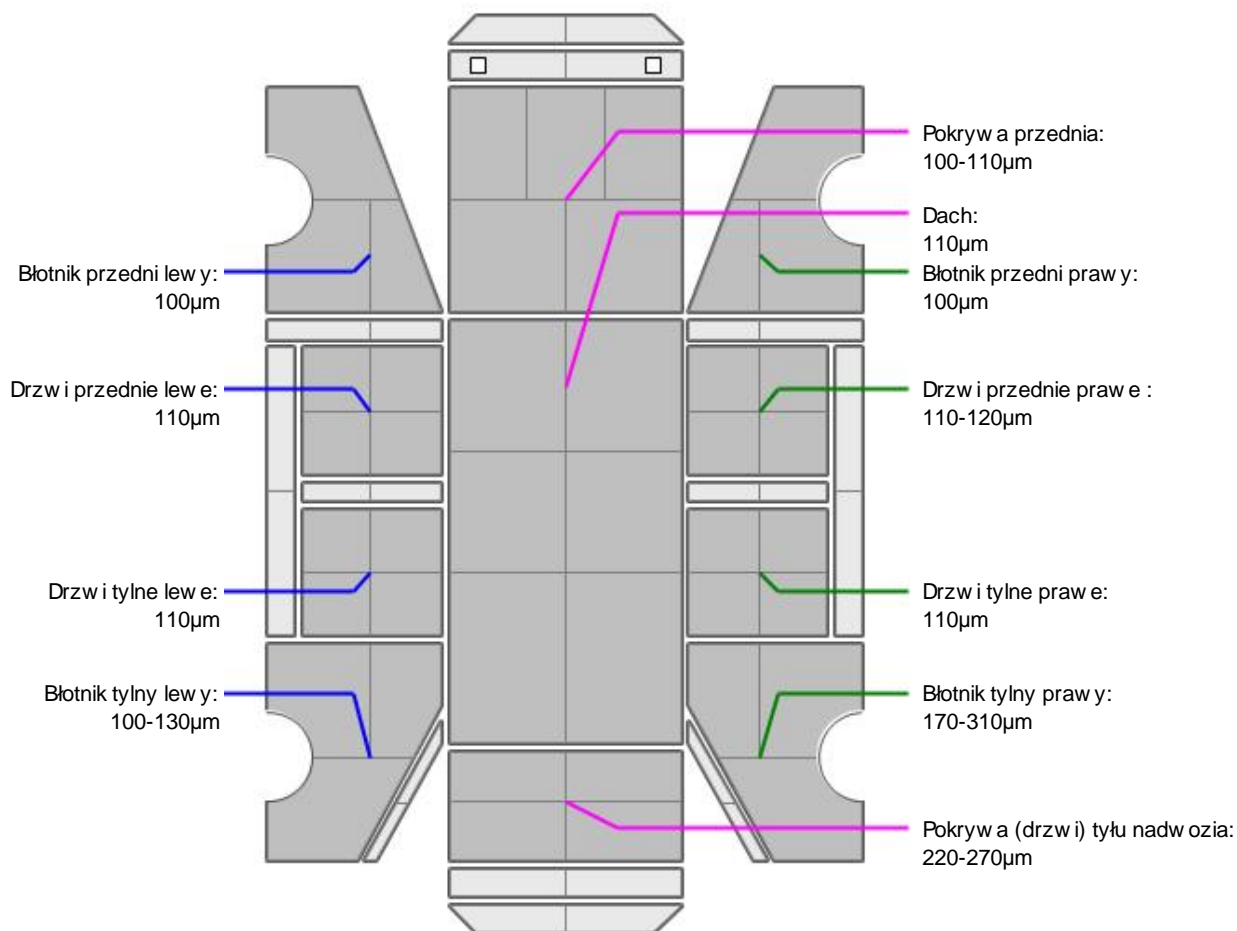
OPIS STANU TECHNICZNEGO ZESPOŁÓW POJAZDU**NADWOZIE - Szkielet i poszycia zewnętrzne**

L.p.	Nazwa elementu	L / P	Rodzaj uszkodzenia	Opis	Fot. nr
1	Błotnik przedni	L	Wgnieciony		
2	Pokrywa przednia		Odpryski powłoki lakierowej		
3	Drzwi boczne przednie	L	Wgniezione		

Na pozostałych elementach obłachowania bryły nadwozia stwierdzono również typowe dla jego okresu eksploatacji uszkodzenia powłoki lakierowej (zarysowania, odpryski, itp.).
Szczegółowy stan pojazdu zobrazowany w dokumentacji zdjęciowej.



NADWOZIE – Opis powłoki lakierowej



L.p.	Nazwa elementu	L / P	Grubość powłoki [μ m]	Opis
1	Pokrywa przednia		100-110 μ m	
2	Dach		110 μ m	
3	Błotnik przedni	L	100 μ m	
4	Drzwi przednie	L	110 μ m	
5	Drzwi tylne	L	110 μ m	
6	Błotnik tylny	L	100-130 μ m	
7	Błotnik przedni	P	100 μ m	
8	Drzwi przednie	P	110-120 μ m	
9	Drzwi tylne	P	110 μ m	
10	Błotnik tylny	P	170-310 μ m	
11	Pokrywa (drzwi) tyłu nadwozia		220-270 μ m	

Podane przedziały grubości powłoki lakierowej poszczególnych elementów dotyczą wyłącznie punktów pomiarowych, tj. trzech wybranych miejsc na danym elemencie nadwozia. Nie oznacza to, że w pozostałych obszarach danego elementu grubość powłoki jest jednakowa ani że nie może wykraczać poza wskazane zakresy. Pomiary wykonano urządzeniem bezdźwiękowym w posiadaniu rzeczoznawcy. Pomiar wykonany innym przyrządem może się różnić.

**NADWOZIE – Wyposażenie zewnętrzne**

L.p.	Nazwa elementu	L / P	Rodzaj uszkodzenia	Opis	Fot. nr
1	Zderzak przedni		Zarysowany		
2	Grill przedni		Pknięty		

**NADWOZIE – Wyposażenie wewnętrzne**

L.p.	Nazwa elementu	L / P	Rodzaj uszkodzenia	Opis	Fot. nr
1	Poszycie tablicy rozdzielczej		Zamontowany uchwyt		
2	Przestrzeń ładunkowa		Zabrudzona		
3	Wykładzina podłogi		Przepalona miejscowo poszycie		

Wntrze pojazdu nosi typowe dla jego okresu eksploatacji zabrudzenia oraz zużycie wszystkich elementów.

JAZDA KONTROLNA

- | | | |
|---|-----------------------------------|----------|
| 1 | Główna praca silnika | BEZ UWAG |
| 2 | Praca układu kierowniczego | BEZ UWAG |
| 3 | Główna (stuk) zawieszenia | BEZ UWAG |
| 4 | Zmiana biegów, działanie sprzęgła | BEZ UWAG |
| 5 | Skuteczność hamulca zasadniczego | BEZ UWAG |
| 6 | Skuteczność hamulca pomocniczego | BEZ UWAG |

Próba ruchowa przeprowadzona na niewielkim dystansie, na zimnym silniku, w warunkach parkingowych, z prędkością do 15 km/h.

DOKUMENTY I KOMPLETACJA POJAZDU

- | | | |
|---|------------------------|--------------|
| 1 | Kluczyki (ilość sztuk) | Okazano 2szt |
| 2 | Dowód rejestracyjny | TAK |
| 3 | Podnośnik samochodowy | TAK |
| 4 | Instrukcja obsługi | TAK |
| 5 | Trójkąt ostrzegawczy | TAK |

POZOSTAŁE INFORMACJE

- Pochodzenie pojazdu**
Krajowy
- Badanie poprawności numerów identyfikacyjnych**
Numer VIN wybity na karoserii oraz numer VIN tabliczki znamionowej zgodny z dowodem rejestracyjnym.
- Weryfikacja odczytanego stanu drogomierza**
Odczytany z licznika.

Zastrzeżenia ograniczające opinię.

ü Zawarte w niniejszej Wycenie/Raporcie informacje (w tym dotyczące wyposażenia) służy jedynie ogólnym celom informacyjnym. Wycena/Raport nie może być zatem traktowana jako oferta w rozumieniu przepisów Kodeksu Cywilnego oraz opisu towaru ani zapewnienia w rozumieniu art. 4 Ustawy z dnia 27 lipca 2002 roku o szczególnych warunkach sprzedaży konsumenckiej.

ü Wycena/Raport została sporządzona w celu ustalenia istnienia albo nieistnienia uszkodzeń nieakceptowalnych pod kątem czenia umowy korzystania z samochodu lub innych okoliczności uzgodnionych w zleceniu. Wycena/Raport nie obejmuje typowych uszkodzeń wynikających z eksploatacji samochodu oraz jego standardowego zużycia.

ü Jeżeli chcesz traktować ten dokument jako źródło wiedzy o samochodzie przy jego zakupie, czynisz to na własną odpowiedzialność. Rzeczoznawcy sp.j. nie ponosi odpowiedzialności za takie użycie tej Wyceny/Raporu.

ü Niniejsza wycena służy wyłącznie do oszacowania wartości rynkowej przedmiotu wyceny i nie może być wykorzystywana do żadnego innego celu, ni wymieniony powyżej. W szczególności wycena nie może stanowić podstawy do oceny cech i stanu wycenianego obiektu przy jego zakupie.

ü Rzeczoznawca nie bierze na siebie odpowiedzialności za wady ukryte (prawne i fizyczne) oraz ewentualne skutki wynikające z dalszego użytkowania przedmiotu wyceny, a także za skutki wykorzystania samej wyceny.

ü Powyższa wycena nie jest ekspertyzą stanu technicznego przedmiotu wyceny i za taką nie może być uznawana, w szczególności nie może być traktowana jako gwarancja sprzedaży przedmiotu wyceny za oszacowaną wartość.

ü Wycenę przeprowadzono w oparciu o dostarczoną dokumentację oraz badanie organoleptyczne wycenianego obiektu. Nie prowadzono badań diagnostycznych oraz weryfikacji warsztatowej przedmiotu wyceny.

ü Nie stwierdzono dodatkowych niesprawności i/lub uszkodzeń i/lub braków w zakresie możliwym do ustalenia w warunkach oględzin tj. bez dostępu do spodu pojazdu, specjalistycznego sprzętu diagnostycznego, jazdy próbnej wykonanej w warunkach drogowych z obciążeniem.

ü Rzeczoznawca podczas oględzin poza warsztatem nie jest w stanie stwierdzić wypadkowej przeszłości pojazdu. W przypadku podwyższonych wartości pomiarów powłoki lakierowej, konieczna jest ekspertyza w warunkach warsztatowych.

ü Rok produkcji pojazdu - nie weryfikowano. Przyjeto w oparciu o dane przekazane przez Zleceniodawcę.

ü Niniejsza wycena nie może być publikowana w całości w jakimkolwiek dokumencie bez zgody wykonawców i bez uzgodnienia z nimi formy i treści takiej publikacji. Zakaz publikacji nie dotyczy posługiwania się wyceną w umowach cywilno-prawnych zawieranych przez zleceniodawcę i dotyczących przedmiotu.

ü Przed odbiorem pojazdu, kupujący zobowiązany jest do konfrontacji rzeczywistego stanu z informacjami zawartymi w wycenie. Odbiór przedmiotu jest równoznaczny ze zrzeczeniem się wszelkich roszczeń, co do stanu technicznego.

ü Nie badano poprawności i/lub budowy numerów identyfikacyjnych/seryjnych obiektu oraz nie weryfikowano prawdziwości danych obiektu.

ü Niniejsza wycena nie może być traktowana jako gwarancja sprzedaży przedmiotu wyceny za oszacowaną wartość.

ü W przypadku ujawnienia dodatkowych informacji dotyczących przedmiotowego pojazdu, niedostępnych w czasie wykonywania niniejszej opinii, zaprezentowane stanowisko może ulec zmianie.

ü W opinii założono, że nie wykryto żadnych faktów, które mogłyby istotnie wpływać na wartość wycenionego pojazdu, jeżeli w opisie pojazdu nie widnieją inaczej.

ü Rzeczoznawca nie ponosi odpowiedzialności za ewentualne błędy wynikające z przedstawionych informacji otrzymanych od użytkownika/sprzedawcy/zamawiającego wycenę, jeżeli brak podstaw do kwestionowania ich zgodnie ze stanem rzeczywistym lub jeżeli ustalenie stanu rzeczywistego przez rzeczoznawcę było niemożliwe lub znacznie utrudnione.

ü Wyposażenie standardowe wg. Info - Ekspert. Rzeczoznawca nie ponosi odpowiedzialności za ewentualne błędy programu. Lista wyposażenia w wycenie ma charakter poglądowy i nie potwierdza kompletności. Aby ustalić specyfikacje fabrycznego wyposażenia należy się do dealera.

ü W warunkach, w jakich przeprowadzono oględziny rzeczoznawca nie miał możliwości zweryfikowania poprawności działania całego wyposażenia.

ü Opis stanu technicznego pojazdu jest wa ny na dzie ogl dzin. Rzeczoznawca nie bierze odpowiedzialno ci za zmiany stanu pojazdu wynikaj ce z dalszej eksploatacji lub postoj u (np. uszkodzenie akumulatora, powi kszenie lub powstanie ognisk korozji, uszkodzenie układu hamulcowego, itp.) – zaleca si sprawdzenie daty wyceny

ü Je eli elementy jednostki nap dowej, układu przeniesienia nap du itp., s rozmontowane, rzeczoznawca nie weryfikuje kompletno ci poszczególnych układów. Mo liwo wyst pienia braków w kompletacji (np. ze wzgl du na wykorzystanie unieruchomionego pojazdu jako „dawcy cz ci”).

ü Nie weryfikowano odczytanego stanu drogomierza z zapisami w urz dzeniach elektronicznych pojazdu. Rzeczoznawca nie dokonuje oceny autentyczno ci przebiegu.

ü W przypadku pojazdów z niesprawnym akumulatorem lub bez niego - podł czenie sprawnego akumulatora nie gwarantuje sprawno ci technicznej pojazdu. W zwi zku z tym przyjmuje si i stan techniczny pojazdu jest nieznanym, istnieje ryzyko ujawnienia wad ukrytych i dodatkowych uszkodze .

ü Nie weryfikowano gwarancji, statusu pakietów serwisowych i kompletno ci w zakresie osprz tu dodatkowego, z którym przedmiot był zamówiony.

Dokument wystawiony elektronicznie, wa ny bez podpisu

DOKUMENTACJA FOTOGRAFICZNA



Fot. nr 1



Fot. nr 2



Fot. nr 3



Fot. nr 4



Fot. nr 5



Fot. nr 6



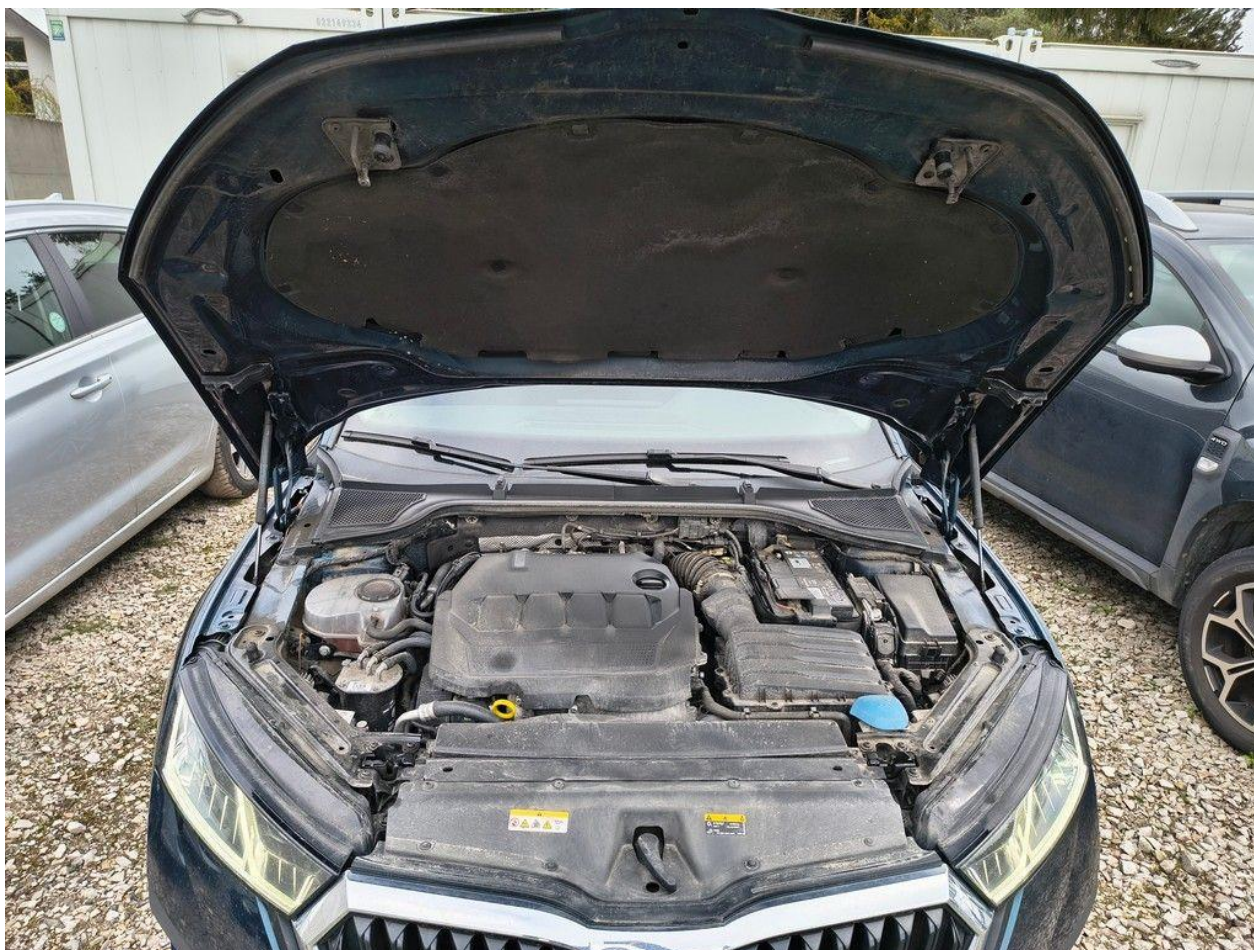
Fot. nr 7



Fot. nr 8



Fot. nr 9



Fot. nr 10



Fot. nr 11



Fot. nr 12



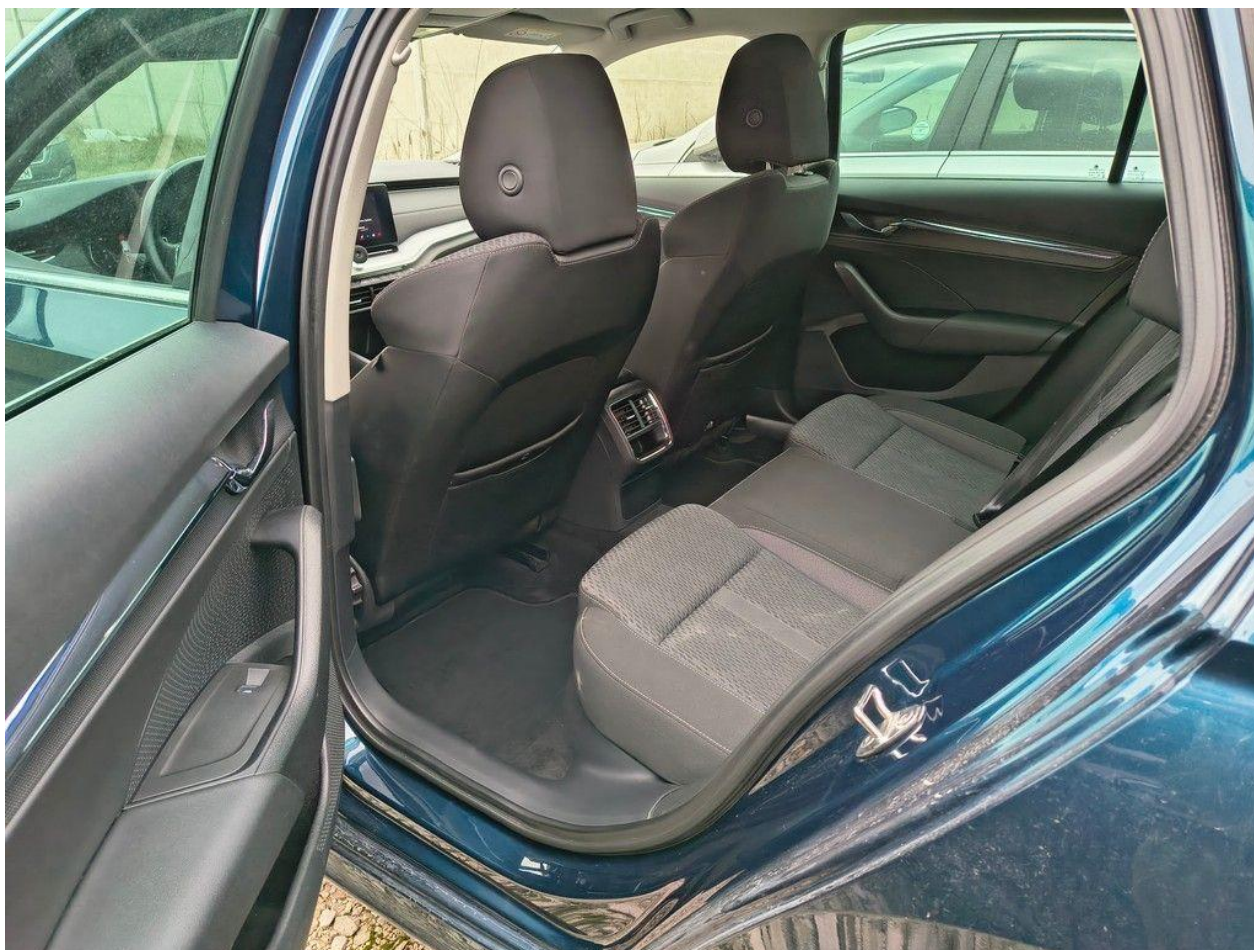
Fot. nr 13



Fot. nr 14



Fot. nr 15



Fot. nr 16



Fot. nr 17



Fot. nr 18



Fot. nr 19



Fot. nr 20



Fot. nr 21



Fot. nr 22



Fot. nr 23



Fot. nr 24



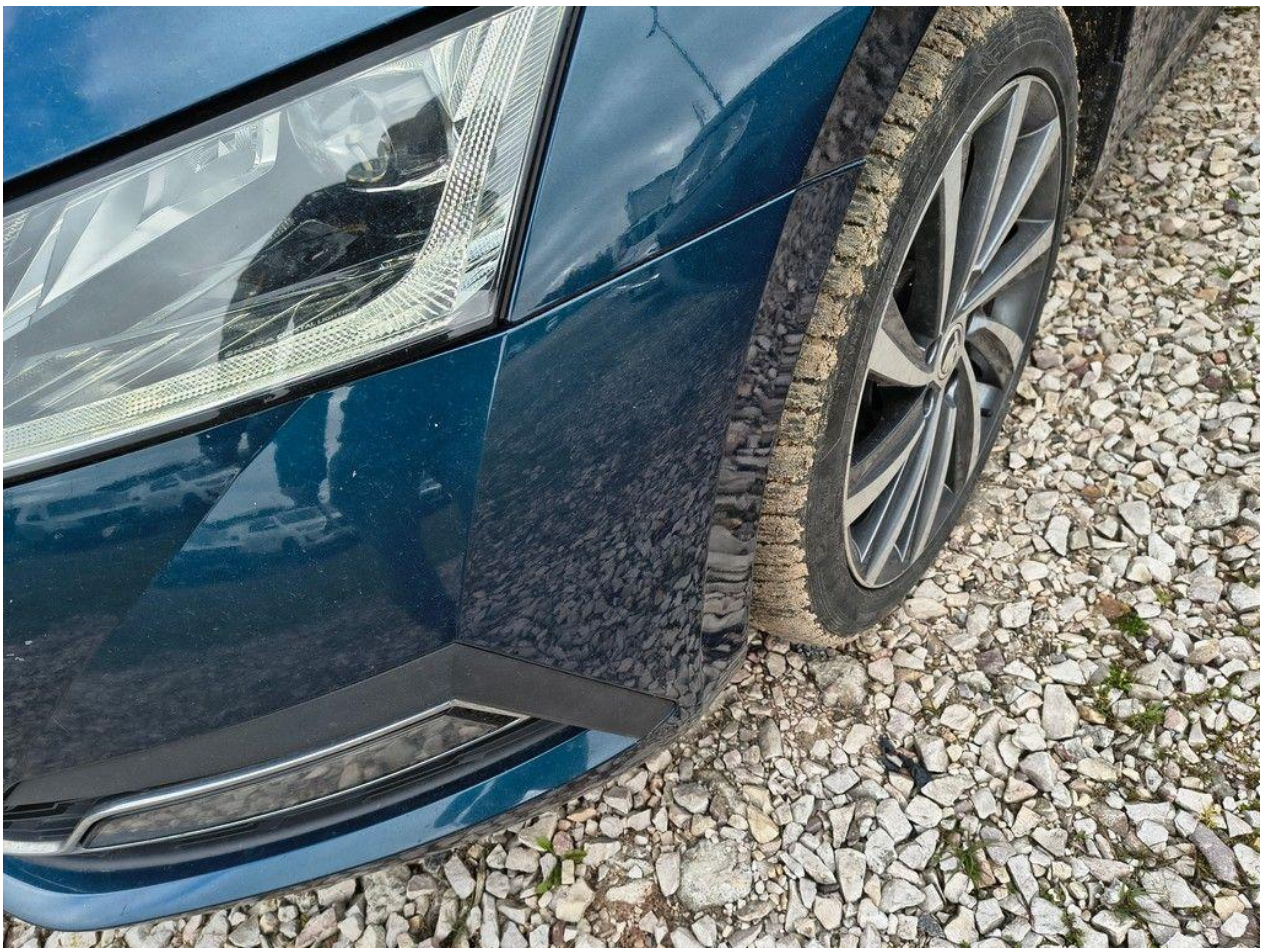
Fot. nr 25



Fot. nr 26



Fot. nr 27



Fot. nr 28



Fot. nr 29



Fot. nr 30



Fot. nr 31



Fot. nr 32



Fot. nr 33



Fot. nr 34



Fot. nr 35



Fot. nr 36



Fot. nr 37



Fot. nr 38



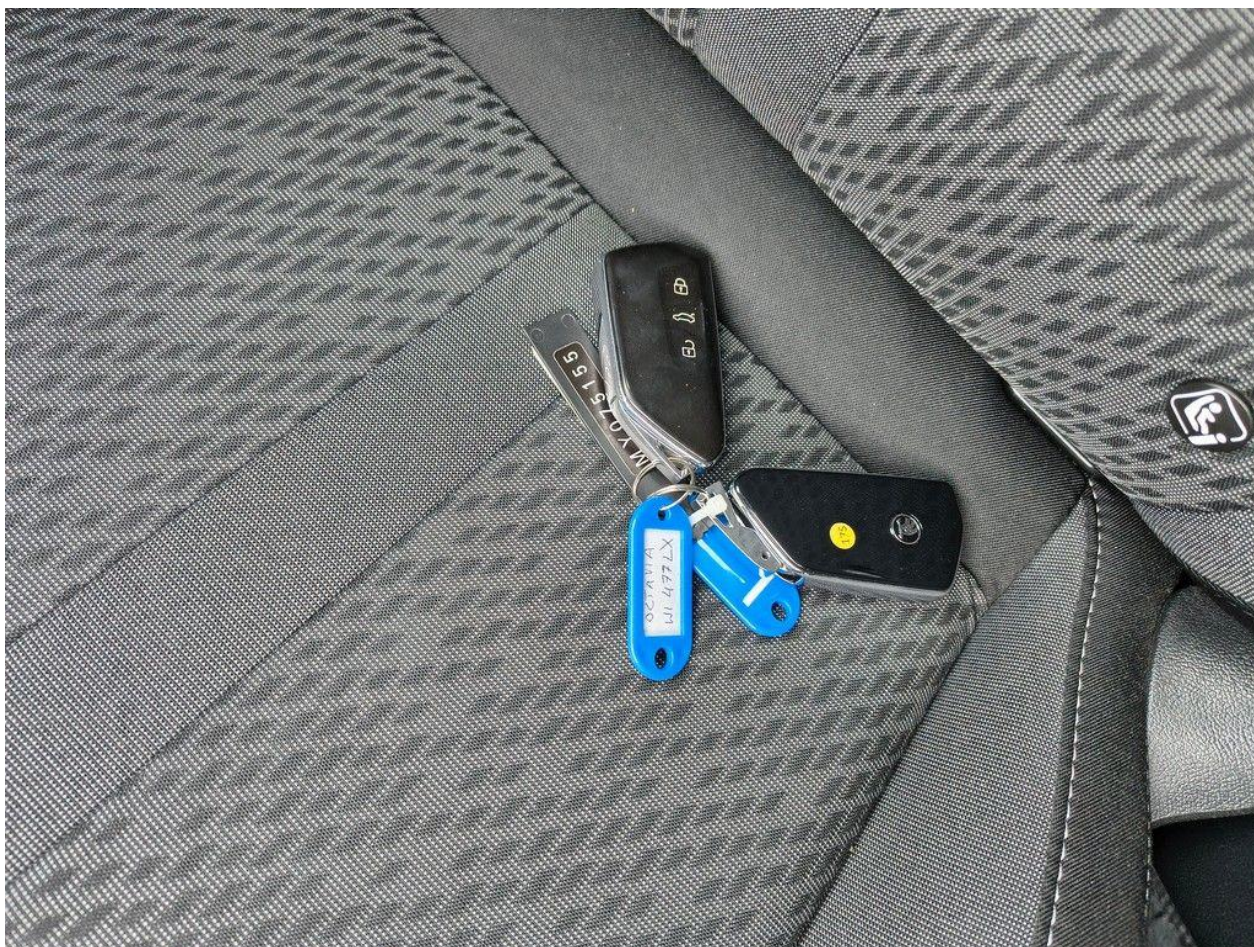
Fot. nr 39



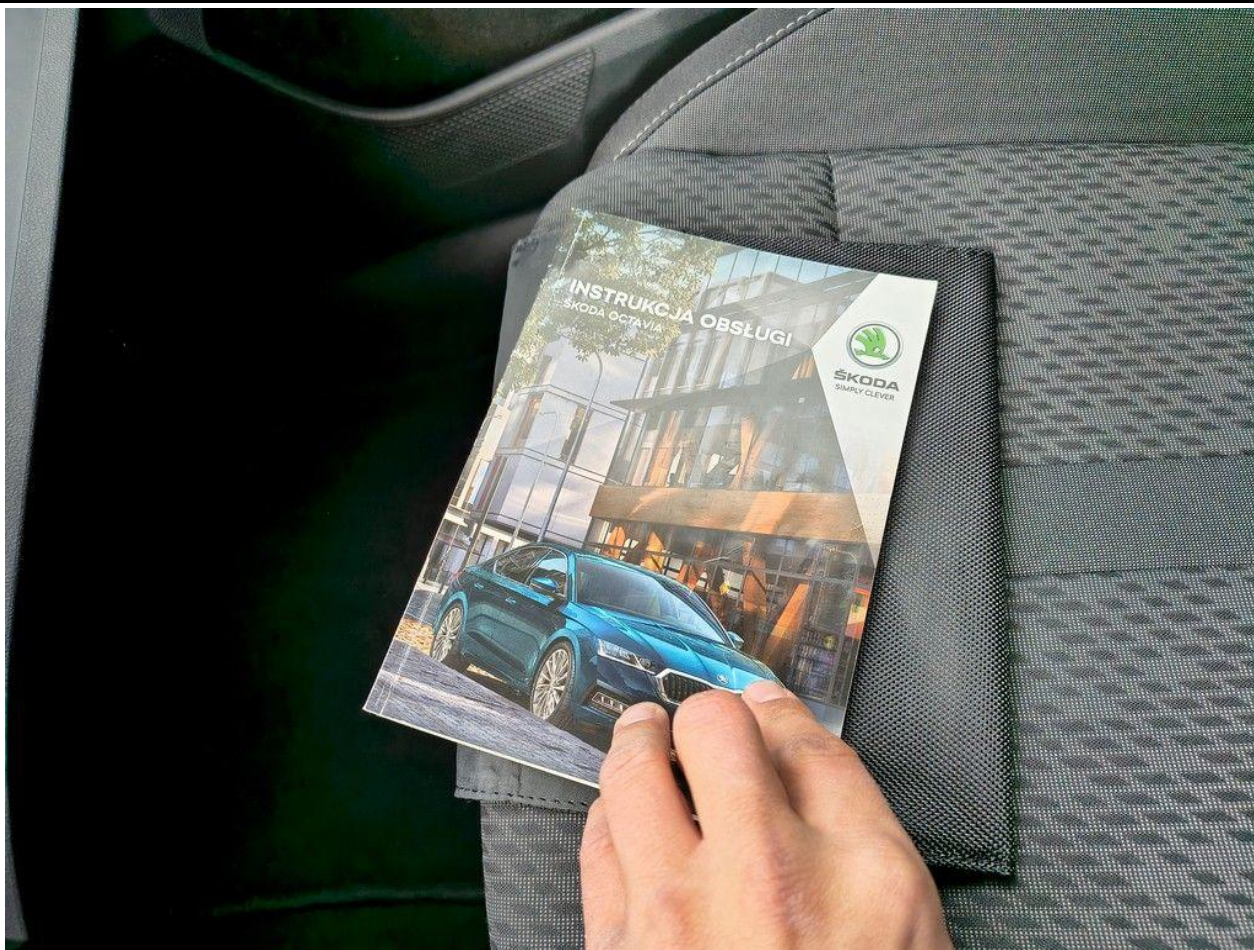
Fot. nr 40



Fot. nr 41



Fot. nr 42



Fot. nr 43



Fot. nr 44



Fot. nr 45

Dokument wystawiony elektronicznie, wa ny bez podpisu