

Nr zlecenia: 70/19/11/2025/Fleetmobility

z dnia: 2025/11/19

**Zleceniodawca:**

Jania Fleet Mobility sp. z o.o.  
Korea ska 31B  
52-121 Wrocław

**Rzeczoznawca:**

Rafał Choroma ski/zatw. Pion Weryfikacyjny eRzeczoznawcy



## WYCENA WARTO CI

Zadanie: Ocena stanu technicznego i okre lenie warto ci rynkowej pojazdu

### DANE IDENTYFIKACYJNE POJAZDU

Dane: [O] XI-2025

Rodzaj pojazdu: <b>Samochód osobowy</b>	VIN: <b>J M 4 B P 6 S G 7 0 1 4 1 9 7 0 5</b>
Marka: <b>MAZDA</b>	Nr rejestracyjny: <b>WI493PC</b>
Model pojazdu: <b>3 - 2.0 MR`19 E6</b>	Nr Info-Ekspert: <b>021-01513</b>
Wersja: <b>Exclusive-Line</b>	Rok produkcji: <b>2024</b>

Wskazanie drogomierza	10942 km
Data pierwszej rejestracji	2024/08/21
Data wa no ci badania technicznego	2027/08/20
Rodzaj nadwozia	sedan 4 drzwiowy
Dop. masa całk.	1902 kg
Jednostka nap dowy	z zapł. iskrowym Mild Hyb. (benzyna)
Pojemno / Moc silnika	1998 ccm / 110kW (150KM)
Liczba cylindrów / Układ cylindrów / Liczba zaworów	4 / rz dowy / 16
Rodzaj skrzyni biegów	automatyczna
Rodzaj nap du	przedni (4x2)
Kolor powłoki lakierowej, (rodzaj lakieru)	Czarny 2-warstwowy z efektem metalicznym

### WYPOSA ENIE STANDARDOWE

L.p.	Nazwa elementu wyposa enia	L.p.	Nazwa elementu wyposa enia
1	Autoalarm	30	System automatycznego przeł czania wiatel drogowych na mijania HBC
2	Czujnik zmierzchu	31	System bezkluczykowego dost pu do samochodu zaawansowany Smart Keyless
3	Czujniki parkowania - przód	32	System dynamicznej kontroli stabilno ci DSC
4	Czujniki parkowania - tył	33	System E-Call
5	Gałka d wigni zmiany biegów pokryta skór	34	System inteligentnego wspomagania hamowania SBS
6	Gło niki 8 szt.	35	System monitorowania ci nienia powietrza w oponach TPMS
7	Gniazdo 12V	36	System monitorowania martwego pola BSM

8	Hamulec postojowy elektromechaniczny z funkcj Auto Hold	37	System nawigacji Mazda
9	Immobilizer	38	System ostrzegania o ruchu poprzecznym z tyłu pojazdu RCTA
10	Kamera cofania	39	System rozpoznawania znaków ograniczaj cych pr dko TSR
11	Kierownica pokryta skór	40	System sterowania ergonomiczny HMI (pokr tło wielofunkcyjne)
12	Klimatyzacja automatyczna 2 strefowa	41	System wspomagaj cy hamowanie SCBS
13	Kurtyny powietrzne boczne	42	System wspomagaj cy utrzymanie pojazdu w pasie ruchu (LDWS+LKA)
14	Lusterka zewn trzne składane elektrycznie	43	System wspomagania ruszania na wzniesieniu
15	Lusterka zewn trzne w kolorze nadwozia	44	System wykrywaj cy znu enie kierowcy Driver Alert
16	Lusterko kierowcy zewn trzne ciemniane automatycznie	45	System zwi kszania przyczepno ci pojazdu zaawansowany (G-Vectoring Control+)
17	Lusterko wewn trzne ciemniane automatycznie	46	wiatła do jazdy dziennej
18	Ładowarka indukcyjna	47	wiatła tylne LED
19	Multimedialny system rozrywki i ł czno ci Mazda Connect (z ekranem 10,25")	48	Tapicerka tekstylna Standard czarna
20	Oslony przeciwsłoneczne z lusterkami pod wietlanymi	49	Tarcze kół aluminiowe 18" Silver
21	Podłokietnik centralny przedni	50	Tempomat aktywny MRCC +ISA
22	Podsufitka w kolorze be owym	51	Tuner radiowy cyfrowy DAB
23	Poduszka powietrzna kolanowa kierowcy	52	Usługi poł czone MyMazda
24	Poduszki powietrzne boczne przednie	53	Wycieraczki z czujnikiem deszczu
25	Przycisk uruchamiaj cy silnik	54	Wy wietlacz Head-Up kolorowy na przedniej szybie
26	Reflektory przednie LED	55	Zamek centralny zdalnie sterowany
27	Spryskiwacze reflektorów	56	Zegary cyfrowe 7"
28	Spryskiwacze zintegrowane z wycieraczk szyby przedniej	57	Zestaw gło nomówi cy "Bluetooth"
29	System Apple Carplay/Android Auto, bezprzewodowe	58	Zł cze USB-C, 2 szt

#### L.p. Nazwa pakietu / elementu pakietu wyposaż enia standardowego

- 1 ABS + EBD - system dystrybucji siły hamowania  
ABS - system zapobiegaj cy blokowaniu kół  
System dystrybucji siły hamowania elektroniczny EBD
- 2 Fotele przednie podgrzewane  
Fotel kierowcy podgrzewany  
Fotel pasa era podgrzewany
- 3 Lusterka zewn trzne podgrzewane i regulowane elektrycznie  
Lusterka zewn trzne regulowane elektrycznie  
Lusterka zewn trzne podgrzewane elektrycznie
- 4 Poduszki powietrzne kierowcy i pasa era  
Poduszka powietrzna kierowcy  
Poduszka powietrzna pasa era
- 5 Szyby przednie i tylne regulowane elektrycznie  
Szyby przednie regulowane elektrycznie  
Szyby tylne regulowane elektrycznie

#### WYPOSA ENIE DODATKOWE

#### L.p. Nazwa elementu wyposaż enia

- 1 Lakier metalizowany

#### OPIS ZAMONTOWANEGO W POJE DZIE OGUMIENIA

Koło	Marka, typ	Bie nik [mm]
Przednie lewe:	*TOYO 215/45 R18 89W	PROXES R51 A 7,0
Przednie prawe:	*TOYO 215/45 R18 89W	PROXES R51 A 6,8
Tylne lewe:	*TOYO 215/45 R18 89W	PROXES R51 A 7,1
Tylne prawe:	*TOYO 215/45 R18 89W	PROXES R51 A 7,2

**KOREKTY WARTO CI POJAZDU**

KOREKTA ZA PIERWSZ REJESTRACJ	(+)
KOREKTA ZA WYPOSA ENIE	(+)
KOREKTA ZA PRZEBIEG	(+)
KOREKTY RÓ NE:	
Stan utrzymania i dbało o pojazd	(-)
KOREKTY RÓ NE RAZEM	(-)
KOREKTA ZA OGUMIENIE	(-)

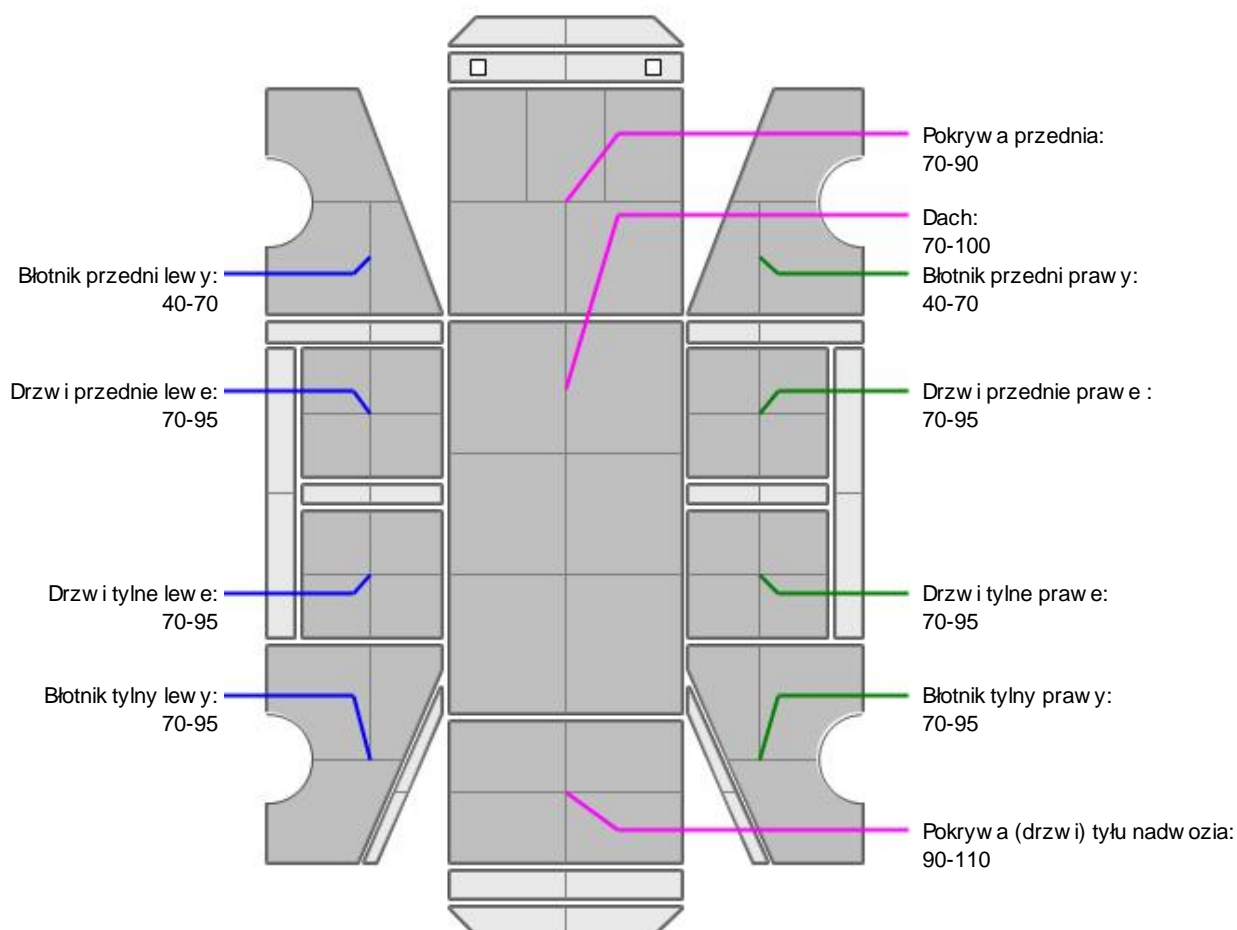
**UWAGI RZECZOZNAWCY DOTYCZ CE WYCENY**

Dokonano sprawdzenia historii pojazdu w bazie CEPiK.

**OPIS STANU TECHNICZNEGO ZESPOŁÓW POJAZDU****KABINA KIEROWCY - Szkielet i poszycia zewn trzne**

L.p.	Nazwa elementu	L / P	Rodzaj uszkodzenia	Opis	Fot. nr
1	Pokrywa przednia		Odpryski powłoki lakierowej		
2	Drzwi boczne przednie	L	Zarysowania powłoki lakierowej		
3	Drzwi boczne przednie	P	Zarysowania powłoki lakierowej		
4	Błotnik tylny	L	Odpryski powłoki lakierowej		
5	Wn ka drzwi przednich	L	Zarysowania lakieru		
6	Wn ka drzwi przednich	P	Zarysowania lakieru		

Na pozostałych elementach oblacowania bryły nadwozia stwierdzono również typowe dla jego okresu eksploatacji uszkodzenia powłoki lakierowej ( zarysowania, odpryski, itp.).  
Szczegółowy stan pojazdu zobrazowany w dokumentacji zdjęciowej.


**KABINA KIEROWCY – Opis powłoki lakierowej**


L.p.	Nazwa elementu	L / P	Grubość powłoki [µm]	Opis
1	Pokrywa przednia		70-90	
2	Dach		70-100	
3	Błotnik przedni	L	40-70	
4	Drzwi przednie	L	70-95	
5	Drzwi tylne	L	70-95	
6	Błotnik tylny	L	70-95	
7	Błotnik przedni	P	40-70	
8	Drzwi przednie	P	70-95	
9	Drzwi tylne	P	70-95	
10	Błotnik tylny	P	70-95	
11	Pokrywa (drzwi) tyłu nadwozia		90-110	

Podane przedziały grubości powłoki lakierowej poszczególnych elementów dotyczą wyłącznie punktów pomiarowych, tj. trzech wybranych miejsc na danym elemencie nadwozia. Nie oznacza to, że w pozostałych obszarach danego elementu grubość powłoki jest jednakowa ani że nie może wykraczać poza wskazane zakresy. Pomiary wykonano urządzeniem bezdźwiękowym w posiadaniu rzeczoznawcy. Pomiar wykonany innym przyrządem może się różnić.

**WYPOSA ENIE ZEWN TRZNE**

L.p.	Nazwa elementu	L / P	Rodzaj uszkodzenia	Opis	Fot. nr
1	Obudowa lusterka bocznego	P	Zarysowana		

**KABINA KIEROWCY – Wyposa enie wewn trzne**

L.p.	Nazwa elementu	L / P	Rodzaj uszkodzenia	Opis	Fot. nr
1	Fotel przedni kpl.	P	Przetarte i poplamione oparcie fotela		
2	Kanapa tylna		Poplamiona		
3	Poszycie tapicerskie drzwi bocznych przednich	L	Poplamione		
4	Poszycie tapicerskie drzwi bocznych tylnych	P	Poplamione		
5	Tunel rodkowy		Zarysowania		

Wn trze pojazdu nosi typowe dla jego okresu eksploatacji zabrudzenia oraz zu ycie wszystkich elementów.

**ZAWIESZENIE I KOŁA**

L.p.	Nazwa elementu	L / P	Rodzaj uszkodzenia	Opis	Fot. nr
1	Tarcza koła tylnego ze stopu lekkiego	L	Zadrapania kraw dzi bocznej		
2	Tarcza koła tylnego ze stopu lekkiego	P	Zadrapania kraw dzi bocznej		

**JAZDA KONTROLNA**

- |   |  |          |
|---|--|----------|
| 1 | Głó no pracy silnika                     | BEZ UWAG |
| 2 | Praca układu kierowniczego               | BEZ UWAG |
| 3 | Głó no (stuki) zawieszenia               | BEZ UWAG |
| 4 | Zmiana biegów, działanie sprz gła        | BEZ UWAG |
| 5 | Głó no skrzyni biegów / bloku nap dowego | BEZ UWAG |
| 6 | Skuteczno hamulca zasadniczego           | BEZ UWAG |
| 7 | Skuteczno hamulca pomocniczego           | BEZ UWAG |

Próba ruchowa przeprowadzona na niewielkim dystansie, na zimnym silniku, w warunkach parkingowych, z pr dko ci do 15 km/h.

**DOKUMENTY I KOMPLETACJA POJAZDU**

- |   |                      |        |
|---|----------------------|--------|
| 1 | Kluczyki (ilo sztuk) | 2 szt. |
| 2 | Dowód rejestracyjny  | TAK    |
| 3 | Instrukcja obsługi   | TAK    |

**POZOSTAŁE INFORMACJE**

- Pochodzenie pojazdu**  
Krajowy
- Badanie poprawno ci numerów identyfikacyjnych**  
Numer VIN wybity na karoserii oraz numer VIN tabliczki znamionowej zgodny z DR.
- Weryfikacja odczytanego stanu drogomierza**  
Odczytany z licznika.

## Zastrzeżenia ograniczające opinię

ü Zawarte w niniejszej Wycenie/Raporcie informacje (w tym dotyczące wyposażenia) służy jedynie ogólnym celom informacyjnym. Wycena/Raport nie może być zatem traktowana jako oferta w rozumieniu przepisów Kodeksu Cywilnego oraz opisu towaru ani zapewnienia w rozumieniu art. 4 Ustawy z dnia 27 lipca 2002 roku o szczególnych warunkach sprzedaży konsumenckiej.

ü Wycena/Raport została sporządzona w celu ustalenia istnienia albo nieistnienia uszkodzeń nieakceptowalnych poza ocenę czynnika korzystania z samochodu lub innych okoliczności uzgodnionych w zleceniu. Wycena/Raport nie obejmuje typowych uszkodzeń wynikających z eksploatacji samochodu oraz jego standardowego zużycia.

ü Jeżeli chcesz traktować ten dokument jako źródło wiedzy o samochodzie przy jego zakupie, czynisz to na własną odpowiedzialność. Rzeczoznawca nie ponosi odpowiedzialności za takie użycie tej Wyceny/Raporu.

ü Niniejsza wycena służy wyłącznie do oszacowania wartości rynkowej przedmiotu wyceny i nie może być wykorzystywana do żadnego innego celu, ni wymienionego powyżej. W szczególności wycena nie może stanowić podstawy do oceny cech i stanu wycenianego obiektu przy jego zakupie.

ü Rzeczoznawca nie bierze na siebie odpowiedzialności za wady ukryte (prawne i fizyczne) oraz ewentualne skutki wynikające z dalszego użytkowania przedmiotu wyceny, a także za skutki wykorzystania samej wyceny.

ü Powyższa wycena nie jest ekspertyzą stanu technicznego przedmiotu wyceny i za taką nie może być uznawana, w szczególności nie może być traktowana jako gwarancja sprzedaży przedmiotu wyceny za oszacowaną wartość.

ü Wycenę przeprowadzono w oparciu o dostarczoną dokumentację oraz badanie organoleptyczne wycenianego obiektu. Nie prowadzono badań diagnostycznych oraz weryfikacji warsztatowej przedmiotu wyceny.

ü Nie stwierdzono dodatkowych niesprawności i/lub uszkodzeń i/lub braków w zakresie możliwym do ustalenia w warunkach oględzin tj. bez dostępu do spodu pojazdu, specjalistycznego sprzętu diagnostycznego, jazdy próbnej wykonanej w warunkach drogowych z obciążeniem.

ü Rzeczoznawca podczas oględzin poza warsztatem nie jest w stanie stwierdzić wypadkowej przeszłości pojazdu. W przypadku podwyższonych wartości pomiarów powłoki lakierowej, konieczna jest ekspertyza w warunkach warsztatowych.

ü Rok produkcji pojazdu - nie weryfikowano. Przyjeto w oparciu o dane przekazane przez Zleceniodawcę.

ü Niniejsza wycena nie może być publikowana w całości w jakimkolwiek dokumencie bez zgody wykonawców i bez uzgodnienia z nimi formy i treści takiej publikacji. Zakaz publikacji nie dotyczy posługiwania się wyceną w umowach cywilno-prawnych zawieranych przez zleceniodawcę i dotyczących przedmiotu.

ü Przed odbiorem pojazdu, kupujący zobowiązany jest do konfrontacji rzeczywistego stanu z informacjami zawartymi w wycenie. Odbiór przedmiotu jest równoznaczny ze zrzeczeniem się wszelkich roszczeń, co do stanu technicznego.

ü Nie badano poprawności i/lub budowy numerów identyfikacyjnych/seryjnych obiektu oraz nie weryfikowano prawdziwości danych obiektu.

ü Niniejsza wycena nie może być traktowana jako gwarancja sprzedaży przedmiotu wyceny za oszacowaną wartość.

ü W przypadku ujawnienia dodatkowych informacji dotyczących przedmiotowego pojazdu, niedostępnych w czasie wykonywania niniejszej opinii, zaprezentowane stanowisko może ulec zmianie.

ü W opinii założono, że nie wykryto żadnych faktów, które mogłyby istotnie wpływać na wartość wycenionego pojazdu, jeżeli w opisie pojazdu nie widnieje inaczej.

ü Rzeczoznawca nie ponosi odpowiedzialności za ewentualne błędy wynikające z przedstawionych informacji otrzymanych od użytkownika/sprzedawcy/zamawiającego wycenę, jeżeli brak podstaw do kwestionowania ich zgodnie ze stanem rzeczywistym lub jeżeli ustalenie stanu rzeczywistego przez rzeczoznawcę było niemożliwe lub znacznie utrudnione.

ü Wyposażenie standardowe wg. Info - Ekspert. Rzeczoznawca nie ponosi odpowiedzialności za ewentualne błędy programu. Lista wyposażenia w wycenie ma charakter poglądowy i nie potwierdza kompletności. Aby ustalić specyfikacje fabryczne wyposażenia należy się do dealera.

ü W warunkach, w jakich przeprowadzono oględziny rzeczoznawca nie miał możliwości zweryfikowania poprawności działania całego wyposażenia.

ü Opis stanu technicznego pojazdu jest ważny na dzień oględzin. Rzeczoznawca nie bierze odpowiedzialności za

zmiany stanu pojazdu wynikające z dalszej eksploatacji lub postoju (np. uszkodzenie akumulatora, powiększenie lub powstanie ognisk korozji, uszkodzenie układu hamulcowego, itp.) – zaleca się sprawdzenie daty wyceny

ü Jeśli elementy jednostki napędowej, układu przeniesienia napędu itp., są rozmontowane, rzeczoznawca nie weryfikuje kompletności poszczególnych układów. Możliwość wystąpienia braków w kompletacji (np. ze względu na wykorzystanie unieruchomionego pojazdu jako „dawcy części”).

ü Nie weryfikowano odczytanego stanu drogomierza z zapisami w urządzeniach elektronicznych pojazdu. Rzeczoznawca nie dokonuje oceny autentyczności przebiegu.

ü W przypadku pojazdów z niesprawnym akumulatorem lub bez niego - podłączenie sprawnego akumulatora nie gwarantuje sprawności technicznej pojazdu. W związku z tym przyjmuje się, iż stan techniczny pojazdu jest nieznany, istnieje ryzyko ujawnienia wad ukrytych i dodatkowych uszkodzeń.

ü Nie weryfikowano gwarancji, statusu pakietów serwisowych i kompletności w zakresie oprzętu dodatkowego, z którym przedmiot był zamówiony.

*Dokument wystawiony elektronicznie, w pełni bez podpisu*

## DOKUMENTACJA FOTOGRAFICZNA



Fot. nr 1



Fot. nr 2



Fot. nr 3



Fot. nr 4



Fot. nr 5



Fot. nr 6



Fot. nr 7



Fot. nr 8



Fot. nr 9



Fot. nr 10



Fot. nr 11



Fot. nr 12



Fot. nr 13



Fot. nr 14



Fot. nr 15



Fot. nr 16



Fot. nr 17



Fot. nr 18



Fot. nr 19



Fot. nr 20



Fot. nr 21



Fot. nr 22



Fot. nr 23



Fot. nr 24



Fot. nr 25



Fot. nr 26



Fot. nr 27



Fot. nr 28



Fot. nr 29



Fot. nr 30



Fot. nr 31



Fot. nr 32



Fot. nr 33



Fot. nr 34



Fot. nr 35



Fot. nr 36



Fot. nr 37



Fot. nr 38



Fot. nr 39



Fot. nr 40



Fot. nr 41



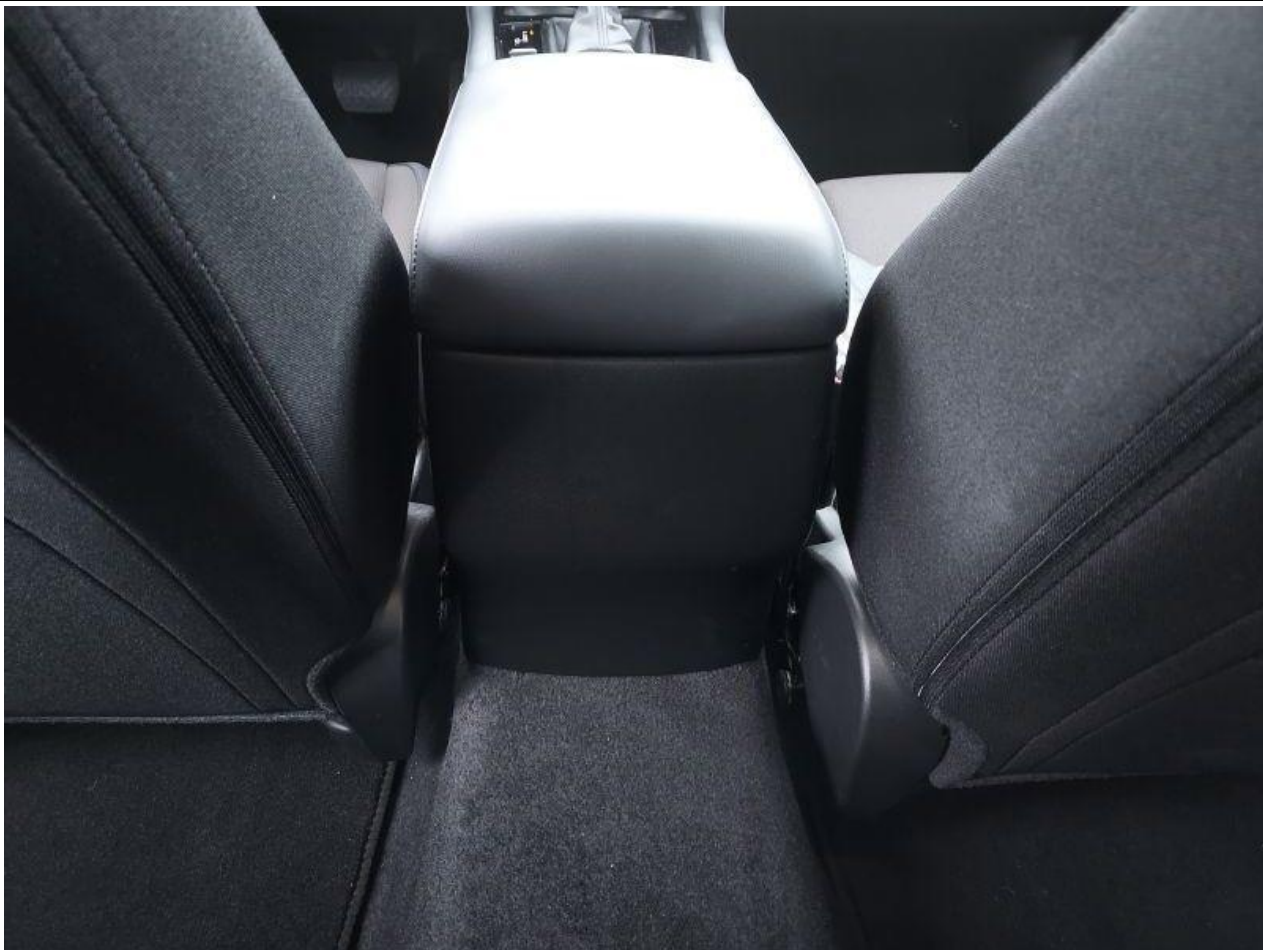
Fot. nr 42



Fot. nr 43



Fot. nr 44



Fot. nr 45



Fot. nr 46



Fot. nr 47



Fot. nr 48



Fot. nr 49



Fot. nr 50



Fot. nr 51



Fot. nr 52



Fot. nr 53



Fot. nr 54



Fot. nr 55



Fot. nr 56



Fot. nr 57



Fot. nr 58



Fot. nr 59



Fot. nr 60



Fot. nr 61



Fot. nr 62



Fot. nr 63



Fot. nr 64



Fot. nr 65



Fot. nr 66



Fot. nr 67



Fot. nr 68



Fot. nr 69



Fot. nr 70



Fot. nr 71



Fot. nr 72



Fot. nr 73



Fot. nr 74



Fot. nr 75



Fot. nr 76



Fot. nr 77



Fot. nr 78



Fot. nr 79



Fot. nr 80



Fot. nr 81



Fot. nr 82



Fot. nr 83



Fot. nr 84



Fot. nr 85



Fot. nr 86



Fot. nr 87



Fot. nr 88



Fot. nr 89



Fot. nr 90



Fot. nr 91



Fot. nr 92



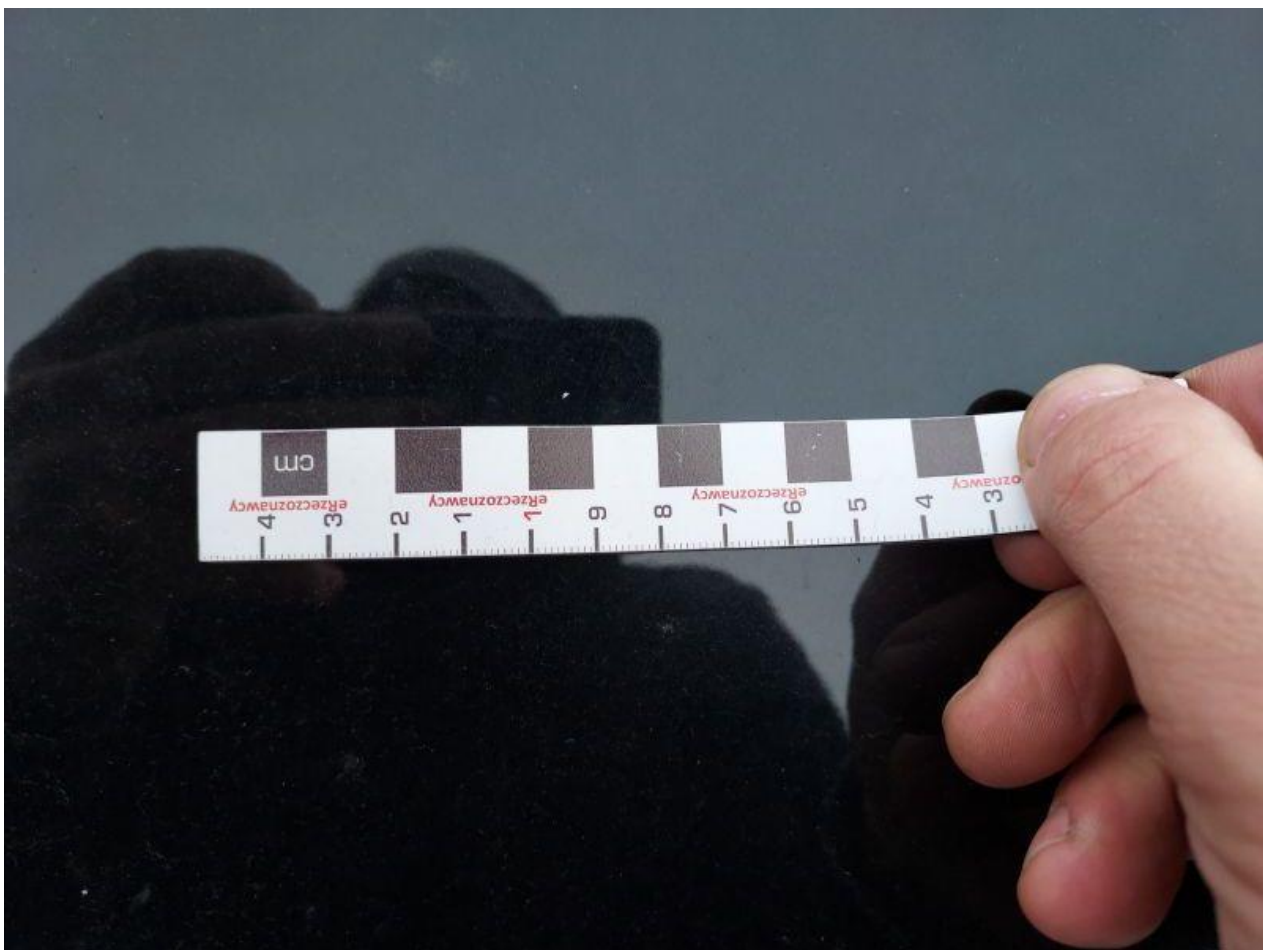
Fot. nr 93



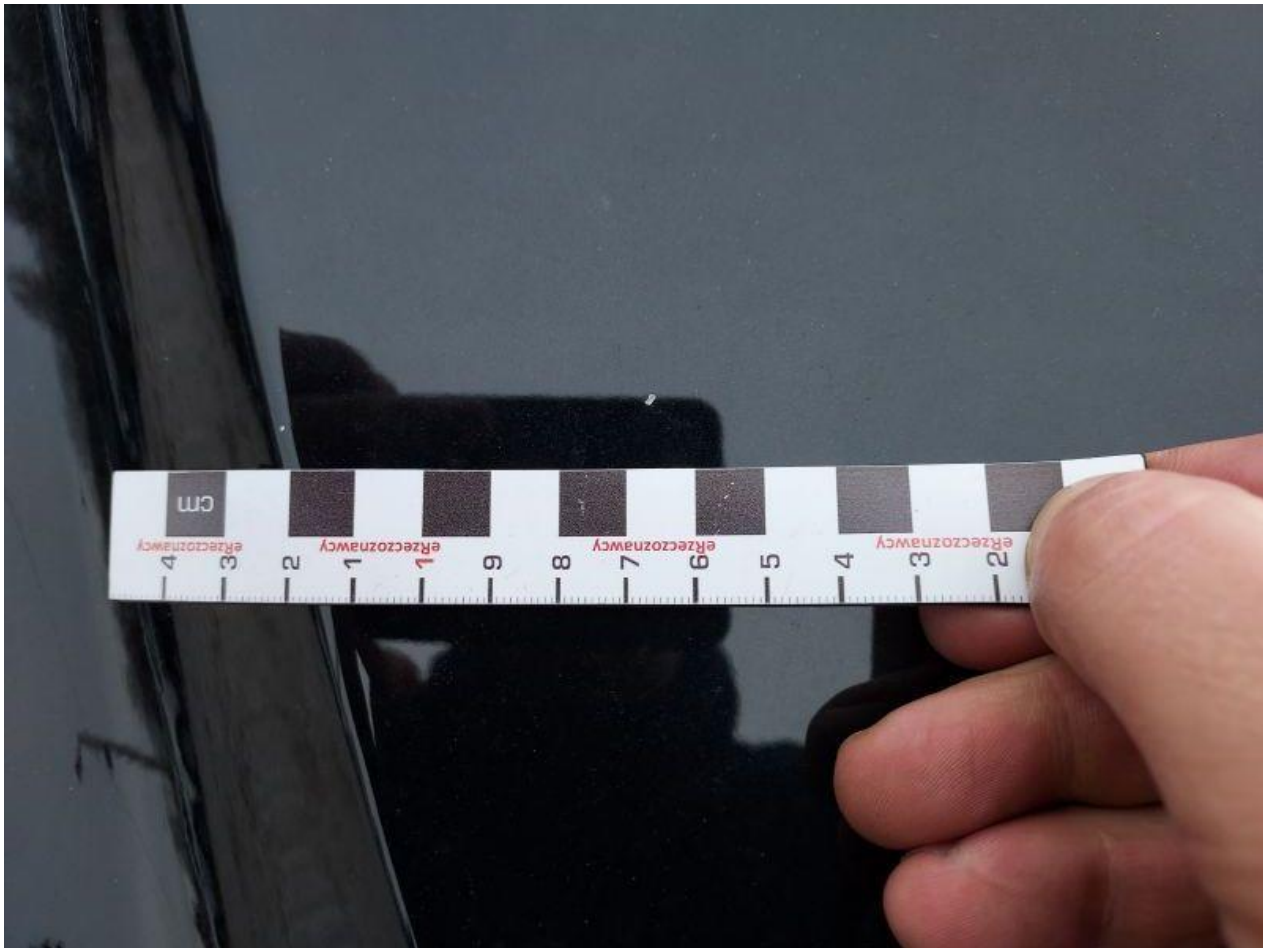
Fot. nr 94



Fot. nr 95



Fot. nr 96



Fot. nr 97



Fot. nr 98



Fot. nr 99



Fot. nr 100





Fot. nr 103



Fot. nr 104



Fot. nr 105

*Dokument wystawiony elektronicznie, wa ny bez podpisu*